

58/23

Smlouva o dílo

podle § 2586 a násl. zákona č. 89/2012 Sb., občanský zákoník, v platném znění

I. Smluvní strany

Objednatel:

Psychiatrická léčebna Červený Dvůr, Červený Dvůr 1, 381 01 Český Krumlov

zastoupená: MUDr. Jiřím Dvořáčkem, ředitelem léčebny

IČO: 00583600

Bankovní spojení: 133241/ 0710, ČNB

Tel.: 380739131, e-mail: reditel@cervenydvur.cz

(dále jen objednatel)

Zhotovitel:

Ing. Peter Pavlič – zahradnické služby, Bavorovská 155, 384 02 Lhenice,

IČO 15926681, neplátce DPH

Bankovní spojení: Česká spořitelna a.s.

Číslo účtu: 3101620288/0800,

Tel.: +420603444957, e-mail: pavlic.peter@seznam.cz

(dále jen zhotovitel)

II. Předmět smlouvy

Předmětem smlouvy je "**Výsadba 200 stromů v parku Červený Dvůr v roce 2023 - koordinace prací a odborný dohled nad prací pomocných pracovníků**". Práce spočívají ve výsadbě 200 sazenic stromů na předem určená místa v zámeckém parku Psychiatrické léčebny Červený Dvůr, koordinace prací pomocných pracovníků podílejících se na výsadbě a odborný dohled nad provedením řádné výsadby. Nákup sazenic, ani provedení výkopů, nejsou předmětem této smlouvy.

III. Doba plnění

Zhotovitel se zavazuje, že provede a dodá dílo v následujícím termínu:

- práce na provedení díla dle čl. II. této smlouvy budou zahájeny dne **15. 10. 2023** a dokončené dílo bude předáno objednateli nejpozději do **30. 11. 2023**.

IV. Rozsah a způsob provedení díla

1. Zhotovitel zabezpečí veškeré práce, služby, dodávky a média nutná k provedení díla, včetně zabezpečení místa, na kterém bude dílo prováděno (dále jen „místo plnění“).
2. Objednatel se zavazuje předat zhotoviteli místo plnění v souladu s podmínkami této smlouvy.
3. Zhotovitel provede dílo řádně a včas a na své nebezpečí.
4. Zhotovitel postupuje při provádění díla samostatně při respektování zejména:
 - zákona č. 20/1987 Sb., o státní památkové péči v platném znění, zákona č. 114/1992 Sb., o ochraně přírody a krajiny v platném znění a zákona č. 185/2001 Sb., o odpadech v platném znění,
 - ustanovení o bezpečnosti práce a technických zařízeních při stavebních pracích,
 - dopravně provozního řádu
 - ekologických a jiných požadavků vyplývajících z dalších souvisejících právních předpisů,
 - českých státních norem ČSN.
5. Zhotovitel použije při provádění díla výrobky, které mají vlastnosti zaručující při běžné údržbě mechanickou pevnost a stabilitu, požární bezpečnost, ochranu zdraví a životního prostředí (včetně užití

„ekologicky šetrných výrobků“), bezpečnost při užívání, ochranu proti hluku, úsporu energií a splňující hygienické požadavky.

6. Zhotovitel může pověřit provedením části díla jiné osoby. V takovém případě má zhotovitel odpovědnost, jako by prováděl dílo sám.

V.

Cena díla a platební podmínky

1. Celková cena za provedení díla je sjednána dohodou mezi smluvními stranami a činí:

76.000 Kč (zhotovitel není plátcem DPH)

Cena je stanovena následujícím způsobem: práce na 1 sazenici = 380 Kč, 200 x 380 = 76 000 Kč.

2. Cena je sjednána jako pevná s tím, že je možno jí upravit na základě dohody smluvních stran a na základě smluvními stranami uzavřeného dodatku k této smlouvě. Dodavatelský položkový rozpočet se smluvní strany zavazují upravit také v případě, že některé položky dodavatelského položkového rozpočtu nebudou na pokyn objednatele provedeny.
3. Objednatel uhradí cenu podle odstavce 1) tohoto článku oproti předloženým účetním dokladům resp. faktuře, kterou zhotovitel vystaví a předloží objednateli na základě soupisů provedených prací na díle po řádném provedení díla, případně v jeho průběhu taktéž na základě soupisů provedených prací. Účetní doklady resp. faktury, musí být potvrzeny zástupcem objednatele ve věcech technických a technickým dozorem (pokud je stanoven). Faktura bude splatná do 21 dnů od jejího doručení objednateli.
4. Každý účetní doklad – faktura bude obsahovat:
 - označení faktury a její číslo,
 - obchodní jméno sídlo, IČO, DIČ a bankovní spojení smluvních stran,
 - den zdanitelného plnění a splatnost dle této smlouvy o dílo,
 - označení smlouvy o dílo a předmět dle členění ve smlouvě,
 - cenu bez DPH, sazbu a částku DPH, celkovou cenu vč. DPH, odkaz na ocenění dle dodavatelského položkového rozpočtu.
 - přílohu (položkový rozpočet) s popisem provedených prací a dodaného materiálu.
5. Pro případ prodlení objednatele s úhradou některé z částek dle předchozích odstavců tohoto článku je objednatel povinen zaplatit úrok z prodlení ve výši 0,05 % denně z dlužné částky.
6. Nedokončí-li zhotovitel v termínu dílo, je povinen zaplatit objednateli smluvní pokutu ve výši 0,05% z celkové ceny za každý den, o který bude doba plnění prodloužena.

VI.

Záruky

Zhotovitel poskytne objednateli záruku na jakost díla. Záruční doba trvá **24 měsíců** a počíná běžet dnem protokolárního převzetí díla objednatel.

VII.

Povinnosti smluvních stran

1. Zhotovitel je zejména povinen:
 - v průběhu provádění díla se řídit pokyny pověřeného zástupce objednatele,
 - převzít podklady a věci potřebné k provedení díla předané objednatel.
 - odevzdat objednateli všechny doklady vztahující se k dílu,
 - dodržovat všechny platné předpisy bezpečnosti a ochrany zdraví při práci na staveništi a plán BOZP,
 - dodržovat vnitřní směrnici léčebny - dopravné provozní řád v areálu léčebny, nevjíždět do areálu parku na místo plnění s těžkou technikou a mechanizací bez předchozí domluvy se správcem léčebny,
 - udržovat v místě plnění pořádek a čistotu, pravidelně a průběžně odstraňovat odpady a nečistoty vzniklé jeho činností, podle zákona č. 185/2006 Sb., o odpadech,
 - zajistit místo plnění tak, aby bylo zamezeno přístupu cizích osob, osadit odpovídající bezpečnostní cedulky, kužele, vytyčovací výstražné pásy případně zajistit osobu, která bude na místo dohlížet,
 - zajistit dodržování zákazu donášení a výskytu alkoholických nápojů i v uzavřeném balení do areálu objednatele, včetně jejich požívání pracovníky zhotovitele,
 - zajistit zákaz přítomnosti osob pod vlivem alkoholu, byť i tzv. „zbytkového“,
 - při podezření z přítomnosti takových osob v místě plnění, tyto osoby vykázat z areálu léčebny,

- zajistit bezpečné uložení těžkých látek, o způsobu jejich uložení a před začátkem manipulace s nimi na stavbě, informovat vždy zástupce objednatele,
- při manipulaci a nakládání s nebezpečnými chemickými látkami a chemickými přípravky na staveništi a v areálu léčebny postupovat v souladu s § 44a, zákona č. 258/2000 Sb. o ochraně veřejného zdraví,
- zajistit a předat průběžnou fotodokumentaci z realizace díla.

2. Objednatel je zejména povinen:

- provedené dílo převzít,
- provést prohlídku převzatého díla a oznámit zhotoviteli vady díla,
- převzít dílo i v nabídnutém zkráceném termínu, pokud zhotovitel připraví dílo k odevzdání před sjednaným termínem,

Ustanovením tohoto článku nejsou dotčeny ostatní povinnosti smluvních stran stanovené v některém z dalších ustanovení této smlouvy.

VIII.

Závěrečná ustanovení

1. Objednatel je oprávněn průběžně kontrolovat provádění díla a vyžadovat po zhotoviteli odstranění zjištěných nedostatků v průběhu provádění díla.
2. Tato smlouva nabývá platnosti a účinnosti dnem jejího podpisu oprávněnými zástupci smluvních stran.
3. Za objednatele jsou oprávněny v souvislosti s předmětem této smlouvy jednat a podepisovat tyto osoby:
 - ve věcech smluvně-obchodních: **MUDr. Jiří Dvořáček**, ředitel,
 - ve věcech technických: **Jiří Kánie**, správce, **Lenka Válková**, ref. tech. úseku.
4. Za zhotovitele jsou oprávněny v souvislosti s předmětem této smlouvy jednat a podepisovat tyto osoby:
 - ve věcech smluvně-obchodních i ve věcech technických: **Ing. Petr Pavlič**.
5. Zhotovitel souhlasí se zveřejněním všech náležitostí smluvního vztahu dle zákonných povinností (zveřejnění vlastní smlouvy).
6. Tuto smlouvu je možno měnit nebo doplňovat pouze formou písemných číslovaných dodatků podepsaných oběma smluvními stranami.
7. Tato smlouva se vyhotovuje ve dvou stejnopisech, z nichž každá strana obdrží jedno vyhotovení.
8. Právní vztahy smluvních stran, které vyplývají z této smlouvy a v této smlouvě nejsou výslovně upraveny, se řídí příslušnými ustanoveními občanského zákoníku v platném znění.
9. Smluvní strany prohlašují, že tuto smlouvu uzavřely po vzájemné dohodě, prosty omylu, vážně, nikoliv v tísní ani za nápadně nevýhodných podmínek.

V Červeném Dvoře dne

9.10.2023

Za objednatele:

.....

**PSYCHIATRICKÁ LÉČEBNA
ČERVENÝ DVŮR**
Červený Dvůr 1
381 01 Český Krumlov ①
tel.: 380 309 130, IČO: 00583600

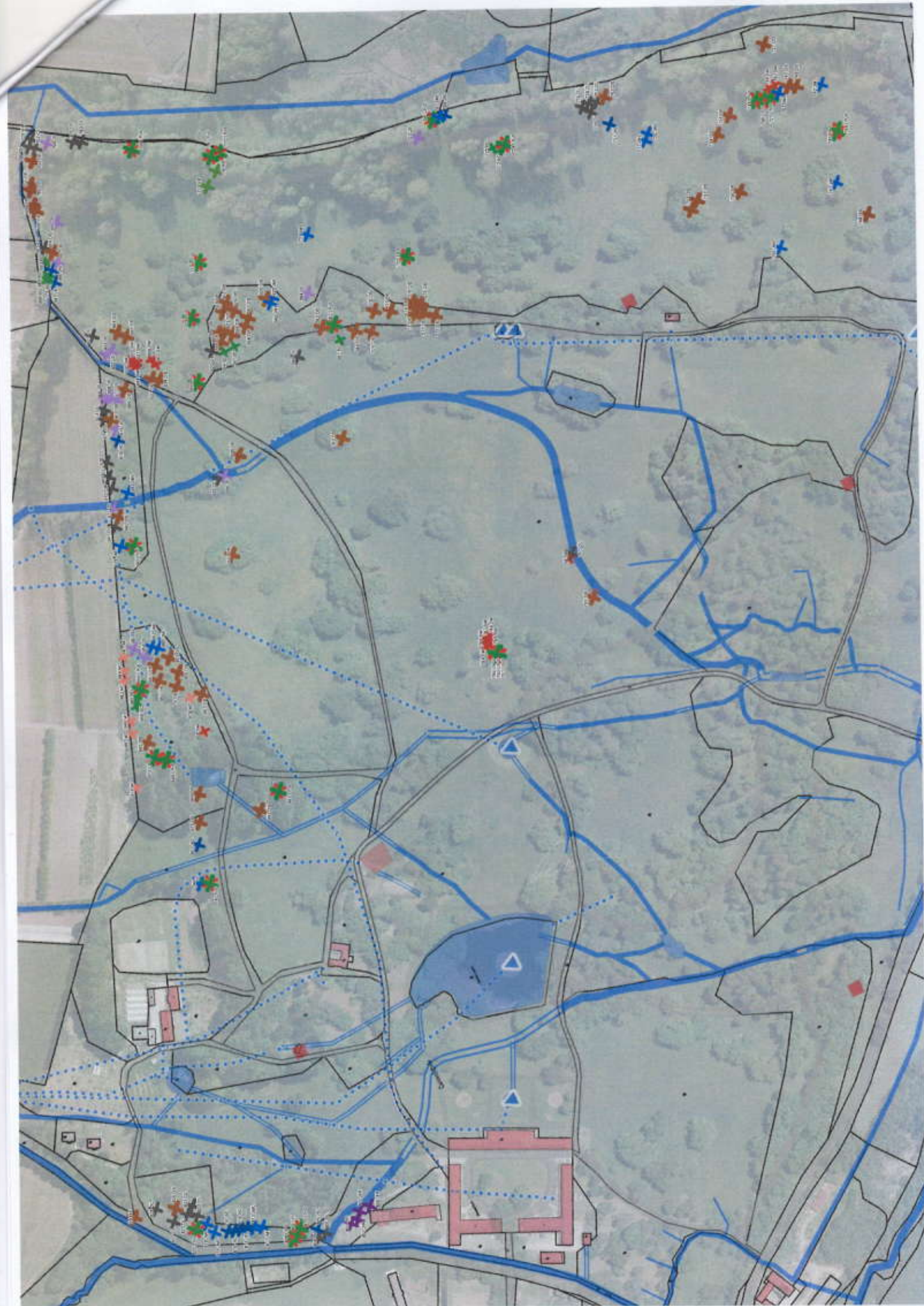
Příloha:

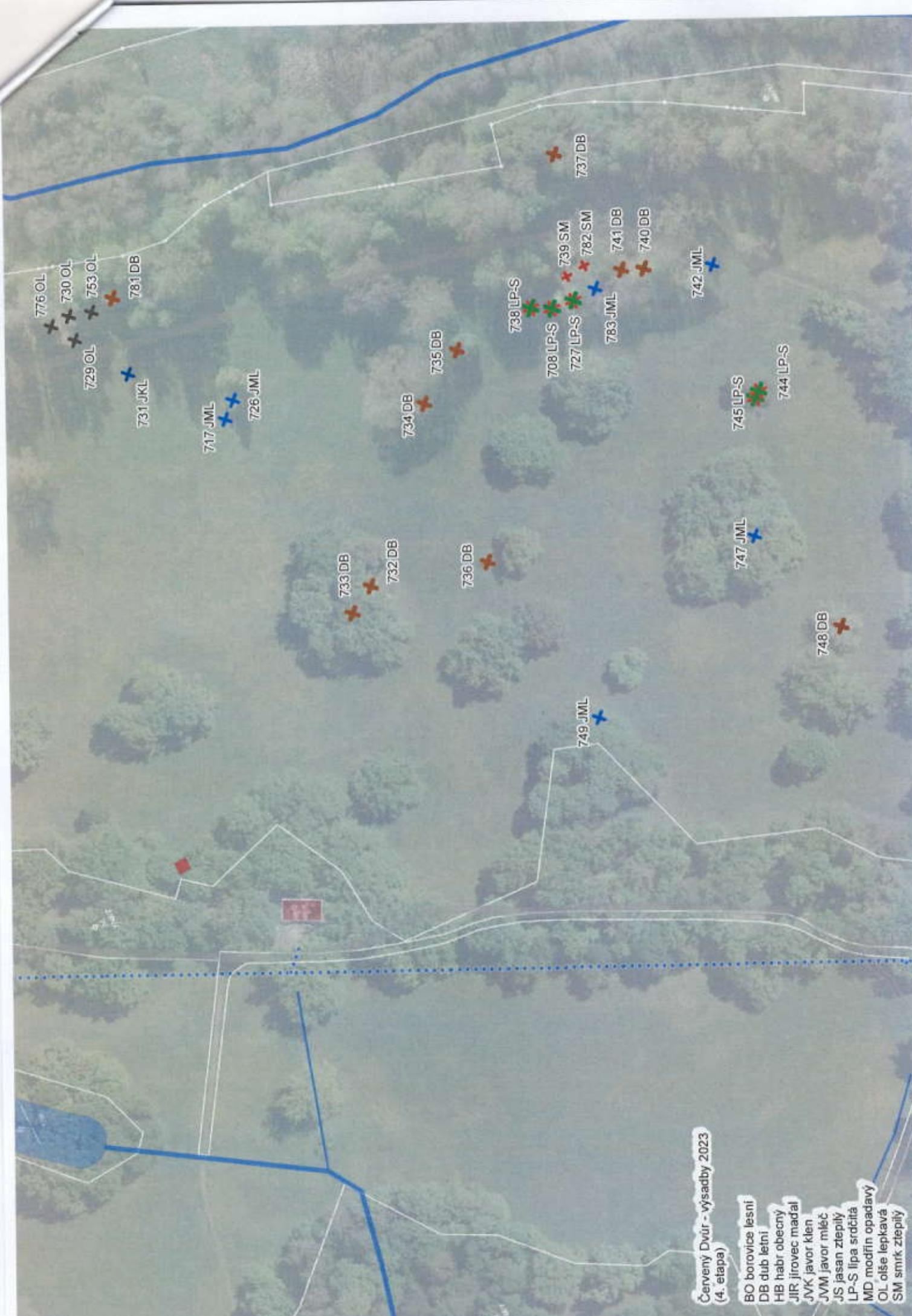
1. Situační plán výsadby.

Za zhotovitele:

.....


Ing. Petr Pavlič
zahradnické služby
Bavorovská 155
384 02 Lhenice
Tel.: 0603/ 444 957





**Červený Dvůr - výsadby 2023
(4. etapa)**

- BO borovice lesní
- DB dub letní
- HB habr obecný
- JIR jírovec maďal
- JVK javor klen
- JVM javor mlč
- JS jasan ztepilý
- LP-S lípa srdčitá
- MD modřin opadavý
- OL olše lepkavá
- SM smrk ztepilý

776 OL
730 OL
729 OL
753 OL
781 DB
731 JKL
717 JML
726 JML

737 DB
739 SM
782 SM
741 DB
740 DB
738 LP-S
708 LP-S
727 LP-S
783 JML
734 DB
735 DB
742 JML

745 LP-S
744 LP-S
747 JML

733 DB
732 DB

736 DB

748 DB

749 JML

Červený Dvůr - výsadby 202
(4. etapa)

- BO borovice lesní
- DB dub letní
- HB habr obecný
- JIR jirovec maďal
- JVK javor klen
- JVM javor mléč
- JS jasan ztepilý
- LP-S lipa srdčita
- MD modřin opadavá
- OL olše lepkavá
- SM smrk ztepilý



586 OL

584 JS

583 DB

582 LP-S

581 BO

580 DB

579 DB

578 DB

577 DB

722 LP-S

574 DB

576 DB

573 DB

575 DB

572 DB

571 DB

792 DB

721 JML

723 JS

705 LP-S

707 JML

706 JKL

725 BO

712 BO

724 LP-S

776 OL

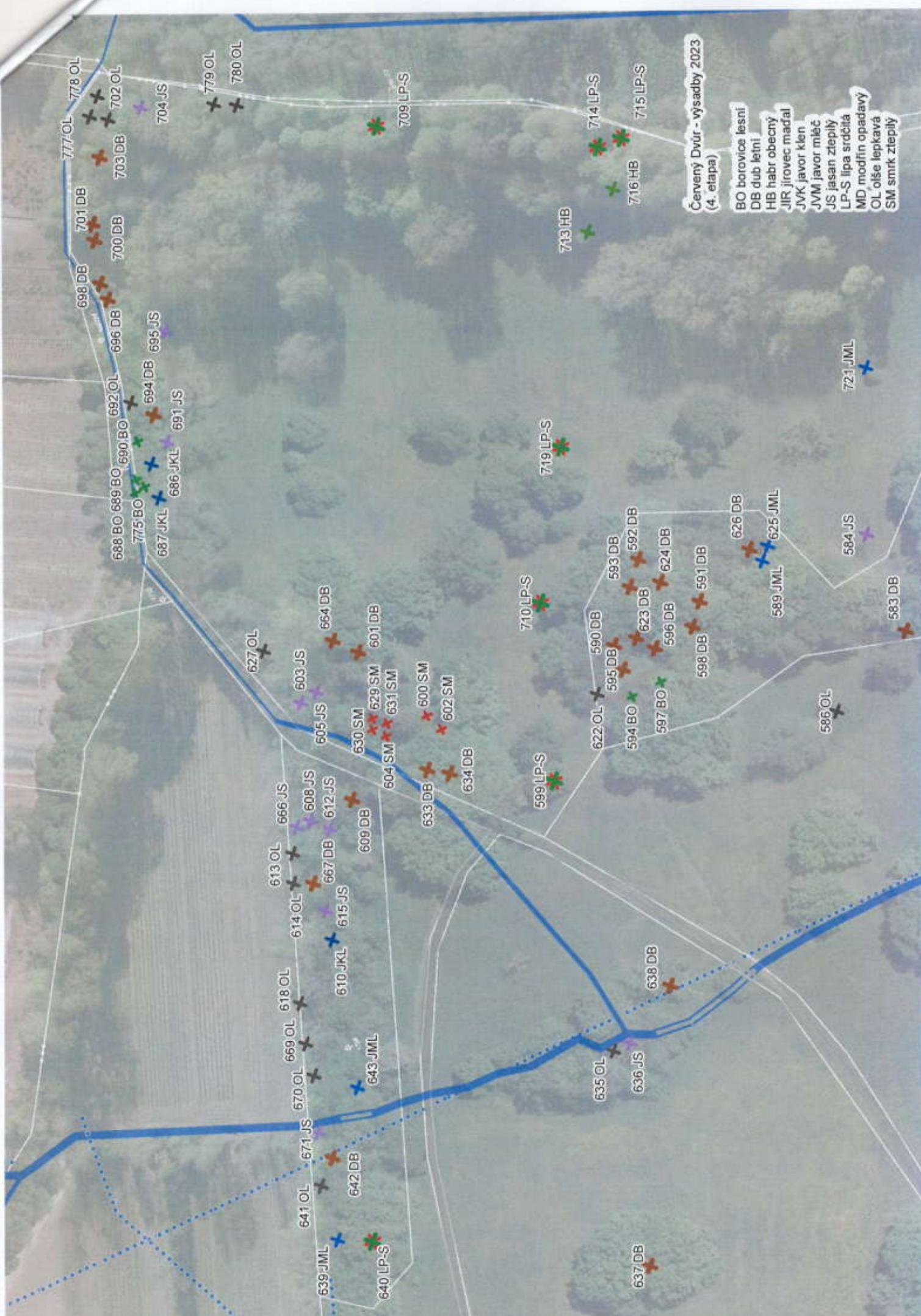
730 OL

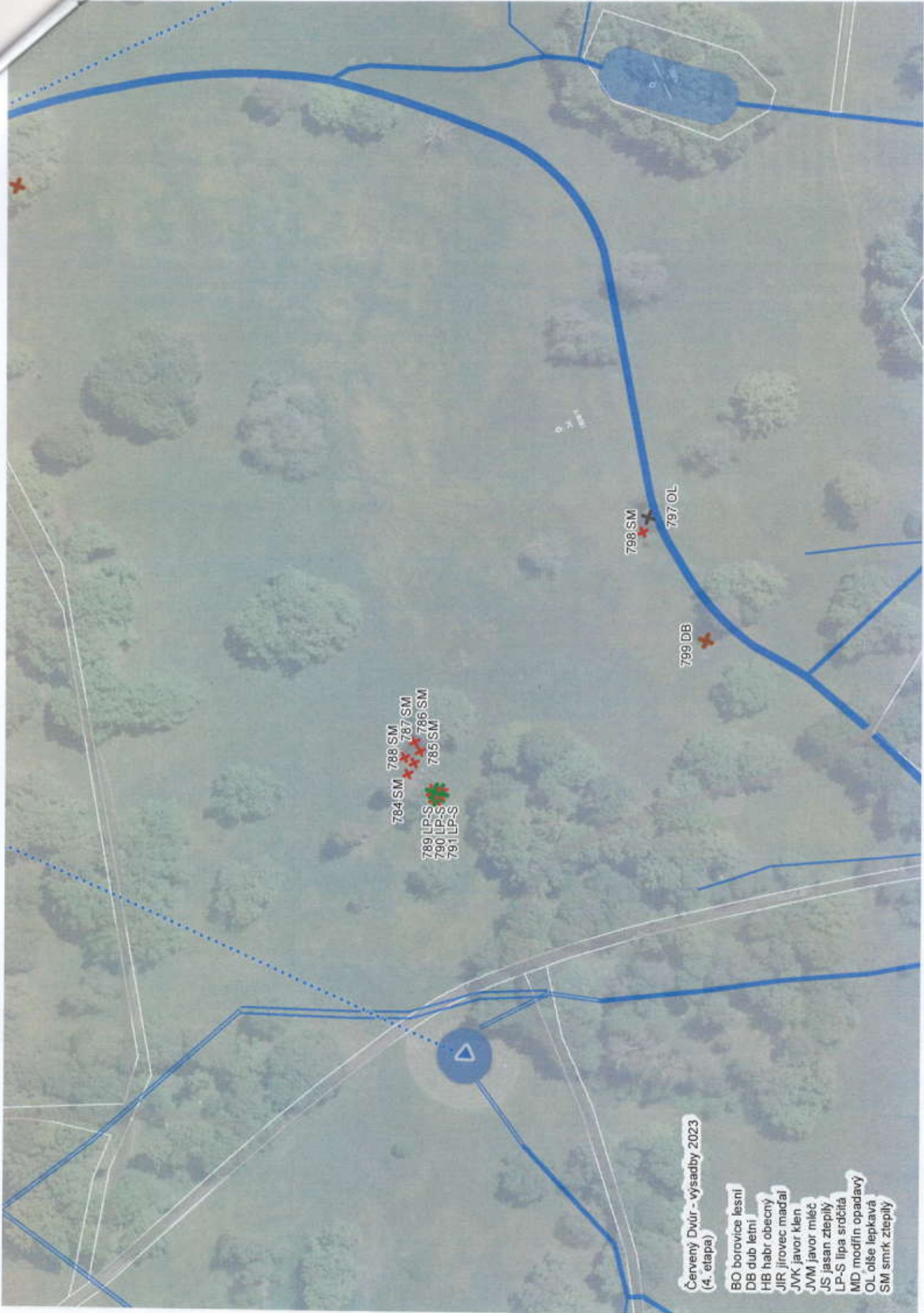
753 OL

729 OL

**Červený Dvůr - výsadby 2023
(4. etapa)**

- BO borovice lesní
- DB dub letní
- HB habr obecný
- JIR jirovec maďal
- JVK javor klen
- JVM javor mlíč
- JS jasan ztepilý
- LP-S lipa srdčita
- MD modřin opadavý
- OL olše lepkavá
- SM smrk ztepilý



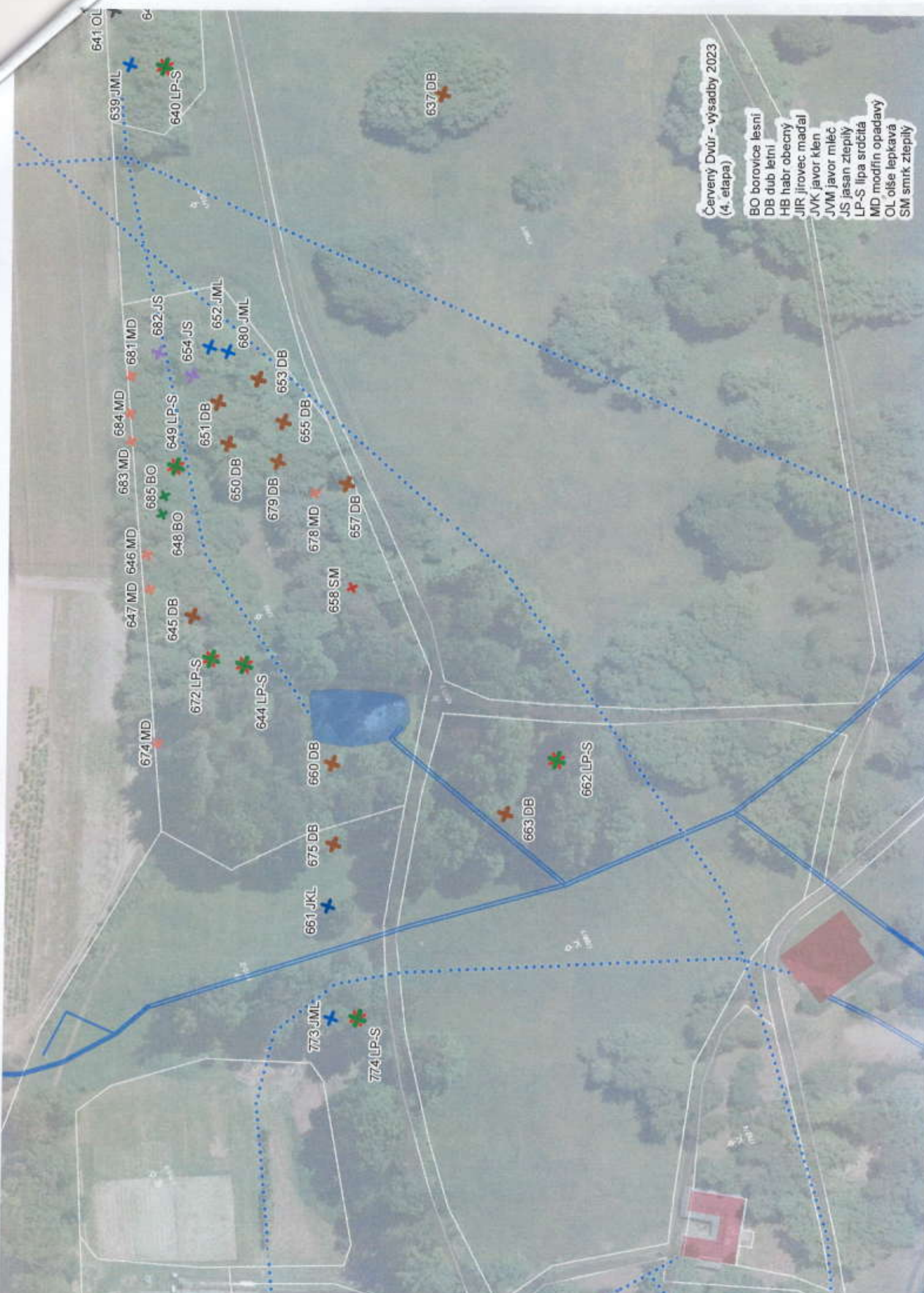


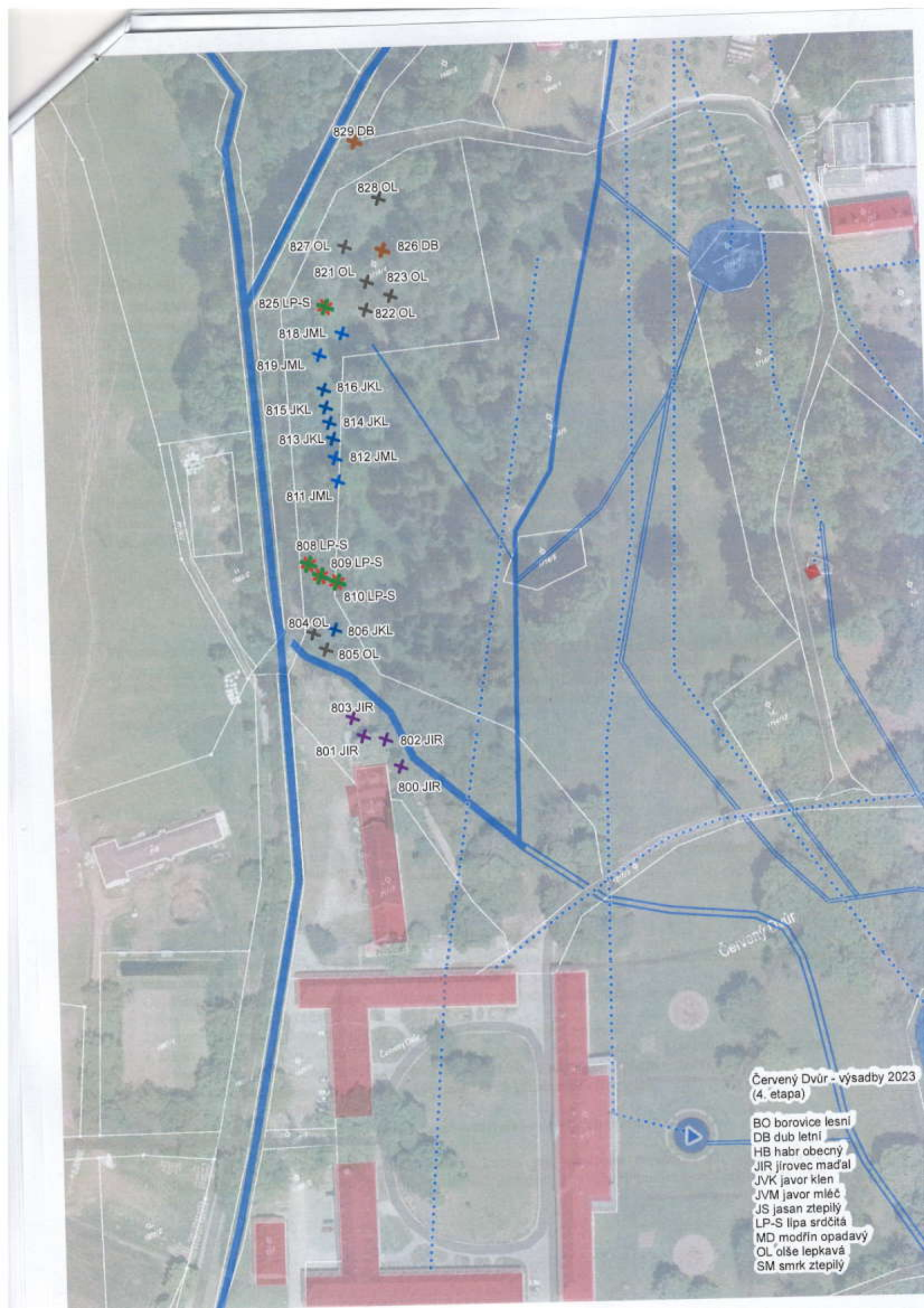
Červený Dvůr - výsadby 2023
(4. etapa)

- BO borovice lesní
- DB dub letní
- HB habr obecný
- JJR jirovec maďal
- JVK javor klen
- JVM javor mlč
- JS jasan ztepilý
- LP-S lipa srdčitá
- MD modřin opadavý
- OL olše lepkavá
- SM smrk ztepilý

Červený Dvůr - výsadby 2023
(4. etapa)

- BO borovice lesní
- DB dub letní
- HB habr obecný
- JIR jirovec maďal
- JVK javor klen
- JVM javor mléč
- JS jasan ztepilý
- LP-S lípa srdčitá
- MD modřin opadavý
- OL olše lepkavá
- SM smrk ztepilý





Červený Dvůr - výsadby 2023
(4. etapa)

- BO borovice lesní
- DB dub letní
- HB habr obecný
- JIR jirovec maďal
- JVK javor klen
- JVM javor mlč
- JS jasan ztepilý
- LP-S lipa srdčitá
- MD modřín opadavý
- OL olše lepkavá
- SM smrk ztepilý

829 DB

828 OL

827 OL

826 DB

821 OL

823 OL

825 LP-S

822 OL

818 JML

819 JML

816 JKL

815 JKL

814 JKL

813 JKL

812 JML

811 JML

808 LP-S

809 LP-S

810 LP-S

804 OL

806 JKL

805 OL

803 JIR

801 JIR

802 JIR

800 JIR

Červený Dvůr