

1) **Město Vítkov, IČO: 00300870,**  
náměstí Jana Zajíce 7, 749 01 Vítkov,  
zastoupené Mgr. Jakubem Cihlářem, starostou města,  
dále jako **prodávající,**

a

2) **Obchodně zemědělská společnost ZEMPOL, spol. s r.o., IČO: 42767881,**  
se sídlem Wolkerova 485, 749 01 Vítkov,  
dále jako **kupující,**

ve smlouvě společně jako **smluvní strany,**

uzavřeli dále uvedeného dne, měsíce a roku tuto

### **směnnou smlouvu**

podle ustanovení § 2128 a násl. občanského zákoníku, s respektováním vnitřního předpisu č. 5/2021, zásady prodeje a pronájmů nemovitých věcí v majetku města Vítkova.

### **I.**

#### **Předmět smlouvy**

1. **Prodávající** je vlastníkem pozemku parc. č. **560/1** ostatní plocha o výměře 1752 m<sup>2</sup>, nemovitost je zapsána v katastru nemovitostí u Katastrálního úřadu pro Moravskoslezský kraj, Katastrální pracoviště Opava, na LV č. 57 pro obec Vítkov a kat. území Lhotka u Vítkova.
2. **Kupující** je vlastníkem pozemku **parc. č. 3073/7** orná půda o výměře 522 m<sup>2</sup>, pozemku parc. č. **3073/8** ostatní plocha o výměře 1024 m<sup>2</sup> a pozemku **parc. č. 3073/3** orná půda o výměře 48464 m<sup>2</sup>, nemovitosti jsou zapsány v katastru nemovitostí u Katastrálního úřadu pro Moravskoslezský kraj, Katastrální pracoviště Opava, na LV č. 2051 pro obec Vítkov a kat. území Vítkov.
3. Předmětem této smlouvy je směna části pozemku dle geometrického plánu č. 3893–11/2023, který tvoří nedílnou součást této směnné smlouvy, specifikovaných v odst. 1 a 2 tohoto článku.

*(dále jen jako **převáděné pozemky**)*

### **II.**

#### **Projev vůle**

1. **Prodávající** se stává vlastníkem pozemku **parc. č. 3073/7** orná půda o výměře 522 m<sup>2</sup>, pozemku **parc. č. 3073/8** ostatní plocha o výměře 1024 m<sup>2</sup> a pozemku **parc. č. 3073/16** orná půda o výměře 109 m<sup>2</sup>, který vznikl na základě geometrického plánu č. 3893-11/2023 z pozemku parc. č. 3073/3 orná půda, všechny pozemky jsou vedeny v kat. území Vítkov, a prohlašuje, že uvedené pozemky přijímá do svého výlučného vlastnictví.
2. **Kupující** se stává vlastníkem pozemku **parc. č. 560/1** ostatní plocha o výměře 1752 m<sup>2</sup>,

který je vedený v kat. území Lhotka u Vítkova, a prohlašuje, že uvedený pozemek přijímá do svého výlučného vlastnictví.

### **III.**

#### **Podmínky směny**

1. Smluvní strany se dohodly, že směna pozemků bude řešena formou metr za metr bez doplatku rozdílu výměr.
2. Po provedení směny, resp. po zápisu veškerých vlastnických práv plynoucích z této směnné smlouvy, jsou smluvní strany mezi sebou zcela vyrovnáni a nemají vůči sobě v souvislosti s tímto žádné další nároky.

### **IV.**

#### **Prohlášení smluvních stran**

1. Smluvní strany prohlašují, že na převáděných pozemcích nevážnou žádné dluhy, zástavní práva, ani žádné jiné právní a faktické vady.
2. Pozemek parc. č. 560/1 v k. ú. Lhotka u Vítkova je vázán nájemní smlouvou, která byla uzavřena s kupujícím, kdy nájemní vztah k tomuto pozemku zanikne dnem vkladu vlastnických práv do katastru nemovitostí k převáděnému pozemku.
3. Dále smluvní strany prohlašují, že jim je právní a faktický stav převáděných pozemků znám a jako takové je přijímají do svého výlučného vlastnictví. Převáděné pozemky si smluvní strany předaly ke dni podpisu této smlouvy.
4. Touto smlouvou si smluvní strany navzájem převádí vlastnické právo k převáděným pozemkům a zároveň tyto převáděné pozemky přijímají do svého výlučného vlastnictví.
5. Společně s převáděnými pozemky přecházejí do vlastnictví i všechny jejich součásti a příslušenství.

### **V.**

#### **Ostatní ustanovení**

1. Smluvní strany se zavazují současně s podpisem této smlouvy podepsat návrh na vklad vlastnického práva k převáděným pozemkům do katastru nemovitostí.
2. Prodávající podá návrh na vklad vlastnického práva k převáděným pozemkům do katastru nemovitostí do sedmi pracovních dnů ode dne podpisu této smlouvy. Správní poplatek s tím spojený hradí prodávající.
3. V případě, že by nedošlo ke vkladu vlastnického práva, jsou smluvní strany povinny poskytnout si neprodleně potřebnou součinnost k odstranění vad, které brání zápisu vlastnického práva kterékoliv ze smluvních stran; v případě, že se jedná o vady neodstranitelné, si smluvní strany vrátí přijatá plnění, a to neprodleně po zjištění této skutečnosti.

### **VI.**

#### **Závěrečná ustanovení**

1. Smluvní strany se zavazují k poskytnutí vzájemné součinnosti k naplnění účelu této smlouvy.
2. V případě, že jakékoliv ustanovení této smlouvy je nebo se stane, ať již z části nebo zcela, neplatným, platnost zbylých ustanovení a celé této smlouvy tím nebude nijak dotčena.
3. Neplatné ustanovení nahradí smluvní strany platným ustanovením, jež bude nejbližší odpovídat úmyslu sledovanému smluvními stranami.

4. Veškeré dodatky, přílohy nebo vedlejší ujednání vyžadují písemnou formu.
5. Tato smlouva je sepsána ve čtyřech vyhotoveních, z nichž jedno bude použito jako příloha pro návrh na vklad práva z této smlouvy, 2 vyhotovení obdrží prodávající a 1 vyhotovení kupující.

## VII.

### Doložka podle zákona o obcích

O směně a zveřejnění záměru směnit předmětné pozemky města rozhodlo Zastupitelstvo města Vítkova na svém zasedání dne 28.06.2023, usnesením č. 303/6.

Záměr města směnit předmětné pozemky byl zveřejněn na úřední desce města v termínu od 03.07.2023 do 20.07.2023.

O uzavření této směnné smlouvy rozhodlo Zastupitelstvo města Vítkova na svém zasedání dne 19.07.2023, usnesením č. 316/7.

## VIII.

### Podpisy smluvních stran

Smluvní strany stvrzují svůj souhlas s obsahem smlouvy svými vlastnoručními podpisy.

Ve Vítkově 20.09.2023

Ve Vítkově 29.08.2023

---

████████████████████  
jednatel společnosti

---

**Mgr. Jakub Cihlář**  
starosta města

# VÝKAZ DOSAVADNÍHO A NOVÉHO STAVU ÚDAJŮ KATASTRU NEMOVITOSTÍ

Dosavadní stav			Nový stav										
Označení pozemku parc. číslem	Výměra parcely		Druh pozemku Způsob využití	Označení pozemku parc. číslem	Výměra parcely		Druh pozemku Způsob využití	Typ stavby Způsob využití	Způsob určení výměr	Porovnání se stavem evidence právních vztahů			
	ha	m <sup>2</sup>			ha	m <sup>2</sup>				Díl přechází z pozemku označeného v katastru nemovitostí	dřívější poz. evidenci	Číslo listu vlastnictví	Výměra dílu
											ha	m <sup>2</sup>	
3073/1	34	08 51	orná půda	3073/1	34	08 23	orná půda			2			
				3073/14		28	orná půda			2	3073/1	2675	28
3073/3*1)	4	84 64	orná půda	3073/3	4	83 54	orná půda			2			
				3073/16		1 09	orná půda			2	3073/3	2051	1 09
3073/4	1	36 08	orná půda	3073/4	1	35 78	orná půda			2			
				3073/15		30	orná půda			2	3073/4	2675	30
3083/1	7	90 80	orná půda	3083/1	7	89 64	orná půda			0			
				3083/29		1 16	orná půda			2	3083/1	2674	1 16
3083/21	1	51 54	orná půda	3083/21	1	51 17	orná půda			2			
				3083/28		37	orná půda			2	3083/21	3342	37
3084/7	2	90 87	orná půda	3084/7	2	90 40	orná půda			2			
				3084/30		47	orná půda			2	3084/7	2147	47
3084/14	5	72 00	orná půda	3084/14	5	70 03	orná půda			2			
				3084/32		1 97	orná půda			2	3084/14	1911	1 97
3084/18*2)	1	96 37	orná půda	3084/18	1	95 88	orná půda			2			
				3084/31		48	orná půda			2	3084/18	2882	48
	60	30 81			60	30 79							

\*1) Rozdíl v součtu výměr v důsledku zaokrouhlení číselně určených výměr podle bodu 14.6 písmene a) přílohy vyhl. č. 357/2013 Sb. v platném znění

\*2) Rozdíl v součtu výměr v důsledku zaokrouhlení číselně určených výměr podle bodu 14.6 písmene a) přílohy vyhl. č. 357/2013 Sb. v platném znění

<h2 style="margin: 0;">GEOMETRICKÝ PLÁN pro</h2> <p style="margin: 0;">rozdělení pozemku</p>	Geometrický plán ověřil úředně oprávněný zeměměřický inženýr:		Stejnopis ověřil úředně oprávněný zeměměřický inženýr:		
	Jméno, příjmení: <span style="background-color: black; color: black;">XXXXXXXXXX</span>		Jméno, příjmení: <span style="background-color: black; color: black;">XXXXXXXXXX</span>		
	Číslo položky seznamu úředně oprávněných zeměměřických inženýrů: 132/1995		Číslo položky seznamu úředně oprávněných zeměměřických inženýrů: <span style="background-color: black; color: black;">XXXXXXXXXX</span>		
	Dne: 25.07.2023      Číslo: 164/2023		Dne: <span style="background-color: black; color: black;">XXXXXXXXXX</span> Číslo: <span style="background-color: black; color: black;">XXXXXXXXXX</span>		
	Náležitostmi a přesností odpovídá právním předpisům.		Tento stejnopis odpovídá geometrickému plánu v elektronické podobě uloženému v dokumentaci katastrálního úřadu.		
Vyhovitel: MN GEODÉZIE <span style="background-color: black; color: black;">XXXXXXXXXX</span>		Katastrální úřad souhlasí s očíslováním parcel.		Ověření stejnopisu geometrického plánu v listinné podobě.	
Číslo plánu: 3893-11/2023		XXXXXXXXXX			
Okres: Opava					
Obec: Vítkov					
Kat. území: Vítkov					
Mapový list: Oáry 3-1/42, Oáry 3-1/44, Oáry 3-1/43, Oáry 2-1/33					
Dosavadním vlastníkům pozemků byla poskytnuta možnost seznámit se v terénu s průběhem navrhovaných nových hranic, které byly označeny předepsaným způsobem:					
kollk					

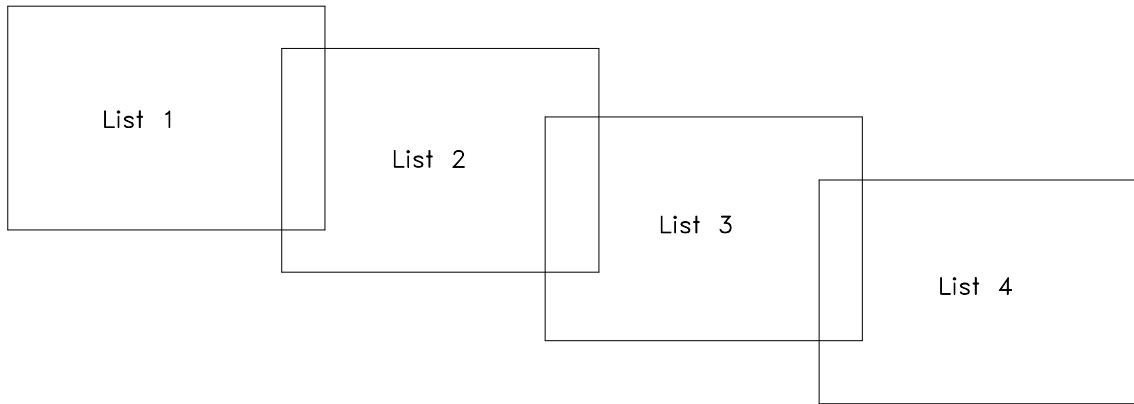
### Výkaz údajů o bonitovaných půdně ekologických jednotkách (BPEJ) k parcelám nového stavu

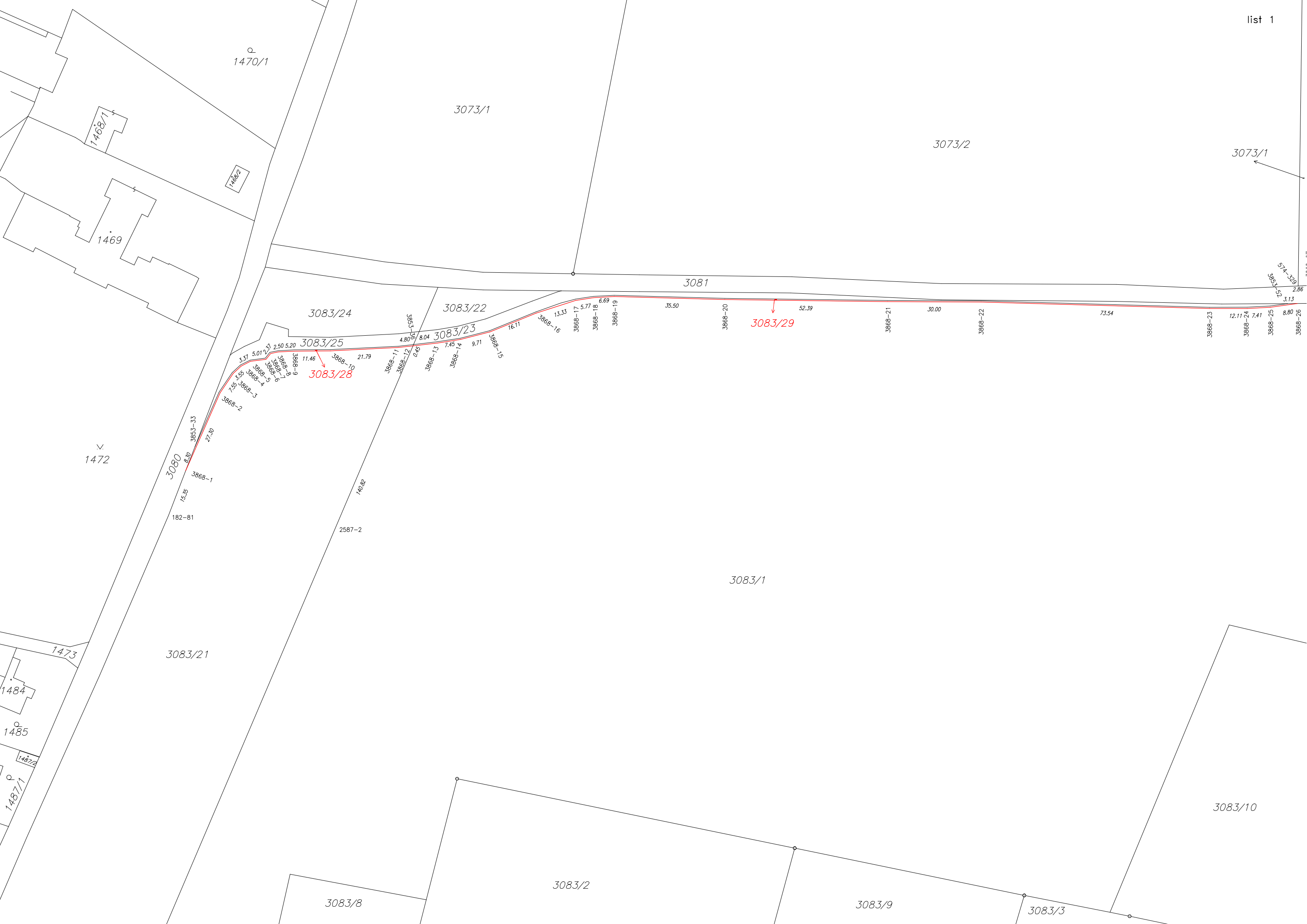
Parcelní číslo podle		Kód BPEJ	Výměra		BPEJ na dílu parcely	Parcelní číslo podle		Kód BPEJ	Výměra		BPEJ na dílu parcely
katastru nemovitostí	zjednodušené evidence		ha	m <sup>2</sup>		katastru nemovitostí	zjednodušené evidence		ha	m <sup>2</sup>	
3073/1		72601	16	16	33	3083/21		72601	59	50	
		72611	9	42	27			72611	91	67	
		73716	2	75	25			3083/28	72611	37	
		73746	3	05	55					3083/29	
		74841	2	59	68			72611	28		
		74844		9	15			3084/7	72601	2	
3073/3		72601	4	66	13	74811	6		25		
		72611		17	41	3084/14	72601	5	70	03	
3073/4		72601	1	35	78		3084/18	72601	1	95	88
3073/14		72601			28	3084/30					
3073/15		72601			30		3084/31	72601			48
3073/16		72601		1	09	3084/32					
3083/1		72601	7	73	37						
		72611		16	27						

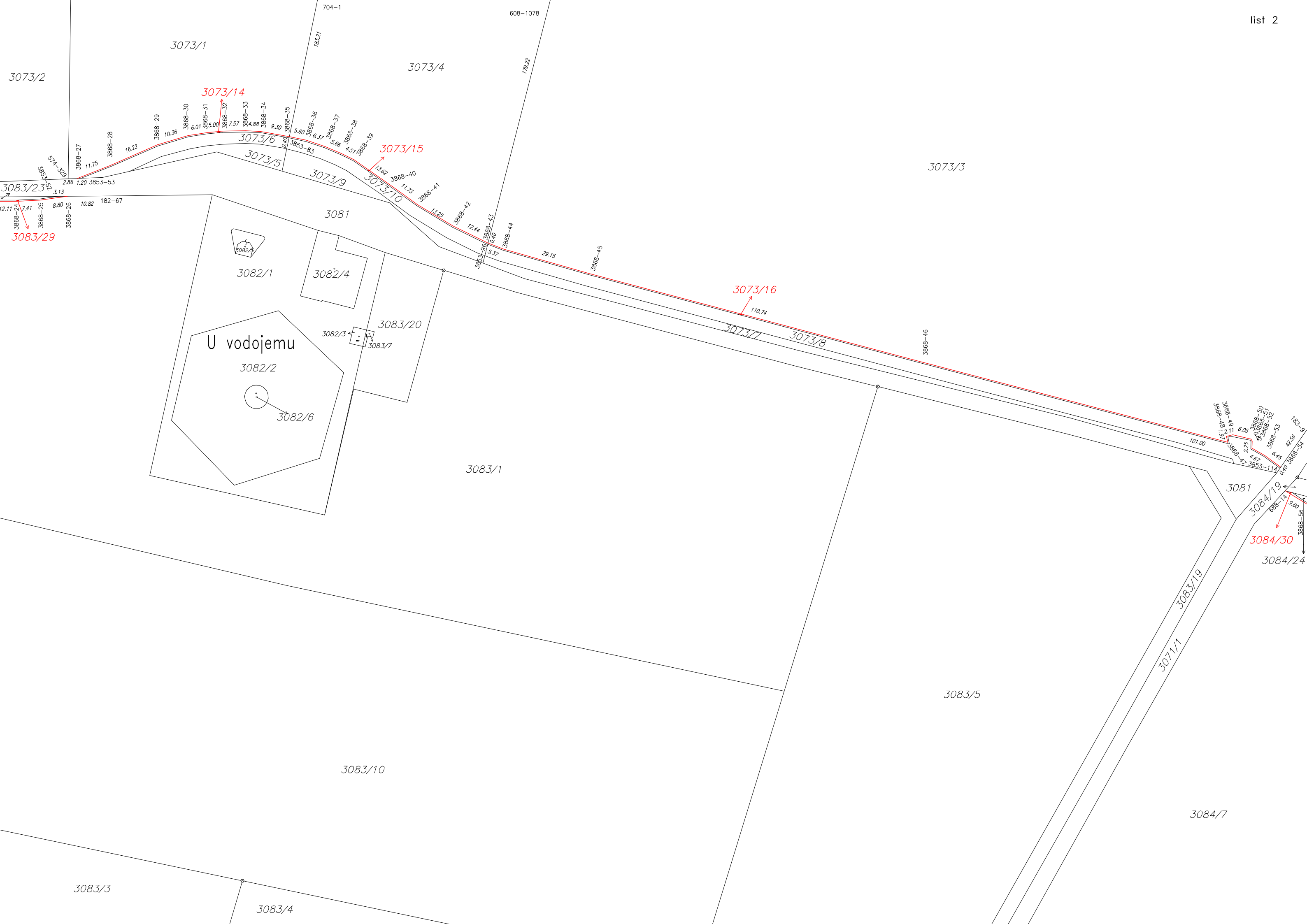
## Seznam souřadnic (S-JTSK)

Číslo bodu	Souřadnice pro zápis do KN			Poznámka
	Y	X	kód kv.	
177-34	506922.11	1103998.67	4	dočasná stabilizace
182-67	508002.86	1103713.74	4	dočasná stabilizace
182-81	508376.55	1103781.92	4	dočasná stabilizace
183-9	507599.22	1103766.00	4	dočasná stabilizace
574-329	508013.37	1103708.19	3	dočasná stabilizace
608-1078	507833.97	1103555.36	3	dočasná stabilizace
688-14	507622.17	1103808.44	3	kolík - §91.odst. 6 kat. vyhlášky
688-16	507500.00	1103869.48	3	dočasná stabilizace
704-1	507905.25	1103515.06	3	dočasná stabilizace
920-4	507411.56	1104033.89	3	dočasná stabilizace
2587-2	508353.11	1103856.89	3	dočasná stabilizace
3853-33	508368.04	1103759.83	4	dočasná stabilizace
3853-36	508297.77	1103727.05	4	dočasná stabilizace
3853-52	508016.77	1103713.85	4	dočasná stabilizace
3853-53	508009.26	1103708.02	4	dočasná stabilizace
3853-83	507942.39	1103695.00	3	dočasná stabilizace
3853-96	507878.49	1103729.21	3	dočasná stabilizace
3853-114	507623.79	1103801.23	4	dočasná stabilizace
3853-117	507495.31	1103845.67	3	dočasná stabilizace
3853-118	507380.05	1103874.38	3	dočasná stabilizace
3853-122	506900.46	1103989.45	4	dočasná stabilizace
3868-1	508371.02	1103767.57	4	kolík - §91.odst. 6 kat. vyhlášky
3868-2	508359.97	1103742.56	3	kolík - §91.odst. 6 kat. vyhlášky
3868-3	508355.76	1103736.31	3	kolík - §91.odst. 6 kat. vyhlášky
3868-4	508353.18	1103733.93	3	kolík - §91.odst. 6 kat. vyhlášky
3868-5	508350.18	1103732.41	3	kolík - §91.odst. 6 kat. vyhlášky
3868-6	508345.19	1103731.78	3	kolík - §91.odst. 6 kat. vyhlášky
3868-7	508343.74	1103729.89	3	kolík - §91.odst. 6 kat. vyhlášky
3868-8	508341.30	1103729.40	3	kolík - §91.odst. 6 kat. vyhlášky
3868-9	508336.07	1103729.14	3	kolík - §91.odst. 6 kat. vyhlášky
3868-10	508324.55	1103729.05	3	kolík - §91.odst. 6 kat. vyhlášky
3868-11	508302.73	1103727.98	3	kolík - §91.odst. 6 kat. vyhlášky
3868-12	508297.95	1103727.47	4	kolík - §91.odst. 6 kat. vyhlášky
3868-13	508289.97	1103726.51	3	kolík - §91.odst. 6 kat. vyhlášky
3868-14	508282.66	1103725.37	3	kolík - §91.odst. 6 kat. vyhlášky
3868-15	508273.24	1103722.98	3	kolík - §91.odst. 6 kat. vyhlášky
3868-16	508258.32	1103716.92	3	kolík - §91.odst. 6 kat. vyhlášky
3868-17	508245.66	1103712.83	3	kolík - §91.odst. 6 kat. vyhlášky
3868-18	508239.94	1103711.95	3	kolík - §91.odst. 6 kat. vyhlášky
3868-19	508233.28	1103711.58	3	kolík - §91.odst. 6 kat. vyhlášky
3868-20	508197.74	1103712.57	3	kolík - §91.odst. 6 kat. vyhlášky
3868-21	508145.38	1103713.25	3	kolík - §91.odst. 6 kat. vyhlášky
3868-22	508115.34	1103713.37	3	kolík - §91.odst. 6 kat. vyhlášky
3868-23	508041.88	1103715.43	3	kolík - §91.odst. 6 kat. vyhlášky
3868-24	508029.76	1103715.42	3	kolík - §91.odst. 6 kat. vyhlášky
3868-25	508022.38	1103715.03	3	kolík - §91.odst. 6 kat. vyhlášky
3868-26	508013.65	1103713.82	4	kolík - §91.odst. 6 kat. vyhlášky
3868-27	508010.48	1103708.07	4	kolík - §91.odst. 6 kat. vyhlášky
3868-28	507999.53	1103703.76	3	kolík - §91.odst. 6 kat. vyhlášky
3868-29	507984.69	1103697.24	3	kolík - §91.odst. 6 kat. vyhlášky
3868-30	507974.83	1103694.30	3	kolík - §91.odst. 6 kat. vyhlášky
3868-31	507968.87	1103693.34	3	kolík - §91.odst. 6 kat. vyhlášky
3868-32	507963.86	1103692.86	3	kolík - §91.odst. 6 kat. vyhlášky
3868-33	507956.31	1103692.74	3	kolík - §91.odst. 6 kat. vyhlášky
3868-34	507951.45	1103692.97	3	kolík - §91.odst. 6 kat. vyhlášky
3868-35	507942.31	1103694.61	3	kolík - §91.odst. 6 kat. vyhlášky
3868-36	507936.85	1103695.79	3	kolík - §91.odst. 6 kat. vyhlášky
3868-37	507930.83	1103697.82	3	kolík - §91.odst. 6 kat. vyhlášky
3868-38	507925.65	1103700.02	3	kolík - §91.odst. 6 kat. vyhlášky
3868-39	507921.60	1103702.00	3	kolík - §91.odst. 6 kat. vyhlášky
3868-40	507910.46	1103709.73	3	kolík - §91.odst. 6 kat. vyhlášky
3868-41	507900.97	1103716.57	3	kolík - §91.odst. 6 kat. vyhlášky
3868-42	507889.63	1103723.39	3	kolík - §91.odst. 6 kat. vyhlášky
3868-43	507878.39	1103728.82	3	kolík - §91.odst. 6 kat. vyhlášky
3868-44	507873.41	1103730.80	3	kolík - §91.odst. 6 kat. vyhlášky
3868-45	507845.51	1103738.74	3	kolík - §91.odst. 6 kat. vyhlášky
3868-46	507738.39	1103767.23	3	kolík - §91.odst. 6 kat. vyhlášky
3868-47	507640.59	1103792.87	3	kolík - §91.odst. 6 kat. vyhlášky
3868-48	507641.03	1103790.96	3	kolík - §91.odst. 6 kat. vyhlášky
3868-49	507638.98	1103790.48	3	kolík - §91.odst. 6 kat. vyhlášky
3868-50	507633.14	1103791.85	3	kolík - §91.odst. 6 kat. vyhlášky
3868-51	507632.73	1103792.56	3	kolík - §91.odst. 6 kat. vyhlášky
3868-52	507632.81	1103794.80	3	kolík - §91.odst. 6 kat. vyhlášky
3868-53	507628.73	1103797.10	3	kolík - §91.odst. 6 kat. vyhlášky
3868-54	507623.56	1103800.90	4	kolík - §91.odst. 6 kat. vyhlášky
3868-56	507613.98	1103813.47	3	kolík - §91.odst. 6 kat. vyhlášky
3868-57	507608.67	1103815.54	3	kolík - §91.odst. 6 kat. vyhlášky
3868-58	507588.31	1103821.37	3	kolík - §91.odst. 6 kat. vyhlášky
3868-59	507495.38	1103846.07	3	kolík - §91.odst. 6 kat. vyhlášky
3868-60	507464.17	1103854.21	3	kolík - §91.odst. 6 kat. vyhlášky
3868-61	507428.42	1103863.19	3	kolík - §91.odst. 6 kat. vyhlášky
3868-62	507380.13	1103874.77	3	kolík - §91.odst. 6 kat. vyhlášky
3868-63	507252.50	1103905.38	3	kolík - §91.odst. 6 kat. vyhlášky
3868-64	507103.89	1103939.40	3	kolík - §91.odst. 6 kat. vyhlášky
3868-65	507006.65	1103961.86	3	kolík - §91.odst. 6 kat. vyhlášky
3868-66	506935.06	1103980.36	3	kolík - §91.odst. 6 kat. vyhlášky
3868-67	506901.05	1103989.70	4	kolík - §91.odst. 6 kat. vyhlášky

# Klad listů









3084/1

||  
3084/12

3084/5

3868-63

152.59

3084/32

3868-64

3084/25

99.89

3084/19

3868-65

73.81

3084/14

3868-66

35.21

3853-122

3868-67

22.90

0.65

177-34

3137/1

3193/1

3192/2

3192/1

||  
3194/1

3227/3

3191

3190

||  
3186/9

3187

3188/1

||  
3186/1

3084/17

3084/9

3227/4

3201/25

3201/24

3201/23

3200/4

3199/15

3227/5

3189

3188/3 P