

## Dodatek č. 5

### ke Smlouvě o poskytování služby přístupu k počítačové aplikaci „CEM“ č. SL-05/2012

**Poskytovatel:**

se sídlem:

jednající:

IČ:

DIČ:

zapsána v OR:

bankovní spojení:

číslo účtu:

kontaktní pracovník:

**SOFTLINK s.r.o.**

Tomkova 409, 278 01 Kralupy n. Vltavou

 – jednatel A

27109682

CZ27109682

vedené u Městského soudu v Praze, oddíl C, vložka 96937



(dále jen „Poskytovatel“)

a

**Zákazník:**

se sídlem:

zastoupený:

tel.:

IČ:

DIČ:

číslo účtu:

kontaktní pracovník:

(dále jen „Zákazník“)

**Městská část Praha 16**

Václava Balého 23/3, 153 00 Praha 5 - Radotín

Mgr. Karlem Hanzlíkem – starostou

234 128 101

000241598

CZ 000241598



uzavřeli níže uvedeného dne, měsíce a roku tento dodatek č. 5:

### I.

#### Předmět dodatku

Mění se pasáž 2.1. článku 2. takto:

2.1. Ceny (poplatky) za poskytované služby dle odstavce 1.1 jsou stanoveny podle typu a charakteru zpřístupněných informací (=subslužeb) takto:

- a) dílčí měsíční cena (poplatek) za přístup ke komplexním informacím o naměřených hodnotách systému CEM v objektu jako celku (včetně odvozených a analytických dat) činí **1.283,- Kč měsíčně**;
- b) dílčí měsíční cena (poplatek) za přístup ke komplexním informacím o funkčnosti měřicích přístrojů, připojených k systému CEM (kupříkladu vodoměrů, elektroměrů, plynometrů, teploměrů, kalorimetrů) v objektu jako celku (včetně odvozených a analytických dat) je poskytnuto **zdarma**;
- c) dílčí měsíční cena (poplatek) za přístup k podkladům pro rozúčtování nákladů na zajištění vytápění objektu dle náměrů indikátorů tepla mezi jednotlivé uživatele objektu (domácnosti, firmy, nájemce) činí **3.417,- Kč měsíčně za každou zúčtovací jednotku** (zúčtovací jednotka – je dům či blok, na který je dodavatelem fakturovaný celkový náklad za jednotlivá plnění);
- d) dílčí měsíční cena (poplatek) za přístup k podkladům pro rozúčtování nákladů na zajištění ohřevu teplé vody v objektu dle náměrů vodoměrů TUV mezi jednotlivé uživatele objektu (domácnosti, firmy, nájemce) činí **2.000,- Kč měsíčně za každou zúčtovací jednotku** (zúčtovací jednotka – je dům či blok, na který je dodavatelem fakturovaný celkový náklad za jednotlivá plnění);



- e) dílčí měsíční cena (poplatek) za individuální přístup jednotlivého uživatele (domácnost, firma, nájemce) k relevantním datům daného uživatele činí **0,- Kč měsíčně za každý individuální účet uživatele objektu** (rozúčtovací jednotku).

Doplňují se do článku 4. pasáže 4.15 a 4.16 takto:

- 4.15 Zákazník je povinen předat Poskytovateli všechny potřebné podklady pro rozúčtování tepla, teplé a studené vody za rok 2023 nejpozději do **1.3.2024**
- 4.16 Poskytovatel je povinen za předpokladu splnění bodu 4.15 předat rozúčtování včetně příloh zákazníkovi za rok 2023 nejpozději do **15.4.2024**

Mění se článek 6. pasáž 6.1 takto:

- 6.1 Platnost této smlouvy se prodlužuje do **31. 12. 2023**.  
Ukončením smlouvy nejsou dotčeny povinnosti a nároky Zákazníka a Poskytovatele uvedené v bodech **4.15** a **4.16**.

## II.

### Závěrečná ustanovení

1. Ostatní ustanovení Smlouvy č. SL-05/2012 a její dodatky nedotčené tímto dodatkem č. 5 zůstávají beze změny.
2. Tento dodatek č. 5 nabývá platnosti a účinnosti dnem podpisu, kterým smluvní strany potvrzují její autentičnost.
3. Tento dodatek je vyhotoven ve třech stejnopisech s platností originálu, kdy Zákazník obdrží dvě vyhotovení a Poskytovatel jedno vyhotovení.
4. Smluvní strany prohlašují, že tento dodatek č. 5 uzavírají po vzájemném projednání na základě svobodné vůle.

**Dodatek č.5 byl schválen Radou městské části Praha 16 ze dne 27.09.2023 usnesením číslo 0261/2023/R.**

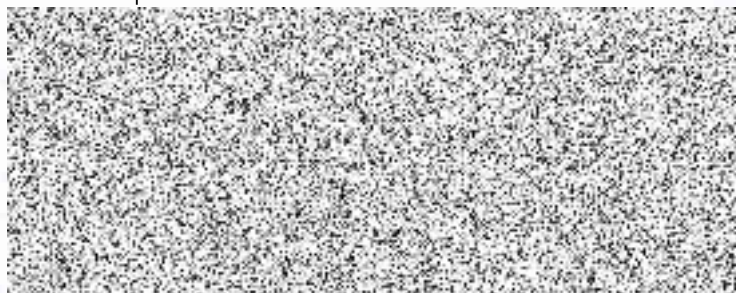
V Praze dne: 30.9.2023



Mgr. Karel Hanzlík, starosta

(razítko, podpis)

V Kralupech nad Vltavou dne: 30.9.2023



(razítko, podpis)

