

**SMLOUVA O POSKYTNUTÍ
SPORTOVIŠTĚ KE
SPORTOVNÍ ČINNOSTI**

Č. ev.: 15/2023

Základní škola a mateřská škola Praha 5 - Smíchov, Kořenského 10/760, příspěvková organizace
zastoupená ředitelkou školy Mgr. Libuší Daňhelkovou, jako pronajímatel

a

Sportovní klub Yawara Prague, občanské sdružení

158 00 Praha 5 - Stodůlky

IČO: 2467429

zastoupené Mgr. Irinou Gračovou

uzavřeli níže uvedeného dne, měsíce a roku dle zákona č. 89/2012 Sb., občanský zákoník tuto

smlouvu o poskytnutí sportoviště ke sportovní činnosti

I. Předmět a účel nájmu

- 1) Pronajímatel má dispoziční oprávnění k nemovitosti v Praze 5, Kořenského 10/760, k.ú. Smíchov a to na základě Zřizovací listiny příspěvkové organizace ze dne 28.11.2000 a následné (původní nahrazující) Zřizovací listiny ze dne 1.1.2006 a Smlouvy o výpůjčce ze dne 1.1.2006.
- 2) Pronajímatel pronajímá nebytový prostor - **dolní tělocvičnu, šatnu a sprchy.**
- 3) Pronajímatel přenechává tento nebytový prostor do nájmu za účelem sportovních aktivit.
- 4) Užívání pronajatého nebytového prostoru k jinému účelu bude považováno za hrubé porušení podnájemní smlouvy.

II. Doba nájmu

- 1) Nájemní smlouva se uzavírá **od pátku 15. 9. 2023 až pátek 14. 6. 2024**, vyjma předem stanovených dní, které jsou uvedeny v příloze jako součástí této smlouvy o poskytnutí sportoviště ke sportovní činnosti.

	POČÁTEK	KONEC	HODIN
[Obsah tabulky je znečištěn šumivou texturou]			
CELKEM HODIN TÝDNĚ			

Celkem hodin za sjednané období: 332 hodin.

III. Výše, splatnost a způsob placení nájemného

- 1) Nájemné se sjednává ve výši.....**360.....** Kč/hod.
- 2) Nájemce se zavazuje uhradit náklady za služby spojené s užíváním nebytového prostoru, t.j. vodné a stočné, dodávku tepla, odběr el. energie a amortizace vybavení, ve výši **90 Kč**.
- 3) Celkové nájemné ve výši **149 400,- (119 520 Kč nájemné a 29 880 Kč služby)** je splatné ve dvou splátkách. První splátka ve výši **54 900 Kč** je splatná do **1. 12. 2023** a druhá splátka ve výši **94 500 Kč** je splatná do **25. 3. 2024** na účet pronajímatele č. **27-6622720237/0100**, vedeného u Komerční banky

a.s., pobočka Praha 5, **variabilním symbolem je číslo faktury vystavené** (zaplacením se rozumí připsání na výše uvedený účet pronajimatele).

- 4) Opoždění platby nájemného a nákladů za služby oproti dohodnutému termínu splatnosti (připsání na účet nájemce) se považuje za hrubé porušení smlouvy.
- 5) Pro případ prodloužení nájemce s kteroukoliv splátkou nájemného a nákladů za služby se nájemce zavazuje zaplatit též sjednanou smluvní pokutu ve výši 0,025% z dlužné částky za každý den prodloužení po dni splatnosti.
- 6) Případný přeplatek pronajimatel poukáže na adresu nájemce.

IV. Odpovědnost nájemce.

- 1) Nájemce odpovídá za všechny škody, které způsobí on nebo osoby, které s ním užívají nebytový prostor nebo těch, kterým umožní vstup do najatého prostoru. Věcné škody budou hrazeny především uvedením do původního stavu, a to do doby, než dojde k dalšímu užívání předmětu nájmu. Všechny škody je nutné neprodleně oznámit školníkovi nebo řediteli školy a dohodnout způsob a nejkratší možný termín oprav.
- 2) Nájemce odpovídá za škody na věcech přinesených svými pracovníky, členy, případně jejich hosty, vzniklé v pronajatém prostoru.
- 3) Kontaktní osoba pověřená nájemcem k jednání s pronajimatelem ve věcech úředních a provozních:



V. Ostatní ujednání.

- 1) Nájemce je povinen plnit povinnosti uložené pronajimatelem na základě předpisů na úseku hygieny, bezpečnosti práce a při provozu dalších zařízení.
- 2) Nájemce je povinen si zajistit v pronajatých prostorách požární ochranu dle zákona ČNR č. 91/95 Sb. jeho prováděcí vyhlášky a souvisejících předpisů o požární ochraně. V pronajatých objektech nesmí provozovat požárně nebezpečné činnosti ani skladovat požárně nebezpečné látky a materiály - hořlaviny, tlakové láhve, výbušniny, toxické látky, hořlavé umělé hmoty apod.
- 3) Nájemce je povinen platit úhradu za nájem a služby s ním spojené i v případě, že prostory průběžně neužívá, pokud toto není zaviněno pronajimatelem.
- 4) Nájemce je povinen po předchozí výzvě kdykoliv zpřístupnit pronajimateli pronajaté prostory a poskytnout mu veškeré informace nutné ke kontrole skutečnosti, zda je předmět nájmu využíván jen ke smluvenému účelu.

VI. Zvláštní ujednání

- 1) V tělocvičně je zakázáno: používat sportovní obuv, která nemá bílou podrážku, používat věci (lavičky, švédské bedny apod...), které nemají filcové podložky, dále je zakázáno používat nástroje s ostrými hranami, které by mohly poškodit podlahu. Porušení tohoto ujednání je považováno za hrubé porušení nájemní smlouvy.
- 2) Smluvní strany výslovně souhlasí s tím, aby tato smlouva byla uvedena v evidenci smluv vedené ÚMČ Praha 5, která bude veřejně přístupná a bude obsahovat údaje o smluvních stranách, předmětu smlouvy, číselné označení této smlouvy a datum jejího podpisu. Smluvní strany prohlašují, že tyto skutečnosti nepovažují za obchodní tajemství ve smyslu § 17 Obchodního zákoníku a udělují svolení k jejich užití a zveřejnění bez stanovení jakýchkoliv dalších podmínek. Dále se pronajimatel zavazuje k ochraně osobních údajů dle nařízení Evropského parlamentu a Rady (EU) č. 2016/679 ze dne 27. dubna 2016.
- 3) Nájemce je povinen dodržovat veškerá případně platná epidemiologická nařízení.

VII. Ukončení nájmu

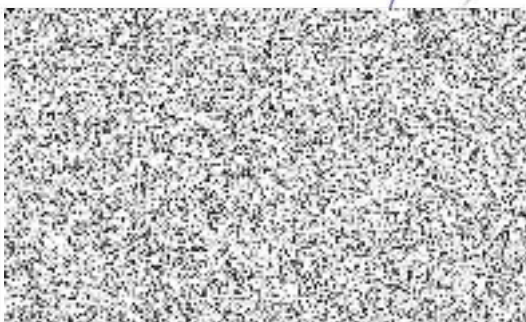
Nájemní poměr podle této smlouvy skončí kterýmkoliv z uvedených důvodů:

- 1) Uplynutím sjednané doby nájmu, kdy k poslednímu dni pronájmu nájemník vyklidí pronajatý prostor a uvede do původního stavu.
- 2) Dohodou smluvních stran, kdy nájemník k smluvenému datu vyklidí pronajatý prostor a uvede ho do původního stavu.
- 3) Odstoupením od smlouvy ze strany pronajímatele z důvodu hrubého porušování smlouvy ze strany nájemce. Po prvním hrubém porušení nájemní smlouvy bude nájemce písemně upozorněn na možnost okamžité výpovědi, pokud nesjedná nápravu. Po druhém hrubém porušení smlouvy následuje její okamžitá výpověď. Nájemce je povinen do data uvedeného ve výpovědi uhradit případné závazky a uvést pronajaté prostory do původního stavu. V případě výpovědi z důvodu hrubého porušování nájemní smlouvy se přeplatky nájemného nevrací.
- 4) Odstoupením od smlouvy ze strany pronajímatele v souladu s ustanovením § 8 odstavce 1 písmena d) Zákona č. 418/1990 Sb. hlavním městě Praze a podle zvláštních předpisů z důvodu využití objektů školních budov nebo jejich částí při odstraňování následků živelných pohrom, havárií nebo jiných mimořádných událostí. V tomto případě budou vyrovnány veškeré vzájemné závazky a pohledávky mezi nájemcem a pronajímatelem.

VIII. Závěrečná ustanovení.

- 1) Změny a doplňky této smlouvy mohou být provedeny pouze formou písemného dodatku podepsaného oběma stranami.
- 2) Smlouva je platná dnem podpisu smluvními stranami a nabývá účinnosti dnem sjednaným v článku II, bod 1.
- 3) Smlouva se vyhotovuje ve 3 vyhotoveních, z nichž 1 obdrží nájemce, 1 pronajímatel a 1 MČ Praha 5.
- 4) Veškerá práva a povinnosti smluvních stran ve smlouvě neupravená se řídí platnými právními předpisy ČR zejména zákonem č.89/2012 sb. Občanský zákoník, v platném znění

V Praze 15. 9. 2023



V Praze 15. 9. 2023



Září	Říjen	Listopad	Prosinec
1. pátek	1. neděle	1. středa 3	1. pátek 4
2. sobota	2. pondělí 3	2. čtvrtek	2. sobota
3. neděle	3. úterý	3. pátek 4	3. neděle
4. pondělí	4. středa 3	4. sobota	4. pondělí 3
5. úterý	5. čtvrtek	5. neděle	5. úterý
6. středa	6. pátek 4	6. pondělí 3	6. středa 3
7. čtvrtek	7. sobota	7. úterý	7. čtvrtek
8. pátek	8. neděle	8. středa 3	8. pátek 4
9. sobota	9. pondělí 3	9. čtvrtek	9. sobota
10. neděle	10. úterý	10. pátek 4	10. neděle
11. pondělí	11. středa 3	11. sobota	11. pondělí 3
12. úterý	12. čtvrtek	12. neděle	12. úterý
13. středa	13. pátek 4	13. pondělí 3	13. středa 3
14. čtvrtek	14. sobota	14. úterý	14. čtvrtek
15. pátek 3	15. neděle	15. středa 3	15. pátek 4
16. sobota	16. pondělí 3	16. čtvrtek	16. sobota
17. neděle	17. úterý	17. pátek	17. neděle
18. pondělí 3	18. středa 3	18. sobota	18. pondělí 3
19. úterý	19. čtvrtek	19. neděle	19. úterý
20. středa 3	20. pátek 4	20. pondělí 3	20. středa
21. čtvrtek	21. sobota	21. úterý	21. čtvrtek
22. pátek 4	22. neděle	22. středa 3	22. pátek
23. sobota	23. pondělí	23. čtvrtek	23. sobota
24. neděle	24. úterý	24. pátek 4	24. neděle
25. pondělí 3	25. středa	25. sobota	25. pondělí
26. úterý	26. čtvrtek	26. neděle	26. úterý
27. středa 3	27. pátek	27. pondělí 3	27. středa
28. čtvrtek	28. sobota	28. úterý	28. čtvrtek
29. pátek 4	29. neděle	29. středa 3	29. pátek
30. sobota	30. pondělí 3	30. čtvrtek	30. sobota
	31. úterý		31. neděle
23	33	39	27

1. 2014. 1. 2014. 1. 2014.
 2. 2014. 2. 2014. 2. 2014.
 3. 2014. 3. 2014. 3. 2014.
 4. 2014. 4. 2014. 4. 2014.
 5. 2014. 5. 2014. 5. 2014.

Leden	Únor	Březen	Duben
1. pondělí	1. čtvrtek	1. pátek 4	1. pondělí
2. úterý	2. pátek	2. sobota	2. úterý
3. středa 3	3. sobota	3. neděle	3. středa 3
4. čtvrtek	4. neděle	4. pondělí 3	4. čtvrtek
5. pátek 4	5. pondělí	5. úterý	5. pátek 4
6. sobota	6. úterý	6. středa 3	6. sobota
7. neděle	7. středa	7. čtvrtek	7. neděle
8. pondělí 3	8. čtvrtek	8. pátek 4	8. pondělí 3
9. úterý	9. pátek	9. sobota	9. úterý
10. středa 3	10. sobota	10. neděle	10. středa 3
11. čtvrtek	11. neděle	11. pondělí 3	11. čtvrtek
12. pátek 4	12. pondělí 3	12. úterý	12. pátek 4
13. sobota	13. úterý	13. středa 3	13. sobota
14. neděle	14. středa 3	14. čtvrtek	14. neděle
15. pondělí 3	15. čtvrtek	15. pátek 4	15. pondělí 3
16. úterý	16. pátek 4	16. sobota	16. úterý
17. středa 3	17. sobota	17. neděle	17. středa 3
18. čtvrtek	18. neděle	18. pondělí 3	18. čtvrtek
19. pátek 4	19. pondělí 3	19. úterý	19. pátek 4
20. sobota	20. úterý	20. středa 3	20. sobota
21. neděle	21. středa 3	21. čtvrtek	21. neděle
22. pondělí 3	22. čtvrtek	22. pátek 4	22. pondělí 3
23. úterý	23. pátek 4	23. sobota	23. úterý
24. středa 3	24. sobota	24. neděle	24. středa 3
25. čtvrtek	25. neděle	25. pondělí 3	25. čtvrtek
26. pátek 4	26. pondělí 3	26. úterý	26. pátek 4
27. sobota	27. úterý	27. středa 3	27. sobota
28. neděle	28. středa 3	28. čtvrtek	28. neděle
29. pondělí 3	29. čtvrtek	29. pátek	29. pondělí 3
30. úterý		30. sobota	30. úterý
31. středa 3		31. neděle	
43	26	40	40

Květen		Červen	
1. středa		1. sobota	
2. čtvrtek		2. neděle	
3. pátek	4	3. pondělí	3
4. sobota		4. úterý	
5. neděle		5. středa	3
6. pondělí	3	6. čtvrtek	
7. úterý		7. pátek	4
8. středa		8. sobota	
9. čtvrtek		9. neděle	
10. pátek	4	10. pondělí	3
11. sobota		11. úterý	
12. neděle		12. středa	3
13. pondělí	3	13. čtvrtek	
14. úterý		14. pátek	4
15. středa	3	15. sobota	
16. čtvrtek		16. neděle	
17. pátek	4	17. pondělí	
18. sobota		18. úterý	
19. neděle		19. středa	
20. pondělí	3	20. čtvrtek	
21. úterý		21. pátek	
22. středa	3	22. sobota	
23. čtvrtek		23. neděle	
24. pátek	4	24. pondělí	
25. sobota		25. úterý	
26. neděle		26. středa	
27. pondělí	3	27. čtvrtek	
28. úterý		28. pátek	
29. středa	3	29. sobota	
30. čtvrtek		30. neděle	
31. pátek	4		