

Příloha č. 1 - Rozsah a četnost úklidových prací v objektu Provaznická 62, Ostrava-Hrabůvka

Zhotovitel se zavazuje provádět pro Objednatele za úplaty úklidové služby v prostorách odloučeného pracoviště Úřadu městského obvodu Ostrava-Jih v objektu na ul. Provaznická 1244/62, Ostrava-Hrabůvka, stojícího na pozemku parc. č. st. 1052, k. ú. Hrabůvka.

Předmětem provádění úklidových prací jsou veškeré prostory tzn. kanceláře, společné prostory, prostory sociálního zařízení a kuchyně, dále přístupová rampa ke vchodům - viz označené prostory v půdorysu.

Zhotovitel před započatím provádění úklidu předloží písemně Objednateli harmonogram provádění jednotlivých úkonů, kde označí dny, v kterých bude tyto úkony provádět. V případě změny dnů konání úklidu v průběhu provádění prací je Zhotovitel povinen toto písemně oznámit Objednateli 5 kalendářních dnů předem, pokud se smluvní strany nedohodnou jinak.

Při úklidu bude Zhotovitel používat vlastní čisticí, dezinfekční a technické prostředky včetně sáčků do odpadkových košů, jejichž cena je zahrnuta v ceně úklidových prací a souvisejících služeb. Tyto prostředky budou na požádání Objednatele identifikovatelné minimálně svým výrobcem.

Hygienické potřeby tzn. toaletní papír, papírové ručníky, tekuté mýdlo, nejsou předmětem dodávky Zhotovitele, ale Zhotovitel je bude pro doplňování odebírat od Objednatele. V případě potřeby dodání výše uvedených hygienických potřeb, vyzve Zhotovitel písemně či telefonicky Objednatele k dodání výše uvedených hygienických potřeb minimálně dva pracovní dny před vyčerpáním zásob.

Požadovaná doba provádění úklidových prací – nástup na provádění úklidových prací:

Pondělí a středa	od 17:30 hodin
Úterý a čtvrtek	od 15:00 hodin
Pátek	od 13:00 hodin

1.NP – počet místností včetně způsobu užívání:

Kanceláře (vybavení pracovní stoly, skříně, police, registračky):	8
Kuchyně:	1
Sociální zařízení:	1
Sklad:	1
Úklidová komora:	1

2.NP – počet místností včetně způsobu užívání:

Kanceláře (vybavení pracovní stoly, skříně, police, registračky):	14
Kuchyně:	2
Sociální zařízení:	5
Sklad:	1
Místnost úklidu (šatna, sklad):	1
Úklidová komora:	1

1.	Mytí podlah chodeb a sociálních zařízení	297,23 m ²		denně Po - Pá	3 777,00 Kč
2.	Vysávání koberců v kancelářích a na chodbách	435,52 m ²		denně Po - Pá	4 777,00 Kč
3.	Vysypávání odpadkových košů vč. vynášení odpadu do kontejneru		52	denně Po - Pá	192,00 Kč
4.	Vysypávání skartovaček		20	denně Po - Pá	377,00 Kč
5.	Výměna igelitových sáčků do odpadkových košů		52	denně Po - Pá	377,00 Kč
6.	Utírání prachu z nábytku - počet kanceláří		22	1 x týdně	299,00 Kč
7.	Mytí pracovních ploch (pracovní stoly)		49	denně Po - Pá	377,00 Kč
8.	Mytí klik dveří dezinfekčním prostředkem		96	denně Po - Pá	250,00 Kč
9.	Mytí dveří kanceláří, sociálního zařízení a dveří na chodbách		48	1 x týdně	277,00 Kč
10.	Mytí vstupních dveří	11 m ²		1 x týdně	117,00 Kč
11.	Kompletní mytí oken včetně vnitřních i vnějších parapetů	360 m ²		2 x ročně	225,00 Kč
12.	Mytí světlíků nad dveřmi do místností	2,6 m ²	5	2 x ročně	250,00 Kč
13.	Vlhké setření horizontálních žaluzií		57	1 x ročně	650,00 Kč
14.	Mytí okenních mříží		8	1 x ročně	280,00 Kč
15.	Mytí otopných těles		37	1 x ročně	777,00 Kč
16.	Úklid a dezinfekce sociálního zařízení včetně použití dezinfekčních prostředků - umývadla, vodovodní baterie, WC, pisoáry, sprchové kouty*		29 *	denně Po - Pá	877,00 Kč
17.	Mytí zrcadel v sociálním zařízení	1,17 m ²	6	2 x týdně	25,00 Kč
18.	Kompletní úklid sociálních zařízení a kuchyněk včetně mytí obkladů	149 **		1 x měsíc	277,00 Kč
19.	Úklid a dezinfekce kuchyněk - dřezy, vodovodní baterie, odkládací plochy		10	denně Po - Pá	177,00 Kč
20.	Úklid a mytí kuchyňských linek		4	1 x týdně	499,00 Kč
21.	Mytí svítidel		43	1 x ročně	677,00 Kč
22.	Zametání venkovních prostor před vstupy do budovy	38,5 m ²		denně Po - Pá	244,00 Kč
23.	Mytí lavic a židlí určených pro veřejnost		78	2 x týdně	377,00 Kč
24.	Mytí madel zábradlí	26,1 m		2 x týdně	129,00 Kč
25.	Mytí zábradlí	12,5 m		2 x ročně	135,00 Kč
26.	Mytí podlahy a ovládací desky výtahové plošiny (uvnitř)	3 m ²		1 x týdně	59,00 Kč
27.	Mytí skel výtahové plošiny - vnější část	25,8 m ²		4 x ročně	299,00 Kč

PRAVIDELNÝ ÚKLID CELKEM V Kč BEZ DPH

16 777,00 Kč

DPH 21%

3 528,17 Kč

PRAVIDELNÝ ÚKLID CELKEM V Kč VČ. DPH

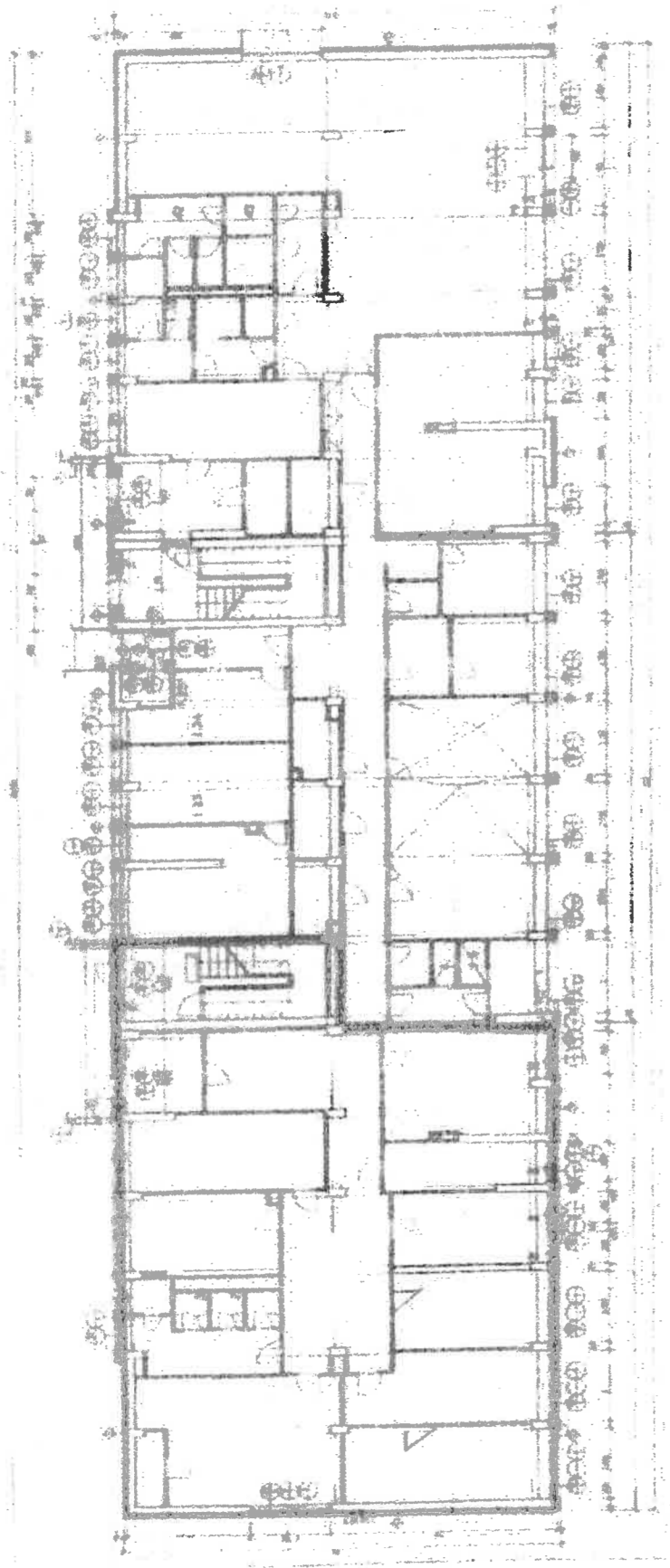
20 300,17 Kč

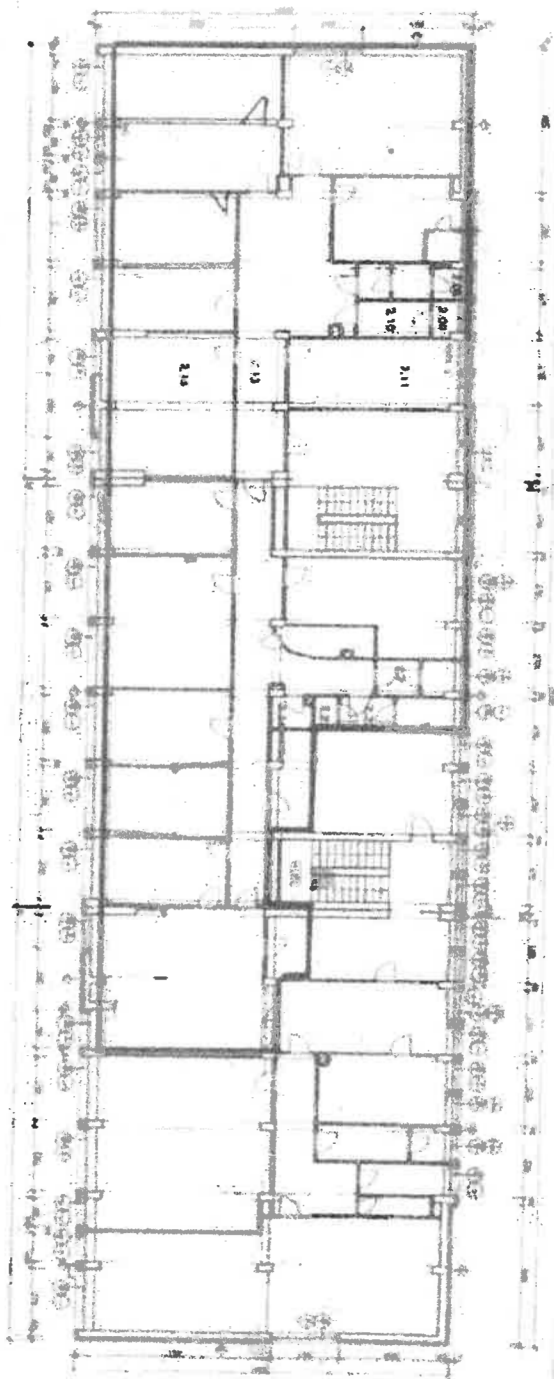
Poznámky

* Úpřesnění počtu zařizovacích předmětů:

Umývadlo	7 ks
WC mísa	7 ks
Pisoár	2 ks
Výlevka	2 ks
Sprchovací kout	2 ks
Vodovodní baterie	10 ks

** Údaj značí výměru obkladů v m²





**Seznam poddodavatelů dle § 105 odst. 1 písm. b) zákona č. 134/2016 Sb.,
o zadávání veřejných zakázek, ve znění pozdějších předpisů,
s jejichž pomocí účastník ZŘ předpokládá realizaci veřejné zakázky**

Čestné prohlášení

Tímto prohlašuji, že nehodlám využít

Osoba oprávněná k podpisu
Podpis osoby
Titul, jméno, příjmení, funkce
Datum

