

OBJEDNÁVKAč. j. **KRPZ-103346-7/ČJ-2023-1500VZ-NEV**

Přílohy: 1 / 0

Uvádějte číslo naší objednávky na všech dodacích listech a fakturách


Dodavatel: **COMPASSO s.r.o.**
Hulínská 1799/1 **767 01** **Kroměříž**
 zastoupený 
 IČO: 26276895 DIČ: CZ26276895
 číslo účtu: 3326276895 kód banky 0100
 kontaktní osoba dodavatele: 
 telefon: 
 e-mail: 

Objednatel: **Česká republika – Krajské ředitelství policie Zlínského kraje**
J. A. Bati 5637 **760 01** **ZLÍN**
 IČO: 72052767 DIČ: CZ72052767
 číslo účtu: 28036881 kód banky /0710
 kontaktní osoba objednatele: **Ing. Jiří Forman**
 telefon: 974 661 590
 e-mail: krpz.osnm.evidence@pcr.cz

Předmět plnění: **Rekonstrukce vjezdové brány do areálu ÚO Zlín**
Dodavatele, oprávněného nabídkou předmětu plnění - zboží/služby poskytovat náhradní plnění ze zákona, žádáme o uvedení relevantní informace o tzv. povinném podlílu a kontaktní osobě objednatele z této objednávky.

Specifikace zboží/služby: **Provedení rekonstrukce vjezdové brány do areálu ÚO Zlín dle přílohy této objednávky.**

Místo dodání: **Krajské ředitelství policie Zlínského kraje**
ÚO Zlín
nám. T. G. Masaryka 3218
760 01 Zlín

Zaměstnanci odpovědní za převzetí zboží/služby: **Ing. Jiří Forman** tel.: 974 661 590
 tel.: 

Dodací lhůta: **do 8. 12. 2023**

Cena: za vymezený předmět plnění činí
 CELKEM bez DPH 269.700,00 Kč
 CELKEM s DPH 21% 326.337,00 Kč
 slovy s DPH: Třistadvacetšestisicetřístatřicetsedmkorunčeských.
 Rozpis cen viz příloha objednávky.

Další podmínky: Smluvní strany se dohodly, že vložení smlouvy (objednávky) do registru smluv v souladu se zákonem č. 340/2015 Sb., o zvláštních podmínkách účinnosti některých smluv, uveřejňování těchto smluv a o registru smluv, ve znění pozdějších předpisů, zajistí objednatel.
 Dodavatel bez výhrad souhlasí se zveřejňováním své identifikace a dalších údajů uvedených v této smlouvě, včetně ceny díla. Smluvní strany prohlašují, že žádná z částí této smlouvy není předmětem obchodního tajemství dle § 504 občanského zákoníku.

Sankce:

1. Dodavatel se zavazuje potvrdit písemně nebo v elektronické podobě (e-mail), akceptaci objednávky nejpozději do 3 pracovních dnů od jejího zaslání kupujícím.
2. Potvrzením objednávky prodávající stvrzuje, že objednávku přijímá v plném rozsahu.
3. Reklamacce objednatele způsobené nedodáním zboží/služby v požávané kvalitě jsou řešeny dle platných právních předpisů.
4. Pokud dodavatel na svém potvrzení objednávky výslovně uvede konkrétní údaje jinak, než jak jsou uvedeny na objednávce objednatele, považuje se takové potvrzení objednávky za protinávrh. V takovém případě může být protinávrh písemně potvrzen objednatelem nejpozději do pěti (5) pracovních dnů od obdržení protinávru.
5. V případě, že se dodavatel dostane do prodlení s termínem řádného dodání zboží/služby nebo odstranění zjevných vad zboží/služby v dohodnutém termínu, objednatel má právo na kompenzaci smluvní pokoutou ve výši 0,05% vč. DPH z kupní ceny zboží/služby, s jehož dodáním je prodávající v prodlení, a to za každý i započatý den takového prodlení.
6. Jakákoliv smluvní pokuta je splatná do patnácti (15) dnů ode dne doručení oprávněně vystaveného vyúčtování smluvní pokuty straně dodavatele.
7. Zaplacením smluvní pokuty není jakkoliv dotčen ani omezen nárok na náhradu vzniklé škody ani povinnost dodavatele řádně splnit své povinnosti (dodat zboží/službu, odstranit vady).
8. Dodavatel podpisem této smlouvy prohlašuje, že není veden v registru nespolehlivých plátců DPH vedeném Ministerstvem financí ČR. V případě, že je toto prohlášení nepravdivé anebo v případě, že bude dodavatel dodatečně zapsán v registru nespolehlivých plátců DPH v průběhu účinnosti této smlouvy a nevyrozumí o tom ihned objednatele, má objednatel právo od objednávky odstoupit, a to v souladu s příslušným právním předpisem.

Fakturační adresa:

Česká republika – Krajské ředitelství policie Zlínského kraje

J. A. Bati 5637

760 01

ZLÍN

Adresa pro doručení faktury:

Datová schránka: w6thp3w.

V případě fyzického doručení doručte prosím fakturu na adresu:

Česká republika – Krajské ředitelství policie Zlínského kraje, J. A. Bati 5637, 760 01 Zlín.

Elektronicky možno fakturu zaslat na e-mail: krpz.ovz.evidence@pcr.cz. Každý e-mail musí obsahovat pouze jednu fakturu.

Způsob platby:

bezhotovostním převodem na účet na základě daňového dokladu (faktura)

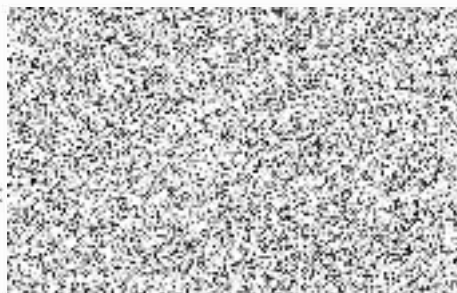
Splatnost faktury:

do 30 dní ode dne doručení faktury objednateli

Dovoluji si Vás požádat o elektronické potvrzení objednávky

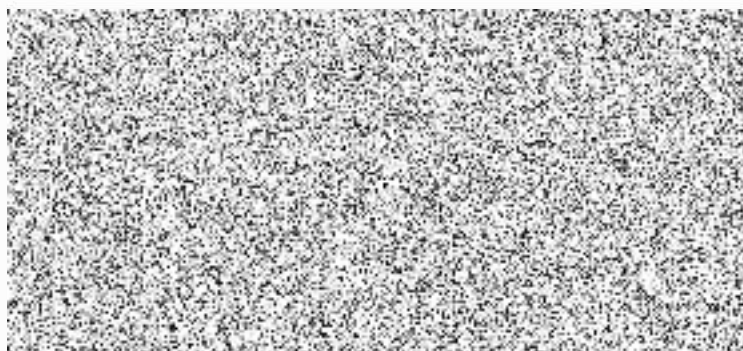
Datum: _____

za objednatele:



* nahodící se škrtněte

Za správnost vyhotovení: Ing. Dana Nevřalová, DiS., Odbor veřejných zakázek, tel.: 974 662 672,
e-mail: krpz.ovz.evidence@pcr.cz



CENOVÁ TABULKA

Položka č.	Předmět plnění	Cena v Kč bez DPH	Cena v Kč vč. DPH
1.	Demontáž brány a likvidace.	7.000,-	8.470,-
2.	Převoz brány.	3.500,-	4.235,-
3.	Pronájem mobilního oplocení pro zajištění volného prostoru po bráně. Po dobu celé akce. Bude-li požadováno.	1.000,-	1.210,-
4.	Vyřezání vozovky a vysekání původních pohonů křídlové brány. Rozšíření základny pod vozíky brány - posunutí do otvoru. Práce. Likvidace stavební sutě na sběrném dvoře.	15.500,-	18.755,-
5.	Betonáž otvorů po pohonech a zalití drážky přes vozovku. Rychlobeton.	3.500,-	4.235,-
6.	Asfaltová směs na zapravení povrchu vozovky.	4.000,-	4.840,-
7.	Pronájem bouracího kladiva, řezačky betonu a žehličky na asfalt.	12.000,-	14.520,-
8.	Doprava na stavební část.	4.000,-	4.840,-
9.	Dva samostatné dílce oplocení. Rám + tahokov. Pozink. Instalace.	13.000,-	15.730,-
10.	Výroba a materiál na samonosnou bránu. Horní hrana brány ve výšce 1950 mm. Váha brány bez výplně a sloupků cca 500 kg. Příhradová konstrukce rámu. Žárové zinkování ocelové konstrukce brány, včetně vodících sloupků. Převoz do zinkovny a na místo instalace vozidlem s hydraulickou rukou.	108.200,-	130.922,-
11.	Výplň 2D, pozink spojovací materiál.	3.700,-	4.477,-
12.	Konstrukční kování brány. Vozíky pro výnos brány a její konečnou váhu. Zinkovaný profil, komponenty. Nájezdové kolečko, kladky, kapsa.	25.900,-	31.339,-
13.	Ocelový hřeben, važené matky. Galvanický pozink.	4.600,-	5.566,-



14.	Sada rychlého pohonu posuvné brány NICE pro bránu do 1200 kg. Integrovaná ř. j., ovládání BUS. Signalizační LED maják, jeden pár fotobuněk. Přijímač dálkového ovládání, jeden vysílač.	21.100,-	25.531,-
15.	Druhý vysílač dálkového ovládání. Pouze pro bránu.	800,-	968,-
16.	Druhý maják, LED, na dovírací stranu brány.	800,-	968,-
17.	Druhý pár bezpečnostních fotobuněk.	800,-	968,-
18.	Strunová kontaktní lišta - na náběžnou hranu křídla. Bateriová fotobuňka - propojení pohyblivého křídla, kontaktní lišty. Baterie.	7.900,-	9.559,-
19.	Jeden pár hliníkových sloupků v oranžové barvě pro fotobuňky.	4.400,-	5.324,-
20.	Vstupní svorky pro ovládání pohonu odděleny pomocí relé.	500,-	605,-
21.	Výměna jističe v rozvodnici vrátnice z 3F na 1F. Materiál, práce.	900,-	1.089,-
22.	Elektroinstalační materiál, kabeláž bezpečnostních prvků a majáků. Neřeší jištěný přívod napájení pohonu.	4.100,-	4.961,-
23.	Provedení instalace brány, pohonu a ovládání.	18.000,-	21.780,-
24.	Doprava na místo instalace.	4.500,-	5.445,-
CENA CELKEM		269.700,-	326.337,-

