

# Dodatek č. 2 ke smlouvě o dílo

podle § 2586 zákona č. 89/2012 Sb., občanského zákoníku  
(dále jen „smlouva“)

## I. Smluvní strany

### 1. Objednatel

Česká republika - Krajské ředitelství policie Jihočeského kraje,  
se sídlem Lannova tř. 193/26, 370 74 České Budějovice.

ICO: 75151511

DIČ: CZ75151511

Objednatel není plátce DPH

Bankovní spojení: ČNB České Budějovice

Za objednatele jsou ve věci provádění stavby oprávněni vystupovat a jednat:

Technický dozor stavebníka, koordinátor bezpečnosti a ochrany zdraví při práci na stavbě („koordinátor BOZP“) a Autorský dozor.

### 2. Zhotovitel

společnost: JINDŘICH PARUS, voda – plyn – topení spol. s r.o.

sídlo: Ostrov 38, 383 01 Prachatice

zastoupený: Jindřichem Parusem, jednatelem

IČO: 418 79 236

DIČ: CZ41879236

Bankovní spojení: Komerční banka, a.s.

E-mail: parus@parus.cz

Zapsán v obchodním rejstříku vedeným Krajským soudem v Českých Budějovicích, oddíl C, vložka 1174

## II. Úvodní ustanovení

1. Smluvní strany se dohodly v souladu s ustanovením čl. 13 smlouvy o dílo na změně obsahu smlouvy o dílo uzavřené dne 25. 11. 2022 ve znění dodatku č. 1 uzavřeného dne 25. 5. 2023.

## III. Předmět dodatku

1. V důsledku okolností, které objednatel jednající s náležitou péčí nemohl předvídat, vyvstala potřeba provedení dodatečných stavebních prací (vícepráce), které nebyly obsaženy v původních zadávacích podmínkách a tedy ani ve smlouvě o dílo a dodatku č. 1. Tyto dodatečné práce jsou zároveň nezbytné pro provedení původních stavebních prací podle smlouvy o dílo ve znění dodatku č. 1. Finanční hodnota dodatečných stavebních prací dle dodatku č. 2 smlouvy činí 7,94 % původní hodnoty závazku ze smlouvy. V součtu činí nárůst finanční hodnoty dle dodatků č. 1 a č. 2 smlouvy 25 % původní hodnoty závazku ze smlouvy (zaokrouhлено na celá procenta).

2. Změny uvedené v tomto dodatku a jeho přílohách představují nepodstatnou změnu hodnotu závazku ze smlouvy o dílo a nemění celkovou povahu veřejné zakázky. Dodatek je uzavřen v souladu s ustanovením § 222 odst. 6 zákona č. 134/ 2016 Sb., o zadávání veřejných zakázek.

#### IV. Změna ceny díla

Smluvní strany se dohodly na změně ceny díla a to následujícím způsobem:

V čl. 5 se stávající název odstavce 5.1.3. **Cena díla včetně dodatečných prací** mění na název **Cena díla včetně dodatečných prací dle dodatku č. 1** a dále se rozšiřuje o odst. 5.1.4 a 5.1.5 následujícího znění:

5.1.3 Cena díla včetně dodatečných prací dle dodatku č. 1:

<b>Cena díla bez DPH</b>	<b>5 623 048,60 Kč</b>
<b>DPH 21%</b>	<b>1 180 840,21 Kč</b>
<b>CELKEM vč. DPH</b>	<b>6 803 888,81 Kč</b>

**S l o v y: šest milionů osm set tři tisíc osm set osmdesát osm korun českých a osmdesát jedna haléře vč. DPH**

5.1.4 Cena dodatečných prací dle dodatku č. 2:

<b>Cena díla bez DPH</b>	<b>381 431,17 Kč</b>
<b>DPH 21%</b>	<b>80 100,55 Kč</b>
<b>CELKEM vč. DPH</b>	<b>461 531,72 Kč</b>

**S l o v y: čtyři sta šedesát jedna tisíc pět set třicet jedna korun českých sedmdesát dva haléře vč. DPH**

5.1.5 Cena díla včetně dodatečných prací dle dodatků č. 1 a č. 2:

<b>Cena díla bez DPH</b>	<b>6 004 479,77 Kč</b>
<b>DPH 21%</b>	<b>1 260 940,76 Kč</b>
<b>CELKEM vč. DPH</b>	<b>7 265 420,53 Kč</b>

**S l o v y: sedm milionů dvě stě šedesát pět tisíc čtyři sta dvacet korun českých a padesát tři haléřů vč. DPH**

#### V. Závěrečná ustanovení

1. Ostatní ustanovení smlouvy o dílo zůstávají nezměněna.
2. Dodatek nabývá platnosti dnem jeho podpisu oběma smluvními stranami a je účinný dnem zveřejnění v registru smluv. Povinným k uveřejnění v registru smluv je objednatel.
3. Dodatek je vyhotoven v elektronické podobě a je opatřen elektronickými podpisy.



---

4. Smluvní strany shodně prohlašují, že si tento dodatek před jeho podpisem přečetly, a že byl uzavřen po vzájemném projednání podle jejich pravé a svobodné vůle, určitě, vážně a srozumitelně, nikoliv v tísní za nápadně nevýhodných podmínek a že se dohodly o celém jeho obsahu, což stvrzují svými podpisy.

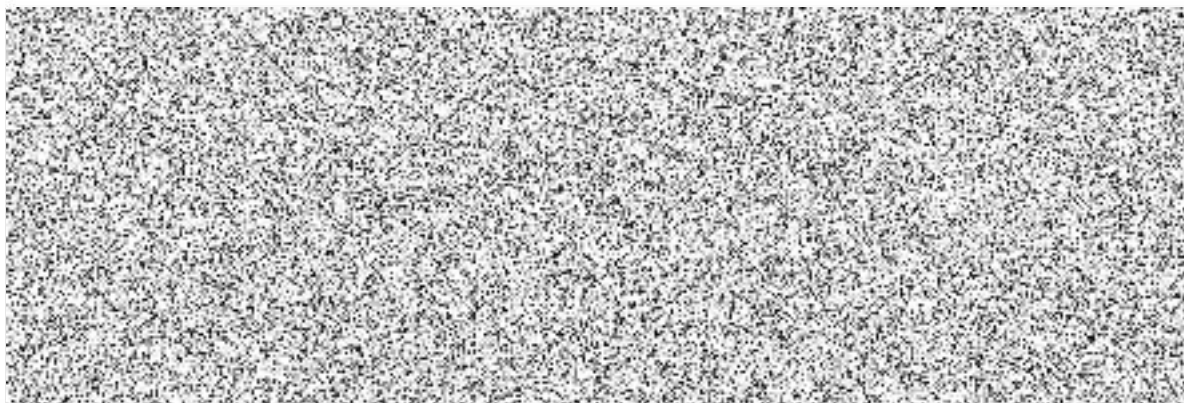
Nedílné přílohy:

Příloha č. 1: Změnový list

2 strany

Příloha č. 2: Soupis prací dodávek a služeb

18 stran



**Změnový list**  
pro nezbytné změny stavby v průběhu realizace

<b>Změnový list číslo</b>	<b>2</b>
<b>Identifikace akce</b>	
Název akce	KŘP Jčk – P2.0 - OOP Větrní - modernizace a přístavba objektu
Číslo akce EDS/SMVS <sup>1)</sup>	114V17200-1121
Objednatel	ČR – Krajské ředitelství policie Jihočeského kraje, Lannova tř. 193/26, 370 74 Č.B.
Zhotovitel	Jindřich Parus, voda-plyn – topení s.r.o., Ostrov 38, 383 01 Prachatice
Projektant	Ing. Orel Luděk Komiš, Nová 1942/60, 370 04 Č. Budějovice, IČ 14484723
<b>Předmět změnového listu</b>	
Specifikace změn vzniklých v průběhu provádění stavebních prací na předmětu plnění.	
<b>Část díla dotčená změnovým listem</b>	
<ol style="list-style-type: none"> <li>1. PSV 764 konstrukce klempířské – okapní žlaby stávající budovy</li> <li>2. PSV 751 Vzduchotechnika – chladovody klimajednotek</li> <li>3. PSV 784 Malby – malby ve stávajících objektech</li> <li>4. PSV 764 konstrukce klempířské – žlaby a svody stávajících budov</li> <li>5. HSV 3 Svislé a kompletní konstrukce – úprava kordonových říms</li> <li>6. PSV 767 Konstrukce zámečnické – demontáž a zpětná montáž stávajících okenních mříží</li> <li>7. HSV 6 Úpravy povrchů – oprava a vyztužení povrchu omítky garáže</li> <li>8. HSV 5 Pozemní komunikace – zámková dlažba, odvodňovací žlab</li> <li>9. PSV 767 Konstrukce zámečnické – úprava a repase boční branky</li> <li>10. PSV 783 Dokončovací práce, nátěry – nátěr ocel. zárubní stávající objekt</li> <li>11. HSV 776 Podlahy povlakové – výměna krytiny stávající objekt</li> <li>12. HSV 776 Konstrukce truhlářské – vnitřní dveře hladké plné</li> <li>13. PSV 6 Úpravy povrchů – oprava omítek stávající objekt</li> </ol>	
<b>Popis změny, popis technického řešení</b>	
<ol style="list-style-type: none"> <li>1. Okapní žlaby stávající budovy – vlivem nutné korekce výšky přístavby vzhledem k úrovni stávajících podlah nutno Potřeba přespádovat žlaby stávajícího objektu do opačného směru</li> <li>2. Chladovody klimajednotek – budou prodlouženy z 2.NP do 1.PP včetně přemístění jednotek pro jejich snazší údržbu</li> <li>3. Malby ve stávajících objektech – nutno dodatečně opravit některé omítky a malby</li> <li>4. Žlaby a svody stávajících budov – po bližším průzkumu nutno opravit či vyměnit část poškozených okapů</li> <li>5. Římsy – po bližším průzkumu nutná oprava kordonových říms – výměna cihel, omítka, nátěr</li> <li>6. Mříže stávající objekt – demontáž a zpětná montáž stávajících okenních mříží při opravě omítek fasády</li> <li>7. Omítky stávající garáž – oprava vlasových trhlin včetně vyztužení povrchu omítky garáže</li> <li>8. Zámková dlažba, odvodňovací žlab – oprava odvodnění před vrátky vstupu do objektu, oprava dlažby včetně podloží přístupového chodníku po sednutí zeminy při pracích v 1. PP</li> <li>9. Repase branky bočního vstupu z ulice – vyrovnání závěsů, konstrukce a výplně, nátěr</li> <li>10. Úpravy povrchů – nátěry – nátěr ocel. zárubní stávající objekt</li> <li>11. Podlahy povlakové – výměna PVC krytiny stávající objekt</li> <li>12. Vnitřní dveře – výměna a úprava vnitřních dveří hladkých plných</li> <li>13. Oprava omítek – nutno dodatečně opravit některé omítky stávající objekt</li> </ol>	
<b>Původní řešení dle smluvní (tendrové) dokumentace</b>	
<ol style="list-style-type: none"> <li>1. Okapní žlaby stávající budovy – stávající stav valbová střecha</li> <li>2. Chladovody klimajednotek – venkovní jednotky dle projektu umístěny ve 2.NP</li> <li>3. Malby – stávající stav</li> <li>4. Žlaby a svody stávajících budov – stávající stav částečně porušeny</li> <li>5. Římsy stávající objekt – stávající stav částečně porušeny</li> <li>6. Mříže stávající objekt – stávající stav</li> <li>7. Omítky stávající garáž – stávající stav</li> <li>8. Zámková dlažba, odvodňovací žlab – menší rozsah oprav dlažby</li> <li>9. Branka bočního vstupu z ulice – stávající stav</li> <li>10. Nátěr ocel. zárubní stávající objekt – stávající stav, koroze pod nátěrem</li> <li>11. PVC krytiny stávající objekt – stávající stav</li> <li>12. Vnitřní dveře stávající objekt – stávající stav</li> <li>13. Omítky stávající objekt – menší rozsah oprav</li> </ol>	
<b>Nové řešení</b>	
<p>Stavební práce vyvolané dodatečným zjištěním při provádění stavby:</p> <p>Úprava, a výměna okapních žlabů a svodů; oprava říms – výměna cihel, oprava omítky a nátěru; osazení nového odvodňovacího plastového žlabu včetně nové kanalizace; úpravy omítek, maleb; úprava zámkové dlažby včetně podkladu; demontáž a zpětná montáž mříží, úprava boční branky - vyrovnání závěsů, konstrukce a výplně, nátěr; omítka garáže, penetrace, přesílťování, stěrka, omítka; zárubně nátěr; chladovody – nastavení délky izolovaného potrubí; úprava a náhrada podlahové krytiny vinyl, úprava a náhrada vnitřní dveře hladké voštinové.</p>	
<b>Zdůvodnění změny</b>	

Uvažované změny byly vyvolány předem neznámými skutečnostmi zjištěnými v průběhu realizace stavby, Úprava okapních žlabů a svodů, říms, odvodňovacího žlabu + kanalizace, venkovní omítky – pod malbou zjištěny mikrotrhliny Úpravy omítek, maleb, dlažby, mříže, boční branky, dveří - poškozené zavěšení, podlah. krytin poškozená struktura pásů. Provedení nezbytných změn v průběhu realizace stavby zajistí řádné dokončení díla v požadované kvalitě (shodné s původním návrhem) s následným bezproblémovým užíváním stavby včetně dlouhodobého udržení projektovaného stavebně – technického stavu.

**Vliv změny na výkresovou dokumentaci**  
Uvažované změny nemají vliv na projektovou dokumentaci. Uvedené změny budou zapracovány dodavatelem stavebních prací do projektu skutečného provedení stavby.

**Záznamy o změně ve stavebním deníku a zápisech z kontrolních dnů**  
Zápis z jednání (zhotovitel – objednatel – autorský dozor).

**Předpokládaný vliv na termín, kvalitu, cenu díla**  
Vliv na termín: Ne  
Vliv na kvalitu díla: ANO. Provedením výše uvedených změn dojde k zajištění kvality a funkce jednotlivých konstrukcí, stavby jako celku včetně zajištění její stability, což při dodržení technologie provádění s dodržением vlastností uvedených v původním návrhu, zaručí dlouhodobé bezproblémové užívání stavby a ochranu proti vnějším vlivům.  
Vliv na cenu: ANO – zvýšení celkové ceny o +7,94% nad rámec SoD

Přípočty k ceně díla bez DPH	381 431,17 Kč
Odpočty z ceny díla bez DPH	0,- Kč
Celkový vliv na změnu ceny díla bez DPH	+ 381 431,17 Kč
DPH	80 100,55 Kč
Celkový vliv na změnu ceny díla včetně DPH	+ 461 531,72 Kč
--	--
--	--
--	--

Ze technického dozoru stavebníka:

Datum: 29.9. 2023      Datum: 29.9. 2023      Datum: 29.9. 2023

Ílnost změnového listu za účastníka zkontroloval:

Datum: 29.9. 2023

1) EDS/SMVS se rozumí moduly Informačního systému programového financování

## Rekapitulace nákladů - ZL č. 2 PČR Větrní

počet stran: 18

			DPH 21%	CELKEM S DPH
1	Přespádování žlabů	4 088,00	858,48	4 946,48
2	Chladovody	18 540,00	3 893,40	22 433,40
3	Malby	30 485,00	6 401,85	36 886,85
4	Oprava klepířských prvků	8 954,00	1 880,34	10 834,34
5	Oprava římsy	22 702,56	4 767,54	27 470,10
6	Demontáž mříží + zpětná montáž mříží	3 255,80	683,72	3 939,52
7	Garáž - opravy omítek - vnitřní + venkovní	60 484,41	12 701,73	73 186,14
8	Předláždění chodníku mezi garáží a stáv.objektem	15 154,80	3 182,51	18 337,31
9	Repase branky	6 920,00	1 453,20	8 373,20
10	Nátěr zárubní	10 120,00	2 125,20	12 245,20
11	PVC - stávající objekt	45 720,00	9 601,20	55 321,20
12	Vnitřní dveře - stávající objekt	69 469,00	14 588,49	84 057,49
13	Opravy omítek stávající objekt	85 537,60	17 962,90	103 500,50
<b>CELKEM BEZ DPH</b>		<b>381 431,17</b>	<b>80 100,55</b>	<b>461 531,72</b>



## 01 - Přespádování žlabů

Stavba:

Větrní

Objekt:

01 - Přespádování žlabů

Místo:

Datum:

13.08.2023

Zadavatel:

Projektant:

Zhotovitel:

Zpracovatel:

PČ	Typ	Kód	Popis	MJ	Množství	J.cena [CZK]	Cena celkem [CZK]
<b>Náklady soupisu celkem</b>							<b>4 088,80</b>
	D	PSV	Práce a dodávky PSV				4 088,80
	D	764	Konstrukce klempířské				4 088,80
1	K	764001901	Přespádování žlabů na stávajícím objektu	m	15,200	269,00	4 088,80
	W		Přespádování žlabů na stávajícím objektu				
	W		východ - 7,6 m		7,600		
	W		západ - 7,6 m		7,600		
	W		Součet		15,200		

## 02 - Chladovody

Stavba:

Větrní

Objekt:

02 - Chladovody

Místo:

Datum: 13.08.2023

Zadavatel:

Projektant:

Zhotovitel:

Zpracovate

PČ	Typ	Kód	Popis	MJ	Množství	J.cena [CZK]	Cena celkem [CZK]
<b>Náklady soupisu celkem</b>							<b>18 540,00</b>
	D	PSV	Práce a dodávky PSV				18 540,00
	D	751	Vzduchotechnika				18 540,00
1	K	751791121	Montáž dvojice měděného potrubí předizolovaného 6-10 (1/4" x 3/8")	m	36,000	189,00	6 804,00
	W		Prodloužení trasy chladovodů z důvodu servisu venkovních jednotek				
	W		1.04, 1.03, 1.02 - 7,2 m x 5 ks = 36 m		36,000		
	W		Součet		36,000		
2		42981813	Trubka dvojitě předizolovaná Cu 1/4"-3/8" (6-10)	m	72,00	163,00	11 736,00
	W		Prodloužení trasy chladovodů z důvodu servisu venkovních jednotek				
	W		1.04, 1.03, 1.02 - 7,2 m x 5 ks = 36 m x 2 = 72 m		72,000		
	W		Součet		72,000		



## 03 - Malby

Stavba:

Větrní

Objekt:

03 - Malby

Místo:

Datum: 13.08.2023

Zadavatel:

Projektant:

Zhotovitel:

Zpracovatel:

PČ	Typ	Kód	Popis	MJ	Množství	J.cena [CZK]	Cena celkem [CZK]
<b>Náklady soupisu celkem</b>							<b>30 485,00</b>
	D	PSV	Práce a dodávky PSV				30 485,00
	D	784	Dokončovaci práce - malby a tapety				30 485,00
280	K	784211101	Dvojnásobně bílé malby ze směsí za mokra výborně otěruvzdorných v místnostech výšky do 3,80 m	m2	469,000	65,00	30 485,00
	W		Malby stávající objekt				
	W		1.12 - 42 m2		42,000		
	W		1.13 - 8 m2		8,000		
	W		1.09 - 13 m2		13,000		
	W		1.08 - 20 m2		20,000		
	W		1.07 - 23 m2		23,000		
	W		1.11 - 62 m2		62,000		
	W		1.06 - 26 m2		26,000		
	W		1.10 - 29 m2		29,000		
	W		2.08 - 3 m2		3,000		
	W		2.07 - 5 m2		5,000		
	W		2.06 - 55 m2		55,000		
	W		2.02 - 24 m2		24,000		
	W		2.05 - 42 m2		42,000		
	W		2.03 - 32 m2		32,000		
	W		2.04 - 50 m2		50,000		
	W		2.01 - 17 m2		17,000		
	W		3.01 - 18 m2		18,000		
	W		Součet		469,000		

## 04 - Oprava klempířských prvků

Stavba:

Větrní

Objekt:

04 - Oprava klempířských prvků

Místo:

Datum: 13.08.2023

Zadavatel:

Projektant:

Zhotovitel:

Zpracovatel:

PČ	Typ	Kód	Popis	MJ	Množství	J.cena [CZK]	Cena celkem [CZK]
<b>Náklady soupisu celkem</b>							<b>8 954,00</b>
	D	PSV	Práce a dodávky PSV				8 954,00
	D	764	Konstrukce klempířské				8 954,00
178	K	764004861	Demontáž svodu do suti	m	8,000	35,00	280,00
186	K	764518622	Svody kruhové včetně objímek, kolen, odskoků z Pz s povrchovou úpravou průměru 100 mm	m	8,000	754,00	6 032,00
0	K	764511444	Kotlík oválný (trychtýřový) pro podokapní žlaby z Pz plechu 330/100 mm	kus	2,000	451,00	902,00
0	K	764501103	Oprava stávajícího žlabu	m	14,500	120,00	1 740,00

## 05 - Oprava římsy

Stavba:

Větrní

Objekt:

05 - Oprava římsy

Místo:

Datum: 13.08.2023

Zadavatel:

Projektant:

Zhotovitel:

Zpracovatel:

PČ	Typ	Kód	Popis	MJ	Množství	J.cena [CZK]	Cena celkem [CZK]
<b>Náklady soupisu celkem</b>							<b>22 702,56</b>
	D	HSV	Práce a dodávky HSV				22 702,56
	D	3	Svislé a kompletní konstrukce				16 952,56
0	K	317235811	Doplnění zdíva hlavních a kordónových říms cihlami pálenými na maltu	m3	0,760	22 306,00	16 952,56
	VV		Oprava římsy				
	VV		jih - 4,5x0,35x0,35		0,551		
	VV		východ - 1x0,35x0,35		0,123		
	VV		západ - 0,702x0,35x0,35		0,086		
	VV		Součet		0,760		
	D	6	Úpravy povrchů, podlahy a osazování výplní				5 750,00
0	K	622325317	Oprava vnější vápenocementové štukové omítky složitosti 2 v rozsahu do 65%	m2	12,500	460,00	5 750,00
	VV		Oprava římsy				
	VV		jih - 10,75x0,5		5,375		
	VV		východ - 8,25x0,5		4,125		
	VV		západ - 6x0,5		3,000		
	VV		Součet		12,500		

## 06 - Demontáž mříží + zpětná montáž mříží

Stavba:

Větrní

Objekt:

06 - Demontáž mříží + zpětná montáž mříží

Místo:

Datum: 13.08.2023

Zadavatel:

Projektant:

Zhotovitel:

Zpracovatel:

PČ	Typ	Kód	Popis	MJ	Množství	J.cena [CZK]	Cena celkem [CZK]
<b>Náklady soupisu celkem</b>							<b>3 255,80</b>
	D	PSV	Práce a dodávky PSV				3 255,80
	D	767	Konstrukce zámečnické				3 255,80
237	K	767661811	Demontáž mříží pevných nebo otevíravých	m2	7,300	126,00	919,80
	W		Demontáž mříží pevných nebo otevíravých				
	W		JIH - 1x1,46x5		7,300		
	W		Součet		7,300		
238	K	767662110	Montáž mříží pevných šroubovaných	m2	7,300	320,00	2 336,00

## 07 - Garáž - opravy omítek - vnitřní + venkovní

Stavba:

Větrní

Objekt:

07 - Garáž - opravy omítek - vnitřní + venkovní

Místo:

Datum: 13.08.2023

Zadavatel:

Projektant:

Zhotovitel:

Zpracovatel:

PČ	Typ	Kód	Popis	MJ	Množství	J.cena [CZK]	Cena celkem [CZK]
<b>Náklady soupisu celkem</b>							<b>60 484,41</b>
	D	HSV	Práce a dodávky HSV				60 484,41
	D	6	Úpravy povrchů, podlahy a osazování výplní				60 484,41
0	K	622142001	Potažení vnějších stěn sklovláknitým pletivem vtlačným do tenkovrstvé hmoty	m2	78,000	218,00	17 004,00
	vv		(4+4+7,2+7,2)x3,482		78,000		
	vv		Součet		78,000		
77	K	622531021	Tenkovrstvá silikonová zrnitá omítka tl. 2,0 mm včetně penetrace vnějších stěn	m2	78,000	320,00	24 960,00
0	K	611325423	Oprava vnitřní vápenocementové štukové omítky stropů v rozsahu plochy do 50%	m2	20,549	348,00	7 151,05
	vv		3,21x6,4		20,549		
	vv		Součet		20,549		
0	K	612325423	Oprava vnitřní vápenocementové štukové omítky stěn v rozsahu plochy do 50%	m2	39,753	286,00	11 369,36
	vv		((3,21+6,4)x2)x2		39,753		
	vv		Součet		39,753		

## 08 - Předláždění chodníku mezi garáží a stávajícím objektem

Stavba:

OOP Větrní

Objekt:

08 - Předláždění chodníku mezi garáží a stávajícím objektem

Místo:

Datum: 13.08.2023

Zadavatel:

Projektant:

Zhotovitel:

Zpracovatel:

PČ	Typ	Kód	Popis	MJ	Množství	J.cena [CZK]	Cena celkem [CZK]
<b>Náklady soupisu celkem</b>							<b>15 154,80</b>
D		HSV	Práce a dodávky HSV				15 154,80
D		5	Komunikace pozemní				14 479,20
65	K	596211210	Kladení zámkové dlažby komunikaci pro pěší tl 80 mm skupiny A pl do 50 m2	m2	13,600	274,00	3 726,40
			SOD - 37,3 m2				
	vv		1,5x14,6 = 21,9 m2		21,900		
	vv		(1x14,6)/2 = 7,3 m2		7,300		
	vv		1,53x1,1 = 1,683 m2		1,683		
	vv		1,43x1,43 = 2,044 m2		2,044		
	vv		4,1x3,1 = 12,71 m2		12,710		
	vv		1,3x1 = 1,3 m2		1,300		
	vv		1,4x6,127 = 8,578 m2		8,578		
			SKUTEČNOST - 55,515 m2		55,515		
			ROZDÍL - 18,215 m2				
66	M	59245020	dlažba tvar obdélník betonová 200x100x80mm přírodní	m2	14,280	260,00	3 712,80
	vv		13,6*1,05 Přepočtené koeficientem množství		14,280		
1	K	935932314	Odvodňovací plastový žlab pro zatížení C250 vnitřní š 100 mm s roštem můstkovým z litiny	m	2,000	3 520,00	7 040,00
	D	8	Trubní vedení				675,60
64	K	871273121	Montáž kanalizačního potrubí z PVC těsněné gumovým kroužkem otevřený výkop sklon do 20 % DN 125	m	2,000	90,00	180,00
65	M	28611126	trubka kanalizační PVC DN 125x1000mm SN4	m	2,100	236,00	495,60

## 09 - Repase branky

Stavba:

Větrní

Objekt:

09 - Repase branky

Místo:

Datum: 13.08.2023

Zadavatel:

Projektant:

Zhotovitel:

Zpracovatel:

PČ	Typ	Kód	Popis	MJ	Množství	J.cena [CZK]	Cena celkem [CZK]
<b>Náklady soupisu celkem</b>							<b>6 920,00</b>
	D	PSV	Práce a dodávky PSV				6 920,00
	D	767	Konstrukce zámečnické				6 920,00
0	K	767000001	Repase branky	kus	2,000	3 460,00	6 920,00

### Cenová nabídka na opravu branky PČR Větrní:

- demontáž branky - 2 ks - 126,00 Kč = 252,00 Kč
- obroušení branky a odstranění stávajícího nátěru - 2 ks - 390,00 Kč = 780,00 Kč
- zámečnická oprava - 2 ks - 1 690,00 Kč = 3 380,00 Kč
- nátěr - 2 ks - 500,00 Kč = 1 000,00 Kč
- zpětná montáž - 2 ks - 754,00 Kč = 1 508,00 Kč

**Celkem bez DPH 6 920,00 Kč**



## 010 - Nátěr zárubní

Stavba:

Větrní

Objekt:

010 - Nátěr zárubní

Místo:

Datum:

13.08.2023

Zadavatel:

Projektant:

Zhotovitel:

Zpracovatel:

PČ	Typ	Kód	Popis	MJ	Množství	J.cena [CZK]	Cena celkem [CZK]
<b>Náklady soupisu celkem</b>							<b>10 120,00</b>
D	PSV		Práce a dodávky PSV				10 120,00
D	783		Dokončovací práce - nátěry				10 120,00
		783301303	Bezoplachové odrezivění zámečnických konstrukcí	m2	5,628	50,20	282,53
			0,5628 x 10 = 5,628 m2		5,628		
W			Součet		5,628		
		783301313	Odmaštění zámečnických konstrukcí ředidlovým odmašťovačem	m2	12,382	61,30	758,99
			0,5628 x 22 = 12,3816 m2		12,382		
W			Součet		12,382		
		783342101	Tmelení včetně přebroušení zámečnických konstrukcí polyuretanovým tmelem	m2	5,628	107,00	602,20
			0,5628 x 10 = 5,628 m2		5,628		
W			Součet		5,628		



	783314101	Základní jednonásobný syntetický nátěr zámečnických konstrukcí	m2	12,382	105,00	1 300,07
W		0,5628 x 22 = 12,3816 m2		12,382		
W		Součet		12,382		
	783315101	Mezinátěr jednonásobný syntetický standardní zámečnických konstrukcí	m2	12,382	105,00	1 300,07
W		0,5628 x 22 = 12,3816 m2		12,382		
W		Součet		12,382		
	783317101	Krycí jednonásobný syntetický standardní nátěr zámečnických konstrukcí	m2	12,382	108,00	1 337,21
W		0,5628 x 22 = 12,3816 m2		12,382		
W		Součet		12,382		
	767658912	Repasa závěsů	kus	20,000	226,95	4 538,93
W		1+2+3+2+3+1+2+3+1+2 = 20 ks		20,000		
W		Součet		20,000		

## 011 - PVC stávající objekt

Stavba:

Větrní

Objekt:

011 - PVC stávající objekt

Místo:

Datum: 13.08.2023

Zadavatel:

Projektant:

Zhotovitel:

Zpracovatel:

PČ	Typ	Kód	Popis	MJ	Množství	J.cena [CZK]	Cena celkem [CZK]
<b>Náklady soupisu celkem</b>							<b>45 720,00</b>
	D	PSV	Práce a dodávky PSV				45 720,00
	D	776	Podlahy povlakové				45 720,00
259	K	776231111	Lepení lamel a čtverců z vinylu standardním lepidlem	m2	48,000	180,00	8 640,00
	W		PVC stávající objekt				
	W		2.02 - 12,94 m2		12,940		
	W		2.03 - 8,24 m2		8,240		
	W		1.12 - 16,76 m2		16,760		
	W		oprava PVC 3.NP		10,060		
	W		Součet		48,000		
260	M	28411051	dílce vinylové tl 2,5mm, nášlapná vrstva 0,55mm, úprava PUR, třída zátěže 23/33/42, otlak 0,05mm, R10, třída otěru T, hořlavost Bfl S1, bez ftalátů	m2	52,800	590,00	31 152,00
	W		48*1,1 Přepočtené koeficientem množství		52,800		
261	K	776411111	Montáž obvodových soklíků výšky do 80 mm	m	30,000	50,00	1 500,00
	W		PVC stávající objekt				
	W		2.02 - 8 m		8,000		

	W		2.03 - 10 m		10,000		
	W		1.12 - 12 m		12,000		
	W		Součet		30,000		
262	M	28411003	lišta soklová PVC 30x30mm	m	30,500	36,00	1 098,00
	W		30*1,02 Přepočtené koeficientem množství		30,600		
0	K	776410811	Odstranění soklíků a lišt pryžových nebo plastových	m	30,000	15,00	450,00
0	K	776201811	Demontáž lepených povlakových podlah bez podložky ručně	m2	48,000	60,00	2 880,00

## 012 - Vnitřní dveře - stávající objekt

Stavba:

Větrní

Objekt:

012 - Vnitřní dveře - stávající objekt

Místo:

Datum: 13.08.2023

Zadavatel:

Projektant:

Zhotovitel:

Zpracovatel:

PČ	Typ	Kód	Popis	MJ	Množství	J.cena [CZK]	Cena celkem [CZK]
<b>Náklady soupisu celkem</b>							<b>69 469,00</b>
	D	PSV	Práce a dodávky PSV				69 469,00
	D	766	Konstrukce truhlářské				69 469,00
197	K	766660001	Montáž dveřních křídel otvíravých jednokřídlých š do 0,8 m do ocelové zárubně	kus	14,000	820,00	11 480,00
198	M	61162080	dveře jednokřídlé voštinové povrch laminátový 800x1970-2100mm	kus	8,000	4 230,00	33 840,00
0	M	61162081	dveře jednokřídlé voštinové povrch laminátový 700x1970-2100mm	kus	1,000	4 069,00	4 069,00
0	M	61162082	dveře jednokřídlé voštinové povrch laminátový 600x1970-2100mm	kus	4,000	3 890,00	15 560,00
0	M	61162083	dveře jednokřídlé voštinové povrch laminátový 900x1970-2100mm	kus	1,000	4 520,00	4 520,00

## 013 - Opravy omítek - stávající objekt

Stavba:

Větrní

Objekt:

013 - Opravy omítek - stávající objekt

Místo:

Datum: 13.08.2023

Zadavatel:

Projektant:

Zhotovitel:

Zpracovatel:

PČ	Typ	Kód	Popis	MJ	Množství	J.cena [CZK]	Cena celkem [CZK]
<b>Náklady soupisu celkem</b>							<b>85 537,60</b>
	D	HSV	Práce a dodávky HSV				85 537,60
	D	6	Úpravy povrchů, podlahy a osazování výplní				85 537,60
0	K	978013141	Otlučení (osekání) vnitřní vápenné nebo vápenocementové omítky stěn v rozsahu do 30 %	m2	216,000	34,10	7 365,60
	W		opravy omítek stávající objekt				
	W		2.03 - 8 m2		8,000		
	W		2.04 - 24 m2		24,000		
	W		2.02 - 12 m2		12,000		
	W		2.08 - 3 m2		3,000		
	W		2.07 - 4 m2		4,000		
	W		1.06 - 19 m2		19,000		
	W		1.08 - 13 m2		13,000		
	W		1.07 - 16 m2		16,000		

	W		1.09 - 6,5 m2		6,500		
	W		1.10 - 32,36 m2		32,360		
	W		1.11 - 52,8 m2		52,800		
	W		1.12 - 25,34 m2		25,340		
	W		Součet		216,000		
0	K	978011121	Otlučení (osekání) vnitřní vápenné nebo vápenocementové omítky stropů v rozsahu do 10 %	m2	86,000	12,80	1 100,80
	W		opravy omítek stávající objekt				
	W		2.03 - 2 m2		2,000		
	W		2.04 - 3 m2		3,000		
	W		2.02 - 4 m2		4,000		
	W		2.08 - 9 m2		9,000		
	W		2.07 - 12 m2		12,000		
	W		1.06 - 14 m2		14,000		
	W		1.08 - 8 m2		8,000		
	W		1.07 - 9 m2		9,000		
	W		1.09 - 10 m2		10,000		
	W		1.10 - 5 m2		5,000		
	W		1.11 - 6 m2		6,000		
	W		1.12 - 4 m2		4,000		
	W		Součet		86,000		
0	K	612325422	Oprava vnitřní vápenocementové štukové omítky stěn v rozsahu plochy do 30%	m2	216,000	206,00	44 496,00
0	K	611325421	Oprava vnitřní vápenocementové štukové omítky stropů v rozsahu plochy do 10%	m2	86,000	160,00	13 760,00

0	K	611131121	Penetrační disperzní nátěr vnitřních stropů nanášený ručně	m2	86,000	52,00	4 472,00
0	K	612131121	Penetrační disperzní nátěr vnitřních stěn nanášený ručně	m2	216,000	36,00	7 776,00
0	K	612325122	Vápenocementová štuková omítka rýh ve stěnách šířky do 300 mm	m2	8,620	560,00	4 827,20
	W		opravy omítek stávající objekt				
	W		1.12 - 4,5 m2		4,500		
	W		1.07 - 4,12 m2		4,120		
	W		Součet		8,620		
0	K	612325222	Vápenocementová štuková omítka malých ploch do 0,25 m2 na stěnách	kus	6,000	290,00	1 740,00
	W		opravy omítek stávající objekt				
	W		3.04 - 3 ks		3,000		
	W		3.01 - 3 ks		3,000		
	W		Součet		6,000		