

Pozemkový fond ČR
Odloučené pracoviště Ml. Boleslav
Bělská 151
209 01 Mladá Boleslav

Pozemkový fond České republiky

Sídlo: Praha 3, Husinecká 1024/11a, PSČ 130 00
zastoupený panem Mgr. Romanem Hanzíkem, vedoucím Odloučeného pracoviště PF ČR
v Mladé Boleslavi, adresa Bělská 151, 293 01 Mladá Boleslav
IČ: 45797072
DIČ: CZ45797072
Zapsán v obchodním rejstříku vedeném Městským soudem v Praze, odd. A, vložka 6664
Bankovní spojení: 31603584/0600
(dále jen „pronajímatel“)

- na straně jedné -

a

Montamilk, spol.s r.o.

Sídlo: Kamenné Zboží 206, PSČ 288 02 Kamenné Zboží
IČ: 49822829
DIČ: CZ49822829
Zapsána v obchodním rejstříku vedeného Městským soudem v Praze oddíl C, vložka 31717
zastoupena panem Ing. Jiřím Čvančarou, jednatel společnosti
(dále jen "nájemce")

- na straně druhé -

uzavírají tento

**dodatek č.8
k nájemní smlouvě č.29N07/28**

Čl. I

Smluvní strany uzavřely dne 11.4.2007 nájemní smlouvu č.29N07/28 (dále jen "smlouva").

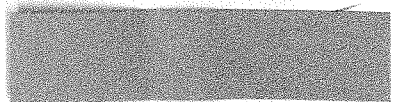
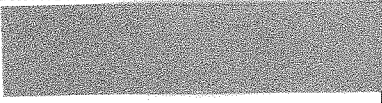
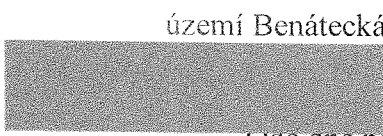
Čl. II

Na základě smlouvy a jejích dodatků je nájemce povinen platit pronajímateli roční nájemné ve výši **25 461,- Kč** (slovy: dvacetpěttisícčtyřistašedesátjedna korun českých).

Čl. III

Dne 4.5.2011 nabyl vlastnické právo k nemovitosti p.č.1341/1 dle KN v katastrálním území Benátecká Vrutice a obci Milovice třetí osoba pan Ing. Marek Špitálský, [redacted] na základě kupní smlouvy č.1002781028.

Ode dne podání návrhu na vklad smlouvy na katastrální úřad nenáleží pronajímateli nájemné.



Čl. IV

a) Na základě obnovy katastrálního operátu provedené Katastrálním úřadem pro Středočeský kraj, Katastrální pracoviště Nymburk v katastrálním území Doubrava u Kostomlat nad Labem a obci Kostomlátky došlo k přečíslování a úpravě výměry u níže uvedených pronajímaných pozemků:

Původní p.č.	Původní výměra	Nové p.č.	Nová výměra	Kultura
PK 443/7	900 m ²	KN 443/7	900 m ²	orná půda
PK 443/8	1889 m ²	KN 443/8	1889 m ²	orná půda
PK 443/32	499 m ²	KN 443/32	499 m ²	orná půda
PK 507/11	2018 m ²	KN 160/4 KN 161/48	427 m ² 1591 m ²	orná půda orná půda
PK 508/4	555 m ²	KN 508/4	555 m ²	orná půda
část PK654	6701 m ²	KN 654	6701 m ²	orná půda
PK 691/8	10117 m ²	KN 691/8	10117 m ²	orná půda
PK 691/33	538 m ²	KN 691/33	538 m ²	orná půda
PK 691/34	250 m ²	KN 691/34	250 m ²	orná půda

b) Na základě obnovy katastrálního operátu provedené Katastrálním úřadem pro Středočeský kraj, Katastrální pracoviště Nymburk v katastrálním území a obci Kostomlátky došlo k přečíslování a úpravě výměry u níže uvedených pronajímaných pozemků:

Původní p.č.	Původní výměra	Nové p.č.	Nová výměra	Kultura
PK 264	6032 m ²	KN 341/50	5862 m ²	orná půda
PK 281	8294 m ²	KN 341/34	8247 m ²	orná půda
PK 376	17019 m ²	KN 376	17019 m ²	orná půda

K 1.10.2011 je nájemce povinen zaplatit částku **24 063,- Kč** (slovy: dvacetčtyřtisícšedesát tři korun českých).

Čl. V

Smluvní strany se dohodly na tom, že nájemné specifikované v čl. II tohoto dodatku bude sníženo na částku **22 076,- Kč** (slovy: dvacetdvatisícšedesát šest korun českých).

Čl. VI

Tento dodatek nabývá platnosti a účinnosti dnem podpisu oběma smluvními stranami.

Čl. VII

Tento dodatek je vyhotoven ve třech stejnopisech, z nichž každý má platnost originálu. Jeden stejnopis přebírá nájemce a ostatní jsou určeny pro pronajímatele.

Čl. VIII

Smluvní strany po přečtení tohoto dodatku prohlašují, že s jeho obsahem souhlasí a že je shodným projevem jejich vážné a svobodné vůle, a na důkaz toho připojují

Mgr. Roman Hanzik
vedoucí Odloučeného pracoviště Mladá Boleslav
Pozemkového fondu České republiky
pronajímatel

pan Ing. Jiří Čvančara
Montamilk spol. s r.o.

Za správnost: Jana Szabová

Příloha k nájemní smlouvě č. 29N07/28

MONTAMILK, s.r.o.

Variabilní symbol: 2910728

Uzavřeno: 11.4.2007

Roční nájem:

Kamenné Zboží 206

Datum tisku: 27.5.2011

Účinná od: 1.5.2007

22 076 Kč

Nymburk

Katastr	Parcela	/	Díl	Skup.	Kultura	Číslo LV	Cena za ha [Kč]	Výměra [m2]	%	Nájem [Kč]
Benátecká Vrutice										
část	393	2	0	5	2	10 002	59 400	4 561	1,0	270,92
	1 339	1	0	2	2	10 002	59 400	26 339	1,0	1 564,53
								30 900		1 835,45
Doubrava u Kostomlat nad Labem										
část	160	4	0	2	2	10 002	71 600	427	1,0	30,57
	161	48	0	2	2	10 002	71 600	1 591	1,0	113,92
	443	7	0	2	2	10 002	71 600	900	1,0	64,44
	443	8	0	2	2	10 002	71 600	1 889	1,0	135,25
	443	32	0	2	2	10 002	71 600	499	1,0	35,73
	508	4	0	2	2	10 002	71 600	555	1,0	39,74
	654	0	0	2	2	10 002	71 600	3 351	1,0	239,93
	691	8	0	2	2	10 002	71 600	10 117	1,0	724,38
	691	33	0	2	2	10 002	71 600	538	1,0	38,52
	691	34	0	2	2	10 002	71 600	250	1,0	17,90
								20 117		1 440,38
Hronětice										
	385	2	0	5	2	10 002	88 400	5 565	1,0	491,94
	616	8	0	9	2	10 002	88 400	9 554	1,0	844,57
	616	10	0	9	2	10 002	88 400	4 760	1,0	420,78
								19 879		1 757,29
Kamenné Zboží										
	27	16	0	2	2	10 002	93 300	3 903	1,0	364,14
	89	6	0	2	2	10 002	93 300	5 381	1,0	502,04
	89	7	0	2	2	10 002	93 300	6 339	1,0	591,42
	89	10	0	2	2	10 002	93 300	5 785	1,0	539,74
	89	11	0	2	2	10 002	93 300	784	1,0	73,14
	101	0	0	2	2	10 002	93 300	3 176	1,0	296,32
	119	17	0	2	2	10 002	93 300	9 994	1,0	932,44
	119	37	0	2	2	10 002	93 300	4 903	1,0	457,44
	119	39	0	2	2	10 002	109 400	57	1,0	6,23
	119	40	0	2	2	10 002	109 400	61	1,0	6,67
	128	0	0	2	2	10 002	93 300	1 205	1,0	112,42
	141	4	0	2	2	10 002	93 300	10 105	1,0	942,79
	141	13	0	2	2	10 002	93 300	160	1,0	14,92
	154	46	0	2	2	10 002	93 300	5 029	1,0	469,20
	154	50	0	2	2	10 002	93 300	9 967	1,0	929,92
	154	114	0	2	14	10 002	500 000	934	1,0	467,00
	199	0	0	2	2	10 002	93 300	518	1,0	48,32
	220	2	0	1	13	10 002	1 000 000	174	1,0	174,00
	268	0	0	2	2	10 002	93 300	10 297	1,0	960,71
	432	2	0	2	2	10 002	93 300	300	1,0	27,99
	432	3	0	2	2	10 002	93 300	122	1,0	11,38

říloha k nájemní smlouvě č. 29N07/28

MONTAMILK, s.r.o.

Variabilní symbol: 2910728 Uzavřeno: 11.4.2007 Roční nájem: Kamenné Zboží 206
 Datum tisku: 27.5.2011 Účinná od: 1.5.2007 22 076 Kč Nymburk

Katastr	Parcela	/	Díl	Skup.	Kultura	Číslo LV	Cena za ha [Kč]	Výměra [m2]	%	Nájem [Kč]
								79 194		7 928,23
Kostomlátky										
	274	0	0	2	7	10 002	86 000	24 965	1,0	2 146,99
	289	2	0	2	7	10 002	86 000	20 153	1,0	1 733,15
	289	3	0	2	7	10 002	86 000	601	1,0	51,68
	341	34	0	2	2	10 002	86 000	8 247	1,0	709,24
	341	50	0	2	2	10 002	86 000	5 862	1,0	504,13
	376	0	0	2	2	10 002	86 000	17 019	1,0	1 463,63
								76 847		6 608,82
Kostomlaty nad Labem										
	204	1	0	5	0	10 002	83 300	118	1,0	9,82
	238	2	0	5	0	10 002	83 300	3 098	1,0	258,06
	244	0	0	5	0	10 002	83 300	3 064	1,0	255,23
	262	0	0	5	0	10 002	83 300	6 427	1,0	535,36
	282	0	0	5	2	10 002	83 300	5 532	1,0	460,81
	283	0	0	5	0	10 002	83 300	119	1,0	9,91
	865	1	0	5	0	10 002	83 300	1 488	1,0	123,95
	886	0	0	5	0	10 002	83 300	4 553	1,0	379,26
	919	11	0	5	0	10 002	83 300	201	1,0	16,74
								24 600		2 049,14
Lysá nad Labem										
část	2 697	0	0	5	0	10 002	66 900	6 824	1,0	456,52
								6 824		456,52
CELKEM:								258 361		22 076 Kč

Vypočet dodatku pro nájemní smlouvu č.29N07/28

Datum tisku: 27.5.2011

Spočítáno ke dni: 1.10.2011

Parcela /	Díl Skup.	Výměra [m2]	Datum přidání	Datum vydání	Počet dní	Nájem [Kč]
Vydané parcely						
Benátecká Vrutice						
1 341	1 0 2	56 678	1.5.2007	4.5.2011	215	1 983,11
56 678						1 983,11
Doubrava u Kostomlat nad Lz						
443	7 0 5	900	1.5.2007	17.12.2010	77	13,59
443	8 0 5	1 889	1.5.2007	17.12.2010	77	28,53
443	32 0 5	499	1.5.2007	17.12.2010	77	7,54
507	11 0 5	2 018	1.5.2007	17.12.2010	77	30,48
508	4 0 5	555	1.5.2007	17.12.2010	77	8,38
654	0 0 5	3 351	1.5.2007	17.12.2010	77	50,62
691	8 0 5	10 117	1.5.2007	17.12.2010	77	152,81
691	33 0 5	538	1.5.2007	17.12.2010	77	8,13
691	34 0 5	250	1.5.2007	17.12.2010	77	3,78
20 117						303,86
Kostomlátky						
264	0 0 5	6 032	1.5.2007	17.12.2010	77	109,43
281	0 0 5	8 294	1.5.2007	17.12.2010	77	150,47
376	0 0 5	17 019	1.5.2007	17.12.2010	77	308,77
31 345						568,67
108 140						2 855,64
Stávající parcely						
Benátecká Vrutice						
393	2 0 5	4 561	1.5.2007		365	270,92
1 339	1 0 2	26 339	1.5.2007		365	1 564,53
30 900						1 835,45
Doubrava u Kostomlat nad Lz						
160	4 2	427		17.12.2010	288	24,12
161	48 2	1 591		17.12.2010	288	89,89
443	7 2	900		17.12.2010	288	50,85
443	8 2	1 889		17.12.2010	288	106,72
443	32 2	499		17.12.2010	288	28,19
508	4 2	555		17.12.2010	288	31,36
654	0 2	3 351		17.12.2010	288	189,31
691	8 2	10 117		17.12.2010	288	571,57
691	33 2	538		17.12.2010	288	30,39
691	34 2	250		17.12.2010	288	14,12
20 117						1 136,52
Hronětice						
385	2 0 5	5 565	1.5.2007		365	491,94
616	8 0 9	9 554	1.5.2007		365	844,57
616	10 0 9	4 760	1.5.2007		365	420,78
19 879						1 757,29
Kamenné Zboží						
27	16 0 2	3 903	1.4.2010		365	364,14
89	6 0 2	5 381	1.4.2010		365	502,04

počet dodatku pro nájemní smlouvu č.29N07/28

datum tisku: 27.5.2011

Spočítáno ke dni: 1.10.2011

Parcela / stavající parcely	Díl	Skup.	Výměra [m2]	Datum přidání	Datum vydání	Počet dní	Nájem [Kč]
Kamenné Zboží							
89	7	0	2	6 339	1.4.2010	365	591,42
89	10	0	2	5 785	1.4.2010	365	539,74
89	11	0	2	784	1.4.2010	365	73,14
101	0	0	2	3 176	1.4.2010	365	296,32
119	17	0	2	9 994	1.4.2010	365	932,44
119	37	0	2	4 903	1.4.2010	365	457,44
119	39	0	2	57	1.4.2010	365	6,23
119	40	0	2	61	1.4.2010	365	6,67
128	0	0	2	1 205	1.4.2010	365	112,42
141	4	0	2	10 105	1.4.2010	365	942,79
141	13	0	2	160	1.4.2010	365	14,92
154	46	0	2	5 029	1.4.2010	365	469,20
154	50	0	2	9 967	1.4.2010	365	929,92
154	114	0	2	934	1.4.2010	365	467,00
199	0	0	2	518	1.4.2010	365	48,32
220	2	0	1	174	1.4.2010	365	174,00
268	0	0	2	10 297	1.4.2010	365	960,71
432	2	0	2	300	1.4.2010	365	27,99
432	3	0	2	122	1.4.2010	365	11,38

79 194

7 928,23

Kostomlátky

274	0	0	2	24 965	1.5.2007	365	2 146,99
289	2	0	2	20 153	1.5.2007	365	1 733,15
289	3	0	2	601	1.5.2007	365	51,68
341	34		2	8 247	17.12.2010	288	559,62
341	50		2	5 862	17.12.2010	288	397,78
376	0		2	17 019	17.12.2010	288	1 154,86

76 847

6 044,08

Kostomlaty nad Labem

204	1	0	5	118	1.5.2007	365	9,82
238	2	0	5	3 098	1.5.2007	365	258,06
244	0	0	5	3 064	1.5.2007	365	255,23
262	0	0	5	6 427	1.5.2007	365	535,36
282	0	0	5	5 532	1.5.2007	365	460,81
283	0	0	5	119	1.5.2007	365	9,91
865	1	0	5	1 488	1.5.2007	365	123,95
886	0	0	5	4 553	1.5.2007	365	379,26
919	11	0	5	201	1.5.2007	365	16,74

24 600

2 049,14

Lysá nad Labem

2 697	0	0	5	6 824	1.10.2008	365	456,52
-------	---	---	---	-------	-----------	-----	--------

6 824

456,52

258 361

21 207,23

CELKEM:

366 501

24 063 Kč