



MĚSTO LITOMĚŘICE
Odbor sociálních věcí
a zdravotnictví

Město Litoměřice

SMLOUVA O DÍLO

na realizaci veřejné zakázky malého rozsahu

„Litoměřice, centrum Srdíčko - dodávka a montáž vjezdové brány“

Město Litoměřice

se sídlem: Mírové náměstí 15/7, 412 01 Litoměřice

IČO: 00263958

DIČ: CZ00263958

zastoupené: Alenou Rožcovou, místostarostkou

(dále jen „Objednatel“)

na straně jedné a

SEFA spol. s r.o.

se sídlem: Žernosecká 2225, 412 01 Litoměřice

IČO: 60276843

DIČ: CZ60276843

jednající: Markem Burešem, jednatelem

Zapsaná v Obchodním rejstříku Krajského soudu v Ústí nad Labem, oddíl C, vložka 6381

(dále jen „Zhotovitel“)

na straně druhé

(společně dále jen „Smluvní strany“ nebo každý jednotlivě „Smluvní strana“)

uzavírají

v souladu s ustanovením § 2586 a násl. zákona č. 89/2012, Sb., občanského zákoníku,

(dále jen „ObčZ“)

tuto

smlouvu o dílo na provedení veřejné zakázky s výše uvedeným názvem

(dále jen „Smlouva“):

1. ÚČEL SMLOUVY

- 1.1. Účelem Smlouvy je dohodnout právní podmínky provedení veřejné zakázky na služby spočívající v provedení služeb a všech dalších souvisejících činností nutných k úplnému řádnému dokončení díla ze strany Zhotovitele pro Objednatele.

2. PŘEDMĚT SMLOUVY

- 2.1. Předmětem Smlouvy je závazek Zhotovitele provést pro Objednatele na vlastní nebezpečí a vlastní odpovědnost dodávku a montáž dvoukřídlé vjezdové brány, včetně pohonů KRONO MAXI s příslušenstvím v objektu Centra Srdíčko v Litoměřicích za podmínek stanovených Smlouvou (dále jen „Dílo“) a závazek Objednatele zaplatit Zhotoviteli za Dílo dohodnutou cenu.
- 2.2. Zhotovitel se zavazuje Dílo řádně zhotovit v souladu s touto Smlouvou a předat jej Objednateli nejpozději do 30.11.2023.
- 2.3. Místem plnění Díla je Centrum pro zdravotně postižené děti a mládež – SRDÍČKO, sídlem Revoluční 1845/30, 412 01 Litoměřice.


3. CENA DÍLA A PLATBY

- 3.1. Cena Díla byla stanovena na základě cenové nabídky, která je přílohou č. 1 (dále jen „Cenová nabídka“) a činí

cena v Kč bez DPH:	229.893,- Kč
DPH ve výši 21 %	48.277,53 Kč
cena celkem v Kč	278.170,53 Kč

- 3.2. Cena Díla, jež je tvořena součtem cen jednotlivých dílčích položek v Cenové nabídce, je cenou smluvní (dále jen „Cena“). Cena Díla zahrnuje veškeré náklady a výdaje spojené s prováděním Díla, zejména náklady na pracovní sílu, materiály, odvoz a likvidaci odpadů, zajištění a přepravu veškerých věcí a zajištění veškerých dokladů, které je Zhotovitel povinen zajistit.
- 3.3. Smluvní strany sjednávají, že platba ceny za Dílo bude provedena po ukončení a předání Díla dle čl. 4.2 jednou splátkou. Nedílnou součástí faktury bude zápis o předání a převzetí Díla oběma Smluvními stranami stanovící, že Dílo je bez jakýchkoliv vad a nedodělků.
- 3.4. Faktura musí být doručena Objednateli a mít náležitosti daňového dokladu a obchodní listiny dle příslušných právních předpisů včetně vyčísleného DPH v zákonné výši. Nebude-li mít faktura příslušné náležitosti, je Objednatel oprávněn fakturu vrátit; v takovém případě nebude v prodlení s jejím zaplacením.
- 3.5. Faktura je splatná do 14 (čtrnácti) dnů ode dne jejího doručení Objednateli. Cena se hradí bezhotovostním převodem na účet Zhotovitele uvedený v záhlaví této Smlouvy či později Zhotovitelem Objednateli písemně oznámený. Faktura se považuje za uhrazenou dnem odeslání příslušné částky z účtu Objednatele na účet Zhotovitele.

4. OPRÁVNĚNÉ OSOBY

- 4.1. Každá ze Smluvních stran jmenovala oprávněné osoby, které budou zastupovat Smluvní stranu v záležitostech souvisejících s plněním Smlouvy.
- 4.2. Oprávněná osoba Objednatele je pan 

tel.: 
 e-mail: 
 adresa: Pekařská 2, 412 01 Litoměřice

- 4.3. Oprávněná osoba Zhotovitele paní [REDACTED]
tel.: [REDACTED]
e-mail: [REDACTED]
adresa: Žernosecká 2225, 412 01 Litoměřice

5. PŘEDÁNÍ A PŘEVZETÍ DÍLA

- 5.1. Dílo je řádně Zhotovitelem Objednateli předáno a Objednatel převzato podpisem zápisu o předání a převzetí Díla oběma Smluvními stranami stanovící, že Dílo je bez jakýchkoliv vad a nedodělků.
- 5.2. Objednatel je oprávněn převzít Dílo i za předpokladu, že bude obsahovat drobné vady a nedodělky; v tom případě budou tyto drobné vady a nedodělky zaznamenány v zápisu o předání a převzetí Díla a stanovena lhůta k jejich odstranění.

6. ODPOVĚDNOST ZA VADY, ZÁRUKA

- 6.1. Zhotovitel odpovídá za to, že Dílo jako celek bude mít vlastnosti stanovené v právních předpisech, Smlouvě a technických normách i doporučujících, jinak vlastnosti a jakost obvyklou.
- 6.2. Zhotovitel poskytuje Objednateli záruku za jakost na Dílo i jeho jednotlivé části v délce 24 měsíců; pokud je pro dodané technologické zařízení či jiné dodané věci výrobcem stanovena záruční doba delší, platí tato delší záruční doba poskytnutá výrobcem technologického zařízení či jiné věci.

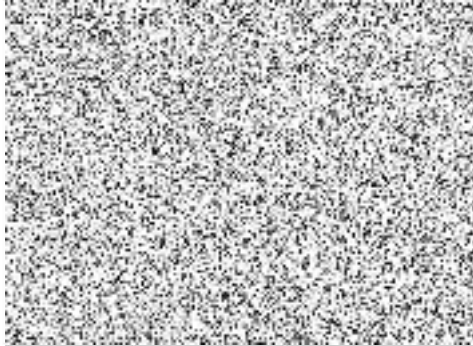
7. ZÁVĚREČNÁ USTANOVENÍ

- 7.1. Práva a povinnosti Smluvních stran vzniklé na základě Smlouvy nebo v souvislosti se Smlouvou se řídí právními předpisy České republiky.
- 7.2. Smlouvu je možné měnit pouze písemně, a to formou vzestupně číslovaných dodatků podepsaných oprávněnými zástupci obou Smluvních stran.
- 7.3. Zhotovitel je oprávněn postoupit pohledávky vyplývající ze Smlouvy třetím osobám pouze po předchozím písemném souhlasu Objednatele.
- 7.4. Objednatel, jako povinný subjekt podle zákona č. 340/2015 Sb., o zvláštních podmínkách účinnosti některých smluv, uveřejňování těchto smluv a o registru smluv (dále jen „Zákon o registru smluv“), touto doložkou potvrzuje, že pro platnost a účinnost tohoto právního jednání splní povinnosti uložené uvedeným zákonem, tedy že tuto Smlouvu zveřejní v informačním systému registru smluv (dále jen „ISRS“).
- 7.5. Smluvní strany jsou si vědomy, že Objednatel je povinným subjektem podle Zákona o registru smluv, a tímto vyslovují svůj souhlas se zveřejněním této Smlouvy v ISRS na dobu neurčitou a uvádějí, že výslovně označily údaje, které se neuveřejňují.
- 7.6. Smluvní strany podpisem této Smlouvy potvrzují, že ve smyslu § 1770 ObčZ mezi sebou před uzavřením této Smlouvy ujednaly dohodu, podle které je tato Smlouva platně uzavřena dnem podpisu poslední ze Smluvních stran.
- 7.7. Smlouva nabývá účinnosti dnem uveřejnění Smlouvy v ISRS.
- 7.8. Nedílnou součástí této Smlouvy jsou tyto přílohy:
- příloha č. 1 – Cenová nabídka

7.9. Smlouva je vyhotovena ve třech stejnopisech s platností originálu, přičemž dva obdrží Objednatel a jeden Zhotovitel.

Objednatel

V Litoměřicích dne **- 6. 10. 2023**



Alena Rožcová
místostarostka

Zhotovitel

V Litoměřicích dne **- 6. 10. 2023**



Marek Bureš
jednatel



Příloha č. 1

CENOVÁ NABÍDKA

spol. s r. o.
SEFA
 Žernosecká 2225, 412 01 Litoměřice



Centrum pro zdravotně postižené děti a mládež - SRDÍČKO
 Revoluční 1845/30
 412 01 Litoměřice



VÁŠ DOPISZ./ZE DNE	NAŠE ZNAČKA	VYŘIZUJE	DNE
Cenová nabídka	2023/149		27.09.2023

Dovolujeme si Vám předložit následující cenovou nabídku na dodávku a montáž dvoukřídlé vjezdové brány, včetně pohonů KRONO MAXI s příslušenstvím. Součástí cenové nabídky jsou výkopové práce, betonáže na základě k bráně a práce na elektropřívodech k bráně.
 Povrchová úprava kovových konstrukcí – žárový zinek. Výplň jekl 60x40x2.

Název	Počet	Cena/ks	Cena celkem bez DPH
Brána a pohony s příslušenstvím			
Sada KRONO MAXI (obsahuje pohon KR-310 2ks, řídicí jednotka ZF1N, přijímač dálkového ovládání AF43S, dálkový ovladač AT04EV 1 ks, bezpečnostní fotobuňky DIR10)	1	24180	24180
Další dálkový ovladač 2-kanálový	1	688	688
Ovládací modul GSM (max. 10 uživatelů)	1	4688	4688
Tango nástěnné tlačítko	1	370	370
LED bezpečnostní maják	1	1297	1297
Brána 3.000 x 1.500 mm (výplň jekl)	1	47360	47360
Povrchová úprava – žárový zinek (včetně dopravy)	1	6640	6640
Pant štelovací H 20	4	259	1036
Doraz limit M	1	479	479
Cena celkem bez DPH			86738
Přípravné práce + materiál			
Demontáž staré brány + likvidace	1	5000	5000
Výkopové práce + betonáž nových sloupků	1	17450	17450
Odvoz betonu + úprava povrchu	1	5600	5600

<i>Název</i>	<i>Počet</i>	<i>Cena/ks</i>	<i>Cena celkem bez DPH</i>
Výkopové práce pro kabeláž z budovy	1	27900	27900
Dlažba zámková + vložení do lože	1	19000	19000
Beton, písek, štěrk	1	9000	9000
Kabel 3 x 2,5	1	1116	1116
Chráníčka Kopoflex	1	1900	1900
Datový kabel stíněný FTP 4 x 2 x 0,5	1	2416	2416
Domovní telefon 2 účastníci	1	6900	6900
Videotelefon včetně vnitřní obrazovky	1	12400	12400
Jistič 1F 16B	1	553	553
Proudový chránič 1 fáze	1	2440	2440
Kabel 4 x 1,5	1	980	980
Cena celkem bez DPH			112655
Montáž brány včetně usazení	1	8500	8500
Montáž pohonu a příslušenství	1	7500	7500
Elektro práce	1	10000	10000
Revize elektro	1	1500	1500
Doprava (paušálně za zakázku)	1	3000	3000
Cena celkem bez DPH			30500
Cena za zakázku celkem bez DPH			229893
DPH (Dle platného zákona o DPH)			21 %
Cena celkem s DPH			278170,53

S pozdravem

