

# Nabídka

## Modul TV pro areál Dopravní školy, Plzeň



**Datum:** 7.8.2023  
**Vypracoval:** Milan Král

## O společnosti:

Společnost GTBC CZ s.r.o a přidružené společnosti zajišťují již několik let kompletní činnosti v oblasti TZB, (technické zabezpečení budov). Dlouhodobým cílem je nabízet zákazníkům kompletní řešení, která nekončí pouze návrhem a realizací topných zdrojů a systémů. V rámci následného provozu se snažíme dále zlepšovat zdroj a provoz tak, aby samotný roční provoz byl co nejpříjemnější.

Na základě sledování a provozování, vyhodnocujeme celý provoz, a poté provádíme dané úpravy. Dbáme na individuální přístup a úzkou spolupráci s klientem. Stále se snažíme hledat nová řešení a zdokonalovat vlastní služby.

Skupina se skládá z několika společností:

### GTBC CZ s.r.o.

Přeučilova 2696/7, 155 00 Praha 5

IČ 242 10 510

DIČ CZ242 10 510

email: [info@gtbc.cz](mailto:info@gtbc.cz)

www: [www.gtbc.cz](http://www.gtbc.cz)



Montážní a poradenská společnost v oblasti TZB, projekční činnost, návržení a dodávka zdrojů, realizace, regulace a měření MaR, provozování, servis, dodávka tepla, vody a plynu.

### AlfaHES distribution s.r.o.

Přeučilova 2696/7, 155 00 Praha 5

IČ 016 18 369

DIČ CZ016 18 369

email: [info@alfahes.cz](mailto:info@alfahes.cz)

www: [www.alfahes.cz](http://www.alfahes.cz)



Společnost je distributorem a servisním partnerem společnosti AlfaLaval s.r.o. v oblasti výměňkových stanic. Pro společnost AlfaLaval zajišťujeme návrhy, dodávku, instalaci, provozování a servis předávacích stanic.

### Onlinedohled s.r.o.

Přeučilova 2696/7, 155 00 Praha 5

IČ 038 46 059

DIČ CZ038 46 059

email: [info@onlinedohled.cz](mailto:info@onlinedohled.cz)

www: [www.onlinedohled.cz](http://www.onlinedohled.cz)



Společnost se výhradně zabývá vzdáleným monitoringem tepelných zdrojů a jiných zařízení. Měřeními spotřeb, vyhodnocováním prostřednictvím vlastního prostředí.

## Kontaktní údaje:

### Ve věci smluvních:

Miroslav Urbánek, tel.: 731 410 000, [urbanek@alfahes.cz](mailto:urbanek@alfahes.cz)

### Ve věci technických:

Milan Král, tel.: 604 456 787, [kral@alfahes.cz](mailto:kral@alfahes.cz)

### Ve věci servisu:

Marek Lohr, tel.: 604 456 787, [Lohr@alfahes.cz](mailto:Lohr@alfahes.cz)

## Popis Navrženého řešení:

Horkovodní přípojka do objektu je rozdělena na tři větve, a to větev ohřevu TV, větev VZT a větev Topení. Větev VZT je zcela odstavena.

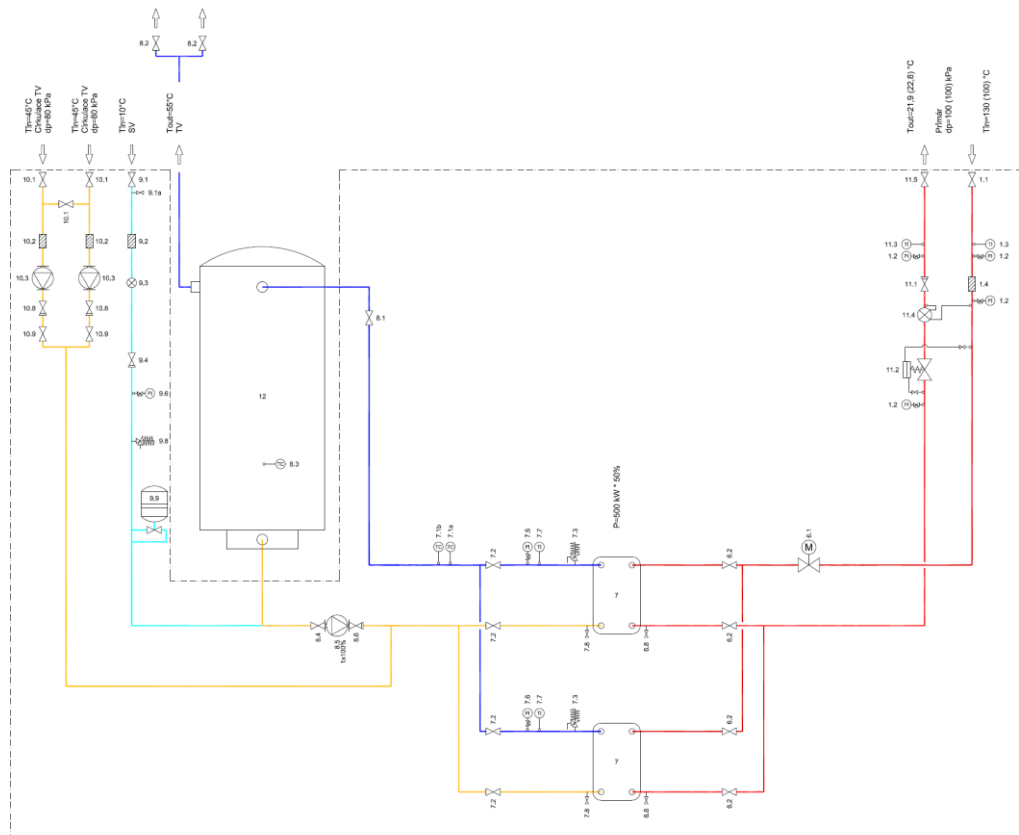
V první etapě bude zdemontován ohřev VZT, na jehož místo bude usazen nový modul TV, jehož součástí bude i měřič tepla pro monitoring aktuální spotřeby a výkonu.

Modul TV bude o výkonu 500 kW, kde výkon bude rozdělen rovnoměrně mezi dva deskové výměníky o výkonu 250 kW.

Výstup Teplé vody bude principiálně zachován, tj. budou zachovány dvě větve stravovací pavilon a internáty. Propojení mezi těmito větvemi bude osazeno kulovým kohoutem s pohonem, a to z důvodu, poruchy jednoho ze dvou cirkulačních čerpadel dojde k automatickému otevření propojení, tzn bude zachována cirkulace teplé vody.

Modul TV bude osazen regulátorem tlakové diference, který zamezí přílišnému namáhání regulačního ventilu na primární straně výměníku.

## Schéma zapojení:



### **Harmonogram:**

Výroba modulu TV .....	8 týdnů od odsouhlasení
Výroba nadřazené volně programovatelné regulace .....	6 týdnů od odsouhlasení
Demontáž současného modulu VZT .....	3 dny (nemá vliv na chod tepla v areálu)
Příprava primární strany .....	3 dny (odstávka 2hod = nemá vliv na chod tepla v areálu )
Osazení modulu TV .....	2 dny (nemá vliv na chod tepla v areálu)
Osazení MaR .....	3 dny (nemá vliv na chod tepla v areálu)
Připojení na rozvody teplé vody do areálu .....	2 dny (nutná odstávka)

**Pozn.:** Vzhledem k délce odstávky doporučujeme připojení na rozvody v pátek, kdy práce budou probíhat od pátku cca 12 h do soboty do 18h. V tomto období dojde k minimálnímu ovlivnění chodu areálu.

### Náklady:

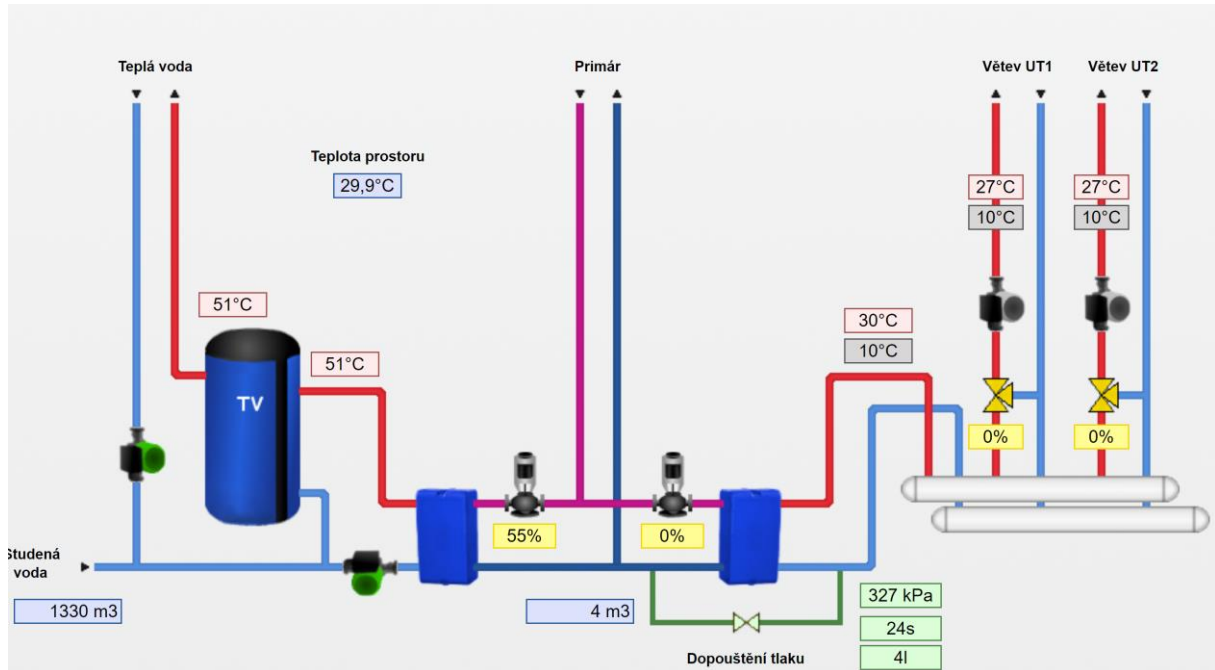
Demontáže .....	15 000,- Kč bez DPH
Modul TV .....	980 000,- Kč bez DPH
MaR .....	224 000,- Kč bez DPH
Montáž primární strany .....	96 000,- Kč bez DPH
Montáž sekundární strany .....	48 000,- Kč bez DPH
Montáž MaR v místě instalace.....	24 000,- Kč bez DPH
Měřič tepla UT.....	46 000,- Kč bez DPH

**Celkem 1 433 000,- Kč bez DPH**

**Součástí MaR bude volně programovatelný regulátor AMIT, který bude možno rozšiřovat o budoucí moduly nebo topné uzly.**

**Součástí MaR je vizualizace modulu TV a její nastavování a vzdálená správa vč. oznámení o poruchách nebo havárií.**

## Vizualizace z obdobných instalací:



### Parametry ohřevu TV

#### Nastavení TV

Režim provozu:

Požadovaná teplota:  [°C]

Režim cirkulace:

#### Časový plán cirkulace

Pondělí	0:00:00	1	6:00:00	1	12:00:00	1	18:00:00	1	22:00:00	1
Úterý	0:00:00	1	6:00:00	1	12:00:00	1	18:00:00	1	22:00:00	1
Středa	0:00:00	1	6:00:00	1	12:00:00	1	18:00:00	1	22:00:00	1
Čtvrtek	0:00:00	1	6:00:00	1	12:00:00	1	18:00:00	1	22:00:00	1
Pátek	0:00:00	1	6:00:00	1	12:00:00	1	18:00:00	1	22:00:00	1
Sobota	0:00:00	1	6:00:00	1	12:00:00	1	18:00:00	1	23:00:00	1
Neděle	0:00:00	1	6:00:00	1	12:00:00	1	18:00:00	1	23:00:00	1
Svátek	0:00:00	1	6:00:00	1	12:00:00	1	18:00:00	1	23:00:00	1

05-2023

Všechny

Vše

Export pdf

Export csv



Datum a čas	Stanice	Text zprávy
31.05.2023 07:40:00	1	UT-přechod na letní režim
30.05.2023 23:40:40	1	Ukončení dopouštění tlaku do systému (24s, 5l)
30.05.2023 23:40:01	1	UT-přechod na zimní režim
30.05.2023 08:30:00	1	UT-přechod na letní režim
30.05.2023 02:20:00	1	UT-přechod na zimní režim
29.05.2023 07:40:00	1	UT-přechod na letní režim
29.05.2023 00:30:01	1	UT-přechod na zimní režim
28.05.2023 08:00:00	1	UT-přechod na letní režim
27.05.2023 23:10:00	1	UT-přechod na zimní režim
27.05.2023 08:00:01	1	UT-přechod na letní režim
26.05.2023 23:50:00	1	UT-přechod na zimní režim
26.05.2023 07:50:00	1	UT-přechod na letní režim
25.05.2023 23:30:42	1	Ukončení dopouštění tlaku do systému (31s, 5l)
25.05.2023 23:30:01	1	UT-přechod na zimní režim
25.05.2023 08:00:00	1	UT-přechod na letní režim
23.05.2023 23:20:00	1	UT-přechod na zimní režim
23.05.2023 12:43:00	1	UT-přechod na letní režim
23.05.2023 12:42:54	100	Úprava nastavení režimu UT (léto/zima) na Automatický uživatelem Lohr Marek (přes webový dispečink)

Exportovat

S/N měřiče	Název měření	Suma energie	Výkon	Průtok	Tepl. přívod	Tepl. zpětná
40 72460970	MT01 - Primár	2189 GJ	33 kW	1 m <sup>3</sup> /h	100°C	45°C
40 61668747	MT02 - Ohřev UT	492 GJ	0 kW	0 m <sup>3</sup> /h	31°C	49°C