

Cenová kalkulace k provedení opatření podle smlouvy č. PPK-12b/44/17

Dílní část 3: Opatření – činnosti na p.p.č. 266/1, 259,264 v k.ú. Jedlina – Požáry

činnost/materiál	počet jednotek	jednotka	cena za jednotku	navýšení %	souhrnná cena
kosení křovinořezem	0,26	ha	8 000,00 Kč	40	2 912,00 Kč
hrabání a odklizení posečené hmoty	0,26	ha	10 000,00 Kč	40	3 640,00 Kč
celková cena					6 552,00 Kč

pozn. základní sazba za kosení je zvýšena o 40 % z důvodu silného podmáčení a ztížené přístupnosti lokality

Dílní část 4: Opatření – činnosti na p.p.č. 264 v k.ú. Jedlina – NPP Na požárech

činnost/materiál	počet jednotek	jednotka	cena za jednotku	navýšení %	souhrnná cena
kosení křovinořezem	1,36	ha	8 000,00 Kč	45	15 776,00 Kč
hrabání a odklizení posečené hmoty	1,36	ha	10 000,00 Kč	45	19 720,00 Kč
celková cena					35 496,00 Kč

pozn. základní sazba za kosení je zvýšena o 45 % z důvodu silného podmáčení a ztížené přístupnosti lokality

Dílní část 5: Opatření – činnosti na p.p.č. 264, 279/2, 281, 301 v k.ú. Jedlina – NPP Na požárech

činnost/materiál	počet jednotek	jednotka	cena za jednotku	navýšení %	souhrnná cena
kosení křovinořezem	1,49	ha	8 000,00 Kč	45	17 284,00 Kč
hrabání a odklizení posečené hmoty	1,49	ha	10 000,00 Kč	45	21 605,00 Kč
celková cena					38 889,00 Kč

pozn. základní sazba za kosení je zvýšena o 45 % z důvodu silného podmáčení a ztížené přístupnosti lokality

Dílní část 6: Opatření – činnosti na p.p.č. 312/1 v k.ú. Pleš – PP Veský mlýn

činnost/materiál	počet jednotek	jednotka	cena za jednotku	navýšení %	souhrnná cena
kosení křovinořezem	0,45	ha	8 000,00 Kč	45	5 220,00 Kč
hrabání a odklizení posečené hmoty	0,45	ha	10 000,00 Kč	45	6 525,00 Kč
celková cena					11 745,00 Kč

pozn. základní sazba za kosení je zvýšena o 45 % z důvodu silného podmáčení a ztížené přístupnosti lokality

Dílní část 7: Opatření – činnosti na p.p.č. 304/19, 316/9, 316/21 v k.ú. Pleš – PP Veský mlýn

činnost/materiál	počet jednotek	jednotka	cena za jednotku	navýšení %	souhrnná cena
kosení křovinořezem	2,21	ha	8 000,00 Kč	45	25 636,00 Kč
hrabání a odklizení posečené hmoty	2,21	ha	10 000,00 Kč	45	32 045,00 Kč
celková cena					57 681,00 Kč

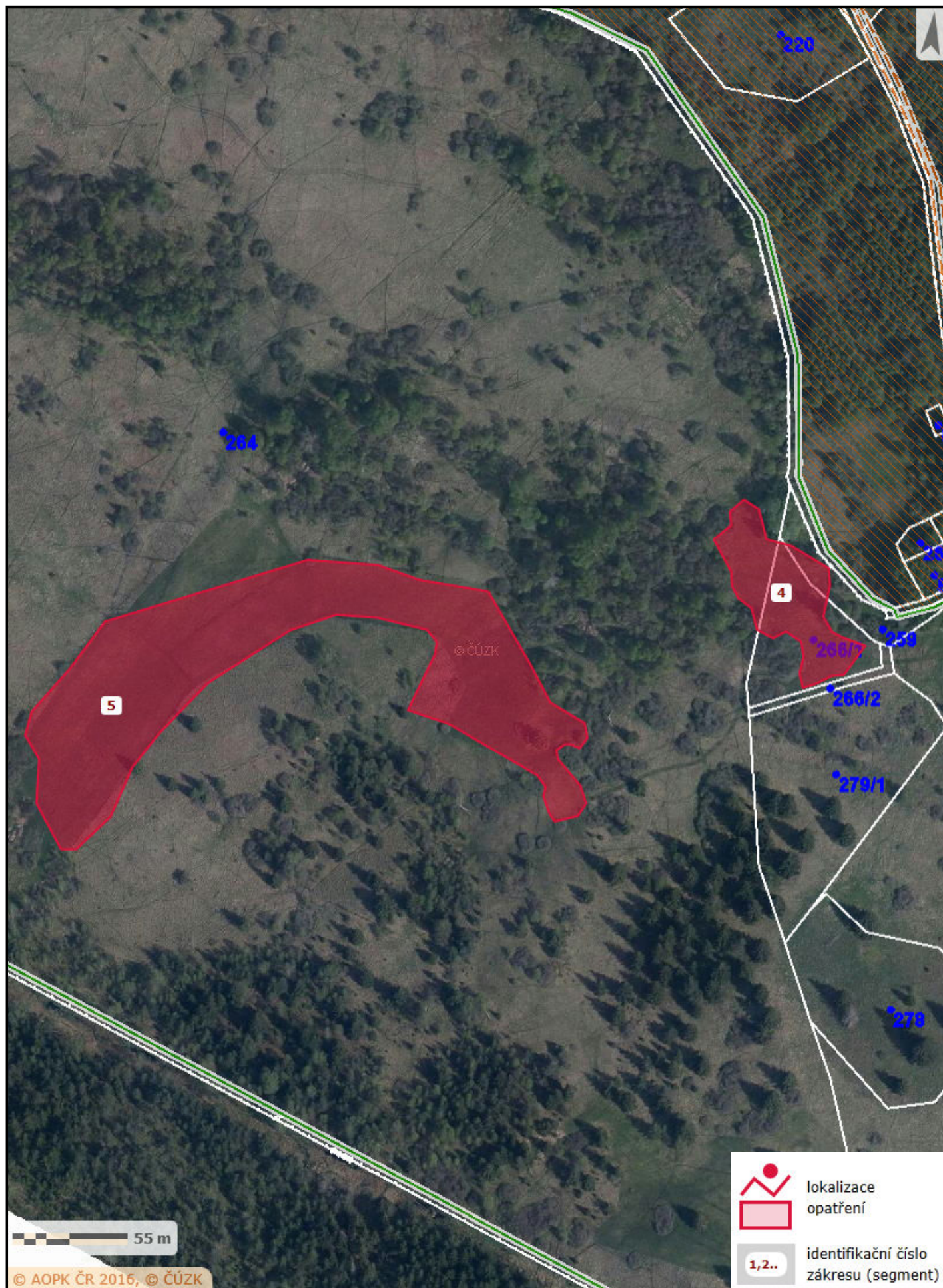
pozn. základní sazba za kosení je zvýšena o 45 % z důvodu silného podmáčení a ztížené přístupnosti lokality

položka	cena
3. Opatření	6 552,00 Kč
4. Opatření	35 496,00 Kč
5. Opatření	38 889,00 Kč
6. Opatření	11 745,00 Kč
7. Opatření	57 681,00 Kč
celková cena	150 363,00 Kč

Zákres lokalizace opatření

příloha ke smlouvě číslo PPK-12a/44/17

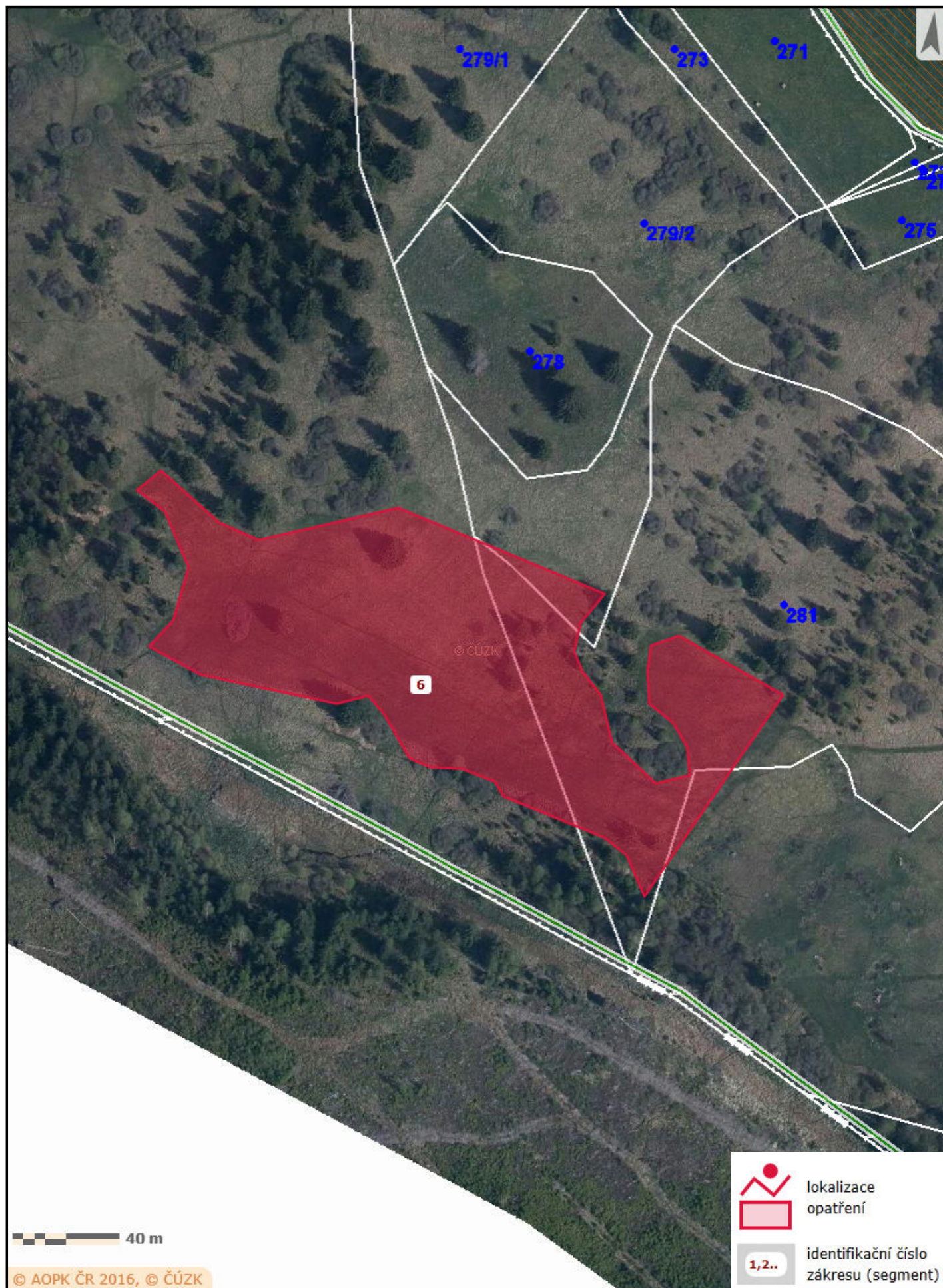
NPP Na požárech (p.p.č. 266/1, 259, 264 v k.ú. Jedlina)



Zákres lokalizace opatření

příloha ke smlouvě číslo PPK-12a/44/17

NPP Na požárech (p.p.č. 264, 279/2, 281, 301 v k.ú. Jedlina)

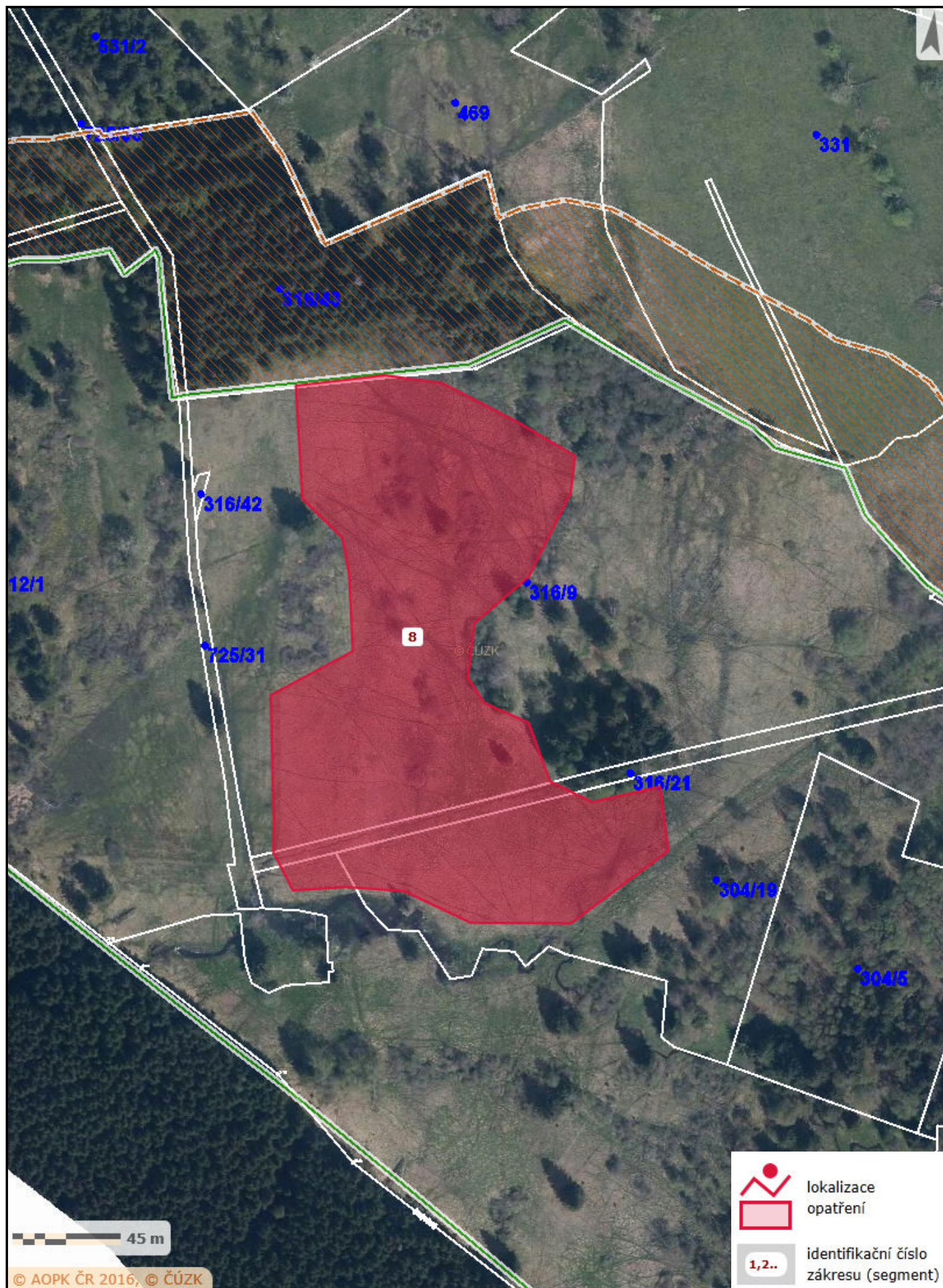




Zákres lokalizace opatření

příloha ke smlouvě číslo PPK-12a/44/17

PP Veský mlýn (p.p.č. 304/19, 316/9, 316/21 v k.ú. Pleš)



Doplňující informace k mapovým přílohám pro smlouvu

PPK-12b/44/17

Přehled zákresů k opatřením

Opatření: Kosení ručně (podmáčenky/zhoršená dostupnost)

Rozsah: 5,77 ha

Dotační titul: A1

Seznam zákresů:

Plochy

ID zákresu	Obvod	Rozloha	Poznámka
4	266,6101	2 641,7164	Dílčí část 3 - kosení křovinořezem, NPP Na požárech
5	832,5779	13 590,9895	Dílčí část 4 - kosení křovinořezem, NPP Na požárech
6	782,9434	14 899,7371	Dílčí část 5 - kosení křovinořezem, NPP Na požárech
7	366,9004	4 470,4771	Dílčí část 6 - kosení křovinořezem, PP Veský mlýn
8	772,1295	22 125,6034	Dílčí část 7 - kosení křovinořezem, PP Veský mlýn

Doplňující informace

Použité jednotky:

Délka: m

Obvod: m

Rozloha: m²

Souřadnice (X,Y): S-JTSK

ID zákresu: číslo prvků v mapové příloze

MĚSTSKÝ ÚŘAD HORŠOVSKÝ TÝN
odbor obecní živnostenský úřad

č.j.: 541/2005/ŽO
poř.č.: 0001

OSVĚDČENÍ

O ZÁPISU DO EVIDENCE ZEMĚDĚLSKÉHO PODNIKATELE

vydané fyzické osobě

dle § 2f odst. 6 zák. č. 252/1997 Sb., o zemědělství, ve znění pozdějších předpisů

Jméno a příjmení: **František Groessl**
IČ: **635 02 089**
RČ: **[REDAKCE]**
Datum narození: **[REDAKCE]**
Státní občanství: **Česká republika**
Trvalý pobyt: **Vidice, Libosváry 19, 346 01**

*Osobě neuložil soud nebo správní orgán zákaz činnosti týkající se zemědělské výroby.
U osoby netrvá jiná překážka týkající se provozování zemědělské výroby.
Osoba splňuje odbornou způsobilost.*

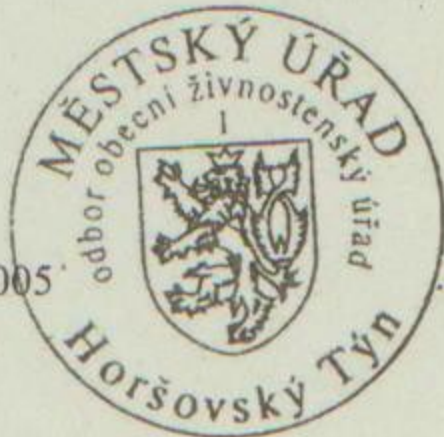
Zaměření zemědělské výroby:

- a) Rostlinná výroba včetně chmelařství, ovocnářství, vinohradnictví, vinařství a pěstování zeleniny, hub, okrasných rostlin, léčivých a aromatických rostlin, rostlin pro technické užití na pozemcích vlastních, pronajatých, nebo užívaných na základě jiného právního důvodu, popřípadě provozovaná bez pozemků.
- b) Živočišná výroba zahrnující chov hospodářských a jiných zvířat či živočichů za účelem získávání a výroby živočišných produktů, chov hospodářských zvířat k tahání a chov sportovních a dostihových koní.
- c) Produkce chovných plemenných zvířat a využití jejich genetického materiálu, pokud jde o zvířata uvedená v písmenu b).
- d) Výroba osiv a sadby, školkařských výpěstků a genetického materiálu rostlin.
- e) Úprava, zpracování a prodej vlastní produkce zemědělské výroby včetně výroby potravin z ní.
- f) Chov ryb, vodních živočichů a pěstování rostlin na vodní ploše na pozemcích vlastních, pronajatých nebo užívaných na základě jiného právního důvodu.

Podnikatel při provozování zemědělské výroby nebude zaměstnávat zaměstnance.

Předpokládané datum zahájení provozování: již provozuje

V Horšovském Týně 18.4.2005



Eva Princlová

Eva Princlová
vedoucí odboru obecní živnostenský úřad