

REKAPITULACE STAVBY

Kód: 0132023
Stavba: Účelová komunikace k ČSOV

KSO:
Místo: Lovosice

CC-CZ:
Datum: 23. 8. 2023

Zadavatel:

IČ:
DIČ:

Uchazeč:
LT-BAU s.r.o.

IČ: 28703995
DIČ: CZ28703995

Projektant:

IČ:
DIČ:

Zpracovatel:

IČ:
DIČ:

Poznámka:

Cena bez DPH				1 474 155,17
---------------------	--	--	--	---------------------

DPH základní	Sazba daně	Základ daně	Výše daně
snížená	21,00%	1 474 155,17	309 572,59
	15,00%	0,00	0,00

Cena s DPH	v	CZK	1 783 727,76
-------------------	----------	------------	---------------------

Projektant

Zpracovatel

Datum a podpis:

Razítko

Datum a podpis:

Razítko

Objednavatel

Uchazeč

Datum a podpis:

Razítko

Datum a podpis:

Razítko

KRYCÍ LIST SOUPISU PRACÍ

Stavba:

Účelová komunikace k ČSOV

Objekt:

SO1 - Komunikace

KSO:

Místo: Lovosice

CC-CZ:

Datum: 23. 8. 2023

Zadavatel:

IČ:

DIČ:

Uchazeč:

LT-BAU s.r.o.

IČ:

28703995

DIČ:

CZ28703995

Projektant:

IČ:

DIČ:

Zpracovatel:

IČ:

DIČ:

Poznámka:

Cena bez DPH

1 281 905,56

	Základ daně	Sazba daně	Výše daně
DPH základní	1 281 905,56	21,00%	269 200,17
DPH snížená	0,00	15,00%	0,00

Cena s DPH

v CZK

1 551 105,73

Projektant

Zpracovatel

Datum a podpis:

Razítko

Datum a podpis:

Razítko

Objednavatel

Uchazeč

Datum a podpis:

Razítko

Datum a podpis:

Razítko

REKAPITULACE ČLENĚNÍ SOUPISU PRACÍ

Stavba:

Účelová komunikace k ČSOV

Objekt:

SO1 - Komunikace

Místo: Lovosice

Datum: 23. 8. 2023

Zadavatel:

Projektant:

Uchazeč: LT-BAU s.r.o.

Zpracovatel:

Kód dílu - Popis

Cena celkem [CZK]

Náklady ze soupisu prací

1 281 905,56

HSV - Práce a dodávky HSV

1 - Zemní práce

2 - Zakládání

5 - Komunikace pozemní

9 - Ostatní konstrukce a práce, bourání

997 - Přesun sutě

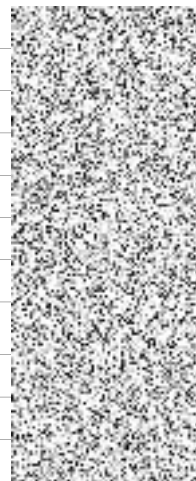
998 - Přesun hmot

VRN - Vedlejší rozpočtové náklady

VRN3 - Zařízení staveniště

VRN6 - Územní vlivy

VRN7 - Provozní vlivy



SOUPIS PRACÍ

Stavba:

Účelová komunikace k ČSOV

Objekt:

SO1 - Komunikace

Místo: Lovosice

Datum: 23. 8. 2023

Zadavatel:

Projektant:

Uchazeč: LT-BAU s.r.o.

Zpracovatel:

PČ	Typ	Kód	Popis	MJ	Množství	J.cena [CZK]	Cena celkem [CZK]
----	-----	-----	-------	----	----------	--------------	-------------------

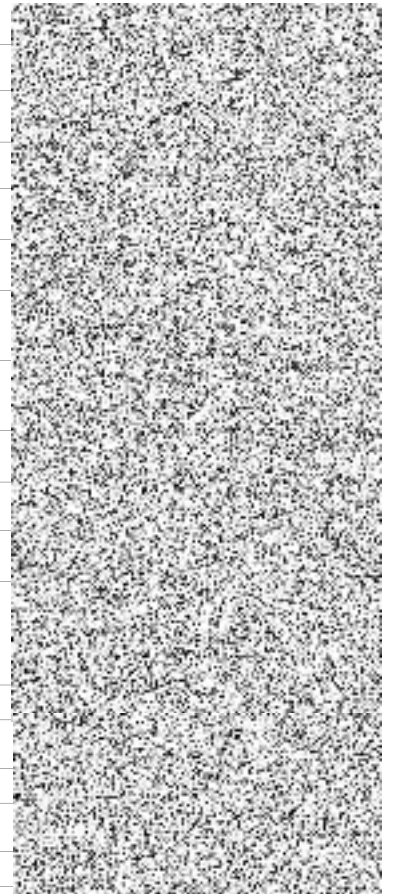
Náklady soupisu celkem

1 281 905,56

D	HSV	Práce a dodávky HSV					
D	1	Zemní práce					
1	K	113106121	Rozebrání dlažeb z betonových nebo kamenných dlaždic komunikací pro pěší ručně - pro zpětné použití	m2	258,000		
2	K	113106125	Rozebrání dlažeb z vegetačních dlaždic betonových komunikací pro pěší ručně	m2	21,000		
3	K	113107121	Odstranění podkladu z kameniva drceného tl 100 mm ručně - úprava nájezdu	m2	30,000		
4	K	113107122	Odstranění podkladu z kameniva drceného tl přes 100 do 200 mm ručně - st. chodník nad sítěmi	m2	71,000		
5	K	113107162	Odstranění podkladu z kameniva drceného tl přes 100 do 200 mm strojně pl přes 50 do 200 m2 - st. chodník	m2	71,000		
6	K	113107311	Odstranění podkladu z kameniva těžného tl do 100 mm strojně pl do 50 m2 - štěrková cesta	m2	24,000		
7	K	113107342	Odstranění podkladu živičného tl přes 50 do 100 mm strojně pl do 50 m2 - úprava nájezdu	m2	25,000		
8	K	113201112	Vytrhání obrub silničních ležatých	m	10,000		
9	K	113202111	Vytrhání obrub krajníků obrubníků stojatých	m	100,000		
10	K	121151113	Sejmutí ornice plochy do 500 m2 tl vrstvy do 200 mm strojně	m2	493,000		
11	K	122111101	Odkopávky a prokopávky v hornině třídy těžitelnosti I, skupiny 1 a 2 ručně - okolo IS	m3	58,000		
12	K	122151103	Odkopávky a prokopávky nezapažené v hornině třídy těžitelnosti I skupiny 1 a 2 objem do 100 m3 strojně	m3	139,000		
13	K	162251102	Vodorovné přemístění přes 20 do 50 m výkopku/sypaniny z horniny třídy těžitelnosti I skupiny 1 až 3	m3	74,000		
14	K	162751113	Vodorovné přemístění do 6000 m výkopku/sypaniny z horniny třídy těžitelnosti I, skupiny 1 až 3	m3	197,000		
15	K	167151121	Skládání nebo překládání výkopku z horniny třídy těžitelnosti I, skupiny 1 až 3	m3	271,000		
16	K	171251201	Uložení sypaniny na skládky nebo meziskládky	m3	271,000		
17	K	180405114	Založení trávníku ve vegetačních prefabrikátech výsevem směsí semene v rovině a ve svahu do 1:5	m2	429,000		
18	M	10371500.	substrát pro trávníky VL	m3	12,870		
19	M	00572410	osivo směs travní parková	kg	6,435		
20	K	181111121	Plošná úprava terénu do 500 m2 zemina tř 1 až 4 nerovnosti do 150 mm v rovině a svahu do 1:5	m2	170,000		
21	K	181311103	Rozprostření ornice tl vrstvy do 200 mm v rovině nebo ve svahu do 1:5 ručně	m2	170,000		
22	M	10371500	substrát pro trávníky VL - doplnění	m3	10,300		
23	K	181411131	Založení parkového trávníku výsevem plochy do 1000 m2 v rovině a ve svahu do 1:5	m2	170,000		
24	M	00572410	osivo směs travní parková	kg	2,550		
25	K	181951112	Úprava pláň v hornině třídy těžitelnosti I, skupiny 1 až 3 se zhutněním strojně	m2	700,000		
26	K	185803111	Ošetření trávníku shrabáním v rovině a svahu do 1:5	m2	599,000		
27	K	185804312	Zaliti rostlin vodou plocha přes 20 m2	m3	60,000		
28	K	185851121	Dovoz vody pro závlivku rostlin za vzdálenost do 1000 m	m3	60,000		
29	K	185851129	Příplatek k dovozu vody pro závlivku rostlin do 1000 m ZKD 1000 m	m3	180,000		

PČ	Typ	Kód	Popis	MJ	Množství	J.cena [CZK]	Cena celkem [CZK]
D 2			Zakládání				
30	K	213141111	Zřízení vrstvy z geotextilie v rovině nebo ve sklonu do 1:5 š do 3 m	m2	13,000		
31	K	213141112	Zřízení vrstvy z geotextilie v rovině nebo ve sklonu do 1:5 š přes 3 do 6 m	m2	452,000		
32	M	69311081	<i>geotextilie netkaná separační, ochranná, filtrační, drenážní PES 300g/m2</i>	m2	511,500		
D 5			Komunikace pozemní				
33	K	564731101	Podklad z kameniva hrubého drceného vel. 32-63 mm plochy do 100 m2 tl 100 mm - přístup	m2	13,000		
34	K	564751111	Podklad z kameniva hrubého drceného vel. 32-63 mm plochy přes 100 m2 tl 150 mm - 2 vrstvy komunikace	m2	904,000		
35	K	564760111	Podklad z kameniva hrubého drceného vel. 16-32 mm plochy přes 100 m2 tl 200 mm - 1 vrstva komunikace	m2	452,000		
36	K	564831011	Podklad ze štěrku ŠD plochy do 100 m2 tl 100 mm - přístup	m2	13,000		
37	K	564851011	Podklad ze štěrku ŠD plochy do 100 m2 tl 150 mm - doplnění chodník	m2	76,000		
38	K	565135121	Asfaltový beton vrstva podkladní ACP 16 (obalované kamenivo OKS) tl 50 mm š přes 3 m - nájezd	m2	30,000		
39	K	566501111	Úprava krytu z kameniva drceného pro nový kryt s doplněním kameniva drceného do 0,10 m3/m2 - úprava profilu nájezdu	m2	30,000		
40	K	573111112	Postřik živичný infiltrační s posypem z asfaltu množství 1 kg/m2	m2	30,000		
41	K	573211108	Postřik živичný spojovací z asfaltu v množství 0,40 kg/m2	m2	30,000		
42	K	577134121	Asfaltový beton vrstva obrusná ACO 11 (ABS) tř. I tl 40 mm š přes 3 m z nemodifikovaného asfaltu	m2	30,000		
43	K	593532111	Kladení dlažby z plastových vegetačních dlaždic pozemních komunikací se zámkem tl 60 mm pl do 50 m2	m2	13,000		
44	M	56245141.1	<i>dlažba zatravnovací recyklovaný PE nosnost 120t/m2 330x330x40mm</i>	m2	13,260		
45	K	593532114	Kladení dlažby z plastových vegetačních dlaždic pozemních komunikací se zámkem tl 60 mm pl přes 300 m2	m2	452,000		
46	M	56245141	<i>dlažba zatravnovací recyklovaný PE nosnost 350t/m2 330x330x50mm</i>	m2	461,040		
47	K	596211112	Kladení zámkové dlažby komunikací pro pěší tl 60 mm skupiny A pl do 300 m2	m2	158,000		
48	M	59245222	<i>dlažba zámková tvaru I základní pro nevidomé 196x161x60mm barevná</i>	m2	3,000		
D 9			Ostatní konstrukce a práce, bourání				
49	K	914111111	Montáž svislé dopravní značky do velikosti 1 m2 objímkami na sloupek nebo konzolu	kus	6,000		
50	M	40445619	<i>zákazové, příkazové dopravní značky B1-B34, C1-15 500mm</i>	kus	3,000		
51	M	40445650	<i>dodatkové tabulky E7, E12, E13 500x300mm</i>	kus	3,000		
52	K	914511111	Montáž sloupku dopravních značek délky do 3,5 m s betonovým základem	kus	3,000		
53	M	40445225	<i>sloupek pro dopravní značku Zn D 60mm v 3,5m</i>	kus	3,000		
54	M	40445256	<i>svorka upínací na sloupek dopravní značky D 60mm</i>	kus	3,000		
55	M	40445253	<i>víčko plastové na sloupek D 60mm</i>	kus	3,000		
56	K	916231113	Osazení chodníkového obrubníku betonového ležatého s boční opěrou do lože z betonu prostého	m	4,000		
57	K	916231213	Osazení chodníkového obrubníku betonového stojatého s boční opěrou do lože z betonu prostého	m	243,000		
58	M	59217003	<i>obrubník betonový zahradní 500x50x250mm</i>	m	14,000		
59	M	59217030	<i>obrubník betonový silniční přechodový 1000x150x150-250mm</i>	m	2,000		
60	M	59217031	<i>obrubník betonový silniční 1000x150x250mm</i>	m	240,000		
61	K	919731122	Zarovnání styčné plochy podkladu nebo krytu živичného tl do 100 mm	m	15,000		
62	K	919735112	Řezání stávajícího živичného krytu hl přes 50 do 100 mm	m	12,000		
63	K	979054451	Očištění vybouraných zámkových dlaždic s původním spárováním z kameniva těžného	m2	258,000		

PČ	Typ	Kód	Popis	MJ	Množství	J.cena [CZK]	Cena celkem [CZK]
D 997			Přesun sutě				
64	K	997221551	Vodorovná doprava sutí ze sypkých materiálů do 1 km	t	50,600		
65	K	997221559	Příplatek ZKD 1 km u vodorovné dopravy sutí ze sypkých materiálů	t	759,000		
66	K	997221561	Vodorovná doprava sutí z kusových materiálů do 1 km	t	28,125		
67	K	997221569	Příplatek ZKD 1 km u vodorovné dopravy sutí z kusových materiálů	t	421,875		
68	K	997221611	Nakládání sutí na dopravní prostředky pro vodorovnou dopravu	t	78,725		
69	K	997221615	Poplatek za uložení na skládce (skládkovné) stavebního odpadu betonového kód odpadu 17 01 01	t	28,125		
70	K	997221645	Poplatek za uložení na skládce (skládkovné) odpadu asfaltového bez dehtu kód odpadu 17 03 02	t	5,500		
71	K	997221655	Poplatek za uložení na skládce (skládkovné) zeminy a kamení kód odpadu 17 05 04	t	50,600		
D 998			Přesun hmot				
72	K	998229112	Přesun hmot ruční pro pozemní komunikace s krytem dlážděným na vzdálenost do 50 m	t	100,061		
D VRN			Vedlejší rozpočtové náklady				
D VRN3			Zařízení staveniště				
73	K	030001000	Zařízení staveniště	Kč	1,000		
D VRN6			Územní vlivy				
74	K	065002000	Mimostaveništní doprava materiálů	Kč	1,000		
D VRN7			Provozní vlivy				
75	K	072103011	Zajištění DIO komunikace II. a III. třídy	Kč	1,000		



REKAPITULACE OBJEKTŮ STAVBY A SOUPISŮ PRACÍ

Kód: 0132023

Stavba: Účelová komunikace k ČSOV

Místo: Lovosice

Datum: 23. 8. 2023

Zadavatel:

Projektant:

Uchazeč: LT-BAU s.r.o.

Zpracovatel:

Kód	Popis	Cena bez DPH [CZK]	Cena s DPH [CZK]
Náklady z rozpočtů		1 474 155,17	1 783 727,76
SO1	Komunikace	1 281 905,56	1 551 105,73
SO2	Přeložka VO	192 249,61	232 622,03

KRYCÍ LIST SOUPISU PRACÍ

Stavba:

Účelová komunikace k ČSOV

Objekt:

SO2 - Přeložka VO

KSO:

Místo: Lovosice

CC-CZ:

Datum: 23. 8. 2023

Zadavatel:

IČ:

DIČ:

Uchazeč:

LT-BAU s.r.o.

IČ:

28703995

DIČ:

CZ28703995

Projektant:

IČ:

DIČ:

Zpracovatel:

IČ:

DIČ:

Poznámka:

Cena bez DPH

192 249,61

	Základ daně	Sazba daně	Výše daně
DPH základní	192 249,61	21,00%	40 372,42
DPH snížená	0,00	15,00%	0,00

Cena s DPH

v CZK

232 622,03

Projektant

Zpracovatel

Datum a podpis:

Razítko

Datum a podpis:

Razítko

Objednavatel

Uchazeč

Datum a podpis:

Razítko

Datum a podpis:

Razítko

REKAPITULACE ČLENĚNÍ SOUPISU PRACÍ

Stavba:

Účelová komunikace k ČSOV

Objekt:

SO2 - Přeložka VO

Místo: Lovosice

Datum: 23. 8. 2023

Zadavatel:

Projektant:

Uchazeč: LT-BAU s.r.o.

Zpracovatel:

Kód dílu - Popis

Cena celkem [CZK]

Náklady ze soupisu prací

192 249,61

M - Práce a dodávky M

21-M - Elektromontáže

22-M - Montáže technologických zařízení pro dopravní stavby

46-M - Zemní práce při extr.mont.pracích

58-M - Revize vyhrazených technických zařízení

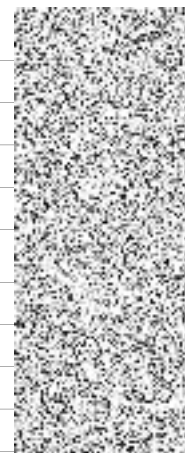
VRN - Vedlejší rozpočtové náklady

VRN3 - Zařízení staveniště

VRN4 - Inženýrská činnost

VRN5 - Finanční náklady

VRN6 - Územní vlivy



SOUPIS PRACÍ

Stavba:

Účelová komunikace k ČSOV

Objekt:

SO2 - Přeložka VO

Místo: Lovosice

Datum: 23. 8. 2023

Zadavatel:

Projektant:

Uchazeč: LT-BAU s.r.o.

Zpracovatel:

PČ	Typ	Kód	Popis	MJ	Množství	J.cena [CZK]	Cena celkem [CZK]
----	-----	-----	-------	----	----------	--------------	-------------------

Náklady soupisu celkem

192 249,61

D	M	Práce a dodávky M					
D	21-M	Elektromontáže					
1	K	210202013	Montáž svítidlo výbojkové venkovní na výložník - zpětně	kus	5,000		
2	K	210202013rd	Demontáž svítidlo výbojkové průmyslové nebo venkovní na výložník - zpětně	kus	5,000		
3	K	210204011	Montáž stožárů osvětlení ocelových samostatně stojících délky do 12 m - zpětně	kus	5,000		
4	K	210204103	Montáž výložníků osvětlení jednoramenných sloupových hmotností do 35 kg - zpětně	kus	5,000		
5	K	210204103r	Demontáž výložníků osvětlení jednoramenných sloupových hmotností do 35 kg - zpětně	kus	5,000		
6	K	210204201	Montáž elektrovýzbroje stožárů osvětlení	kus	5,000		
7	M	34562691	svorkovnice krabicová šroubovací s vodiči 16x4mm ² , 500V	kus	5,000		
8	K	210220020	Montáž uzemňovacího vedení vodičů FeZn pomocí svorek v zemi páskou do 120 mm ² ve městské zástavbě	m	100,000		
9	M	35441996	svorka odbočovací a spojovací pro spojování kruhových a páskových vodičů, FeZn	kus	5,000		
10	M	35441895	svorka připojovací k připojení kovových částí	kus	5,000		
11	M	35441073	drát D 10mm FeZn	kg	65,169		
12	K	210220401	Montáž vedení hromosvodné - štítků k označení svodů	kus	5,000		
13	M	73534535	tabulka bezpečnostní s tiskem 2 barvy A6 105x148mm	kus	5,000		
14	K	210812011	Montáž kabel Cu plný kulatý do 1 kV 3x1,5 až 6 mm ² uložený volně nebo v liště (např. CYKY)	m	40,000		
15	M	34111030	kabel silový s Cu jádrem 1kV 3x1,5mm ² (CYKY)	m	46,000		
16	K	210812035	Montáž kabel Cu plný kulatý do 1 kV 4x16 mm ² uložený volně nebo v liště (např. CYKY)	m	100,000		
17	M	34112316	kabel silový s Al jádrem 1kV 4x16mm ² (AYKY)	m	115,000		
D	22-M	Montáže technologických zařízení pro dopravní stavby					
18	K	220960133	Zapojení stožárové svorkovnice	kus	5,000		
D	46-M	Zemní práce při extr.mont.pracích					
19	K	460010025	Vytyčení trasy inženýrských sítí v zastavěném prostoru	km	0,100		
20	K	460050303	Hloubení nezapažených jam pro stožáry jednoduché s patkou na rovině ručně v hornině tř 3	kus	5,000		
21	K	460080014	Základové konstrukce z monolitického betonu C 16/20 bez bednění	m ³	5,000		
22	K	460150273	Hloubení kabelových zapažených i nezapažených rýh ručně š 50 cm, hl 90 cm, v hornině tř 3	m	100,000		
23	K	460421182	Lože kabelů z písku nebo štěrkopísku tl 10 cm nad kabel, kryté plastovou fólií, š lože do 50 cm	m	100,000		
24	K	460490014	Krytí kabelů výstražnou fólií šířky 40 cm	m	100,000		
25	K	460520172	Montáž trubek ochranných plastových ohebných do 50 mm uložených do rýhy	m	140,000		
26	M	34571350	trubka elektroinstalační ohebná dvouplášťová korugovaná (chránička) D 32/40mm, HDPE+LDPE	m	140,000		
27	K	460560273	Zásyp rýh ručně šířky 50 cm, hloubky 90 cm, z horniny třídy 3	m	100,000		
28	K	460620007	Zatravnění včetně zalití vodou na rovině	m ²	100,000		
29	K	460620013	Provizorní úprava terénu se zhutněním v hornině tř I skupiny 3	m ²	100,000		

PČ	Typ	Kód	Popis	MJ	Množství	J.cena [CZK]	Cena celkem [CZK]
D 58-M Revize vyhrazených technických zařízení							
30	K	580101005	Kontrola stavu rozvodu přípojnicového systému nebo zapouzdřeného rozvaděče rozvodných zařízení	kus	1,000		
31	K	580108011	Kontrola stavu 1 nebo 2 stožárových svítidel parkových nebo sadových	kus	5,000		
D VRN Vedlejší rozpočtové náklady							
D VRN3 Zařízení staveniště							
32	K	030001000	Zařízení staveniště	Kč	1,000		
D VRN4 Inženýrská činnost							
33	K	044002000	Revize	Kč	1,000		
D VRN5 Finanční náklady							
34	K	052002000	Finanční rezerva (10% ZRN - dopojení na stávající)	Kč	1,000		
D VRN6 Územní vlivy							
35	K	065002000	Mimostaveništní doprava materiálů	Kč	1,000		

