

SMLOUVA O VÝPŮJČCE NEBYTOVÝCH PROSTOR A VĚCÍ MOVITÝCH

Smluvní strany:

Školní statek, Opava, příspěvková organizace,
se sídlem Englišova 526, 746 01 Opava,
IČ: 00098752,

Zastoupena: _____ statutární zástupce organizace,
(dále jen „PŮJČITEL“, či ŠSO)

a

Masarykova střední škola zemědělská a přírodovědná škola, Opava, příspěvková organizace,
se sídlem Purkyňova 12, 746 01 Opava,
IČ: 47813130,

Zastoupena: _____ ředitel školy,
(dále jen „VYPŮJČITEL“, či ZŠ)

vzhledem k tomu, že dospěly k úplnému a vzájemnému konsensu v níže uvedených skutečnostech, rozhodly se uzavřít dnešního dne, měsíce a roku v souladu s § 2193 a násl. zákona č. 89/2012 Sb., občanský zákoník, ve znění pozdějších předpisů (dále také jako „občanský zákoník“) následující tuto **Smlouvu o výpůjčce nebytových prostor a věcí movitých** (dále jen „**Smlouva**“):

I.

Základní ustanovení

1. Půjčitel prohlašuje, že má ve své správě nemovitost pozemek parc. číslo 2544/1, jehož součástí je budova č.p.526; objekt SO01 na ulici Englišova, PSČ 74601 v obci Opava, kat. území Opava-Předměstí
pozemek parc. číslo 2550/10, jehož součástí je budova bez č.p.; objekt SO03 na ulici Englišova, PSČ 74601 v obci Opava, kat. území Opava-Předměstí
pozemek parc. číslo 2544/1, jehož součástí je budova bez č.p.; objekt na ulici Englišova, PSČ 74601 v obci Opava, kat. území Opava-Předměstí
pozemek parc. číslo 2371/11 a 2371/20, jehož součástí je budova bez č.p.; objekty na ulici Englišova, PSČ 74601 v obci Opava, kat. území Opava-Předměstí
pozemek parc. číslo 2222/9, jehož součástí je budova bez č.p.; objekt na ulici Olomoucká, PSČ 74601 v obci Opava, kat. území Opava-Předměstí, (dále jen „Budovy“), která je ve vlastnictví Moravskoslezského kraje, zapsané na LV č. 238 pro vlastníka Moravskoslezský kraj, právo hospodaření se svěřeným majetkem kraje Školní statek, Opava, příspěvková organizace, vedené u Katastrálního úřadu pro Moravskoslezský kraj, katastrální pracoviště Opava. Budovy jsou umístěny v areálu Školního statku, Opava, příspěvková organizace, (dále jen „**Areál**“).
Dále půjčitel prohlašuje, že je vlastníkem věcí movitých specifikovaných v příloze č. 2, která je nedílnou součástí této smlouvy.

2. Předmětem výpůjčky podle této Smlouvy jsou tyto nebytové prostory v Budovách:
- a) nebytové prostory nacházející se v 1 NP v budově objektu SO01, na adrese Englišova 526, Předměstí, 746 01 Opava, parcelní číslo 2544/1 o celkové podlahové ploše 184,56 m² (multimediální učebna a laboratoř),
 - nebytové prostory nacházející se v 2 NP v budově objektu SO03, na adrese Englišova 526, Předměstí, 746 01 Opava, parcelní číslo 2550/10 o celkové podlahové ploše 249,14 m² (drobnochov biologie),
 - nebytové prostory nacházející se v 1 NP v budově objektu, na adrese Englišova 526, Předměstí, 746 01 Opava, parcelní číslo 2544/1 o celkové podlahové ploše 802,10 m² (testační středisko a dílny),
 - nebytové prostory nacházející se v 1 NP v budově objektu, na adrese Englišova 526, Předměstí, 746 01 Opava, parcelní číslo 2371/11 a 2371/20 o celkové podlahové ploše 704,00 m² (učebny a skleník),
 - nebytové prostory nacházející se v budově objektu, na adrese Olomoucká 95, Předměstí, 746 01 Opava, parcelní číslo 2222/9 o celkové podlahové ploše 537,50 m² (skladové prostory hala),

(dále jen „Nebytové prostory“).

Popis a přesné umístění Nebytových prostor v Budově je zřejmý z půdorysného plánu objektu SO01 a SO03, v nichž jsou Nebytové prostory vyznačeny, a Nebytové prostory v Budovách na parcelních číslech 2544/1, 2371/11 a 2371/20, 2222/9, jež společně tvoří přílohu č. 1 této Smlouvy.

- b) Předmětem výpůjčky jsou i věci movité, jejichž seznam tvoří přílohu č. 2, která je nedílnou součástí této smlouvy.
3. Podle zřizovací listiny je půjčitel plně oprávněn Budovy či nebytové prostory v nich se nacházející a věci movité půjčit třetím subjektům, za podmínek stanovených zřizovací listinou půjčitele.

II.

Předmět Smlouvy

Předmětem této Smlouvy je závazek Půjčitele přenechat Vypůjčiteli do užívání Nebytové prostory specifikované v článku I. a věci movité specifikované v příloze č.2 této Smlouvy a závazek Vypůjčitel tyto Nebytové prostory a věci movité převzít do bezplatného užívání a platit úhrady služeb a za podmínek stanovených v této Smlouvě.

III.

Účel výpůjčky Nebytových prostor a věcí movitých

Účelem výpůjčky Nebytových prostor podle této Smlouvy je zajištění prostor pro zabezpečení výuky žáků Vypůjčitele a poskytování všech činností s tím spojených. Vypůjčitel je oprávněn Nebytové prostory užívat výhradně k tomuto účelu, jakož i ke všem činnostem s tímto účelem bezprostředně souvisejícím. Půjčitel bere na vědomí a souhlasí, že výše uvedený účel výpůjčky v rámci výše uvedené činnosti Vypůjčitele zahrnuje také zpřístupnění Nebytových prostor klientům Vypůjčitele a jejich užívání těmito osobami v rozsahu a za podmínek stanovených touto smlouvou. Půjčitel prohlašuje, že Nebytové prostory jsou podle svého stavebně – technického určení vhodné pro účel výpůjčky dle tohoto článku.

IV.

Služby spojené s užíváním Nebytových prostor

1. Půjčitel se zavazuje zajistit Vypůjčiteli služby spojené s užíváním Nebytových prostor, minimálně dodávky elektrické energie, plynu, dodávky pitné vody, včetně stočného a dodávky tepla a dalších služeb spojených s nájmem nebytových prostor.

V.

Práva a povinnosti Vypůjčitele

1. Vypůjčitel je povinen užívat Nebytové prostory i věci movité v rozsahu a k účelu dle této Smlouvy po celou dobu výpůjčního vztahu a předcházet vzniku škod na Nebytových prostorech.
2. Vypůjčitel je povinen provádět na své náklady běžnou údržbu a drobné opravy nebytových prostor a oznámit bez zbytečného odkladu Půjčiteli veškeré změny, které nastaly v a na předmětu výpůjčky, a to jak zapříčiněním Vypůjčitele, tak i bez jeho vlivu a vůle, jinak Vypůjčitel odpovídá za škodu, která nesplněním povinnosti Půjčiteli vznikla. Pro účely této smlouvy se pro výklad pojmu „drobné opravy“ a „běžná údržba“ analogicky použijí ustanovení § 2, § 4 a § 5 nařízení vlády č. 308/2015 Sb., o vymezení pojmů běžná údržba a drobné opravy související s užíváním bytu.
3. Při užívání Nebytových prostor je Vypůjčitel oprávněn bez omezení užívat veškeré společné prostory Budov. Dále je Vypůjčitel oprávněn v souladu s dopravním řádem Půjčitele bez dalšího omezení užívat veškeré vnější přístupové cesty k Budovám v rámci Areálu, jakož i přístupové cesty k Areálu, jestliže tyto nejsou veřejnými komunikacemi.
4. Klienti Vypůjčitele a další osoby mají možnost užívání a přístupu k Nebytovým prostorům neomezeně.
5. Vypůjčitel se zavazuje zdržet se jakýchkoliv jednání, která by rušila, nebo mohla rušit výkon ostatních užívacích a nájemních práv v Budovách. Zejména se pak zdrží jakýchkoliv rušivých a hlasitých projevů v souvislosti se svou činností v době nočního klidu a ve dnech pracovního klidu a volna, přičemž též v ostatní době se bude snažit jednat tak, aby výkon ostatních nájemních a užívacích práv v Budovách nebyl rušen nebo mohl být rušen jen minimálně a v nezbytné míře. Jakékoliv zasahování do nájemních, užívacích a vlastnických práv ostatních osob v Budovách je nepřipustné.
6. Vypůjčitel se zavazuje užívat předmět této Smlouvy jako řádný hospodář.
7. Vypůjčitel je povinen umožnit Půjčiteli nebo jím písemně pověřené osobě v běžné pracovní době stanovené Vypůjčitelem v termínu dohodnutém smluvními stranami vstup do Nebytových prostor za účelem provedení přiměřené kontroly stavu jejich užívání Vypůjčitelem, a to výlučně v doprovodu osoby oprávněné jednat jménem Vypůjčitele a pouze v rozsahu nezbytném pro provedení přiměřené kontroly.
8. Půjčitel nebo jím pověřená osoba je oprávněna vstoupit do Nebytových prostor ve zcela výjimečných případech i mimo výše stanovenou dobu a bez doprovodu osoby oprávněné jednat jménem Vypůjčitele, jestliže to vyžaduje náhle vzniklý havarijný stav (požár, povodeň, výbuch plynu, atd.) či jiná podobná událost. O tomto musí Půjčitel Vypůjčitele neprodleně informovat ihned po vstupu do Nebytových prostor, jestliže nebylo možno

Vypůjčitele informovat předem. V této souvislosti bere Vypůjčitel na vědomí, že Půjčitel bude mít v držení náhradní klíče k Nebytovým prostorům, a Vypůjčitel není oprávněn provést bez souhlasu Půjčitele výměnu zámků ve dveřích. Náhradní klíče budou uloženy v zapečetěné schránce u Půjčitele, resp. u subjektu zajišťujícího ostrahu Budovy. Vypůjčitel je povinen zajistit, aby nedošlo ke zneužití náhradních klíčů. Vypůjčitel odpovídá Půjčiteli za veškeré škody vzniklé Půjčiteli případným zneužitím náhradních klíčů.

9. Nezajistí-li Vypůjčitel včasné provedení drobných oprav a běžnou údržbu Nebytových prostor, k níž je povinen, má Půjčitel právo učinit tak po předchozím písemném upozornění Vypůjčitele na svůj náklad sám a Vypůjčitel se zavazuje uhradit v důsledku tohoto postupu vzniklé náklady.
10. Vypůjčitel je povinen písemně oznámit bez zbytečného odkladu Půjčiteli potřebu těch oprav Nebytových prostor, které má provést Půjčitel, tj. všech oprav nespadajících pod odstavec 2 tohoto článku, a umožnit mu jejich provedení. Pokud tak Vypůjčitel neučiní, odpovídá Půjčiteli za škodu, která nesplněním této povinnosti vznikla.
11. Vypůjčitel se dále zavazuje:
 - a) provádět kontrolu a zabezpečení Nebytových prostor mechanickými zábrannými prostředky a dodržovat zásady protipožární prevence,
 - b) při vlastní činnosti dbát zásad bezpečnosti a ochrany zdraví při práci.
12. Vypůjčitel není oprávněn dále nakládat s Nebytovými prostory.
13. Vypůjčitel je oprávněn umístit na své náklady firemní označení na dobře viditelných místech v Areálu, na nebytových prostorech a uvnitř budov, s tím, že firemní označení bude splňovat veškeré podmínky stanovené právními předpisy.
14. Vypůjčitel se zavazuje, že nejpozději ke dni ukončení výpůjčky podle této Smlouvy Nebytové prostory vyklidí a předá Půjčiteli ve stavu odpovídajícím smluvenému způsobu užívání s přihlédnutím k obvyklému opotřebení.
15. Vypůjčitel zodpovídá za BOZP a PO vztahující se k jeho činnosti, zaměstnancům a studentům ve smyslu zákona 262/2006 Sb. ve znění prováděcích předpisů.

VI.

Práva a povinnosti Půjčitele

1. Půjčitel je povinen předat a na vlastní náklady udržovat Nebytové prostory ve stavu způsobilém k účelu jejich užívání v souladu s touto Smlouvou. Vyskytnou-li se na Nebytových prostorech závady znemožňující nebo jakkoli ztěžující jejich užívání (a to zejména s ohledem na zvláštní charakter činnosti vykonávané v Nebytových prostorech, jak je uvedeno v odstavci 6 tohoto článku), a Půjčitel v přiměřené lhůtě po písemném oznámení závad Vypůjčitelem tyto řádně neodstraní, je Vypůjčitel oprávněn bez dalšího souhlasu Půjčitele tyto závady odstranit a požadovat úhradu veškerých nákladů na jejich odstranění po Půjčiteli. Tímto postupem není Vypůjčitel zproštěn odpovědnosti za porušení svých povinností podle tohoto článku.
2. V případě, že Půjčitel hodlá provést jakékoli opravy nebo úpravy Budov nebo Nebytových prostor, je o této skutečnosti povinen písemně informovat Vypůjčitele v časovém předstihu úměrném omezení užívání Nebytových prostor, jež pro Vypůjčitele z takových

zásahů do Nebytových prostor vyplýne. V případě, že tento časový předstih nebude přiměřený, je Vypůjčitel oprávněn provedení oprav nebo úprav v navrženém termínu odmítnout a požadovat jejich provedení v jiném nejbližším možném termínu.

3. Půjčitel má sjednáno komerční pojištění Budovy a Nebytových prostor.
4. Půjčitel je povinen na své náklady zajišťovat čištění, sjízdnost a schůdnost komunikací a ostatních ploch v Areálu.
5. Půjčitel zodpovídá za BOZP v jeho prostorách ve smyslu zákona 309/2006 Sb. a nařízení vlády č. 361/2007 Sb., kterým se stanoví podmínky ochrany zdraví při práci, ve znění pozdějších předpisů a nařízení vlády č. 101/2005 Sb. o podrobnějších požadavcích na pracoviště a pracovní prostředí a PO dle zákona 133/1985Sb. zákona o PO.

Článek VII.

Cena služeb souvisejících s výpůjčkou

1. Vypůjčitel je povinen hradit cenu služeb souvisejících s výpůjčkou nebytových prostor, a to,

SO01 (multimediální učebna, laboratoř),

Měsíčně v paušální výši následovně:

za dodávky vody a stočné	600,- Kč
za dodávky tepla	2 100,- Kč
za dodávky el. energie	dle měření podružných elektroměrů
za dodávku plynu	100,- Kč
za likvidaci a odvoz komunálního odpadu	300,- Kč
za připojení k internetu	1 000,- Kč
za střežení objektů BOIS	1 000,- Kč
za úklid prostor	1 700,- Kč
CELKEM	6 800,- Kč

SO03 (drobnochov biologie),

Měsíčně v paušální výši následovně:

za dodávky vody a stočné	1 600,- Kč
za dodávky el. energie	dle měření podružných elektroměrů
za dodávku tepla (plynu)	4 000,- Kč
za likvidaci a odvoz komunálního odpadu	300,- Kč
za připojení k internetu	1 000,- Kč
za střežení objektů BOIS	1 000,- Kč
za úklid prostor	11 000,- Kč
CELKEM	18 900,- Kč

testační středisko a dílny,

Měsíčně v paušální výši následovně:

za dodávky vody a stočné	1 600,- Kč
za dodávky tepla (plynu)	10 100,- Kč
za dodávky el. energie	dle měření podružných elektroměrů
za likvidaci a odvoz komunálního odpadu	300,- Kč
za připojení k internetu	1 000,- Kč
CELKEM	13 000,- Kč

učebny a skleníky,

Měsíčně v paušální výši následovně:

za dodávky vody a stočné	1 600,- Kč
za dodávky tepla (plynu)	23 000,- Kč
za dodávky el. energie	dle měření podružných elektroměrů
CELKEM	24 600,- Kč

skladové prostory hala,

Měsíčně v paušální výši následovně:

za dodávky el. energie	200,- Kč
za střežení objektů BOIS	500,- Kč
CELKEM	700,- Kč

k těmto službám bude připočtena zákonná sazba DPH

2. Vypůjčitel je povinen hradit cenu služeb souvisejících s výpůjčkou, a to za služby specifikované v článku VII, odst 1. této smlouvy.
3. Úhrady ceny služeb souvisejících s nájemním vztahem budou vyúčtovávány vždy jednou měsíčně účetním a daňovým dokladem (fakturou) vystaveným Půjčitelem se splatností do 25. dne měsíce následujícího k rukám Vypůjčitele.
4. Půjčitel předloží dané vyúčtování (fakturaci těchto nákladů, tedy cenu služeb souvisejících s výpůjčkou nebytových prostor, v takové podobě, aby byly splněny veškeré náležitosti účetního a daňového dokladu v souladu s příslušnými obecně závaznými právními předpisy. Zaplacením ceny služeb souvisejících s výpůjčkou se rozumí připsání dlužné (fakturované) částky na účet Půjčitele. Pro případ prodlení s úhradou ceny služeb je Vypůjčitel povinen zaplatit smluvní pokutu ve výši 0.03% z ceny služeb za každý i započatý den prodlení.

VIII.**Stavební a jiné úpravy Nebytových prostor**

1. Vypůjčitel je oprávněn provádět v Nebytových prostorech rekonstrukci, modernizaci nebo jiné stavební úpravy či jakékoli změny trvalého charakteru pouze na základě písemné dohody s Půjčitelem. Součástí dohody je i specifikace těchto prací, včetně předběžného rozpočtu nákladů na jejich provedení a vzájemné vypořádání nákladů vynaložených na tyto úpravy mezi Půjčitelem a Vypůjčitelem. Rekonstrukce, modernizace nebo jiné stavební úpravy či jakékoli změny trvalého charakteru vyžádané nebo realizované Vypůjčitelem hradí vždy v plném rozsahu Vypůjčitel. Půjčitel se zavazuje uzavření takové dohody s Vypůjčitelem bez závažných důvodů neodmítnout.
2. Půjčitel tímto výslovně uděluje Vypůjčiteli souhlas s rekonstrukcí a modernizací Nebytových prostor 1. Dohodu dle odstavce 1 tohoto článku vymežující rozsah a specifikaci prací na rekonstrukci a modernizaci Nebytových prostor 1, rozpočet a vzájemné vypořádání nákladů na předmětnou rekonstrukci a modernizaci se smluvní strany zavazují uzavřít nejpozději do 30-ti dnů od účinnosti této smlouvy.
3. Půjčitel a Vypůjčitel tímto výslovně sjednávají, že ve smyslu ustanovení § 28 odst. 3 zákona č. 586/1992 Sb., o daních z příjmů, v platném znění, je Půjčitel oprávněn odepisovat všechny stavební úpravy nebo změny trvalého charakteru Nebytových prostor

uhrazené po dobu trvání výpůjčky podle této Smlouvy Vypůjčitelem, které jsou v souladu s uvedeným zákonem technickým zhodnocením předmětu výpůjčky.

4. Půjčitel není povinen uhradit Vypůjčiteli po skončení výpůjčky částku odpovídající daňové zůstatkové ceně, kterou by měl majetek (Vypůjčitelova investice do Nebytových prostor neboli technické zhodnocení předmětu výpůjčky) při rovnoměrném odepisování dle § 31 zákona č. 586/1992 Sb., o daních z příjmů, v platném znění, byla-li taková investice obsahem dohody podle odstavce 1 tohoto článku.)

IX.

Předání a převzetí Nebytových prostor a věcí movitých

1. Půjčitel se zavazuje podle požadavku Vypůjčitele předat Nebytové prostory k užívání v souladu s touto Smlouvou Vypůjčiteli, a to ve stavu shodném s jejich stavem v den uzavření Smlouvy s přihlédnutím k jejich běžnému opotřebení. O předání a převzetí Nebytových prostor, včetně jejich stavu, stavu měřících zařízení příslušejících k Nebytovým prostorům, počtu předaných klíčů atd. bude sepsán a oběma smluvními stranami podepsán písemný protokol.
2. Vypůjčitel se zavazuje předat Nebytové prostory, po skončení nájmu, ve stavu shodném s jejich stavem v den uzavření Smlouvy s přihlédnutím k jejich běžnému opotřebení. O předání a převzetí Nebytových prostor, včetně jejich stavu, stavu měřících zařízení příslušejících k Nebytovým prostorům, počtu předaných klíčů atd. bude sepsán a oběma smluvními stranami podepsán písemný protokol.
3. Půjčitel se zavazuje podle požadavku Vypůjčitele předat věci movité k užívání v souladu s touto Smlouvou Vypůjčiteli, a to ve stavu shodném s jejich stavem v den uzavření Smlouvy s přihlédnutím k jejich běžnému opotřebení. O předání a převzetí věcí movitých včetně jejich stavu, ude sepsán a oběma smluvními stranami podepsán písemný protokol.

X.

Důvěrnost informací, povinnost mlčenlivosti

1. Veškeré informace a skutečnosti, jež byly kterékoli smluvní straně této Smlouvy na jejím základě nebo v jakékoli souvislosti s ní poskytnuty či odkryty, včetně obsahu a samotného účelu této Smlouvy a výše uvedených zájmů smluvních stran se považují za důvěrné.
2. Obě smluvní strany jsou povinny zachovávat mlčenlivost o informacích a skutečnostech uvedených v odstavci 1 tohoto článku. Žádná ze smluvních stran nesmí tyto informace poskytnout kterékoli třetí osobě nebo je použít pro své vlastní potřeby k účelům, jež jsou v rozporu s účelem této Smlouvy, pokud se smluvní strany písemně nedohodnou jinak.
3. Porušením tohoto článku dále není plnění zákonné oznamovací povinnosti či jiných zákonných požadavků stanovených příslušnými právními předpisy.

XI.

Platnost, účinnost a trvání Smlouvy

1. Tato Smlouva nabývá platnosti dnem jejího podpisu oběma smluvními stranami.

2. Smlouva se sjednává na dobu určitou od 4. 9. 2023 do 31. 12. 2023.

3. Výpovědní lhůta je sjednána v délce 2 měsíců a počíná běžet od prvního dne kalendářního měsíce následujícího po doručení výpovědi druhé smluvní straně.
4. V případě ukončení Smlouvy se smluvní strany zavazují vypořádat své vzájemné nároky do 15 dnů od jejího ukončení.

XII. Závěrečná ustanovení

1. Tato smlouva se řídí právním řádem České republiky, a to zejména ustanovením § 1746 odst 2 a § 2193 a násl. zákona č. 89/2012 Sb., občanský zákoník, v platném a účinném znění.
2. Změnit nebo doplnit tuto smlouvu mohou smluvní strany pouze formou písemných dodatků, které budou číslovány vzestupně, výslovně prohlášeny za dodatek této smlouvy a podepsány osobami oprávněnými jednat jménem nebo za smluvní strany.
3. Případná neplatnost některého z ustanovení této smlouvy nemá za následek neplatnost ostatních ustanovení.
4. Smluvní strany jsou povinny vyvíjet veškeré úsilí k vytvoření potřebných podmínek pro realizaci předmětu smlouvy, které vyplývají z jejich smluvního postavení. To platí i v případech, kde to není výslovně uloženo v jednotlivých ustanoveních této smlouvy. Především jsou smluvní strany povinny vyvinout součinnost v rámci smlouvou upravených postupů a vyvinout potřebné úsilí, které lze na nich v souladu s pravidly poctivého obchodního styku požadovat, k řádnému splnění jejich smluvních povinností.
5. Pokud jsou kterékoli ze smluvních stran známy okolnosti, které jí brání, aby dostála svým smluvním povinnostem, sdělí to neprodleně písemně druhé smluvní straně. Smluvní strany se zavazují neprodleně odstranit v rámci svých možností všechny okolnosti, které jsou na jejich straně a které brání splnění jejich smluvních povinností. Pokud k odstranění těchto okolností nedojde, je druhá smluvní strana oprávněna požadovat splnění povinností v náhradním termínu, který stanoví s přihlédnutím k povaze záležitosti.
6. Smluvní strany společně prohlašují, že touto smlouvou upravují komplexně a úplně svá vzájemná práva a povinnosti. Smluvní strany tuto smlouvu rovněž dříve neuzavřely v jiné než písemné formě, žádná ze stran proto není oprávněna její obsah písemně potvrdit ve smyslu a s účinky dle § 1757 NOZ.
7. Smluvní strany prohlašují, že si navzájem sdělily veškeré okolnosti požadované dle § 1728 odst. 2 NOZ. Smluvní strany jsou dále povinny si navzájem neprodleně sdělovat.
8. Jakákoli smluvní pokuta mezi smluvními stranami musí být sjednána pouze písemně, a to výlučně v podobě listiny podepsané (nikoli elektronicky) oběma smluvními stranami.
9. Jestliže některé ustanovení této smlouvy je nebo se stane neplatným (či zdánlivým)

nebo se stane ve vztahu smluvních stran jinak neúčinným, neznamená neplatnost (či zdánlivost) ani neúčinnost tohoto ustanovení neplatnost (či zdánlivost) ani neúčinnost této smlouvy jako celku ani jednotlivých jejích jiných ustanovení, pokud lze takové neplatné (resp. zdánlivé) či neúčinné ustanovení oddělit v souladu se zákonem od ostatního obsahu této smlouvy. Smluvní strany se zavazují, že bez zbytečného odkladu poté, co důvod takovéto neplatnosti (resp. zdánlivosti) či neúčinnosti zjistí, nahradí na základě vzájemných jednání zahájených kteroukoli z nich takovéto neplatné (či zdánlivé) nebo neúčinné ustanovení jiným platným a účinným ustanovením, které bude nejméně odpovídat podstatě a smyslu původního neplatného (resp. zdánlivého) či neúčinného ustanovení.

10. Smluvní strany prohlašují, že si tuto Smlouvu přečetly, je jim srozumitelná a je projevem jejich pravé a svobodné vůle, učiněným svobodně, vážně, určitě a nikoli v tísní za nápadně nevýhodných podmínek. Na důkaz toho připojují své vlastnoruční podpisy.
11. Tato smlouva je vyhotovena ve dvou stejnopisech s platností originálu podepsaných oprávněnými zástupci smluvních stran, přičemž každá strana obdrží jedno vyhotovení.

Nedílnou součástí této smlouvy jsou

Příloha č. 1 Půdorysný plán nebytových prostor

Příloha č. 2 Seznam věcí movitých

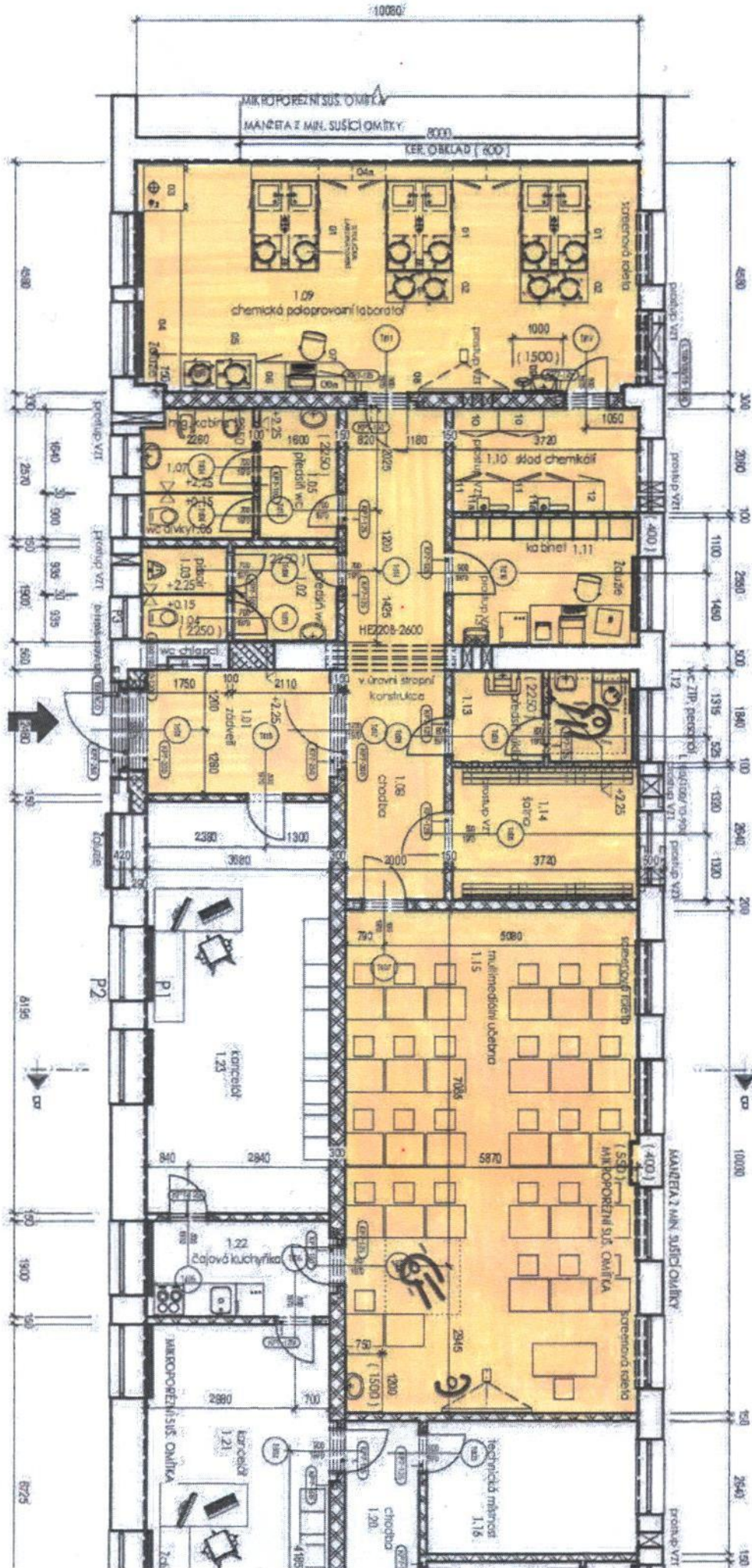
V Opavě dne 4.9.2023

Půjčitel

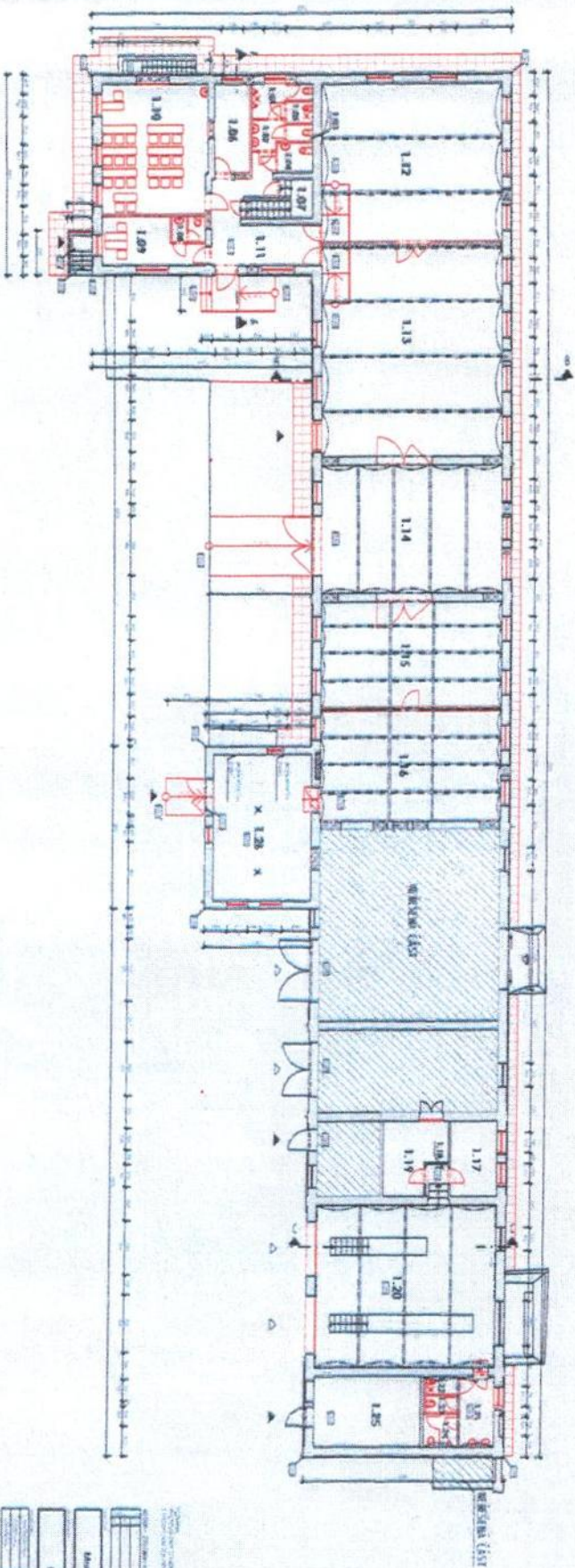
**Školní statek, Opava,²
příspěvková organizace**
Englišova 526, 746 01 OPAVA
IČ: 00098752, DIČ: CZ00098752

Vypůjčitel

Masarykova střední škola
zemědělská a přírodovědná, Opava,
příspěvková organizace
Purkyňova 12, 746 01 OPAVA 1
IČ: 478 13 130, DIČ: CZ47813130
☎ 555 333 003



PRÍLOHA Č. 1 - NOVÝ STAV



LEGENDA MATERIÁLŮ

[Symbol]	Stropná deska
[Symbol]	Podlahová deska
[Symbol]	Stěnová deska
[Symbol]	Okenní otvor
[Symbol]	Okenní otvor s parapetem
[Symbol]	Okenní otvor s parapetem a zábradlím
[Symbol]	Okenní otvor s parapetem a zábradlím a zábradlím
[Symbol]	Okenní otvor s parapetem a zábradlím a zábradlím a zábradlím
[Symbol]	Okenní otvor s parapetem a zábradlím a zábradlím a zábradlím a zábradlím
[Symbol]	Okenní otvor s parapetem a zábradlím a zábradlím a zábradlím a zábradlím a zábradlím
[Symbol]	Okenní otvor s parapetem a zábradlím a zábradlím a zábradlím a zábradlím a zábradlím a zábradlím
[Symbol]	Okenní otvor s parapetem a zábradlím a zábradlím a zábradlím a zábradlím a zábradlím a zábradlím a zábradlím
[Symbol]	Okenní otvor s parapetem a zábradlím a zábradlím a zábradlím a zábradlím a zábradlím a zábradlím a zábradlím a zábradlím
[Symbol]	Okenní otvor s parapetem a zábradlím a zábradlím a zábradlím a zábradlím a zábradlím a zábradlím a zábradlím a zábradlím a zábradlím
[Symbol]	Okenní otvor s parapetem a zábradlím a zábradlím a zábradlím a zábradlím a zábradlím a zábradlím a zábradlím a zábradlím a zábradlím a zábradlím

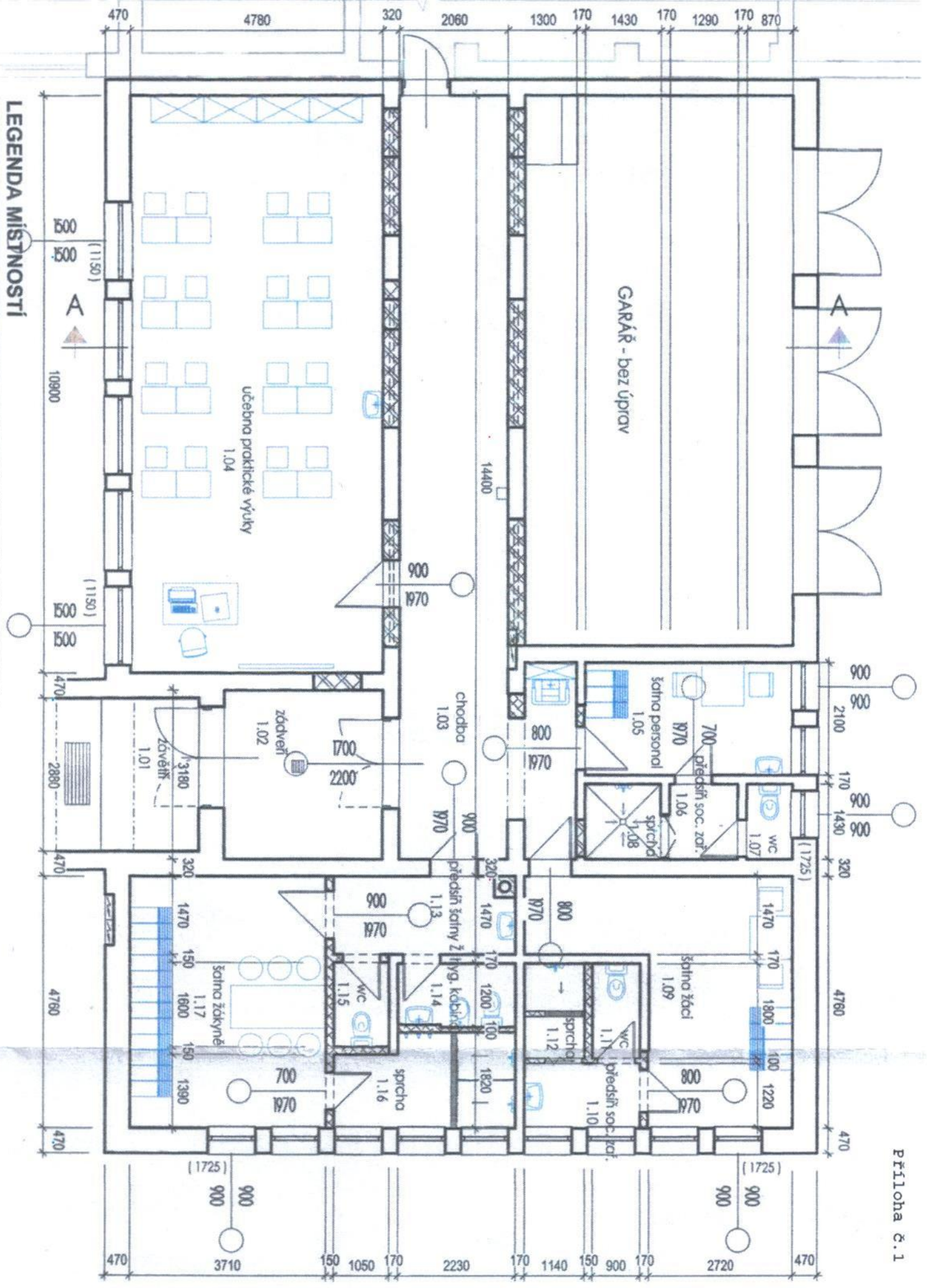
LEGENDA ZNAČEK

[Symbol]	Okenní otvor
[Symbol]	Okenní otvor s parapetem
[Symbol]	Okenní otvor s parapetem a zábradlím
[Symbol]	Okenní otvor s parapetem a zábradlím a zábradlím
[Symbol]	Okenní otvor s parapetem a zábradlím a zábradlím a zábradlím
[Symbol]	Okenní otvor s parapetem a zábradlím a zábradlím a zábradlím a zábradlím
[Symbol]	Okenní otvor s parapetem a zábradlím a zábradlím a zábradlím a zábradlím a zábradlím
[Symbol]	Okenní otvor s parapetem a zábradlím a zábradlím a zábradlím a zábradlím a zábradlím a zábradlím
[Symbol]	Okenní otvor s parapetem a zábradlím a zábradlím a zábradlím a zábradlím a zábradlím a zábradlím a zábradlím
[Symbol]	Okenní otvor s parapetem a zábradlím a zábradlím a zábradlím a zábradlím a zábradlím a zábradlím a zábradlím a zábradlím
[Symbol]	Okenní otvor s parapetem a zábradlím a zábradlím a zábradlím a zábradlím a zábradlím a zábradlím a zábradlím a zábradlím a zábradlím

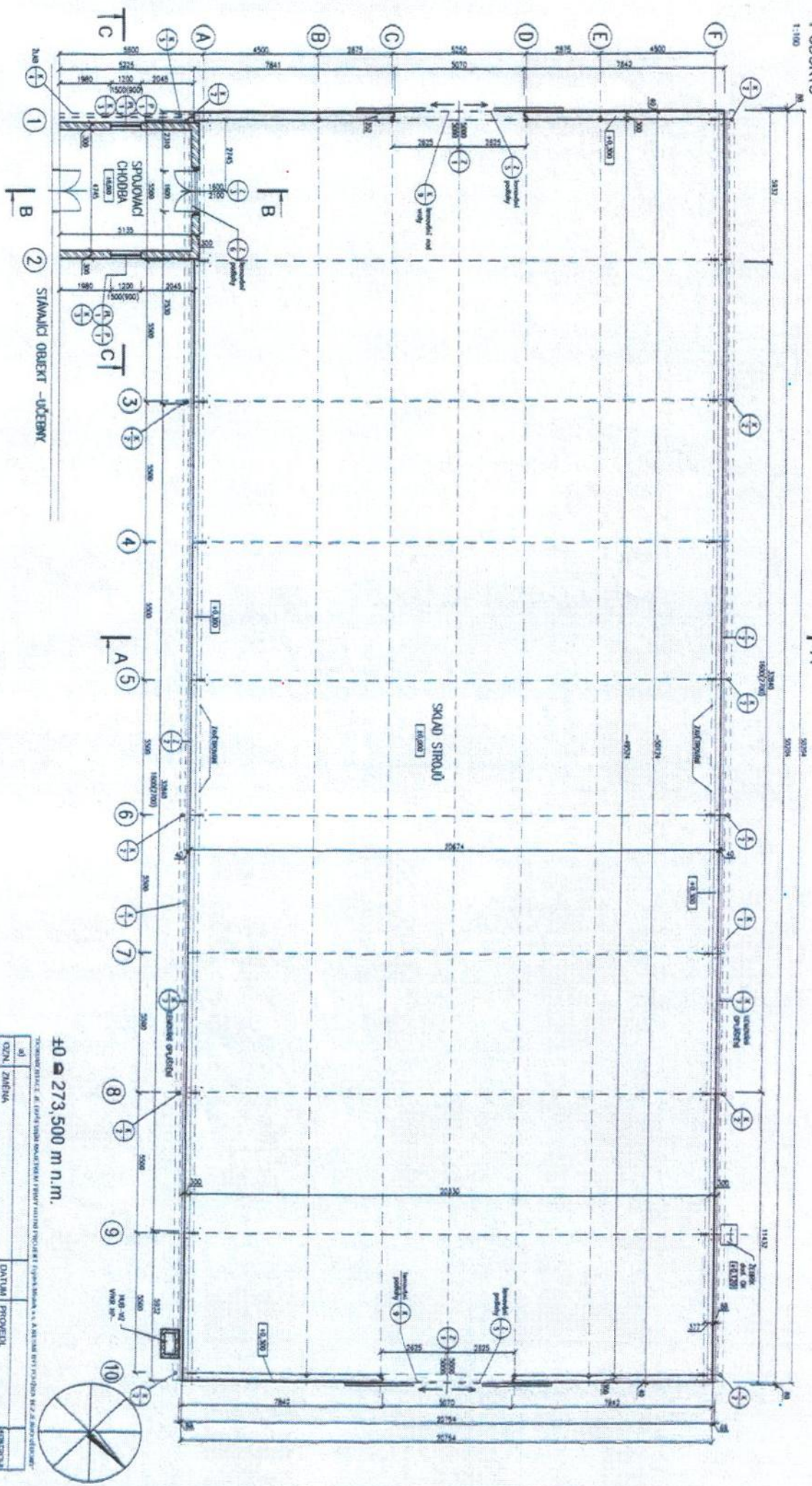
3. TECHNICKÁ SPECIFIKACE

Výkres účelově proveden a detailně proveden s technickými podmínkami	1.00	0201
PRŮJEMNÝ STAV - NOVÝ STAV		

LEGENDA MÍSTNOSTÍ



Příloha č. 1



- LEGENDA**
- BETONOVÝ PLOCH B18d/18d
 - BETONOVÝ ŽEBŘÍK B-0.25m/1m/20cm
 - VZ. ŽEBŘÍKY H5/50V HPA-1-9/11/1

- POZN.**
- SOUSAZEKI DODAVATEL:
 - HPA-1-9/11/1 ŽEBŘÍK
 - HPA-2-9/15/10 BETONOVĚBETONOVÁ POKRYVKA - PŮDOPRS
 - HPA-3-9/15/11 BETONOVĚBETONOVÁ POKRYVKA - ŽEBŘÍK
 - HPA-2-9/15/12 PŮDOPRS ŽEBŘÍKŮV
 - HPA-9-7/10/8 BETONOVÉ KONSTRUKCE
 - HPA-9-7/10/8 OCELOVÉ KONSTRUKCE
 - HPA-9-7/10/9 OCEKOVÁNÍ, SÁDNIKOVÁ A REKONSTRUKCE

±0 = 273,500 m.n.m.

OZN.		ZMĚNA		DATUM		PROJEKT	
VYPRACOVAN		ING. RADOMYSL TOMÁŠEK					
PROJEKTANT		ING. RADOMYSL TOMÁŠEK					
SCHVÁLIL		ING. PETR SCHNEIDER					
KONTROL OVÁL		ING. TOMÁŠ CZAPKA					
PROJEKTOR		Marek Tomášek s.r.l.					
MÍSTO STAVBY		OSYMA					
STAVBA		VYBUDOVÁNÍ MODERNÍCH STÁLÝCH CHOVŮ					
		HOSPODÁŘSKÝCH ZVÍRAŤ A SKLADŮ STROJŮ					
		SO 03 SKLAD STROJŮ					
		ARCHITECTONICKO STAVEBNÍ ŘEŠENÍ					
		PŮDORYS					
C. ZÁK.		10/18 BRN 403					
ARCHIVNÍ ČÍSLO		HPA-2-9/7509					
LISTU 1		POČET 2x4					
MĚŘÍTKO		1:100					
PROJEKTOVACÍ Č.		02					

PRÍLOHA č. 2

SK. STATER OPAVA
MAJETEK 20.02 (P)
EMG . I.U7

DDMM NAD 500, - Kc

Strana: 1

Dne: 31/08/2020

Odp. Prac. Nazev ----- Inv. cislo Pracoviste Pracoviste - nazev Zarazeno ----- Vstupni cena ----- Mnozstvi ----- Celk. cena -----

90001 EKV ----- 14372019 000148 ----- S001 ----- 01/06/18 ----- 10048.83 ----- 1.00 ----- 10048.83 ----- CELKEM PRACOVNIK ----- 10048.83 -----

TmánoPrac ----- S001 -----

90003	TEXTILNI NASTENKA 90	14292019	000144	CHEM. LABORATOR	31/03/19	1407.79	1.00	1407.79
90003	POJIZDNA KERAMICKA T	14302019	000144	CHEM. LABORATOR	31/03/19	10696.45	1.00	10696.45
90003	TEXTILNI NASTENKA 12	14332019	000144	CHEM. LABORATOR	31/03/19	2318.71	1.00	2318.71
90003	DATAPROJEKTOR	14622019	000144	CHEM. LABORATOR	01/06/18	28627.16	1.00	28627.16
90003	PROMITACI PLATNO	14632019	000144	CHEM. LABORATOR	01/06/18	8340.39	1.00	8340.39
90003	STUL VAHOVY	14642019	000144	CHEM. LABORATOR	01/06/18	9491.83	2.00	18983.67
90003	STUL PRACOVNI	14652019	000144	CHEM. LABORATOR	01/06/18	19910.79	1.00	19910.79
90003	ODKLADACI PLOCHA SE	14662019	000144	CHEM. LABORATOR	01/06/18	38974.56	1.00	38974.56
90003	STUL POD PEC A SUSAR	14672019	000144	CHEM. LABORATOR	01/06/18	9002.06	1.00	9002.06
90003	SKRIN POLICOVA	14682019	000144	CHEM. LABORATOR	01/06/18	12376.50	1.00	12376.50
90003	SKRINKA ZAVESNA	14692019	000144	CHEM. LABORATOR	01/06/18	2414.92	2.00	4829.85
90003	STUL PSACI	14702019	000144	CHEM. LABORATOR	01/06/18	5271.87	1.00	5271.87
90003	ZIDIE KANCELARSKA PO	14712019	000144	CHEM. LABORATOR	01/06/18	2590.50	1.00	2590.50
90003	STOLICKA LABORATORNI	14722019	000144	CHEM. LABORATOR	01/06/18	2860.02	12.00	34320.28
90003	SKRIN POLICOVA S NAS	14732019	000144	CHEM. LABORATOR	01/06/18	10349.68	2.00	20699.37
90003	SKRIN BEZPECNOSTNI S	14742019	000144	CHEM. LABORATOR	01/06/18	30924.08	4.00	123696.35
90003	CHLADNICKA MONOKLIMA	14752019	000144	CHEM. LABORATOR	01/06/18	15401.32	1.00	15401.32
90003	HORKOVZDUSNA LABORAT	14762019	000144	CHEM. LABORATOR	01/06/18	33882.89	1.00	33882.89
90003	TEXTILNI NASTENKA 12	94332019	000147	CHEM. LAB. KABIN	31/03/19	2318.71	1.00	2318.71

JménoPrac ----- CHEM. LABORATOR ----- CELKEM PRACOVNIK ----- 393649.22 -----

SK. STAVEK OPAVA
MAJETERK 20.02 (P)
EMG.....L07

DDMN NAD 500, - Kc

Strana: 2

Dne: 31/08/2020

Odd.prac. Nazev

Inv.cislo Pracoviste Pracoviste - nazev Zarazeno

Vstupni cena Mnozstvi

Celk. cena

90005	TEXTILNI NASTENKA 12	14342019	000145	MULTIUCEBNA	31/03/19	2318.72	1.00	2318.72
90005	HORNTI SKRINKA WC	15012019	000145	MULTIUCEBNA	01/06/18	1674.19	1.00	1674.19
90005	SLUCHATKA S MIKROFON	16102020	000145	MULTIUCEBNA	29/02/20	5114.11	20.00	102282.20
90005	SLUCHATKA S MIKROFON	16112020	000145	MULTIUCEBNA	29/02/20	5114.28	1.00	5114.28

Odp. Prac. Nazev	Inv. cislo	Pracoviste	Pracoviste - nazev	Zakazeno	Vstupni cena	Mnozstvi	Celk. cena	
90005	PROBOJOVACI KABEL VI	16122020	000145	MULTIUCEBNA	29/02/20	2619.48	1.00	2619.48
90005	PROBOJOVACI KABEL PR	16132020	000145	MULTIUCEBNA	29/02/20	2202.57	19.00	41848.83
90005	PROBOJOVACI KABEL PR	16142020	000145	MULTIUCEBNA	29/02/20	2202.59	1.00	2202.59
90005	PC ACER VERITON	16152020	000145	MULTIUCEBNA	29/02/20	35921.41	1.00	35921.41
90005	DATA PROJEKTOR	94632019	000145	MULTIUCEBNA	01/06/18	28627.17	1.00	28627.17
90005	PROMITACI PLATNO	94632019	000145	MULTIUCEBNA	01/06/18	8340.39	1.00	8340.39

CELKEM PRACOVNIK 230949.26

JmenoPrac	MULTIUCEBNA	Pracoviste	Pracoviste - nazev	Zakazeno	Vstupni cena	Mnozstvi	Celk. cena	
90006	OBDELNIKOVY STUL	14892019	000147	CHEM. LAB. KABIN	01/06/18	5381.51	1.00	5381.51
90006	UNIYERZALNI STUL	14962019	000145	MULTIUCEBNA	01/06/18	3788.50	1.00	3788.50
90006	ZIDLE SERENA	14972019	000145	MULTIUCEBNA	01/06/18	5751.86	30.00	172555.95
90006	SKRIN DVOUDVEROVA	14982019	000147	CHEM. LAB. KABIN	01/06/18	5732.84	3.00	17198.52
90006	ZIDLE DIANA	15052019	000147	CHEM. LAB. KABIN	01/06/18	2990.72	1.00	2990.72
90006	KONFERENCNI ZIDLE SW	15062019	000145	MULTIUCEBNA	01/06/18	11277.96	1.00	11277.96

CELKEM PRACOVNIK 213193.16

IROP ITI 2

Zá-Str 00-910 CELKEM STREDISKO 1376398.48

Strana: 4

SK. STATER OPAVA
MAJETEK 20.02 (p)
EMGLU7

DDMN NAD 500,- Kc

Inv. cislo Pracoviste Pracoviste - nazev Zarazeno

Vstupni cena Mnozstvi

Celk. cena

CELKEM PODNIK 1376398.48

Konec sestavy

Dne: 31/08/2020

Odp.prac.	Nazev	Inv.cislo	Pracoviste	Pracoviste - nazev	Zarazeno	Vstupni cena	Mnozstvi	Celk. cena
91301	LABORATORNI VANY	15432020	000144	CHEM. LABORATOR	31/01/20	6831.66	2.00	13663.32
91301	UV BOX	15442020	000144	CHEM. LABORATOR	31/01/20	39634.76	1.00	39634.76
91301	PH-METR	15452020	000144	CHEM. LABORATOR	31/01/20	9422.27	2.00	18844.54
91301	POLARIMETR	15462020	000144	CHEM. LABORATOR	31/01/20	29185.20	1.00	29185.20
91301	REFRAKTOMETR NA MERE	15472020	000144	CHEM. LABORATOR	31/01/20	1495.56	1.00	1495.56
91301	REFRAKTOMETR NA MERE	15482020	000144	CHEM. LABORATOR	31/01/20	1495.56	1.00	1495.56
91301	STUDENTSKY MIKROSKOP	15492020	000144	CHEM. LABORATOR	31/01/20	13939.20	1.00	13939.20
91301	TEPNA HNIZDA 250ML	15502020	000144	CHEM. LABORATOR	31/01/20	1448.37	6.00	8690.22
91301	ODKAPAVACE NA SKLO N	15512020	000144	CHEM. LABORATOR	31/01/20	1733.93	6.00	10403.58
91301	STOJANY KOVOVE LABOR	15522020	000144	CHEM. LABORATOR	31/01/20	578.98	11.00	6368.78
91301	STOJANY KOVOVE LABOR	15532020	000144	CHEM. LABORATOR	31/01/20	579.04	1.00	579.04
91301	KRUHY K UPEVNI NA	15542020	000144	CHEM. LABORATOR	31/01/20	135.82	15.00	2037.30
91301	KRUHY K UPEVNI NA	15552020	000144	CHEM. LABORATOR	31/01/20	135.86	1.00	135.86
91301	DRZAKY BEZ SVORKY 18	15562020	000144	CHEM. LABORATOR	31/01/20	156.54	15.00	2348.10
91301	DRZAKY BEZ SVORKY 18	15572020	000144	CHEM. LABORATOR	31/01/20	156.60	1.00	156.60
91301	DRZAKY NA BYRETY 130	15582020	000144	CHEM. LABORATOR	31/01/20	156.09	6.00	936.54
91301	DRZAK NA CHLADIC 70M	15592020	000144	CHEM. LABORATOR	31/01/20	261.36	6.00	1568.16
91301	SVORKA DVOJITA 80MM	15602020	000144	CHEM. LABORATOR	31/01/20	156.54	15.00	2348.10
91301	SVORKA DVOJITA 80MM	15612020	000144	CHEM. LABORATOR	31/01/20	156.60	1.00	156.60
91301	RUCNI DRZAK NA ZKUMA	15622020	000144	CHEM. LABORATOR	31/01/20	148.83	12.00	1785.96
91301	MIKROPIPETA MECHANIC	15632020	000144	CHEM. LABORATOR	31/01/20	6580.58	5.00	32902.90
91301	MIKROPIPETA MECHANIC	15642020	000144	CHEM. LABORATOR	31/01/20	6580.61	1.00	6580.61
91301	HUSTOMER 950-1000	15652020	000144	CHEM. LABORATOR	31/01/20	373.89	1.00	373.89
91301	HUSTOMER 1000-1050	15662020	000144	CHEM. LABORATOR	31/01/20	383.57	1.00	383.57
91301	HUSTOMER 1050-1100	15672020	000144	CHEM. LABORATOR	31/01/20	383.57	1.00	383.57
91301	MICHADLO MAGNETICKE	15682020	000144	CHEM. LABORATOR	31/01/20	3316.01	5.00	16580.05
91301	MICHADLO MAGNETICKE	15692020	000144	CHEM. LABORATOR	31/01/20	3315.98	1.00	3315.98
91301	TUZKOVY PH-METR	15702020	000144	CHEM. LABORATOR	31/01/20	1128.32	3.00	3384.96
91301	TUZKOVY PH-METR	15712020	000144	CHEM. LABORATOR	31/01/20	1128.33	1.00	1128.33
91301	TUZKOVY PH-METR	15722020	000144	CHEM. LABORATOR	31/01/20	2887.30	3.00	8661.90
91301	TUZKOVY PH-METR	15732020	000144	CHEM. LABORATOR	31/01/20	2887.31	1.00	2887.31
91301	TEPLOMER OBALOVY -10	15742020	000144	CHEM. LABORATOR	31/01/20	332.62	19.00	6319.78
91301	TEPLOMER OBALOVY -10	15752020	000144	CHEM. LABORATOR	31/01/20	332.80	1.00	332.80
91301	REFRAKTOMETR NA CUKR	15762020	000144	CHEM. LABORATOR	31/01/20	1450.54	4.00	5802.16
91301	REFRAKTOMETR NA CUKR	15772020	000144	CHEM. LABORATOR	31/01/20	1450.58	1.00	1450.58
91301	REFRAKTOMETR NA CUKR	15782020	000144	CHEM. LABORATOR	31/01/20	1894.86	4.00	7579.44
91301	REFRAKTOMETR NA CUKR	15792020	000144	CHEM. LABORATOR	31/01/20	1894.86	4.00	7579.44

DOMN NAD 500, - KC

Odp.prac. Nazev	Inv.cislo	Pracoviste	Pracoviste - nazev	Zakazeno	Vstupni cena	Mnozstvi	Celk. cena	
91301	POLARIMETRICKA TRUBI	15812020	000144	CHEM. LABORATOR	31/01/20	5283.83	1.00	5283.83
91301	POLARIMETRICKA TRUBI	15812020	000144	CHEM. LABORATOR	31/01/20	5283.83	1.00	5283.83
91301	ANALYTICKE VAHY	15822020	000144	CHEM. LABORATOR	31/01/20	28320.05	2.00	56640.10
91301	ANALYTICKE VAHY	15832020	000144	CHEM. LABORATOR	31/01/20	33582.34	2.00	67164.68
91301	VODNI LAZEN 10L	15842020	000144	CHEM. LABORATOR	31/01/20	19059.92	1.00	19059.92
91301	VODNI LAZEN 7L	15852020	000144	CHEM. LABORATOR	31/01/20	21242.76	1.00	21242.76
91301	MIKROSTRICKA TUPA	15862020	000144	CHEM. LABORATOR	31/01/20	1414.73	4.00	5658.92
91301	MIKROSTRICKA TUPA	15872020	000144	CHEM. LABORATOR	31/01/20	1414.74	1.00	1414.74
91301	DIGITALNI TEPLOMER T	15882020	000144	CHEM. LABORATOR	31/01/20	563.86	6.00	3383.16
91301	MODELY MOLEKUL MINI	15892020	000144	CHEM. LABORATOR	31/01/20	1036.06	7.00	7252.42
91301	MODELY MOLEKUL MINI	15902020	000144	CHEM. LABORATOR	31/01/20	1036.08	1.00	1036.08
91301	MODELY MOLEKUL VELKY	15912020	000144	CHEM. LABORATOR	31/01/20	9460.99	1.00	9460.99
91301	MODELY MOLEKUL ORBIT	15922020	000144	CHEM. LABORATOR	31/01/20	1646.81	1.00	1646.81
91301	MODELY MOLEKUL ANORG	15932020	000144	CHEM. LABORATOR	31/01/20	876.94	7.00	6138.58
91301	MODELY MOLEKUL ANORG	15942020	000144	CHEM. LABORATOR	31/01/20	877.00	1.00	877.00
91301	STOJAN NASTAVITELNY	15952020	000144	CHEM. LABORATOR	31/01/20	1206.67	5.00	6033.35
91301	STOJAN NASTAVITELNY	15962020	000144	CHEM. LABORATOR	31/01/20	1206.69	1.00	1206.69
91301	CHROMATOGRAFICKA KOM	15972020	000144	CHEM. LABORATOR	31/01/20	9486.27	5.00	47431.35
91301	CHROMATOGRAFICKA KOM	15982020	000144	CHEM. LABORATOR	31/01/20	9486.32	1.00	9486.32
91301	SCHUDKY SKLAPECI POD	15992020	000144	CHEM. LABORATOR	31/01/20	13614.92	1.00	13614.92
91301	IONTOVE SELEKT. ELEKT	16002020	000144	CHEM. LABORATOR	31/01/20	15117.74	1.00	15117.74
91301	IONTOVE SELEKT. ELEKT	16012020	000144	CHEM. LABORATOR	31/01/20	15117.74	1.00	15117.74
91301	IONTOVE SELEKT. ELEKT	16022020	000144	CHEM. LABORATOR	31/01/20	15117.74	1.00	15117.74
91301	IONTOVE SELEKT. ELEKT	16032020	000144	CHEM. LABORATOR	31/01/20	15117.74	1.00	15117.74
91301	IONTOVE SELEKT. ELEKT	16042020	000144	CHEM. LABORATOR	31/01/20	15117.74	1.00	15117.74
91301	PRENSOVNY DATALOGGER	16052020	000144	CHEM. LABORATOR	31/01/20	23411.08	2.00	46822.16
91301	ROZHRANI PRO PRIPONE	16062020	000144	CHEM. LABORATOR	31/01/20	4924.70	2.00	9849.40
91301	NAHRADNI ZDROJ	16072020	000144	CHEM. LABORATOR	31/01/20	9840.93	2.00	19681.86
91301	NAHRADNI ZDROJ	16082020	000144	CHEM. LABORATOR	31/01/20	1282.60	2.00	2565.20
91301	PH SENZOR	16092020	000144	CHEM. LABORATOR	31/01/20	5569.63	1.00	5569.63
=====								
JmenoPrac					MOU-CHE IAB	CELKEM PRACOVNIK	710813.65	
=====								
91401	KATEDRA	15292020	000145	MULTIUCERNA	31/01/20	28785.90	1.00	28785.90
91401	ZAKOVSKY STUL	15302020	000145	MULTIUCERNA	31/01/20	13452.53	9.00	121072.77
91401	ZAKOVSKY STUL	15312020	000145	MULTIUCERNA	31/01/20	13452.61	1.00	13452.61

Odp.prac. Nazev	Inv.cislo	Pracoviste	Pracoviste - nazev	Zarazeno	Vstupni cena	Mnozstvi	Celk. cena
91401 ZAKOVSKA ZIDLE	15322020	000145	MULTIUCBNA	31/01/20	5202.39	19.00	98845.41
91401 ZAKOVSKA ZIDLE	15332020	000145	MULTIUCBNA	31/01/20	5202.49	1.00	5202.49
91401 SOUPRAVA PRO BEZDRAT	15342020	000145	MULTIUCBNA	31/01/20	33667.04	1.00	33667.04
91401 REPRODUKTOR	15362020	000145	MULTIUCBNA	31/01/20	7625.42	1.00	7625.42
91401 PC LENOVO	15372020	000145	MULTIUCBNA	31/01/20	26340.85	19.00	500476.15
91401 PC LENOVO	15382020	000145	MULTIUCBNA	31/01/20	26340.91	1.00	26340.91
91401 LCD MONITOR 24	15392020	000145	MULTIUCBNA	31/01/20	8885.87	19.00	168831.53
91401 LCD MONITOR 24	15402020	000145	MULTIUCBNA	31/01/20	8886.01	1.00	8886.01
91401 SWITC PRO PROPOJENI	15412020	000145	MULTIUCBNA	31/01/20	30477.48	1.00	30477.48

CELKEM PRACOVNIK 1043663.72

MOU-MUL UCE

JmenoPrac	MU-MUL UCE	DROBNOCHOV BIOL	31/01/20	25946.03	2.00	51892.06
91501 PC PRITODOVEDA	15422020	DROBNOCHOV BIOL	31/01/20	25946.03	2.00	51892.06
91501 BEZDRATOVY SENZOR CO	16242020	DROBNOCHOV BIOL	31/05/20	12729.20	1.00	12729.20
91501 BEZDRATOVY SVETELNY	16252020	DROBNOCHOV BIOL	31/05/20	4464.90	1.00	4464.90
91501 OPTICKY SENZOR ROZPU	16262020	DROBNOCHOV BIOL	31/05/20	18387.16	1.00	18387.16
91501 SENZOR ETHANOLU	16272020	DROBNOCHOV BIOL	31/05/20	9193.58	1.00	9193.58
91501 RYCHLOREAGUJICI TEPL	16282020	DROBNOCHOV BIOL	31/05/20	1677.06	1.00	1677.06
91501 RYCHLOREAGUJICI TEPL	16292020	DROBNOCHOV BIOL	31/05/20	1677.06	1.00	1677.06
91501 RYCHLOREAGUJICI TEPL	16302020	DROBNOCHOV BIOL	31/05/20	1677.06	1.00	1677.06
91501 HLUBOKOMER S TEPLOME	16312020	DROBNOCHOV BIOL	31/05/20	29378.80	1.00	29378.80
91501 HLUBOKOMER S TEPLOME	16322020	DROBNOCHOV BIOL	31/05/20	8000.52	1.00	8000.52
91501 GEJGER MULDEROV POCI	16332020	DROBNOCHOV BIOL	31/05/20	12729.20	1.00	12729.20
91501 DIGITALNI VAHY	16342020	DROBNOCHOV BIOL	31/05/20	31297.86	1.00	31297.86
91501 SENZOR EKG	16352020	DROBNOCHOV BIOL	31/05/20	6020.96	1.00	6020.96
91501 SENZOR TEPOVE FREKVE	16362020	DROBNOCHOV BIOL	31/05/20	5031.18	1.00	5031.18
91501 SENZOR DECHOVE INTEN	16372020	DROBNOCHOV BIOL	31/05/20	12729.20	1.00	12729.20
91501 SENZOR KREVINHO TLAK	16382020	DROBNOCHOV BIOL	31/05/20	6323.46	1.00	6323.46
91501 PRESNY PH/ORP/ISE ZE	16392020	DROBNOCHOV BIOL	31/05/20	4404.40	1.00	4404.40
91501 ISE OXID OHLICITY	16402020	DROBNOCHOV BIOL	31/05/20	14285.26	1.00	14285.26
91501 ISE VARNIK	16412020	DROBNOCHOV BIOL	31/05/20	11497.42	1.00	11497.42
91501 ISE DRASLIK	16422020	DROBNOCHOV BIOL	31/05/20	11497.42	1.00	11497.42
91501 ISE DUSICNANY	16432020	DROBNOCHOV BIOL	31/05/20	11497.42	1.00	11497.42
91501 ISE CHLOR	16442020	DROBNOCHOV BIOL	31/05/20	11497.42	1.00	11497.42
91501 ISE AMONIUM	16452020	DROBNOCHOV BIOL	31/05/20	11497.42	1.00	11497.42
91501 ORP ELEKTRODA	16462020	DROBNOCHOV BIOL	31/05/20	2364.34	1.00	2364.34

Odp.Prac. Nazev	Inv.cislo	Pracoviste	Pracoviste	nazev	Zarazeno	Vstupni cena	Mnozstva	Celk. cena
91501	MIKROSKOP DIGITALNI	16922020	000160	DROBNOCHOV BIOL	30/06/20	18224.87	15.00	273373.05
91501	MIKROSKOP DIGITALNI	16802020	000160	DROBNOCHOV BIOL	30/06/20	18224.85	1.00	18224.85
91501	MIKROSKOP STEREO SKOP	16812020	000160	DROBNOCHOV BIOL	30/06/20	19669.16	15.00	295037.40
91501	MIKROSKOP STEREO SKOP	16822020	000160	DROBNOCHOV BIOL	30/06/20	19669.08	1.00	19669.08
91501	MIKROSKOP DIGITALNI	16832020	000160	DROBNOCHOV BIOL	30/06/20	4750.46	1.00	4750.46
91501	SOPRAVA PRO POKUSY-	16842020	000160	DROBNOCHOV BIOL	30/06/20	4469.74	1.00	4469.74
91501	MIKROSKOP USB	16852020	000160	DROBNOCHOV BIOL	30/06/20	4965.84	1.00	4965.84
91501	PREPARACNI SOPRAVA	16862020	000160	DROBNOCHOV BIOL	30/06/20	1252.20	15.00	18783.00
91501	PREPARACNI SOPRAVA	16872020	000160	DROBNOCHOV BIOL	30/06/20	1252.18	1.00	1252.18
91501	KATEDRA	16952020	000160	DROBNOCHOV BIOL	31/07/20	10170.28	1.00	10170.28
91501	ZIDLE UCITELSKA	16962020	000160	DROBNOCHOV BIOL	31/07/20	3335.59	1.00	3335.59
91501	STUL DIENSKY	16972020	000160	DROBNOCHOV BIOL	31/07/20	6821.74	8.00	54573.92
91501	STUL DIENSKY	16982020	000160	DROBNOCHOV BIOL	31/07/20	6821.72	1.00	6821.72
91501	ZIDLE HLINIKOVA	16992020	000160	DROBNOCHOV BIOL	31/07/20	1327.15	18.00	23888.70
91501	KATEDRA MULTIMEDIALN	17002020	000160	DROBNOCHOV BIOL	31/07/20	27037.93	1.00	27037.93
91501	STUL MYCI	17012020	000160	DROBNOCHOV BIOL	31/07/20	39491.85	1.00	39491.85
91501	ZIDLE OTOCNA	17022020	000160	DROBNOCHOV BIOL	31/07/20	2343.63	1.00	2343.63
91501	STUL ZAKOVSKY DVOUMI	17032020	000160	DROBNOCHOV BIOL	31/07/20	24014.17	14.00	336198.38
91501	STUL ZAKOVSKY DVOUMI	17042020	000160	DROBNOCHOV BIOL	31/07/20	24014.10	1.00	24014.10
91501	ZIDLE ZAKOVSKA STOHO	17052020	000160	DROBNOCHOV BIOL	31/07/20	1289.91	29.00	37407.39
91501	ZIDLE ZAKOVSKA STOHO	17062020	000160	DROBNOCHOV BIOL	31/07/20	1289.86	1.00	1289.86
91501	SKRIN HORNI CAST SKL	17072020	000160	DROBNOCHOV BIOL	31/07/20	11410.79	1.00	11410.79
91501	SKRIN HORNI CAST SKL	17082020	000160	DROBNOCHOV BIOL	31/07/20	9451.12	1.00	11410.78
91501	SKRIN DVOUDVEROVA	17092020	000160	DROBNOCHOV BIOL	31/07/20	9451.11	3.00	28353.36
91501	SKRIN DVOUDVEROVA	17102020	000160	DROBNOCHOV BIOL	31/07/20	10321.15	1.00	9451.11
91501	SKRIN CYRIVEROVA	17112020	000160	DROBNOCHOV BIOL	31/07/20	5581.40	2.00	20642.30
91501	SKRINOVY NASTAVEC	17122020	000160	DROBNOCHOV BIOL	31/07/20	5581.40	7.00	39069.80
91501	SKRINOVY NASTAVEC	17132020	000160	DROBNOCHOV BIOL	31/07/20	5581.38	1.00	5581.38
91501	REGAL PRIRDNI SKLAD	17142020	000160	DROBNOCHOV BIOL	31/07/20	7788.88	3.00	23366.64
91501	REGAL SKLAD 2	17152020	000160	DROBNOCHOV BIOL	31/07/20	7789.05	5.00	38945.25
91501	REGAL SKLAD 2	17162020	000160	DROBNOCHOV BIOL	31/07/20	7789.02	1.00	7789.02
91501	STUL POCITACOVY	17172020	000160	DROBNOCHOV BIOL	31/07/20	8992.48	2.00	17984.96
91501	SKRINKA	17182020	000160	DROBNOCHOV BIOL	31/07/20	7838.67	1.00	7838.67
91501	SKRINKA	17192020	000160	DROBNOCHOV BIOL	31/07/20	7838.66	1.00	7838.66
91501	ZIDLE KANCELARSKA CA	17202020	000160	DROBNOCHOV BIOL	31/07/20	4316.64	1.00	4316.64
91501	ZIDLE KANCELARSKA CA	17212020	000160	DROBNOCHOV BIOL	31/07/20	4316.63	1.00	4316.63
91501	LAVICKA SATNI	17222020	000160	DROBNOCHOV BIOL	31/07/20	13891.33	4.00	55565.32

SK. STATER OPAVA
MAJETER 20.02 (P)
EMG.....107

DMN NAD 500,- Kc

Strana: 5

Dne: 31/08/2020

Odp.prac.	Nazev	Inv.cislo	Pracoviste	Pracoviste	nazev	Zarazeno	Vstupni cena	Mnozstvi	Celk. cena
91501	LAVICKA SATNI	17232020	000160		DROBNOCHOV BIOL	31/07/20	13891.34	1.00	13891.34
91501	VESAK	17242020	000160		DROBNOCHOV BIOL	31/07/20	3101.23	1.00	3101.23
91501	SKRINKA HORNI ZAVESN	17252020	000160		DROBNOCHOV BIOL	31/07/20	3101.23	1.00	3101.23
91501	DRZAK SUSENI HADRY	17262020	000160		DROBNOCHOV BIOL	31/07/20	1884.74	1.00	1884.74
91501	KABINET 10 SD	17272020	000160		DROBNOCHOV BIOL	31/07/20	3063.72	1.00	3063.72
91501	KABINET 10 SD	17282020	000160		DROBNOCHOV BIOL	31/07/20	3063.71	1.00	3063.71
91501	KRABICE CELODREVENA	17292020	000160		DROBNOCHOV BIOL	31/07/20	763.34	19.00	14503.46
91501	KRABICE CELODREVENA	17302020	000160		DROBNOCHOV BIOL	31/07/20	763.33	1.00	763.33
91501	VODNI SIT TRIANGULAR	17312020	000160		DROBNOCHOV BIOL	31/07/20	1235.89	2.00	2471.78
91501	PAVETNI DESKA	17322020	000160		DROBNOCHOV BIOL	31/07/20	6676.78	1.00	6676.78
91501	ROZVADEC SK	17362020	000160		DROBNOCHOV BIOL	31/07/20	36748.57	1.00	36748.57
91501	PZTS	17372020	000160		DROBNOCHOV BIOL	31/07/20	36141.01	1.00	36141.01
91501	CTECTA CIPU RFID	17382020	000160		DROBNOCHOV BIOL	31/07/20	16764.55	1.00	16764.55

CELKEM PRACOVNIK 1934906.07

MOU-POM BIO

CELKEM STREDISKO 3689383.44

Zá-Stř

00-910

SK. STATEK OPAVA
MAJETER 20.02 (p)
EMG.....I07

DMN NAD 500,- Kc

Strana: 6

Dne: 31/08/2020

Odp.prac. Nazev

Inv.cislo Pracoviste Pracoviste - nazev Zarazeno

Vstupni cena Mnozstvi

Celk. cena

CELKEM PODNIK 3689383.44

Konec sestavy

Odp.prac.	JmenoPrac	Pracoviste	Pracoviste	nazev	Inv.cislo	Zarazeno	Nazev	Mnozstvi	Celk.cena
93001	S001-SKLENIK	000171	S001-SKLENIK		16482020	30/06/20	PRACOVNI STUL MONTOVANY	2.00	26409.46
93001	S001-SKLENIK	000171	S001-SKLENIK		16492020	30/06/20	PRACOVNI STUL MONTOVANY	1.00	13204.74
93001	S001-SKLENIK	000171	S001-SKLENIK		16502020	30/06/20	SKRIN PLECHOVA NA CHEMICALIE	1.00	10827.88
93001	S001-SKLENIK	000171	S001-SKLENIK		16512020	30/06/20	SKRIN OCELOVA	4.00	30635.00
93001	S001-SKLENIK	000171	S001-SKLENIK		16522020	30/06/20	SKRIN OCELOVA	1.00	7658.73
93001	S001-SKLENIK	000171	S001-SKLENIK		16532020	30/06/20	SKRINKA SATNI ZDVOJENA S LAVICKOU	7.00	58232.86
93001	S001-SKLENIK	000171	S001-SKLENIK		16542020	30/06/20	SKRINKA SATNI ZDVOJENA S LAVICKOU	1.00	8319.00
93001	S001-SKLENIK	000171	S001-SKLENIK		16552020	30/06/20	STUL KANCELARSKY	2.00	4225.52
93001	S001-SKLENIK	000171	S001-SKLENIK		16562020	30/06/20	STUL KANCELARSKY	1.00	4225.52
93001	S001-SKLENIK	000171	S001-SKLENIK		16572020	30/06/20	STUL ZAHRADNICKY PEVNY PESTEBNI	13.00	139045.79
93001	S001-SKLENIK	000171	S001-SKLENIK		16582020	30/06/20	STUL ZAHRADNICKY PEVNY PESTEBNI	1.00	10695.89
93001	S001-SKLENIK	000171	S001-SKLENIK		16592020	30/06/20	STUL ZAHRADNICKY PP 4300x800	13.00	155182.04
93001	S001-SKLENIK	000171	S001-SKLENIK		16602020	30/06/20	STUL ZAHRADNICKY PP 3100x800	1.00	11937.07
93001	S001-SKLENIK	000171	S001-SKLENIK		16612020	30/06/20	STUL ZAHRADNICKY PP 3100x800	1.00	10748.66
93001	S001-SKLENIK	000171	S001-SKLENIK		16622020	30/06/20	STUL ZAHRADNICKY PP 4000x1600	1.00	33223.12
93001	S001-SKLENIK	000171	S001-SKLENIK		16632020	30/06/20	STUL ZAHRADNICKY PP 4000x1600	2.00	66446.24
93001	S001-SKLENIK	000171	S001-SKLENIK		16642020	30/06/20	STUL ZAHRADNICKY PP 4000x1600	1.00	16611.55
93001	S001-SKLENIK	000171	S001-SKLENIK		16652020	30/06/20	STUL ZAHRADNICKY PP 4300x1600	5.00	95338.20
93001	S001-SKLENIK	000171	S001-SKLENIK		16662020	30/06/20	STUL ZAHRADNICKY PP 4300x1600	1.00	19067.61
93001	S001-SKLENIK	000171	S001-SKLENIK		16672020	30/06/20	STUL ZAHRADNICKY PP 4600x1600	3.00	64175.01

CELKEM PRACOVISTE 734737.80

Odp.prac.	JmenoPrac	Pracoviste	Pracoviste	nazev	Inv.cislo	Zarazeno	Nazev	Mnozstvi	Celk. cena
93002	S002-SKLENIK	000172	S002-SKLENIK		16682020	30/06/20	STUL PRACOVNI SVAROVANY	7.00	57119.86
93002	S002-SKLENIK	000172	S002-SKLENIK		16692020	30/06/20	STUL PRACOVNI SVAROVANY	1.00	8159.99
93002	S002-SKLENIK	000172	S002-SKLENIK		16702020	30/06/20	SEDACKA OTOCNA DREVENA	15.00	46919.85
93002	S002-SKLENIK	000172	S002-SKLENIK		16712020	30/06/20	SEDACKA OTOCNA DREVENA	1.00	3128.03
93002	S002-SKLENIK	000172	S002-SKLENIK		16722020	30/06/20	ZIDLE PRUZNA JEDNACI	1.00	3399.99
93002	S002-SKLENIK	000172	S002-SKLENIK		16732020	30/06/20	SKRIN OCELOVA	4.00	23935.96
93002	S002-SKLENIK	000172	S002-SKLENIK		16742020	30/06/20	SKRIN OCELOVA	1.00	5983.97
93002	S002-SKLENIK	000172	S002-SKLENIK		16752020	30/06/20	STUL POCITACOVY	1.00	11287.97
93002	S002-SKLENIK	000172	S002-SKLENIK		16762020	30/06/20	SKRINKA SATNI	8.00	68543.84
93002	S002-SKLENIK	000172	S002-SKLENIK		16772020	30/06/20	SKRINKA SATNI	1.00	8567.99
93002	S002-SKLENIK	000172	S002-SKLENIK		16782020	30/06/20	STUL KANCELARSKY	4.00	17407.96

CELKEM PRACOVISTE 254455.41

SK. STATEK OPAVA
MAJETEK 21.04 (p)
EMG

DDMN DLE PRACOVIST

Strana: 3

Odp.prac.	JmenoPrac	Pracoviste	Pracoviste	nazev Inv.cislo	Zarazeno	Nazev	Mnozstvi	Celk. cena
93003	TESTACKA	000173	TESTACKA	17562021	14/06/21	PRACOVNI STUL KATEDRA	1.00	13131.53
93003	TESTACKA	000173	TESTACKA	17572021	14/06/21	PRACOVNI STUL KABINET	1.00	7626.78
93003	TESTACKA	000173	TESTACKA	17582021	14/06/21	PRACOVNI STUL KABINET	1.00	7626.79
93003	TESTACKA	000173	TESTACKA	17592021	14/06/21	ZIDLE KANCELARSKA	3.00	9227.64
93003	TESTACKA	000173	TESTACKA	17602021	14/06/21	ZIDLE KANCELARSKA	19.00	32904.01
93003	TESTACKA	000173	TESTACKA	17612021	14/06/21	ZIDLE UCEBNA	1.00	1731.76
93003	TESTACKA	000173	TESTACKA	17622021	14/06/21	STUL UCEBNA	5.00	24609.60
93003	TESTACKA	000173	TESTACKA	17632021	14/06/21	STUL UCEBNA	1.00	4921.90
93003	TESTACKA	000173	TESTACKA	17642021	14/06/21	STUL UCEBNA	2.00	4686.98
93003	TESTACKA	000173	TESTACKA	17652021	14/06/21	DATOVY ROZVADEC STRUKTUR. KABELAZE	1.00	10911.91
93003	TESTACKA	000173	TESTACKA	17662021	14/06/21	ZRCADLO	1.00	1941.03
93003	TESTACKA	000173	TESTACKA	17672021	14/06/21	ZRCADLO	1.00	1941.04
93003	TESTACKA	000173	TESTACKA	17682021	14/06/21	ZRCADLO	7.00	7126.14
93003	TESTACKA	000173	TESTACKA	17692021	14/06/21	ZRCADLO	1.00	1018.03

CELKEM PRACOVISTE 129405.14

SK.STATEK OPAVA
MAJETERK 21.04 (p)

EMG .LV9

Odd.prac. JmenoPrac

Pracoviste Pracoviste - nazev Inv.cislo Zatazeno Nazev

Mozstvi

Celk. cena

CELKEM PODNIK 1118598.35

Konec sestavy