

V evidenci smluv HZS JmK ev.č.: 62-2-2985

Příloha č. 1 **Identifikační údaje smluvních stran a seznam poskytovaných služeb**

Článek I.

Identifikační údaje smluvních stran

ZHOTOVITEL

SITA CZ a.s.

Španělská 10/1073, 120 00 Praha 2 Vinohrady
zapsaná v OR, vedeném Městským soudem v Praze, oddíl B., vložka 9378

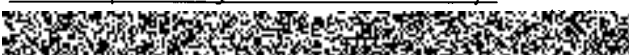
IČ: 25638955

DIČ: CZ25638955

zastupuje: Bc. Jakub Vach, na základě plné moci



Provoz provádějící smluvené služby:



Adresa pro zasílání korespondence:

SITA CZ a.s., Holzova 14, 628 00 Brno

Osoby zmocněné zhotovitelem k jednání ve věcech plnění této smlouvy jsou:

a) ve věcech obchodních, smluvních a technických

Ing. Michal Mrkvica, poradce pro ekologii, tel.:



b) dispečink pro odvoz průmyslových odpadů

Ing. Martin Prokeš, operátor (svoz průmysl), tel.:



c) dispečink pro odvoz komunálních odpadů

Aleš Polcr, operátor, tel.:



OBJEDNATEL

Česká republika

Hasičský záchranný sbor Jihomoravského kraje

Zubatého 685/1, 614 00 Brno

325-Organizační složka státu

IČ: 70884099

zastupuje: plk. Ing. Jiří Pelikán, ředitel HZS Jihomoravského kraje



Provozovna objedávající smluvené služby:

Hasičský záchranný sbor Jihomoravského kraje

Lidická 61, 612 00 Brno

Adresa pro zasílání korespondence:

Hasičský záchranný sbor Jihomoravského kraje
Zubatého 1, 614 00 Brno

Adresa pro zasílání faktur:

➤ HZS JmK, Zubatého 1, 614 00 Brno

faktura č.1 - Územní odbor Brno (požární stanice)

Lidická 61, Brno
Hrázní 1, Brno
Tuřanka 115, Brno - Slatina
Wolkerova 142, Rosice
Nám. Míru 759, Židlochovice
Velké Lipky 252, Pozořice
Olbrachtova 839, Tišnov
Tesařovo nám. 7, Ivančice
Točná 5, Brno - Starý Lískovec

faktura č.2

Zubatého 1, Brno

faktura č.3

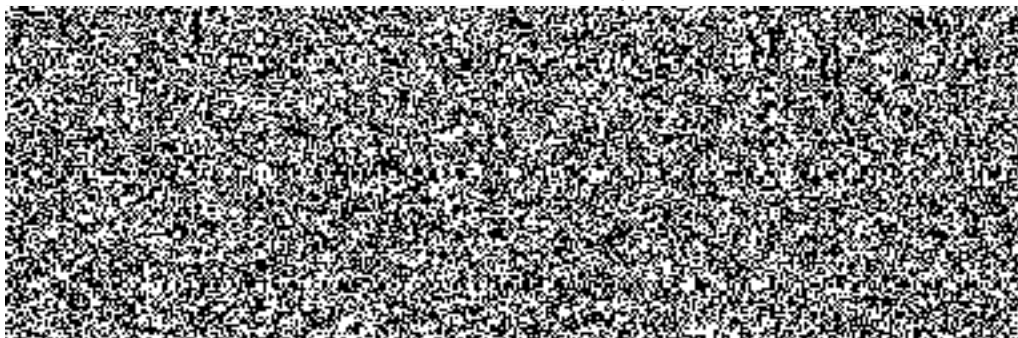
Štefánikova 32, Brno

faktura č.4

Školící středisko, Cihlářská 1, Tišnov

Osoby zmocněné objednatelem k jednání ve věcech plnění této smlouvy jsou:

a) ve věcech obchodních, smluvních a technických



Článek II.

Seznam poskytovaných služeb

Číslo služby	Název služby	Poskytována ANO/NE
1	Odběr průmyslových odpadů a druhotných surovin	ANO
2	Svoz komunálního odpadu	ANO
3	Odstranění odpadů	NE
4	Průmyslové čištění	NE
5	Přenechání přepravních a skladovacích nádob a kontejnerů k užívání	ANO
6	Poradenství v oblasti životního prostředí	NE
7	Přeprava odpadů a nebezpečných věcí	NE

1108

Článek III.

Ostatní ujednání

Není-li stanoveno jinak, aktuálně platná příloha nahrazuje v plném rozsahu přílohu časově předcházející, a to s účinností ode dne 1.7.2011

V Brně dne 23.5.2011

SITA CZ a.s.
Divize Jih



Za zhotovitele:

Bc. Jakub Vach
vedoucí oddělení prodeje služeb
SITA CZ a.s., Divize Jih
na základě plné moci

V Brně dne 30. 05. 2011

Česká republika
Hasičský záchranný sbor
kraje
státního 1



Za objednatele:

plk. Ing. Jiří Pelikán
ředitel HZS Jihomoravského kraje

10

11

V evidenci smluv HZS JmK ev.č.: 62-2-2985

Příloha č. 2

Cenová ujednání a podmínky poskytování služby

Služba č. 2 – Svoz komunálního odpadu

Článek I.

Místo a způsob provádění služby

- 1.1. Místem předání (převzetí) odpadů jsou areály firmy objednatele.
- 1.2. V případě, že objednatel nepoužívá vlastní svozové nádoby na komunální odpad, přenechá zhotovitel objednateli ode dne účinnosti této smlouvy protokolárně do užívání smluvený počet svozových nádob. Objednatel zodpovídá po dobu životnosti dodaných nádob, za jejich případné poškození, zničení či ztrátu, zaviněnou objednatelem. Při poškození, zničení či ztrátě nádoby je objednatel, v případě vlastního zavinění, povinen požádat zhotovitele o opravu, výměnu nebo doplnění na vlastní náklady. Objednatel je povinen při ukončení platnosti smlouvy vrátit zhotoviteli svozové nádoby v nepoškozeném a provozuschopném stavu s opotřebením, které je úměrné obvyklému použití, pokud se smluvní strany nedohodnou jinak.
- 1.3. Objednatel je povinen umístit svozové nádoby na takovém místě, aby bylo možno s nimi ve smluvený den svozu snadno manipulovat (v zimním období zajistit také odklizení sněhu). Pokud se tak nestane, neodpovídá zhotovitel za neuskutečněný odvoz.
- 1.4. Svazové nádoby, které jsou běžně umístěny mimo dosah osádky svozového vozidla je objednatel povinen v den svozu přemístit na okraj chodníku nebo vozovky. Zhotovitel v tomto případě nezodpovídá za přemístění vyprázdněné nádoby na její původní stanoviště.
- 1.5. Zhotovitel je povinen svazové nádoby vyprázdnit v dohodnutý den svozu. V případě, že den pravidelného svozu odpadu případně na den pracovního klidu, provede zhotovitel svoz v náhradním termínu. Ve výjimečných případech (zimní kalamita, povodeň, porucha vozidla apod.), kdy není možno službu provést, provede zhotovitel službu v náhradním termínu, po dohodě s objednatelem.
- 1.6. Bude-li svazová nádoba obsahovat jiný odpad než komunální (např. stavební suť, nebezpečný odpad apod.), neprovede zhotovitel vyprázdnění nádoby a oznámí tuto skutečnost objednateli, který je povinen sám na svůj náklad a riziko zabezpečit odstranění těchto odpadů.
- 1.7. Počet svozových nádob, četnost svozu:

- Svoz a odstranění komunálního odpadu**

Stanoviště	Komodita	Typ nádoby	Počet nádob ks	Počet odvozů za rok	Cena svoz (Kč/ks/rok / příp.za svoz) bez DPH	Celkem Kč/rok bez DPH	Poznámka
Lidická 61, Brno	SKO	1100 l	4	52x			
Hrázní 1, Brno	SKO	240 l	1	52x			
Tuřanka 115, Brno - Slatina	SKO	240 l	1	52x			
Wolkerova 142, Rosice	SKO	240 l	1	52x			
Nám. Míru 759, Židlochovice	SKO	240 l	1	52x			
Velké Lipky 252, Pozořice	SKO	240 l	1	52x			
Olbrachtova 839, Tišnov	SKO	240 l	1	52x			nahrazuje původní smlouvu č. 5000076
Cihlářská 1, Tišnov - školící středisko	SKO	1100l	1	26x			nahrazuje původní smlouvu č. 5000076
Tesařovo nám. 7, Ivančice	SKO	240 l	1	52x			svoz od 1.3.2012
Točná 5, Brno - Starý Lískovec	SKO	240 l	1	52x			svoz od 1.9.2011
Štefánikova 32, Brno	SKO	1100 l	1	26x			
Zubatého 1, Brno	SKO	1100 l	2	52x			
Celkem BEZ DPH						92 498,00 Kč	

Pozn: Veškeré uvedené nádoby jsou v pronájmu. Cena je uvedena včetně pronájmu nádob.

Hodnota pronajatých nádob:

Plastová popelnice, objem 240 l, barva černá – 1.199,- Kč

Plastový kontejner, objem 1100 l, barva černá, modrá, žlutá – 6.990,- Kč

- **Svoz a odstranění separovaného odpadu**
a) **Svoz a odstranění v režii SITA CZ**

Stanoviště	Komodita	Typ nádoby	Počet nádob ks	Počet odvozů za rok	Cena svoz (Kč/ks/rok /přip.za svoz) bez DPH	Celkem Kč/rok bez DPH	Poznámka
Lidická	PLAST	1100 l	2	12x			
Lidická	PAPÍR	1100 l	2	12x			
Zubatého	PAPÍR	1100 l	2	12x			
Celkem BEZ DPH						4 278,00 Kč	

Pozn: Veškeré uvedené nádoby jsou v pronájmu. Cena je uvedena včetně pronájmu nádob.

b) Svoz v režii HZS JmK, odstranění v režii SITA CZ

PLAST: zdarma

PAPÍR: zdarma

Místo předání odpadu: LC Brno, Holzova 14
provoz Tišnov, Wágnerova 1543

Článek II.

Platební podmínky

- 2.1. Cena za provedenou službu bude hrazena formou **čtvrtletní** platby dle Smlouvy o poskytování služeb v oblasti životního prostředí.

Článek III.

Cenová ujednání

- 3.1. Ceny svozu:

Viz. článek I, odstavec 1.7.

- 3.2. Ke všem cenám uvedeným v článku III. této přílohy bude připočtena DPH ve výši dle příslušných právních předpisů právně účinných ke dni data uskutečnění zdanitelného plnění.

Článek IV.

Ostatní ujednání

- 4.1. Ostatní podmínky poskytování sjednané služby jsou stanoveny Smlouvou o poskytování služeb v oblasti životního prostředí.
- 4.2. Není-li stanoveno jinak, aktuálně platná příloha nahrazuje v plném rozsahu přílohu časově předcházející, a to s účinností ode dne 1.7.2011.

V Brně dne 23.5.2011



Za zhotovitele:

Bc. Jakub Vach
vedoucí oddělení prodeje služeb
SITA CZ a.s., Divize Jih
na základě plné moci

30. 05. 2011

V Brně dne



Česká republika
Hasičský záchranný sbor
Jihomoravského kraje
4 00 Brno, Zubatého 1
10

Za objednatele:

plk. Ing. Jiří Pelikán
ředitel HZS Jihomoravského kraje

Příloha č. 2

Cenová ujednání a podmínky poskytování služby

Služba č. 5 – Přenechání přepravních a skladovacích nádob a kontejnerů k užívání

Článek I.

Místo a způsob provádění služby

- 1.1. Zhotovitel ode dne účinnosti této přílohy přenechá objednateli k užívání smluvený počet kusů přepravních a skladovacích nádob a kontejnerů (dále jen „nádob“).
- 1.2. Zhotovitel předá objednateli smluvené nádoby v předepsaném technickém stavu na základě předávacího protokolu o počtu nádob přenechaných k užívání.
- 1.3. Objednatel je povinen pečovat o to, aby na nádobách předaných do užívání nevznikla škoda a je povinen při ukončení užívání vrátit zhotoviteli nádoby v nepoškozeném a provozuschopném stavu s opotřebením, vzniklým obvyklým použitím, pokud se smluvní strany nedohodnou jinak.
- 1.4. Škody na nádobách, způsobené objednatelem, opraví tento na vlastní náklady, případně nechá opravit zhotovitelem za úplaty. V případě neopravitelné škody způsobené objednatelem je tento povinen zhotoviteli uhradit peněžitě vzniklou škodu, a to ve výši odpovídající plné tržní hodnotě nádoby ve výši dle čl. 3.1.
- 1.5. Nádoby smí objednatel používat výhradně ke shromažďování odpadů, předávaných zhotoviteli na základě smluvních vztahů. Objednatel nesmí přenechat nádoby k užívání jiné osobě bez písemného souhlasu zhotovitele.
- 1.6. Zhotovitel je oprávněn požadovat přístup k poskytnutým nádobám za účelem kontroly, zda objednatel tyto užívá smluveným způsobem.
- 1.7. Dopravu nádob k objednateli i zpět ke zhotoviteli (při ukončení nebo přerušení užívání) hradí objednatel.

Článek II.

Platební podmínky

- 2.1. Cena za provedenou službu bude hrazena formou čtvrtletní platby, dle Smlouvy o poskytování služeb v oblasti životního prostředí.

Článek III.

Cenová ujednání

- 3.1. Ceny za poskytnutí nádob:

Veškeré uvedené nádoby jsou v pronájmu.

Hodnota nádob je uvedena v Příloze č. 2, služba č. 2 – svoz komunálního odpadu, odstavec 1.7.

Typ nádoby	Počet kusů	Pozn.
1100 l	14	8ks komunál / 2ks plast / 4ks papír
240 l	8	komunál

- 3.2. V případě porušení ustanovení čl. 1.5. této přílohy se objednatel zavazuje zaplatit zhotoviteli smluvní pokutu ve výši, jež odpovídá poměrné ceně za 60 dnů užívání nádoby dle čl. 3.1. za každé takovéto porušení, a to na základě faktury, vystavené zhotovitelem se splatností 14-ti dnů od zjištění porušení tohoto ustanovení. Uvedená smluvní pokuta se týká každého kusu užívané nádoby samostatně. Zaplacením uvedené smluvní pokuty není dotčeno právo zhotovitele na náhradu škody, vzniklé v souvislosti s porušením předmětného ustanovení.

Článek IV.

Ostatní ujednání

- 4.1. Ostatní podmínky poskytování sjednané služby jsou stanoveny Smlouvou o poskytování služeb v oblasti životního prostředí.
- 4.2. Není-li stanoveno jinak, aktuálně platná příloha nahrazuje v plném rozsahu přílohu časově předcházející, a to s účinností ode dne podpisu přílohy posledním z účastníků.
- 4.3. Nedílnou součástí této přílohy je předávací protokol s uvedeným počtem nádob, přenechaných zhotovitelem objednateli k užívání. Při změně počtu užívaných nádob bude vždy vystaven nový předávací protokol, jež nahradí protokol předcházející.

V Brně dne 23.5.2011



Za zhotovitele:
Bc. Jakub Vach
vedoucí oddělení prodeje služeb
SITA CZ a.s., Divize Jih
na základě plné moci

V Brně dne 30. 05. 2011



Za objednatele:
plk. Ing. Jiří Pelikán
ředitel HZS Jihomoravského kraje