

**Obec Starý Kolín**

sídlo : Náměstí 117, 281 23 Starý Kolín

IČO: 00235741

DIČ: CZ00235741

zastoupená **Lubošem Železným**, starostou

bankovní spojení: Komerční banka, a.s.

číslo účtu: 4022151/0100

(„**Vlastník**“)

a

**CETIN a.s.**

sídlo: Českomoravská 2510/19, Libeň, 190 00 Praha 9

IČO: 04084063

DIČ: CZ04084063

zapsaná v obchodním rejstříku vedeném Městským soudem v Praze, odd. B, vložka 20623

zastoupená na základě plné moci společností **ATW Brno s.r.o.**

sídlo: Kuřimská 1503/42, 621 00 Brno

IČO: 28272684

DIČ: CZ28272684

zapsaná v obchodním rejstříku vedeném Krajským soudem v Brně pod sp. zn. C 57816

jednající **Martinem Králem**, jednatelem („**CETIN**“)

(Vlastník a CETIN jednotlivě dále jako „**Strana**“, společně jako „**Strany**“) uzavřeli

**SMLOUVU O ZŘÍZENÍ SLUŽEBNOSTI**

(„**Smlouva**“)

**ČI. I****Úvodem**

1. Vlastník vlastní pozemky parc. č. 1325/1, 1326/4, 1557/1, 1557/3, 1605, 1623/1, 1623/15, 1623/17, 1623/31, 1623/34, 2438, 2528, 2629, 2631, 2632, 2635, 2641, 2650 zapsané na LV č. 10001, pro katastrální území Starý Kolín, obec Starý Kolín, u Katastrálního úřadu pro Středočeský kraj, katastrální pracoviště Kolín, („**Pozemek**“).
2. CETIN je podnikatelem ve smyslu příslušných ustanovení zákona č. 127/2005 Sb., o elektronických komunikacích a o změně některých souvisejících zákonů, ve znění pozdějších předpisů („**ZEK**“) a zajišťuje síť elektronických komunikací. Na Pozemku je umístěno podzemní komunikační vedení veřejné komunikační sítě [HDPE trubky a jejich příslušenství, trubičkový systém, optické kabely, optické kabelové spojky, chráničky] („**Komunikační vedení a zařízení**“).
3. Stavba a umístění Komunikačního vedení a zařízení na Pozemku jsou spolufinancovány Evropskou unií – Evropským fondem pro regionální rozvoj v rámci Operačního programu podnikání a inovace pro konkurenceschopnost.

## ČI. II Předmět Smlouvy

1. Vlastník zřizuje ve prospěch společnosti CETIN k Pozemku služebnost **umístění a provozování** Komunikačního vedení a zařízení v rozsahu geometrického plánu č. 1152-322/2023 ze dne 23.6.2023 a č. 1128-764/2021 ze dne 29.8.2023, které jsou Přílohou č. 1 Smlouvy („**Služebnost**“).
2. CETIN Služebnost přijímá a Vlastník nebude jejímu výkonu bránit.
3. Služebnost je sjednána na dobu neurčitou.

## ČI. III Náhrada

1. CETIN se zavazuje, že za Služebnost Vlastníkovi zaplatí náhradu ve výši **199.100,- Kč** (slovy: *jednostodevadesátdevěttisícjednosto korun českých*) („**Náhrada**“). Je-li Vlastník plátcem DPH, bude k Náhradě připočtena daň z přidané hodnoty ve výši stanovené platným právním předpisem.
2. CETIN zaplatí náhradu Vlastníkovi na základě daňového dokladu („**Faktura**“). Vlastník vystaví Fakturu až poté, co mu bude doručeno vyrozumění katastrálního úřadu o provedení zápisu Služebnosti do katastru nemovitostí. Splatnost Faktury bude šedesát (60) dnů ode dne jejího doručení CETIN. Faktura Vlastníkem vystavená bude obsahovat (i) všechny náležitosti daňového dokladu dle zákona č. 235/2004 Sb., o dani z přidané hodnoty, ve znění pozdějších předpisů, (ii) ČÍSLO SAP a NÁZEV AKCE, tedy údaje uvedené v zápatí Smlouvy, (iii) Název projektu a registrační číslo projektu a (iv) text *„Projekt je spolufinancován Evropskou unií – Evropským fondem pro regionální rozvoj v rámci Operačního programu podnikání a inovace pro konkurenceschopnost“*. Fakturu Vlastník zašle na adresu společnosti CETIN uvedenou ve Smlouvě. Dnem uskutečnění zdanitelného plnění je den zápisu Služebnosti do katastru nemovitostí.

## ČI. IV. Práva a povinnosti

1. CETIN se zavazuje, že při výkonu oprávnění ze Služebnosti bude šetřit práv Vlastníka.
2. Po skončení prací uvede CETIN Pozemek na vlastní náklady do předchozího, popřípadě náležitého stavu.
3. Neuplatní se § 1263 občanského zákoníku; CETIN nenese náklady na udržování a zachování Pozemku.
4. Pokud by Vlastník ještě před zápisem Služebnosti do katastru nemovitostí převáděl na třetí osobu vlastnické právo k Pozemku nebo jeho části, pak Vlastník postoupí práva a povinnosti ze Smlouvy na nového vlastníka ve stejném rozsahu. CETIN uděluje k postoupení souhlas.

## ČI. V.

### Zápis Služebnosti do katastru nemovitostí

1. Služebnost vznikne dnem zápisu Služebnosti do katastru nemovitostí.
2. Návrh na zápis Služebnosti podá CETIN do šedesáti (60) dnů ode dne uzavření Smlouvy.
3. Vlastník podpisem Smlouvy uděluje společnosti CETIN plnou moc k podání návrhu na zápis Služebnosti do katastru nemovitostí.
4. Náklady na vyhotovení Smlouvy, geometrického plánu a správní poplatky za zápis Služebnosti do katastru nemovitostí uhradí CETIN.

## ČI. VI.

### Ujednání na závěr

1. Smlouva nabývá platnosti dnem podpisu oběma Stranami a účinnosti dnem následujícím po dni jejího uveřejnění dle zákona č. 340/2015 Sb., o zvláštních podmínkách účinnosti některých smluv, uveřejňování těchto smluv a o registru smluv (zákon o registru smluv), ve znění pozdějších předpisů („**Zákon o registru smluv**“). Vlastník se zavazuje nejpozději do dvaceti čtyř (24) dnů po uzavření Smlouvy uveřejnit její obsah a tzv. metadata a splnit další povinnosti v souladu se Zákonem o registru smluv. Vlastník se zavazuje doručit společnosti CETIN potvrzení o uveřejnění Smlouvy dle Zákonu o registru smluv vydané správcem registru smluv nejpozději následující den po jeho obdržení. Nebude-li Smlouva uveřejněna v souladu se Zákonem o registru smluv ani do tří (3) měsíců po jejím uzavření, zavazuje se Vlastník uzavřít se společností CETIN novou smlouvu, která svým obsahem bude hospodářsky odpovídat znění Smlouvy (příčemž určení lhůt, dob a termínů bude odpovídat tomuto principu a časovému posunu), a to do sedmi (7) dnů od doručení výzvy společnosti CETIN Vlastníkovi. Ujednání tohoto odstavce nabývá účinnosti okamžikem uzavření Smlouvy.
2. Strany ujednaly a potvrzují si, že změny Smlouvy sjednají výhradně písemně v listinné podobě.
3. Ze strany společnosti CETIN může v některých případech docházet ke zpracování osobních údajů Vlastníka. Pokud ke zpracování osobních údajů Vlastníka dojde (pouze v relevantních případech, nikoli vždy), je toto zpracování prováděno vždy v souladu s platnými právními předpisy. Konkrétní zásady a podmínky zpracování osobních údajů společností CETIN jsou dostupné na adrese <https://www.cetin.cz/zasady-ochrany-osobnich-udaju>.
4. Smlouva byla schválena zastupitelstvem obce Starý Kolín, usnesením č. 8/31/22 ze dne: 15. 6. 2022.
5. Smlouva obsahuje úplné ujednání o předmětu Smlouvy a všech náležitostech, které Strany měly a chtěly ve Smlouvě ujednat, a které považují za důležité pro závaznost Smlouvy. Žádný projev Stran učiněný při jednání o Smlouvě, ani projev učiněný po uzavření Smlouvy nesmí být vykládán v rozporu s výslovnými ustanoveními Smlouvy a nezakládá žádný závazek žádné ze Stran.

6. Smlouva je sepsána ve třech (3) vyhotoveních, po jednom (1) obdrží každá Strana a jedno (1) vyhotovení CETIN použije pro účely zápisu Služebnosti do katastru nemovitostí.
7. Součástí Smlouvy je Příloha č. 1 – geometrický plán č. 1152-322/2023 ze dne 23.6.2023 a č. 1128-764/2021 ze dne 29.8.2023

V Brně dne 27. 09. 2023

CETIN:



za **ATW Brno s.r.o.**  
Martin Král, jednatel

**ATW Brno s.r.o.** <sup>®</sup>  
Brno, Kuřimská 42, 62 100  
IČ: 28272684

Ve Starém Kolíně dne 16. 9. 2023

Vlastník:

Obec STARÝ KOLÍN

Obec Starý Kolín  
Luboš Železný, starosta



**VÝKAZ DOSAVADNÍHO A NOVÉHO STAVU ÚDAJŮ KATASTRU NEMOVITOSTÍ**

Dosavadní stav			Nový stav																
Označení pozemku parc. číslem	Výměra parcely		Druh pozemku	Označení pozemku parc. číslem	Výměra parcely		Druh pozemku	Typ stavby	Způsob využití	Způsob využití	Způsob využití	Způsob využití	Porovnání se stavem evidence právních vztahů						
	ha	m <sup>2</sup>			Způsob využití	ha							m <sup>2</sup>	Způsob využití	Způsob využití	Způsob využití	Způsob využití	Způsob využití	Způsob využití
1325/1													1325/1		10001				
1326/4													1326/4		10001				
1557/1													1557/1		10001				
1557/3													1557/3		10001				
1582/1													1582/1		900				
1605													1605		10001				
1623/1													1623/1		10001				
1623/15													1623/15		10001				
1623/16													1623/16		900				
1623/17													1623/17		10001				
1623/31													1623/31		10001				
1623/34													1623/34		10001				

Oprávněný: dle listin

Druh věcného břemene: dle listin

<p><b>GEOMETRICKÝ PLÁN pro</b> vymezení rozsahu věcného břemene k části pozemku</p>	<p align="center"><b>Geometrický plán ověřil úředně oprávněný zeměměřický inženýr:</b></p>	<p align="center"><b>Stejnopis ověřil úředně oprávněný zeměměřický inženýr:</b></p>
	<p>Jméno, příjmení: <b>Ing.Lenka Hollá</b></p>	<p>Jméno, příjmení:</p>
	<p>Číslo položky seznamu úředně oprávněných zeměměřických inženýrů: <b>2717/2015</b></p>	<p>Číslo položky seznamu úředně oprávněných zeměměřických inženýrů:</p>
	<p>Dne: <b>23.6.2023</b>      Číslo: <b>348/2023</b></p>	<p>Dne:      Číslo:</p>
<p>Náležitosti a přesnosti odpovídá právním předpisům.</p>	<p>Tento stejnopis odpovídá geometrickému plánu v elektronické podobě uloženému v dokumentaci katastrálního úřadu.</p>	<p><b>Ověření stejnopisu geometrického plánu v listinné podobě.</b></p>
<p>Vyhotovitel: <b>GK GEO2007, s.r.o.</b> <b>Vrchní 1</b> <b>691 63 Velké Němčice</b> <b>IČ: 27736458</b></p>	<p align="center"><b>Katastrální úřad souhlasí s očíslováním parcel.</b></p>	
<p>Číslo plánu: <b>1152-322/2023</b></p>	<p><b>Bc. Ludmila Sedláková</b></p>	
<p>Okres: <b>Kolín</b></p>	<p><b>KÚ pro Středočeský kraj</b></p>	
<p>Obec: <b>Starý Kolín</b></p>	<p><b>KP Kolín</b></p>	
<p>Kat. území: <b>Starý Kolín</b></p>	<p><b>PGP - 1135/2023-204</b></p>	
<p>Mapový list: <b>Kolín 2-9/33./34,Kut.Hora 2-0/12</b></p>	<p><b>2023.06.29 15:01:48 +02'00'</b></p>	
<p>Dosavadním vlastníkům pozemků byla poskytnuta možnost seznámit se v terénu s průběhem navrhovaných nových hranic, které byly označeny předepsaným způsobem:</p> <p align="center">----</p>		

## Seznam souřadnic (S-JTSK)

## Souřadnice pro zápis do KN

Číslo bodu	Y	X	KK
k.ú.Starý Kolín (755052)			
911-35	681903.81	1059847.27	3
911-92	681826.48	1059934.67	3
911-93	681866.07	1059916.40	3
1135-1	682059.88	1059711.26	3
1135-2	682059.44	1059711.02	3
1135-3	682058.29	1059713.11	3
1135-4	682058.07	1059713.30	3
1135-5	682057.90	1059713.29	3
1135-6	682054.57	1059711.59	3
1135-7	682051.69	1059711.65	3
1135-8	682047.18	1059712.68	3
1135-9	682043.18	1059713.20	3
1135-10	682037.57	1059713.42	3
1135-11	682031.54	1059713.03	3
1135-12	682027.37	1059712.18	3
1135-13	682022.68	1059710.52	3
1135-14	682022.48	1059709.50	3
1135-15	682010.49	1059705.05	3
1135-16	681993.98	1059699.11	3
1135-17	681987.97	1059696.18	3
1135-18	681983.88	1059699.66	3
1135-19	681984.27	1059700.87	3
1135-20	681982.56	1059704.13	3
1135-21	681974.99	1059709.77	3
1135-22	681974.26	1059710.59	3
1135-23	681977.92	1059728.59	3
1135-24	681978.07	1059732.69	3
1135-25	681977.66	1059736.10	3
1135-26	681970.37	1059736.03	3
1135-27	681968.63	1059736.86	3
1135-28	681967.99	1059748.94	3
1135-29	681962.02	1059749.55	3
1135-30	681957.73	1059750.22	3
1135-31	681954.79	1059750.90	3
1135-32	681951.46	1059751.85	3
1135-33	681948.93	1059753.46	3
1135-34	681945.75	1059756.26	3
1135-37	681940.68	1059761.26	3
1135-38	681937.78	1059764.74	3
1135-40	681936.99	1059766.06	3
1135-41	681933.46	1059771.13	3
1135-43	681928.10	1059779.06	3
1135-44	681922.81	1059787.41	3
1135-46	681922.11	1059788.67	3
1135-47	681918.13	1059795.38	3
1135-48	681917.77	1059795.87	3
1135-49	681915.59	1059800.02	3
1135-50	681915.21	1059801.09	3
1135-51	681912.98	1059805.46	3
1135-52	681911.48	1059808.74	3
1135-53	681911.35	1059809.10	3
1135-54	681910.17	1059811.47	3
1135-55	681908.17	1059815.84	3
1135-56	681906.72	1059818.76	3
1135-57	681904.92	1059822.56	3
1135-58	681904.35	1059825.11	3
1135-59	681904.36	1059833.00	3
1135-60	681904.34	1059837.66	3
1135-61	681904.17	1059842.84	3
1135-62	681903.63	1059845.38	3
1135-65	681904.05	1059847.53	3
1135-66	681904.35	1059849.88	3
1135-67	681905.15	1059855.10	3
1135-68	681905.58	1059855.38	3
1135-69	681906.40	1059860.01	3
1135-70	681906.51	1059860.33	3
1135-71	681907.47	1059865.49	3
1135-72	681907.55	1059866.16	3
1135-73	681908.35	1059870.87	3
1135-74	681908.46	1059871.19	3
1135-75	681909.45	1059877.77	3
1135-76	681909.61	1059878.59	3
1135-77	681910.61	1059884.51	3
1135-78	681910.90	1059884.92	3
1135-79	681910.75	1059885.57	3
1135-80	681910.84	1059886.55	3
1135-81	681911.63	1059890.95	3
1135-82	681912.14	1059893.22	3
1135-83	681913.31	1059894.58	3
1135-84	681912.39	1059895.87	3
1135-85	681908.66	1059897.70	3
1135-86	681905.75	1059898.86	3

## Souřadnice pro zápis do KN

Číslo bodu	Y	X	KK
k.ú.Starý Kolín (755052)			
1135-87	681903.04	1059899.80	3
1135-88	681900.32	1059900.62	3
1135-89	681897.01	1059901.88	3
1135-90	681893.45	1059903.45	3
1135-96	681820.39	1059936.82	3
1135-97	681818.90	1059936.90	3
1135-98	681812.61	1059939.71	3
1135-99	681808.37	1059941.88	3
1135-100	681804.46	1059944.19	3
1135-101	681802.40	1059945.09	3
1135-102	681795.53	1059948.34	3
1135-103	681789.00	1059951.37	3
1135-104	681770.02	1059960.41	3
1135-105	681762.94	1059964.10	3
1135-106	681755.18	1059967.76	3
1135-107	681746.87	1059971.93	3
1135-108	681740.03	1059975.51	3
1135-109	681735.73	1059977.67	3
1135-110	681734.97	1059977.92	3
1135-111	681727.36	1059981.89	3
1135-112	681720.67	1059985.20	3
1135-113	681709.77	1059990.48	3
1135-114	681708.94	1059990.83	3
1135-115	681707.51	1059991.60	3
1135-116	681703.69	1059992.75	3
1135-117	681698.47	1059993.34	3
1135-118	681691.64	1059994.44	3
1135-119	681687.18	1059995.01	3
1135-120	681685.98	1059995.11	3
1135-121	681685.37	1059996.05	3
1135-122	681681.82	1060008.91	3
1135-123	681680.97	1060013.75	3
1135-124	681680.98	1060016.67	3
1135-125	681680.54	1060019.03	3
1135-126	681680.42	1060019.36	3
1135-127	681679.35	1060023.80	3
1135-128	681678.97	1060024.93	3
1135-129	681677.48	1060030.50	3
1135-130	681676.96	1060032.90	3
1135-131	681675.63	1060038.13	3
1135-132	681673.74	1060046.39	3
1135-133	681673.54	1060048.00	3
1135-134	681672.91	1060052.21	3
1135-135	681668.36	1060070.99	3
1135-136	681667.44	1060076.44	3
1135-137	681666.89	1060078.08	3
1135-138	681665.83	1060081.70	3
1135-139	681664.42	1060089.00	3
1135-140	681663.75	1060089.88	3
1135-141	681663.44	1060090.78	3
1135-142	681664.06	1060091.32	3
1135-143	681671.53	1060093.36	3
1135-144	681671.30	1060093.93	3
1135-145	681670.85	1060095.41	3
1135-146	681668.98	1060103.22	3
1135-147	681668.36	1060105.72	3
1135-148	681664.26	1060123.53	3
1135-149	681662.95	1060129.46	3
1135-150	681661.61	1060134.42	3
1135-151	681659.97	1060139.55	3
1135-152	681659.10	1060142.64	3
1135-153	681657.90	1060148.32	3
1135-154	681657.34	1060151.50	3
1135-155	681656.22	1060154.34	3
1135-156	681656.34	1060158.83	3
1135-157	681655.17	1060163.64	3
1135-158	681653.77	1060168.34	3
1135-159	681651.95	1060175.12	3
1135-160	681651.59	1060178.14	3
1135-161	681650.83	1060182.01	3
1135-162	681648.21	1060192.98	3
1135-163	681645.04	1060207.15	3
1135-164	681643.93	1060212.44	3
1135-165	681640.14	1060222.75	3
1135-166	681640.30	1060223.68	3
1135-167	681641.25	1060225.49	3
1135-168	681641.17	1060226.60	3
1135-169	681639.98	1060229.44	3
1135-170	681637.84	1060234.01	3
1135-171	681634.76	1060238.79	3
1135-172	681631.75	1060242.09	3
1135-173	681627.87	1060245.06	3

## Souřadnice pro zápis do KN

Číslo bodu	Y	X	KK
k.ú.Starý Kolín (755052)			
1135-174	681624.34	1060248.47	3
1135-175	681610.73	1060264.52	3
1135-176	681606.91	1060270.25	3
1135-177	681604.19	1060275.29	3
1135-178	681591.10	1060297.88	3
1135-179	681588.84	1060302.49	3
1135-180	681586.77	1060305.87	3
1135-181	681585.38	1060307.73	3
1135-182	681583.49	1060309.66	3
1135-183	681580.81	1060314.90	3
1135-184	681579.60	1060316.50	3
1135-185	681579.27	1060317.21	3
1135-186	681579.69	1060317.48	3
1135-187	681580.04	1060316.76	3
1135-188	681581.23	1060315.16	3
1135-189	681583.91	1060309.96	3
1135-190	681585.76	1060308.05	3
1135-191	681587.19	1060306.15	3
1135-192	681589.28	1060302.73	3
1135-193	681591.54	1060298.12	3
1135-194	681604.63	1060275.53	3
1135-195	681607.33	1060270.51	3
1135-196	681611.13	1060264.82	3
1135-197	681624.70	1060248.81	3
1135-198	681628.19	1060245.44	3
1135-199	681632.09	1060242.45	3
1135-200	681635.16	1060239.09	3
1135-201	681638.28	1060234.25	3
1135-202	681640.44	1060229.64	3
1135-203	681641.67	1060226.72	3
1135-204	681641.75	1060225.39	3
1135-205	681640.78	1060223.52	3
1135-206	681640.66	1060222.79	3
1135-207	681644.41	1060212.58	3
1135-208	681645.52	1060207.25	3
1135-209	681648.69	1060193.10	3
1135-210	681651.31	1060182.11	3
1135-211	681652.09	1060178.22	3
1135-212	681652.45	1060175.22	3
1135-213	681654.25	1060168.48	3
1135-214	681655.65	1060163.78	3
1135-215	681656.84	1060158.89	3
1135-216	681656.72	1060154.42	3
1135-217	681657.82	1060151.64	3
1135-218	681658.40	1060148.42	3
1135-219	681659.58	1060142.76	3
1135-220	681660.45	1060139.69	3
1135-221	681662.09	1060134.56	3
1135-222	681663.43	1060129.58	3
1135-223	681664.74	1060123.65	3
1135-224	681668.84	1060105.84	3
1135-225	681669.46	1060103.34	3
1135-226	681671.33	1060095.55	3
1135-227	681671.78	1060094.09	3
1135-228	681672.10	1060093.27	3
1135-229	681671.82	1060092.92	3
1135-230	681664.30	1060090.86	3
1135-231	681664.02	1060090.62	3
1135-232	681664.19	1060090.12	3
1135-233	681664.88	1060089.22	3
1135-234	681666.31	1060081.82	3
1135-235	681667.37	1060078.22	3
1135-236	681667.92	1060076.56	3
1135-237	681668.86	1060071.09	3
1135-238	681673.41	1060052.31	3
1135-239	681674.04	1060048.06	3
1135-240	681674.24	1060046.47	3
1135-241	681676.11	1060038.25	3
1135-242	681677.44	1060033.02	3
1135-243	681677.96	1060030.62	3
1135-244	681679.45	1060025.07	3
1135-245	681679.83	1060023.94	3
1135-246	681680.90	1060019.50	3
1135-247	681681.02	1060019.17	3
1135-248	681681.48	1060016.71	3
1135-249	681681.47	1060013.79	3
1135-250	681682.30	1060009.01	3
1135-251	681685.83	1059996.25	3
1135-252	681686.26	1059995.59	3
1135-253	681687.24	1059995.51	3
1135-254	681691.72	1059994.94	3
1135-255	681698.53	1059993.84	3

## Souřadnice pro zápis do KN

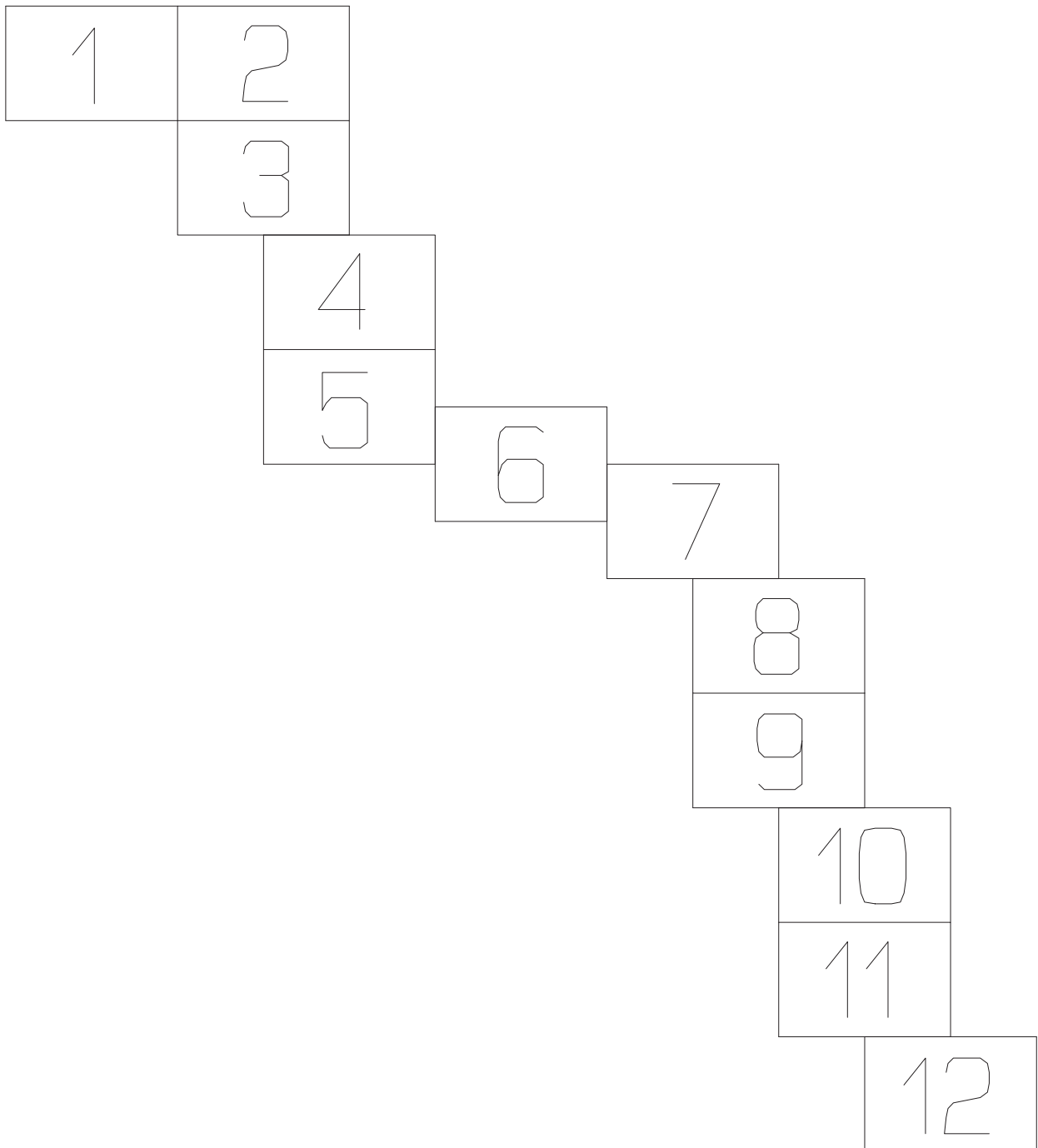
Číslo bodu	Y	X	KK
k.ú.Starý Kolín (755052)			
1135-256	681703.79	1059993.25	3
1135-257	681707.71	1059992.06	3
1135-258	681709.16	1059991.29	3
1135-259	681709.97	1059990.94	3
1135-260	681720.89	1059985.64	3
1135-261	681727.58	1059982.33	3
1135-262	681735.17	1059978.38	3
1135-263	681735.93	1059978.13	3
1135-264	681740.25	1059975.95	3
1135-265	681747.09	1059972.37	3
1135-266	681755.40	1059968.20	3
1135-267	681763.16	1059964.54	3
1135-268	681770.24	1059960.85	3
1135-269	681789.22	1059951.83	3
1135-270	681795.75	1059948.80	3
1135-271	681802.60	1059945.55	3
1135-272	681804.68	1059944.63	3
1135-273	681808.61	1059942.32	3
1135-274	681812.83	1059940.17	3
1135-275	681819.02	1059937.40	3
1135-276	681820.51	1059937.32	3
1135-283	681897.19	1059902.34	3
1135-284	681900.48	1059901.10	3
1135-285	681903.20	1059900.28	3
1135-286	681905.93	1059899.32	3
1135-287	681908.86	1059898.16	3
1135-288	681912.73	1059896.27	3
1135-289	681913.95	1059894.56	3
1135-290	681912.60	1059892.98	3
1135-291	681912.13	1059890.85	3
1135-292	681911.34	1059886.47	3
1135-293	681911.25	1059885.61	3
1135-294	681911.44	1059884.82	3
1135-295	681911.09	1059884.31	3
1135-296	681910.11	1059878.49	3
1135-297	681909.95	1059877.69	3
1135-298	681908.94	1059871.07	3
1135-299	681908.83	1059870.75	3
1135-300	681908.05	1059866.08	3
1135-301	681907.97	1059865.41	3
1135-302	681906.99	1059860.21	3
1135-303	681906.88	1059859.89	3
1135-304	681906.04	1059855.08	3
1135-305	681905.61	1059854.80	3
1135-306	681904.85	1059849.82	3
1135-307	681904.53	1059847.31	3
1135-310	681904.13	1059845.42	3
1135-311	681904.67	1059842.90	3
1135-312	681904.84	1059837.68	3
1135-313	681904.86	1059833.00	3
1135-314	681904.85	1059825.17	3
1135-315	681905.40	1059822.72	3
1135-316	681907.16	1059818.98	3
1135-317	681908.63	1059816.06	3
1135-318	681910.63	1059811.69	3
1135-319	681911.81	1059809.30	3
1135-320	681911.94	1059808.92	3
1135-321	681913.44	1059805.68	3
1135-322	681915.67	1059801.29	3
1135-323	681916.05	1059800.22	3
1135-324	681918.19	1059796.13	3
1135-325	681918.55	1059795.66	3
1135-326	681922.61	1059788.81	3
1135-328	681923.19	1059787.73	3
1135-329	681928.54	1059779.32	3
1135-331	681933.86	1059771.43	3
1135-332	681937.47	1059766.24	3
1135-333	681937.57	1059765.43	3
1135-334	681938.10	1059765.14	3
1135-335	681941.08	1059761.56	3
1135-336	681941.61	1059760.76	3
1135-338	681946.03	1059756.68	3
1135-339	681949.23	1059753.86	3
1135-340	681951.66	1059752.31	3
1135-341	681954.91	1059751.38	3
1135-342	681957.83	1059750.72	3
1135-343	681962.08	1059750.05	3
1135-344	681968.47	1059749.40	3
1135-345	681969.11	1059737.18	3
1135-346	681970.49	1059736.53	3
1135-347	681978.10	1059736.60	3
1135-348	681978.57	1059732.71	3

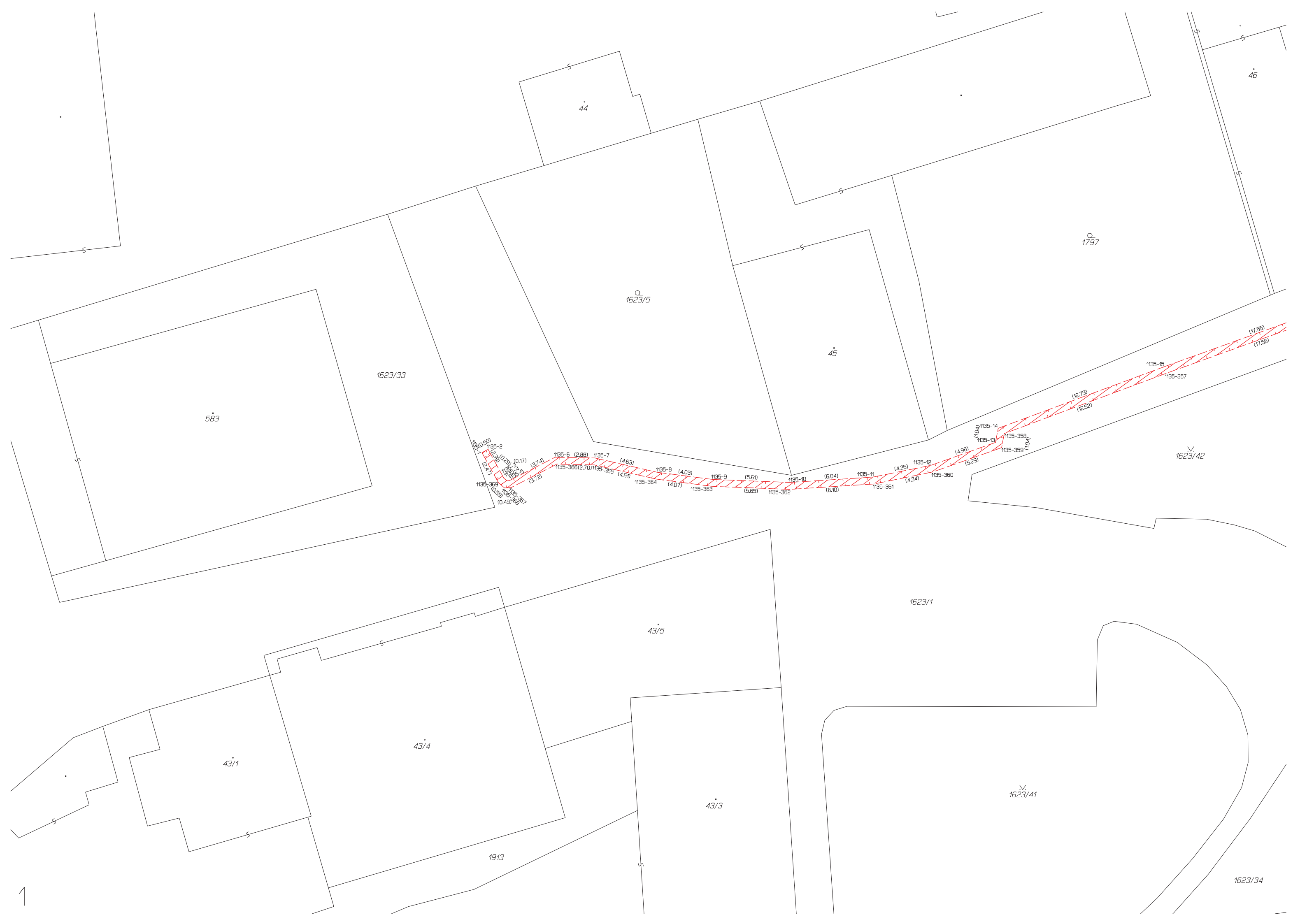
## Souřadnice pro zápis do KN

Číslo bodu	Y	X	KK
K.ú.Starý Kolín (755052)			
1135-349	681978.42	1059728.53	3
1135-350	681974.80	1059710.73	3
1135-351	681975.33	1059710.15	3
1135-352	681982.94	1059704.47	3
1135-353	681984.81	1059700.91	3
1135-354	681984.46	1059699.82	3
1135-355	681988.05	1059696.78	3
1135-356	681993.78	1059699.57	3
1135-357	682010.31	1059705.51	3
1135-358	682022.04	1059709.88	3
1135-359	682022.24	1059710.90	3
1135-360	682027.23	1059712.66	3
1135-361	682031.48	1059713.53	3
1135-362	682037.57	1059713.92	3
1135-363	682043.22	1059713.70	3
1135-364	682047.26	1059713.18	3
1135-365	682051.75	1059712.15	3
1135-366	682054.45	1059712.09	3
1135-367	682057.76	1059713.79	3
1135-368	682058.25	1059713.82	3
1135-369	682058.69	1059713.43	3
1	681981.73	1059704.75	3
2	681968.44	1059740.40	3
3	681968.06	1059747.69	3
4	681945.11	1059756.57	3
5	681941.27	1059760.39	3
6	681937.49	1059764.90	3
7	681937.06	1059765.54	3
8	681930.84	1059774.72	3
9	681922.20	1059788.01	3
10	681903.64	1059846.04	3
11	681911.59	1059890.72	3
12	681910.50	1059896.80	3
13	681898.91	1059901.16	3
14	681865.87	1059915.96	3
15	681826.27	1059934.21	3
16	681685.21	1059996.62	3
17	681682.57	1060006.20	3
18	681681.70	1060009.60	3
19	681664.49	1060091.44	3
20	681640.72	1060224.48	3
21	681602.01	1060279.05	8
22	681598.10	1060286.80	8
23	681641.00	1060223.94	3
24	681664.60	1060090.94	3
25	681682.18	1060009.70	3
26	681682.98	1060006.55	3
27	681685.75	1059996.55	3
28	681893.64	1059903.90	3
29	681910.32	1059897.45	3
30	681912.08	1059890.57	3
31	681904.28	1059847.05	3
32	681904.14	1059846.00	3
33	681922.69	1059788.22	3
34	681931.26	1059775.00	3
35	681945.40	1059756.99	3
36	681968.56	1059747.75	3
37	681968.94	1059740.46	3
38	681977.78	1059736.60	3
39	681982.02	1059705.16	3



Přehled grafické části  
k.ú.Starý Kolín  
GP č.1152-322/2023





44

46

1797

1623/5

45

1623/33

583

1135-15  
1135-357

(17.55)  
(17.56)

(12.79)  
(12.52)

1135-14  
1135-13  
1135-358  
1135-359

1623/42

1135-1  
(0.50)  
1135-2  
(2.36)  
(0.29)  
1135-3  
(0.17)  
(3.74)  
1135-4  
(0.72)  
1135-5  
(0.59)  
1135-6  
(0.49)

1135-6 (2.88) 1135-7 (4.63)

1135-365 (2.70) 1135-366 (4.61)

1135-8 (4.03) 1135-9 (5.61)

1135-364 (4.07) 1135-363 (5.65)

1135-10 (6.04) 1135-11 (4.26)

1135-12 (4.34) 1135-360 (5.29)

1623/1

43/5

43/4

43/1

43/3

1623/41

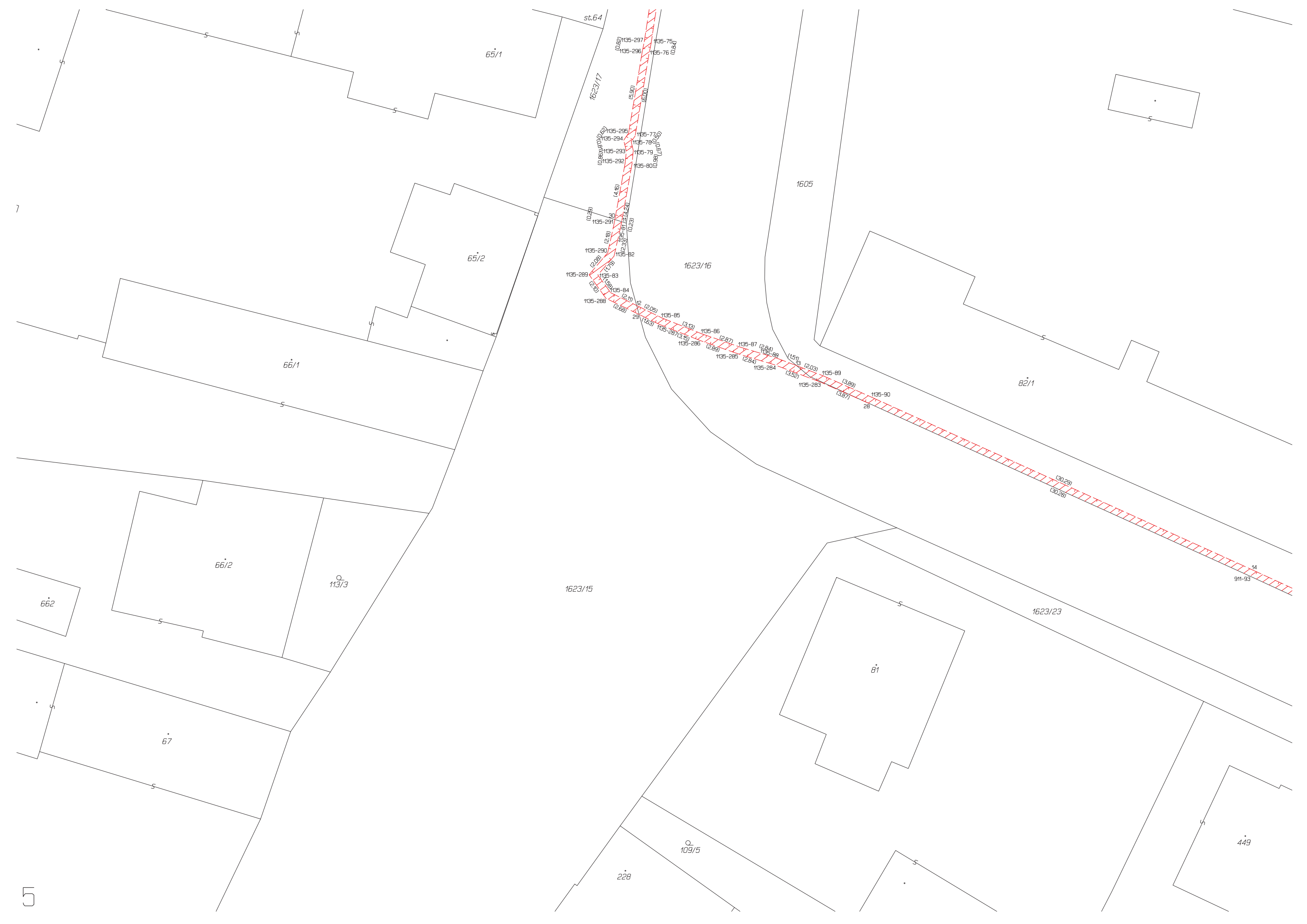
1913

1623/34









st. 64

65/1

1623/17

1135-297 (0.82)  
1135-296 (0.84)  
1135-75 (0.84)  
1135-76 (0.84)

1135-295 (0.86)  
1135-294 (0.86)  
1135-293 (0.86)  
1135-292 (0.86)  
1135-77 (0.86)  
1135-78 (0.86)  
1135-79 (0.86)  
1135-80 (0.86)

1135-291 (0.28)

1135-290 (2.08)

1135-289 (2.08)

1135-288 (2.08)

1135-83 (1.19)

1135-84 (2.11)

1135-85 (3.13)

1135-86 (2.87)

1135-87 (2.84)

1135-88 (3.52)

1135-89 (3.89)

1135-90 (3.87)

1623/15

1623/16

1605

82/1

66/1

66/2

113/3

662

67

228

109/5

81

1623/23

449

14  
911-93



82/1

467/1

101/2

1605

166/2

449

1623/16

101/1

595

102/2

523

1623/23

102/1

737

750

109/1

1135-102

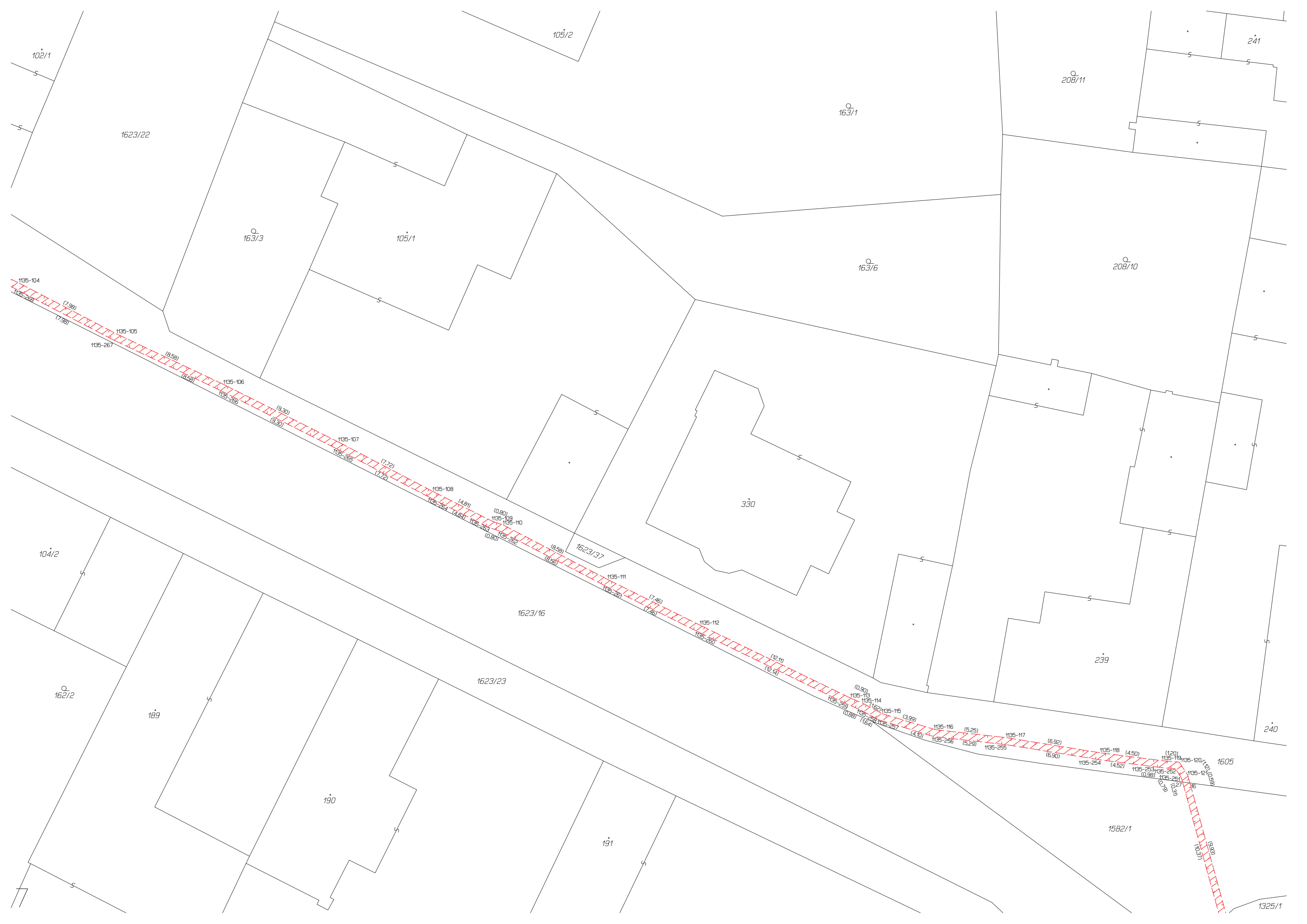
109/4

110/2

103

162/1

104/1



102/1

105/2

1623/22

163/3

105/1

163/1

208/11

241

163/6

208/10

1135-104

1135-105

1135-106

1135-107

1135-108

1135-109

1135-110

1623/37

330

1135-111

1623/16

104/2

162/2

189

1623/23

190

191

1135-112

1135-113

1135-114

1135-115

1135-116

1135-117

1135-118

1135-119

1135-120

1135-121

240

1605

1582/1

1325/1







235

1323/1

1573/2

1322/11

1322/10

724

725

1322/5

1322/3

217/1

st.261

275

1329/11

274

Det.

1329/16

Det.

1557/1

1557/3

290

1557/3

291

1329/25

1557/1

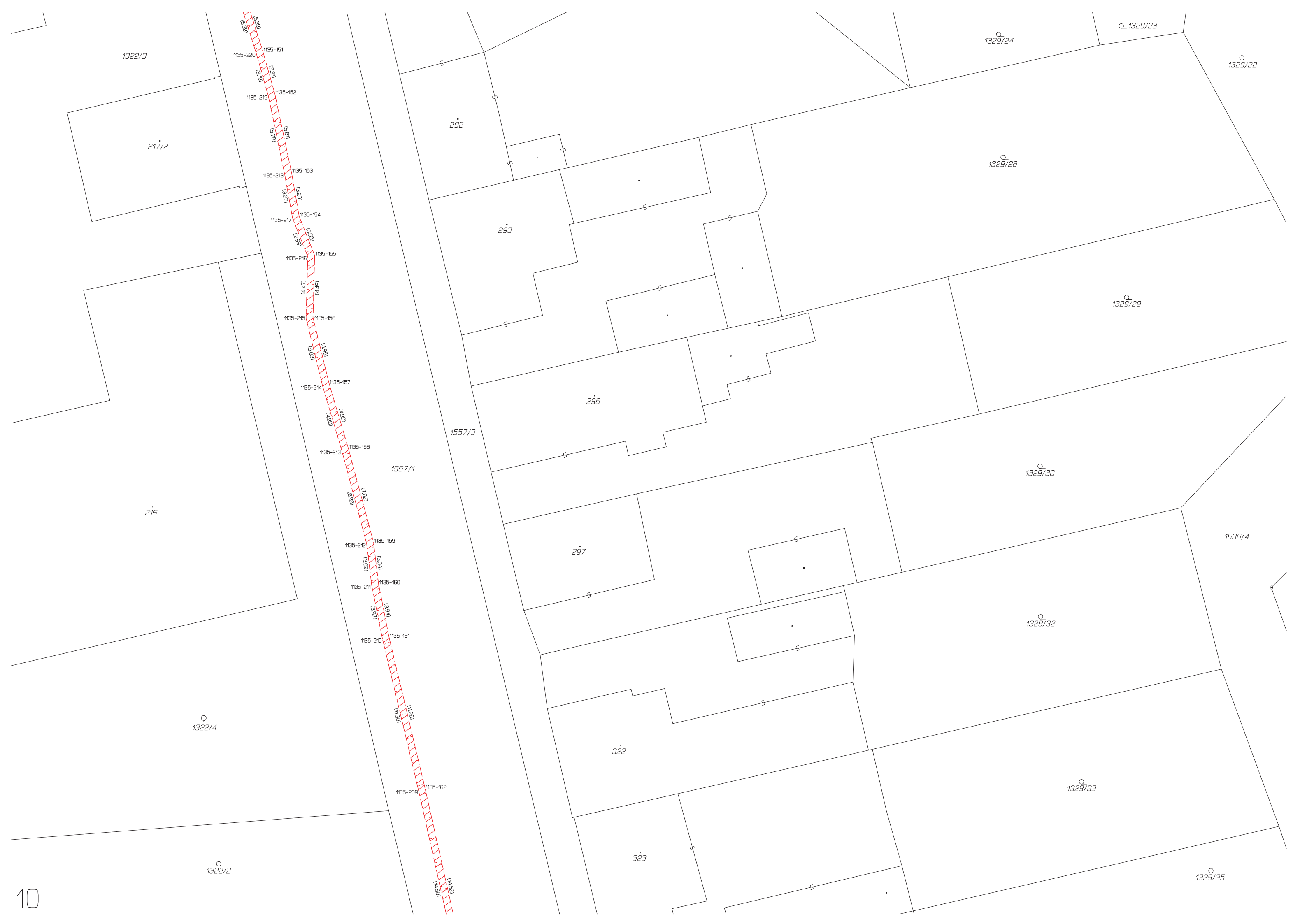
1329/26

204

292

1329/27





1322/3

217/2

216

1322/4

1322/2

1135-220 1135-151

1135-219 1135-152

1135-218 1135-153

1135-217 1135-154

1135-216 1135-155

1135-215 1135-156

1135-214 1135-157

1135-213 1135-158

1135-212 1135-159

1135-211 1135-160

1135-210 1135-161

1135-209 1135-162

292

293

296

297

322

323

1557/3

1557/1

1329/24

1329/23

1329/22

1329/28

1329/29

1329/30

1329/32

1329/33

1329/35

1630/4





1312/14

1326/4

1312/12

1557/1

1326/3

698

1329/41

674

2161

1329/42

2163

2634

2183

2184

2631

2629

2632

2635

**VÝKAZ DOSAVADNÍHO A NOVÉHO STAVU ÚDAJŮ KATASTRU NEMOVITOSTÍ**

Dosavadní stav			Nový stav																		
Označení pozemku parc. číslem	Výměra parcely		Druh pozemku	Označení pozemku parc. číslem	Výměra parcely		Druh pozemku	Typ stavby	Způsob využití	Způsob využití	Způsob využití	Způsob využití	Způsob využití	Způsob využití	Porovnání se stavem evidence právních vztahů						
	ha	m <sup>2</sup>			Způsob využití	ha									m <sup>2</sup>	Způsob využití	Způsob využití	Způsob využití	Způsob využití	Způsob využití	Způsob využití
																		ha	m <sup>2</sup>		
2131																					
2190																					
2191																					
2192																					
2194																					
2438																					
2439																					
2441																					
2444																					
2528																					
2629																					
2631																					
2632																					
2635																					
2641																					
2650																					

Oprávněný: dle listin

Druh věcného břemene: dle listin

<p><b>GEOMETRICKÝ PLÁN pro</b> vymezení rozsahu věcného břemene k části pozemku</p>	<p align="center"><b>Geometrický plán ověřil úředně oprávněný zeměměřický inženýr:</b></p>	<p align="center"><b>Stejnopis ověřil úředně oprávněný zeměměřický inženýr:</b></p>
	<p>Jméno, příjmení: <b>Ing.Lenka Hollá</b></p>	<p>Jméno, příjmení:</p>
	<p>Číslo položky seznamu úředně oprávněných zeměměřických inženýrů: <b>2717/2015</b></p>	<p>Číslo položky seznamu úředně oprávněných zeměměřických inženýrů:</p>
	<p>Dne: <b>29.8.2023</b>      Číslo: <b>40/2023</b></p>	<p>Dne:      Číslo:</p>
<p>Náležitosti a přesnosti odpovídá právním předpisům.</p>	<p>Tento stejnopis odpovídá geometrickému plánu v elektronické podobě uloženému v dokumentaci katastrálního úřadu.</p>	
<p>Vyhotovitel: <b>GK GEO2007, s.r.o.</b> <b>Vrchní 1</b> <b>691 63 Velké Němčice</b> <b>IČ: 27736458</b></p>	<p align="center"><b>Katastrální úřad souhlasí s očíslováním parcel.</b></p>	
<p>Číslo plánu: <b>1128-764/2021</b></p>	<p align="center"><b>Pavlána Henkrichová</b> <b>KÚ pro Středočeský kraj</b> <b>KP Kolín</b> <b>PGP- 1608/2023-204</b> <b>2023.09.11 10:05:00 +02'00'</b></p>	
<p>Okres: <b>Kolín</b></p>		
<p>Obec: <b>Starý Kolín</b></p>		
<p>Kat. území: <b>Starý Kolín</b></p>		
<p>Mapový list: <b>Kutná Hora 2-0/12, /21</b></p>		
<p>Dosavadním vlastníkům pozemků byla poskytnuta možnost seznámit se v terénu s průběhem navrhovaných nových hranic, které byly označeny předepsaným způsobem: ---</p>		

## Seznam souřadnic (S-JTSK)

## Souřadnice pro zápis do KN

Číslo bodu	Y	X	KK
k.ú. Svatá Kateřina u Svatého Mikuláše (694088)			
234-1	680750.95	1060373.63	3
234-269	680749.24	1060374.33	3
k.ú. Starý Kolín (755052)			
1	681573.86	1060328.57	3
2	681573.61	1060329.60	3
3	681572.91	1060333.87	3
4	681572.65	1060335.10	3
5	681570.96	1060338.86	3
6	681565.06	1060350.27	3
7	681555.59	1060365.84	3
8	681546.14	1060382.75	3
9	681535.97	1060399.41	3
10	681529.53	1060410.89	3
11	681525.61	1060416.87	3
12	681520.79	1060422.18	3
13	681514.97	1060427.54	3
14	681510.03	1060430.91	3
15	681506.39	1060432.22	3
16	681504.64	1060432.16	3
17	681501.11	1060430.46	3
18	681498.22	1060430.04	3
19	681488.87	1060430.61	3
20	681480.71	1060429.74	3
21	681457.57	1060428.22	3
22	681439.84	1060427.83	3
23	681418.08	1060427.69	3
24	681412.38	1060427.24	3
25	681405.68	1060425.74	3
26	681385.81	1060425.05	3
27	681372.05	1060424.06	3
28	681355.54	1060422.48	3
29	681344.35	1060421.72	3
30	681326.43	1060421.14	3
31	681303.41	1060419.45	3
32	681282.77	1060418.17	3
33	681264.41	1060417.51	3
34	681253.90	1060416.64	3
35	681250.31	1060416.04	3
36	681246.37	1060414.33	3
37	681238.73	1060409.69	3
38	681221.85	1060401.07	3
39	681206.88	1060393.63	3
40	681192.16	1060387.55	3
41	681189.95	1060386.02	3
42	681183.93	1060382.90	3
43	681179.56	1060380.84	3
44	681173.85	1060378.92	3
45	681169.38	1060377.51	3
46	681165.25	1060376.75	3
47	681161.69	1060376.58	3
48	681149.72	1060372.04	3
49	681147.29	1060371.48	3
50	681135.62	1060370.12	3
51	681126.37	1060368.37	3
52	681110.09	1060365.05	3
53	681092.72	1060361.39	3
54	681075.23	1060359.81	3
55	681055.99	1060359.43	3
56	681034.42	1060358.41	3
57	681014.25	1060356.23	3
58	680992.50	1060354.51	3
59	680971.96	1060352.90	3
60	680954.77	1060351.75	3
61	680939.17	1060351.04	3
62	680928.10	1060351.02	3
63	680920.02	1060351.45	3
64	680909.61	1060352.66	3
65	680891.54	1060354.60	3
66	680875.38	1060356.13	3
67	680857.33	1060357.52	3
68	680850.53	1060358.58	3
69	680840.47	1060359.87	3
70	680822.47	1060361.67	3
71	680806.22	1060363.51	3
72	680790.16	1060365.53	3
73	680773.42	1060367.35	3
74	680764.99	1060369.47	3
75	680759.38	1060372.11	3
76	680755.80	1060373.05	3
77	680749.77	1060374.28	3
78	680755.90	1060373.55	3
79	680759.56	1060372.59	3

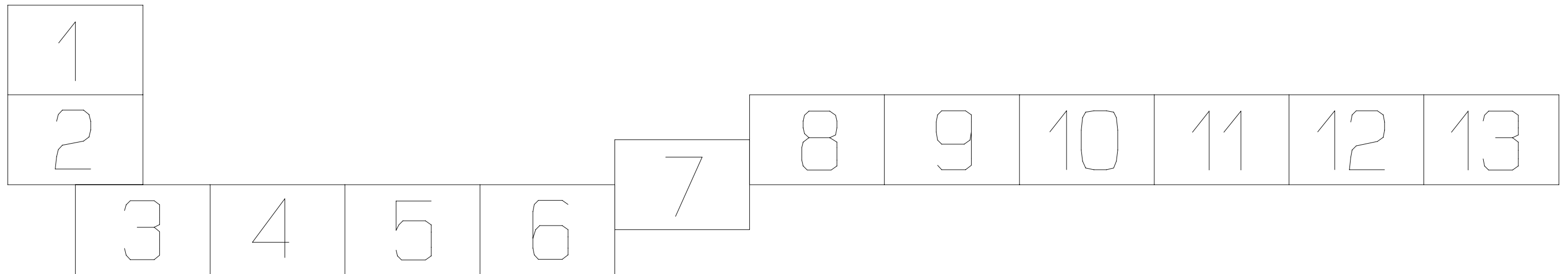
## Souřadnice pro zápis do KN

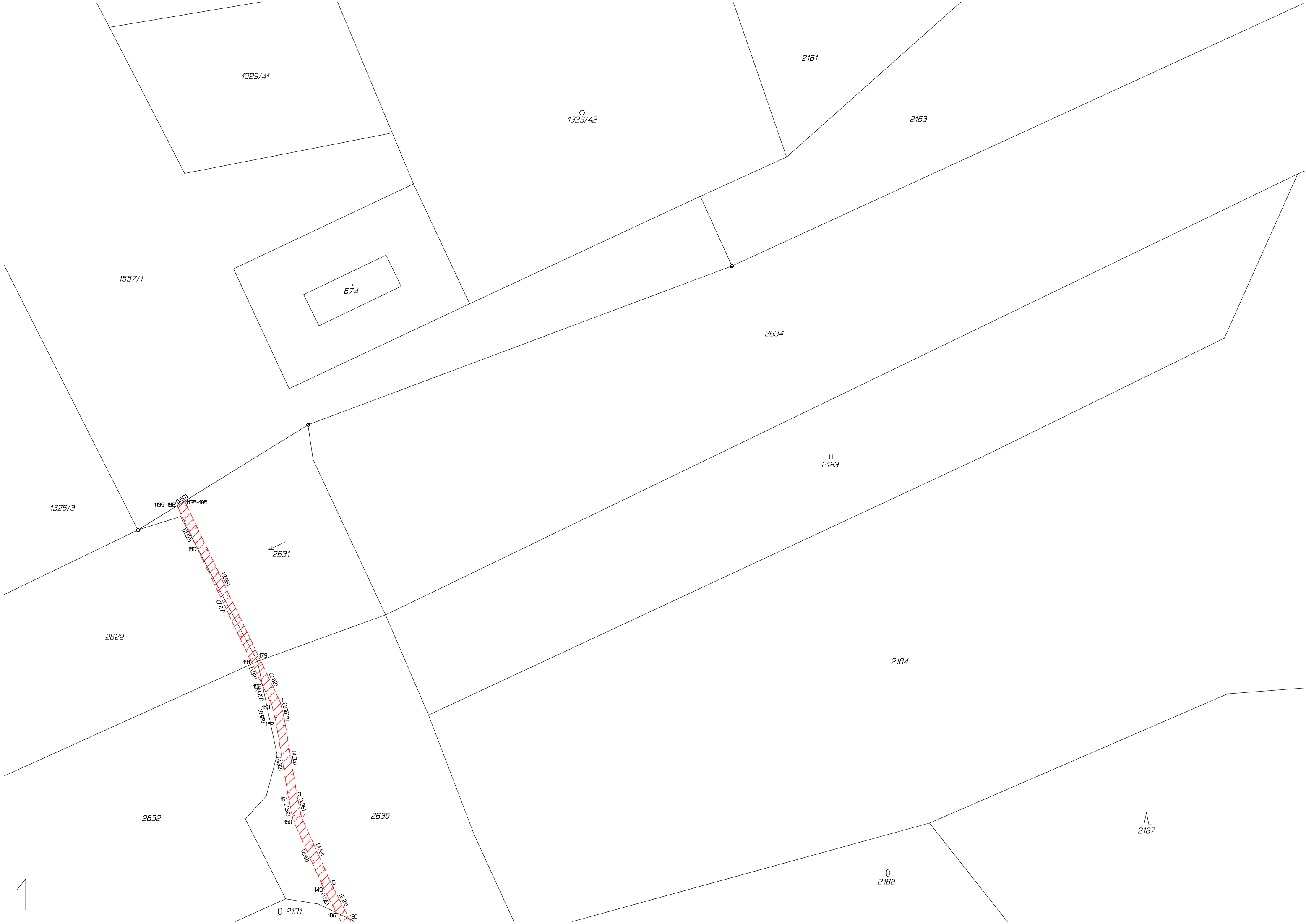
Číslo bodu	Y	X	KK
k.ú. Starý Kolín (755052)			
80	680765.15	1060369.95	3
81	680773.50	1060367.85	3
82	680790.22	1060366.03	3
83	680806.28	1060364.01	3
84	680822.53	1060362.17	3
85	680840.53	1060360.37	3
86	680850.61	1060359.08	3
87	680857.39	1060358.02	3
88	680875.42	1060356.63	3
89	680891.60	1060355.10	3
90	680909.67	1060353.16	3
91	680920.06	1060351.95	3
92	680928.12	1060351.52	3
93	680939.15	1060351.54	3
94	680954.75	1060352.25	3
95	680971.92	1060353.40	3
96	680992.46	1060355.01	3
97	681014.21	1060356.73	3
98	681034.38	1060358.91	3
99	681055.97	1060359.93	3
100	681075.21	1060360.31	3
101	681092.64	1060361.89	3
102	681109.99	1060365.53	3
103	681126.27	1060368.87	3
104	681135.54	1060370.62	3
105	681147.21	1060371.98	3
106	681149.58	1060372.52	3
107	681161.59	1060377.08	3
108	681165.19	1060377.25	3
109	681169.26	1060377.99	3
110	681173.69	1060379.40	3
111	681179.38	1060381.30	3
112	681183.71	1060383.34	3
113	681189.66	1060386.43	3
114	681191.92	1060387.99	3
115	681206.68	1060394.09	3
116	681221.63	1060401.51	3
117	681238.49	1060410.13	3
118	681246.13	1060414.77	3
119	681250.17	1060416.52	3
120	681253.84	1060417.14	3
121	681264.39	1060418.01	3
122	681282.75	1060418.67	3
123	681303.37	1060419.95	3
124	681326.41	1060421.64	3
125	681344.33	1060422.22	3
126	681355.50	1060422.98	3
127	681372.01	1060424.56	3
128	681385.79	1060425.55	3
129	681405.62	1060426.24	3
130	681412.30	1060427.74	3
131	681418.06	1060428.19	3
132	681439.84	1060428.33	3
133	681457.55	1060428.72	3
134	681480.67	1060430.24	3
135	681488.85	1060431.11	3
136	681498.20	1060430.54	3
137	681500.97	1060430.94	3
138	681504.52	1060432.66	3
139	681506.47	1060432.72	3
140	681510.25	1060431.35	3
141	681515.29	1060427.94	3
142	681521.15	1060422.54	3
143	681526.01	1060417.17	3
144	681529.95	1060411.15	3
145	681536.41	1060399.67	3
146	681546.57	1060383.01	3
147	681556.03	1060366.10	3
148	681565.50	1060350.51	3
149	681571.42	1060339.08	3
150	681573.13	1060335.26	3
151	681573.41	1060333.97	3
152	681574.11	1060329.70	3
153	681574.34	1060328.74	3
154	680786.70	1060365.91	3
155	680786.61	1060366.42	3
156	680814.27	1060362.60	3
157	680814.28	1060363.10	3
158	680881.96	1060355.51	3
159	680894.68	1060354.77	3
160	680863.39	1060357.05	3
161	680863.40	1060357.56	3

**Souřadnice pro zápis do KN**

<b>Číslo bodu</b>	<b>Y</b>	<b>X</b>	<b>KK</b>
k.ú. Starý Kolín (755052)			
162	680924.22	1060351.23	3
163	680924.78	1060351.70	3
164	681029.25	1060358.36	3
165	681040.65	1060359.21	3
166	681163.79	1060376.68	3
167	681163.66	1060377.18	3
168	681177.74	1060380.23	3
169	681177.62	1060380.71	3
170	681189.82	1060386.54	3
171	681193.06	1060387.92	3
172	681192.94	1060388.41	3
173	681233.85	1060407.20	3
174	681232.04	1060406.83	3
175	681330.02	1060421.26	3
176	681343.48	1060422.19	3
177	681357.36	1060423.16	3
178	681402.18	1060425.62	3
179	681574.99	1060326.21	3
180	681578.57	1060319.83	3
181	681575.45	1060326.40	3
182	681574.88	1060327.60	3
183	681237.22	1060408.92	3
184	681236.69	1060409.21	3
185	681569.95	1060340.82	3
186	681570.70	1060340.46	3
187	681568.70	1060343.23	3
188	681565.14	1060351.11	3
1135-185	681579.27	1060317.21	3
1135-186	681579.69	1060317.48	3







1329/41

1329/42

2161

2163

1557/1

674

2634

11  
2183

1326/3

135-186

135-185

2631

2629

2184

2632

2635

2187

2188

2131



2632

2187

⊕  
2188

⊕  
2131

2635

147

7

2194

⊕  
2195

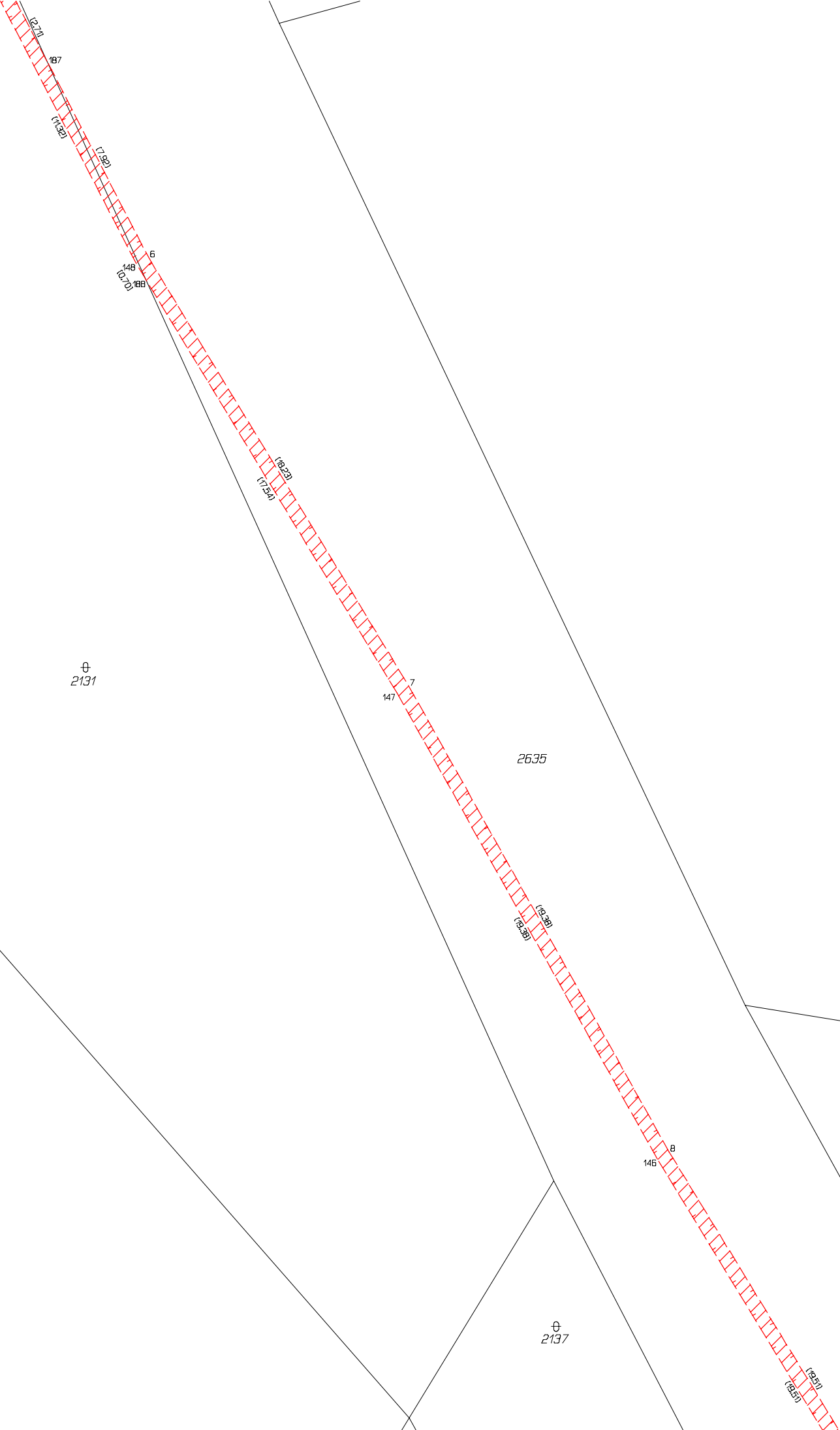
2132

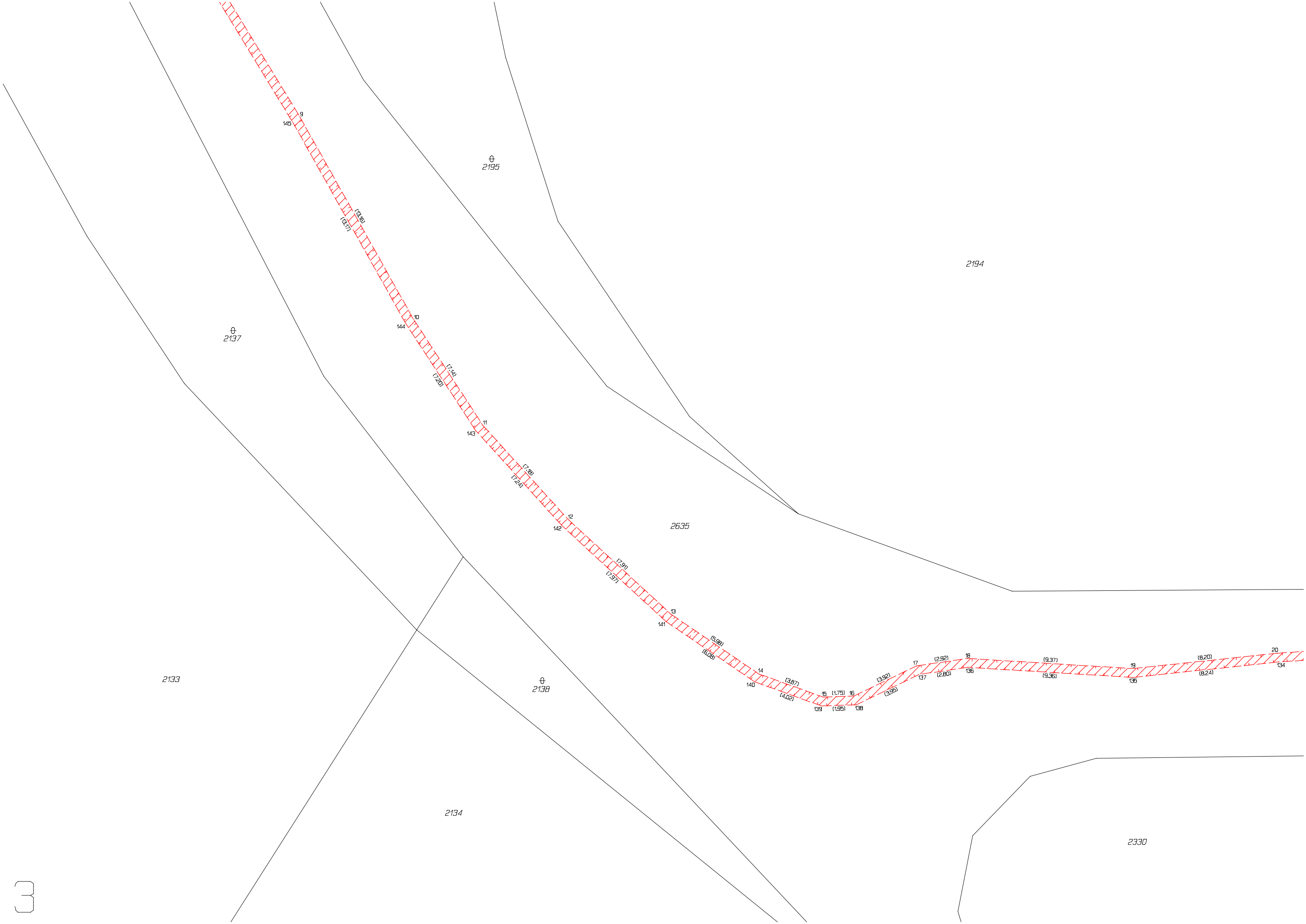
⊕  
2137

146

8

2





2133

⊕  
2137

2134

⊕  
2138

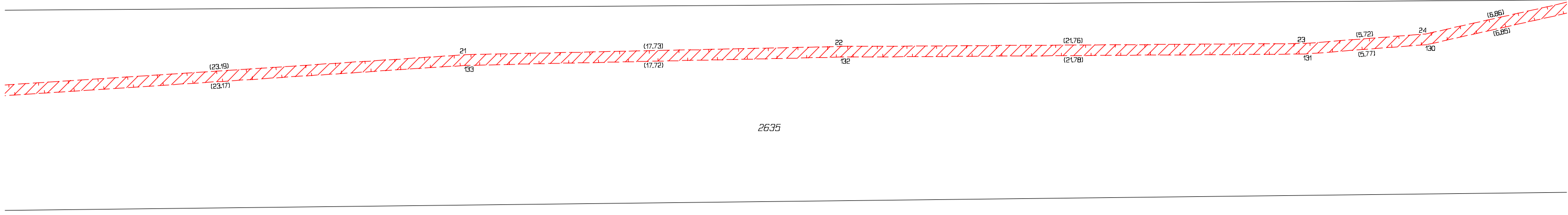
⊕  
2195

2194

2635

2330

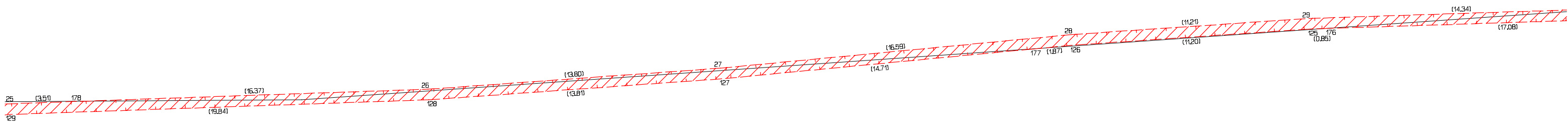
2194



2635

2330

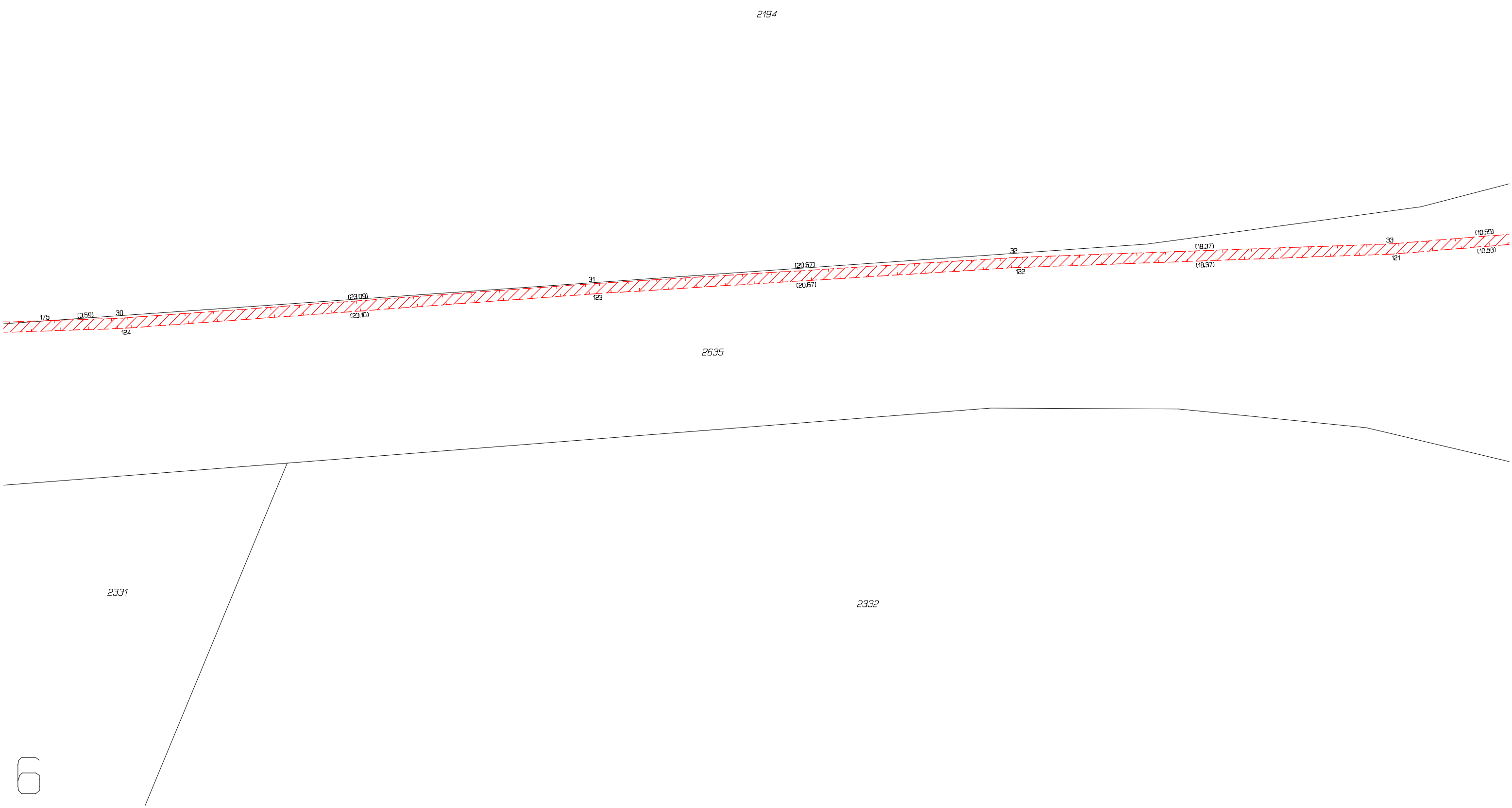
2194

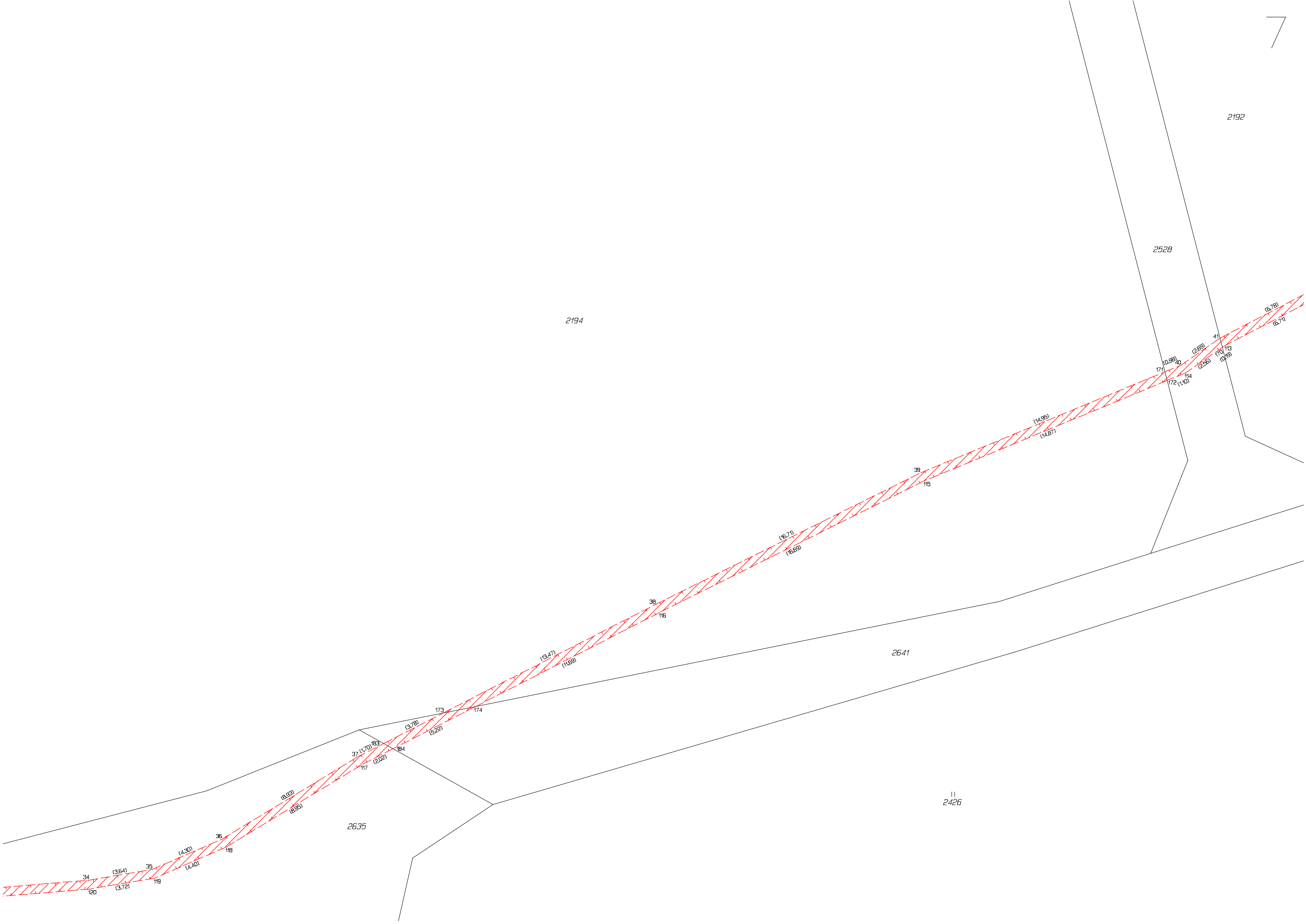


2635

2330

2331





2192

2528

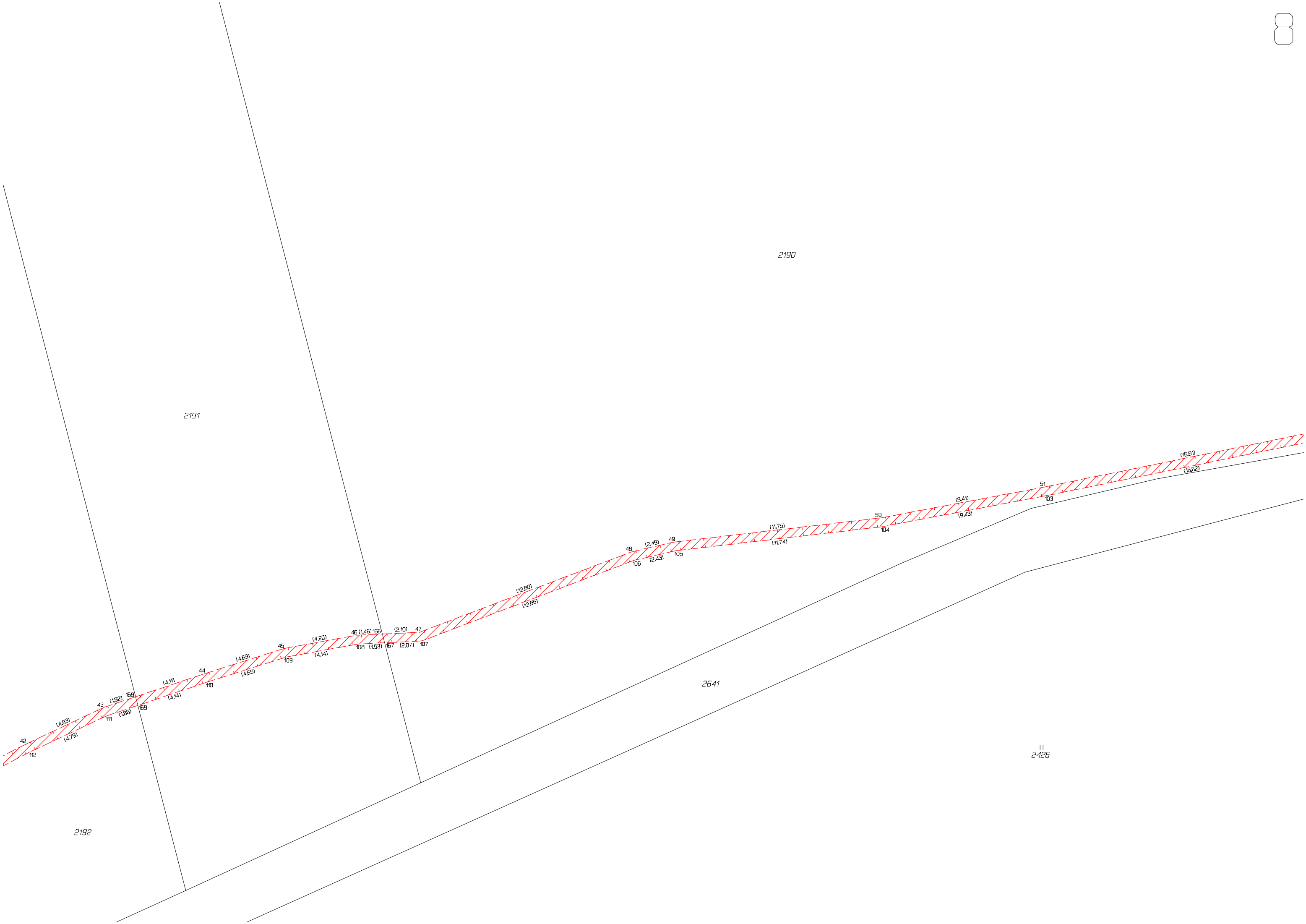
2194

2641

2635

11  
2426





2190

2191

2192

2641

11  
2426

42

(4.83)

43

(1.92)

44

(4.11)

45

(4.65)

46

(4.20)

47

(2.10)

48

(12.80)

49

(2.49)

50

(11.75)

51

(9.41)

(16.61)

(16.62)

112

111

109

108

107

106

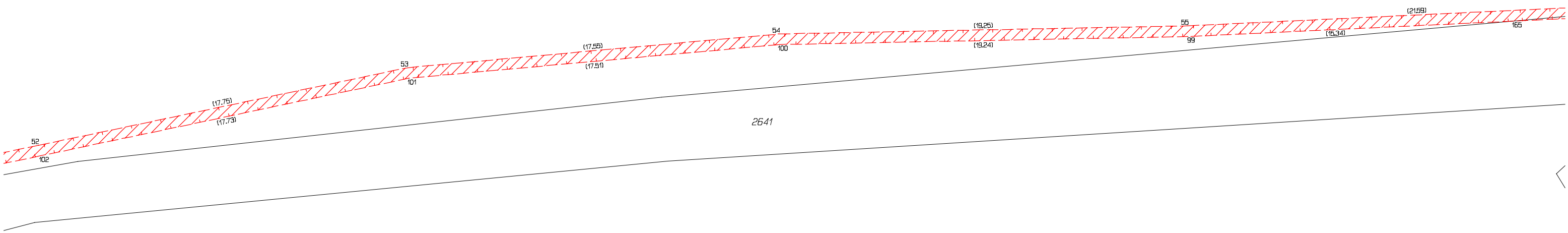
105

104

103

11

2190

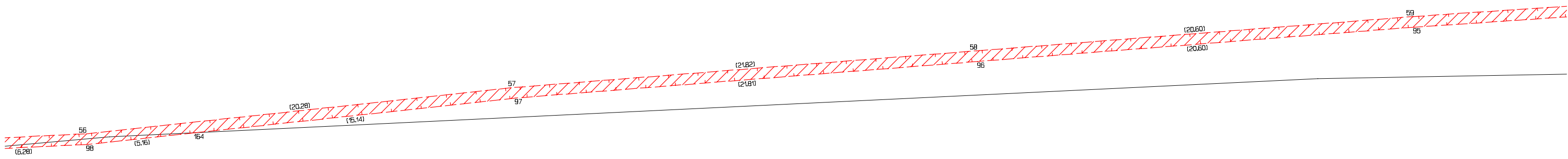


2641

11  
2426



2190

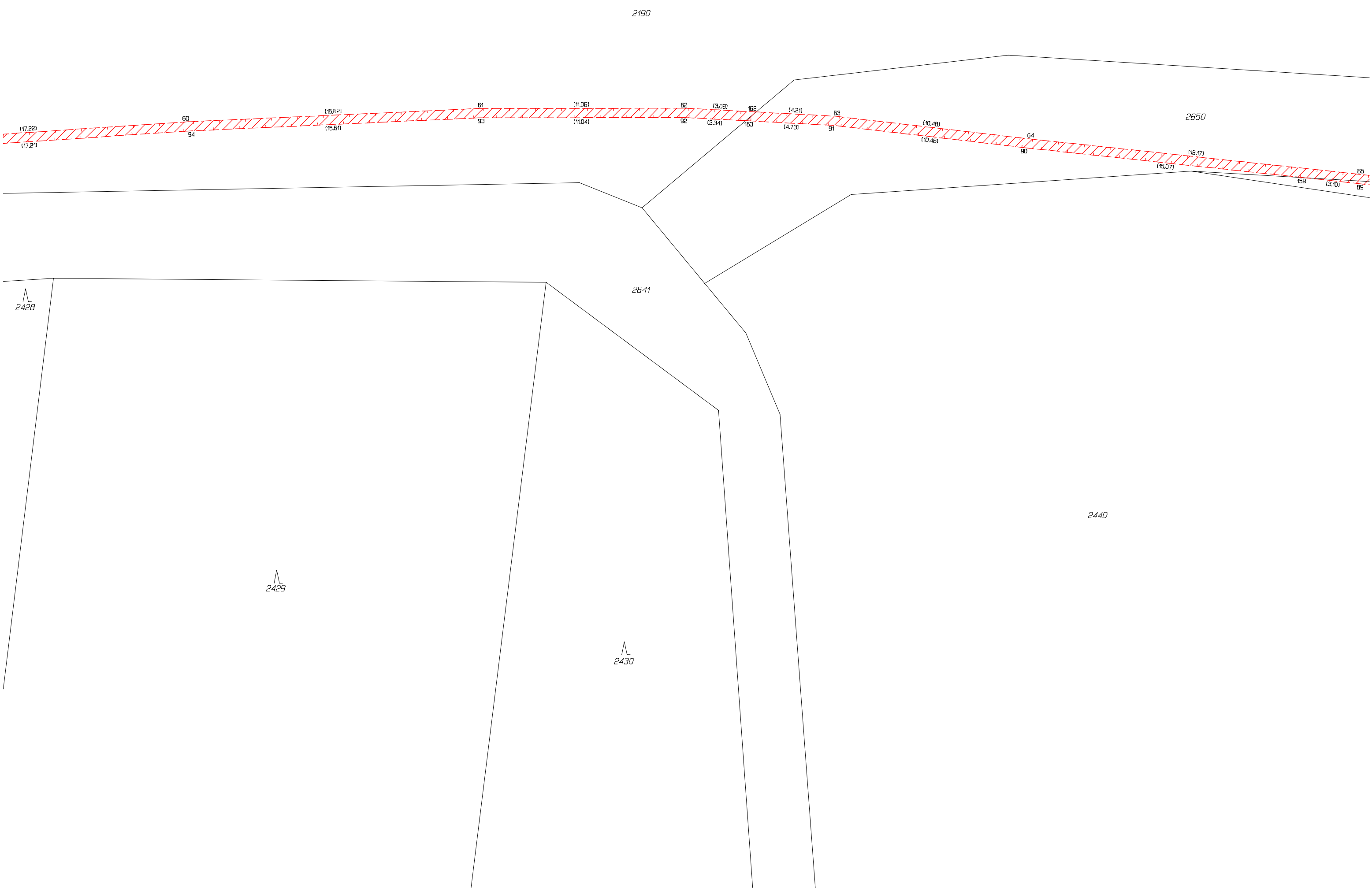


2641

11  
2426

2427

2428



2190

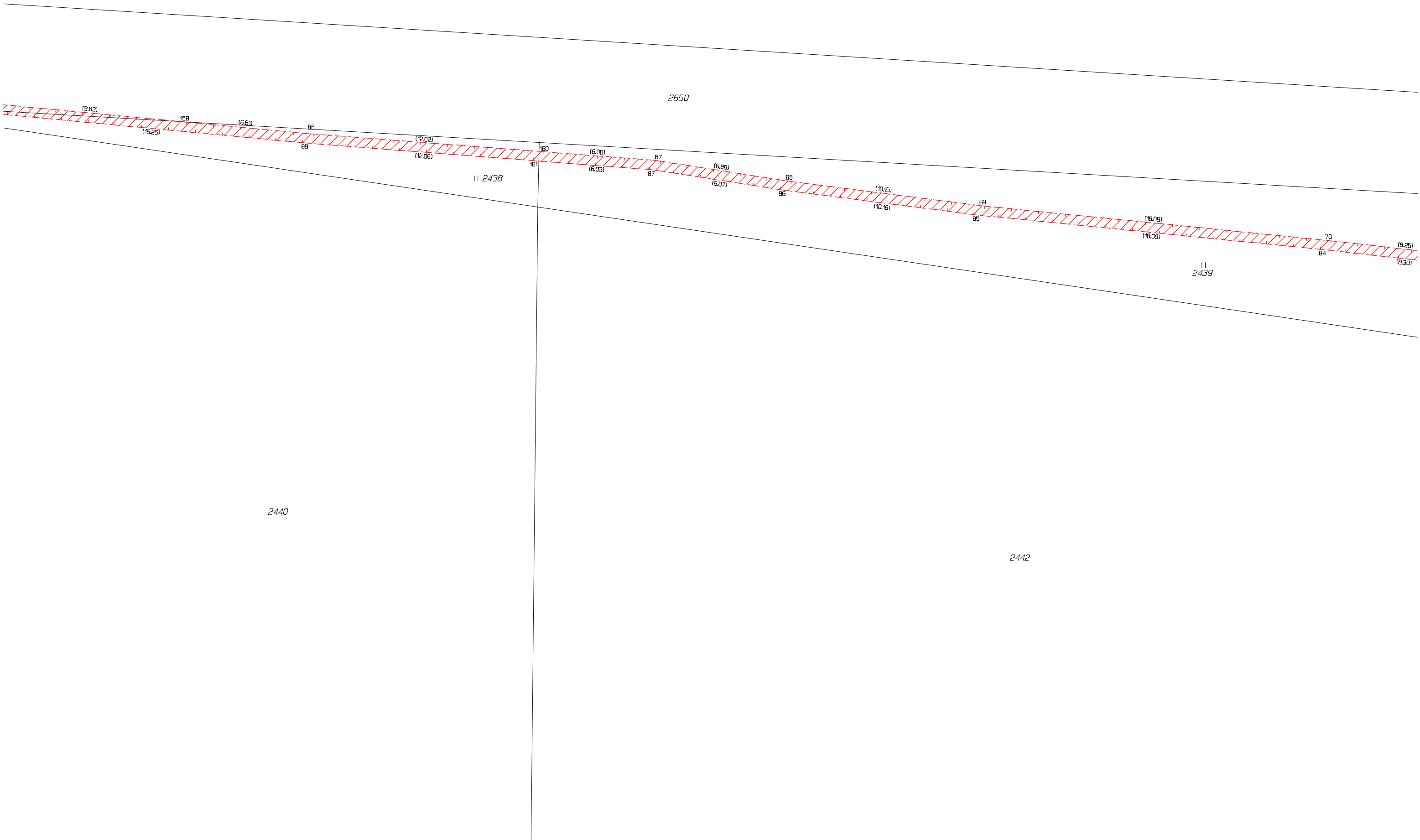
2650

2440

2442

11 2438

11 2439





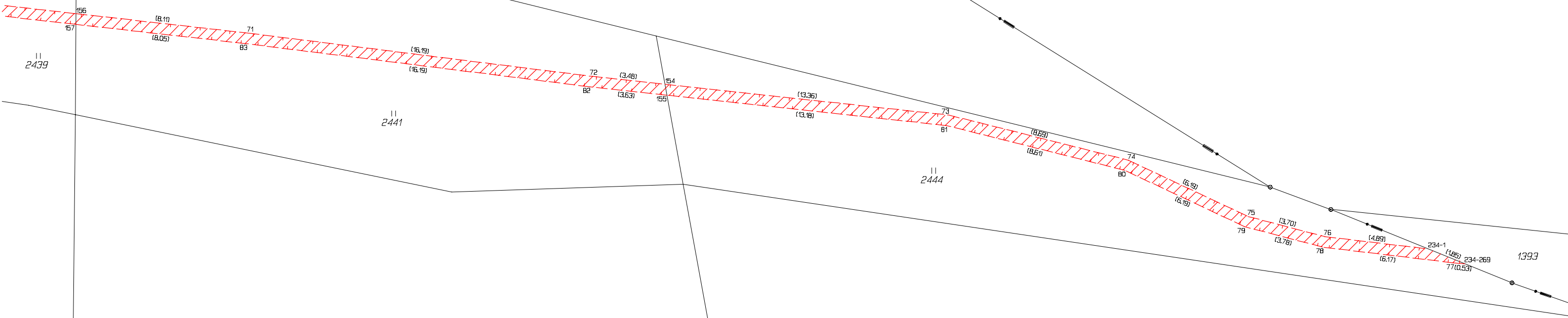
212/2

k.ú.Svata Katerina u Svateho Mikulase (okres Kutna Hora, Stredocesky kraj)  
k.ú.Stary Koln (okres Koln, Stredocesky kraj)

2190

11  
212/1

2650



11  
2439

11  
2441

11  
2444

2442

2445



1375/2