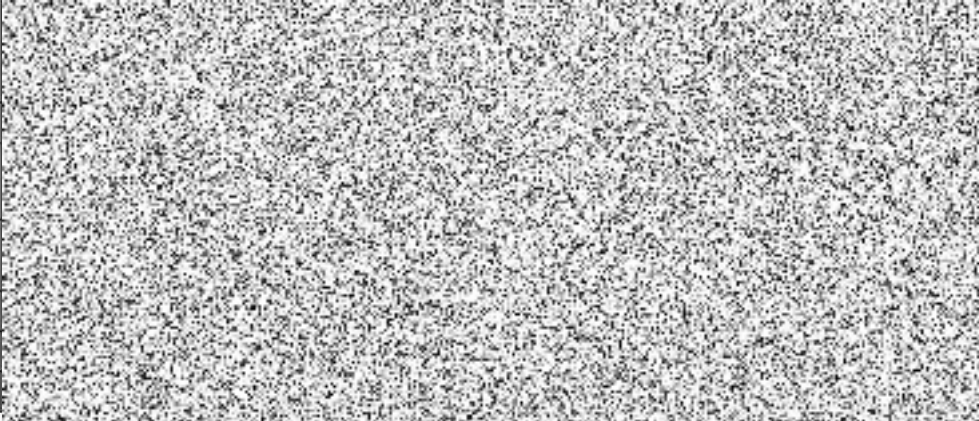
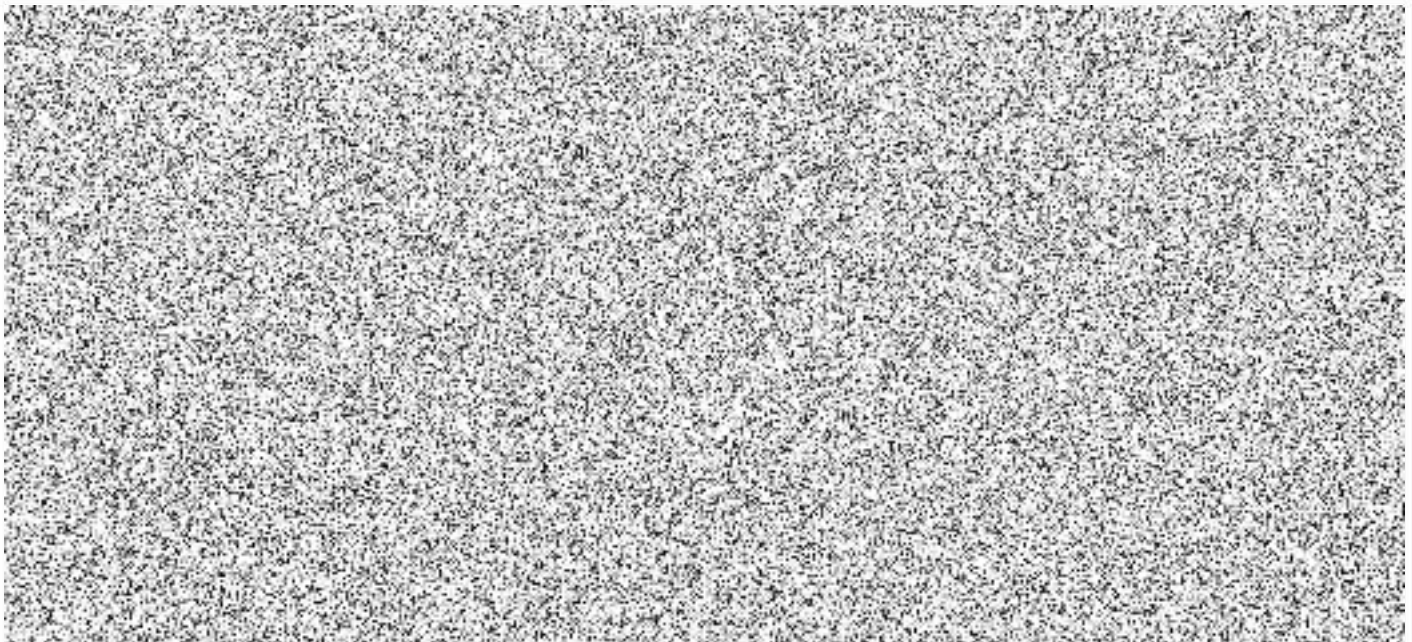



PŘÍLOHA č. 3
KE SMLouvĚ ČÍSLO: P - 31408
DOHODA O POSKYTOVÁNÍ ZÁLOH
PRO OBDOBÍ

	Prodávající	Kupující
Jméno/firma	Teplárny Brno, a.s.	Česká republika - Krajské ředitelství policie Jihomoravského kraje
Sídlo/místo podnikání	Okružní 25, 638 00 Brno	Kounicova 24 / 611 32 Brno
RČ/IČ		
DIČ		
zastoupen(a)		
oprávněn jednat a podepisovat		
Bankovní spojení		
Číslo účtu		
Způsob platby		


Prodávající a kupující se dohodli na těchto podmínkách poskytování záloh na dodávku a odběr tepelné energie:

- a) Zálohy budou hrazeny v termínech splatnosti dle následujícího rozpisu.
- b) Výše záloh včetně daně z přidané hodnoty činí:



- c) Výše záloh je stanovena na základě sjednaného odběru tepelné energie všech odběrných míst ve smluvním účtu a uzavírá se v případě, že celkový plánovaný odběr činí nejméně  za měsíc.



- d) Pro případ nedodržení termínu splatnosti sjednávají smluvní strany úrok z prodlení, jehož roční výše odpovídá Nařízení vlády č. 351/2013 Sb. ve znění pozdějších předpisů.
- e) Prodávající si vyhrazuje právo použít platby uhrazené kupujícím k úhradě pohledávek se starším datem splatnosti.
- f) Na daňovém dokladu (faktuře) nebo souhrnném účtu za teplo budou odečteny uhrazené zálohy. Přeplatek vrátí prodávající kupujícímu příkazem k úhradě v termínu uvedeném na dokladu nebo do 15 dnů po vyrovnání všech pohledávek. Prodávající může dobropis odečíst od starší pohledávky za kupujícími.
- g) Všechny platby budou provedeny s konstantním symbolem: 
- h) Tato příloha je nedílnou součástí smlouvy o dodávce a odběru tepla. Pokud se kupující stane plátcem daně z přidané hodnoty, nebo změni číslo účtu, oznámí toto neprodleně písemně prodávajícímu.
- i) Tato příloha se vyhotovuje ve dvou stejnopisech s platností originálu. Každá strana obdrží jedno vyhotovení.

