

## Dílčí objednávka č.1 z rámcové dohody na dodávky zásahových oděvů I pro HZS Zlínského kraje

Číslo kupujícího: 4705

Číslo prodávajícího

### Kupující

Česká republika  
Hasičský záchranný sbor  
Zlínského kraje  
Přílucká 213, 760 01 Zlín  
IČO: 70887306  
DIČ: neplátce DPH

### Prodávající

DEVA F-M s.r.o.  
Collo-louky 2140, 738 01 Frýdek-Místek  
IČO: 61945226  
DIČ: CZ61945226

Na základě rámcové dohody u Vás objednáváme:

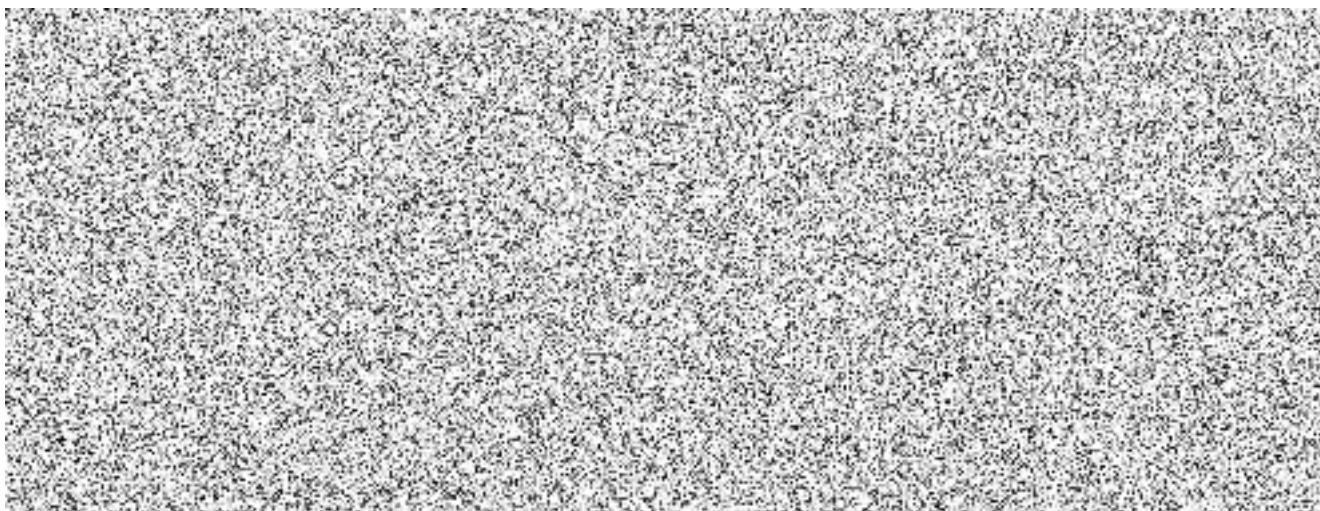
Název zboží	Množství (ks)	Cena za 1 ks v Kč bez DPH	Cena za 1 ks včetně DPH 21%	Cena celkem bez DPH	Cena celkem s DPH 21%
Komplet zásahového oděvu - Tiger Plus, ELITE EU 2019	83	17 310,00 Kč	20 945,10 Kč	1 436 730,00 Kč	1 738 443,30 Kč
<b>Cena celkem bez DPH / s DPH</b>				<b>1 436 730,00 Kč</b>	<b>1 738 443,30 Kč</b>

Součástí objednávky je příloha - požadované velikosti.

Potvrzenou objednávku zašlete kupujícímu do pěti (5) pracovních dnů ode dne doručení.

Ve Zlíně dne viz el. podpis

Ve Frýdku-Místku dne viz el. podpis



**Příloha dílčí objednávky č.1 z rámcové dohody na dodávky  
zásahových oděvů I pro HZS Zlínského kraje**

**Tabulka požadovaných velikostí**

	Jméno	Kabát		Kalhoty
1.		194/104/000		194/000/094
2.		182/112/000		182/000/112
3.		188/104/000		188/000/100
4.		176/096/000		176/000/094
5.		182/096/000		182/000/094
6.		176/112/000		176/000/094
7.		188/104/000		188/000/088
8.		188/112/000		188/000/104
9.		182/104/000		182/000/096
10.		182/104/000		182/000/088
11.		182/104/000		182/000/094
12.		176/112/000		176/000/100
13.		182/112/000		182/000/100
14.		176/096/000		176/000/094
15.		176/104/000		176/000/094
16.		188/104/000 + 5 cm delší rukávy		188/000/094
17.		176/104/000		176/000/082
18.		182/104/000		182/000/094
19.		182/104/000		182/000/088
20.		176/096/000		176/000/094
21.		194/128/000 + 5 cm delší rukávy		194/000/112
22.		176/104/000		176/000/106
23.		182/104/000		182/000/100
24.		182/104/000		182/000/094
25.		176/104/000		176/000/094
26.		182/104/000		182/000/088
27.		188/104/000 + 5 cm delší rukávy		188/000/094
28.		176/112/000		176/000/100
29.		176/104/000		176/000/100
30.		182/104/000		182/000/094
31.		170/096/000		170/000/082
32.		194/112/000		194/000/106
33.		182/096/000		182/000/094
34.		176/104/000		176/000/094
35.		182/112/000		182/000/100
36.		188/112/000		188/000/106
37.		188/104/000		188/000/094
38.		182/104/000		182/000/094
39.		194/112/000		194/000/094
40.		176/104/000		176/000/094
41.		182/112/000		182/000/100

42.		176/104/000		176/000/100
43.		176/104/000		176/000/094
44.		182/112/000		182/000/094
45.		176/104/000		176/000/094
46.		182/104/000		182/000/094
47.		176/096/000		176/000/094
48.		182/104/000		182/000/094
49.		188/104/000		188/000/094
50.		182/096/000		182/000/088
51.		188/112/000		188/000/100
52.		176/112/000		176/000/100
53.		176/104/000		176/000/094
54.		182/112/000		182/000/094
55.		176/104/000		176/000/094
56.		182/104/000		182/000/088
57.		170/104/000		170/000/094
58.		188/112/000		188/000/106
59.		176/120/000		176/000/106
60.		176/112/000		176/000/112
61.		182/112/000		182/000/094
62.		188/112/000		188/000/100
63.		176/104/000		176/000/094
64.		170/096/000		170/000/094
65.		188/112/000		188/000/094
66.		170/104/000		170/000/088
67.		176/096/000		176/000/094
68.		188/104/000		188/000/094
69.		176/112/000		176/000/106
70.		188/104/000		188/000/094
71.		182/104/000		182/000/094
72.		182/104/000		182/000/094
73.		176/117/000		176/000/100
74.		182/112/000		182/000/094
75.		176/104/000		176/000/100
76.		182/104/000		182/000/088
77.		182/112/000		182/000/106
78.		176/104/000		176/000/094
79.		188/104/000		188/000/094
80.		176/112/000		176/000/088
81.		176/096/000		176/000/094
82.		182/104/000		182/000/094
83.		182/104/000		182/000/094