




Smlouva o dílo

uzavřená podle ustanovení § 2586 a násl. zákona č. 89/2012 Sb., občanský zákoník, v aktuálním znění


I. Smluvní strany

1. Město Pohořelice

sídlo: Pohořelice, Vídeňská 699, PSČ 691 23
IČ: 00283509
DIČ: CZ00283509
zastoupené: Bc. Miroslavem Novákem, Dis., starostou města
kontaktní osoba: 
tel.:
e-mail:
technický dozor stavby:
tel.:
e-mail:
(dále jen „objednatel“)

a

2. DS DUMA s.r.o.

sídlo: Znojemska 187, 671 28 Jaroslavice
IČ: 09358641
DIČ: CZ09358641
jednající/zastoupený: Martin Ďuráč, jednatel společnosti
tel.: 
e-mail:
č. účtu:
Kontaktní osoba:

(dále jen „zhotovitel“)

dle vlastního prohlášení k právním jednáním způsobilí,
uzavírají dále uvedeného dne, měsíce a roku tuto smlouvu o dílo:

II. Předmět smlouvy

1. Zhotovitel se zavazuje provést pro objednatel realizaci díla „**Pohořelice - Propustné plochy - Jednota**“ podle projektové dokumentace zpracované Viat, s.r.o., se sídlem Lidická 700/19, 602 00



Brno, zastoupenou projektantem Ing. Petrem Guňkou, IČO 05705398 (dále jen „dílo“). Projektová dokumentace byla zhotoviteli předána v rámci předmětného zadávacího řízení.

2. Předmětem díla je na základě podlimitní veřejné zakázky na stavební práce „**Pohořelice - Propustné plochy - Jednota**“ stavební úprava stávajících zpevněných ploch podél ulice Vídeňská, přesun přechodu pro chodce a úprava parkovacích stání v intravilánu města Pohořelice na ulici Vídeňská dle položkového rozpočtu, jenž tvoří přílohu č. 1 návrhu smlouvy o dílo, a dle projektové dokumentace předané objednatelům zhotoviteli v rámci předmětného zadávacího řízení.

3. Zhotovitel provede zdokumentování stavebně technického stavu konstrukcí dotčených stavebními pracemi před zahájením stavby a po dokončení stavby; vytyčení a řádné vyznačení veškerých vedení podzemních inženýrských sítí před zahájením stavby; provedení vyzkoušení všech prvků a zařízení tvořících předmět plnění včetně vyhotovení protokolu v českém jazyce ve 3 vyhotoveních; každý prvek díla bude vyzkoušen po zabudování. Předkládání vzorků materiálů a výrobků určených pro osazení či zabudování do stavby (zejména typ dlažby a obrubníků) nebo pro vybavení stavby objednateli a projektantovi k odsouhlasení; celkový úklid stavby, staveniště a okolí před předáním a převzetím; celkový úklid před předáním díla zahrnuje kompletní a úplné vyčištění stavby, staveniště a okolí před předáním a převzetím, a to v takovém rozsahu, který umožní okamžité užívání bez provádění jakéhokoliv dalšího úklidu ze strany objednatele. Součástí úklidu je i úklid okolních ploch a komunikací do stavu před zahájením realizace.

4. Součástí díla je zhotovení dokumentace skutečného provedení díla a její předání objednateli ve 3 tištěných vyhotoveních a v 1 datovém vyhotovení (na CD ROM či jiném datovém nosiči); dokumentace skutečného provedení bude obsahovat zakreslení skutečného stavu konstrukcí, instalací a přípojek. Tato dokumentace musí mít takovou podrobnost a vypovídací schopnost, aby umožnila budoucímu uživateli zjistit jednoznačně povahu stavebních konstrukcí, polohu a trasy instalací a průběhy inženýrských sítí, v případě potřeby provádění případných rekonstrukcí a oprav. Součástí díla je také zajištění potřebných či orgány veřejné správy stanovených opatření a povolení nutných k provedení díla (např. vstupy na pozemky, zvláštní užívání komunikace, oznámení správcům sítí apod.).

5. Dílo bude provedeno ve věcném rozsahu podle specifikace uvedené v zadávací dokumentaci veřejné zakázky „**Pohořelice - Propustné plochy - Jednota**“, na základě které je tato smlouva uzavřena.

6. Místo plnění je specifikováno v projektové dokumentaci.

7. Předmět smlouvy bude spolufinancován z prostředků OPŽP v rámci projektu CZ.05.01.03/04/22_019/0001690.

III. Čas plnění

1. Předpokládané zahájení díla

Bez zbytečného odkladu po uzavření smlouvy o dílo (září 2023)

2. Dokončení díla

Do 31. 10. 2023



3. Tyto lhůty platí za předpokladu, že objednatel splní v termínu podle této smlouvy povinnost poskytnout zhotoviteli přiměřenou součinnost při provádění díla. Nedojde-li k jiné dohodě, prodlouží se tyto termíny sjednané v odstavci 1. a 2. o dobu prodloužení objednatele.
4. V případě zpoždění prací upozorní zhotovitel neprodleně objednatele na tuto okolnost.
5. Termín realizace může být prodloužen i na základě tzv. vyšší moci. Pro účely této smlouvy se za vyšší moc považují skutečnosti, které nejsou závislé a ani nemohou být ovlivněny smluvními stranami – např. živelné pohromy, vyhlášení nouzového stavu, stávkový, které by podstatně zasáhly do předmětu plnění atd.

IV.

Cena díla

1. Cena díla je sjednána dohodou smluvních stran v souladu se zákonem č. 526/1990 Sb., o cenách a číni:

bez DPH 2 196 554,19 Kč

DPH 21% 461 276,38 Kč

Celkem vč. DPH 2 657 830,57 Kč

2. Podrobný položkový rozpočet (oceněný výkaz výměr) je nedílnou součástí této smlouvy jako příloha č. 1.

3. Zhotovitel potvrzuje, že sjednaná celková cena obsahuje veškeré náklady zhotovitele, nutné k řádné realizaci kompletního díla v rozsahu dle článku II. smlouvy a dle zadávací projektové dokumentace včetně nákladů na příp. rizika a vlivy ztížených podmínek během provádění díla a rezervy na pokrytí event. zvýšení cen vstupních nákladů. Sjednaná celková cena zahrnuje všechny práce a dodávky vymezené v oznámení zadávacího řízení a v zadávací dokumentaci.

4. Objednatel nepřipouští měnit cenu díla v průběhu realizace. Tato cena je nejvýše přípustná (maximální), konečná a platná po celou dobu plnění zakázky. Je možné ji překročit jen za podmínek stanovených ve smlouvě. Smluvní strany se dohodly, že cena díla může být změněna za těchto podmínek:

- objednatel bude požadovat provedení jiných prací než těch, které jsou uvedeny v projektové a zadávací dokumentaci a jejichž rozsah mu nebyl jako zadavateli při vypisování soutěže znám,
- v průběhu realizace díla dojde ke změnám sazeb DPH, ke změně přenesené daňové povinnosti nebo ke změnám jiných daňových předpisů majících vliv na cenu předmětu veřejné zakázky.

5. Nabídková cena nebude měněna v souvislosti s inflací české koruny, hodnotou kurzu české koruny vůči zahraničním měnám (kurzové rozdíly nejsou důvodem ke zvýšení ani ke snížení ceny) či jinými faktory s vlivem na měnový kurz či stabilitu měny.

6. Pro oceňování jakýchkoliv případných víceprací nebo méněprací jsou závazné jednotkové ceny uvedené v nabídce zhotovitele, vícepráce zde neuvedené budou oceněny dle aktuálních cen v místě obvyklých – aktuální RTS * koeficient odpovídající poměru nabídkové ceny a předpokládané hodnoty, maximálně však RTS. Pouhé ocenění případných víceprací nebo méněprací neopravňuje zhotovitele k jejich provedení či neprovedení. Případné změny rozsahu předmětu smlouvy určuje objednatel. Bez



souhlasu objednatele a bez předchozí dohody o ceně nesmějí být žádné vícepráce prováděny a méněpráce vypouštěny. Veškeré změny, rozšíření či zúžení rozsahu díla proti schválené projektové dokumentaci, včetně jejich ocenění, musejí být před jejich realizací písemně odsouhlaseny Městem Pohořelice a schváleny dodatkem k této smlouvě.

V. Platební podmínky

1. Dílo bude fakturováno na základě daňového dokladu – faktury (dále jen „faktura“).
2. Fakturace ceny provedených prací a dodávek bude prováděna měsíčními fakturami doloženými soupisem skutečně provedených prací a dodávek a na základě konečné faktury k vyúčtování celého díla. Fakturovány budou pouze práce a dodávky, které jsou předmětem smlouvy a jsou kvalitně provedeny. Práce, které nebyly provedeny a materiál, který nebyl zabudován, nebudou fakturovány.
3. Fakturace prací a dodávek bude vázána na položkový rozpočet nabídky zhotovitele stavby. Jednotlivé práce nebo dodávky budou fakturovány teprve po kvalitním provedení prací nebo zabudování materiálů v rozsahu, který je stanoven jednotlivými položkami položkového rozpočtu stavby.
4. Právo na fakturaci za provedené práce a zabudovaný materiál vzniká dnem odsouhlasení a potvrzení měsíčního soupisu provedených prací a dodávek technickým dozorem objednatele. Zhotovitel předloží technickému dozoru objednatele soupis provedených prací a dodávek, které hodlá fakturovat v daném fakturačním období. Technický dozor objednatele provede kontrolu soupisu provedených prací a sdělí zhotoviteli své stanovisko k účtovaným položkám. Pokud technický dozor objednatele zjistí, že účtované položky nejsou v souladu se skutečností na stavbě a s touto smlouvou, vrátí soupis prací a dodávek zhotoviteli k opravě. Opravený soupis prací a dodávek předloží zhotovitel opět technickému dozoru objednatele, který svůj souhlas se soupisem provedených prací a dodávek vyjádří svým podpisem. Takto podepsaný soupis provedených prací a dodávek zhotovitel přiloží k vystavené faktuře, v opačném případě platební doklad není úplný a objednatel ho nemůže proplatit.
5. Objednatel nepřipouští poskytování záloh.
6. DPH bude účtována v souladu s účinnou právní úpravou, a to v aktuální výši k datu zdanitelného plnění.
7. Faktura musí obsahovat veškeré náležitosti dle zákona č. 563/1991 Sb., o účetnictví, ve znění pozdějších předpisů, a dle zákona č. 235/2004 Sb., o dani z přidané hodnoty, ve znění pozdějších předpisů a odkaz na název a číslo dotačního projektu:
- Pohořelice - Propustné plochy_Jednota; CZ.05.01.03/04/22_019/0001690
8. Při fakturaci nebude uplatněn režim přenesené daňové povinnosti.
9. Splatnost faktury činí 30 kalendářních dnů ode dne zdanitelného plnění; lhůta splatnosti počne běžet dnem následujícím po doručení faktury objednateli. V pochybnostech se má za to, že faktura byla doručena třetí den po odeslání.
10. Po potvrzení předávacího protokolu, kterým se předává a přebírá zhotovené dílo bez vad a nedodělků bránících užívání, vystaví zhotovitel finální fakturu, kterou prokazatelně doručí objednateli



do 5 dnů po protokolárním předání a převzetí díla. Splatnost finální faktury nenastává dříve, než dojde k odstranění i drobných vad nebo nedodělků díla.

11. Platba bude provedena bezhotovostním bankovním převodem finančních prostředků na účet zhotovitele, a to výlučně v české měně – platby budou probíhat výhradně v CZK. Veškeré cenové údaje budou uvedeny v českých korunách. Finanční závazek se považuje za splněný dnem odepsání úhrady z účtu povinného (objednatel).

12. Objednatel může fakturu vrátit do data její splatnosti bez zaplacení k provedení opravy, jestliže faktura obsahuje nesprávné nebo neúplné údaje včetně cenových. V tom případě se na ni hledí jako na nedoručenou. Objednatel v tomto případě bez odkladu písemně vytkne zhotoviteli vady faktury. Zhotovitel na základě oprávněné výzvy vystaví fakturu novou splňující všechny požadované náležitosti. U nové faktury běží 30denní lhůta splatnosti od počátku, a to dnem následujícím po opětovném doručení nové faktury objednateli.

VI.

Staveniště

1. Zhotovitel je povinen převzít staveniště do 7 dnů od oznámení o připravenosti zahájení díla objednateli. O předání staveniště bude pořízen zápis.

2. Zhotovitel je povinen seznámit se po převzetí staveniště s rozmístěním a trasou inženýrských sítí v prostoru provádění díla. Zhotovitel je povinen dbát na to, aby v průběhu provádění díla nedošlo k poškození těchto sítí. Pokud na nich přesto dojde zaviněním zhotovitele ke způsobení škody, je zhotovitel povinen na vlastní náklady zabezpečit opravu a nese veškeré náklady spojené s náhradou případných škod.

3. Ode dne převzetí staveniště až do doby předání díla objednateli nese zhotovitel nebezpečí všech škod, vzniklých v souvislosti s realizací díla.

4. Zhotovitel zajistí koordinaci všech činností se všemi dalšími zhotoviteli na staveništi či v okolí.

VII.

Stavební deník

1. Zhotovitel je povinen vést ode dne převzetí staveniště stavební deník v souladu s ust. § 157 zák. č. 183/2006 Sb. (stavební zákon), do kterého je povinen zapisovat všechny rozhodné skutečnosti pro plnění smlouvy. Zejména je povinen zapisovat údaje o časovém postupu prací, obsahu prací, zdůvodnění nepodstatných odchylek prováděných prací od projektové dokumentace apod.

2. Zápisy do stavebního deníku provádí stavbyvedoucí vždy v ten den, kdy práce byly provedeny nebo kdy nastaly okolnosti, které jsou předmětem zájmu. Mimo stavbyvedoucího mohou do stavebního deníku provádět potřebné záznamy pouze jeho zástupce a další zmocnění zástupci zhotovitele či zmocnění zástupci objednatel a další osoby uvedené v ust. § 157 odst. 2 zák. č. 183/2006 Sb. (stavební zákon).

3. Nesouhlasí-li zástupce objednatel nebo zhotovitel se zápisem v stavebním deníku, musí k tomuto zápisu připojit svoje stanovisko nejpozději do pěti pracovních dnů.

4. Zápisy ve stavebním deníku se nepovažují za změnu smlouvy, ani nezakládají nárok na změnu smlouvy.



5. Zjistí-li zhotovitel při provádění prací skryté překážky, které neumožní provedení díla podle projektové dokumentace, je povinen je oznámit neprodleně objednateli a navrhnout změnu díla. O této změně provede řádný zápis do stavebního deníku.

VIII. Provádění díla

1. Objednatel poskytne zhotoviteli při plnění smlouvy potřebnou součinnost. Objednatel předá zhotoviteli nejpozději v den předání staveniště veškeré doklady potřebné k řádnému provedení díla, zejména 1 paré projektové dokumentace.

2. Zhotovitel zajistí na staveništi kompetentního pracovníka jako stavbyvedoucího případně zástupce stavbyvedoucího. Jméno, příjmení a kontaktní údaje stavbyvedoucího a jeho zástupce budou sděleny objednateli (TDS) v den předání staveniště. Stavbyvedoucí bude disponovat osvědčením o autorizaci vydané Českou komorou autorizovaných inženýrů a techniků činných ve výstavbě pro obor „Pozemní stavby“ po celou dobu realizace díla.

3. Objednatel požaduje přítomnost stavbyvedoucího na kontrolních dnech.

4. Zhotovitel je povinen v průběhu provádění prací do jednoho vyhotovení příslušné projektové dokumentace zaznamenávat veškeré změny, které vznikly při realizaci díla.

5. Zhotovitel bude při vlastní realizaci díla dbát na to, aby stavba neměla negativní dopad na životní prostředí a okolí místa realizace. Zhotovitel učiní veškerá potřebná opatření pro splnění předpisů a pravidel pro ochranu životního prostředí a zohlední způsob využití objektu.

6. Všechny úkony nutné k provádění a dokončení prací a dodávek na zhotovení díla a odstranění vad a nedodělků musí být prováděny v souladu s touto smlouvou tak, aby nenarušily provoz v okolí stavby, životní podmínky osob užívajících okolní budovy a jejich bezpečnost, to vše na staveništi a v okolí místa předmětu plnění zakázky v rozsahu určeném příslušnými hygienickými normami, BOZP a ostatními doporučeními i závaznými předpisy o ochraně životního prostředí.

7. Zhotovitel se zavazuje, že odpady vzniklé v souvislosti s realizací díla odstraní ihned po provedení příslušných prací v souladu s platnými vyhláškami a zákony (zejména zákon č. 185/2001 Sb., o odpadech, ve znění pozdějších předpisů) a zajistí každodenní úklid staveniště přiléhajícího k místu výkonu prací. Poruší-li tuto povinnost a přes upozornění objednatele nebo technického dozoru objednatele, provedené formou zápisu do stavebního deníku, nepořádek do 2 pracovních dnů neodstraní, je objednatel oprávněn po předchozím upozornění zjednat nápravu na náklady zhotovitele (např. pomocí třetí osoby).

8. Zhotovitel se zavazuje respektovat všechny technické a bezpečnostní normy a podmínky obecně platné pro realizaci díla. Výkon prací bude probíhat dle obecně platných předpisů a metodik.

9. Pokud činností zhotovitele dojde ke způsobení škody objednateli nebo jiným subjektům z důvodu opomenutí, nedbalosti nebo neplnění podmínek této smlouvy o dílo, ČSN či jiných norem a předpisů, je zhotovitel povinen bez zbytečného odkladu škodu odstranit, není-li to možné, pak finančně uhradit.



10. Zhotovitel v plné míře zodpovídá za bezpečnost a ochranu zdraví při práci zaměstnanců, kteří provádějí práci ve smyslu předmětu smlouvy, a zabezpečuje jejich vybavení ochrannými pomůckami. Zhotovitel se zavazuje dodržovat předpisy bezpečnosti a ochrany zdraví při práci a požární ochrany.

11. Zhotovitel provede zajištění staveniště, učiní veškerá opatření k ochraně osob užívajících budovy a prostory areálu a všech osob oprávněných k pohybu na staveništi, k ochraně staveniště samého a k ochraně prováděného díla. Zhotovitel je rovněž povinen udržovat staveniště i nedokončené dílo v takovém stavu, aby bylo nebezpečí hrozící všem občanům a osobám pohybujícím se na staveništi nebo v jeho blízkosti odstraněno.

12. Technický dozor objednatele je oprávněn kontrolovat dodržování projektové dokumentace, kvalitu prováděných prací a činnost zhotovitele při provádění díla. O výsledku šetření provádí zápis. Technický dozor je oprávněn dát zaměstnancům zhotovitele příkaz přerušit práce, pokud odpovědný zaměstnanec zhotovitele není dosažitelný a je-li ohrožena bezpečnost nebo provádění prací, život nebo zdraví zaměstnanců zhotovitele, nebo hrozí jiné vážné škody. Technický dozor objednatele není oprávněn zasahovat do hospodářské činnosti zhotovitele. Kvalitu prováděných prací je objednatel oprávněn kontrolovat i prostřednictvím další fyzické či právnické osoby, s níž má uzavřenou příslušnou smlouvu.

13. Technický dozor objednatele bude organizovat pravidelné kontrolní dny min. jedenkrát za dva týdny, v případě potřeby či nutnosti může svolat mimořádný kontrolní den. Kontrolního dne mají povinnost zúčastnit se zástupci objednatele i zhotovitele. Technický dozor objednatele zajišťuje z kontrolního dne zápis o jednání, jehož kopii předá zhotoviteli.

14. Zhotovitel se zavazuje informovat objednatele a technický dozor objednatele v předstihu (cca 7 dní) o zásadních krocích při realizaci.

15. Bude-li muset dílo projít podle projektové dokumentace nebo této smlouvy zvláštními zkouškami, kontrolami nebo schvalováním, bude-li to požadovat TDS nebo vyplývá-li takový požadavek ze zákonů, vyhlášek či nařízení platných v místě provádění díla, předá Zhotovitel TDS včas informaci o jejich vykonání. Zhotovitel je povinen zajistit zkoušky, kontrolu nebo schválení příslušnými orgány či úřady a včas písemně TDS vyrozumět o místě a čase jejich konání. TDS průběžně kontroluje provádění prací a uplatňování postupů, stanovených plánem jakosti Zhotovitele, a to včetně záznamů o nich – zejména záznamy Zhotovitele o provádění vstupních, mezioperačních a výstupních kontrol, aniž by byl zodpovědný za plnění jakýchkoli povinností Zhotovitele.

16. Skryje-li nebo zatají-li Zhotovitel sám nebo prostřednictvím někoho část díla, která byla určena ke zvláštním zkouškám, kontrolám nebo schválení, před jejich provedením, zadáním nebo dokončením, je Zhotovitel na pokyn TDS povinen tuto část díla odkrýt nebo jinak zpřístupnit a umožnit ji podrobit určeným zkouškám, kontrolám nebo schvalovacím procedurám, nechat je uspokojivě provést a ukončit a na vlastní náklady navrátit a uvést část díla do řádného stavu.

17. Zhotovitel je povinen v průběhu stavby zaznamenávat do jednoho vyhotovení projektové dokumentace postup provádění díla. Tato dokumentace, která slouží jako závazný podklad pro zpracování dokumentace skutečného provedení díla, bude trvale uložena na stavbě a bude v průběhu realizace díla na vyžádání předložena ke kontrole TDS.

18. Zhotovitel se zavazuje k tomu, že po celou dobu realizace předmětu díla bude mít k dispozici potřebný počet dostatečně odborně kvalifikovaných pracovníků jak vlastních, tak i u poddodavatelů. U pracovních postupů a technologií, kde budou používány speciální materiály, nebo kde jsou vyžadovány speciální odborné znalosti či dovednosti pro jejich aplikaci, bude Zhotovitel na žádost



Objednatel předkládat před započítáním takovýchto prací doklad o odborné způsobilosti pracovníků (kopii dokladu o zaškolení pracovníků u autorizované organizace).

19. Pokud bude zhotovitel plnit zakázku s pomocí jiných osob – poddodavatelů, má stejnou odpovědnost, jako by práce uskutečňoval sám. Seznam subdodavatelů/podzhotovitelů tvoří přílohu č. 2 této smlouvy, v které jsou uvedeni všichni subdodavatelé zhotovitele.

IX.

Předání díla

1. Zhotovitel dílo předá a objednatel jej převezme formou zápisu o předání a převzetí zhotoveného díla. Zhotovitel nejpozději 3 dny předem oznámí písemně objednateli, že dílo je připraveno k převzetí. Zhotovitel s objednatelům dohodnou harmonogram přejímky. Na tomto základě zhotovitel svolá předávací a přejímací řízení.

2. Zhotovitel je povinen doložit u přejímacího řízení veškeré nezbytné doklady, zejména:

- projektovou dokumentaci se zakreslením změn podle skutečného stavu provedených prací,
- doklady o likvidovaných odpadech,
- prohlášení o shodě použitých materiálů, nebyly-li předloženy dříve, a
- stavební deník.

Nedoložení kteréhokoliv nezbytného dokladu je důvodem pro nepřevzetí díla.

3. Objednatel není povinen převzít dílčí část díla, byť by nevykazovala žádné vady a nedodělky. Objednatel dále není povinen převzít dílo, které nebude řádně provedeno, tj. bude vykazovat takové vady a nedodělky, které by samy o sobě či ve svém souboru bránily jeho řádnému užívání jak z funkčního tak i estetického hlediska. Takovéto rozhodnutí je objednatel povinen uvést do zápisu o předání a převzetí zhotoveného díla včetně jeho zdůvodnění. Může však převzít dílo, které má ojedinělé drobné vady či nedodělky nebránící řádnému užívání. V zápise o předání a převzetí zhotoveného díla budou uvedeny veškeré drobné vady a nedodělky a dohodnuty termíny jejich odstranění. Nedohodnou-li se smluvní strany, musí je zhotovitel odstranit nejpozději do 7 kalendářních dnů od převzetí díla.

X.

Odpovědnost za vady, záruční doba, záruční podmínky

1. Dílo má vady, jestliže jeho provedení neodpovídá požadavkům uvedeným ve smlouvě, příslušným právním předpisům, normám nebo jiné dokumentaci vztahující se k provedení díla, např. pokud neumožňuje užívání, k němuž bylo určeno a zhotoveno.

2. Zhotovitel odpovídá za vady, jež má dílo v době předání a převzetí a za vady, které se projeví v záruční době. Za vady díla, které se projeví po záruční době, odpovídá jen tehdy, pokud jejich příčinou bylo prokazatelně porušení povinností zhotovitele.

3. Záruční doba na celé realizované dílo činí 60 měsíců, ode dne řádného předání a převzetí dokončeného díla bez vad a nedodělků mezi objednatelům a zhotovitelem. V této době zodpovídá zhotovitel za to, že dílo má a po celou dobu záruky bude mít vlastnosti stanovené projektovou dokumentací, právními předpisy, technickými normami, příp. vlastnosti obvyklé. Podmínkou záruky je užívání díla k účelům uvedeným v projektové dokumentaci, resp. k účelům obvyklým.

4. Zhotovitel se zavazuje objednatelům zjištěné a bez zbytečného odkladu reklamované vady, za něž zodpovídá, ihned, nejpozději však do pěti pracovních dnů, bezplatně odstranit.



XI.

Smluvní pokuty

1. V případě prodlení s termínem zahájení či předání díla je objednatel oprávněn účtovat zhotoviteli smluvní pokutu ve výši 0,2 % z hodnoty díla včetně DPH sjednané v čl. IV. odst. 1. této smlouvy, a to za každý započatý den prodlení.
2. Neúčast stavbyvedoucího či jeho zástupce na KD – každý zjištěný případ 3 000 Kč.
3. V případě nedodržení projektovou dokumentací či autorským dozorem stanovených postupů a technologií je objednatel oprávněn účtovat zhotoviteli jednorázovou smluvní pokutu ve výši 10 % z hodnoty díla včetně DPH sjednané v čl. IV. odst. 1. této smlouvy.
4. V případě neodstranění případných vad díla specifikovaných v zápisu o předání a převzetí zhotoveného díla v dohodnuté lhůtě zaplatí zhotovitel objednateli smluvní pokutu ve výši 1 000 Kč za každý započatý den prodlení.
5. V případě prodlení Zhotovitele s nástupem na odstranění reklamovaných vad v záruční době je Zhotovitel povinen zaplatit smluvní pokutu ve výši 3 000 Kč za každý případ a kalendářní den prodlení. Stejnou smluvní pokutu uhradí Zhotovitel při prodlení s plněním sjednaného termínu odstranění reklamovaných vad v záruční době, a to za každý případ a kalendářní den prodlení.
6. V případě, že Zhotovitel nedodrží termíny sjednané s Objednatelem v průběhu provádění díla ve stavebním deníku, v zápisech z kontrolních dnů nebo v jiných písemných dokumentech vyhotovených mezi Zhotovitelem a Objednatelem, nebo porušení povinností dle odst. VIII.2 a VIII.3, zaplatí Objednateli smluvní pokutu ve výši 3 000 Kč za každý zjištěný případ porušení a každý den prodlení.
7. Poruší-li Zhotovitel podstatně smlouvu a toto porušení není kryto jinou sankcí, zaplatí Zhotovitel Objednateli smluvní pokutu ve výši 50 000 Kč, kterou je Objednatel oprávněn započíst proti pohledávce Zhotovitele.
8. V případě, že zhotovitel poruší bezpečnostní předpisy při realizaci stavby, zaplatí objednateli smluvní pokutu ve výši 1 000,00 Kč za každý zjištěný případ porušení.
9. V případě prodlení s termínem splatnosti faktury je zhotovitel oprávněn účtovat objednateli smluvní pokutu ve výši 0,01 % z dlužné částky za každý započatý den prodlení.
10. Takto sjednané smluvní pokuty nemají vliv na případnou povinnost náhrady škody. Zaplacením smluvní pokuty nejsou dotčena práva objednatele na náhradu škody, například pokud by z důvodu porušení této smlouvy ze strany zhotovitele byla objednateli krácena dotace, bude zhotovitel objednateli takto vzniklou škodu povinen nahradit. Sjednané pokuty hradí povinná strana nezávisle na tom, zda a v jaké výši vznikne druhé straně v této souvislosti škoda, kterou lze vymáhat samostatně.

XII.

Odstoupení od smlouvy

1. Od této smlouvy může odstoupit kterákoliv smluvní strana, pokud lze prokazatelně zjistit podstatné porušení této smlouvy druhou smluvní stranou. Právní účinky odstoupení od smlouvy nastávají dnem následujícím po písemném doručení oznámení o odstoupení druhé smluvní straně.



2. Podstatným porušením této smlouvy se rozumí zejména:

- prodlení zhotovitele se splněním termínu dokončení díla delší než 14 dnů,
- zastavení či přerušení prací Zhotovitelem na zhotovovaném díle na více než 7 kalendářních dní
- nesplnění kvalitativních ukazatelů dle projektové dokumentace a výkazu výměr
- prodlení objednatele s úhradou faktury delší než 30 dnů.
- provádění díla v rozporu s touto smlouvou
- opakované nedodržení ČSN, EN a technologických předpisů i přes upozornění ze strany Objednatele

3. V případě odstoupení od smlouvy objednatelem je tento oprávněn ponechat si části díla a další plnění, které mu zhotovitel poskytl do účinnosti odstoupení. V takovémto případě bude oprávněn sám dílo dokončit nebo k jeho dokončení použít jiného zhotovitele, přičemž bude oprávněn k dokončení díla využít za dohodnutých podmínek a za úplatu zařízení zhotovitele, dočasné stavby a materiály, které budou považovat za vhodné.

4. Pokud před dokončením díla dojde k odstoupení od smlouvy, provede nezávislý znalecký subjekt ocenění soupisů provedených prací proti zaplaceným částkám a na základě tohoto ocenění bude provedeno vzájemné finanční vyrovnání.

5. Objednatel si vyhrazuje právo odstoupit od uzavřené smlouvy se zhotovitelem v případě, že zhotovitel nedodrží smlouvou sjednané podmínky realizace díla. Objednatel je povinen uvést důvody odstoupení. Zhotovitel nemá v tomto případě právo na náhradu nákladů, které mu vznikly při plnění díla.

6. Objednatel si vyhrazuje právo odstoupit od uzavřené smlouvy se zhotovitelem v případě, že bude po nabytí účinnosti smlouvy zjištěno, že objednatel neobdrží dotaci na předmět smlouvy. Zhotovitel má právo na náhradu nákladů, které mu vznikly při plnění díla.

XIII. Rozhodčí doložka

1. Všechny spory vznikající z této smlouvy a v souvislosti s ní budou rozhodovány s konečnou platností u Rozhodčího soudu při Hospodářské komoře České republiky a Agrární komoře České republiky, sudiště Brno, podle jeho řádu jedním rozhodcem jmenovaným předsedou Rozhodčího soudu.

XIV. Závěrečná ustanovení

1. Smluvní strany shodně prohlašují, že došlo k dohodě o celém obsahu smlouvy.

2. Zhotovitel není oprávněn převést bez písemného souhlasu objednatele svá práva a závazky, vyplývající z této smlouvy na třetí osobu.

3. Objednatel si vyhrazuje právo průběžné kontroly předmětu díla podle čl. II. prostřednictvím technického dozoru objednatele.

4. Zhotovitel se zavazuje řádně uschovat originál této smlouvy o dílo včetně jejich případných dodatků a jejich příloh, veškeré originály účetních dokladů a originály projektové dokumentace a dalších dokumentů souvisejících s realizací díla po dobu nejméně 10 let ode dne uzavření smlouvy.



Doklady budou uchovány způsobem uvedeným v zákoně č. 563/1991 Sb., o účetnictví, ve znění pozdějších předpisů.

5. Zhotovitel se zavazuje poskytnout subjektům provádějícím kontrolu ve smyslu zákona č. 320/2001 Sb., o finanční kontrole ve veřejné správě a o změně některých zákonů (zákon o finanční kontrole), ve znění pozdějších předpisů, a to formou státní kontroly podle zákona č. 552/1991 Sb., o státní kontrole, ve znění pozdějších předpisů, nezbytné doklady a informace týkající se jeho činnosti souvisejících s poskytováním plnění dle této smlouvy po dobu 10 let od převzetí díla dle této smlouvy objednatelem. Zhotovitel se dále zavazuje dobu 10 let od převzetí díla dle této smlouvy objednatelem umožnit přístup kontrolou pověřeným osobám (pracovníkům subjektů provádějícím kontrolu, např. CRR včetně Evropské komise, Evropského účetního dvora) do jím k podnikání užívaných objektů a na jím k podnikání užívané pozemky k ověřování plnění podmínek této smlouvy.

6. Zhotovitel se zavazuje na základě výzvy objednatele předložit kdykoliv v průběhu provádění díla objednateli originál (k nahlédnutí) či ověřenou kopii pojištění smlouvy, jejímž předmětem je pojištění odpovědnosti za škodu způsobenou zhotovitelem třetí osobě ve výši odpovědnosti min. 10 mil. Kč.

7. Město Pohořelice je při nakládání s veřejnými prostředky povinno dodržovat ustanovení zákona č. 106/1999 Sb., o svobodném přístupu k informacím ve znění pozdějších předpisů (zejména §9, odst. 2 zákona).

8. Objednatel souhlasí, aby zhotovitel použil údaje vyplývající z této smlouvy při prokazování kvalifikačních předpokladů v zadávacích řízeních dle zákona o veřejných zakázkách či v jiných výběrových řízeních, zejména uvedením zakázky dle této smlouvy v seznamu poskytnutých významných zakázek s uvedením rozsahu, doby a místa plnění, názvu a telefonního kontaktu objednatele a realizační ceny. Souhlas s použitím údajů dle této smlouvy uděluje objednatel i pro období po ukončení vzájemné spolupráce se zhotovitelem, tj. bez časového omezení.

9. Zhotovitel souhlasí se zveřejněním této smlouvy a její obsah nepovažuje za obchodní tajemství. Zhotovitel akceptuje, že objednatel (zadavatel) je povinen uveřejnit v Registru smluv a na profilu zadavatele část zadávací dokumentace, seznam subdodavatelů a tuto smlouvu uzavřenou na plnění veřejné zakázky včetně všech jejích změn a dodatků.

10. Tuto smlouvu lze měnit pouze písemnými dodatky, označenými jako dodatek s pořadovým číslem ke smlouvě o dílo a potvrzenými oprávněnými zástupci obou smluvních stran.

11. Tato smlouva je vyhotovena v 2 vyhotoveních, přičemž obě smluvní strany obdrží její originál.

12. Tato smlouva nabývá platnosti dnem jejího podpisu oprávněnými zástupci smluvních stran a účinnosti dnem uveřejnění této smlouvy v registru smluv podle zákona č. 340/2015 Sb., o registru smluv. Objednatel zajistí uveřejnění této smlouvy v registru smluv podle zákona č. 340/2015 Sb., o registru smluv.

13. Smluvní vztahy výslovně neupravené touto smlouvou se řídí ustanoveními občanského zákoníku a předpisů souvisejících.

14. Smluvní strany se dále dohodly, že pokud některé ustanovení této smlouvy je nebo se stane neplatným, zdánlivým či neúčinným, nebude to mít za následek neplatnost, zdánlivost či neúčinnost této smlouvy jako celku ani jiných jejích ustanovení, pokud je takovéto neplatné, zdánlivé nebo neúčinné ustanovení oddělitelné od zbytku smlouvy. Smluvní strany se zavazují neplatné, zdánlivé či



neúčinné ustanovení nahradit novým platným či účinným ustanovením, které svým obsahem bude co nejvěrněji odpovídat podstatě a smyslu původního ustanovení smlouvy.

15. Smlouvu schválila Rada města Pohořelice v souladu se zákonem č. 128/2020 Sb., o obcích (obecní zřízení), ve znění pozdějších předpisů, na své 27. schůzi, konané dne 4. 9. 2023 usnesením č. 6/27/23.

16. Obě smluvní strany prohlašují, že si před podpisem tuto smlouvu přečetly, že byla uzavřena po vzájemném projednání podle jejich pravé a svobodné vůle, určitě, vážně a srozumitelně, nikoliv v tísní nebo za nápadně nevýhodných podmínek pro některou z nich. Na důkaz svého souhlasu s obsahem této smlouvy k ní smluvní strany připojily své podpisy.

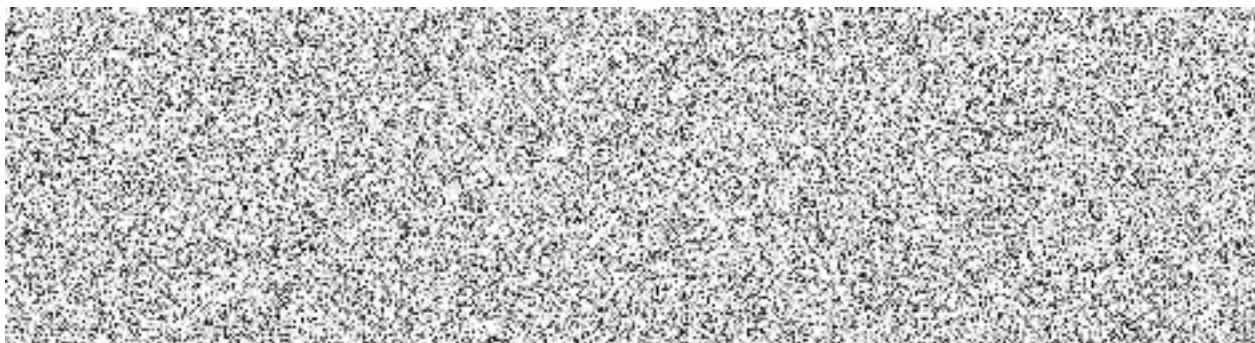
Přílohy:

Příloha č. 1 Podrobný položkový rozpočet (oceněný výkaz výměr) *(pozn. pro účastníka: musí být přiložen v rámci nabídky)*

Příloha č. 2 Seznam subdodavatelů/ podzhotovitelů *(pozn. pro účastníka: musí být přiložen v rámci nabídky)*

V Pohořelicích dne

Ve Znojmě dne



Soupis stavebních prací, dodávek a služeb

Stavba: **Po01_2021** **Stavební úprava uličního prostoru ul. Vídeňská, Město Pohořlice**

Zadavatel

IČO:

DIČ:

Zhotovitel:

DS DUMA s.r.o.
Znojemská 187
669 02 Znojmo

IČO: **093586411**

DIČ: **CZ09358641**

Vypracoval:

Ing. Petr
Guňka

Rozpis ceny

Celkem

HSV			2 149 554,19
PSV			0,00
MON			0,00
Vedlejší náklady			47 000,00
Ostatní náklady			0,00
Celkem			2 196 554,19

Rekapitulace daní

Základ pro sníženou DPH	15 %	0,00 CZK
Snížená DPH	15 %	0,00 CZK
Základ pro základní DPH	21 %	2 196 554,19 CZK
Základní DPH	21 %	461 276,38 CZK

Zaokrouhlení

0,00 CZK

Cena celkem s DPH

2 657 830,57 CZK

v _____ dne _____

Za zhotovitele

Za objednatele

Rekapitulace dílčích částí

Číslo	Název	Základ pro sníženou DPH	Základ pro základní DPH	DPH celkem	Cena celkem	%
	Stavební objekt			0,00		
01	UZNATELNÉ NÁKLADY	0,00	1 630 289,02	342 360,69	1 972 649,71	74
S0 101	CHODNÍK	0,00	512 553,19	107 636,17	620 189,36	23
SO 102	Přechod pro chodce	0,00	273 651,18	57 466,75	331 117,93	12
SO 103	Úprava parkovacích stání	0,00	844 084,65	177 257,78	1 021 342,43	38
02	NEUZNATELNÉ NÁKLADY	0,00	519 265,17	109 045,69	628 310,86	24
S0 101	CHODNÍK	0,00	239 783,39	50 354,51	290 137,90	11
SO 102	Přechod pro chodce	0,00	156 401,63	32 844,34	189 245,97	7
SO 103	Úprava parkovacích stání	0,00	123 080,15	25 846,83	148 926,98	6
VRN	VEDLEJŠÍ ROZPOČTOVÉ NÁKLADY	0,00	47 000,00	9 870,00	56 870,00	2
VRN	VEDLEJŠÍ ROZPOČTOVÉ NÁKLADY	0,00	47 000,00	9 870,00	56 870,00	2
Celkem za stavbu		0,00	2 196 554,19	461 276,38	2 657 830,57	100

Popis stavby: Po01_2021 - Stavební úprava uličního prostoru ul. Vídeňská, Město Pohořlice

Popis objektu: 01 - UZNATELNÉ NÁKLADY

Popis rozpočtu: S0 101 - CHODNÍK

Popis rozpočtu: SO 102 - Přechod pro chodce

Popis rozpočtu: SO 103 - Úprava parkovacích stání

Popis objektu: 02 - NEUZNATELNÉ NÁKLADY

Popis rozpočtu: S0 101 - CHODNÍK

Popis rozpočtu: SO 102 - Přechod pro chodce

Popis rozpočtu: SO 103 - Úprava parkovacích stání

Popis objektu: VRN - VEDLEJŠÍ ROZPOČTOVÉ NÁKLADY

Popis rozpočtu: VRN - VEDLEJŠÍ ROZPOČTOVÉ NÁKLADY

Rekapitulace dílů

Číslo	Název	Typ dílu			Celkem	%
1	Zemní práce	HSV			669 370,18	30,5
2	Základy a zvláštní zakládání	HSV			54 068,61	2,5
5	Komunikace	HSV			786 609,73	35,8
63	Podlahy a podlahové konstrukce	HSV			48 899,00	2,2
8	Trubní vedení	HSV			84 251,00	3,8
91	Doplňující práce na komunikaci	HSV			278 063,70	12,7
96	Bourání konstrukcí	HSV			2 500,00	0,1
99	Staveništní přesun hmot	HSV			30 149,08	1,4
D96	Přesuny suti a vybouraných hmot	PSU			195 642,89	8,9
VN	Vedlejší náklady	VN			47 000,00	2,1
Cena celkem					2 196 554,19	100,0

Položkový soupis prací a dodávek

S:	Po01_2021	Stavební úprava uličního prostoru ul. Vídeňská, Město Pohoflice
O:	01	UZNATELNÉ NÁKLADY
R:	S0 101	CHODNÍK

P.č.	Číslo položky	Název položky	MJ	Množství	Cena / MJ	Celkem	DPH	Cena s DPH	Ceník	Cen. soustava / platnost	Cenová úroveň
Díl: 1		Zemní práce				295 834,20		357 959,38			
1	014102OA0	POPLATKY ZA SKLÁDKU	T	394,66800	300,00	118 400,40	21,00	143 264,48		RTS 23/ I	Indiv
		zahrnuje veškeré poplatky provozovateli skládky související s uložením odpadu na skládce.									
		VIZ. POLOŽKA Č.113158OA0 : 5,38*2,4			12,91200						
		VIZ. POLOŽKA Č.113188OA0 : 1,27*2,4			3,04800						
		VIZ. POLOŽKA Č.113328OA0 : 31,61*2,4			75,86400						
		VIZ. POLOŽKA Č.113524OA0 : 7*0,25*2,4+7*0,35*2,4			10,08000						
		VIZ. POLOŽKA Č.113168OA0 : 7,96*2,4			19,10400						
		VIZ. POLOŽKA Č.123738OA0 : 121,83*2,0			243,66000						
		VIZ. POLOŽKA Č.132738OA0 : 15*2,0			30,00000						
2	11130OA0	SEJMUTÍ DRNU	M2	171,00000	39,00	6 669,00	21,00	8 069,49		RTS 23/ I	EXP 20
		včetně vodorovné dopravy a uložení na skládku									
		ODRNOVÁNÍ/ODHUMUSOVÁNÍ tl.150 mm : 4,5*38			171,00000						
3	113158OA0	ODSTRANĚNÍ KRYTU ZPEVNĚNÝCH PLOCH Z BETONU, ODVOZ DO 20KM	M3	5,37500	2 333,00	12 539,88	21,00	15 173,25		RTS 23/ I	RTS 21/ I
		Položka zahrnuje veškerou manipulaci s vybouranou sutí a s vybouranými hmotami vč. uložení na skládku. Nezahrnuje poplatek za skládku, který se vykazuje v položce 0141** (s výjimkou malého množství bouraného materiálu, kde je možné poplatek zahrnout do jednotkové ceny bourání – tento fakt musí být uveden v doplňujícím textu k položce). (PŘEDPOKLÁDÁ SE ODOVOZ DO 20 KM V PŘÍPĚ DELŠÍ ODOVOZOVÉ VZDÁLESNOTI NUTNO NAPOČÍTAT DLE ODVOZOVÉ VZDÁLENOSTI SKLÁDKY, NEBO RECYKLAČNÍHO DVORA ZHOTOVITELE ODSTR. STAV. BETON. PLOCH : 25*0,215									
					5,37500						
4	113168OA0	ODSTRANĚNÍ KRYTU ZPEVNĚNÝCH PLOCH ZE SILNIČNÍCH DÍLCŮ, ODVOZ DO 20KM	M3	7,95500	2 640,00	21 001,20	21,00	25 411,45		RTS 23/ I	RTS 21/ I
		Položka zahrnuje veškerou manipulaci s vybouranou sutí a s vybouranými hmotami vč. uložení na skládku. Nezahrnuje poplatek za skládku, který se vykazuje v položce 0141** (s výjimkou malého množství bouraného materiálu, kde je možné poplatek zahrnout do jednotkové ceny bourání – tento fakt musí být uveden v doplňujícím textu k položce). (PŘEDPOKLÁDÁ SE ODOVOZ DO 20 KM V PŘÍPĚ DELŠÍ ODOVOZOVÉ VZDÁLESNOTI NUTNO NAPOČÍTAT DLE ODVOZOVÉ VZDÁLENOSTI SKLÁDKY, NEBO RECYKLAČNÍHO DVORA ZHOTOVITELE ODSTR. STAV PANELŮ : 37*0,215									
					7,95500						
5	113188OA0	ODSTRANĚNÍ KRYTU ZPEVNĚNÝCH PLOCH Z DLAŽDIC, ODVOZ DO 20KM	M3	1,27000	1 711,00	2 172,97	21,00	2 629,29		RTS 23/ I	RTS 21/ I
		Položka zahrnuje veškerou manipulaci s vybouranou sutí a s vybouranými hmotami vč. uložení na skládku. Nezahrnuje poplatek za skládku, který se vykazuje v položce 0141** (s výjimkou malého množství bouraného materiálu, kde je možné poplatek zahrnout do jednotkové ceny bourání – tento fakt musí být uveden v doplňujícím textu k položce).									

Položkový soupis prací a dodávek

S:	Po01_2021	Stavební úprava uličního prostoru ul. Vídeňská, Město Pohoflice
O:	01	UZNATELNÉ NÁKLADY
R:	S0 101	CHODNÍK

P.č.	Číslo položky	Název položky	MJ	Množství	Cena / MJ	Celkem	DPH	Cena s DPH	Ceník	Cen. soustava / platnost	Cenová úroveň
		(PŘEDPOKLÁDÁ SE ODOVOZ DO 20 KM V PŘÍPĚ DELŠÍ ODOVOZOVÉ VZDÁLESNOTI NUTNO NAPOČÍTAT DLE ODOVOZOVÉ VZDÁLENOSTI SKLÁDKY, NEBO RECYKLAČNÍHO DVORA ZHOTOVITELE) ODSTRANĚNÍ STAV. DLAŽDĚNÝCH PLOCH : STAV. ZATRAVŇOVACÍ DLAŽBA : 12,50*0,08 STAV. CHODNÍKOVÁ PLOCHA : 5,4*0,05		1,00000 0,27000							
6	113328OA0	ODSTRAN PODKL ZPEVNĚNÝCH PLOCH Z KAMENIVA NESTMEL, ODVOZ DO 20KM	M3	31,61400	1 053,00	33 289,54	21,00	40 280,34		RTS 23/ I	RTS 21/ I
		Položka zahrnuje veškerou manipulaci s vybouranou sutí a s vybouranými hmotami vč. uložení na skládku. Nezahrnuje poplatek za skládku, který se vykazuje v položce 0141** (s výjimkou malého množství bouraného materiálu, kde je možné poplatek zahrnout do jednotkové ceny bourání – tento fakt musí být uveden v doplňujícím textu k položce). (PŘEDPOKLÁDÁ SE ODOVOZ DO 20 KM V PŘÍPĚ DELŠÍ ODOVOZOVÉ VZDÁLESNOTI NUTNO NAPOČÍTAT DLE ODOVOZOVÉ VZDÁLENOSTI SKLÁDKY, NEBO RECYKLAČNÍHO DVORA ZHOTOVITELE) ODSTRANĚNÍ STAV. PODKLADNÍCH VRSTEV POD ZPEVNĚNÝMI PLOCHAMI : CHODNÍK + CHODNÍKOVÝ PŘEJEZD : (25,80+30,50)*1,1*0,3 POD STÁVAJÍCÍ ZPEVNĚNOU PLOCHOU (PANELY, ZATRAVŇOVACÍ DLAŽBA APOD.) : 59.25*1.10*0.20		18,57900 13,03500							
7	113524OA0	ODSTRANĚNÍ CHODNÍKOVÝCH A SILNIČNÍCH OBRUBNÍKŮ BETONOVÝCH, ODVOZ DO 5KM	M	7,00000	340,00	2 380,00	21,00	2 879,80		RTS 23/ I	RTS 21/ I
		Položka zahrnuje veškerou manipulaci s vybouranou sutí a s vybouranými hmotami vč. uložení na skládku. Nezahrnuje poplatek za skládku, který se vykazuje v položce 0141** (s výjimkou malého množství bouraného materiálu, kde je možné poplatek zahrnout do jednotkové ceny bourání – tento fakt musí být uveden v doplňujícím textu k položce). CHODNÍKOVÝ OBRUBNÍK : 3,50+3,50		7,00000							
8	11352BOA0	ODSTRANĚNÍ CHODNÍKOVÝCH OBRUBNÍKŮ BETONOVÝCH - DOPRAVA	tkm	9,45000	15,00	141,75	21,00	171,52		RTS 23/ I	EXP 20
		Položka zahrnuje samostatnou dopravu suti a vybouraných hmot. Množství se určí jako součin hmotnosti [t] a požadované vzdálenosti [km]. (PŘEDPOKLÁDÁ SE ODOVOZ DO 20 KM V PŘÍPĚ DELŠÍ ODOVOZOVÉ VZDÁLESNOTI NUTNO NAPOČÍTAT DLE ODOVOZOVÉ VZDÁLENOSTI SKLÁDKY, NEBO RECYKLAČNÍHO DVORA ZHOTOVITELE) PŘÍPLATEK ZA DALŠÍCH 15 KM NAD 5KM (CELKEM 20 KM) : 7*0,15*0,25*2,4*15		9,45000							
9	123738OA0	ODKOP PRO SPOD STAVBU SILNIC A ŽELEZNIC TŘ. I, ODVOZ DO 20KM	M3	121,82500	259,00	31 552,68	21,00	38 178,74		RTS 23/ I	RTS 21/ I
		položka zahrnuje: - vodorovná a svislá doprava, přemístění, přeložení, manipulace s výkopkem - kompletní provedení vykopávky nezapažené i zapažené - ošetření výkopiště po celou dobu práce v něm vč. klimatických opatření									

Položkový soupis prací a dodávek

S:	Po01_2021	Stavební úprava uličního prostoru ul. Vídeňská, Město Pohoflice
O:	01	UZNATELNÉ NÁKLADY
R:	S0 101	CHODNÍK

P.č.	Číslo položky	Název položky	MJ	Množství	Cena / MJ	Celkem	DPH	Cena s DPH	Ceník	Cen. soustava / platnost	Cenová úroveň
		<ul style="list-style-type: none"> - zřízení vykopávek v blízkosti podzemního vedení, konstrukcí a objektů vč. jejich dočasného zajištění - zřízení pod vodou, v okolí výbušnin, ve stísněných prostorech a pod. - příplatek za lepivost - těžení po vrstvách, pásech a po jiných nutných částech (figurách) - čerpání vody vč. čerpacích jímek, potrubí a pohotovostní čerpací soupravy (viz ustanovení k pol. 1151,2) - potřebné snížení hladiny podzemní vody - těžení a rozpojování jednotlivých balvanů - vytahování a nošení výkopku - svahování a přesvah. svahů do konečného tvaru, výměna hornin v podloží a v pláni znehodnocené klimatickými vlivy - ruční vykopávky, odstranění kořenů a napadávek - pažení, vzepření a rozepření vč. přepažování (vyjma štětových stěn) - úpravu, ochranu a očištění dna, základové spáry, stěn a svahů - zhutnění podloží, případně i svahů vč. svahování - zřízení stupňů v podloží a lavic na svazích, není-li pro tyto práce zřízena samostatná položka - udržování výkopiště a jeho ochrana proti vodě - odvedení nebo obvedení vody v okolí výkopiště a ve výkopišti - třídění výkopku - veškeré pomocné konstrukce umožňující provedení vykopávky (příjezdy, sjezdy, nájezdy, lešení, podpěr. konstr., přemostění, zpevněné plochy, zakrytí a pod.) - nezahrnuje uložení zeminy (na skládku, do násypu) ani poplatky za skládku, vykazují se v položce č.0141** 									
		ODKOP PRO ZŘÍZENÍ KCE CHODNÍKU : 150,50*0,3			45,15000						
		ODKOPÁVKY PRO SVAHOVÁNÍ A ZŘÍZENÍ KOSNTUKCE CHODNÍKU MEZI RD A PRODEJNOU COOP : (PRŮMĚRNÁ PLOCHA VÝKOPU V ŘEZU X DL. ÚPRAVY) : 3,45*13,50			46,57500						
		ODKOP PRO PŘÍPADNOU SANACI CHODNÍKU TL. 200 mm : 150,50*0,2			30,10000						
10	1327380A0	HLOUBENÍ RÝH ŠÍŘ DO 2M PAŽ I NEPAŽ TŘ. I, ODVOZ DO 20KM	M3	15,00000	982,00	14 730,00	21,00	17 823,30		RTS 23/I	RTS 23/I
		položka zahrnuje: <ul style="list-style-type: none"> - vodorovná a svislá doprava, přemístění, přeložení, manipulace s výkopkem - kompletní provedení vykopávky nezapažené i zapažené - ošetření výkopiště po celou dobu práce v něm vč. klimatických opatření - zřízení vykopávek v blízkosti podzemního vedení, konstrukcí a objektů vč. jejich dočasného zajištění - zřízení pod vodou, v okolí výbušnin, ve stísněných prostorech a pod. 									

Položkový soupis prací a dodávek

S:	Po01_2021	Stavební úprava uličního prostoru ul. Vídeňská, Město Pohoflice
O:	01	UZNATELNÉ NÁKLADY
R:	S0 101	CHODNÍK

P.č.	Číslo položky	Název položky	MJ	Množství	Cena / MJ	Celkem	DPH	Cena s DPH	Ceník	Cen. soustava / platnost	Cenová úroveň
		<ul style="list-style-type: none"> - příplatek za lepivost - těžení po vrstvách, pásech a po jiných nutných částech (figurách) - čerpání vody vč. čerpacích jímek, potrubí a pohotovostní čerpací soupravy (viz ustanovení k pol. 1151,2) - potřebné snížení hladiny podzemní vody - těžení a rozpojování jednotlivých balvanů - vytahování a nošení výkopku - svahování a přesvah. svahů do konečného tvaru, výměna hornin v podloží a v pláni znehodnocené klimatickými vlivy - ruční vykopávky, odstranění kořenů a napadávek - pažení, vzepření a rozepření vč. přepažování (vyjma štětových stěn) - úpravu, ochranu a očištění dna, základové spáry, stěn a svahů - odvedení nebo obvedení vody v okolí výkopiště a ve výkopišti - třídění výkopku - veškeré pomocné konstrukce umožňující provedení vykopávky (příjezdy, sjezdy, nájezdy, lešení, podpěr. konstr., přemostění, zpevněné plochy, zakrytí a pod.) - nezahrnuje uložení zeminy (na skládku, do násypu) ani poplatky za skládku, vykazují se v položce č.0141** 									
		VÝKOP PRO ZŘÍZENÍ VSAKOVAČÍCH RÝH : 10*1,5*1				15,00000					
11	17180OA0	ULOŽENÍ SYPANINY DO NÁSYPŮ Z NAKUPOVANÝCH MATERIÁLŮ	M3	38,47500	229,00	8 810,78	21,00	10 661,04		RTS 23/I	EXP 20

- položka zahrnuje:
- kompletní provedení zemní konstrukce (násypového tělesa včetně aktivní zóny) včetně nákupu a dopravy materiálu dle zadávací dokumentace
 - úprava ukládaného materiálu vlhčením, tříděním, promícháním nebo vysoušením, příp. jiné úpravy za účelem zlepšení jeho mech. vlastností
 - hutnění i různé míry hutnění
 - ošetření úložiště po celou dobu práce v něm vč. klimatických opatření
 - ztížení v okolí vedení, konstrukcí a objektů a jejich dočasné zajištění
 - ztížení provádění vč. hutnění ve ztížených podmínkách a stísněných prostorech
 - ztížené ukládání sypaniny pod vodu
 - ukládání po vrstvách a po jiných nutných částech (figurách) vč. dosypávek
 - spouštění a nošení materiálu
 - výměna částí zemní konstrukce znehodnocené klimatickými vlivy
 - ruční hutnění a výplň jam a prohlubní v podloží
 - úprava, očištění, ochrana a zhutnění podloží
 - svahování, hutnění a uzavírání povrchů svahů
 - zřízení lavic na svazích

Položkový soupis prací a dodávek

S:	Po01_2021	Stavební úprava uličního prostoru ul. Vídeňská, Město Pohoflice
O:	01	UZNATELNÉ NÁKLADY
R:	S0 101	CHODNÍK

P.č.	Číslo položky	Název položky	MJ	Množství	Cena / MJ	Celkem	DPH	Cena s DPH	Ceník	Cen. soustava / platnost	Cenová úroveň
		- udržování úložiště a jeho ochrana proti vodě - odvedení nebo obvedení vody v okolí úložiště a v úložišti - veškeré pomocné konstrukce umožňující provedení zemní konstrukce (přijezdy, sjezdy, nájezdy, lešení, podpěrné konstrukce, přemostění, zpevněné plochy, zakrytí a pod.) DOSYPÁNÍ A HUTNĚNÍ POD KONSTRUKCÍ CHODNÍKU : 2,85*13,50 38,47500 (DLE ČSN 72 1002)(NEBO ŠD fr.0/32mm) :									
12	17511OA0	OBSYP POTRUBÍ A OBJEKTŮ SE ZHUTNĚNÍM OBSYP KOLEM VSAKOVACÍ RÝHY : 10*2*0,35 7,00000	M3	7,00000	987,00	6 909,00	21,00	8 359,89		RTS 23/ I	RTS 23/ I
13	17610OA0	VÝPLŇ ZE ZEMIN SE ZHUT položka zahrnuje: - kompletní provedení zemní konstrukce vč. výběru vhodného materiálu - úprava ukládaného materiálu vlhčením, tříděním, promícháním nebo vysoušením, příp. jiné úpravy za účelem zlepšení jeho mech. vlastností - hutnění i různé míry hutnění - ošetření úložiště po celou dobu práce v něm vč. klimatických opatření - ztížení v okolí vedení, konstrukcí a objektů a jejich dočasné zajištění - ztížení provádění vč. hutnění ve ztížených podmínkách a stísněných prostorech - ztížené ukládání sypaniny pod vodu - ukládání po vrstvách a po jiných nutných částech (figurách) vč. dosypávek - spouštění a nošení materiálu - výměna částí zemní konstrukce znehodnocené klimatickými vlivy - ruční hutnění a výplň jam a prohlubní v podloží - úprava, očištění, ochrana a zhutnění podloží - udržování úložiště a jeho ochrana proti vodě - odvedení nebo obvedení vody v okolí úložiště a v úložišti - veškeré pomocné konstrukce umožňující provedení zemní konstrukce (přijezdy, sjezdy, nájezdy, lešení, podpěrné konstrukce, přemostění, zpevněné plochy, zakrytí a pod.) OBSYP OBRUBNÍKŮ A VÝPLŇ VHDNOU ZEMINOU KOLEM OBRUB A AMEZI OBRUBAMI : 36,45000 202.50*0,18 VÝPLŇ PROSTORU MEZI SILNIČNÍ A CHODNÍKOVOU OBRUBOU : 54*0,25 13,50000 (DO CENY JE ZAPOČÍTÁN I NÁKLAD NA NÁKUP VHDNÉ ZEMINY) :	M3	49,95000	236,00	11 788,20	21,00	14 263,72		RTS 23/ I	EXP 20
14	17680OA0	VÝPLŇ Z NAKUPOVANÝCH MATERIÁLŮ	M3	10,00000	1 260,00	12 600,00	21,00	15 246,00		RTS 23/ I	EXP 22

Položkový soupis prací a dodávek

S:	Po01_2021	Stavební úprava uličního prostoru ul. Vídeňská, Město Pohoflice
O:	01	UZNATELNÉ NÁKLADY
R:	S0 101	CHODNÍK

P.č.	Číslo položky	Název položky	MJ	Množství	Cena / MJ	Celkem	DPH	Cena s DPH	Ceník	Cen. soustava / platnost	Cenová úroveň
		<p>položka zahrnuje:</p> <ul style="list-style-type: none"> - kompletní provedení zemní konstrukce včetně nákupu a dopravy materiálu dle zadávací dokumentace - úprava ukládaného materiálu vlhčením, tříděním, promícháním nebo vysoušením, příp. jiné úpravy za účelem zlepšení jeho mech. vlastností - hutnění i různé míry hutnění - ošetření úložiště po celou dobu práce v něm vč. klimatických opatření - ztížení v okolí vedení, konstrukcí a objektů a jejich dočasné zajištění - ztížení provádění vč. hutnění ve ztížených podmínkách a stíněných prostorech - ztížené ukládání sypaniny pod vodu - ukládání po vrstvách a po jiných nutných částech (figurách) vč. dosypávek - spouštění a nošení materiálu - výměna částí zemní konstrukce znehodnocené klimatickými vlivy - ruční hutnění a výplň jam a prohlubní v podloží - úprava, očištění, ochrana a zhutnění podloží - udržování úložiště a jeho ochrana proti vodě - odvedení nebo obvedení vody v okolí úložiště a v úložišti - veškeré pomocné konstrukce umožňující provedení zemní konstrukce (příjezdy, sjezdy, nájezdy, lešení, podpěrné konstrukce, přemostění, zpevněné plochy, zakrytí a pod.) 									
		VSAKOVACÍ RÝHA - ŠTĚRK 16/32 mm : 1*1*10		10,00000							
15	18110OA0	ÚPRAVA PLÁNĚ SE ZHUTNĚNÍM V HORNINĚ TŘ. I	M2	99,92500	16,00	1 598,80	21,00	1 934,55		RTS 23/ I	RTS 21/ I
		<p>položka zahrnuje úpravu pláně včetně vyrovnání výškových rozdílů. Míru zhutnění určuje projekt.</p> <p>61,50+14,50*2,65</p>		99,92500							
16	18222OA0	ROZPROSTŘENÍ ORNICE VE SVAHU V TL DO 0,15M	M2	250,00000	27,00	6 750,00	21,00	8 167,50		RTS 23/ I	EXP 20
		<p>rozprostření ornice v předepsané tloušťce ve svahu přes 1:5</p> <p>(včetně všech nákladů na zjištění ornice, vnitrostaveništní a mimo staveništní dopravy)</p>		250,00000							
17	18241OA0	ZALOŽENÍ TRÁVNÍKU RUČNÍM VÝSEVEM	M2	250,00000	18,00	4 500,00	21,00	5 445,00		RTS 23/ I	RTS 21/ I
		<p>Zahrnuje dodání předepsané travní směsi, její výsev na ornici, zalévání, první pokosení, to vše bez ohledu na sklon terénu</p>		250,00000							
Díl: 2		Základy a zvláštní zakládání				19 771,20		23 923,15			

Položkový soupis prací a dodávek

S:	Po01_2021	Stavební úprava uličního prostoru ul. Vídeňská, Město Pohoflice
O:	01	UZNATELNÉ NÁKLADY
R:	S0 101	CHODNÍK

P.č.	Číslo položky	Název položky	MJ	Množství	Cena / MJ	Celkem	DPH	Cena s DPH	Ceník	Cen. soustava / platnost	Cenová úroveň
18	21461DOA0	SEPARAČNÍ GEOTEXTILIE DO 400G/M2	M2	196,14000	80,00	15 691,20	21,00	18 986,35		RTS 23/ I	EXP 22

Položka zahrnuje:

- dodávku předepsané geotextilie
- úpravu, očištění a ochranu podkladu
- přichycení k podkladu, případně zatížení
- úpravy spojů a zajištění okrajů
- úpravy pro odvodnění
- nutné přesahy
- mimostaveništní a vnitrostaveništní dopravu

Geotextilie netkaná 400g/m2 – sorpční : (178,50+6,4+1,90)*1,05

196,14000

19	21461EOA0	SEPARAČNÍ GEOTEXTILIE DO 500G/M2	M2	48,00000	85,00	4 080,00	21,00	4 936,80		RTS 23/ I	EXP 22
----	-----------	----------------------------------	----	----------	-------	----------	-------	----------	--	-----------	--------

Položka zahrnuje:

- dodávku předepsané geotextilie
- úpravu, očištění a ochranu podkladu
- přichycení k podkladu, případně zatížení
- úpravy spojů a zajištění okrajů
- úpravy pro odvodnění
- nutné přesahy
- mimostaveništní a vnitrostaveništní dopravu

GEOTEXTILIE KOLEM VSAKOVACÍ RÝHY : (10*1)*4+4*1*2

48,00000

Díl: 5		Komunikace				139 198,61		168 430,32			
20	56334OA0	VOZOVKOVÉ VRSTVY ZE ŠTĚRKODRTI TL. DO 200MM	M2	340,23000	180,00	61 241,40	21,00	74 102,09		RTS 23/ I	RTS 21/ I

- dodání kameniva předepsané kvality a zrnitosti
- rozprostření a zhutnění vrstvy v předepsané tloušťce
- zřízení vrstvy bez rozlišení šířky, pokládání vrstvy po etapách
- nezahrnuje postřiky, nátěry

Podsyp ze štěrkokodrti (ŠDB 0/32.GN.ČSN 736126-1) :

koef. filtrace cca kf = 1.10-4 + 1.10-5 m/s :

PODKLADNÍ VRSTVA CHODNÍKŮ A ZPEVNĚNÝCH PLOCH : (150,50+6,4+1,90)*1,1

174,68000

SANACE PLÁNĚ : 150,50*1,1

165,55000

Položkový soupis prací a dodávek

S:	Po01_2021	Stavební úprava uličního prostoru ul. Vídeňská, Město Pohoflice
O:	01	UZNATELNÉ NÁKLADY
R:	S0 101	CHODNÍK

P.č.	Číslo položky	Název položky	MJ	Množství	Cena / MJ	Celkem	DPH	Cena s DPH	Ceník	Cen. soustava / platnost	Cenová úroveň
21	582611OA0	KRYTY Z BETON DLAŽDIC SE ZÁMKEM ŠEDÝCH TL 60MM DO LOŽE Z KAM	M2	158,02500	434,00	68 582,85	21,00	82 985,25		RTS 23/ I	RTS 21/ I
<p style="margin: 0;">- dodání dlažebního materiálu v požadované kvalitě, dodání materiálu pro předepsané lože v tloušťce předepsané dokumentací a pro předepsanou výplň spar</p> <p style="margin: 0;">- očištění podkladu</p> <p style="margin: 0;">- uložení dlažby dle předepsaného technologického předpisu včetně předepsané podkladní vrstvy a předepsané výplně spar</p> <p style="margin: 0;">- zřízení vrstvy bez rozlišení šířky, pokládání vrstvy po etapách</p> <p style="margin: 0;">- úpravu napojení, ukončení podél obrubníků, dilatačních zařízení, odvodňovacích proužků, odvodňovačů, vpustí, šachet a pod., nestanoví-li zadávací dokumentace jinak</p> <p style="margin: 0;">- nezahrnuje postřiky, nátěry</p> <p style="margin: 0;">- nezahrnuje těsnění podél obrubníků, dilatačních zařízení, odvodňovacích proužků, odvodňovačů, vpustí, šachet a pod.</p> <p style="margin: 0;">Dlažba betonová vsakovací :</p> <p style="margin: 0;">Rychlost vsakování vody min. 0,025 l/(m² x s) :</p> <p style="margin: 0;">Lože z hrubého drceného kameniva frakce 4-8mm :</p> <p style="margin: 0;">koef. filtrace cca kf = 1.10-4 + 1.10-5 m/s :</p> <p style="margin: 0;">CHODNÍK : 150,50*1,05 158,02500</p>											
22	582615OA0	KRYTY Z BETON DLAŽDIC SE ZÁMKEM BAREV TL 80MM DO LOŽE Z KAM	M2	7,04000	568,00	3 998,72	21,00	4 838,45		RTS 23/ I	RTS 21/ I
<p style="margin: 0;">- dodání dlažebního materiálu v požadované kvalitě, dodání materiálu pro předepsané lože v tloušťce předepsané dokumentací a pro předepsanou výplň spar</p> <p style="margin: 0;">- očištění podkladu</p> <p style="margin: 0;">- uložení dlažby dle předepsaného technologického předpisu včetně předepsané podkladní vrstvy a předepsané výplně spar</p> <p style="margin: 0;">- zřízení vrstvy bez rozlišení šířky, pokládání vrstvy po etapách</p> <p style="margin: 0;">- úpravu napojení, ukončení podél obrubníků, dilatačních zařízení, odvodňovacích proužků, odvodňovačů, vpustí, šachet a pod., nestanoví-li zadávací dokumentace jinak</p> <p style="margin: 0;">- nezahrnuje postřiky, nátěry</p> <p style="margin: 0;">- nezahrnuje těsnění podél obrubníků, dilatačních zařízení, odvodňovacích proužků, odvodňovačů, vpustí, šachet a pod.</p> <p style="margin: 0;">Dlažba betonová vsakovací :</p> <p style="margin: 0;">Rychlost vsakování vody min. 0,025 l/(m² x s) :</p> <p style="margin: 0;">Lože z hrubého drceného kameniva frakce 4-8mm :</p> <p style="margin: 0;">koef. filtrace cca kf = 1.10-4 + 1.10-5 m/ :</p> <p style="margin: 0;">VJEZDY A POJÍŽDĚNÉ PLOCHY : 6,40*1,1 7,04000</p>											
23	58261BOA0	KRYTY Z BETON DLAŽDIC SE ZÁMKEM BAREV RELIÉF TL 80MM DO LOŽE Z KAM	M2	1,36500	910,00	1 242,15	21,00	1 503,00		RTS 23/ I	EXP 20

Položkový soupis prací a dodávek

S:	Po01_2021	Stavební úprava uličního prostoru ul. Vídeňská, Město Pohoflice
O:	01	UZNATELNÉ NÁKLADY
R:	S0 101	CHODNÍK

P.č.	Číslo položky	Název položky	MJ	Množství	Cena / MJ	Celkem	DPH	Cena s DPH	Ceník	Cen. soustava / platnost	Cenová úroveň
		- dodání dlažebního materiálu v požadované kvalitě, dodání materiálu pro předepsané lože v tloušťce předepsané dokumentací a pro předepsanou výplň spar - očištění podkladu - uložení dlažby dle předepsaného technologického předpisu včetně předepsané podkladní vrstvy a předepsané výplně spar - zřízení vrstvy bez rozlišení šířky, pokládání vrstvy po etapách - úpravu napojení, ukončení podél obrubníků, dilatačních zařízení, odvodňovacích proužků, odvodňovačů, vpustí, šachet a pod., nestanoví-li zadávací dokumentace jinak - nezahrnuje postřiky, nátěry - nezahrnuje těsnění podél obrubníků, dilatačních zařízení, odvodňovacích proužků, odvodňovačů, vpustí, šachet a pod. zámková dlažba s reliéfní úpravou-červená : 1,30*1,05 1,36500 dle NV 163/2002 a TN TZÚS 12.03.04 . :									
24	58261AOA0	KRYTY Z BETON DLAŽDIC SE ZÁMKEM BAREV RELIÉF TL 60MM DO LOŽE Z KAM 0,3*1,05	M2	0,31500	519,00	163,49	21,00	197,82		RTS 23/ I	EXP 20
					0,31500						
25	587205OA0	PŘEDLÁŽDĚNÍ KRYTU Z BETONOVÝCH DLAŽDIC	M2	10,00000	397,00	3 970,00	21,00	4 803,70		RTS 23/ I	RTS 21/ I
		- pod pojmem "předláždění" se rozumí rozebrání stávající dlažby a pokládka dlažby ze stávajícího dlažebního materiálu (bez dodávky nového) - zahrnuje nezbytnou manipulaci s tímto materiálem (nakládání, doprava, složení, očištění) - dodání a rozprostření materiálu pro lože a jeho tloušťku předepsanou dokumentací a pro předepsanou výplň spar - eventuelní doplnění plochy s použitím nového materiálu se vykazuje v položce č.582 PŘEDLÁŽDĚNÍ NAPOJENÍ STAV. MK : 10 10,00000									
Díl: 8 Trubní vedení						4 169,00		5 044,49			
26	89921OA0	VÝŠKOVÁ ÚPRAVA POKLOPŮ	KUS	1,00000	2 722,00	2 722,00	21,00	3 293,62		RTS 23/ I	RTS 21/ I
		- položka výškové úpravy zahrnuje všechny nutné práce a materiály pro zvýšení nebo snížení zařízení (včetně nutné úpravy stávajícího povrchu vozovky nebo chodníku). 1 1,00000									
27	89923OA0	VÝŠKOVÁ ÚPRAVA KRYCÍCH HRNCŮ	KUS	1,00000	1 447,00	1 447,00	21,00	1 750,87		RTS 23/ I	RTS 21/ I
		- položka výškové úpravy zahrnuje všechny nutné práce a materiály pro zvýšení nebo snížení zařízení (včetně nutné úpravy stávajícího povrchu vozovky nebo chodníku). 1 1,00000									
Díl: 91		Doplňující práce na komunikaci				53 580,18		64 832,02			

Položkový soupis prací a dodávek

S:	Po01_2021	Stavební úprava uličního prostoru ul. Vídeňská, Město Pohoflice
O:	01	UZNATELNÉ NÁKLADY
R:	S0 101	CHODNÍK

P.č.	Číslo položky	Název položky	MJ	Množství	Cena / MJ	Celkem	DPH	Cena s DPH	Ceník	Cen. soustava / platnost	Cenová úroveň
28	914172OA0	DOPRAVNÍ ZNAČKY ZÁKLADNÍ VELIKOSTI HLINÍKOVÉ FÓLIE TŘ 2 - MONTÁŽ S PŘEMÍSTĚNÍM položka zahrnuje: - dopravu demontované značky z dočasné skládky - osazení a montáž značky na místě určeném projektem - nutnou opravu poškozených částí nezahrnuje dodávku značky KOMPLETNÍ NÁKLADY NA PŘEMÍSTĚNÍ ZNAČKY (A11) : 1	KUS	1,00000	1 803,00	1 803,00	21,00	2 181,63		RTS 23/ I	RTS 21/ I
					1,00000						
29	917223OA0	SILNIČNÍ A CHODNÍKOVÉ OBRUBY Z BETONOVÝCH OBRUBNÍKŮ ŠÍŘ 100MM Položka zahrnuje: dodání a pokládku betonových obrubníků o rozměrech předepsaných zadávací dokumentací betonové lože i boční betonovou opěrku. CHODNÍKOVÁ OBRUBA : 150,80*1,05	M	158,34000	327,00	51 777,18	21,00	62 650,39		RTS 23/ I	EXP 20
					158,34000						
Celkem						512 553,19					

Položkový soupis prací a dodávek

S:	Po01_2021	Stavební úprava uličního prostoru ul. Vídeňská, Město Pohoflice
O:	01	UZNATELNÉ NÁKLADY
R:	SO 102	Přechod pro chodce

P.č.	Číslo položky	Název položky	MJ	Množství	Cena / MJ	Celkem	DPH	Cena s DPH	Ceník	Cen. soustava / platnost	Cenová úroveň
Díl: 1		Zemní práce				66 508,55		80 475,35			
1	113106231R00	Rozebrání vozovek a ploch s jakoukoliv výplní spár v jakékoliv ploše, ze zámkové dlažky, kladených do lože z kameniva s přemístěním hmot na skládku na vzdálenost do 3 m nebo s naložením na dopravní prostředek rozebrání stva. chodníkových ploch : 30+12,50+13,50	m2	56,00000	73,80	4 132,80	21,00	5 000,69	822-1	RTS 23/ I	RTS 23/ I
					56,00000						
2	113107630R00	Odstranění podkladů nebo krytů z kameniva hrubého drceného, v ploše jednotlivě nad 50 m2, tloušťka vrstvy 300 mm 88	m2	88,00000	80,90	7 119,20	21,00	8 614,23	822-1	RTS 23/ I	RTS 23/ I
					88,00000						
3	113201111R00	Vytrhání obrub chodníkových ležatých s vybouráním lože, s přemístěním hmot na skládku na vzdálenost do 3 m nebo naložením na dopravní prostředek 23	m	23,00000	136,00	3 128,00	21,00	3 784,88	822-1	RTS 23/ I	RTS 23/ I
					23,00000						
4	113202111R00	Vytrhání obrub z krajníků nebo obrubníků stojatých s vybouráním lože, s přemístěním hmot na skládku na vzdálenost do 3 m nebo naložením na dopravní prostředek 15,50+5,5	m	21,00000	103,00	2 163,00	21,00	2 617,23	822-1	RTS 23/ I	RTS 23/ I
					21,00000						
5	122201101R00	Odkopávky a prokopávky nezapažené v hornině 3 do 100 m3 s přehozením výkopku na vzdálenost do 3 m nebo s naložením na dopravní prostředek, sanace pláně pod chodníkovými plochami : 88*0,2	m3	17,60000	221,00	3 889,60	21,00	4 706,42	800-1	RTS 23/ I	RTS 21/ I
					17,60000						
6	122201109R00	Odkopávky a prokopávky nezapažené v hornině 3 příplatek k cenám za lepivost horniny s přehozením výkopku na vzdálenost do 3 m nebo s naložením na dopravní prostředek, Odkaz na mn. položky pořadí 5 : 17,60000	m3	17,60000	44,20	777,92	21,00	941,28	800-1	RTS 23/ I	RTS 21/ I
					17,60000						
7	132201211R00	Hloubení rýh šířky přes 60 do 200 cm do 100 m3, v hornině 3, hloubení strojně zapažených i nezapažených, s urovnáním dna do předepsaného profilu a spádu, s případně nutným přehozením výkopku na vzdálenost do 3 m ve výkopišti, s přehozením výkopku na přilehlém terénu na vzdálenost do 5 m od podélné osy rýhy nebo s naložením výkopku na dopravní prostředek. VÝKOP PROI ZŘÍZENÍ SILNIČNÍ OBRUBY : (15,50+5,5)*0,15	m3	3,15000	259,00	815,85	21,00	987,18	800-1	RTS 23/ I	RTS 23/ I
					3,15000						
8	132201219R00	Hloubení rýh šířky přes 60 do 200 cm příplatek za lepivost, v hornině 3, zapažených i nezapažených, s urovnáním dna do předepsaného profilu a spádu, s případně nutným přehozením výkopku na vzdálenost do 3 m ve výkopišti, s přehozením výkopku na přilehlém terénu na vzdálenost do 5 m od podélné osy rýhy nebo s naložením výkopku na dopravní prostředek.	m3	3,15000	42,90	135,14	21,00	163,52	800-1	RTS 23/ I	RTS 23/ I

Položkový soupis prací a dodávek

S:	Po01_2021	Stavební úprava uličního prostoru ul. Vídeňská, Město Pohoflice
O:	01	UZNATELNÉ NÁKLADY
R:	SO 102	Přechod pro chodce

P.č.	Číslo položky	Název položky	MJ	Množství	Cena / MJ	Celkem	DPH	Cena s DPH	Ceník	Cen. soustava / platnost	Cenová úroveň
		Odkaz na mn. položky pořadí 7 : 3,15000				3,15000					
9	162701105RT3	Vodorovné přemístění výkopku z horniny 1 až 4, na vzdálenost přes 9 000 do 10 000 m po suchu, bez naložení výkopku, avšak se složením bez rozhrnutí, zpáteční cesta vozidla. vodorovné přemístění na vzdálenost do 15 km : 3,15+17,60	m3	20,75000	56,00	1 162,00	21,00	1 406,02	800-1	RTS 23/ I	RTS 23/ I
						20,75000					
10	162701109RT3	Vodorovné přemístění výkopku příplatek k ceně za každých dalších i započatých 1 000 m přes 10 000 m z horniny 1 až 4 po suchu, bez naložení výkopku, avšak se složením bez rozhrnutí, zpáteční cesta vozidla. příplatek za 5km nad 10 km (celkem 15 km) : 20,75*15	m3	311,25000	20,60	6 411,75	21,00	7 758,22	800-1	RTS 23/ I	RTS 23/ I
						311,25000					
11	175101201R00	Obsyp objektů bez prohození sypaniny sypaninou z vhodných hornin tř. 1 - 4 nebo materiálem, uloženým ve vzdálenosti do 30 m od vnějšího kraje objektu, pro jakoukoliv míru zhutnění, OBSYP OBRUB A OBJEKTŮ : OBRUBNÍKY : (15,5+5,5+35)*0,1	m3	5,60000	1 007,00	5 639,20	21,00	6 823,43	800-1	RTS 23/ I	RTS 23/ I
						5,60000					
12	180402112R00	Založení trávníku parkový trávník, výsevem, na svahu přes 1:5 do 1:2 na půdě předem připravené s pokosením, naložením, odvozem odpadu do 20 km a se složením, 50	m2	50,00000	43,00	2 150,00	21,00	2 601,50	823-1	RTS 23/ I	RTS 23/ I
						50,00000					
13	181101102R00	Úprava pláně v zářezech v hornině 1 až 4, se zhutněním vyrovnáním výškových rozdílů, ploch vodorovných a ploch do sklonu 1 : 5. 88+10,50	m2	98,50000	17,00	1 674,50	21,00	2 026,15	800-1	RTS 23/ I	RTS 23/ I
						98,50000					
14	181301102R00	Rozprostření a urovnání ornice v rovině v souvislé ploše do 500 m2, tloušťka vrstvy přes 100 do 150 mm s případným nutným přemístěním hromad nebo dočasných skládek na místo potřeby ze vzdálenosti do 30 m, v rovině nebo ve svahu do 1 : 5, 50	m2	50,00000	76,10	3 805,00	21,00	4 604,05	800-1	RTS 23/ I	RTS 23/ I
						50,00000					
15	199000002R00	Poplatky za skládku horniny 1- 4, skupina 17 05 04 z Katalogu odpadů Odkaz na mn. položky pořadí 9 : 20,75000	m3	20,75000	513,00	10 644,75	21,00	12 880,15	800-1	RTS 23/ I	RTS 23/ I
						20,75000					

Položkový soupis prací a dodávek

S:	Po01_2021	Stavební úprava uličního prostoru ul. Vídeňská, Město Pohoflice
O:	01	UZNATELNÉ NÁKLADY
R:	SO 102	Přechod pro chodce

P.č.	Číslo položky	Název položky	MJ	Množství	Cena / MJ	Celkem	DPH	Cena s DPH	Ceník	Cen. soustava / platnost	Cenová úroveň
16	11090OA0	VŠEOBECNÉ VYKLIZENÍ OSTATNÍCH PLOCH	kompl	1,00000	7 000,00	7 000,00	21,00	8 470,00		RTS 23/ I	Indiv
<p style="color: green; margin: 0;">Odstanění, odvoz a likvidace dle platné legislativy. Odvozová vzdálenost dle skládky, nebo recyklačního dvora zhotvitel.</p> <p style="color: green; margin: 0;">- do ceny jsou započítány náklady na odstranění drobného mobiliáře - laviček, sušáku, d. dorných kovových konstrukcí apod.</p> <p style="color: green; margin: 0;">dále poszůstatky dřevěných konstrukcí apod.</p> <p style="color: green; margin: 0;">- cena zahrnuje kompletní přípravu v místě stavby komunikace a zepvněných ploch.</p>											
				1	1,00000						
17	58344169R	šterkodrt' frakce 0,0 až 32,0 mm; třída A	t	13,44000	436,00	5 859,84	21,00	7 090,41	SPCM	RTS 23/ I	RTS 23/ I
				VIZ. POLOŽKA Č. 175101201R00 : 5,60*2,4	13,44000						
Díl: 5 Komunikace						100 183,90	121 222,52				
18	564861111RT2	Podklad ze šterkodrti s rozproštěním a zhutněním frakce 0-32 mm, tloušťka po zhutnění 200 mm	m2	174,65000	218,00	38 073,70	21,00	46 069,18	822-1	RTS 23/ I	RTS 23/ I
<p style="color: blue; margin: 0;">Podsyp ze šterkodrti (ŠDB 0/32.GN.ČSN 736126-1) :</p> <p style="color: blue; margin: 0;">koef. filtrace cca kf = 1.10-4 + 1.10-5 m/s :</p> <p style="color: blue; margin: 0;">chodníky a chodníkové plochy : 88 88,00000</p> <p style="color: blue; margin: 0;">(sanace pláň pod chodníkem v případě neúnosnosti pláň) : 88 88,00000</p> <p style="color: blue; margin: 0;">sklon dlažby nad 5% : -1,35 -1,35000</p>											
19	568111111R00	Vyztužení podkladní vrstvy z geotextilie, sklon povrchu do 1:5, role šířky 3 m	m2	88,00000	44,00	3 872,00	21,00	4 685,12	822-1	RTS 23/ I	RTS 23/ I
<p style="color: blue; margin: 0;">Geotextilie netkaná 400g/m2 - sorpční :</p> <p style="color: blue; margin: 0;">konstrukce pod zepvnou plochou : 88 88,00000</p>											
20	596215021R00	Kladení zámkové dlažby do drtě tloušťka dlažby 60 mm, tloušťka lože 40 mm	m2	86,65000	307,00	26 601,55	21,00	32 187,88	822-1	RTS 23/ I	RTS 23/ I
<p style="color: blue; margin: 0;">s provedením lože z kameniva drceného, s vyplněním spár, s dvojitým hutněním a se smetením přebytečného materiálu na krajnici. S dodáním hmot pro lože a výplň spár.</p> <p style="color: blue; margin: 0;">Dlažba betonová vsakovací :</p> <p style="color: blue; margin: 0;">Rychlost vsakování vody min. 0,025 l/(m? x s) :</p> <p style="color: blue; margin: 0;">Lože z hrubého drceného kameniva frakce 4-8mm :</p> <p style="color: blue; margin: 0;">koef. filtrace cca kf = 1.10-4 + 1.10-5 m/s : 88 88,00000</p> <p style="color: blue; margin: 0;">sklon dlažby nad 5% : -1,35 -1,35000</p>											
21	592451124R.1	Betonová vsakovací dlažba, skladba	m2	86,65000	345,00	29 894,25	21,00	36 172,04		Vlastní	RTS 21/ I

Položkový soupis prací a dodávek

S:	Po01_2021	Stavební úprava uličního prostoru ul. Vídeňská, Město Pohoflice
O:	01	UZNATELNÉ NÁKLADY
R:	SO 102	Přechod pro chodce

P.č.	Číslo položky	Název položky	MJ	Množství	Cena / MJ	Celkem	DPH	Cena s DPH	Ceník	Cen. soustava / platnost	Cenová úroveň
		Dlažba betonová vsakovací :									
		Rychlost vsakování vody min. 0,025 l/(m ² x s) :									
		Lože z hrubého drčeného kameniva frakce 4-8mm :									
		koef. filtrace cca kf = 1.10-4 + 1.10-5 m/s :									
		CHODNÍK : 88		88,00000							
		sklon dlažby nad 5% : -1,35		-1,35000							
22	693660193R	geotextilie směs přírodních a syntetických vláken; funkce separační, ochranná, filtrační; plošná hmotnost 400 g/m2	m2	88,00000	19,80	1 742,40	21,00	2 108,30	SPCM	RTS 23/ I	RTS 23/ I
		Geotextilie netkaná 400g/m2 – sorpční : 88		88,00000							
Díl: 63 Podlahy a podlahové konstrukce						15 715,00		19 015,15			
23	639571110R00	Podklad pod okapových chodníků ze štěrku tl. 100 mm bez obrubníku	m2	7,00000	156,00	1 092,00	21,00	1 321,32	801-1	RTS 23/ I	RTS 23/ I
		7		7,00000							
24	639571215R00	Kačírek pro okapový chodník tl. 150 mm	m2	7,00000	2 089,00	14 623,00	21,00	17 693,83	801-1	RTS 23/ I	RTS 23/ I
		7		7,00000							
Díl: 91 Doplnující práce na komunikaci						27 990,50		33 868,51			
25	917862111RT5	Osazení silničního nebo chodníkového betonového obrubníku včetně dodávky betonového obrubníku stojatého, rozměru 1000/100/250 mm, s boční opěrou z betonu prostého, do lože z betonu prostého C 12/15	m	32,50000	491,00	15 957,50	21,00	19 308,58	822-1	RTS 23/ I	RTS 23/ I
		S dodáním hmot pro lože tl. 80-100 mm.									
		32,50		32,50000							
26	917862111RT7	Osazení silničního nebo chodníkového betonového obrubníku včetně dodávky betonového obrubníku stojatého, rozměru 1000/150/250 mm, s boční opěrou z betonu prostého, do lože z betonu prostého C 12/15	m	21,00000	573,00	12 033,00	21,00	14 559,93	822-1	RTS 23/ I	RTS 23/ I
		S dodáním hmot pro lože tl. 80-100 mm.									
		15,50+5,50		21,00000							
Díl: 99 Staveništní přesun hmot						8 423,59		10 192,54			
27	998225111R00	Přesun hmot komunikací a letišť, kryt živичný jakékoliv délky objektu	t	123,87637	68,00	8 423,59	21,00	10 192,54	822-1	RTS 23/ I	RTS 23/ I

Položkový soupis prací a dodávek

S:	Po01_2021	Stavební úprava uličního prostoru ul. Vídeňská, Město Pohoflice
O:	01	UZNATELNÉ NÁKLADY
R:	SO 102	Přechod pro chodce

P.č.	Číslo položky	Název položky	MJ	Množství	Cena / MJ	Celkem	DPH	Cena s DPH	Ceník	Cen. soustava / platnost	Cenová úroveň
		vodorovně do 200 m									
Díl: D96 Přesuny suti a vybouraných hmot						54 829,64		66 343,86			
28	979082213R00	Vodorovná doprava suti po suchu bez naložení, ale se složením a hrubým urovnáním na vzdálenost do 1 km	t	81,41000	48,50	3 948,39	21,00	4 777,55	822-1	RTS 23/ I	RTS 23/ I
29	979082219R00	Vodorovná doprava suti po suchu příplatek k ceně za každý další i započatý 1 km přes 1 km PŘEDPOKLÁDANÁ VZDÁLENOST 15 km	t	1 221,15000	12,00	14 653,80	21,00	17 731,10	822-1	RTS 23/ I	RTS 23/ I
30	979087212R00	Nakládání na dopravní prostředky suti pro vodorovnou dopravu	t	81,41000	145,00	11 804,45	21,00	14 283,38	822-1	RTS 23/ I	RTS 23/ I
31	979990001R00	Poplatek za skládku stavební suti, skupina 17 09 04 z Katalogu odpadů	t	81,41000	300,00	24 423,00	21,00	29 551,83	801-3	RTS 20/ I	RTS 20/ I
Celkem						273 651,18					

Položkový soupis prací a dodávek

S:	Po01_2021	Stavební úprava uličního prostoru ul. Vídeňská, Město Pohoflice
O:	01	UZNATELNÉ NÁKLADY
R:	SO 103	Úprava parkovacích stání

P.č.	Číslo položky	Název položky	MJ	Množství	Cena / MJ	Celkem	DPH	Cena s DPH	Ceník	Cen. soustava / platnost	Cenová úroveň
Díl: 1		Zemní práce				241 575,69		292 306,58			
1	113106231R00	Rozebrání vozovek a ploch s jakoukoliv výplní spár v jakékoliv ploše, ze zámkové dlažky, kladených do lože z kameniva s přemístěním hmot na skládku na vzdálenost do 3 m nebo s naložením na dopravní prostředek <i>rozebrání STAV. PLOCH : 34</i>	m2	34,00000	61,10	2 077,40	21,00	2 513,65	822-1	RTS 23/ I	RTS 23/ I
					34,00000						
2	113107650R00	Odstranění podkladů nebo krytů z kameniva hrubého drceného, v ploše jednotlivě nad 50 m2, tloušťka vrstvy 500 mm <i>257*0,62</i>	m2	159,34000	127,00	20 236,18	21,00	24 485,78	822-1	RTS 23/ I	RTS 23/ I
					159,34000						
3	113201111R00	Vytrhání obrub chodníkových ležatých s vybouráním lože, s přemístěním hmot na skládku na vzdálenost do 3 m nebo naložením na dopravní prostředek <i>5</i>	m	5,00000	126,00	630,00	21,00	762,30	822-1	RTS 23/ I	RTS 23/ I
					5,00000						
4	113202111R00	Vytrhání obrub z krajníků nebo obrubníků stojatých s vybouráním lože, s přemístěním hmot na skládku na vzdálenost do 3 m nebo naložením na dopravní prostředek <i>39,70</i>	m	39,70000	102,50	4 069,25	21,00	4 923,79	822-1	RTS 23/ I	RTS 23/ I
					39,70000						
5	122201101R00	Odkopávky a prokopávky nezapažené v hornině 3 do 100 m3 s přehozením výkopku na vzdálenost do 3 m nebo s naložením na dopravní prostředek, <i>ODKOPÁVKY PRO PŘÍPADNOU SANCÍ PLÁNĚ TL. 250 mm : 257*1,1*0,25</i>	m3	70,67500	221,00	15 619,18	21,00	18 899,21	800-1	RTS 23/ I	RTS 23/ I
					70,67500						
6	122201109R00	Odkopávky a prokopávky nezapažené v hornině 3 příplatek k cenám za lepivost horniny s přehozením výkopku na vzdálenost do 3 m nebo s naložením na dopravní prostředek, <i>Odkaz na mn. položky pořadí 5 : 70,67500</i>	m3	70,67500	44,20	3 123,84	21,00	3 779,85	800-1	RTS 23/ I	RTS 23/ I
					70,67500						
7	132201211R00	Hloubení rýh šířky přes 60 do 200 cm do 100 m3, v hornině 3, hloubení strojně zapažených i nezapažených, s urovnáním dna do předepsaného profilu a spádu, s případně nutným přehozením výkopku na vzdálenost do 3 m ve výkopišti, s přehozením výkopku na přilehlém terénu na vzdálenost do 5 m od podélné osy rýhy nebo s naložením výkopku na dopravní prostředek. <i>VÝKOP PROI ZŘÍZENÍ SILNIČNÍ OBRUBY : (97,70)*0,15</i> <i>VÝKOP PRO ZŘÍZENÍ VSAKOVACÍ RÝHY : 1,5*1*(20+5)</i>	m3	52,15500	259,00	13 508,15	21,00	16 344,86	800-1	RTS 23/ I	RTS 23/ I
					14,65000						
					37,50000						
8	132201219R00	Hloubení rýh šířky přes 60 do 200 cm příplatek za lepivost, v hornině 3,	m3	52,15500	43,00	2 242,67	21,00	2 713,63	800-1	RTS 23/ I	RTS 23/ I

Položkový soupis prací a dodávek

S:	Po01_2021	Stavební úprava uličního prostoru ul. Vídeňská, Město Pohoflice
O:	01	UZNATELNÉ NÁKLADY
R:	SO 103	Úprava parkovacích stání

P.č.	Číslo položky	Název položky	MJ	Množství	Cena / MJ	Celkem	DPH	Cena s DPH	Ceník	Cen. soustava / platnost	Cenová úroveň
		zapažených i nezapažených, s urovnáním dna do předepsaného profilu a spádu, s případně nutným přehozením výkopku na vzdálenost do 3 m ve výkopšti, s přehozením výkopku na přilehlém terénu na vzdálenost do 5 m od podélné osy rýhy nebo s naložením výkopku na dopravní prostředek. Odkaz na mn. položky pořadí 7 : 52,15500									
					52,15500						
9	162701105RT3	Vodorovné přemístění výkopku z horniny 1 až 4, na vzdálenost přes 9 000 do 10 000 m po suchu, bez naložení výkopku, avšak se složením bez rozhrnutí, zpáteční cesta vozidla. vodorovné přemístění na vzdálenost do 15 km : 70,67+52,16	m3	122,83000	226,00	27 759,58	21,00	33 589,09	800-1	RTS 23/ I	RTS 23/ I
					122,83000						
10	162701109RT3	Vodorovné přemístění výkopku příplatek k ceně za každých dalších i započatých 1 000 m přes 10 000 m z horniny 1 až 4 po suchu, bez naložení výkopku, avšak se složením bez rozhrnutí, zpáteční cesta vozidla. příplatek za 5km nad 10 km (celkem 15 km) : 122,83*15	m3	1 842,45000	15,60	28 742,22	21,00	34 778,09	800-1	RTS 23/ I	RTS 23/ I
					1 842,45000						
11	175101201R00	Obsyp objektů bez prohození sypaniny sypaninou z vhodných hornin tř. 1 - 4 nebo materiálem, uloženým ve vzdálenosti do 30 m od vnějšího kraje objektu, pro jakoukoliv míru ztuhnutí, OBSYP OBRUB A OBJEKTŮ : OBRUBNÍKY : (97,70)*0,1	m3	9,77000	1 007,00	9 838,39	21,00	11 904,45	800-1	RTS 23/ I	RTS 23/ I
					9,77000						
12	180402112R00	Založení trávníku parkový trávník, výsevem, na svahu přes 1:5 do 1:2 na půdě předem připravené s pokosením, naložením, odvozem odpadu do 20 km a se složením, 40	m2	40,00000	43,00	1 720,00	21,00	2 081,20	823-1	RTS 23/ I	RTS 23/ I
					40,00000						
13	181101102R00	Úprava pláně v zářezech v hornině 1 až 4, se ztuhnutím vyrovnáním výškových rozdílů, ploch vodorovných a ploch do sklonu 1 : 5. 257	m2	257,00000	16,00	4 112,00	21,00	4 975,52	800-1	RTS 23/ I	RTS 23/ I
					257,00000						
14	181301102R00	Rozproštění a urovnání ornice v rovině v souvislé ploše do 500 m2, tloušťka vrstvy přes 100 do 150 mm s případným nutným přemístěním hromad nebo dočasných skládek na místo potřeby ze vzdálenosti do 30 m, v rovině nebo ve svahu do 1 : 5, 40	m2	40,00000	77,00	3 080,00	21,00	3 726,80	800-1	RTS 23/ I	RTS 23/ I
					40,00000						
15	199000002R00	Poplatky za skládku horniny 1- 4, skupina 17 05 04 z Katalogu odpadů Odkaz na mn. položky pořadí 9 : 122,83000	m3	122,83000	513,00	63 011,79	21,00	76 244,27	800-1	RTS 23/ I	RTS 23/ I
					122,83000						

Položkový soupis prací a dodávek

S:	Po01_2021	Stavební úprava uličního prostoru ul. Vídeňská, Město Pohoflice
O:	01	UZNATELNÉ NÁKLADY
R:	SO 103	Úprava parkovacích stání

P.č.	Číslo položky	Název položky	MJ	Množství	Cena / MJ	Celkem	DPH	Cena s DPH	Ceník	Cen. soustava / platnost	Cenová úroveň
16	11090OA0	VŠEOBECNÉ VYKLIZENÍ OSTATNÍCH PLOCH Odsranění, odovz a likvidace dle platné legislativy. Odvozová vzdálenost dle skládky, nebo recyklačního dvora zhotvitel. - do ceny jsou započítány náklady na odstranění drobného mobiliáře - laviček, sušáku, d. dorných kovových konstrukcí apod. dále poszůstatky dřevěných konstrukcí apod. - cena zahrnuje kompletní přípravu v místě stavby komunikace a zepvněných ploch. 1	kompl	1,00000	5 000,00	5 000,00	21,00	6 050,00		RTS 23/ I	Indiv
				1,00000							
17	17680OA0	VÝPLNĚ Z NAKUPOVANÝCH MATERIÁLŮ položka zahrnuje: - kompletní provedení zemní konstrukce včetně nákupu a dopravy materiálu dle zadávací dokumentace - úprava ukládaného materiálu vlhčením, tříděním, promícháním nebo vysoušením, příp. jiné úpravy za účelem zlepšení jeho mech. vlastností - hutnění i různé míry hutnění - ošetření úložiště po celou dobu práce v něm vč. klimatických opatření - ztížení v okolí vedení, konstrukcí a objektů a jejich dočasné zajištění - ztížení provádění vč. hutnění ve ztížených podmínkách a stísněných prostorech - ztížené ukládání sypaniny pod vodu - ukládání po vrstvách a po jiných nutných částech (figurách) vč. dosypávek - spouštění a nošení materiálu - výměna částí zemní konstrukce znehodnocené klimatickými vlivy - ruční hutnění a výplň jam a prohlubní v podloží - úprava, očištění, ochrana a zhutnění podloží - udržování úložiště a jeho ochrana proti vodě - odvedení nebo obvedení vody v okolí úložiště a v úložišti - veškeré pomocné konstrukce umožňující provedení zemní konstrukce (příjezdy, sjezdy, nájezdy, lešení, podpěrné konstrukce, přemostění, zpevněné plochy, zakrytí a pod.) VSAKOVACÍ RÝHA - ŠTĚRK 16/32 mm : 1*1*(20+5)	M3	25,00000	860,00	21 500,00	21,00	26 015,00		RTS 23/ I	EXP 22
				25,00000							
18	58344169R	šterkodrt' frakce 0,0 až 32,0 mm; třída A VIZ. POLOŽKA Č. 175101201R00 : 14,66*2,4	t	35,18400	435,00	15 305,04	21,00	18 519,10	SPCM	RTS 23/ I	RTS 23/ I
				35,18400							
Díl: 2 Základy a zvláštní zakládání						31 448,00		38 052,08			
19	21461DOA0	SEPARAČNÍ GEOTEXILIE DO 400G/M2	M2	269,85000	80,00	21 588,00	21,00	26 121,48		RTS 23/ I	EXP 22

Položkový soupis prací a dodávek

S:	Po01_2021	Stavební úprava uličního prostoru ul. Vídeňská, Město Pohoflice
O:	01	UZNATELNÉ NÁKLADY
R:	SO 103	Úprava parkovacích stání

P.č.	Číslo položky	Název položky	MJ	Množství	Cena / MJ	Celkem	DPH	Cena s DPH	Ceník	Cen. soustava / platnost	Cenová úroveň
		Položka zahrnuje: - dodávku předepsané geotextilie - úpravu, očištění a ochranu podkladu - přichycení k podkladu, případně zatížení - úpravy spojů a zajištění okrajů - úpravy pro odvodnění - nutné přesahy - mimostaveništní a vnitrostaveništní dopravu Geotextilie netkaná 400g/m2 – sorpční : 257*1,05									
		269,85000									
20	21461EOA0	SEPARAČNÍ GEOTEXTILIE DO 500G/M2	M2	116,00000	85,00	9 860,00	21,00	11 930,60		RTS 23/ I	EXP 22
		Položka zahrnuje: - dodávku předepsané geotextilie - úpravu, očištění a ochranu podkladu - přichycení k podkladu, případně zatížení - úpravy spojů a zajištění okrajů - úpravy pro odvodnění - nutné přesahy - mimostaveništní a vnitrostaveništní dopravu GEOTEXTILIE KOLEM VSAKOVACÍ RÝHY : (25*1)*4+4*1*4									
		116,00000									
Díl: 5		Komunikace				368 566,58		445 965,56			
21	564871111RT2	Podklad ze štěrkodrti s rozproštěním a zhutněním frakce 0-32 mm, tloušťka po zhutnění 250 mm	m2	282,70000	225,00	63 607,50	21,00	76 965,08	822-1	RTS 23/ I	RTS 23/ I
		Podsypan ze štěrkodrti (ŠDA 0/32.GE.ČSN 736126-1) : koef. filtrace cca kf = 1.10-4 + 1.10-5 m/s : PARKOVACÍ PLOCHA : 257*1,10									
		282,70000									
22	564871111RT4	Podklad ze štěrkodrti s rozproštěním a zhutněním frakce 0-63 mm, tloušťka po zhutnění 250 mm	m2	603,95000	225,00	135 888,75	21,00	164 425,39	822-1	RTS 23/ I	RTS 23/ I
		Podsypan ze štěrkodrti (ŠDB 0/63.GN.ČSN 736126-1) : koef. filtrace cca kf = 1.10-3 + 1.10-4 m/s : PARKOVACÍ PLOCHA : 257*1,15									
		295,55000									

Položkový soupis prací a dodávek

S:	Po01_2021	Stavební úprava uličního prostoru ul. Vídeňská, Město Pohoflice
O:	01	UZNATELNÉ NÁKLADY
R:	SO 103	Úprava parkovacích stání

P.č.	Číslo položky	Název položky	MJ	Množství	Cena / MJ	Celkem	DPH	Cena s DPH	Ceník	Cen. soustava / platnost	Cenová úroveň
		SANACE PLÁNE POD PARKOVACÍ PLOCHOU : 257*1,2			308,40000						
23	596215040R00	Kladení zámkové dlažby do drtě tloušťka dlažby 80 mm, tloušťka lože 40 mm s provedením lože z kameniva drceného, s vyplněním spár, s dvojitým hutněním a se smetením přebytečného materiálu na krajnici. S dodáním hmot pro lože a výplň spár. Betonová vsakovací dlažba : Rychlost vsakování vody min. 0,025 l/(m ² x s) : Lože z hrubého drceného kameniva frakce 4-8mm. : koef. filtrace cca kf = 1.10-4 + 1.10-5 m/s : 243,10*1,05	m2	255,25500	315,00	80 405,33	21,00	97 290,45	822-1	RTS 23/ I	RTS 23/ I
				255,25500							
24	R001	Dlažba vsakovací 20x20x8 cm přírodní Betonová vsakovací dlažba : Rychlost vsakování vody min. 0,025 l/(m ² x s) : Lože z hrubého drceného kameniva frakce 4-8mm. : PARKOVACÍ PLOCHA : 257	m2	257,00000	345,00	88 665,00	21,00	107 284,65		Vlastní	RTS 22/ II
				257,00000							
Díl: 63 Podlahy a podlahové konstrukce						33 184,00	40 152,64				
25	639571110R00	Podklad pod okapových chodník ze štěrku tl. 100 mm bez obrubníku 34	m2	34,00000	156,00	5 304,00	21,00	6 417,84	801-1	RTS 23/ I	RTS 23/ I
				34,00000							
26	639571215R00	Kačírek pro okapový chodník tl. 150 mm 34	m2	34,00000	820,00	27 880,00	21,00	33 734,80	801-1	RTS 23/ I	RTS 23/ I
				34,00000							
Díl: 91 Doplnující práce na komunikaci						39 810,05	48 170,16				
27	917862111RT7	Osazení silničního nebo chodníkového betonového obrubníku včetně dodávky betonového obrubníku stojatého, rozměru 1000/150/250 mm, s boční opěrou z betonu prostého, do lože z betonu prostého C 12/15 S dodáním hmot pro lože tl. 80-100 mm. 62,15	m	62,15000	375,00	23 306,25	21,00	28 200,56	822-1	RTS 23/ I	RTS 23/ I
				62,15000							

Položkový soupis prací a dodávek

S:	Po01_2021	Stavební úprava uličního prostoru ul. Vídeňská, Město Pohoflice
O:	01	UZNATELNÉ NÁKLADY
R:	SO 103	Úprava parkovacích stání

P.č.	Číslo položky	Název položky	MJ	Množství	Cena / MJ	Celkem	DPH	Cena s DPH	Ceník	Cen. soustava / platnost	Cenová úroveň
28	917862111RV3	Osazení silničního nebo chodníkového betonového obrubníku včetně dodávky betonového obrubníku stojatého, nájezdového 1000/150/150 mm, s boční opěrou z betonu prostého, do lože z betonu prostého C 12/15 S dodáním hmot pro lože tl. 80-100 mm. 35,80	m	35,80000	461,00	16 503,80	21,00	19 969,60	822-1	RTS 23/ I	RTS 23/ I
				35,80000							
Díl: 99 Staveništní přesun hmot						17 523,10	21 202,95				
29	998225111R00	Přesun hmot komunikací a letišť, kryt živичný jakékoliv délky objektu vodorovně do 200 m	t	625,82501	28,00	17 523,10	21,00	21 202,95	822-1	RTS 23/ I	RTS 23/ I
Díl: D96 Přesuny sutí a vybouraných hmot						111 977,23	135 492,45				
30	979082213R00	Vodorovná doprava sutí po suchu bez naložení, ale se složením a hrubým urovnáním na vzdálenost do 1 km	t	194,74300	49,00	9 542,41	21,00	11 546,32	822-1	RTS 23/ I	RTS 23/ I
31	979082219R00	Vodorovná doprava sutí po suchu příplatek k ceně za každý další i započatý 1 km přes 1 km PŘEDPOKLÁDANÁ VZDÁLENOST 15 km	t	2 921,14500	12,00	35 053,74	21,00	42 415,03	822-1	RTS 23/ I	RTS 23/ I
32	979087212R00	Nakládání na dopravní prostředky sutí pro vodorovnou dopravu	t	194,74300	46,00	8 958,18	21,00	10 839,40	822-1	RTS 23/ I	RTS 23/ I
33	979990001R00	Poplatek za skládku stavební sutí, skupina 17 09 04 z Katalogu odpadů	t	194,74300	300,00	58 422,90	21,00	70 691,71	801-3	RTS 20/ I	RTS 20/ I
Celkem						844 084,65					

Položkový soupis prací a dodávek

S:	Po01_2021	Stavební úprava uličního prostoru ul. Vídeňská, Město Pohoflice
O:	02	NEUZNATELNÉ NÁKLADY
R:	S0 101	CHODNÍK

P.č.	Číslo položky	Název položky	MJ	Množství	Cena / MJ	Celkem	DPH	Cena s DPH	Ceník	Cen. soustava / platnost	Cenová úroveň
Díl: 1		Zemní práce				62 762,64		75 942,79			
1	014102OA0	POPLATKY ZA SKLÁDKU zahrnuje veškeré poplatky provozovateli skládky související s uložením odpadu na skládce. VIZ. POLOŽKA Č.113178OA0 : 3,66*2,4 VIZ. POLOŽKA Č.113328OA0 : 10,67*2,4 VIZ. POLOŽKA Č.113524OA0 : 60,95*0,25*2,4	T	70,96200	300,00	21 288,60	21,00	25 759,21		RTS 23/ I	Indiv
2	113178OA0	ODSTRAN KRYTU ZPEVNĚNÝCH PLOCH Z DLAŽEB KOSTEK, ODVOZ DO 20KM Položka zahrnuje veškerou manipulaci s vybouranou sutí a s vybouranými hmotami vč. uložení na skládku. Nezahrnuje poplatek za skládku, který se vykazuje v položce 0141** (s výjimkou malého množství bouraného materiálu, kde je možné poplatek zahrnout do jednotkové ceny bourání – tento fakt musí být uveden v doplňujícím textu k položce). (PŘEDPOKLÁDÁ SE ODOVOZ DO 20 KM V PŘÍPĚ DELŠÍ ODOVOZOVÉ VZDÁLESNOTI NUTNO NAPOČÍTAT DLE ODOVOZOVÉ VZDÁLENOSTI SKLÁDKY, NEBO RECYKLAČNÍHO DVORA ZHOTOVITELE) ODSTRANĚNÍ STAV. PŘÍDLAŽBY Z ŽUL KOSTEK : 60,95*0,3*0,2	M3	3,65700	746,00	2 728,12	21,00	3 301,03		RTS 23/ I	RTS 20/ II
3	113328OA0	ODSTRAN PODKL ZPEVNĚNÝCH PLOCH Z KAMENIVA NESTMEL, ODVOZ DO 20KM Položka zahrnuje veškerou manipulaci s vybouranou sutí a s vybouranými hmotami vč. uložení na skládku. Nezahrnuje poplatek za skládku, který se vykazuje v položce 0141** (s výjimkou malého množství bouraného materiálu, kde je možné poplatek zahrnout do jednotkové ceny bourání – tento fakt musí být uveden v doplňujícím textu k položce). (PŘEDPOKLÁDÁ SE ODOVOZ DO 20 KM V PŘÍPĚ DELŠÍ ODOVOZOVÉ VZDÁLESNOTI NUTNO NAPOČÍTAT DLE ODOVOZOVÉ VZDÁLENOSTI SKLÁDKY, NEBO RECYKLAČNÍHO DVORA ZHOTOVITELE) ODSTRANĚNÍ STAV. PODKLADNÍCH VRSTEV POD ZPEVNĚNÝMI PLOCHAMI : POD KOMUNIKACI (SILNICI - V RÁMCI VÝMĚNY OBRUBNÍKU) : 60,95*0,5*0,35	M3	10,66625	1 054,00	11 242,23	21,00	13 603,10		RTS 23/ I	EXP 19
4	113524OA0	ODSTRANĚNÍ CHODNÍKOVÝCH A SILNÍČNÍCH OBRUBNÍKŮ BETONOVÝCH, ODVOZ DO 5KM Položka zahrnuje veškerou manipulaci s vybouranou sutí a s vybouranými hmotami vč. uložení na skládku. Nezahrnuje poplatek za skládku, který se vykazuje v položce 0141** (s výjimkou malého množství bouraného materiálu, kde je možné poplatek zahrnout do jednotkové ceny bourání – tento fakt musí být uveden v doplňujícím textu k položce). SILNÍČNÍ OBRUBNÍK : 60,95	M	60,95000	339,00	20 662,05	21,00	25 001,08		RTS 23/ I	EXP 19
5	11352BOA0	ODSTRANĚNÍ CHODNÍKOVÝCH OBRUBNÍKŮ BETONOVÝCH - DOPRAVA Položka zahrnuje samostatnou dopravu sutí a vybouraných hmot. Množství se určí jako součin hmotnosti [t] a požadované vzdálenosti [km]. (PŘEDPOKLÁDÁ SE ODOVOZ DO 20 KM V PŘÍPĚ DELŠÍ ODOVOZOVÉ VZDÁLESNOTI NUTNO NAPOČÍTAT DLE ODOVOZOVÉ VZDÁLENOSTI SKLÁDKY, NEBO RECYKLAČNÍHO DVORA ZHOTOVITELE)	tkm	82,28250	15,00	1 234,24	21,00	1 493,43		RTS 23/ I	EXP 19

Položkový soupis prací a dodávek

S:	Po01_2021	Stavební úprava uličního prostoru ul. Vídeňská, Město Pohoflice
O:	02	NEUZNATELNÉ NÁKLADY
R:	S0 101	CHODNÍK

P.č.	Číslo položky	Název položky	MJ	Množství	Cena / MJ	Celkem	DPH	Cena s DPH	Ceník	Cen. soustava / platnost	Cenová úroveň
		PŘÍPLATEK ZA DALŠÍCH 15 KM NAD 5KM (CELKEM 20 KM) : 60,95*0,15*0,25*2,4*15			82,28250						
6	17610A0	VÝPLŇ ZE ZEMIN SE ZHUT	M3	15,23750	368,00	5 607,40	21,00	6 784,95		RTS 23/ I	EXP 19
		<p>položka zahrnuje:</p> <ul style="list-style-type: none"> - kompletní provedení zemní konstrukce vč. výběru vhodného materiálu - úprava ukládaného materiálu vlhčením, tříděním, promícháním nebo vysoušením, příp. jiné úpravy za účelem zlepšení jeho mech. vlastností - hutnění i různé míry hutnění - ošetření úložiště po celou dobu práce v něm vč. klimatických opatření - ztížení v okolí vedení, konstrukcí a objektů a jejich dočasné zajištění - ztížení provádění vč. hutnění ve ztížených podmínkách a stísněných prostorech - ztížené ukládání sypaniny pod vodu - ukládání po vrstvách a po jiných nutných částech (figurách) vč. dosypávek - spouštění a nošení materiálu - výměna částí zemní konstrukce znehodnocené klimatickými vlivy - ruční hutnění a výplň jam a prohlubní v podloží - úprava, očištění, ochrana a zhutnění podloží - udržování úložiště a jeho ochrana proti vodě - odvedení nebo obvedení vody v okolí úložiště a v úložišti - veškeré pomocné konstrukce umožňující provedení zemní konstrukce (přijezdy, sjezdy, nájezdy, lešení, podpěrné konstrukce, přemostění, zpevněné plochy, zakrytí a pod.) <p style="color: blue;">OBSYP OBRUBNÍKŮ A VÝPLŇ VHODNOU ZEMINOU KOLEM OBRUB A MEZI OBRUBAMI. : 15,23750</p> <p style="color: blue;">60,95*0,25</p> <p style="color: blue;">(DO CENY JE ZAPOČÍTÁN I NÁKLAD NA NÁKUP VHODNÉ ZEMINY) :</p>									
Díl: 2		Základy a zvláštní zakládání			2 849,41		3 447,79				
7	21461EOA0	SEPARAČNÍ GEOTEXILIE DO 500G/M2	M2	33,52250	85,00	2 849,41	21,00	3 447,79		RTS 23/ I	EXP 19
		<p>Položka zahrnuje:</p> <ul style="list-style-type: none"> - dodávku předepsané geotextilie - úpravu, očištění a ochranu podkladu - přichycení k podkladu, případně zatížení - úpravy spojů a zajištění okrajů - úpravy pro odvodnění - nutné přesahy 									

Položkový soupis prací a dodávek

S:	Po01_2021	Stavební úprava uličního prostoru ul. Vídeňská, Město Pohoflice
O:	02	NEUZNATELNÉ NÁKLADY
R:	S0 101	CHODNÍK

P.č.	Číslo položky	Název položky	MJ	Množství	Cena / MJ	Celkem	DPH	Cena s DPH	Ceník	Cen. soustava / platnost	Cenová úroveň
		- mimostaveništní a vnitrostaveništní dopravu 60,95*0,5*1,1		33,52250							
						64 616,44		78 185,89			
Díl: 5		Komunikace									
8	56333OA0	VOZOVKOVÉ VRSTVY ZE ŠTĚRKODRTI TL. DO 150MM - dodání kameniva předepsané kvality a zrnitosti - rozprostření a zhutnění vrstvy v předepsané tloušťce - zřízení vrstvy bez rozlišení šířky, pokládání vrstvy po etapách - nezahrnuje postřiky, nátěry 60,95*0,5	M2	30,47500	221,00	6 734,98	21,00	8 149,33		RTS 23/ I	RTS 20/ II
				30,47500							
9	56334OA0	VOZOVKOVÉ VRSTVY ZE ŠTĚRKODRTI TL. DO 200MM - dodání kameniva předepsané kvality a zrnitosti - rozprostření a zhutnění vrstvy v předepsané tloušťce - zřízení vrstvy bez rozlišení šířky, pokládání vrstvy po etapách - nezahrnuje postřiky, nátěry 60,95*0,5	M2	30,47500	290,00	8 837,75	21,00	10 693,68		RTS 23/ I	EXP 19
				30,47500							
10	572111OA0	INFILTRAČNÍ POSTŘÍK ASFALTOVÝ DO 0,5KG/M2 - dodání všech předepsaných materiálů pro postřiky v předepsaném množství - provedení dle předepsaného technologického předpisu - zřízení vrstvy bez rozlišení šířky, pokládání vrstvy po etapách - úpravu napojení, ukončení ZAPRAVENÍ VOZOVKY KOLEM PŘÍDLAŽBY : 60,95*0,5	M2	30,47500	31,00	944,73	21,00	1 143,12		RTS 23/ I	EXP 19
				30,47500							
11	572211OA0	SPOJOVACÍ POSTŘÍK Z ASFALTU DO 0,5KG/M2 - dodání všech předepsaných materiálů pro postřiky v předepsaném množství - provedení dle předepsaného technologického předpisu - zřízení vrstvy bez rozlišení šířky, pokládání vrstvy po etapách - úpravu napojení, ukončení ZAPRAVENÍ VOZOVKY KOLEM PŘÍDLAŽBY : 60,95*0,5	M2	30,47500	19,00	579,03	21,00	700,63		RTS 23/ I	EXP 19
				30,47500							

Položkový soupis prací a dodávek

S:	Po01_2021	Stavební úprava uličního prostoru ul. Vídeňská, Město Pohoflice
O:	02	NEUZNATELNÉ NÁKLADY
R:	S0 101	CHODNÍK

P.č.	Číslo položky	Název položky	MJ	Množství	Cena / MJ	Celkem	DPH	Cena s DPH	Ceník	Cen. soustava / platnost	Cenová úroveň
12	574A44OA0	ASFALTOVÝ BETON PRO OBRUSNÉ VRSTVY ACO 11+, 11S TL. 50MM - dodání směsi v požadované kvalitě - očištění podkladu - uložení směsi dle předepsaného technologického předpisu, zhutnění vrstvy v předepsané tloušťce - zřízení vrstvy bez rozlišení šířky, pokládání vrstvy po etapách, včetně pracovních spar a spojů - úpravu napojení, ukončení podél obrubníků, dilatačních zařízení, odvodňovacích proužků, odvodňovačů, vpustí, šachet a pod. - nezahrnuje postřiky, nátěry - nezahrnuje těsnění podél obrubníků, dilatačních zařízení, odvodňovacích proužků, odvodňovačů, vpustí, šachet a pod. ZAPRAVENÍ VOZOVKY KOLEM PŘÍDLAŽBY : 60,95*0,5 30,47500	M2	30,47500	590,00	17 980,25	21,00	21 756,10		RTS 23/ I	EXP 19
13	574C46OA0	ASFALTOVÝ BETON PRO LOŽNÍ VRSTVY ACL 16+, 16S TL. 50MM - dodání směsi v požadované kvalitě - očištění podkladu - uložení směsi dle předepsaného technologického předpisu, zhutnění vrstvy v předepsané tloušťce - zřízení vrstvy bez rozlišení šířky, pokládání vrstvy po etapách, včetně pracovních spar a spojů - úpravu napojení, ukončení podél obrubníků, dilatačních zařízení, odvodňovacích proužků, odvodňovačů, vpustí, šachet a pod. - nezahrnuje postřiky, nátěry - nezahrnuje těsnění podél obrubníků, dilatačních zařízení, odvodňovacích proužků, odvodňovačů, vpustí, šachet a pod. ZAPRAVENÍ VOZOVKY KOLEM PŘÍDLAŽBY : 60,95*0,5 30,47500	M2	30,47500	620,00	18 894,50	21,00	22 862,35		RTS 23/ I	EXP 19
14	582615OA0	KRYTY Z BETON DLAŽDIC SE ZÁMKEM BAREV TL 80MM DO LOŽE Z KAM - dodání dlažebního materiálu v požadované kvalitě, dodání materiálu pro předepsané lože v tloušťce předepsané dokumentací a pro předepsanou výplň spar - očištění podkladu - uložení dlažby dle předepsaného technologického předpisu včetně předepsané podkladní vrstvy a předepsané výplně spar - zřízení vrstvy bez rozlišení šířky, pokládání vrstvy po etapách - úpravu napojení, ukončení podél obrubníků, dilatačních zařízení, odvodňovacích proužků, odvodňovačů, vpustí, šachet a pod., nestanoví-li zadávací dokumentace jinak - nezahrnuje postřiky, nátěry - nezahrnuje těsnění podél obrubníků, dilatačních zařízení, odvodňovacích proužků, odvodňovačů, vpustí, šachet a pod. 0,45*3,25 1,46250	M2	1,46250	848,00	1 240,20	21,00	1 500,64		RTS 23/ I	EXP 19
15	58910OA0	VÝPLŇ SPAR ASFALTEM	M	62,70000	150,00	9 405,00	21,00	11 380,05		RTS 23/ I	RTS 20/ II

Položkový soupis prací a dodávek

S:	Po01_2021	Stavební úprava uličního prostoru ul. Vídeňská, Město Pohoflice
O:	02	NEUZNATELNÉ NÁKLADY
R:	S0 101	CHODNÍK

P.č.	Číslo položky	Název položky	MJ	Množství	Cena / MJ	Celkem	DPH	Cena s DPH	Ceník	Cen. soustava / platnost	Cenová úroveň
		položka zahrnuje: - dodávku předepsaného materiálu - vyčištění a výplň spar tímto materiálem 62,70		62,70000							
Díl: 8		Trubní vedení				22 217,00		26 882,57			
16	89712OA0	VPUSTĚ KANALIZAČNÍ ULIČNÍ KOMPLETNÍ Z BETONOVÝCH DÍLCŮ	KUS	1,00000	7 050,00	7 050,00	21,00	8 530,50		RTS 23/ I	RTS 20/ II
		položka zahrnuje: - dodávku a osazení předepsaných dílů včetně mříže - výplň, těsnění a tmelení spar a spojů, - opatření povrchů betonu izolací proti zemní vlhkosti v částech, kde přijdou do styku se zeminou nebo kamenivem, - předepsané podkladní konstrukce 1		1,00000							
17	89921OA0	VÝŠKOVÁ ÚPRAVA POKLOPŮ	KUS	3,00000	2 600,00	7 800,00	21,00	9 438,00		RTS 23/ I	EXP 19
		- položka výškové úpravy zahrnuje všechny nutné práce a materiály pro zvýšení nebo snížení zařízení (včetně nutné úpravy stávajícího povrchu vozovky nebo chodníku). 3		3,00000							
18	89922OA0	VÝŠKOVÁ ÚPRAVA MŘÍŽÍ	KUS	1,00000	2 867,00	2 867,00	21,00	3 469,07		RTS 23/ I	EXP 19
		- položka výškové úpravy zahrnuje všechny nutné práce a materiály pro zvýšení nebo snížení zařízení (včetně nutné úpravy stávajícího povrchu vozovky nebo chodníku). 1		1,00000							
19	89923OA0	VÝŠKOVÁ ÚPRAVA KRYCÍCH HRNCŮ	KUS	3,00000	1 500,00	4 500,00	21,00	5 445,00		RTS 23/ I	EXP 19
		- položka výškové úpravy zahrnuje všechny nutné práce a materiály pro zvýšení nebo snížení zařízení (včetně nutné úpravy stávajícího povrchu vozovky nebo chodníku). 3		3,00000							
Díl: 91		Doplňující práce na komunikaci				84 837,90		102 653,86			
20	917223OA0	SILNIČNÍ A CHODNÍKOVÉ OBRUBY Z BETONOVÝCH OBRUBNÍKŮ ŠÍŘ 100MM	M	1,70000	427,00	725,90	21,00	878,34		RTS 23/ I	EXP 19
		Položka zahrnuje: dodání a pokládku betonových obrubníků o rozměrech předepsaných zadávací dokumentací betonové lože i boční betonovou opěrku.									

Položkový soupis prací a dodávek

S:	Po01_2021	Stavební úprava uličního prostoru ul. Vídeňská, Město Pohoflice
O:	02	NEUZNATELNÉ NÁKLADY
R:	S0 101	CHODNÍK

P.č.	Číslo položky	Název položky	MJ	Množství	Cena / MJ	Celkem	DPH	Cena s DPH	Ceník	Cen. soustava / platnost	Cenová úroveň
		CHODNÍKOVÁ OBRUBA : 2*0,85		1,70000							
21	917224OA0	SILNIČNÍ A CHODNÍKOVÉ OBRUBY Z BETONOVÝCH OBRUBNÍKŮ ŠÍŘ 150MM	M	66,65000	446,00	29 725,90	21,00	35 968,34		RTS 23/ I	EXP 19
		Položka zahrnuje: dodání a pokládku betonových obrubníků o rozměrech předepsaných zadávací dokumentací betonové lože i boční betonovou opěrku. SILNIČNÍ 150/250/1000 : 60,45+3 NÁJEZDOVÝ 150/150/1000 : 3,20		63,45000 3,20000							
22	91772OA0	OBRUBA Z DLAŽEBNÍCH KOSTEK DROBNÝCH	M	182,85000	246,00	44 981,10	21,00	54 427,13		RTS 23/ I	RTS 20/ II
		Položka zahrnuje: dodání a pokládku jedné řady dlažebních kostek o rozměrech předepsaných zadávací dokumentací betonové lože i boční betonovou opěrku. TROJŘÁDEK Z KOSTEK DO BETON C16/20n-XF 1 : 60,95*3		182,85000							
23	919112OA0	ŘEZÁNÍ ASFALTOVÉHO KRYTU VOZOVEK TL DO 100MM	M	62,70000	150,00	9 405,00	21,00	11 380,05		RTS 23/ I	EXP 19
		položka zahrnuje řezání vozovkové vrstvy v předepsané tloušťce, včetně spotřeby vody 62,70		62,70000							
Díl: 96		Bourání konstrukcí				2 500,00		3 025,00			
24	96687OA0	VYBOURÁNÍ ULIČNÍCH VPUSTÍ KOMPLETNÍCH	KUS	1,00000	2 500,00	2 500,00	21,00	3 025,00		RTS 23/ I	EXP 19
		položka zahrnuje: - kompletní bourací práce včetně nezbytného rozsahu zemních prací, - veškerou manipulaci s vybouranou sutí a hmotami včetně uložení na skládku, - veškeré další práce plynoucí z technologického předpisu a z platných předpisů, zahrnuje poplatek za skládku 1		1,00000							
Celkem						239 783,39					

Položkový soupis prací a dodávek

S:	Po01_2021	Stavební úprava uličního prostoru ul. Vídeňská, Město Pohoflice
O:	02	NEUZNATELNÉ NÁKLADY
R:	SO 102	Přechod pro chodce

P.č.	Číslo položky	Název položky	MJ	Množství	Cena / MJ	Celkem	DPH	Cena s DPH	Ceník	Cen. soustava / platnost	Cenová úroveň
Díl: 1 Zemní práce						1 656,90		2 004,85			
	1	113107630R00 Odstranění podkladů nebo krytů z kameniva hrubého drceného, v ploše jednotlivě nad 50 m2, tloušťka vrstvy 300 mm 10,50	m2	10,50000	80,90	849,45	21,00	1 027,83	822-1	RTS 23/ I	RTS 23/ I
				10,50000							
	2	113108410R00 Odstranění podkladů nebo krytů živичných, v ploše jednotlivě nad 50 m2, tloušťka vrstvy 100 mm FRÉZOVÁNÍ V MÍSTĚ NAPOJENÍ OBEUBYN NA STAV. SILNICI : (15,50+5,5)*0,5	m2	10,50000	51,90	544,95	21,00	659,39	822-1	RTS 23/ I	RTS 23/ I
				10,50000							
	3	181101102R00 Úprava pláně v zářezech v hornině 1 až 4, se zhutněním vyrovnáním výškových rozdílů, ploch vodorovných a ploch do sklonu 1 : 5. 10,50	m2	10,50000	25,00	262,50	21,00	317,63	800-1	RTS 23/ I	RTS 23/ I
				10,50000							
Díl: 5 Komunikace						36 235,70		43 845,20			
	4	564851111RT2 Podklad ze štěrkodrti s rozprostřením a zhutněním frakce 0-32 mm, tloušťka po zhutnění 150 mm konstrukce pod komunikací : (15,50+5,5)*0,5	m2	10,50000	238,00	2 499,00	21,00	3 023,79	822-1	RTS 23/ I	RTS 23/ I
				10,50000							
	5	564851111RT4 Podklad ze štěrkodrti s rozprostřením a zhutněním frakce 0-63 mm, tloušťka po zhutnění 150 mm (15,50+5,5)*0,5	m2	10,50000	195,00	2 047,50	21,00	2 477,48	822-1	RTS 23/ I	RTS 23/ I
				10,50000							
	6	564861111RT2 Podklad ze štěrkodrti s rozprostřením a zhutněním frakce 0-32 mm, tloušťka po zhutnění 200 mm slp dlažba : 10,50 vsakovací dlažba - sklon nad 5% : 1,35	m2	11,85000	268,00	3 175,80	21,00	3 842,72	822-1	RTS 23/ I	RTS 23/ I
				10,50000							
				1,35000							
	7	565151111R00 Podklad z kameniva obaleného asfaltem ACP 16+ až ACP 22+, v pruhu šířky do 3 m, třídy 1, tloušťka po zhutnění 70 mm s rozprostřením a zhutněním (15,50+5,5)*0,5	m2	10,50000	451,00	4 735,50	21,00	5 729,96	822-1	RTS 23/ I	RTS 23/ I
				10,50000							
	8	568111111R00 Vyztužení podkladní vrstvy z geotextilie, sklon povrchu do 1:5, role šířky 3 m konstrukce pod zepvnnou plochou : 10,50	m2	10,50000	44,00	462,00	21,00	559,02	822-1	RTS 23/ I	RTS 23/ I
				10,50000							

Položkový soupis prací a dodávek

S:	Po01_2021	Stavební úprava uličního prostoru ul. Vídeňská, Město Pohoflice
O:	02	NEUZNATELNÉ NÁKLADY
R:	SO 102	Přechod pro chodce

P.č.	Číslo položky	Název položky	MJ	Množství	Cena / MJ	Celkem	DPH	Cena s DPH	Ceník	Cen. soustava / platnost	Cenová úroveň
9	57311112R00	Postřik živичný infiltrační s posypem kamenivem v množství 1 kg/m2 (15,50+5,50)*0,5	m2	10,50000	41,00	430,50	21,00	520,91	822-1	RTS 22/ I	RTS 22/ I
				10,50000							
10	573231110R00	Postřik živичný spojovací bez posypu kamenivem z emulze, v množství od 0,3 do 0,5 kg/m2 bez posypu kamenivem (15,50+5,50)*0,5	m2	10,50000	12,00	126,00	21,00	152,46	822-1	RTS 22/ I	RTS 22/ I
				10,50000							
11	577131111R00	Beton asfaltový s rozprostřením a zhutněním v pruhu šířky do 3 m, ACO 11+, tloušťky 40 mm, plochy přes 1000 m2 (15,50+5,50)*0,5	m2	10,50000	590,00	6 195,00	21,00	7 495,95	822-1	RTS 23/ I	RTS 23/ I
				10,50000							
12	596215021R00	Kladení zámkové dlažby do drtě tloušťka dlažby 60 mm, tloušťka lože 40 mm s provedením lože z kameniva drceného, s vyplněním spár, s dvojitým hutněním a se smetením přebytečného materiálu na krajnici. S dodáním hmot pro lože a výplň spár. slp dlažba : 10,50 vsakovací dlažba - sklon nad 5% : 1,35	m2	11,85000	292,00	3 460,20	21,00	4 186,84	822-1	RTS 23/ I	RTS 23/ I
				10,50000							
				1,35000							
13	587206OA0	PŘEDLÁŽDĚNÍ KRYTU Z BETONOVÝCH DLAŽDIC SE ZÁMKEM - pod pojmem *předláždění* se rozumí rozebrání stávající dlažby a pokládka dlažby ze stávajícího dlažebního materiálu (bez dodávky nového) - zahrnuje nezbytnou manipulaci s tímto materiálem (nakládání, doprava, složení, očištění) - dodání a rozprostření materiálu pro lože a jeho tloušťku předepsanou dokumentací a pro předepsanou výplň spar - eventuelní doplnění plochy s použitím nového materiálu se vykazuje v položce č.582 stva. plocha : 5	M2	5,00000	541,00	2 705,00	21,00	3 273,05		RTS 23/ I	EXP 22
				5,00000							
14	58910OA0	VÝPLŇ SPAR ASFALTEM položka zahrnuje: - dodávku předepsaného materiálu - vyčištění a výplň spar tímto materiálem (15,50+5,50)	M	21,00000	175,00	3 675,00	21,00	4 446,75		RTS 23/ I	RTS 23/ I
				21,00000							
15	592451124R.1	Betonová vsakovací dlažba, skladba Dlažba betonová vsakovací : Rychlost vsakování vody min. 0,048 l/(m² x s) :	m2	1,35000	322,00	434,70	21,00	525,99		Vlastní	RTS 21/ I

Položkový soupis prací a dodávek

S:	Po01_2021	Stavební úprava uličního prostoru ul. Vídeňská, Město Pohoflice
O:	02	NEUZNATELNÉ NÁKLADY
R:	SO 102	Přechod pro chodce

P.č.	Číslo položky	Název položky	MJ	Množství	Cena / MJ	Celkem	DPH	Cena s DPH	Ceník	Cen. soustava / platnost	Cenová úroveň
		Lože z hrubého drčeného kameniva frakce 4-8mm : koef. filtrace cca kf = 1.10-4 + 1.10-5 m/s : vsakovací dlažba - sklon nad 5% : 1,35		1,35000							
16	592451151R	dlažba betonová dvourvrstvá, skladebná; obdélník; dlaždice pro nevidomé; červená; l = 200 mm; š = 100 mm; tl. 60,0 mm 10,50	m2	10,50000	519,00	5 449,50	21,00	6 593,90	SPCM	RTS 23/ I	RTS 23/ I
17	693660193R	geotextilie směs přírodních a syntetických vláken; funkce separační, ochranná, filtrační; plošná hmotnost 400 g/m2 Hodnota z bývalého odkazu. : 10,50	m2	10,50000	80,00	840,00	21,00	1 016,40	SPCM	RTS 23/ I	RTS 23/ I
Díl: 8 Trubní vedení						30 627,00		37 058,67			
18	899231111R00	Výšková úprava uličního vstupu nebo vpustě do 20 cm zvýšením mříže odbouráním dosavadního krytu, podkladu, nadezdívky nebo prstence s odklizením vybouraných hmot do 3 m, zarovnání plochy nadezdívky cementovou maltou, podbetonování nebo podezdění rámu, odstranění a znovuosazení rámu, poklopu, mříže, krycího hrnce nebo hydrantu, úpravy a doplnění krytu popř. podkladu vozovky v místě provedené výškové úpravy, 5	kus	5,00000	2 835,00	14 175,00	21,00	17 151,75	822-1	RTS 23/ I	RTS 23/ I
19	899331111R00	Výšková úprava uličního vstupu nebo vpustě do 20 cm zvýšením poklopu odbouráním dosavadního krytu, podkladu, nadezdívky nebo prstence s odklizením vybouraných hmot do 3 m, zarovnání plochy nadezdívky cementovou maltou, podbetonování nebo podezdění rámu, odstranění a znovuosazení rámu, poklopu, mříže, krycího hrnce nebo hydrantu, úpravy a doplnění krytu popř. podkladu vozovky v místě provedené výškové úpravy, 4	kus	4,00000	2 690,00	10 760,00	21,00	13 019,60	822-1	RTS 23/ I	RTS 23/ I
20	899431111R00	Výšková úprava uličního vstupu nebo vpustě do 20 cm zvýšením krytu šoupěte odbouráním dosavadního krytu, podkladu, nadezdívky nebo prstence s odklizením vybouraných hmot do 3 m, zarovnání plochy nadezdívky cementovou maltou, podbetonování nebo podezdění rámu, odstranění a znovuosazení rámu, poklopu, mříže, krycího hrnce nebo hydrantu, úpravy a doplnění krytu popř. podkladu vozovky v místě provedené výškové úpravy, 4	kus	4,00000	1 423,00	5 692,00	21,00	6 887,32	822-1	RTS 23/ I	RTS 23/ I
Díl: 91 Doplnující práce na komunikaci						60 353,07		73 027,21			
21	914001121RT6	Osazení a montáž svislých dopravních značek sloupek, do betonového základu a AL patky, včetně dodávky sloupku a značky IP6 : 2	kus	2,00000	2 570,00	5 140,00	21,00	6 219,40	822-1	RTS 23/ I	RTS 23/ I

Položkový soupis prací a dodávek

S:	Po01_2021	Stavební úprava uličního prostoru ul. Vídeňská, Město Pohoflice
O:	02	NEUZNATELNÉ NÁKLADY
R:	SO 102	Přechod pro chodce

P.č.	Číslo položky	Název položky	MJ	Množství	Cena / MJ	Celkem	DPH	Cena s DPH	Ceník	Cen. soustava / platnost	Cenová úroveň
22	915701111R00	Zřízení vodorovného značení z nátěrových hmot stopčar, zeber, stínů, šipek, nápisů, přechodů, dělících čar a vodičích proužků tl. 2,5 až 3 mm V7 : 12 V10d : 17,50*0,125	m2	14,18750	582,00	8 257,13	21,00	9 991,13	822-1	RTS 23/ I	RTS 23/ I
					12,00000						
					2,18750						
23	915709111R00	Zřízení vodorovného značení z nátěrových hmot příplatek k ceně za reflexní úpravu balotinovou u nátěrů tl. 2,5 až 3 mm Odkaz na mn. položky pořadí 22 : 14,18750 Odkaz na mn. položky pořadí 21 : 2,00000	m2	16,18750	21,00	339,94	21,00	411,33	822-1	RTS 23/ I	RTS 23/ I
					14,18750						
					2,00000						
24	919735113R00	Řezání stávajících krytů nebo podkladů živičných, hloubky přes 100 do 150 mm včetně spotřeby vody Odkaz na mn. položky pořadí 14 : 21,00000	m	21,00000	150,00	3 150,00	21,00	3 811,50	822-1	RTS 23/ I	RTS 23/ I
					21,00000						
25	7431410A0	OSVĚTLOVACÍ STOŽÁR PŘECHODOVÝ DÉLKY DO 8 M 1. Položka obsahuje: – základovou konstrukci a veškeré příslušenství – připojovací svorkovnice ve třídě izolace II (pro 2x svítidlo) a kabelové vedení ke svítidlům – uzavírací nátěr, technický popis viz. projektová dokumentace 2. Položka obsahuje: – zemní práce, betonový základ, svítidlo, výložník 3. Způsob měření: Udává se počet kusů kompletní konstrukce nebo práce. DO CENY JSOU ZAPOČÍTÁNY I NÁKLADY NA ZEMNÍ VEDENÍ PRO VO V RÁMCI PŘELOŽENÍ (POSUNUTÍ SLOUPU VO) : 1 ZEMNÍ PRÁCE, VÝKOPY, ZÁSYPY, SVORKY, NAPOOJENÍ APOD. V DL. 3,40 m (POSUNUTÍ STAV. SLOUPU O 3,4 M) :	KUS	1,00000	20 000,00	20 000,00	21,00	24 200,00		RTS 23/ I	EXP 22
					1,00000						
26	7431420A0	OSVĚTLOVACÍ STOŽÁR PŘECHODOVÝ - VÝLOŽNÍK S DÉLKOU VYLOŽENÍ DO 3 M 1. Položka obsahuje: – veškeré příslušenství a uzavírací nátěr, technický popis viz. projektová dokumentace 2. Položka neobsahuje:	KUS	1,00000	9 930,00	9 930,00	21,00	12 015,30		RTS 23/ I	EXP 22

Položkový soupis prací a dodávek

S:	Po01_2021	Stavební úprava uličního prostoru ul. Vídeňská, Město Pohoflice
O:	02	NEUZNATELNÉ NÁKLADY
R:	SO 102	Přechod pro chodce

P.č.	Číslo položky	Název položky	MJ	Množství	Cena / MJ	Celkem	DPH	Cena s DPH	Ceník	Cen. soustava / platnost	Cenová úroveň
		X 3. Způsob měření: Udává se počet kusů kompletní konstrukce nebo práce.									
27	743531OA0	SVÍTIDLO VENKOVNÍ VŠEOBECNÉ PRO OSVĚTLENÍ PŘECHODU PRO CHODCE DO 150 W	KUS	1,00000	9 200,00	9 200,00	21,00	11 132,00		RTS 23/ I	EXP 22
		1. Položka obsahuje: – zdroj a veškeré příslušenství – technický popis viz. projektová dokumentace 2. Položka neobsahuje: X 3. Způsob měření: Udává se počet kusů kompletní konstrukce nebo práce.									
28	743Z11OA0	DEMONTÁŽ OSVĚTLOVACÍHO STOŽÁRU ULIČNÍHO VÝŠKY DO 15 M	KUS	1,00000	3 210,00	3 210,00	21,00	3 884,10		RTS 23/ I	EXP 22
		1. Položka obsahuje: – všechny náklady na demontáž stávajícího zařízení se všemi pomocnými doplňujícími úpravami pro jeho likvidaci – naložení vybouraného materiálu na dopravní prostředek 2. Položka obsahuje: – odvoz vybouraného materiálu – poplatek za likvidaci odpadů 3. Způsob měření: Udává se počet kusů kompletní konstrukce nebo práce.									
29	743Z35OA0	DEMONTÁŽ SVÍTIDLA Z OSVĚTLOVACÍHO STOŽÁRU VÝŠKY DO 15 M	KUS	1,00000	380,00	380,00	21,00	459,80		RTS 23/ I	EXP 22
		1. Položka obsahuje: – všechny náklady na demontáž stávajícího zařízení se všemi pomocnými doplňujícími úpravami pro jeho likvidaci – naložení vybouraného materiálu na dopravní prostředek 2. Položka obsahuje: – odvoz vybouraného materiálu – poplatek za likvidaci odpadů 3. Způsob měření: Udává se počet kusů kompletní konstrukce nebo práce.									

Položkový soupis prací a dodávek

S:	Po01_2021	Stavební úprava uličního prostoru ul. Vídeňská, Město Pohoflice
O:	02	NEUZNATELNÉ NÁKLADY
R:	SO 102	Přechod pro chodce

P.č.	Číslo položky	Název položky	MJ	Množství	Cena / MJ	Celkem	DPH	Cena s DPH	Ceník	Cen. soustava / platnost	Cenová úroveň
30	914123OA0	DOPRAVNÍ ZNAČKY ZÁKLADNÍ VELIKOSTI OCELOVÉ FÓLIE TR 1 - DEMONTÁŽ	KUS	2,00000	373,00	746,00	21,00	902,66		RTS 23/ I	RTS 23/ I
		2		2,00000							
Díl: 99 Staveništní přesun hmot						1 638,48		1 982,56			
31	998225111R00	Přesun hmot komunikací a letišť, kryt živičný jakékoliv délky objektu vodorovně do 200 m	t	24,09523	68,00	1 638,48	21,00	1 982,56	822-1	RTS 23/ I	RTS 23/ I
Díl: D96 Přesuny suti a vybouraných hmot						25 890,48		31 327,48			
32	979082213R00	Vodorovná doprava suti po suchu bez naložení, ale se složením a hrubým urovnáním na vzdálenost do 1 km	t	9,24000	12,00	110,88	21,00	134,16	822-1	RTS 23/ I	RTS 23/ I
33	979082219R00	Vodorovná doprava suti po suchu příplatek k ceně za každý další i započatý 1 km přes 1 km PŘEDPOKLÁDANÁ VZDÁLENOST 15 km	t	138,60000	146,00	20 235,60	21,00	24 485,08	822-1	RTS 23/ I	RTS 23/ I
34	979087212R00	Nakládání na dopravní prostředky suti pro vodorovnou dopravu	t	9,24000	300,00	2 772,00	21,00	3 354,12	822-1	RTS 23/ I	RTS 23/ I
35	979990001R00	Poplatek za skládku stavební suti, skupina 17 09 04 z Katalogu odpadů	t	9,24000	300,00	2 772,00	21,00	3 354,12	801-3	RTS 20/ I	RTS 20/ I
Celkem						156 401,63					

Položkový soupis prací a dodávek

S:	Po01_2021	Stavební úprava uličního prostoru ul. Vídeňská, Město Pohoflice
O:	02	NEUZNATELNÉ NÁKLADY
R:	SO 103	Úprava parkovacích stání

P.č.	Číslo položky	Název položky	MJ	Množství	Cena / MJ	Celkem	DPH	Cena s DPH	Ceník	Cen. soustava / platnost	Cenová úroveň
Díl: 1		Zemní práce				1 032,20		1 248,96			
1	113108410R00	Odstranění podkladů nebo krytů živičných, v ploše jednotlivě nad 50 m2, tloušťka vrstvy 100 mm	m2	19,85000	52,00	1 032,20	21,00	1 248,96	822-1	RTS 23/ I	RTS 23/ I
		FRÉZOVÁNÍ V MÍSTĚ NAPOJENÍ OBEUBYN NA STAV. SILNICI : 39,70*0,5		19,85000							
Díl: 5		Komunikace				77 808,50		94 148,29			
2	564851111RT2	Podklad ze šterkodrti s rozprostřením a zhutněním frakce 0-32 mm, tloušťka po zhutnění 150 mm	m2	19,85000	268,00	5 319,80	21,00	6 436,96	822-1	RTS 23/ I	RTS 23/ I
		NAPOJENÍ NA STAV. SILNICI : 39,70*0,5		19,85000							
3	564851111RT4	Podklad ze šterkodrti s rozprostřením a zhutněním frakce 0-63 mm, tloušťka po zhutnění 150 mm	m2	19,85000	238,00	4 724,30	21,00	5 716,40	822-1	RTS 23/ I	RTS 23/ I
		NAPOJENÍ NA STAV. SILNICI : 39,70*0,5		19,85000							
4	565151111R00	Podklad z kameniva obaleného asfaltem ACP 16+ až ACP 22+, v pruhu šířky do 3 m, třídy 1, tloušťka po zhutnění 70 mm s rozprostřením a zhutněním	m2	46,80000	399,00	18 673,20	21,00	22 594,57	822-1	RTS 23/ I	RTS 23/ I
		STÁNÍ PRO ZTP : 26,95		26,95000							
		NAPOJENÍ NA STAV. SILNICI : 39,70*0,5		19,85000							
5	573111112R00	Postřik živičný infiltrační s posypem kamenivem v množství 1 kg/m2 z asfaltu silničního	m2	46,80000	41,00	1 918,80	21,00	2 321,75	822-1	RTS 22/ I	RTS 22/ I
		STÁNÍ PRO ZTP : 26,95		26,95000							
		NAPOJENÍ NA STAV. SILNICI : 39,70*0,5		19,85000							
6	573231110R00	Postřik živičný spojovací bez posypu kamenivem z emulze, v množství od 0,3 do 0,5 kg/m2	m2	46,80000	12,00	561,60	21,00	679,54	822-1	RTS 22/ I	RTS 22/ I
		STÁNÍ PRO ZTP : 26,95		26,95000							
		NAPOJENÍ NA STAV. SILNICI : 39,70*0,5		19,85000							
7	577131111R00	Beton asfaltový s rozprostřením a zhutněním v pruhu šířky do 3 m, ACO 11+, tloušťky 40 mm, plochy přes 1000 m2	m2	46,80000	590,00	27 612,00	21,00	33 410,52	822-1	RTS 23/ I	RTS 23/ I
		STÁNÍ PRO ZTP : 26,95		26,95000							
		NAPOJENÍ NA STAV. SILNICI : 39,70*0,5		19,85000							
8	596215040R00	Kladení zámkové dlažby do drtě tloušťka dlažby 80 mm, tloušťka lože 40 mm	m2	13,90000	307,00	4 267,30	21,00	5 163,43	822-1	RTS 23/ I	RTS 23/ I

Položkový soupis prací a dodávek

S:	Po01_2021	Stavební úprava uličního prostoru ul. Vídeňská, Město Pohoflice
O:	02	NEUZNATELNÉ NÁKLADY
R:	SO 103	Úprava parkovacích stání

P.č.	Číslo položky	Název položky	MJ	Množství	Cena / MJ	Celkem	DPH	Cena s DPH	Ceník	Cen. soustava / platnost	Cenová úroveň
		s provedením lože z kameniva drceného, s vyplněním spár, s dvojitým hutněním a se smetením přebytečného materiálu na krajnici. S dodáním hmot pro lože a výplň spár. 13,90				13,90000					
9	58910OA0	VÝPLŇ SPAR ASFALTEM položka zahrnuje: - dodávku předepsaného materiálu - vyčištění a výplň spar tímto materiálem 39,70	M	39,70000	175,00	6 947,50	21,00	8 406,48		RTS 23/ I	RTS 23/ I
						39,70000					
10	592451158R	dlažba betonová dvouvrstvá, skladebná; obdélník; dlaždice pro nevidomé; červená; l = 200 mm; š = 100 mm; tl. 80,0 mm 13,90	m2	13,90000	560,00	7 784,00	21,00	9 418,64	SPCM	RTS 23/ I	RTS 23/ I
						13,90000					
Díl: 8 Trubní vedení						27 238,00		32 957,98			
11	899231111R00	Výšková úprava uličního vstupu nebo vpustě do 20 cm zvýšením mříže odbouráním dosavadního krytu, podkladu, nadezdívky nebo prstence s odklizením vybouraných hmot do 3 m, zarovnání plochy nadezdívky cementovou maltou, podbetonování nebo podezdění rámu, odstranění a znovuosazení rámu, poklopu, mříže, krycího hrnce nebo hydrantu, úpravy a doplnění krytu popř. podkladu vozovky v místě provedené výškové úpravy, 5	kus	5,00000	2 150,00	10 750,00	21,00	13 007,50	822-1	RTS 23/ I	RTS 23/ I
						5,00000					
12	899331111R00	Výšková úprava uličního vstupu nebo vpustě do 20 cm zvýšením poklopu odbouráním dosavadního krytu, podkladu, nadezdívky nebo prstence s odklizením vybouraných hmot do 3 m, zarovnání plochy nadezdívky cementovou maltou, podbetonování nebo podezdění rámu, odstranění a znovuosazení rámu, poklopu, mříže, krycího hrnce nebo hydrantu, úpravy a doplnění krytu popř. podkladu vozovky v místě provedené výškové úpravy, 4	kus	4,00000	2 690,00	10 760,00	21,00	13 019,60	822-1	RTS 23/ I	RTS 23/ I
						4,00000					
13	899431111R00	Výšková úprava uličního vstupu nebo vpustě do 20 cm zvýšením krytu šoupěte odbouráním dosavadního krytu, podkladu, nadezdívky nebo prstence s odklizením vybouraných hmot do 3 m, zarovnání plochy nadezdívky cementovou maltou, podbetonování nebo podezdění rámu, odstranění a znovuosazení rámu, poklopu, mříže, krycího hrnce nebo hydrantu, úpravy a doplnění krytu popř. podkladu vozovky v místě provedené výškové úpravy, 4	kus	4,00000	1 432,00	5 728,00	21,00	6 930,88	822-1	RTS 23/ I	RTS 23/ I
						4,00000					
Díl: 91 Doplnující práce na komunikaci						11 492,00		13 905,32			
14	914001121RT6	Osazení a montáž svislých dopravních značek sloupek, do betonového základu a AL patky, včetně dodávky sloupku a značky	kus	2,00000	2 570,00	5 140,00	21,00	6 219,40	822-1	RTS 23/ I	RTS 23/ I

Položkový soupis prací a dodávek

S:	Po01_2021	Stavební úprava uličního prostoru ul. Vídeňská, Město Pohoflice
O:	02	NEUZNATELNÉ NÁKLADY
R:	SO 103	Úprava parkovacích stání

P.č.	Číslo položky	Název položky	MJ	Množství	Cena / MJ	Celkem	DPH	Cena s DPH	Ceník	Cen. soustava / platnost	Cenová úroveň
		IP12 : 1		1,00000							
		IP11b+E13-SSt : 1		1,00000							
15	919735113R00	Řezání stávajících krytů nebo podkladů živичných, hloubky přes 100 do 150 mm včetně spotřeby vody	m	39,70000	160,00	6 352,00	21,00	7 685,92	822-1	RTS 23/ I	RTS 23/ I
		Odkaz na mn. položky pořadí 9 : 39,70000		39,70000							
Díl: 99 Staveništní přesun hmot						2 563,91		3 102,33			
16	998225111R00	Přesun hmot komunikací a letišť, kryt živичný jakékoliv délky objektu vodorovně do 200 m	t	37,70452	68,00	2 563,91	21,00	3 102,33	822-1	RTS 23/ I	RTS 23/ I
Díl: D96 Přesuny suti a vybouraných hmot						2 945,54		3 564,10			
17	979082213R00	Vodorovná doprava suti po suchu bez naložení, ale se složením a hrubým urovnáním na vzdálenost do 1 km	t	4,36700	48,50	211,80	21,00	256,28	822-1	RTS 23/ I	RTS 23/ I
18	979082219R00	Vodorovná doprava suti po suchu příplatek k ceně za každý další i započatý 1 km přes 1 km	t	65,50500	12,00	786,06	21,00	951,13	822-1	RTS 23/ I	RTS 23/ I
		PŘEDPOKLÁDANÁ VZDÁLENOST 15 km									
19	979087212R00	Naládání na dopravní prostředky suti pro vodorovnou dopravu	t	4,36700	146,00	637,58	21,00	771,47	822-1	RTS 23/ I	RTS 23/ I
20	979990001R00	Poplatek za skládku stavební suti, skupina 17 09 04 z Katalogu odpadů	t	4,36700	300,00	1 310,10	21,00	1 585,22	801-3	RTS 20/ I	RTS 20/ I
Celkem						123 080,15					

Položkový soupis prací a dodávek

S:	Po01_2021	Stavební úprava uličního prostoru ul. Vídeňská, Město Pohoflice
O:	VRN	VEDLEJŠÍ ROZPOČTOVÉ NÁKLADY
R:	VRN	VEDLEJŠÍ ROZPOČTOVÉ NÁKLADY

P.č.	Číslo položky	Název položky	MJ	Množství	Cena / MJ	Celkem	DPH	Cena s DPH	Ceník	Cen. soustava / platnost	Cenová úroveň
Díl: VN Vedlejší náklady						47 000,00		56 870,00			
1	02620OA0	ZKOUŠENÍ KONSTRUKCÍ A PRACÍ NEZÁVISLOU ZKUŠEBNOU	kompl	3,00000	3 500,00	10 500,00	21,00	12 705,00		RTS 23/ I	Indiv
<p>Zkoušení konstrukcí a prací nezávislou zkušebnou:</p> <ul style="list-style-type: none"> - zahrnuje veškeré náklady spojené s objednatelem požadovanými zkouškami, tj. provedení jádrových vývrtů o průměru 100 mm v nové vrstvě vozovky z asfaltového betonu a pracemi zkušební pro ověření tloušťky obrusné vrstvy, míry zhutnění, mezerovitost akontroly spojení vrstvy s podkladem. - cena zahrnuje veškeré náklady na laboratorní zkoušky - zkoušky budou provedeny dle platných ČSN, TP a TKP. 											
				3	3,00000						
2	02720OA0	POMOC PRÁCE ZŘÍZ NEBO ZAJIŠŤ REGULACI A OCHRANU DOPRAVY	kompl	1,00000	12 000,00	12 000,00	21,00	14 520,00		RTS 23/ I	Indiv
<p>Zabezpečení staveniště dopravní značení na staveništi.</p> <p>Projednání dočasné úpravy dopravního značení po dobu výstavby s územně příslušným odborem dopravy a d DI Policie ČR.</p> <p>Zřízení, údržba a odstranění dopravního značení.</p>											
				1	1,00000						
3	02730OA0	POMOC PRÁCE ZŘÍZ NEBO ZAJIŠŤ OCHRANU INŽENÝRSKÝCH SÍTÍ	kompl	1,00000	2 000,00	2 000,00	21,00	2 420,00		RTS 23/ I	Indiv
<p>Náklady na vytyčení inženýrských sítí na staveništi jejich správci, s případným provedením průzkumných sond.</p>											
				1	1,00000						
4	02944OA0	OSTAT POŽADAVKY - DOKUMENTACE SKUTEČ PROVEDENÍ V DIGIT FORMĚ	kompl	1,00000	15 000,00	15 000,00	21,00	18 150,00		RTS 23/ I	Indiv
<p>Průzkumné, geodetické a projektové práce geodetické práce při stavbě a po výstavbě, zaměření skutečného provedení stavby (odevzdání dokumentace skutečného provedení stavby v počtu 4 paré v papírové podobě a 3 ksx v ele. na CD).</p>											
				1	1,00000						
5	02946OA0	OSTAT POŽADAVKY - FOTODOKUMENTACE	kompl	1,00000	1 000,00	1 000,00	21,00	1 210,00		RTS 23/ I	Indiv
<p>Pořízení fotodokumentace stavby po dnech a její předání na nosiči CD</p> <p>položka zahrnuje:</p> <ul style="list-style-type: none"> - fotodokumentaci zadavatelem požadovaného děje a konstrukcí v požadovaných časových intervalech - zadavatelem specifikované výstupy (fotografie v papírovém a digitálním formátu) v požadovaném počtu 											
				1	1,00000						
6	02991OA0	OSTATNÍ POŽADAVKY - INFORMAČNÍ TABULE	kompl	2,00000	1 000,00	2 000,00	21,00	2 420,00		RTS 23/ I	Indiv
<p>Dodávka a osazení 2 ks informační tabule s uvedením názvu stavby, investora stavby a zhotovitele stavby, s uvedením termínu realizace stavby a s uvedením kontaktu na odpovědného stavbyvedoucího</p>											


Položkový soupis prací a dodávek

S:	Po01_2021	Stavební úprava uličního prostoru ul. Vídeňská, Město Pohoflice
O:	VRN	VEDLEJŠÍ ROZPOČTOVÉ NÁKLADY
R:	VRN	VEDLEJŠÍ ROZPOČTOVÉ NÁKLADY

P.č.	Číslo položky	Název položky	MJ	Množství	Cena / MJ	Celkem	DPH	Cena s DPH	Ceník	Cen. soustava / platnost	Cenová úroveň
		" Billboard - informace o stavbě ! "logo dle požadavků investora, pevný materiál např. dřevo, plast + příslušná konstrukce" billborad včetně informační desky : 2		2,00000							
7	03100A0	ZAŘÍZENÍ STAVENIŠTĚ - ZŘÍZENÍ, PROVOZ, DEMONTÁŽ	komp	1,00000	4 500,00	4 500,00	21,00	5 445,00		RTS 23/ I	Indiv
		Náklady spojené s případným vypracováním projektové dokumentace zařízení staveniště, zřízením přípojek energií k objektům zařízení staveniště, vybudování případných měřících odběrných míst a zřízení, případná příprava území pro objekty zařízení staveniště Odstranění objektů zařízení staveniště včetně přípojek energií a jejich odvoz. Položka zahrnuje i náklady na úpravu povrchů po odstranění zařízení staveniště a úklid ploch, na kterých bylo zařízení staveniště provozováno.		1,00000							
Celkem						47 000,00					

SEZNAM PODDODAVATELŮ

Pohořelice – propustné plochy – jednota

	obchodní firma/název/IČ/jméno a příjmení poddodavatele	Telefonní kontakt, email poddodavatele	věcný podíl poddodavatele na plnění VZ	popis poddodávky
1.	Urbánek Pavel (IČ: 64456986)		Stavební práce	<ul style="list-style-type: none">• Odkopávky a zemní práce, vč. odvozu na skládku• Příprava podkladních vrstev ŠD a SC• Osazení obrub a kladení dlažby