



EVROPSKÁ UNIE
Evropský fond pro regionální rozvoj
Integrovaný regionální operační program



MINISTERSTVO
PRO MÍSTNÍ
ROZVOJ ČR

Projekt je spolufinancován Evropskou unií – Evropským fondem pro regionální rozvoj
v rámci Integrovaného regionálního operačního programu
CZ.06.6.127/0.0/0.0/21_119/0016607

Dodatek č. 3 ke smlouvě o dílo

Č. j. KRPC-17972/ČJ-2022-0200VO-VZL

dle ustanovení § 2586 a násl. zákona č. 89/2016 Sb., občanský zákoník (dále jen „OZ“)

I.

Smluvní strany

1. Objednatel:

Česká republika - Krajské ředitelství policie Jihočeského kraje
se sídlem Lannova tř. 193/26, 370 74 České Budějovice.

Zastoupená

ICO: 75151511

Není plátce DPH

Bankovní spojení: ČNB České Budějovice

Číslo účtu: 64133881/0710

Datová schránka: eb8ai73

2. Zhotovitel:

společnost: Spilka a Říha s.r.o.

sídlo: Petra Bezruče 489/II, 392 01 Soběslav

zastoupený:

ICO: 450 21 507

DIČ: CZ45021309

Bankovní spojení: Komerční banka a.s.

Číslo účtu: 339941301/0100

Telefon:

E-mail: j

Datová schránka: tjzsjr

Zapsán v obchodním rejstříku, vedeným Krajským soudem v Českých Budějovicích, oddíl C, vložka 1363

II.

Předmět dodatku

1. V důsledku okolností, které objednatel jednající s náležitou péčí nemohl předvídat, vyvstala potřeba dodatečných stavebních prací (vícepráce), které nebyly obsaženy v původních zadávacích podmínkách, tedy ani ve smlouvě o dílo, a tyto dodatečné práce jsou zároveň nezbytné pro provedení původních stavebních prací podle smlouvy o dílo. Finanční hodnota dodatečných stavebních prací je nižší než finanční limit pro nadlimitní veřejnou zakázku a činí 9,03% (vícepráce a méněpráce) původní hodnoty závazku ze smlouvy.

2. Změny uvedené v tomto dodatku a v jeho přílohách představují nepodstatnou změnu hodnoty závazku ze smlouvy o dílo a nemění celkovou povahu veřejné zakázky. Dodatek je uzavřen v souladu s ust. § 222 odst. 6 zákona č. 134/2016 Sb., o zadávání veřejných zakázek.



III.

Změna ceny díla

Smluvní strany se dohodly v souladu s ustanovením čl. 13 smlouvy o dílo uzavřené dne 15. srpna 2022, dodatku č. 1 ke smlouvě o dílo uzavřeného dne 16. února 2023 a dodatku č. 2 ke smlouvě o dílo uzavřeného dne 10. července 2023, na změně ceny díla, a to následujícím způsobem:

Čl. 5 se rozšiřuje o odst. 5.1.6 a 5.1.7 následujícího znění:

5.1.5 Cena díla včetně dodatečných prací č. 1 a 2:

Cena díla bez DPH 41 902 610,60 Kč

DPH 21% 8 799 548,23 Kč

Cena díla vč. DPH 50 702 158,83 Kč

Slovy: padesátmilionůsedmsetdvatisícstopadesátosmkorunčeskýchosmdesáttriňhaléřů“

„5.1.6 Cena víceprací č. 3:

Cena díla bez DPH 1 810 241,19 Kč

DPH 21% 380 151,65 Kč

Cena díla vč. DPH 2 190 391,84 Kč

5.1.7 Cena méněprací č. 3:

Cena díla bez DPH - 1 696 908,06 Kč

DPH 21% - 356 350,69 Kč

Cena díla vč. DPH - 2 053 258,75 Kč

5.1.8 Celkový nárůst celkové ceny

Cena díla bez DPH 113 333,13 Kč

DPH 21% 23 799,96 Kč

Cena díla vč. DPH 137 133,09 Kč

5.1.9 Cena díla včetně dodatečných prací č. 1, 2 a 3:

Cena díla bez DPH 42 015 943,73 Kč

DPH 21% 8 823 348,18 Kč

Cena díla vč. DPH 50 839 291,91 Kč

Slovy: padesátmilionůosmsetřicetdevěttisícdevěťdesátjednakorunčeskýchdevadesátjednahaléřů“

IV.

Závěrečná ustanovení

1. Ostatní ustanovení smlouvy o dílo zůstávají nezměněna.
2. Dodatek nabývá platnosti dnem jeho podpisu oběma smluvními stranami a je účinný dnem zveřejnění v registru smluv, přičemž se smluvní strany dohodly, že povinným k uveřejnění v registru smluv je objednatel.
3. Dodatek je vyhotoven v elektronické podobě a opatřen elektronickými podpisy.
4. Smluvní strany shodně prohlašují, že si tento dodatek před jejím podpisem přečetly a že byl uzavřen po vzájemném projednání podle jejich pravé a svobodné vůle určitě, vážně a srozumitelně, nikoliv v tísní za nápadně nevýhodných podmínek, a že se dohodly o celém jeho obsahu, což stvrzují svými podpisy.



EVROPSKÁ UNIE
Evropský fond pro regionální rozvoj
Integrovaný regionální operační program

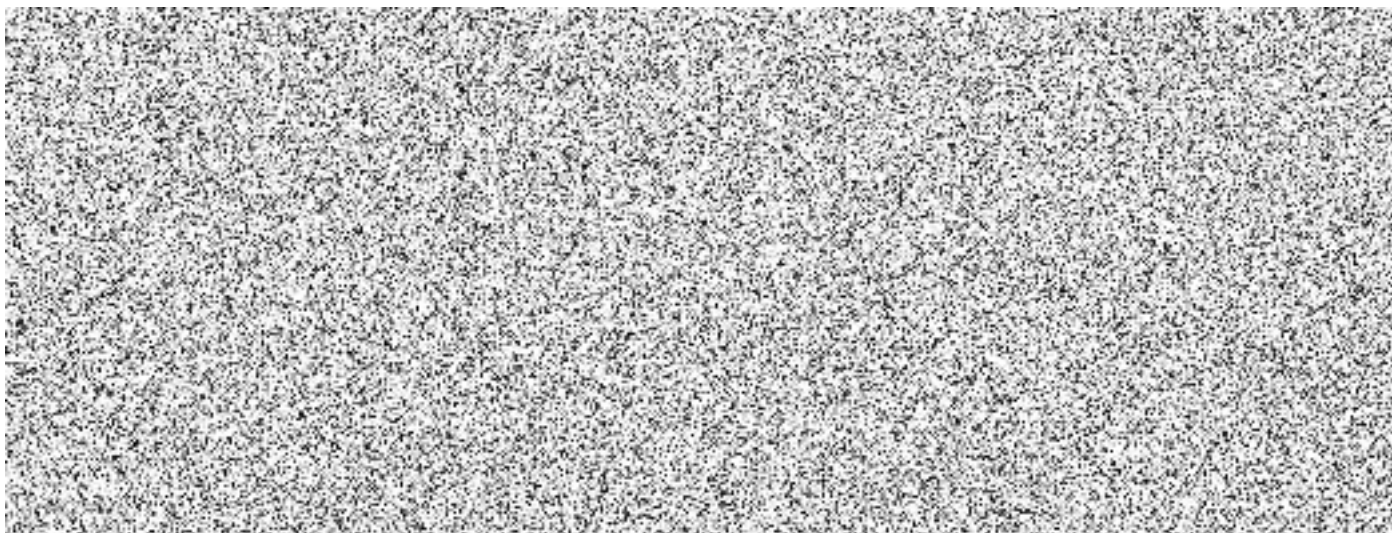


MINISTERSTVO
PRO MÍSTNÍ
ROZVOJ ČR

Příloha č. 1: Změnový list pro nezbytné změny stavby v průběhu realizace
Příloha č. 2: Oceněný soupis prací, dodávek a služeb

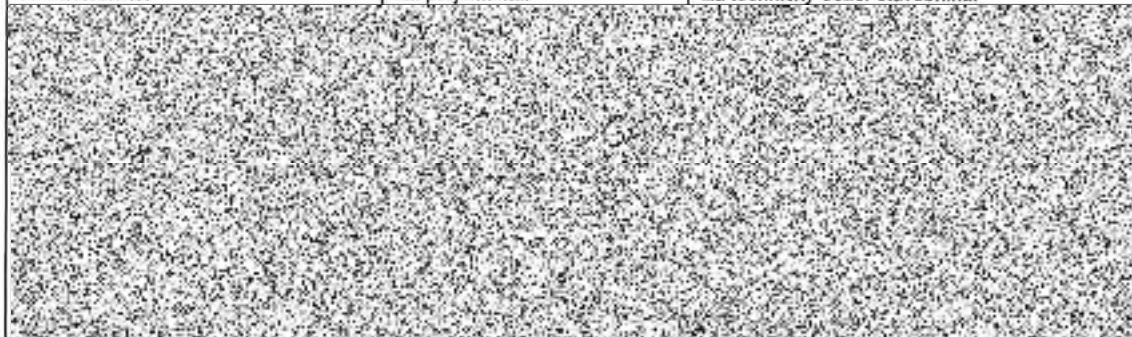

V Českých Budějovicích

V Soběslavi



Změnový list pro nezbytné změny stavby v průběhu realizace

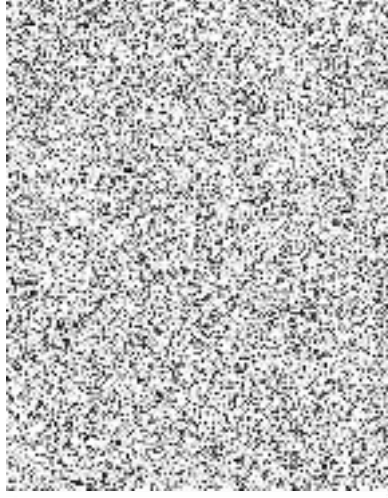
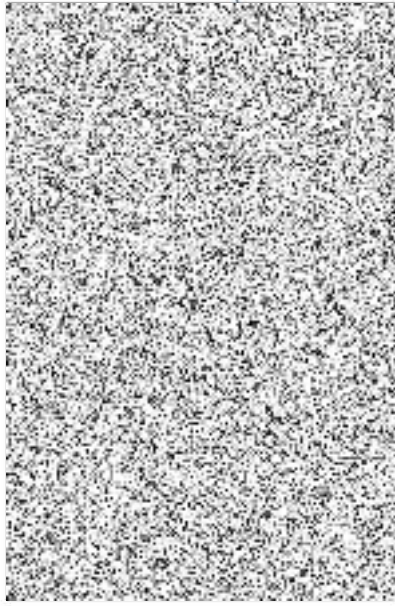
Změnový list číslo	3
Identifikace akce	
Název akce	KŘP Jčk - ReactEU - Logistické centrum IZS Pražská 558, České Budějovice, CZ.06.6.127/0.0/0.0/21_119/0016607
Číslo akce EDS/SMVS ¹⁾	114V17200-9312
Objednatel	ČR – Krajské ředitelství policie Jihočeského kraje, Lannova tř. 193/26, 370 74
Zhotovitel	Spilka a Říha s.r.o., Petra Bezruče 489/II, 392 01 Tábor
Projektant	Ing. arch. Petr Svoboda, Táboritů 172/44, Olomouc-Bělidla 779 00, zastoupený Petr Svoboda IČO: 87791277
Předmět změnového listu	
Specifikace změn vzniklých v průběhu provádění stavebních prací na předmětu plnění.	
Část díla dotčená změnovým listem	
<ol style="list-style-type: none"> 1. Stavební objekt 002 -Stavební práce-Konstrukce zámečnické – mobilní přičky Stavební objekt 004 –Zemní práce – rozprostření ornice, osev travním semenem 2. Stavební objekt 002 -Stavební práce-Konstrukce zámečnické – shrnovací přička 3. Stavební objekt 008 –Vytápění – úprava a doplnění kotelny 4. Stavební objekt 002 -Stavební práce-stavební práce-Konstrukce suché výstavby – podhledy 5. Stavební objekt 003 –Venkovní práce – venkovní stěny, brány Stavební objekt 004 – Komunikace 6. Stavební objekt 002 – Zámečnické výrobky Stavební objekt 003 –Venkovní práce – venkovní stěny, základy - bourací práce, dlažby Stavební objekt 004 –Venkovní práce – výkopy, chráničky kabelů 	
Popis změny, popis technického řešení	
<ol style="list-style-type: none"> 1. - zrušení mobilních přiček ve 2. a 3.NP; - snížení rozsahu sadových úprav 2. - náhrada mobilní přičky shrnovací přičkou ve 3.NP 3. - změna počtu kotlů na dva včetně doplnění a úpravy příslušenství 4. - změna konstrukce a provedení podhledů v 1., 2. a 3.NP kazetových za bezesparé deskové 5. - změna plotových stěn a brány u vjezdové části – ponechány stávající - změna asfaltového povrchu venkovních ploch za dlážděný betonovou zámkovou dlažbou 6. - úprava venkovní stěny – odstranění rozpadlé části a základu, ochrana zjištěné kabeláže pod terénem, doplnění stání pro Automobily, výroba a osazení nosného ocelového rámu pro shrnovací přičku ve 3.NP 	
Původní řešení dle smluvní (tendrové) dokumentace	
<ol style="list-style-type: none"> 1. - původně navrženy 2 mobilní přičky ve 2. a 3.NP; - sadové úpravy v původním rozsahu 2. - původně navržena mobilní přička ve 3.NP 3. - původně navržen jeden plynový kondenzační kotel 4. - původně navržen kazetový podhled 5. - původně navrženo zkrácení a posunutí plotových stěn a výměna posuvné brány za otevíravou - původně navržen asfaltový povrch venkovních ploch 6 - mobilní přička, exteriér stávající stav 	
Nové řešení	
Stavební práce vyvolané dodatečným zjištěním při provádění stavby: <ol style="list-style-type: none"> 1. - ve 2. a 3.NP zrušeny mobilní přičky, ve 3.NP nahrazena shrnovací přičkou; - snížení množství sadových úprav 2. - ve 3.NP bude provedena nová shrnovací přička nahrazující mobilní přičku 3. - 1.NP v místnosti pro kotlík bude nahrazen jeden plynový kondenzační kotel kaskádou dvou kotlů vč. příslušenství 4. - v 1., 2. a 3.NP bude proveden celoplošné bezesparý podhled ze sádkartonových desek 5. - venkovní plotová stěna včetně vjezdové posuvné brány bude ponechána v původním stavu a na původním místě - asfaltový povrch nahrazen betonovou zámkovou dlažbou 6. – odstraněná stěna doplněna drátěným oplocením, zpevněné plochy zámková dlažba, zjištěné kabely chráněny chráničkou provedení a osazení nosného ocelového rámu pro shrnovací přičku ve 3.NP 	

Zdůvodnění změny		
<p>Uvažované změny byly vyvolány skutečnostmi zjištěnými a vzniklými v průběhu realizace stavby - upřesněním požadavku uživatelů na uspořádání a užívání prostor - ve 2.NP odstraněna mobilní přička bez náhrady, ve 3.NP odstraněna mobilní přička a nahrazena shrnovací přičkou doplněnou nosným ocel. rámem. Vzhledem ke zmenšení rozsahu zařízení staveniště a zrušení zelených pásů u objektů z důvodu potřeby rozšíření komunikačních ploch dojde k úspoře na rozsahu plánovaných sadových úprav. Pro z odolnění systému vytápění bude nahrazen jeden kotel dvěma kotli zapojenými do kaskády. Konstrukci podhledu je nutné přizpůsobit dodatečnému vyztužení stropu a požárně technickým požadavkům na stavbu.</p> <p>Z důvodu požadavku minimalizace omezení provozu uživatele areálu stavbou a současně nálezu velkého množství kabelových tras pod terémem bude ponechána původní posuvná brána a okolní plotové stěny; zároveň pro usnadnění budoucích oprav nebo výměny sítí přistoupeno ke změně povrchu z asfaltového na dlážděný betonovou zámkovou dlažbou; doplněna stání pro vozidla.</p> <p>Nově nalezené kabeláže budou chráněny plast. chráničkou. Provedení nezbytných změn v průběhu realizace stavby zajistí řádné dokončení díla v požadované kvalitě (shodné s původním návrhem) s následným bezproblémovým užíváním stavby včetně dlouhodobého udržení projektovaného stavebně technického stavu.</p>		
Vliv změny na výkresovou dokumentaci		
<p>Uvažované změny mají vliv na projektovou dokumentaci. Uvedené změny jsou zapracovány zpracovatelem projektové dokumentace do projektu stavby-část č.4 vytápění, a dodavatelem stavebních prací do projektu skutečného provedení stavby (půdorysy dotčených podlaží, schéma zapojení kotelný, tech. zpráva změny, zákres do situace).</p>		
Záznamy o změně ve stavebním deníku a zápisech z kontrolních dnů		
Zápis z jednání (zhotovitel – objednatel – autorský dozor).		
Předpokládaný vliv na termín, kvalitu, cenu díla		
Vliv na termín: NE. Termín bude původní.		
Vliv na kvalitu díla: ANO. Provedením výše uvedených změn dojde k účelnějšímu využití prostor uživateli a zajištění vyšší spolehlivosti provozu zdroje tepla a ohřevu TUV. Dodržení technologie provádění s dodržením vlastností uvedených v původním návrhu, zaručí dlouhodobé bezproblémové užívání stavby a ochranu proti vnějším vlivům.		
Vliv na cenu: ANO – zvýšení celkové ceny o 0,29 % nad rámec SoD.		
Přípočty k ceně díla bez DPH		1 810 241,19 Kč
Odpočty z ceny díla bez DPH		1 696 908,06 Kč
Celkový vliv na změnu ceny díla bez DPH		113 333,13 Kč
DPH		23 799,96 Kč
Celkový vliv na změnu ceny díla včetně DPH		137 133,09 Kč
--		--
--		--
--		--
Za zhotovitele:	Za projektanta:	Za technický dozor stavebníka:
		
Datum: 22.9. 2023	Datum: 22.9. 2023	Datum: 22.9. 2023
Úplnost změnového listu za účastníka zkontroloval:		
		
Datum: 22.9. 2023		

1) EDS/SMVS se rozumí moduly Informačního systému programového financování

Seznam položek ke změnovému listu č.3

	bez DPH	DPH	s DPH
1. ZL3-1 neprováděné práce	-379 366,80	-79 667,03	-459 033,83
2. ZL3-2 příčka	82 145,36	17 250,53	99 395,89
3. ZL3-3 vytápění	475 385,60	99 830,98	575 216,58
4. ZL3-4 SDK podhled - změna	4 072,67	855,26	4 927,93
5. ZL3-5 změna venkovních ploch	-200 543,10	-42 114,05	-242 657,15
6. ZL3-6 práce nad rámeč SoD	131 639,40	27 644,27	159 283,67
Celkem položky 1 až 6 změnového listu č. 3	113 333,13	23 799,96	137 133,09



Položkový rozpočet stavby

Stavba: 230403 Rekonstrukce logistického centra IZS V Českých Budějovicích

Objednatel: Krajské ředitelství policie Jihočeského kraje IČO: 75151511
Lannova tř. 193/26 DIČ: CZ75151511
37001 České Budějovice-České Budějovice 6

Zhotovitel: Spilka a Říha s.r.o. IČO: 45021309
Petra Bezručů 489/II DIČ: CZ45021309
39201 Soběslav

Vypracoval:

Rozpis ceny	Celkem
HSV	-49 631,95
PSV	-329 734,85
MON	0,00
Vedlejší náklady	0,00
Ostatní náklady	0,00
Celkem	-379 366,80

Rekapitulace daní

Základ pro sníženou DPH	15 %	0,00 CZK
Snížená DPH	15 %	0,00 CZK
Základ pro základní DPH	21 %	-379 366,80 CZK
Základní DPH	21 %	-79 667,03 CZK
Zaokrouhlení		0,00 CZK

Cena celkem s DPH -459 033,83 CZK

Rekapitulace dílů

Číslo	Název	Typ dílu			Celkem	%
767	Konstrukce zámečnické	PSV			-329 734,85	
1	Zemní práce	HSV			-49 631,95	
Cena celkem					-379 366,80	0,0

Položkový rozpočet

S:	230403	Rekonstrukce logistického centra IZS V Českých Budějovicích
O:	01	Rekonstrukce logistického centra IZS V Českých Budějovicích
R:	15	Stavební objekt 002 - stavební práce

P.č.	Číslo položky	Název položky	MJ	Množství	Cena / MJ	Celkem
Díl: 767		Konstrukce zámečnické				-329 734,85
	767154110.R	MP1-3 - Montáž mobilní příčky závěsné v do 3 m modulu plného tl 100 mm "odkaz výkresu D.1.2.31 a 34 a TZ" "MP2 - MP3" 4,7*3 3,275*3	m2	-23,925	1 608,22	-38 476,57
	59054852.R	MP2 - příčka interiérová plná závěsná mobilní, 48 dB, šířka modulu 0,6 - 1,25 m, výška do 3 m, tl. 100 mm - 470x300cm - ostatní dle TZ a PD - HLINÍKOVÝ ELAXOVANÝ SAMONOSNÝ RÁM HLINÍKOVÝ ELAXOVANÝ SAMONOSNÝ RÁM - PANELE STANDARDNÍ, LAKOVANÉ MDF PANELE STANDARDNÍ, LAKOVANÉ MDF - TL. STĚNY 100 mm, MODULOVÉ ŠÍŘKY DÍLŮ POPSÁNY V TL. STĚNY 100 mm, MODULOVÉ ŠÍŘKY DÍLŮ POPSÁNY V PŮDORYSECH, VÝŠKA POD "odkaz výkresu D.1.2.31 a TZ" "MP2" 1 Součet	kus	-1,000	149 900,07	-149 900,07
	59054853.R	MP2 - příčka interiérová plná závěsná mobilní, 48 dB, šířka modulu 0,6 - 1,25 m, výška do 3 m, tl. 100 mm - 327,5x300cm - ostatní dle TZ a PD - HLINÍKOVÝ ELAXOVANÝ SAMONOSNÝ RÁM HLINÍKOVÝ ELAXOVANÝ SAMONOSNÝ RÁM - PANELE STANDARDNÍ, LAKOVANÉ MDF PANELE STANDARDNÍ, LAKOVANÉ MDF - TL. STĚNY 100 mm, MODULOVÉ ŠÍŘKY DÍLŮ POPSÁNY V TL. STĚNY 100 mm, MODULOVÉ ŠÍŘKY DÍLŮ POPSÁNY V PŮDORYSECH, VÝŠKA POD "odkaz výkresu D.1.2.31 a TZ" "MP3" 1 Součet	kus	-1,000	140 329,83	-140 329,83
	998767102	Přesun hmot tonážní pro zámečnické konstr. v objektech v. do 12 m	t	-1,896	542,4	-1028,39

Položkový rozpočet

S:	230403	Rekonstrukce logistického centra IZS V Českých Budějovicích
O:	01	Rekonstrukce logistického centra IZS V Českých Budějovicích
R:	15	Stavební objekt 004 - komunikace

P.č.	Číslo položky	Název položky	MJ	Množství	Cena / MJ	Celkem
Díl: 1		Zemní práce				-49 631,95
	181301102	Rozprostření ornice pl do 500 m2 v hornině nebo ve svahu do 1:5 vrstvy do 150 mm Rozprostření ornice pl do 500 m2 v hornině nebo ve svahu do 1:5 vrstvy do 150 mm	m2	-442,666	30,00	-13 279,98
	181301112	ornice ornice	m3	-9,800	950,00	-9 310,00
	181411131	Založení parkového trávníku výsevem v rovině a ve svahu do 1:5 Založení parkového trávníku výsevem v rovině a ve svahu do 1:5	m2	-442,666	55,00	-24 346,63
	181411131.R	travní osivo travní osivo	kg	-13,280	135,00	-1 792,80
	998225111	Přesun hmot pro pozemní komunikace s krytem živičným	t	-14,326	63,00	-902,54

Položkový rozpočet stavby

Stavba: 230403 Rekonstrukce logistického centra IZS V Českých Budějovicích

Objednatel: Krajské ředitelství policie Jihočeského kraje IČO: 75151511
 Lannova tř. 193/26 DIČ: CZ75151511
 37001 České Budějovice-České Budějovice 6

Zhotovitel: Spilka a Říha s.r.o. IČO: 45021309
 Petra Bezruče 489/II DIČ: CZ45021309
 39201 Soběslav

Vypracoval:

Rozpis ceny	Celkem
HSV	0,00
PSV	82 145,36
MON	0,00
Vedlejší náklady	0,00
Ostatní náklady	0,00
Celkem	82 145,36

Rekapitulace daní

Základ pro sníženou DPH	15 %	0,00 CZK
Snížená DPH	15 %	0,00 CZK
Základ pro základní DPH	21 %	82 145,36 CZK
Základní DPH	21 %	17 250,53 CZK
Zaokrouhlení		0,00 CZK

Cena celkem s DPH 99 395,89 CZK

Rekapitulace dílů

Číslo	Název	Typ dílu			Celkem	%
767	Konstrukce zámečnické	PSV			82 145,36	100,0
Cena celkem					82 145,36	100,0

Položkový rozpočet

S:	230403	Rekonstrukce logistického centra IZS V Českých Budějovicích
O:	01	Rekonstrukce logistického centra IZS V Českých Budějovicích
R:	15	Stavební objekt 002 - stavební práce

P.č.	Číslo položky	Název položky	MJ	Množství	Cena / MJ	Celkem
Díl: 767		Konstrukce zámečnické				82 145,36
1	7671541850.R	D+M schrnovací příčka typ stěny: MONO stěna lamelová, akordeonová provedení: 2-křídle, zámek FAB bez zvukové izolace povrch: MEL - bude vybrán ze vzorníku délka stěny: 3255 mm výška stěny: 2750 mm	kus	1,00000	82 000,00	82 000,00
	998767102	Přesun hmot tonážní pro zámečnické konstr. v objektech v. do 12 m	t	0,268	542,4	145,36

Položkový rozpočet stavby

Stavba: **230403** **Rekonstrukce logistického centra IZS V Českých Budějovicích**
 Objekt: **01** **Rekonstrukce logistického centra IZS V Českých Budějovicích**
 Rozpočet: **15** **Stavební objekt 008 - vytápění - změna**

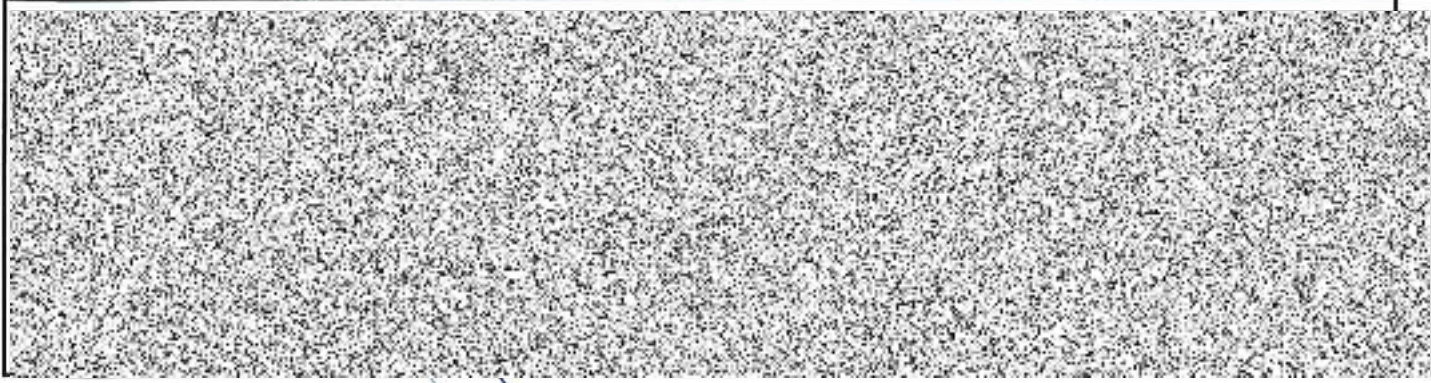
Objednatel: **Krajské ředitelství policie Jihočeského kraje** IČO: 75151511
Lannova tř. 193/26 DIČ: CZ75151511
37001 **České Budějovice-České Budějovice 6**

Zhotovitel: **Spilka a Říha s.r.o.** IČO: 45021309
Petra Bezručů 489/II DIČ: CZ45021309
39201 **Soběslav**

Vypracoval: **Spilka a Říha s.r.o.**

Rozpis ceny	Celkem
HSV	0,00
PSV	475 385,60
MON	0,00
Vedlejší náklady	0,00
Ostatní náklady	0,00
Celkem	475 385,60

Rekapitulace daní		
Základ pro sníženou DPH	15 %	0,00 CZK
Snížená DPH	15 %	0,00 CZK
Základ pro základní DPH	21 %	475 385,60 CZK
Základní DPH	21 %	99 830,98 CZK
Zaokrouhlení		0,00 CZK
Cena celkem s DPH		575 216,58 CZK



Rekapitulace dílů

Číslo	Název	Typ dílu			Celkem	%
713	Izolace tepelné	PSV			18 959,88	
731	Kotelny	PSV			304 677,21	
732	Strojovny	PSV			42 955,71	
733	Rozvod potrubí	PSV			115 605,72	
734	Armatury	PSV			-10 165,14	
735	Otopná tělesa	PSV			3 352,22	
Cena celkem					475 385,60	

Položkový rozpočet

S:	230403	Rekonstrukce logistického centra IZS V Českých Budějovicích
O:	01	Rekonstrukce logistického centra IZS V Českých Budějovicích
R:	15	Stavební objekt 008 - vytápění - změna

P.č.	Číslo položky	Název položky	MJ	Množství	Cena / MJ	Celkem
Díl: 713		Izolace tepelné				18 959,88
1	713463131	Montáž izolace tepelné potrubí potrubními pouzdry bez úpravy slepenými 1x tl izolace do 25 mm	m	155,00000	51,92	8 047,60
2	28377045	izolace tepelná potrubí z pěnového polyetylenu 22 x 20 mm	m	62,00000	35,20	2 182,40
3	28377106	izolace tepelná potrubí z pěnového polyetylenu 18 x 20 mm	m	53,00000	30,80	1 632,40
4	28377096	izolace tepelná potrubí z pěnového polyetylenu 15 x 20 mm	m	40,00000	24,80	992,00
5	713463211	Montáž izolace tepelné potrubí potrubními pouzdry s Al fólií staženými Al páskou 1x D do 50 mm	m	48,00000	51,28	2 461,44
6	63154573	pouzdro izolační potrubní s jednostrannou Al fólií max. 250/100 °C 42/40 mm	m	26,00000	132,00	3 432,00
7	998713102R00	Přesun hmot pro izolace tepelné, výšky do 12 m	t	0,15000	888,00	133,20
8	998713181	Příplatek k přesunu hmot tonážní 713 prováděný bez použití mechanizace	t	0,15000	525,60	78,84
Díl: 731		Kotelny				381 861,21
9		Plynový kondenzační kotel PROTHERM PANTHER CONDENS 48 KKO	soubor	2,00000	95 656,00	191 312,00
10	732113118	Vyrovňovač dynamických tlaků G 2'' PN 8 hydraulický závitový	kus	1,00000	9 250,00	9 250,00
11		Odvod spalin - kaskáda, svislé potrubí, přívod spalovacího vzduchu, revizní zpráva	soubor	1,00000	84 282,00	84 282,00
12		Měření a regulace - zabezpečovací zařízení kotelny	soubor	1,00000	76 329,00	76 329,00
13		Uvedení kotelny do provozu	soubor	1,00000	20 196,00	20 196,00
14	998731102R00	Přesun hmot pro kotelny, výšky do 12 m	t	0,10200	4 112,00	419,42
15	998731181	Příplatek k přesunu hmot tonážní 731 prováděný bez použití mechanizace	t	0,10200	713,60	72,79
Díl: 732		Strojovny				42 955,71
16		Oddělovací člen + filtr	soubor	1,00000	42 504,00	42 504,00
17	998732102R00	Přesun hmot pro strojovny, výšky do 12 m	t	0,20600	1 552,00	319,71
18	998732181	Přesun hmot tonážní pro strojovny v objektech v do 12 m	t	0,20600	640,80	132,00
Díl: 733		Rozvod potrubí				115 605,72
19	733223202	Potrubí měděné tvrdé spojované tvrdým pájením do D 15x1	m	40,00000	396,00	15 840,00
20	733223203	Potrubí měděné tvrdé spojované tvrdým pájením do D 18x1	m	53,00000	462,00	24 486,00
21	733223204	Potrubí měděné tvrdé spojované tvrdým pájením do D 22x1	m	62,00000	382,40	23 708,80
22	733223207	Potrubí měděné tvrdé spojované tvrdým pájením do D 42x1,5	m	26,00000	968,00	25 168,00
23	733224208	Příplatek k potrubí měděnému za potrubí vedené v kotelnách nebo strojovnách D 54x2	m	22,00000	913,00	20 086,00
24	733224226	Příplatek k potrubí měděnému za potrubí vedené v kotelnách nebo strojovnách D 35x1,5	kus	6,00000	348,00	2 088,00
25	733291101	Zkouška těsnosti potrubí měděné do D 35x1,5	m	155,00000	17,60	2 728,00
26	733291102	Zkouška těsnosti potrubí měděné do D 64x2	m	48,00000	21,60	1 036,80
27	998733102	Přesun hmot tonážní pro rozvody potrubí v objektech v do 12 m	t	0,26600	1 176,00	312,82
28	998733181	Příplatek k přesunu hmot tonážní 733 prováděný bez použití mechanizace	t	0,26600	568,80	151,30

Položkový rozpočet

S:	230403	Rekonstrukce logistického centra IZS V Českých Budějovicích
O:	01	Rekonstrukce logistického centra IZS V Českých Budějovicích
R:	15	Stavební objekt 008 - vytápění - změna

P.č.	Číslo položky	Název položky	MJ	Množství	Cena / MJ	Celkem
Díl: 734		Armatury	11 242,86			
29		Automatický vyvažovací ventil DN 20	kus	1,00000	3 806,00	3 806,00
30		Automatický vyvažovací ventil DN 15	kus	2,00000	3 256,00	6 512,00
31	734221682	Termostatická hlavice kapalinová PN 10 do 110°C otopných těles	kus	1,00000	280,80	280,80
32	734261402	Armatura připojovací rohová G 1/2x18 PN 10 do 110°C radiátorů typu VK	kus	1,00000	631,20	631,20
33	998734102	Přesun hmot tonážní pro armatury v objektech v do 12 m	t	0,01000	848,00	8,48
34	998734181	Příplatek k přesunu hmot tonážní 734 prováděný bez použití mechanizace	t	0,01000	438,40	4,38
Díl: 735		Otopná tělesa	3 352,22			
35	735152575	Otopné těleso panelové VK dvoudeskové 2 přídavné přestupní plochy výška/délka 600/800mm výkon 1343W	kus	1,00000	3 322,00	3 322,00
36	998735102R00	Přesun hmot pro otopná tělesa, výšky do 12 m	t	0,02000	1 008,00	20,16
37	998735181	Příplatek k přesunu hmot tonážní 735 prováděný bez použití mechanizace	t	0,02000	503,20	10,06

573 977,60

Položkový rozpočet

S:	230403	Rekonstrukce logistického centra IZS V Českých Budějovicích
O:	01	Rekonstrukce logistického centra IZS V Českých Budějovicích
R:	15	Stavební objekt 008 - vytápění - změna

P.č.	Číslo položky	Název položky	MJ	Množství	Cena / MJ	Celkem
Díl: 731		Kotelny				-77 184,00
9	731244115	Kotel ocelový závěsný na plyn kondenzační o výkonu 9,7-48,7 kW pro vytápění	soubor	-1,00000	72 400,00	-72 400,00
12	731810R01	Nucený odtaž spalin soustředným potrubím pro kondenzační kotel svislý 80/125 mm přes šikmou střechu	soubor	-1,00000	4 784,00	-4 784,00
Díl: 734		Armatury				-21 408,00
31	734220103	Ventil závitový regulační přímý G 5/4 PN 20 do 100°C vyvažovací	kus	-3,00000	1 856,00	-5 568,00
36	734295023	Směšovací armatura závitová trojcestná DN 32 se servomotorem	kus	-3,00000	5 280,00	-15 840,00

-98 592,00

Položkový rozpočet stavby

Stavba: **230403** **Rekonstrukce logistického centra IZS V Českých Budějovicích**
 Objekt: **01** **Rekonstrukce logistického centra IZS V Českých Budějovicích**
 Rozpočet: **17** **SDK pohled - změna**

Objednatel: **Krajské ředitelství policie Jihočeského kraje** IČO: 75151511
Lannova tř. 193/26 DIČ: CZ75151511
37001 **České Budějovice-České Budějovice 6**

Zhotovitel: **Spilka a Říha s.r.o.** IČO: 45021309
Petra Bezručů 489/II DIČ: CZ45021309
39201 **Soběslav**

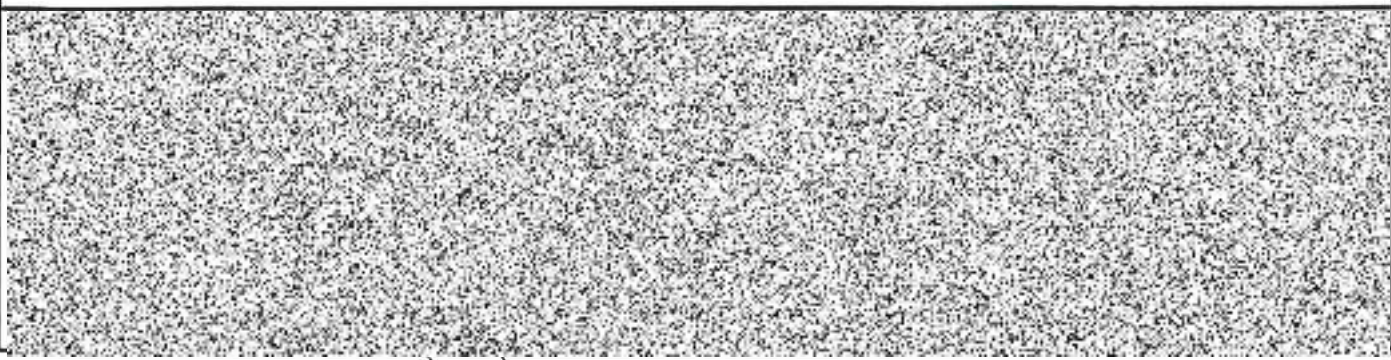
Vypracoval: **Spilka a Říha s.r.o.**

Rozpis ceny	Celkem
HSV	0,00
PSV	4 072,67
MON	0,00
Vedlejší náklady	0,00
Ostatní náklady	0,00
Celkem	4 072,67

Rekapitulace daní

Základ pro sníženou DPH	15 %	0,00 CZK
Snížená DPH	15 %	0,00 CZK
Základ pro základní DPH	21 %	4 072,67 CZK
Základní DPH	21 %	855,26 CZK
Zaokrouhlení		0,00 CZK

Cena celkem s DPH **4 927,93 CZK**



Rekapitulace dílů

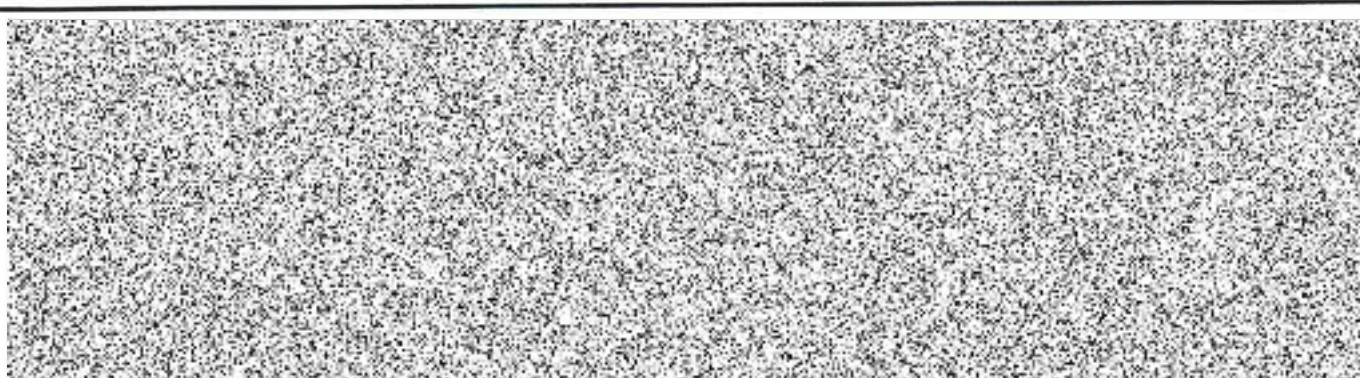
Číslo	Název	Typ dílu			Celkem	%
7631	Konstrukce sádrokartonové	PSV			4 072,67	100,0
Cena celkem					4 072,67	100,0

Položkový rozpočet

S:	230403	Rekonstrukce logistického centra IZS V Českých Budějovicích
O:	01	Rekonstrukce logistického centra IZS V Českých Budějovicích
R:	17	Stavební objekt 002 - stavební práce - 763 - Konstrukce suché výstavby - Podhledy - změna

P.č.	Číslo položky	Název položky	MJ	Množství	Cena / MJ	Celkem
Díl: 7631		Konstrukce sádrokartonové				4 072,67
1	416021222R00	Podhledy SDK, kovová.kce CD. 2x deska RF 12,5 mm	m2	410,05000	685,00	280 884,25
2	763135101	Montáž SDK kazetového podhledu z kazet 600x600mm na zavěšenou viditelnou nosnou konstrukci	m2	-410,05000	316,40	-129 739,82
3	59030570	podhled kazetový bez děrování, viditelný rastr, tl. 10mm, 600 x 600 mm	m2	-430,55300	343,52	-147 903,57
4	998763101R00	Přesun hmot pro sádrokartonové konstrukce, výšky do 12 m	t	0,55766	1 491,60	831,81

Položkový rozpočet stavby

Stavba:	230403	Rekonstrukce logistického centra IZS V Českých Budějovicích	
Objednatel:	Krajské ředitelství policie Jihočeského kraje Lannova tř. 193/26 37001 České Budějovice-České Budějovice 6	IČO: 75151511 DIČ: CZ75151511	
Zhotovitel:	Spilka a Říha s.r.o. Petra Bezručů 489/II 39201 Soběslav	IČO: 45021309 DIČ: CZ45021309	
Vypracoval:	Spilka a Říha s.r.o.		
Rozpis ceny			Celkem
HSV			-192 464,44
PSV			-8 078,66
MON			0,00
Vedlejší náklady			0,00
Ostatní náklady			0,00
Celkem			-200 543,10
Rekapitulace dani			
Základ pro sníženou DPH	15 %		0,00 CZK
Snížená DPH	15 %		0,00 CZK
Základ pro základní DPH	21 %		-200 543,10 CZK
Základní DPH	21 %		-42 114,05 CZK
Zaokrouhlení			0,00 CZK
Cena celkem s DPH			-242 657,15 CZK
			

Rekapitulace dílů

Číslo	Název	Typ dílu			Celkem	%
1	Zemní práce	HSV			-9 921,67	4,9
2	Základy a zvláštní zakládání	HSV			-24 588,11	12,3
3	Svislé a kompletní konstrukce	HSV			-56 952,00	28,4
5	Komunikace	HSV			-38 323,92	19,1
6	Úpravy povrchů vnější	HSV			-8 485,40	4,2
9	Ostatní konstrukce, bourání	HSV			-10 216,63	5,1
91	Doplňující práce na komunikaci	HSV			-19 854,00	9,9
99	Staveništní přesun hmot	HSV			682,96	-0,3
764	Konstrukce klempířské	PSV			-3 693,86	1,8
783	Nátěry	PSV			-4 384,80	2,2
D96	Přesuny sutí a vybouraných hmot	PSU			-24 805,67	12,4
Cena celkem					-200 543,10	100,0

Položkový rozpočet

S:	230403	Rekonstrukce logistického centra IZS V Českých Budějovicích
O:	01	Rekonstrukce logistického centra IZS V Českých Budějovicích
R:	18	003 - Stavební objekt - venkovní práce - odpočty

P.č.	Číslo položky	Název položky	MJ	Množství	Cena / MJ	Celkem
Díl: 1		Zemní práce				-3 560,87
1	132301111R00	Hloubení rýh š.do 60 cm v hor.4 do 100 m3	m3	-1,50400	645,00	-970,08
2	162201102R00	Vodorovné přemístění výkopku z hor.1-4 do 50 m	m3	-1,50400	44,90	-67,53
3	162701105R00	Vodorovné přemístění výkopku z hor.1-4 do 10000 m	m3	-1,50400	160,00	-240,64
4	162701109R00	Příplatek k vod. přemístění hor.1-4 za další 1 km	m3	-7,52000	22,60	-169,95
5	167101101R00	Nakládání výkopku z hor. 1 ÷ 4 v množství do 100 m3	m3	-9,08000	180,00	-1 634,40
6	171201201R00	Uložení sypaniny na skl.	m3	-1,50400	18,00	-27,07
7	979999973R00	Poplatek za uložení, zemina a kamení, (skup.170504)	t	-3,00800	150,00	-451,20
Díl: 2		Základy a zvláštní zakládání				-24 588,11
8	274321321R00	Železobeton základových pasů C 20/25	m3	-1,50400	2 980,00	-4 481,92
9	274351215R00	Bednění stěn základových pasů - zřízení	m2	-1,50400	420,00	-631,68
10	274351216R00	Bednění stěn základových pasů - odstranění	m2	-1,50400	110,00	-165,44
11	274272140RT4	Zdivo základové z bednicích tvárnic, tl. 300 mm výplň tvárnic betonem C 20/25	m2	-9,40000	1 659,50	-15 599,30
12	279361821R00	Výztuž základových zdí z betonářské oceli B500B (10 505)	t	-0,09300	39 890,00	-3 709,77
Díl: 3		Svislé a kompletní konstrukce				-56 952,00
13	553423609.R	D+M brána automatická samonosná z ocelových profilů 5200x2000 mm, vč. pohonu - ostatní PD a TZ	kus	-1,00000	48 000,00	-48 000,00
14	348104520.R	Osazení pylonu pro čtečku karet, vč. výkopu a betonáže patky 0,4x0,4x0,8m, osazení chráničky 4ks kotvicích prvků do betonu	kus	-2,00000	1 986,00	-3 972,00
15	553855200.R	dodávka pylonu pro čtečku karet, výška cca 1,2m, ocel.profil 100/50mm, se základnou 200x150mm předklon.sloupku o cca200mm, žár.zinek, dle PD a TZ	kus	-2,00000	2 490,00	-4 980,00
Díl: 6		Úpravy povrchů vnější				-8 485,40
16	622451131R00	Omitka vnější stěn, MC, hladká, složitost 1 - 2	m2	-20,30000	418,00	-8 485,40
Díl: 9		Ostatní konstrukce, bourání				-10 216,63
17	941955002R00	Lešení lehké pomocné, výška podlahy do 1,9 m	m2	-15,04000	50,00	-752,00
18	962023391R00	Bourání zdiva nadzákladového smíšeného na MVC	m3	-10,57500	895,00	-9 464,63
Díl: D96		Přesuny sutí a vybouraných hmot				-24 805,67
19	979082111R00	Vnitrostaveništní doprava sutí a vybouraných hmot pro budovy v do 6 m s omezením mechanizace	t	-24,01323	341,00	-8 188,51
20	979081111R00	Odvoz sutí a vybour. hmot na skládku do 1 km	t	-24,01323	198,00	-4 754,62
21	979081121R00	Příplatek k odvozu za každý další 1 km	t	-336,18522	21,00	-7 059,89
22	979990105R00	Poplatek za uložení sutí - cihelné výrobky, skupina odpadu 170102	t	-24,01323	200,00	-4 802,65
Díl: 764		Konstrukce klempířské				-3 693,86
23	764002841	Demontáž oplechování horních ploch zdí a nadezdívek do sutí	m	-3,80000	95,00	-361,00
24	764214406	Oplechování horních ploch a nadezdívek (atik) bez rohů z Pz plechu mechanicky kotvené rš 500 mm	m	-3,76000	880,00	-3 308,80
25	998764101R00	Přesun hmot pro klempířské konstr., výšky do 6 m	t	-0,01203	2 000,00	-24,06
Díl: 783		Nátěry				-4 384,80
26	783823131	Penetrační akrylátový nátěr hladkých, tenkovrstvých zrnitých nebo štukových omítek	m2	-20,30000	36,00	-730,80
27	783827421	Krycí dvojnásobný akrylátový nátěr omítek stupně členitosti 1 a 2	m2	-20,30000	180,00	-3 654,00

Položkový rozpočet

S:	230403	Rekonstrukce logistického centra IZS V Českých Budějovicích
O:	01	Rekonstrukce logistického centra IZS V Českých Budějovicích
R:	18	003 - Stavební objekt - venkovní práce - odpočty

P.č.	Číslo položky	Název položky	MJ	Množství	Cena / MJ	Celkem
Díl: 99		Staveništní přesun hmot				-1 508,88
28	998011001R00	Přesun hmot pro budovy zděné výšky do 6 m	t	-12,26728	123,00	-1 508,88

Položkový rozpočet

S:	230403	Rekonstrukce logistického centra IZS V Českých Budějovicích
O:	01	Rekonstrukce logistického centra IZS V Českých Budějovicích
R:	19	004 - Stavební objekt - komunikace - odpočty

P.č.	Číslo položky	Název položky	MJ	Množství	Cena / MJ	Celkem
Díl: 1		Zemní práce				-6 360,80
1	113106231R00	Rozebrání dlažeb ze zámkové dlažby v kamenivu	m2	-77,00000	65,40	-5 035,80
2	113201111R00	Vytrhání obrubníků	m	-25,00000	53,00	-1 325,00
Díl: 5		Komunikace				-756 080,00
3	577162214R00	Beton asfaltový podkladní ACP16+ šířka přes 3 m tl. 70 mm	m2	-1 040,00000	404,00	-420 160,00
4	573111121R00	Postřik infiltrační, množství zbytkového asfaltového pojiva 0,40 kg/m2	m2	-1 040,00000	36,00	-37 440,00
5	573231127R00	Postřik spojovací, množství zbytkového asfaltu 0,7 kg/m2	m2	-1 040,00000	20,00	-20 800,00
6	577132111R00	Beton asfalt. ACO 11+ ohrubný, š.nad 3 m, tl. 4 cm	m2	-1 040,00000	267,00	-277 680,00
Díl: 91		Doplňující práce na komunikaci				-19 854,00
7	917862111R00	Osazení stojatého obrubníku betonového, s boční opěrou, do lože z betonu C 12/15	m	-25,00000	272,00	-6 800,00
8	59217012R	Obrubník silniční betonový 150 x 300 x 1000 mm přírodní	kus	-25,00000	181,04	-4 526,00
9	919735112R00	Řezání dilatačních spár	m	-26,00000	65,00	-1 690,00
10	919721211R00	Dilatační spáry vkládané vyplněné asfalt. záhlvkou za studena	m	-26,00000	263,00	-6 838,00
Díl: 99		Staveništní přesun hmot				-20 814,85
11	998225111R00	Přesun hmot, pozemní komunikace, kryt živičný	t	-307,45720	67,70	-20 814,85

Položkový rozpočet

S:	230403	Rekonstrukce logistického centra IZS V Českých Budějovicích
O:	01	Rekonstrukce logistického centra IZS V Českých Budějovicích
R:	20	004 - Stavební objekt - komunikace - přípočty

P.č.	Číslo položky	Název položky	MJ	Množství	Cena / MJ	Celkem
Díl: 5		Komunikace				717 756,08
1	596215040R00	Kladení zámkové dlažby tl. 8 cm	m2	990,00000	292,00	289 080,00
2	592452655R	Dlažba BEST KLASIKO standard přírodní 200 x 100 x 80 mm	m2	1 005,00000	314,36	315 931,80
3	564801112R00	Podklad ze štěrkodrti po zhutnění tloušťky 4 cm	m2	1 045,00000	64,80	67 716,00
4	596921112R00	Kladení bet.veget. dlaždic,lože 30 mm,pl.do 100 m2	m2	55,00000	324,50	17 847,50
5	592452590R	Dlažba BEST VEGA šedá 600 x 400 x 80 mm	kus	248,00000	94,60	23 460,80
6	596921191R00	Příplatek za výpl.spár veg.bet.dlaždic,bez dodávky	m3	1,62800	1 335,00	2 173,38
7	181301112	Ornice	t	1,62800	950,00	1 546,60
Díl: 99		Staveništní přesun hmot				23 006,69
8	998225111R00	Přesun hmot, pozemní komunikace, kryt živičný	t	365,18550	63,00	23 006,69

Položkový rozpočet stavby

Stavba: 230403 Rekonstrukce logistického centra IZS V Českých Budějovicích
 Objekt: 01 Rekonstrukce logistického centra IZS V Českých Budějovicích
 Rozpočet: 21 Práce nad rámec SoD

Objednatel: Krajské ředitelství policie Jihočeského kraje IČO: 75151511
 Lannova tř. 193/26 DIČ: CZ75151511
 37001 České Budějovice-České Budějovice 6

Zhotovitel: Spilka a Říha s.r.o. IČO: 45021309
 Petra Bezruče 489/II DIČ: CZ45021309
 39201 Soběslav

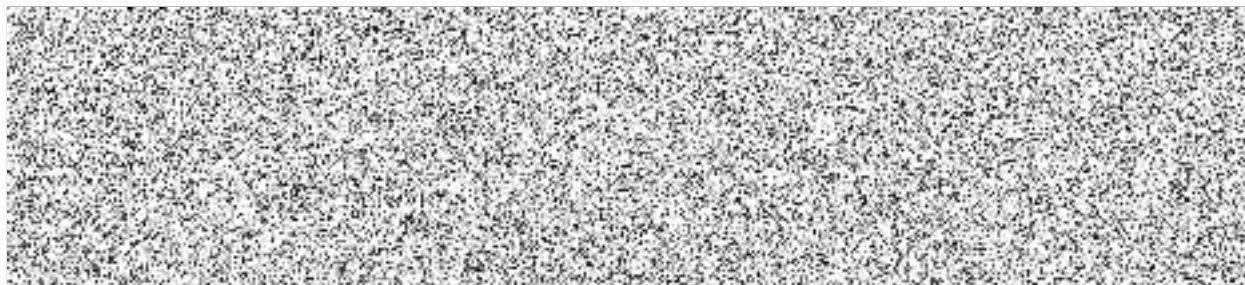
Vypracoval: Spilka a Říha s.r.o.

Rozpis ceny	Celkem
HSV	121 699,25
PSV	9 940,15
MON	0,00
Vedlejší náklady	0,00
Ostatní náklady	0,00
Celkem	131 639,40

Rekapitulace daní

Základ pro sníženou DPH	15 %	0,00 CZK
Snížená DPH	15 %	0,00 CZK
Základ pro základní DPH	21 %	131 639,40 CZK
Základní DPH	21 %	27 644,27 CZK
Zaokrouhlení		0,00 CZK

Cena celkem s DPH 159 283,67 CZK



Rekapitulace dílů

Číslo	Název	Typ dílu			Celkem	%
1	Zemní práce	HSV			50 366,00	38,3
3	Svislé a kompletní konstrukce	HSV			23 900,00	18,2
5	Komunikace	HSV			13 561,17	10,3
96	Bourání konstrukcí	HSV			15 210,00	11,6
99	Staveništní přesun hmot	HSV			3 785,08	2,9
767	Konstrukce zámečnické	PSV			9 652,73	7,3
783	Nátěry	PSV			287,42	0,2
D96	Přesuny suti a vybouraných hmot	PSU			14 877,00	11,3
Cena celkem					131 639,40	100,0

Položkový rozpočet

S:	230403	Rekonstrukce logistického centra IZS V Českých Budějovicích
O:	01	Rekonstrukce logistického centra IZS V Českých Budějovicích
R:	21	Práce nad rámec SoD

P.č.	Číslo položky	Název položky	MJ	Množství	Cena / MJ	Celkem
Díl: 1		Zemní práce	50 366,00			
1	119001421R00	Dočasné zajištění kabelů - do počtu 3 kabelů	m	44,00000	386,50	17 006,00
2	122202202R00	Odkopávky pro silnice v hor. 3 do 1000 m3 5*3*0,4	m3	6,00000	119,00	714,00
3	139601102R00	Ruční výkop jam, rýh a šachet v hornině tř. 3 Ochrana optického sdělovacího kabelu : 17	m3	17,00000	1 527,00	25 959,00
4	162701105R00	Vodorovné přemístění výkopku z hor.1-4 do 10000 m	m3	6,00000	160,00	960,00
5	162701109R00	Příplatek k vod. přemístění hor.1-4 za další 1 km 6*5	m3	30,00000	22,60	678,00
6	167101101R00	Nakládání výkopku z hor. 1 ÷ 4 v množství do 100 m3	m3	6,00000	180,00	1 080,00
7	171201201R00	Uložení sypaniny na skládce	m3	6,00000	18,00	108,00
8	174101101R00	Zásyp jam, rýh, šachet se zhutněním Zásyp rýhy po vybouraném základu : 6 Zásyp rýhy se sdělovacím kabelem : 15	m3	21,00000	129,00	2 709,00
9	171201211	Poplatek za uložení na skládce 6*1,6	t	9,60000	120,00	1 152,00
Díl: 3		Svislé a kompletní konstrukce	23 900,00			
10	388994111R00	Chránička kabelu z PVC 110/4,2 mm, výkop	m	50,00000	478,00	23 900,00
Díl: 5		Komunikace	13 561,17			
11	564871111R00	Podklad ze šterkodrti po zhutnění tloušťky 25 cm	m2	15,00000	282,00	4 230,00
12	596212211	Kladení dlažby z betonových zámkových dlaždic pozemních komunikací tl. 80 mm plochy do 100 m2	m2	15,00000	292,00	4 380,00
13	596212213.R	betonová zámková dlažba 200x100x80 barva přírodní 15*1,05	m2	15,75000	314,36	4 951,17
Díl: 96		Bourání konstrukcí	15 210,00			
14	961044111R00	Bourání základů z betonu prostého	m3	6,00000	2 210,00	13 260,00
15	962032231R00	Bourání zdiva z cihel pálených na MVC	m3	3,00000	650,00	1 950,00
Díl: 99		Staveništní přesun hmot	3 785,08			
16	998011002R00	Přesun hmot pro budovy zděné výšky do 12 m	t	12,45091	304,00	3 785,08
Díl: 767		Konstrukce zámečnické	9 652,73			
17	900 RT3	HZS Práce v tarifní třídě 6 - zámečnick 6*2	h	12,00000	606,00	7 272,00
18	14587794R	Profil dutý obdélníkový svařovaný S235JRH 100 x 60 x 3,0 mm 7,18*5,2/1000*1,1	t	0,04107	43 150,00	1 772,17
19	13331780R	Tyč ocelová L rovnoramenná S235JR, rozměr 80 x 80 x 6 mm 0,5*4*7,34/1000*1,1	t	0,01615	35 760,00	577,52
20	998767102R00	Přesun hmot pro zámečnické konstr., výšky do 12 m	t	0,05722	542,40	31,04
Díl: 783		Nátěry	287,42			
21	783226100R00	Nátěr syntetický kovových konstrukcí základní Ocelová konstrukce pro posuvné dveře : 5,2*0,32	m2	2,30400	124,75	287,42
				1,66400		

Položkový rozpočet

S:	230403	Rekonstrukce logistického centra IZS V Českých Budějovicích
O:	01	Rekonstrukce logistického centra IZS V Českých Budějovicích
R:	21	Práce nad rámec SoD

P.č.	Číslo položky	Název položky	MJ	Množství	Cena / MJ	Celkem
		2*0,32		0,64000		

Díl: D96		Přesuny sutí a vybouraných hmot	14 877,00			
22	979081111R00	Odvoz sutí a vybour. hmot na skládku do 1 km	t	17,40000	168,00	2 923,20
23	979081121R00	Příplatek k odvozu za každý další 1 km	t	243,60000	18,00	4 384,80
24	979990103R00	Poplatek za uložení sutí - beton, skupina odpadu 170101	t	17,40000	200,00	3 480,00
25	979990105R00	Poplatek za uložení sutí - cihelné výrobky, skupina odpadu 170102	t	17,40000	150,00	2 610,00
26	997013153	Vnitrostaveništní doprava sutí a vybouraných hmot pro budovy v do 12 m s omezením mechanizace	t	17,40000	85,00	1 479,00

131 639,40

NABÍDKOVÝ LIST:

Příloha č. 9 k Č.j.: KRPC-*81942-23* ČJ- 2016 -0200: *PH*
 Počet listů: 7

Dodavatel:
VETOS group s.r.o.

Odběratel:
Spilka a Říha s.r.o.

Pol.	Číslo zboží	Pod sklad	Název zboží	Množství	Jedn.	PC bez DPH	Celkem bez DPH	DPH celkem
			stěna MP3 typ stěny: MONO stěna lamelová, akordeonová provedení: 2-křídle, zámek FAB bez zvukové izolace povrch: MEL - bude vybrán ze vzorníku délka stěny: 3255 mm výška stěny: 2750 mm cena shrnovací příčky: (celková váha stěny: cca 100 kg)	1,0000		82 000,00	82 000,00	17 220,00
Celkový součet							82 000,-	

NABÍDKOVÝ LIST:

Dodavatel:

VETOS group s.r.o.
Pomněnice 25
256 01 Benešov u Prahy

Tel: 317723558

E-mail: office@vetos.cz www.vetos.cz

Odběratel:

Spilka a Řiha s.r.o.
Petra Bezruč 489
39201 Soběslav

2

Mobil: 602973234

E-mail: svoboda@spilkariha.cz

IČ: 26436744

DIČ: GZ26436744

IČ: 45021309

DIČ: CZ45021309

Termín dodání:

!! bez určení !!

Způsob dopravy:

Montáže VETOS

Forma úhrady:

Bankovním převodem

Pol.	Číslo zboží	Pod sklad	Název zboží	Množství	Jedn.	PC bez DPH	Celkem bez DPH	DPH celkem
------	-------------	-----------	-------------	----------	-------	------------	----------------	------------

731244494	Montáž kotle ocelového závěsného na plyn kondenzačního o výkonu do 50 kW	kus	2,00000	4 670,00	9 340,00
731 24-9126.R00	Montáž kotle ocel.teplov.,kapalina/plyn do 52 kW	soubor	2,00000	5 385,00	10 770,00

Cenová soustava ÚRS 2020 01

RTS data

Nabídka

Protinávrh k objednávce odběratele:

Strana: 1/1

Kupní smlouva č.: HN/2023/300963

Dodavatel

IČ: 29216834
DIČ: CZ29216834
Zápis do OR: KOS Česká Budějovice oddíl C, vl. 21653

GIENGER Tábor spol. s r.o.

Vošická 2604

CZ - 390 02

Tábor

Odběratel

IČO: 41879236 DIČ: CZ41879236

Objednávka:

JINDŘICH PARUS, voda-plyn-topení spol. s r.o.

Ostrov 38

CZ - 383 01 Prachovice

Číslo zboží	Zkratka	Název zboží	Množství	Netto/MJ	Netto	Brutto/MJ	Brutto
515 775	PRO0010021546	Panther Condens 48 KKO-A (H-CZ), 8,7 - 48,0 kW kotol plynový závěsný (Energetická třída A)	2,00 ks	82 000,00	164 000,00	99 220,00	198 440,00
				Daň %	Netto	DPH	Brutto
					164 000,00	34 440,00	198 440,00 Kč
Celkem:					164 000,00	34 440,00	198 440,00 Kč

NABÍDKU PŘED OBJEDNÁNÍM DŮKLADNĚ PŘEKONTROLUJTE!!! NEJASNOSTI RÁDI UPŘESNÍME.

Stanovená záloha: 0 Kč

Neskladová položka, tj. zboží které nemá dodavatel běžně skladem, které je speciálně zabezpečováno pro odběratele a může tak být po odběrateli vyžadována úhrada zálohy na prodejní cenu. V případě stanovení zálohy je kupní smlouva na neskladovou položku uzavřena (s výjimkou prodejní ceny - viz níže) až úhradou zálohy. V případě neodebrání neskladové položky je odběratel povinen uhradit dodavateli smluvní pokutu až do výše 100% prodejní ceny.

Potvrzením této nabídky ve lhůtě platnosti ze strany dodavatele i odběratele vznikla kupní smlouva (s výjimkou prodejní ceny - viz níže) vedená pod ev. č. HN/2023/300963 Kupní smlouva se řídí podle platných ustanovení občanského zákoníku a podle dohody o obchodních podmínkách, popřípadě rámcové dohody o prodeji zboží. Dodavatel vylučuje a odmítá jakékoliv, byť nepodstatné, dodatky, výhrady, odchylky, omezení nebo jiné změny této nabídky, dále vylučuje a odmítá aplikaci obchodních a reklamizačních podmínek odběratele.

Platnost nabídky do 5.10.2023 s výjimkou nabídky prodejní ceny neskladových položek, jak je výše uvedeno. S ohledem na aktuální situaci na trhu je nabídková cena pouze předběžná a bude upřesněna až před dodáním zboží a odběratel s tímto stanovením prodejní ceny souhlasí.

Nabídková cena CU trubek je platná pouze v den vydání nabídky.

Termín dodání sdělíme na vyžádání

.....
Dodavatel, podpis

.....
Odběratel, podpis, datum

Datum: 21.9.2023

Vystavil: Myslivec Jakub

INFO

**ZA NÁKUP V E-SHOPU NOVĚ
VÍCE BODŮ A ZAJÍMAVÉ ODMĚNY**

<https://obchod.gienger.cz>

5 BODŮ za každých 1 000 Kč | 50 BODŮ za nové registrace
100 BODŮ za objednávky vyšší jak 50 000 Kč MĚSÍČNĚ | speciální dárky na konci roku

OBVOD SPALIN

	CAS Kaskádový paket AXIAL pro 2 kotle se ZK, DN 125/80	ks	1	15 292,00	15 292,00
	STARR Trubka s hrdlem; 0,5m; černá DN 125	ks	1	574,00	574,00
	ZUB Objímka M8/10; DN 125	ks	1	131,00	131,00
	STARR Patní koleno starr 87° s kotvením; černá; DN 125	ks	1	2 289,00	2 289,00
	STARR Trubka s hrdlem; 2m; černá; DN 125	ks	3	1 330,00	3 990,00
	STARR Koleno 45°; černá; DN 125	ks	2	648,00	1 296,00
	STARR Trubka s hrdlem; 0,25m; černá; DN 125	ks	2	439,00	878,00
	STARR Trubka s hrdlem; 1m; černá; DN 125	ks	2	837,00	1 674,00
	STARR Trubka s hrdlem; 0,5m; černá; DN 125	ks	2	574,00	1 148,00
	Lab trubka s hrdlem; 1m; DN 125/180	ks	1	3 794,00	3 794,00
	Lab vyústění s přísávaním; DN 125/180	ks	1	2 687,00	2 687,00
	ZUB Objímka M8/10; DN 125	ks	4	131,00	524,00
	LIK T-kus pro přívod vzduchu; DN 80/125	ks	2	1 897,00	3 794,00
	STARR Hrdlo-hrdlo (pro sání); černá; DN 80	ks	2	574,00	1 148,00
	STARR Trubka s hrdlem; 0,25m; černá; DN 80	ks	2	237,00	474,00
	STARR Koleno 87°; černá; DN 80	ks	2	216,00	432,00
	STARR Trubka s hrdlem; 1m; černá; DN 80	ks	2	351,00	702,00
	STARR Zátka s hrdlem; černá; DN 125	ks	1	999,00	999,00
	CAS Trubkový díl s 87°odbočkou; 1m; černá; DN 125/80	ks	2	2 154,00	4 308,00
	STARR Trubka s hrdlem; 2m; černá; DN 125	ks	2	1 330,00	2 660,00
	STARR Koleno 87°; černá; DN 125	ks	1	702,00	702,00
	STARR Trubka s hrdlem; 0,5m; černá; DN 125	ks	2	574,00	1 148,00
	ZUB Větrací mřížka hliník 300x300mm	ks	1	824,00	824,00
	ZUB Objímka M8/10; DN 125	ks	5	131,00	655,00
	Revizní T-Kus DN 125	ks	2	2 066,00	4 132,00
63154036	pouzdro izolační potrubní z minerální vlny s Al fólií max. 250/100°C 133/60mm	m	10,000	852,000	8 520,000
713463213	Montáž izolace tepelné potrubí potrubními pouzdry s Al fólií staženými Al páskou 1x D do 150 mm	m	10,000	63,000	630,000
763164540	SDK obklad kci tvaru L š do 0,8 m desky 2xDFRIH2 12,5	m	10,000	1 080,000	10 800,000
HZS4211	Hodinová zúčtovací sazba revizní technik	hod	4,000	508,000	2 032,000
HZS2211	Hodinová zúčtovací sazba instalatér	hod	15,000	403,000	6 045,000

Cenová soustava ÚRS 2020 01

Cenová soustava ÚRS 2020 01

Cenová soustava ÚRS 2020 01

Cenová soustava ÚRS 2020 01

Cenová soustava ÚRS 2020 01

84 282,00

SOUPIS PRACÍ

Stavba:

IZS Pražská, České Budějovice

Objekt:

Měření a regulace

Místo:

Datum:

Zadavatel:

ČR - Krajské ředitelství policie Jihočeského kraje

Projektant:

Uchazeč:

Vyplň údaj

Zpracovatel:

PČ	Typ	Kód	Popis	MJ	Množství	J.cena [CZK]	Cena celkem [CZK]
Náklady soupisu celkem							96 524,85
D	D1	1. Přístroje v kotelně					16 275,00
1	K	TS-6360S-000	Teplotní snímač přiložný; uchycovací pásek; třída přesnosti; Pt 1000; pracovní teplota -40 až 100°C ; krytí IP 54	ks	1,000	960,00	960,00
2	K	TS-6360D-B10	Teplotní snímač do potrubí; délka 138mm; třída přesnosti; Pt 1000; pracovní teplota -40 až 120°C ; krytí IP 54	ks	2,000	1 023,00	2 046,00
3	K	TS-6360W-F200	Jímka se závitem R 1/2"; délka jímky 120mm	ks	3,000	600,00	1 800,00
4	K	TS-6360D-B10	Teplotní snímač do potrubí; délka 138mm; třída přesnosti; Pt 1000; pracovní teplota -40 až 120°C ; krytí IP 54	ks	3,000	1 023,00	3 069,00
5	K	TS-6360W-F200	Jímka se závitem R 1/2"; délka jímky 120mm	ks	1,000	760,00	760,00
6	K	TM-3140-0000	Teplotní snímač do prostoru, pracovní teplota -20 - 70°C, Pt 1000	ks	1,000	1 560,00	1 560,00
11	K	K1	Plynový kotel, zapojení napájení	ks	1,000	860,00	860,00
12	K	K1.1	Plynový kotel, zapojení externího ovládání	ks	1,000	860,00	860,00
13	K	K1	Plynový kotel, zapojení napájení	ks	1,000	860,00	860,00
14	K	K1.1	Plynový kotel, zapojení externího ovládání	ks	1,000	860,00	860,00
15	K	M11.1; M12.1; M13.1;	Čerpadlo, el.připojení	ks	3,000	560,00	1 680,00
16	K	Pol71	Připojení doplňovacího zařízení Reflex zajištění zásuvky, jistění, vývod	ks	1,000	600,00	600,00
17	K	DZ21.10	Doplňovací zařízení Reflex - Monitorování sumární poruchy	ks	1,000	360,00	360,00
D	D2	2. Blokovací stanice přípravy teplé vody					4 710,00
18	K	TS-6360D-B10	Teplotní snímač do potrubí; délka 138mm; třída přesnosti; Pt 1000; pracovní teplota -40 až 120°C ; krytí IP 54	ks	2,000	1 304,00	2 608,00
19	K	TS-6360W-F200	Jímka se závitem R 1/2"; délka jímky 120mm	ks	2,000	701,00	1 402,00
20	K	Y21.1	Připojení a montáž pohonu 24VAC, řízení 0...10V	ks	1,000	350,00	350,00
21	K	M11.1; M12.1; M13.1;	Čerpadlo, el.připojení	ks	1,000	350,00	350,00
D	D3	3. Havarijní zabezpečení kotelny					34 002,00
22	K	KP75	Termostat prostorový; rozsah 0-40 °C; krytí IP33	ks	1,000	1 285,00	1 285,00
23	K	Pol72	Kryt IP55 pro presostaty a termostaty KP	ks	1,000	960,00	960,00
24	K	KP78	Termostat přiložný rozsah 30-90°C; napájení 24,230V vč.jímky	ks	2,000	2 360,00	4 720,00
25	K	Pol72	Kryt IP55 pro presostaty a termostaty KP	ks	1,000	1 064,00	1 064,00
26	K	KP 77	Termostat přiložný rozsah 20-60°C; napájení 24,230V	ks	1,000	2 351,00	2 351,00
27	K	Pol72	Kryt IP55 pro presostaty a termostaty KP	ks	1,000	1 064,00	1 064,00
28	K	KPI 35	Presostat vlnovcový; rozsah -0,2 až 3,50 bar	ks	1,000	2 210,00	2 210,00
29	K	Pol72	Kryt IP55 pro presostaty a termostaty KP	ks	1,000	1 064,00	1 064,00
30	K	Pol73	redukční šroubení G1/4A / G1/2	ks	1,000	110,00	110,00
31	K	LVM20	Elektrodové zařízení, 230V,50Hz, vč. 2ks elektrod	ks	1,000	1 150,00	1 150,00
32	K	SPH 7 metan	Polovodičový snímač druhé kategorie napájení 230V detekce ve 2 stupních IP40	ks	2,000	2 240,00	4 480,00
33	K	SPH 71 metan	Externí snímač hořlavých plynů určený pro připojení k detektoru SPH-7-metan. Polovodičový snímač druhé kategorie detekce ve dvou stupních	ks	2,000	1 560,00	3 120,00
34	K	SPH-7 CO	Kompaktní detektor CO napájení 230V detekce ve 2 stupních 90ppm a 130ppm IP40	ks	1,000	3 520,00	3 520,00
35	K	SPH-71-CO	Externí snímač oxidu uhelnatého určený pro připojení k detektoru SPH-7-CO. Polovodičový snímač druhé kategorie detekce ve dvou stupních	ks	1,000	1 240,00	1 240,00
36	K	HLQA21	Světelná tabule "ÚNIK PLYNU"; 230 VAC, IP 43	ks	1,000	2 780,00	2 780,00
37	K	ZB5-AS54 ZEN-L1111 X	Plastový ovladač jednoblačítkový, hříbová hlavice s aretací, průměr tlačítka 40 mm, vč.skříně	ks	1,000	1 077,00	1 077,00
38	K	HH21.10	Elektrická houkačka 24V, 50Hz, vč.svítlidla	ks	1,000	1 457,00	1 457,00
39	K	Y21.10	Silové el. připojení hlavního plynového uzávěru kotelny; 230 VAC	ks	1,000	350,00	350,00
D	D6	6. Montážní materiál, montážní práce					16 917,85
55	K	Pol86	Kabel JYTY 20*1	m	80,000	11,43	914,40
56	K	Pol87	Kabel JYTY 40*1	m	60,000	22,10	1 326,00

Nabídka

Protínávků k objednávce odběratele:

Strana: 1/1

Kupní smlouva č.: **HN/2023/300966**

Dodavatel

IČ: 29216834
DIČ: CZ29216834
Zápis do OR: KOS Česká Budějovice oddíl C, v. 21653

GIENGER Tábor spol. s r.o.

Vošická 2604

CZ - 390 02

Tábor

Odběratel

IČO: 41879236 DIČ: CZ41879236
Objednávka:

JINDŘICH PARUS, voda-plyn-topení spol. s r.o.

Ostrov 38

CZ - 383 01 Prachovice

Číslo zboží	Zkratka	Název zboží	Množství	Netto/MJ	Netto	Brutto/MJ	Brutto
• 189 339	REF6811205	Člen odšťavovací vč. vodoměru s kontaktem Reflex Filsof PKV	1,00 ks	24 270,18	24 270,18	29 366,92	29 366,92
• 450 640	REF9125661	Filsof II pouzdro	1,00 ks	7 031,31	7 031,31	8 507,89	8 507,89
• 154 918	REF6811800	Patrona náhradní FP do armatury Filsof	1,00 ks	1 335,84	1 335,84	1 616,37	1 616,37
• 457 280	REF9125662	Filsof Zero patrona demineralizační	1,00 ks	2 522,85	2 522,85	3 052,65	3 052,65
			Daň %	Netto	DPH	Brutto	
Základní sazba DPH			21	35 160,18	7 383,64	42 543,82	Kč
Celkem:				35 160,18	7 383,64	42 543,82	Kč

NABÍDKU PŘED OBJEDNÁNÍM DOKLADNĚ PŘEKONTROLUJTE!!! NEJASNOSTI RÁDI UPŘESŇME.

Stanovená záloha: 0 Kč

- Neskladová položka, tj. zboží které nemá dodavatel běžně skladem, které je speciálně zabezpečováno pro odběratele a může tak být po odběrateli vyžadována úhrada zálohy na prodejní cenu. V případě stanovení zálohy je kupní smlouva na neskladovou položku uzavřena (s výjimkou prodejní ceny - viz níže) až úhradou zálohy. V případě neodebrání neskladové položky je odběratel povinen uhradit dodavateli smluvní pokutu až do výše 100% prodejní ceny.

Potvrzením této nabídky ve lhůtě platnosti ze strany dodavatele i odběratele vzniká kupní smlouva (s výjimkou prodejní ceny - viz níže) vedená pod ev. č. HN/2023/300966. Kupní smlouva se řídí podle platných ustanovení občanského zákoníku a podle dohody o obchodních podmínkách, popřípadě rámcové dohody o prodeji zboží. Dodavatel vylučuje a odmítá jakékoliv, byť nepodstatné, dodatky, výhrady, odchylky, omezení nebo jiné změny této nabídky, dále vylučuje a odmítá aplikaci obchodních a reklamizačních podmínek odběratele.

Platnost nabídky do 5.10.2023 s výjimkou nabídky prodejní ceny neskladových položek, jak je výše uvedeno. S ohledem na aktuální situaci na trhu je nabídková cena pouze předběžná a bude upřesněna až před dodáním zboží a odběratel s tímto stanovením prodejní ceny souhlasí.

Nabídková cena CU trubek je platná pouze v den vydání nabídky.

Termín dodání sdělíme na vyžádání

.....
Dodavatel, podpis

.....
Odběratel, podpis, datum

Datum: 21.9.2023

Vystavil: Hysilvec Jakub

INFO

**ZA NÁKUP V E-SHOPU NOVĚ
VÍCE BODŮ A ZAJÍMAVÉ ODMĚNY**

<https://obchod.gienger.cz>

5 BODŮ za každých 1 000 Kč | **50 BODŮ** za nově registraci
100 BODŮ za objednávky vyšší jak **50 000 Kč MĚSÍČNĚ** | speciální dárky na konci roku