

## ZUUL – Stabilitní komora pro dlouhodobé stabilitní studie léčiv (II)

## Technické požadavky na stabilitní komoru

Definice požadované vlastnosti a její parametry	Způsob splnění požadavku *)
Identifikace nabízeného zařízení – Stabilitní komora pro dlouhodobé stabilitní studie léčiv v ZLHK (název, model, výrobce, ref. kód, apod.)	Stabilitní komora KBF 720, výrobce BINDER GmbH, kód produktu 9020-0324
Technické požadavky	
Vnitřní objem komory 650-750 L.	700 L
Rozměry: max 1970 mm, 1310 mm, 1090 mm (v x š x h)	1925 mm x 1265 mm x 1040 mm
Teplotní rozsah: min. 20 - 70 °C	0 – 70 °C
Rozsah vlhkosti: min. 20 - 80 % RH	10 – 80 % RH
Výkyvy teploty: max ± 0,5 °C	0,1 °C při 40 °C
Kolísání vlhkosti: max. ± 2 % RH	± 1,5 % RH

## ZUUL – Stabilitní komora pro dlouhodobé stabilitní studie léčiv (II)

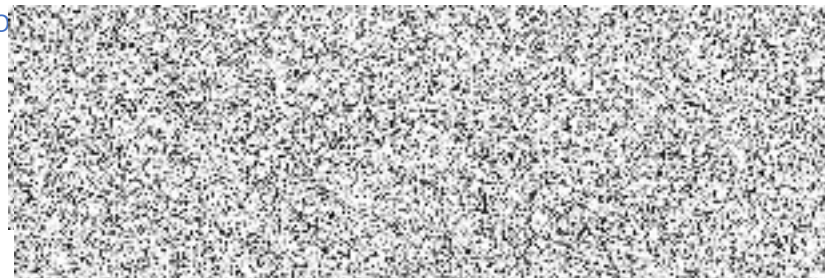
Definice požadované vlastnosti a její parametry	Způsob splnění požadavku *)
Prostorová tolerance na teplotu (teplotní homogenita) max. 1 °C.	0,2 °C
Prostorová tolerance na vlhkost (vlhkostní homogenita) max. 3 % RH.	± 1,5 % RH
<u>Obnovovací čas pro návrat na nastavené podmínky v případě otevření dveří na 30 s pro 40°C, 75% RH do 20 min</u>	17 min
Akustický alarm při nedodržení nastavených podmínek.	Ano
Autodiagnostický test stavu komory: ano	Ano
USB rozhraní: ano	Ano
Počet vnitřních polic: min. 2	Ano
Vnitřní skleněné dveře.	Ano
Display: LCD	Ano
Kolečka: ano	Ano
Průchodka: ano	Ano

## ZUUL – Stabilitní komora pro dlouhodobé stabilitní studie léčiv (II)

Definice požadované vlastnosti a její parametry	Způsob splnění požadavku *)
<u>Materiál komory a vnitřních polic: nerezová ocel</u>	Ano
<u>Přímé napojení stabilitní komory k centrálnímu tlakovému rozvodu demivody bez externí nádrže a čerpadla demivody, nebo nátok demivody samospádem.</u>	Ano
Instalační a propojovací materiál mezi komorou a centrálním rozvodem demivody a připojením odpadu.	Ano
Napájení 230 V.	Ano
Požadovaná dokumentace: IQ	Ano
Ostatní požadavky	
Záruka min 24 měsíců.	Ano. Po registraci produktu u výrobce lze dosáhnout 36 měsíců.
<u>Dodací lhůta zařízení max. 5 týdnů ode dne účinnosti kupní smlouvy.</u>	Ano
Splatnost faktury min. 30 dnů na základě oboustranně podepsaného předávacího protokolu, který bude vystaven po řádném provedení instalace.	Ano
Dostupnost náhradních dílů a poskytování pozáručního servisu minimálně 8 let po ukončení záruční doby.	Ano

**Oprávněný zástupce dodavatele\*\*) potvrzuje, že nabízené zařízení požadované vlastnosti minimálně splňuje:**

ZUUL – Stabilitní komora pro dlouho



Poznámka:

\*) - dodavatel doplní do zeleně podbarvených polí nabízené vlastnosti a parametry předmětu plnění veřejné zakázky (minimálně splňující definované vlastnosti). Zadavatel připouští i doplnění odkazu na vzdáleně a neomezeně přístupné dokumenty prokazující požadované skutečnosti,

\*\*) - v případě uvedení jiného než statutárního zástupce dodavatele připojit plnou moc k zastupování