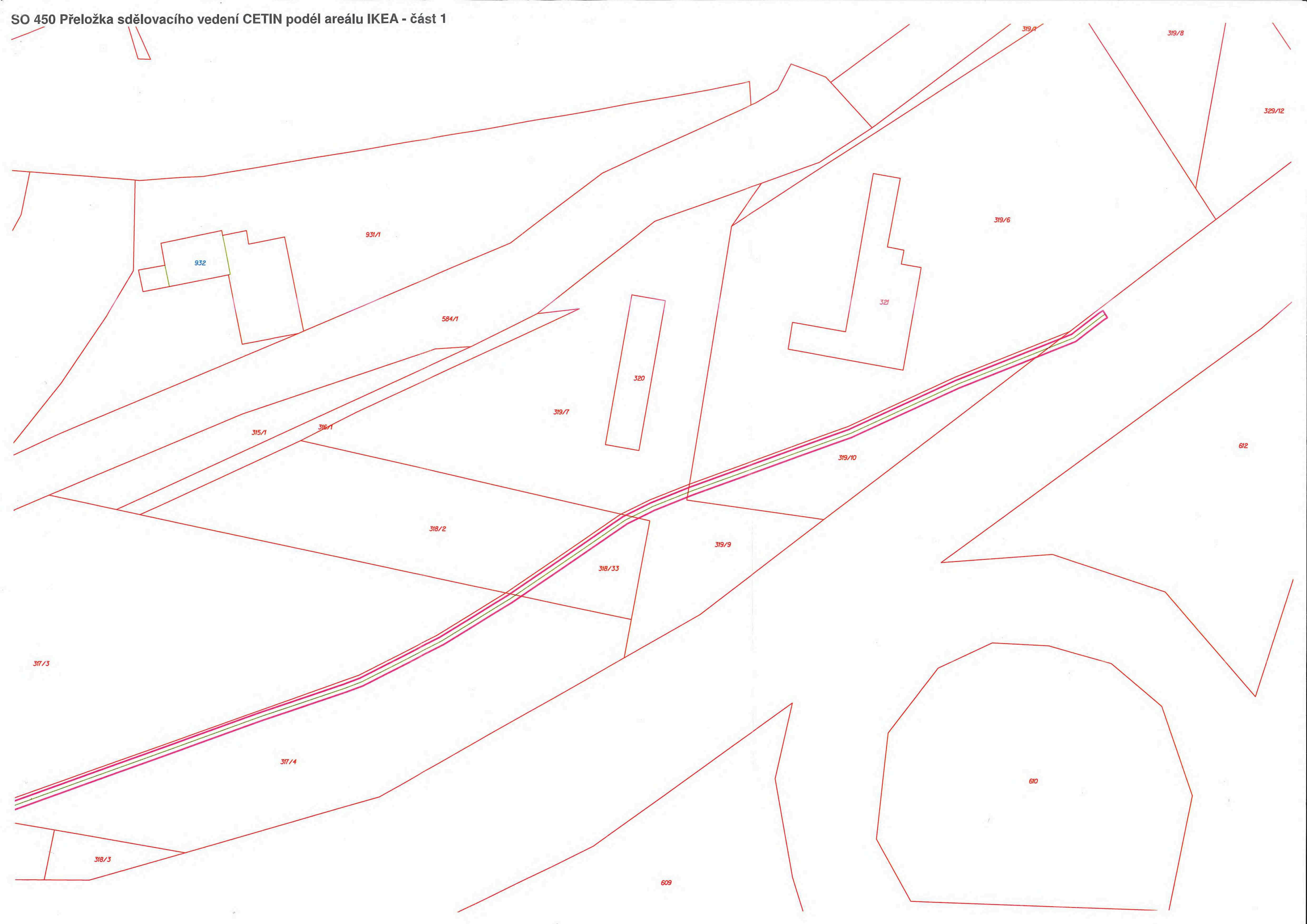


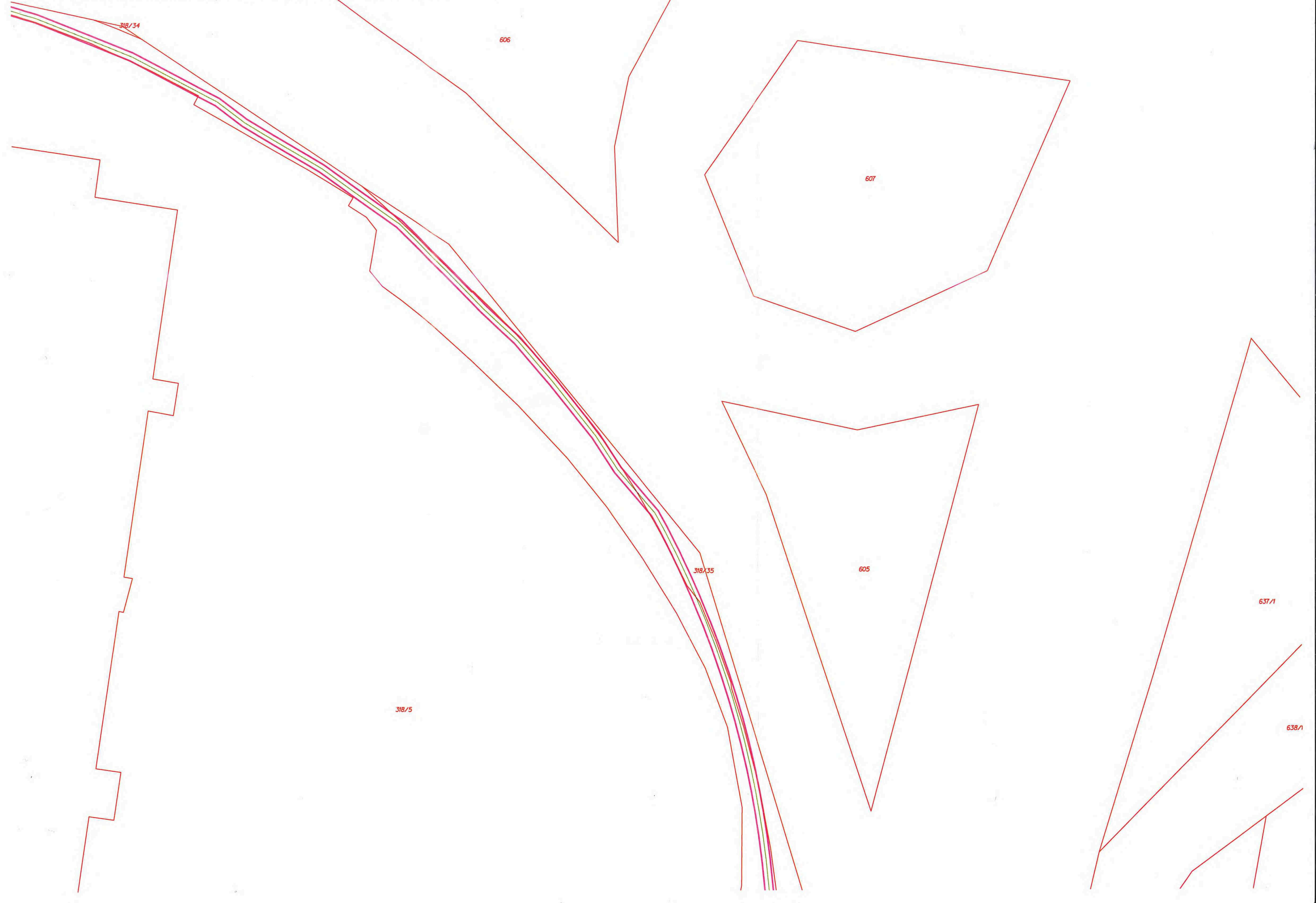
SO 450 Přeložka sdělovacího vedení CETIN podél areálu IKEA - část 1



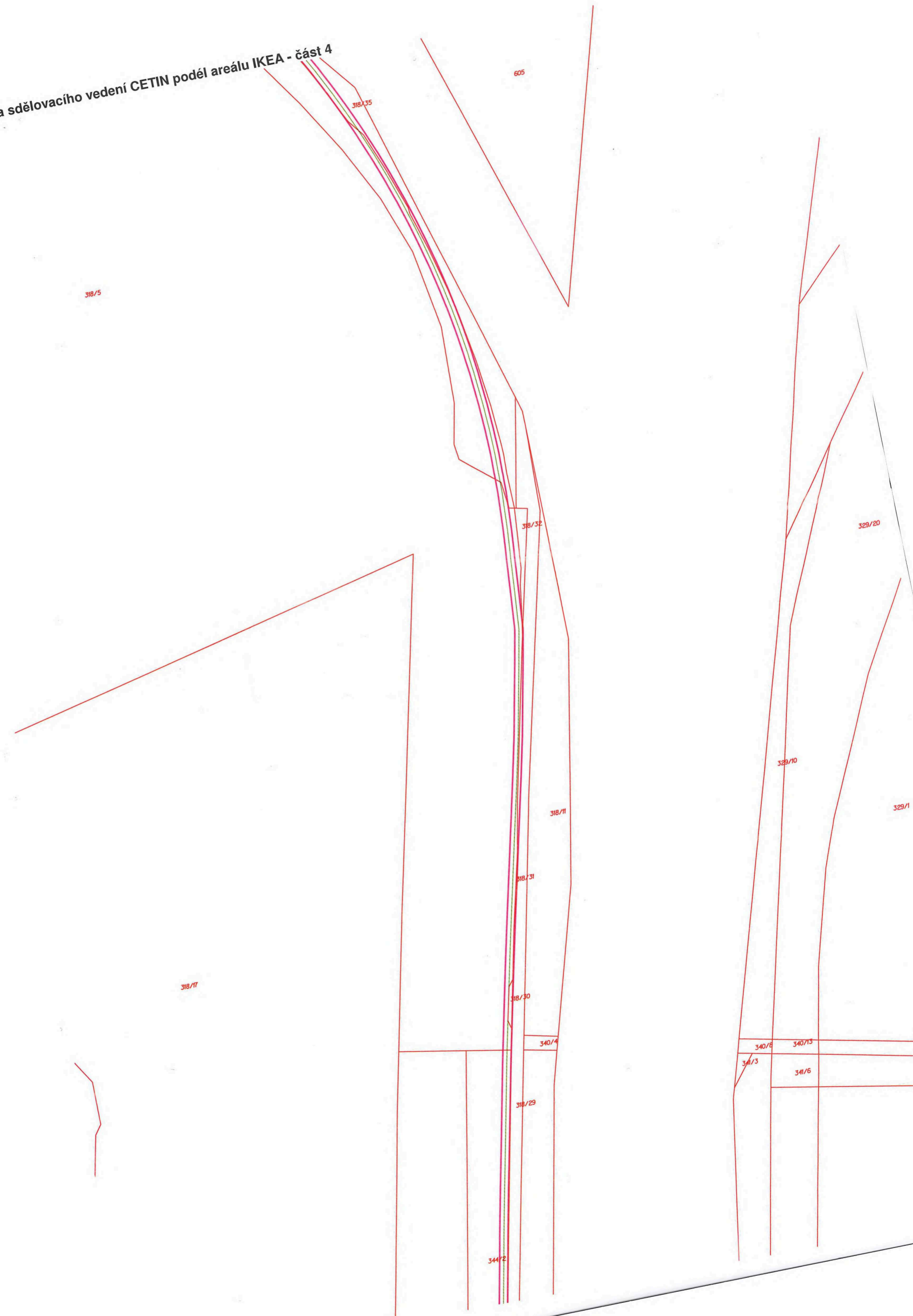
SO 450 Přeložka sdělovacího vedení CETIN podél areálu IKEA - část 2



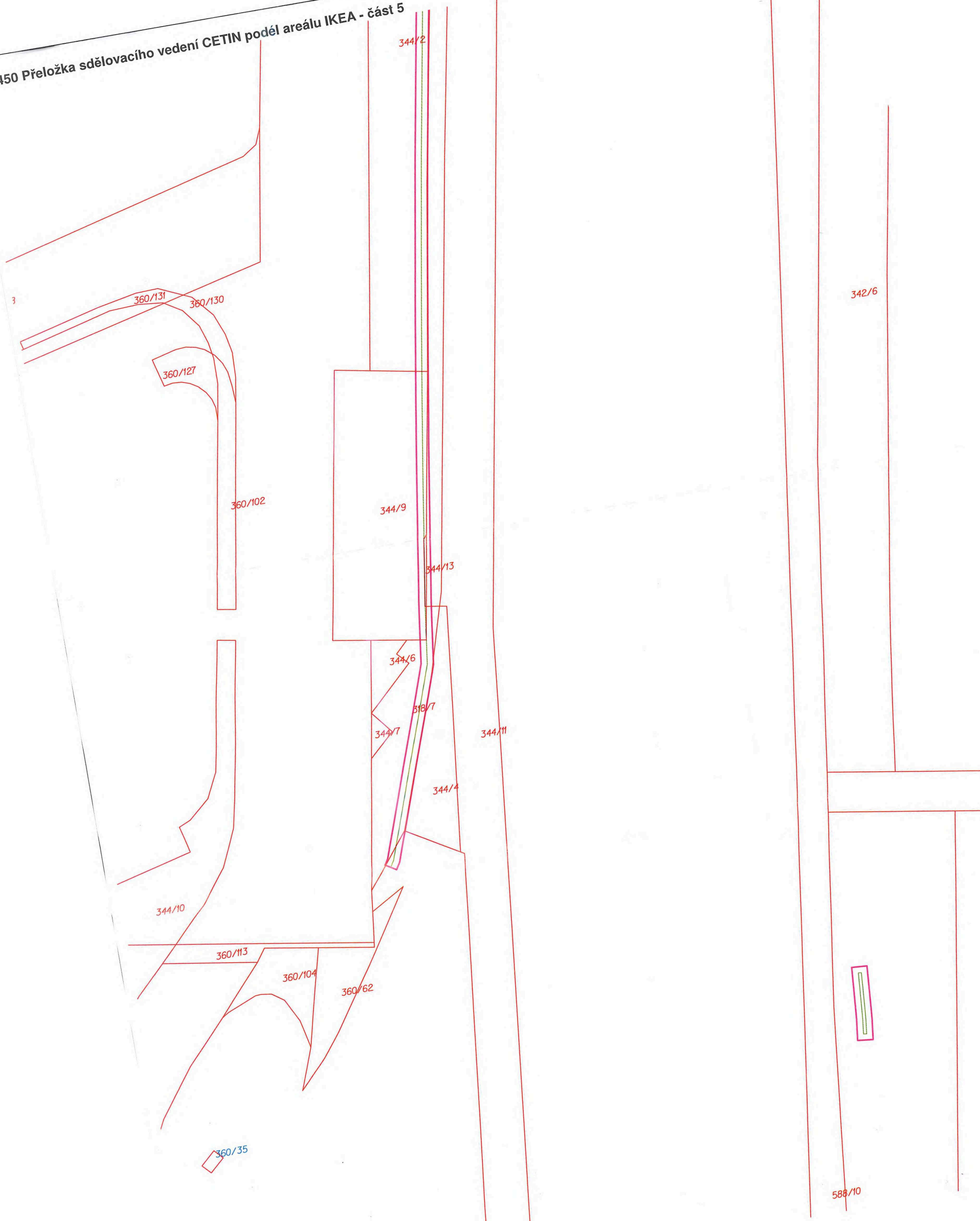
SO 450 Přeložka sdělovacího vedení CETIN podél areálu IKEA - část 3



SO 450 Přeložka sdělovacího vedení CETIN podél areálu IKEA - část 4



SO 450 Přeložka sdělovacího vedení CETIN podél areálu IKEA - část 5



SO 450 Přeložka sdělovacího vedení CETIN podél areálu IKEA - část 6

360/90

360/114

360/57

360/152

360/93

360/60

360/155

360/98

361/20

360/61

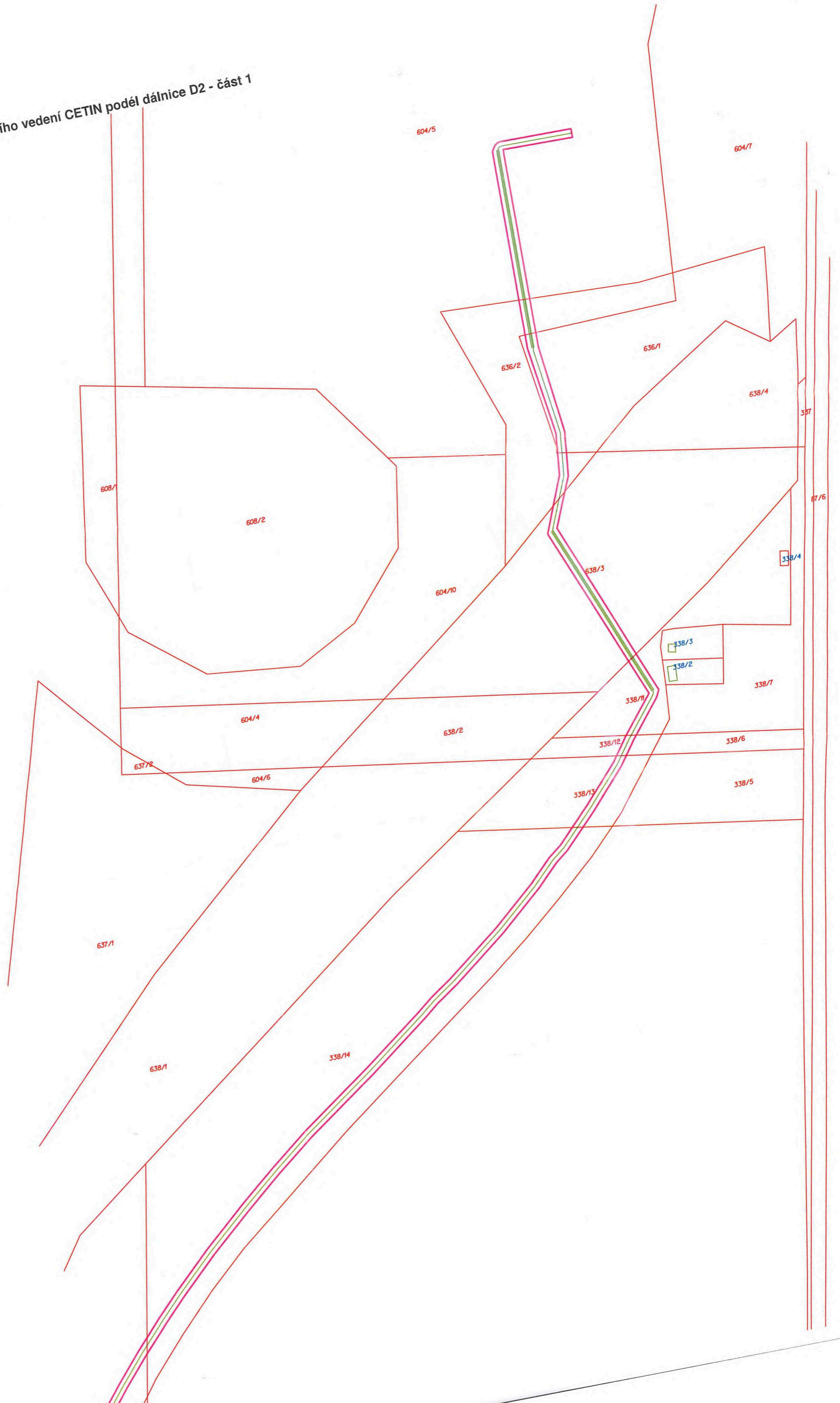
365/16

360/59

2003/1

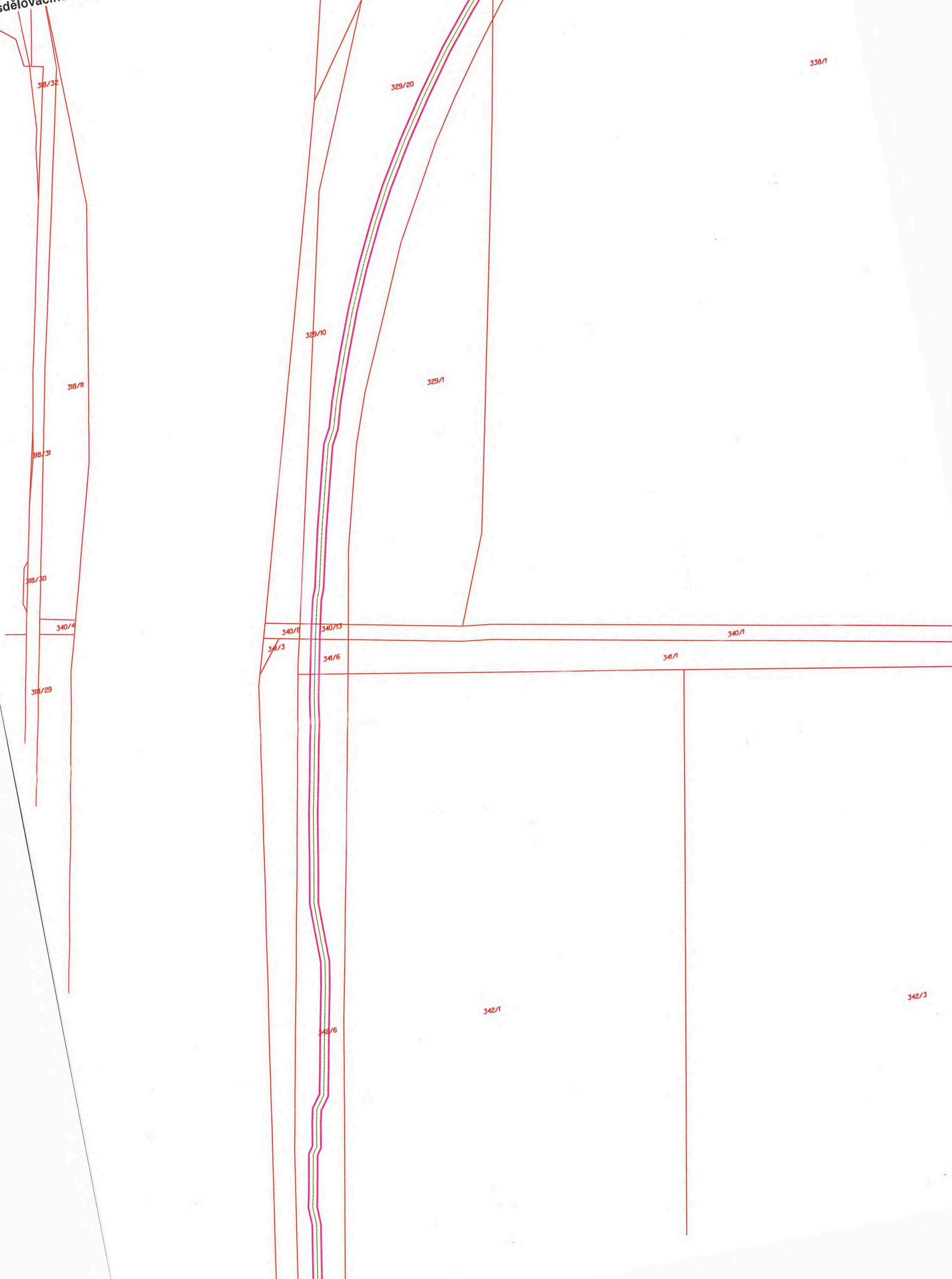


SO 451 Přeložka sdělovacího vedení CETIN podél dálnice D2 - část 1



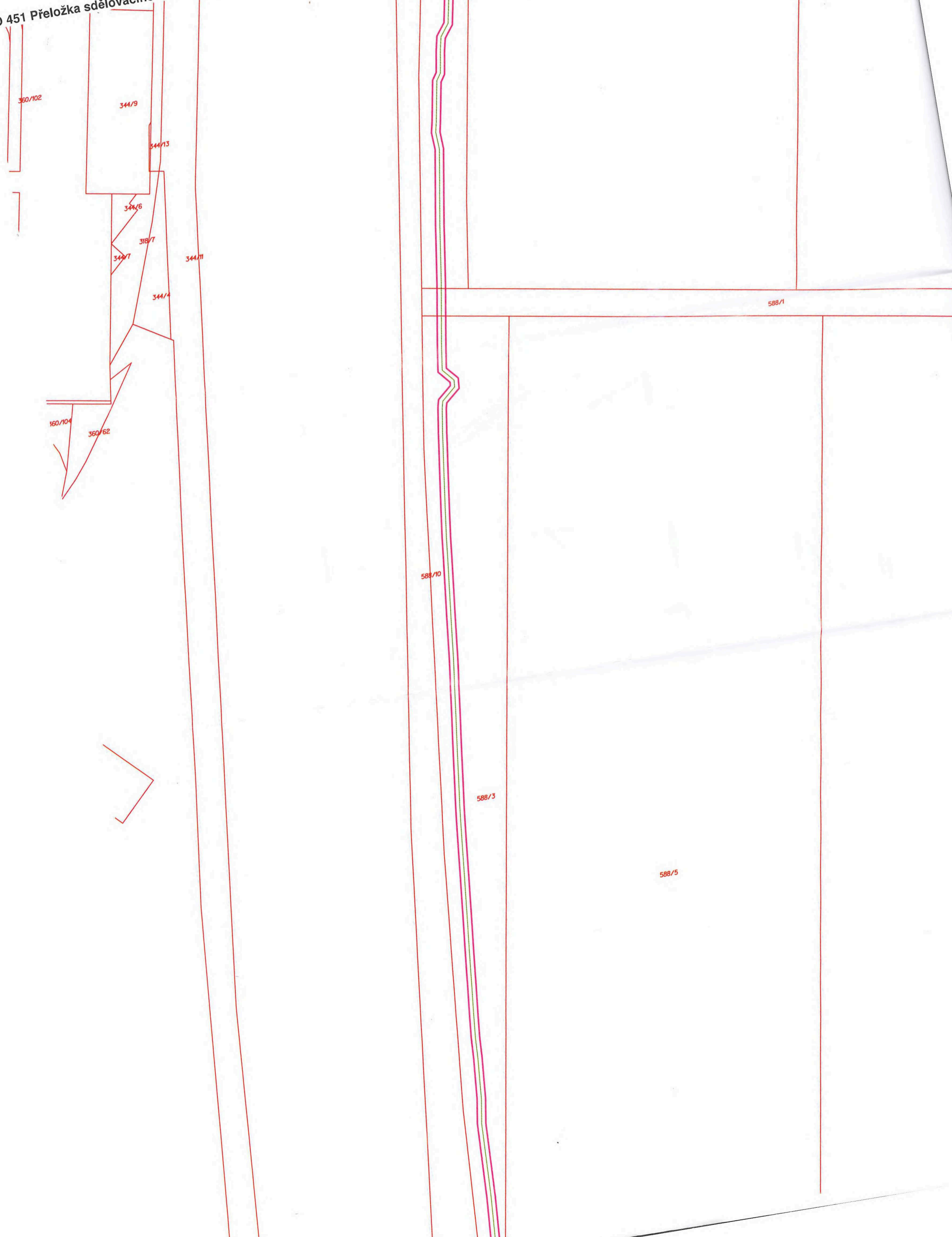
SO 451 Přeložka sdělovacího vedení CETIN podél dálnice D2 - část 2

7





SO 451 Přeložka sdělovacího vedení CETIN podél dálnice D2 - část 3



SO 451 Přeložka sdělovacího vedení CETIN podél dálnice D2 - část 4

