

KUPNÍ SMLOUVA
ev.č.: 62-2-9062/2023

dle § 2079 a násl. zákona č. 89/2012 Sb., občanský zákoník, ve znění pozdějších předpisů (dále jen „občanský zákoník“)

uzavřená níže uvedeného dne, měsíce a roku mezi smluvními stranami

Prodávající:

Pneu Hnídek s.r.o.

se sídlem: Knoflíková 2814/8a, 466 01 Jablonec nad Nisou



IČO: 25497561

DIČ: CZ25497561



ID DS: x5rtsbs

zapsaná v obchodním rejstříku vedeným Krajským soudem v Ústí nad Labem, oddíl C, vložka 21089

(dále jen „prodávající“)

a

Kupující:

Česká republika –

se sídlem:

zastoupená:

IČO:

DIČ:

bankovní spojení:

číslo účtu:

ID DS:

Hasičský záchranný sbor Jihomoravského kraje

Zubatého 685/1, 614 00 Brno-sever

plk. Ing. Jiřím Pelikánem, ředitelem HZS JHM

70884099

není plátce

Česká národní banka, pobočka Brno

10039881/0710

ybiaiuv

pověřený pracovník v místě dodání:

mobil:

e-mail:



(dále jen „kupující“)


V.**Všeobecné dodací podmínky**

1. Kupující nabývá vlastnictví ke zboží jeho převzetím od dopravce v místě plnění.
2. Prodávající je povinen dodat pneumatiky v množství, druhu a jakosti (technická specifikace) za dodržení podmínek sjednaných v rámcové dohodě a této kupní smlouvě.

VI.**Technické a platební podmínky**

1. Všechny dodávané pneumatiky budou homologované.
2. Pneumatiky dodávané dle této kupní smlouvy nebudou v době převzetí kupujícím starší 2 let.
3. Prodávající je oprávněn fakturovat kupní cenu až po dodání a potvrzení převzetí zboží kupujícím na základě dodacího listu a po odstranění všech případných vad a nedodělků ze strany prodávajícího. Prodávající fakturu vystaví do 14 dnů po řádném převzetí zboží kupujícím.
4. Faktura musí obsahovat číslo jednacích kupní smlouvy, číslo jednacích rámcové, ke které se dodávka vztahuje a všechny údaje uvedené v § 29 zákona č. 235/2004 Sb., o dani z přidané hodnoty, ve znění pozdějších předpisů a údaje uvedené v § 435 občanského zákoníku.
5. V případě doručení elektronických faktur musejí být faktury ve formátech:
 - UBL 2.1 ISO/IEC 19845:2015 či UN/CEFACT CII (Cross Industry Invoice),
 - ISDOC/ISDOCX (Information System Document) verze 5.2 a vyšší,
 - nebo bude akceptovatelný i elektronický formát PDF/A, a to za podmínky bude-li tento dokument doručen prostřednictvím datové schránky,
 - nebo pokud se dohodne prodávající s kupujícím jinak.
6. Faktura je splatná do 30 kalendářních dnů ode dne jejího doručení kupujícím *(nebo splatná 60 kalendářních dnů dle čl. 10.6 rámcové dohody)*.
7. Faktura se považuje za proplacenou okamžikem odepsání fakturované částky z účtu kupujícího ve prospěch účtu prodávajícího.
8. Kupující je oprávněn do data splatnosti vrátit fakturu, která neobsahuje požadované náležitosti, není doložena kopií potvrzeného dodacího listu, která obsahuje jiné cenové údaje nebo jiný druh plnění než dohodnuté v této kupní smlouvě. Důvodným vrácením faktury přestává běžet původní lhůta splatnosti. Nová lhůta splatnosti nové (opravené) faktury začíná znovu běžet ode dne jejího doručení kupujícím.
9. Zálohu kupující neposkytuje.

VII. Záruka

1. Prodávající prohlašuje, že zaručuje dohodnuté vlastnosti dodávaného zboží po dobu 24 měsíců ode dne jeho převzetí kupujícím.
2. Prodávající je v záruční době povinen odstranit vady do 14 dnů od data jejich oznámení, a to bezplatnou výměnou za nezávadné pneumatiky stejného druhu a ve stejném množství. Kupující uplatňuje reklamaci u prodávajícího formou e-mailové zprávy na elektronickou adresu:  Prodávající je povinen přijetí zprávy kupujícímu potvrdit.

VIII. Smluvní pokuta a úroky z prodlení

1. Nedodá-li prodávající zboží do uplynutí doby plnění dle čl. IV. této kupní smlouvy, zaplatí kupujícímu smluvní pokutu ve výši 0,05 % z ceny nedodaného předmětu plnění včetně DPH, a to za každý, i započatý den prodlení. Zaplacením smluvní pokuty nezaniká povinnost prodávajícího dodat předmět plnění kupujícímu. Případné odstoupení od této kupní smlouvy se nedotýká nároku na zaplacení smluvní pokuty.
2. Nezaplatí-li kupující kupní cenu ve lhůtě splatnosti faktury dle čl. VI. odst. 6 této kupní smlouvy, je povinen zaplatit prodávajícímu úrok z prodlení ve výši 0,05 % z neuhrazené oprávněně fakturované částky včetně DPH, a to za každý den prodlení.
3. Kupující je oprávněn požadovat na prodávajícím smluvní pokutu za nedodržení doby pro odstranění zjištěných vad na základě reklamace, a to ve výši 0,05 % z ceny reklamovaných pneumatik včetně DPH, a to za každý i započatý den prodlení. Ustanovením o smluvní pokutě není dotčeno právo oprávněné strany na náhradu škody v plné výši.
4. Smluvní pokuta a úrok z prodlení jsou splatné do 30 dnů ode dne, kdy byla povinné straně doručena písemná výzva k jejich zaplacení oprávněnou stranou, a to na účet oprávněné strany uvedený ve vymezení smluvních stran této kupní smlouvy.

IX. Odstoupení od této kupní smlouvy

1. Odstoupení od této kupní smlouvy se řídí ustanoveními § 2001 a násl. občanského zákoníku.
2. Smluvní strany pokládají za podstatné porušení této kupní smlouvy prodlení prodávajícího se splněním předmětu této kupní smlouvy ve sjednané době dle čl. IV. této kupní smlouvy nebo nedodání předmětu plnění v požadované kvalitě a množství dle této kupní smlouvy.
3. Kupující je oprávněn odstoupit od této kupní smlouvy, jestliže nabyde právní moci rozhodnutí insolvenčního soudu, jímž se osvědčuje úpadek či hrozící úpadek prodávajícího ve smyslu zákona č. 182/2006 Sb., o úpadku

a způsobech jeho řešení (insolvenční zákon), ve znění pozdějších předpisů.

X.

Řešení sporů

1. Veškeré spory mezi smluvními stranami budou řešeny nejprve smírně.
2. Nebude-li smírného řešení dosaženo, budou spory řešeny v soudním řízení.

XI.

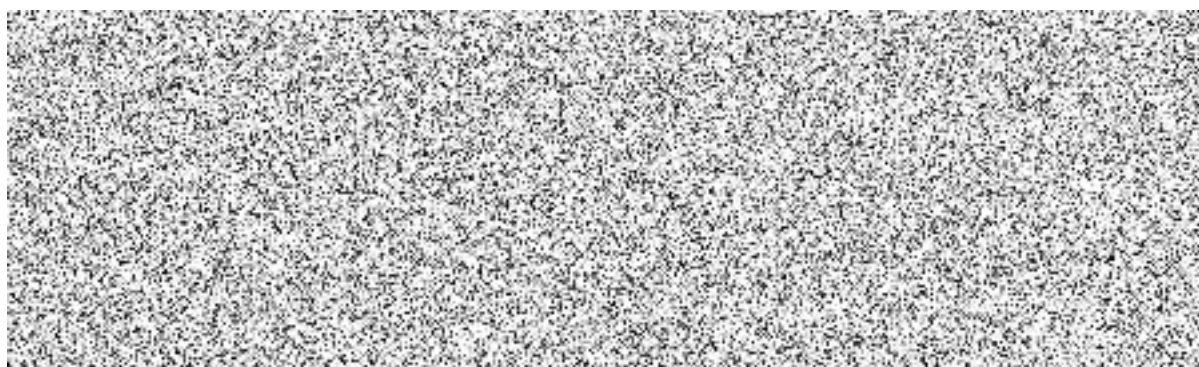
Odpovědnost za škodu

Prodávající odpovídá za škodu způsobenou vadným plněním této kupní smlouvy v rozsahu stanoveném českým právním řádem, zejména pak občanským zákoníkem.

XII.

Závěrečná ustanovení

1. Tato kupní smlouva se primárně řídí jejími ustanoveními a není-li ujednáno speciálně v této smlouvě, pak ustanoveními rámcové dohody. Není-li v této smlouvě nebo rámcové dohodě ujednáno speciálně, pak se sekundárně smluvní vztah řídí právním řádem České republiky, zejména příslušnými ustanoveními občanského zákoníku.
2. Smluvní strany uzavírají tuto kupní smlouvu v souladu se zákonem č. 110/2019 Sb., o zpracování osobních údajů, a podle Nařízení Evropského parlamentu a Rady (EU) 2016/679 ze dne 27. dubna 2016 o ochraně fyzických osob v souvislosti se zpracováním osobních údajů a o volném pohybu těchto údajů a o zrušení směrnice 95/46/ES (obecné nařízení o ochraně osobních údajů).
3. Tato kupní smlouva nabývá platnosti dnem uzavření a účinnosti dnem uveřejnění v registru smluv.
4. Tato kupní smlouva může být měněna nebo doplňována jen písemnými, očíslovanými dodatky odsouhlasenými oběma smluvními stranami, které se stanou nedílnou součástí této kupní smlouvy.
5. Tato kupní smlouva je vyhotovena v elektronické podobě. Obě smluvní strany prohlašují, že tato kupní smlouva nebyla uzavřena v tísni, ani za jednostranně nevýhodných podmínek a na důkaz toho připojují své elektronické podpisy.
6. Nedílnou součástí této kupní smlouvy je Příloha č. 1 - předmět plnění.



MIMO RS

PNEU	výrobce/typ dezénu (označení pneumatiky)	Množství	JC bez DPH	JC s DPH	CC bez DPH	DPH (sazba 21%)	CC s DPH	Schválení náhrad vůči RS
185/60 R15 zimní, rychlostní index H (210 km/h), index nosnosti 84	185/60 R15 84 H NEXEN Winguard SnowG 2							
205/55 R16 celoroční, rychlostní index W (270 km/h), index nosnosti 94 v indexu W se nevyřábí	205/55/16 94V MICHELIN CROSSCLIMATE 2 XL							Schváleno HZS JHM
195/65 R 15 zimní, rychlostní index H (210 km/h), index nosnosti 91	NOKIAN SNOWPROOF náhrada DUNLOP WINTER SPORT 5							Schváleno HZS JHM
215/55 R17 zimní, rychlostní index V (240 km/h), index nosnosti 94	MICHELIN ALPIN A6 náhrada MICHELIN ALPIN 5 AO							Schváleno HZS JHM
225/50 R18 celoroční, rychlostní index W (270 km/h), index nosnosti 95	225/50/18 95W MICHELIN CROSSCLIMATE 2 SUV							
175/70 R14 zimní, rychlostní index T (190 km/h), index nosnosti 88	175/70/14 88T GOODYEAR ULTRA GRIP 9+ XL							
205/55 R16 zimní, rychlostní index V (240 km/h), index nosnosti 91	ROTALLA S130							
205/65 R16C zimní, rychlostní index T (190 km/h), index nosnosti 107	MAXXIS VANSMART WL2 náhrada SAVA ESKIMO LT							Schváleno HZS JHM
215/60 R16 zimní, rychlostní index H (210 km/h), index nosnosti 95	215/60/16 99H ROTALLA S130 XL náhrada vyšší index							Schváleno HZS JHM
255/70 R16 zimní, rychlostní index T (190 km/h), index nosnosti 111	COOPER WEATHERMASTER WSC							
225/60 R16 C, 105/103 T (101H) zimní	225/60R16 105/103T, Falken, EUROWINTER VAN01							
155/70 R 13 75N zimní V N SE NEVYRÁBÍ	155/70/13 75T SAVA ESKIMO S3+							Schváleno HZS JHM
165/70 R 13 79N zimní v N SE NEVYRÁBÍ	165/70/13 79T SAVA ESKIMO S3+							Schváleno HZS JHM
255/60R19, M+S, rychlostní index V, index nosnosti 113 zimní	255/60/19 113V GOODYEAR ULTRAGRIP PERFORMANCE + SUV XL							
235/65 R19, M+S, rychlostní index V, index nosnosti 109 celoroční	MAXXIS PREMISTRA ALL SEASON AP3 SUV							
165/70 R13, rychlostní index N, index nosnosti 83 zimní V N SE NEVYRÁBÍ	165/70R13 83T, Maxxis, WP05							Schváleno HZS JHM
185/R14C, rychlostní index N, index nosnosti 104/102 zimní	185/14C 102R SAVA ESKIMO LT							
165/80 R13C, rychlostní index J, index nosnosti 93 zimní, V J SE NEVYRÁBÍ	165/80/13 83T BARUM POLARIS 3							Schváleno HZS JHM
155 R 13 C 90/88N zimní	155/13C 90/88R NEXEN WINGUARD WT1							
CELKEM:								100

