

Příloha č. 1: Seznam pozemků

Katastrální území	Číslo parcely	Pronajatá výměra (m ²)	Druh pozemku
Březí u Týna nad Vltavou (613941)	KN 520/77	98	trvalý travní porost
Březí u Týna nad Vltavou (613941)	KN 589/10	215	ostatní plocha
Březí u Týna nad Vltavou (613941)	KN 594/29	5566	orná půda
Březí u Týna nad Vltavou (613941)	KN 594/40	3072	orná půda
Březí u Týna nad Vltavou (613941)	KN 594/45	30	orná půda
Březí u Týna nad Vltavou (613941)	KN 595/8	23139	orná půda
Březí u Týna nad Vltavou (613941)	KN 613/8	28	trvalý travní porost
Březí u Týna nad Vltavou (613941)	KN 613/9	6	trvalý travní porost
Březí u Týna nad Vltavou (613941)	KN 616/9	151	orná půda
Březí u Týna nad Vltavou (613941)	KN 620/14	166	orná půda
Březí u Týna nad Vltavou (613941)	KN 670/27	6	orná půda
Březí u Týna nad Vltavou (613941)	KN 670/28	51	orná půda
Březí u Týna nad Vltavou (613941)	KN 670/39	3	orná půda
Březí u Týna nad Vltavou (613941)	KN 675/11	649	orná půda
Březí u Týna nad Vltavou (613941)	KN 756/1	35	orná půda
Březí u Týna nad Vltavou (613941)	KN 756/20	84	orná půda
Březí u Týna nad Vltavou (613941)	KN 756/21	1327	orná půda
Březí u Týna nad Vltavou (613941)	KN 756/22	61	orná půda
Březí u Týna nad Vltavou (613941)	KN 773/1	21	orná půda
Březí u Týna nad Vltavou (613941)	KN 773/2	30	orná půda
Březí u Týna nad Vltavou (613941)	KN 773/12	116	orná půda
Březí u Týna nad Vltavou (613941)	KN 780/20	44	orná půda
Březí u Týna nad Vltavou (613941)	KN 780/29	100	orná půda
Březí u Týna nad Vltavou (613941)	KN 780/31	328	orná půda
Březí u Týna nad Vltavou (613941)	KN 780/37	2241	orná půda
Březí u Týna nad Vltavou (613941)	KN 780/45	8659	orná půda
Březí u Týna nad Vltavou (613941)	KN 780/49	1086	orná půda
Březí u Týna nad Vltavou (613941)	KN 780/54	11	trvalý travní porost
Březí u Týna nad Vltavou (613941)	KN 780/56	6980	trvalý travní porost
Březí u Týna nad Vltavou (613941)	KN 780/58	11	orná půda
Březí u Týna nad Vltavou (613941)	KN 805/9	29	orná půda
Březí u Týna nad Vltavou (613941)	KN 884/7	17	orná půda
Březí u Týna nad Vltavou (613941)	KN 900/22	675	orná půda
Březí u Týna nad Vltavou (613941)	KN 933/20	982	orná půda
Březí u Týna nad Vltavou (613941)	KN 933/28	379	orná půda
Březí u Týna nad Vltavou (613941)	KN 933/53	3	trvalý travní porost
Březí u Týna nad Vltavou (613941)	KN 954/30	7919	orná půda
Březí u Týna nad Vltavou (613941)	KN 954/35	184	ostatní plocha
Březí u Týna nad Vltavou (613941)	KN 954/46	72	orná půda
Březí u Týna nad Vltavou (613941)	KN 971/5	28	trvalý travní porost
Březí u Týna nad Vltavou (613941)	KN 971/20	575	orná půda
Březí u Týna nad Vltavou (613941)	KN 977/40	3042	orná půda
Březí u Týna nad Vltavou (613941)	KN 977/79	232	orná půda
Březí u Týna nad Vltavou (613941)	KN 996/2	48	trvalý travní porost
Březí u Týna nad Vltavou (613941)	KN 1010/10	2127	orná půda
Březí u Týna nad Vltavou (613941)	KN 1065/3	1398	ostatní plocha
Březí u Týna nad Vltavou (613941)	KN 1066	649	orná půda

Březí u Týna nad Vltavou (613941)	KN 1069/33	824	ostatní plocha
Březí u Týna nad Vltavou (613941)	KN 1073	2441	orná půda
Březí u Týna nad Vltavou (613941)	KN 1074/2	15	ostatní plocha
Březí u Týna nad Vltavou (613941)	KN 1074/3	63	ostatní plocha
Březí u Týna nad Vltavou (613941)	KN 1076/6	3530	ostatní plocha
Březí u Týna nad Vltavou (613941)	KN 1077/11	1401	ostatní plocha
Březí u Týna nad Vltavou (613941)	KN 1078/6	11	ostatní plocha
Březí u Týna nad Vltavou (613941)	KN 1091/4	717	ostatní plocha
Březí u Týna nad Vltavou (613941)	KN 1095/5	61	ostatní plocha
Březí u Týna nad Vltavou (613941)	KN 1095/6	7	ostatní plocha
Březí u Týna nad Vltavou (613941)	KN 1121/13	509	ostatní plocha
Doubrava nad Vltavou (631124)	KN 250/12	70	orná půda
Doubrava nad Vltavou (631124)	KN 250/13	10	orná půda
Doubrava nad Vltavou (631124)	KN 621/26	3	orná půda
Doubrava nad Vltavou (631124)	KN 621/28	119	orná půda
Doubravka u Týna nad Vltavou (654043)	KN 2425/17	91	orná půda
Doubravka u Týna nad Vltavou (654043)	KN 2494/4	555	orná půda
Doubravka u Týna nad Vltavou (654043)	KN 2620/11	428	orná půda
Doubravka u Týna nad Vltavou (654043)	KN 2620/12	8	orná půda
Doubravka u Týna nad Vltavou (654043)	KN 2620/13	1316	orná půda
Doubravka u Týna nad Vltavou (654043)	KN 4488/1	319	ostatní plocha
Doubravka u Týna nad Vltavou (654043)	KN 4490/6	68	ostatní plocha
Doubravka u Týna nad Vltavou (654043)	KN 4490/7	76	ostatní plocha
Doubravka u Týna nad Vltavou (654043)	KN 4490/8	14	ostatní plocha
Doubravka u Týna nad Vltavou (654043)	KN 4493/1	100	ostatní plocha
Hosty (646016)	KN 1011/30	12	orná půda
Hosty (646016)	KN 1011/31	350	orná půda
Hosty (646016)	KN 1011/34	43	orná půda
Hosty (646016)	KN 1078/4	193	trvalý travní porost
Hosty (646016)	KN 1225/2	451	trvalý travní porost
Hosty (646016)	KN 1225/20	12	trvalý travní porost
Hosty (646016)	KN 1869/37	262	orná půda
Hosty (646016)	KN 2262/54	224	orná půda
Hosty (646016)	KN 2262/55	15	orná půda
Hosty (646016)	KN 2262/56	41	orná půda
Hosty (646016)	KN 3014/37	268	orná půda
Hosty (646016)	KN 3024/12	190	orná půda
Knín (613959)	KN 62/18	610	orná půda
Knín (613959)	KN 67/14	3	orná půda
Knín (613959)	KN 67/15	7	trvalý travní porost
Koloděje nad Lužnicí (668516)	KN 272/8	55	orná půda
Koloměřice (654060)	KN 4463/33	13	ostatní plocha
Koloměřice (654060)	KN 4466/13	2	ostatní plocha
Koloměřice (654060)	KN 4466/37	10	ostatní plocha
Koloměřice (654060)	KN 4466/45	2	ostatní plocha
Koloměřice (654060)	KN 4466/46	10	ostatní plocha
Kočín (613967)	KN 101/5	1226	orná půda
Kočín (613967)	KN 148/5	236	trvalý travní porost
Kočín (613967)	KN 170/5	98	trvalý travní porost
Kočín (613967)	KN 170/52	93	trvalý travní porost

Kočín (613967)	KN 170/53	93	trvalý travní porost
Kočín (613967)	KN 313/22	23	trvalý travní porost
Kočín (613967)	KN 357/44	1374	orná půda
Kočín (613967)	KN 367/4	140	trvalý travní porost
Kočín (613967)	KN 463/26	3534	orná půda
Kočín (613967)	KN 565/37	1356	orná půda
Kočín (613967)	KN 704/44	2016	orná půda
Kočín (613967)	KN 704/64	2124	orná půda
Kočín (613967)	KN 704/85	263	orná půda
Kočín (613967)	KN 804/23	20	orná půda
Kočín (613967)	KN 804/26	4894	orná půda
Kočín (613967)	KN 885/20	3721	orná půda
Kočín (613967)	KN 988/6	21	ostatní plocha
Kočín (613967)	KN 1004/1	689	orná půda
Kočín (613967)	KN 1053	1347	orná půda
Kočín (613967)	KN 1054	1813	orná půda
Kočín (613967)	KN 1058/5	451	orná půda
Kočín (613967)	KN 1058/16	1835	orná půda
Kočín (613967)	KN 1083	109	trvalý travní porost
Kočín (613967)	KN 1090/40	72	ostatní plocha
Kočín (613967)	KN 1094/2	494	orná půda
Kočín (613967)	KN 1101	134	trvalý travní porost
Kočín (613967)	KN 1110	1021	orná půda
Kočín (613967)	KN 1111	285	orná půda
Kočín (613967)	KN 1112	1363	orná půda
Litoradlice (685828)	KN 379/5	768	orná půda
Litoradlice (685828)	KN 379/6	84	orná půda
Litoradlice (685828)	KN 473/3	37	orná půda
Temelín (765805)	KN 1726/10	59	ostatní plocha
Temelínec (765813)	KN 117/19	384	orná půda
Temelínec (765813)	KN 117/36	28	orná půda
Temelínec (765813)	KN 185/11	51	trvalý travní porost
Temelínec (765813)	KN 200/57	1349	orná půda
Temelínec (765813)	KN 246/37	6175	orná půda
Temelínec (765813)	KN 335/18	138	trvalý travní porost
Temelínec (765813)	KN 351/11	26	trvalý travní porost
Temelínec (765813)	KN 570/31	478	orná půda
Temelínec (765813)	KN 570/33	5966	orná půda
Temelínec (765813)	KN 855/32	6238	orná půda
Temelínec (765813)	KN 855/53	114	trvalý travní porost
Temelínec (765813)	KN 1198/32	910	orná půda
Temelínec (765813)	KN 1283/29	6396	orná půda
Temelínec (765813)	KN 1299/24	198	trvalý travní porost
Temelínec (765813)	KN 1302/32	12	trvalý travní porost
Temelínec (765813)	KN 1323	1298	orná půda
Temelínec (765813)	KN 1331	509	orná půda
Temelínec (765813)	KN 1337	218	orná půda
Zvěrkovice u Týna nad Vltavou (614009)	KN 2403/6	38	trvalý travní porost
Zvěrkovice u Týna nad Vltavou (614009)	KN 2403/7	176	trvalý travní porost
Zvěrkovice u Týna nad Vltavou (614009)	KN 2439/4	8	orná půda

Zvěrkovice u Týna nad Vltavou (614009)	KN 2439/6	32	orná půda
Zvěrkovice u Týna nad Vltavou (614009)	KN 2439/7	19	orná půda
Zvěrkovice u Týna nad Vltavou (614009)	KN 2439/9	5	orná půda

Příloha pachtovní smlouvy č. 62N23/05 – výpočet pachtovného

Variabilní symbol: 6212305

Uzavřeno:

Roční pacht: **49 810 Kč**

Datum tisku: 06.09.2023

Účinná od:

Pachtýři:**Název****Adresa**

Miroslav Daňhel s.r.o.

Havlíčková 205, 37501 Týn nad Vltavou

Nemovitosti:

Pozn.	Parcela	/	Díl	Skp.	Kult.	Číslo LV	Typ sazby	Cena [Kč]	Výměra [m ²]	%	Inflace	Pacht [Kč]
Katastr: Březí u Týna nad Vltavou												
	520	77	2	7	10002	pc/ha	57 700,00 Kč	98	5,8			32,80
	589	10	2	14	10002	pc/ha	57 700,00 Kč	215	5,8			71,95
	594	29	2	2	10002	pc/ha	57 700,00 Kč	5 566	5,8			1 862,72
	594	40	2	2	10002	pc/ha	57 700,00 Kč	3 072	5,8			1 028,08
	594	45	2	2	10002	pc/ha	57 700,00 Kč	30	5,8			10,04
	595	8	2	2	10002	pc/ha	57 700,00 Kč	23 139	5,8			7 743,70
	613	8	2	7	10002	pc/ha	57 700,00 Kč	28	5,8			9,37
	613	9	2	7	10002	pc/ha	57 700,00 Kč	6	5,8			2,01
	616	9	2	2	10002	pc/ha	57 700,00 Kč	151	5,8			50,53
	620	14	2	2	10002	pc/ha	57 700,00 Kč	166	5,8			55,55
	670	27	2	2	10002	pc/ha	57 700,00 Kč	6	5,8			2,01
	670	28	2	2	10002	pc/ha	57 700,00 Kč	51	5,8			17,07
	670	39	2	2	10002	pc/ha	57 700,00 Kč	3	5,8			1,00
	675	11	2	2	10002	pc/ha	57 700,00 Kč	649	5,8			217,19
	756	1	2	2	10002	pc/ha	57 700,00 Kč	35	5,8			11,71
	756	20	2	2	10002	pc/ha	57 700,00 Kč	84	5,8			28,11
	756	21	2	2	10002	pc/ha	57 700,00 Kč	1 327	5,8			444,09
	756	22	2	2	10002	pc/ha	57 700,00 Kč	61	5,8			20,41
	773	1	2	2	10002	pc/ha	57 700,00 Kč	21	5,8			7,03
	773	2	2	2	10002	pc/ha	57 700,00 Kč	30	5,8			10,04
	773	12	2	2	10002	pc/ha	57 700,00 Kč	116	5,8			38,82
	780	20	2	2	10002	pc/ha	57 700,00 Kč	44	5,8			14,73
	780	29	2	2	10002	pc/ha	57 700,00 Kč	100	5,8			33,47
	780	31	2	2	10002	pc/ha	57 700,00 Kč	328	5,8			109,77
	780	37	2	2	10002	pc/ha	57 700,00 Kč	2 241	5,8			749,97
	780	45	2	2	10002	pc/ha	57 700,00 Kč	8 659	5,8			2 897,82
	780	49	2	2	10002	pc/ha	57 700,00 Kč	1 086	5,8			363,44
	780	54	2	7	10002	pc/ha	57 700,00 Kč	11	5,8			3,68
	780	56	2	7	10002	pc/ha	57 700,00 Kč	6 980	5,8			2 335,93

Příloha pachtovní smlouvy č. 62N23/05 – výpočet pachtovného

Variabilní symbol: 6212305

Uzavřeno:

Roční pacht: **49 810 Kč**

Datum tisku: 06.09.2023

Účinná od:

780	58	2	2 10002	pc/ha	57 700,00 Kč	11	5,8	3,68
805	9	2	2 10002	pc/ha	57 700,00 Kč	29	5,8	9,71
884	7	2	2 10002	pc/ha	57 700,00 Kč	17	5,8	5,69
900	22	2	2 10002	pc/ha	57 700,00 Kč	675	5,8	225,90
933	20	2	2 10002	pc/ha	57 700,00 Kč	982	5,8	328,64
933	28	2	2 10002	pc/ha	57 700,00 Kč	379	5,8	126,84
933	53	2	7 10002	pc/ha	57 700,00 Kč	3	5,8	1,00
954	30	2	2 10002	pc/ha	57 700,00 Kč	7 919	5,8	2 650,17
954	35	2	14 10002	pc/ha	57 700,00 Kč	184	5,8	61,58
954	46	2	2 10002	pc/ha	57 700,00 Kč	72	5,8	24,10
971	5	2	7 10002	pc/ha	57 700,00 Kč	28	5,8	9,37
971	20	2	2 10002	pc/ha	57 700,00 Kč	575	5,8	192,43
977	40	2	2 10002	pc/ha	57 700,00 Kč	3 042	5,8	1 018,04
977	79	2	2 10002	pc/ha	57 700,00 Kč	232	5,8	77,64
996	2	2	7 10002	pc/ha	57 700,00 Kč	48	5,8	16,06
1010	10	2	2 10002	pc/ha	57 700,00 Kč	2 127	5,8	711,82
1065	3	2	14 10002	pc/ha	57 700,00 Kč	1 398	5,8	467,85
1066		2	2 10002	pc/ha	57 700,00 Kč	649	5,8	217,19
1069	33	2	14 10002	pc/ha	57 700,00 Kč	824	5,8	275,76
1073		2	2 10002	pc/ha	57 700,00 Kč	2 441	5,8	816,91
1074	2	2	14 10002	pc/ha	57 700,00 Kč	15	5,8	5,02
1074	3	2	14 10002	pc/ha	57 700,00 Kč	63	5,8	21,08
1076	6	2	14 10002	pc/ha	57 700,00 Kč	3 530	5,8	1 181,35
1077	11	2	14 10002	pc/ha	57 700,00 Kč	1 401	5,8	468,86
1078	6	2	14 10002	pc/ha	57 700,00 Kč	11	5,8	3,68
1091	4	2	14 10002	pc/ha	57 700,00 Kč	717	5,8	239,95
1095	5	2	14 10002	pc/ha	57 700,00 Kč	61	5,8	20,41
1095	6	2	14 10002	pc/ha	57 700,00 Kč	7	5,8	2,34
1121	13	2	14 10002	pc/ha	57 700,00 Kč	509	5,8	170,34

Celkem za katastr

82 252

27 526,45

Katastr: Doubrava nad Vltavou

250	12	2	2 10002	pc/ha	55 000,00 Kč	70	5,8	22,33
250	13	2	2 10002	pc/ha	55 000,00 Kč	10	5,8	3,19
621	26	2	2 10002	pc/ha	55 000,00 Kč	3	5,8	0,96
621	28	2	2 10002	pc/ha	55 000,00 Kč	119	5,8	37,96

Celkem za katastr

202

64,44

Katastr: Doubravka u Týna nad Vltavou

2425	17	2	2 10002	pc/ha	65 400,00 Kč	91	5,8	34,52
------	----	---	---------	-------	--------------	----	-----	-------

Příloha pachtovní smlouvy č. 62N23/05 – výpočet pachtovného

Variabilní symbol: 6212305 Uzavřeno: Roční pacht: **49 810 Kč**
Datum tisku: 06.09.2023 Účinná od:

463	26	2	2 10002	pc/ha	57 400,00 Kč	3 534	5,8	1 176,54
565	37	2	2 10002	pc/ha	57 400,00 Kč	1 356	5,8	451,44
704	44	2	2 10002	pc/ha	57 400,00 Kč	2 016	5,8	671,17
704	64	2	2 10002	pc/ha	57 400,00 Kč	2 124	5,8	707,12
704	85	2	2 10002	pc/ha	57 400,00 Kč	263	5,8	87,56
804	23	2	2 10002	pc/ha	57 400,00 Kč	20	5,8	6,66
804	26	2	2 10002	pc/ha	57 400,00 Kč	4 894	5,8	1 629,31
885	20	2	2 10002	pc/ha	57 400,00 Kč	3 721	5,8	1 238,80
988	6	2	14 10002	pc/ha	57 400,00 Kč	21	5,8	6,99
1004	1	2	2 10002	pc/ha	57 400,00 Kč	689	5,8	229,38
1053		2	2 10002	pc/ha	57 400,00 Kč	1 347	5,8	448,44
1054		2	2 10002	pc/ha	57 400,00 Kč	1 813	5,8	603,58
1058	5	2	2 10002	pc/ha	57 400,00 Kč	451	5,8	150,15
1058	16	2	2 10002	pc/ha	57 400,00 Kč	1 835	5,8	610,91
1083		2	7 10002	pc/ha	57 400,00 Kč	109	5,8	36,29
1090	40	2	14 10002	pc/ha	57 400,00 Kč	72	5,8	23,97
1094	2	2	2 10002	pc/ha	57 400,00 Kč	494	5,8	164,46
1101		2	7 10002	pc/ha	57 400,00 Kč	134	5,8	44,61
1110		2	2 10002	pc/ha	57 400,00 Kč	1 021	5,8	339,91
1111		2	2 10002	pc/ha	57 400,00 Kč	285	5,8	94,88
1112		2	2 10002	pc/ha	57 400,00 Kč	1 363	5,8	453,77
Celkem za katastr						30 845		10 268,92
Katastr: Koloděje nad Lužnicí								
272	8	2	2 10002	pc/ha	61 200,00 Kč	55	5,8	19,52
Celkem za katastr						55		19,52
Katastr: Koloměřice								
4463	33	2	14 10002	pc/ha	77 100,00 Kč	13	5,8	5,81
4466	13	2	14 10002	pc/ha	77 100,00 Kč	2	5,8	0,89
4466	37	2	14 10002	pc/ha	77 100,00 Kč	10	5,8	4,47
4466	45	2	14 10002	pc/ha	77 100,00 Kč	2	5,8	0,89
4466	46	2	14 10002	pc/ha	77 100,00 Kč	10	5,8	4,47
Celkem za katastr						37		16,53
Katastr: Litoradlice								
379	5	2	2 10002	pc/ha	43 300,00 Kč	768	5,8	192,88
379	6	2	2 10002	pc/ha	43 300,00 Kč	84	5,8	21,10
473	3	2	2 10002	pc/ha	43 300,00 Kč	37	5,8	9,29
Celkem za katastr						889		223,27
Katastr: Temelín								

Příloha pachtovní smlouvy č. 62N23/05 – výpočet pachtovného

Variabilní symbol: 6212305 Uzavřeno: Roční pacht: **49 810 Kč**
Datum tisku: 06.09.2023 Účinná od:

1726	10	2	14	10002	pc/ha	49 200,00 Kč	59	5,8	16,84
Celkem za katastr							59		16,84
Katastr: Temelínec									
117	19	2	2	10002	pc/ha	52 900,00 Kč	384	5,8	117,82
117	36	2	2	10002	pc/ha	52 900,00 Kč	28	5,8	8,59
185	11	2	7	10002	pc/ha	52 900,00 Kč	51	5,8	15,65
200	57	2	2	10002	pc/ha	52 900,00 Kč	1 349	5,8	413,90
246	37	2	2	10002	pc/ha	52 900,00 Kč	6 175	5,8	1 894,61
335	18	2	7	10002	pc/ha	52 900,00 Kč	138	5,8	42,34
351	11	2	7	10002	pc/ha	52 900,00 Kč	26	5,8	7,98
570	31	2	2	10002	pc/ha	52 900,00 Kč	478	5,8	146,66
570	33	2	2	10002	pc/ha	52 900,00 Kč	5 966	5,8	1 830,49
855	32	2	2	10002	pc/ha	52 900,00 Kč	6 238	5,8	1 913,94
855	53	2	7	10002	pc/ha	52 900,00 Kč	114	5,8	34,98
1198	32	2	2	10002	pc/ha	52 900,00 Kč	910	5,8	279,21
1283	29	2	2	10002	pc/ha	52 900,00 Kč	6 396	5,8	1 962,42
1299	24	2	7	10002	pc/ha	52 900,00 Kč	198	5,8	60,75
1302	32	2	7	10002	pc/ha	52 900,00 Kč	12	5,8	3,68
1323		2	2	10002	pc/ha	52 900,00 Kč	1 298	5,8	398,25
1331		2	2	10002	pc/ha	52 900,00 Kč	509	5,8	156,17
1337		2	2	10002	pc/ha	52 900,00 Kč	218	5,8	66,89
Celkem za katastr							30 488		9 354,33
Katastr: Zvěrkovice u Týna nad Vltavou									
2403	6	2	7	10002	pc/ha	65 100,00 Kč	38	5,8	14,35
2403	7	2	7	10002	pc/ha	65 100,00 Kč	176	5,8	66,45
2439	4	2	2	10002	pc/ha	65 100,00 Kč	8	5,8	3,02
2439	6	2	2	10002	pc/ha	65 100,00 Kč	32	5,8	12,08
2439	7	2	2	10002	pc/ha	65 100,00 Kč	19	5,8	7,17
2439	9	2	2	10002	pc/ha	65 100,00 Kč	5	5,8	1,89
Celkem za katastr							278		104,96
Celkem							150 761		49 810

Vysvětlivky k typu sazby:

pc/ha...průměrná cena za hektar

Příloha pachtovní smlouvy č. 62N23/05 – výpočet pachtovného

Variabilní symbol: 6212305 Uzavřeno: Roční pacht: **49 810 Kč**

Datum tisku: 06.09.2023 Účinná od:

Zákresy pronajatých částí pozemků

k. ú. Březí u Týna nad Vltavou

520/77



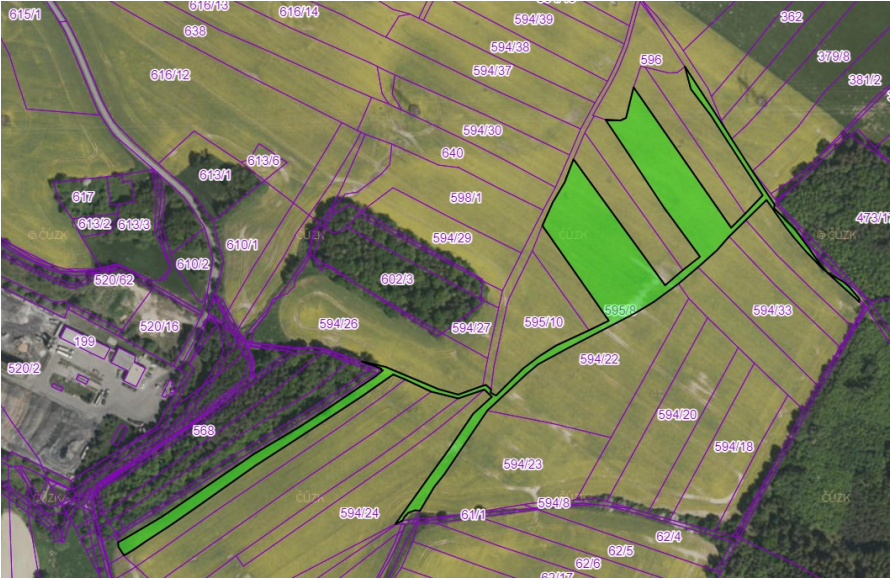
589/10



594/29



595/8



613/8



613/9



670/27



670/39



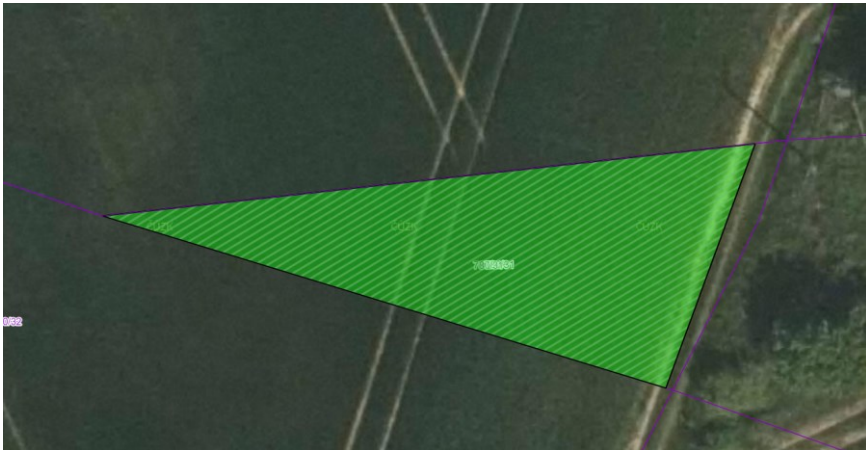
756/21



773/2



780/31



780/37



780/45



780/56



780/58



900/22



933/28



933/53



954/30



954/46



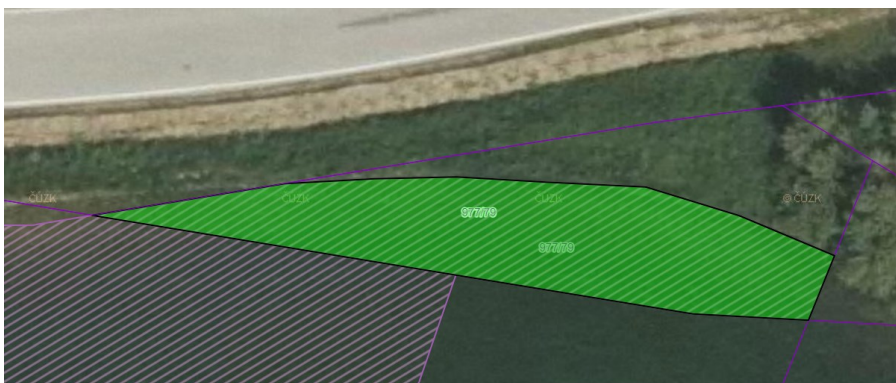
971/5



971/20



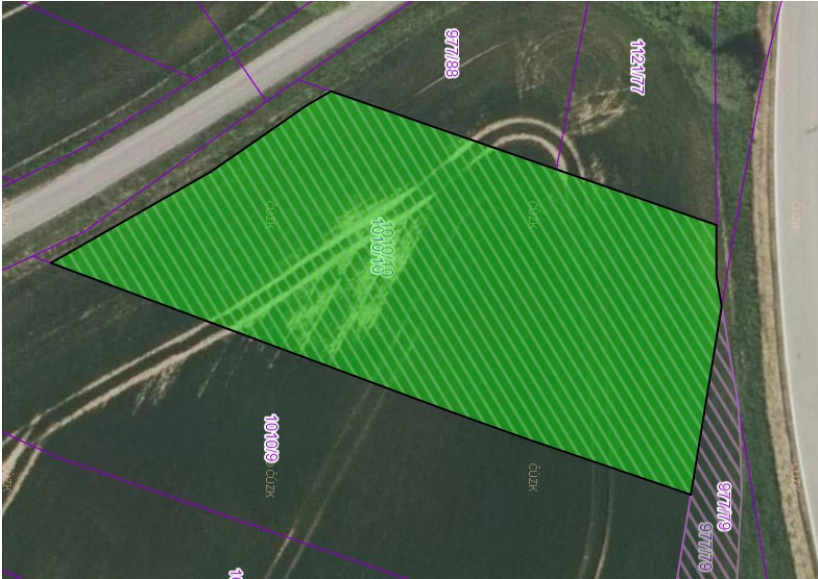
977/79



996/2



1010/10



1069/33



1074/2



1074/3



1076/6



1077/11



1078/6



1091/4



1095/5



1121/13



k. ú. Doubrava nad Vltavou

250/12



250/13



621/26



621/28



k. ú. Doubravka u Týna nad Vltavou

2494/4



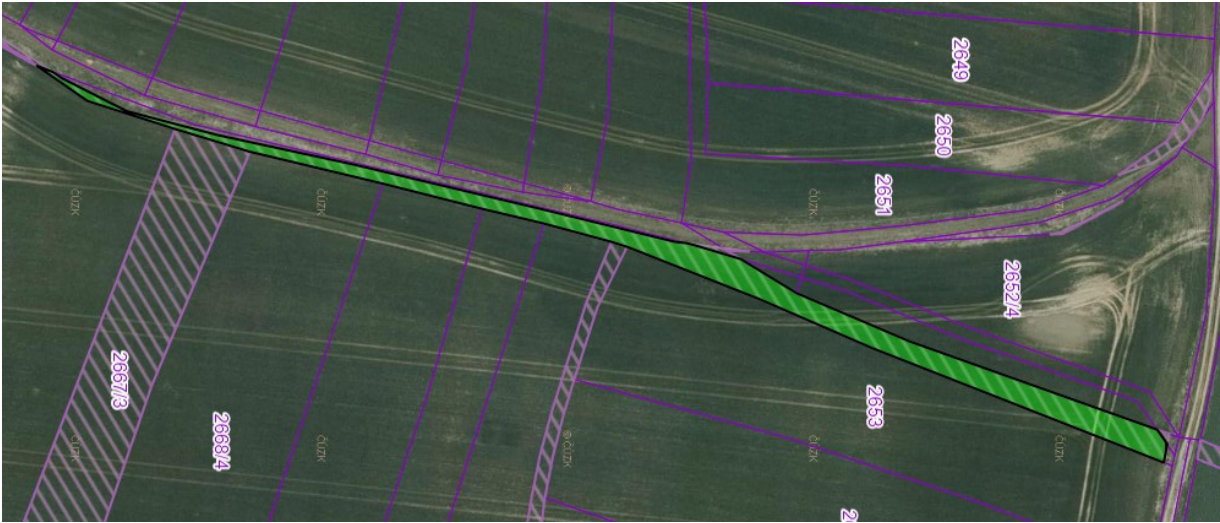
2620/11



2620/12



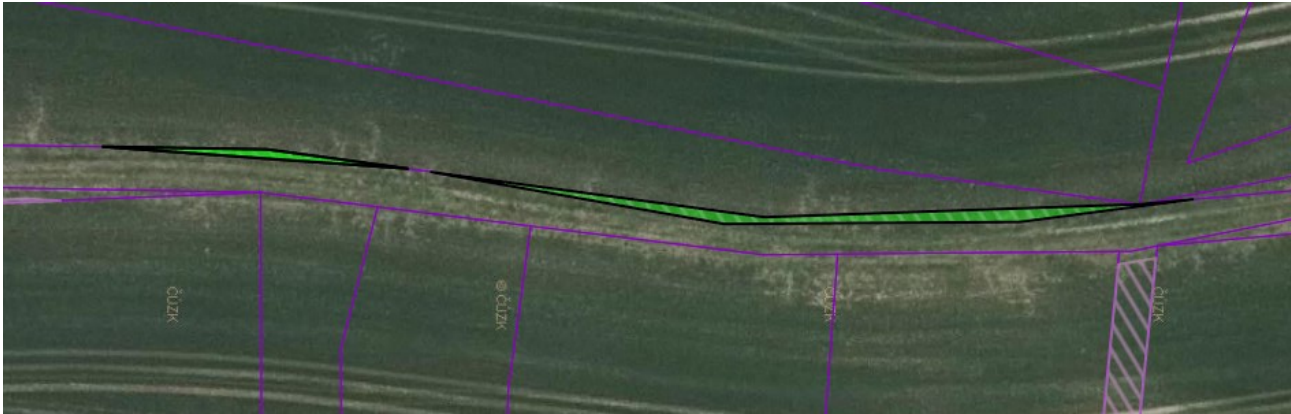
2620/13



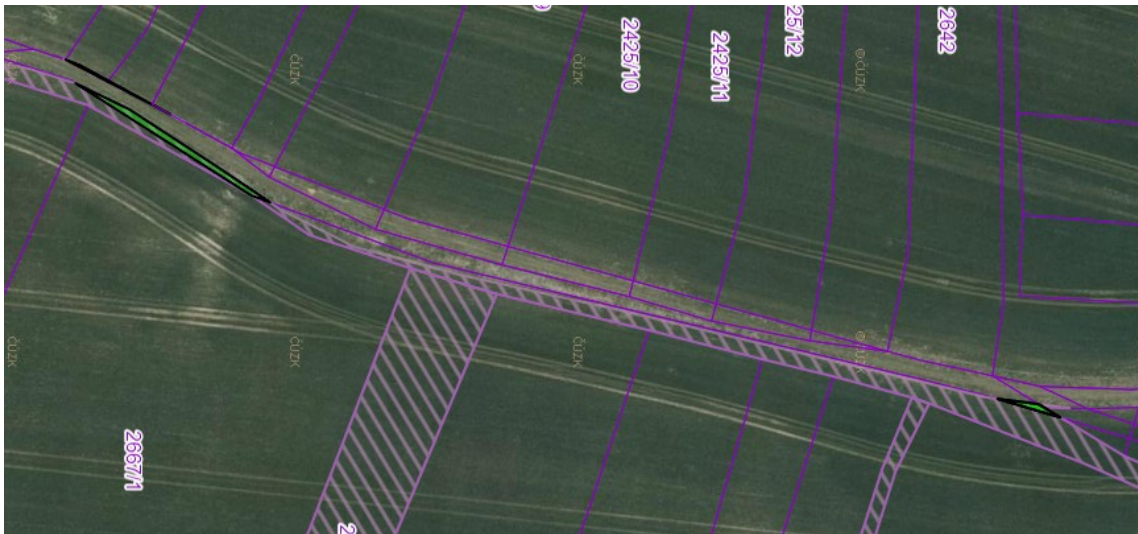
4488/1



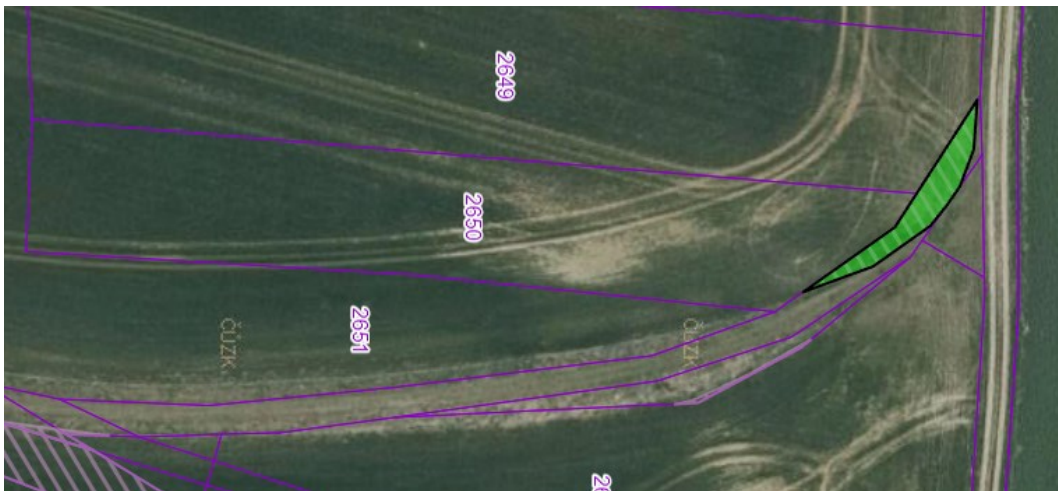
4490/6



4490/7



4493/1



k. ú. Hosty

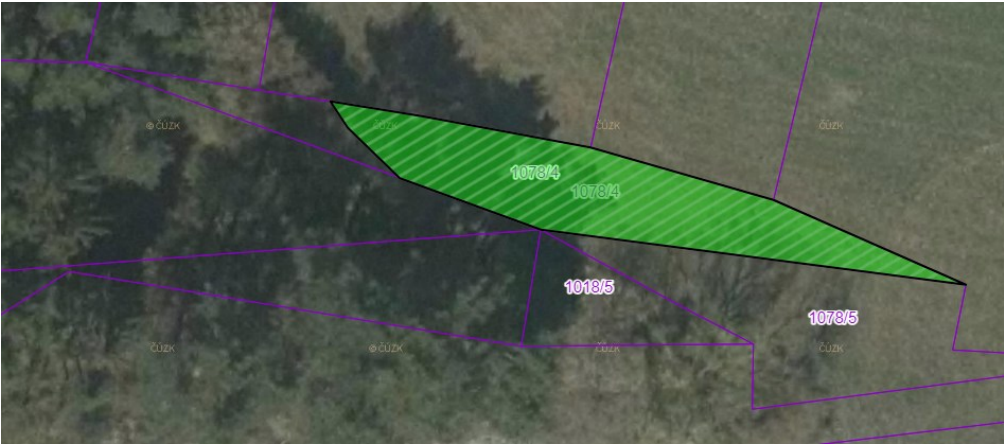
1011/30



1011/34



1078/4



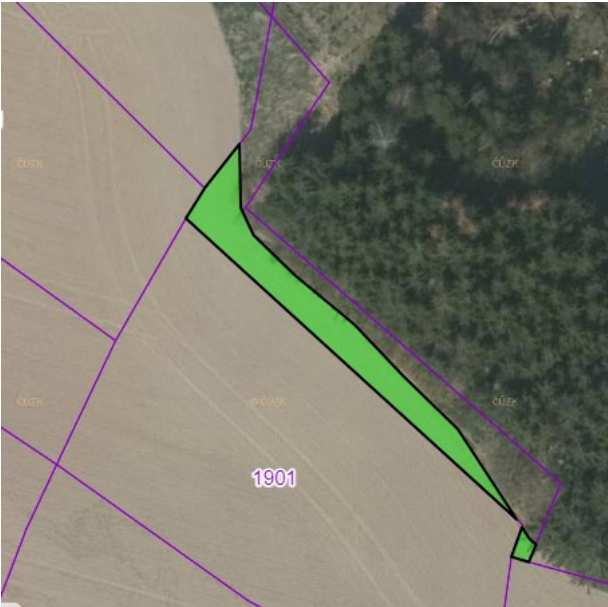
1225/2



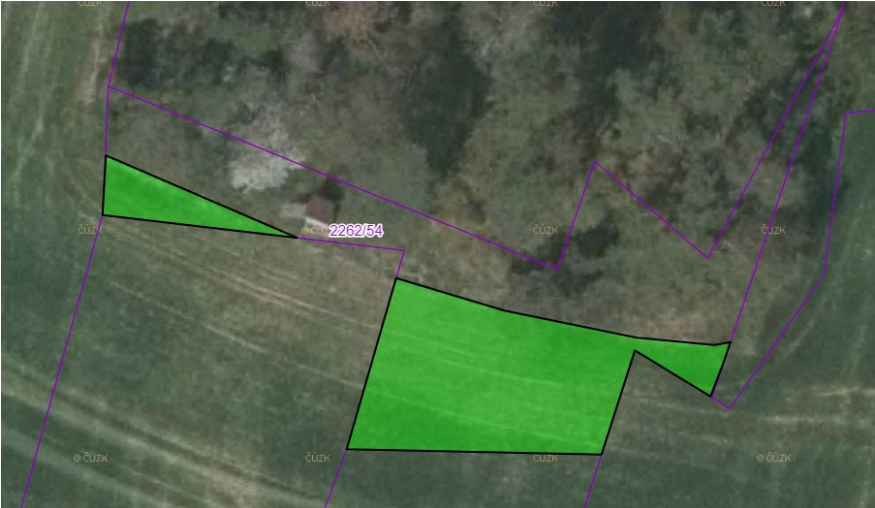
1225/20



1869/37



2262/54



2262/55



2262/56



3024/12



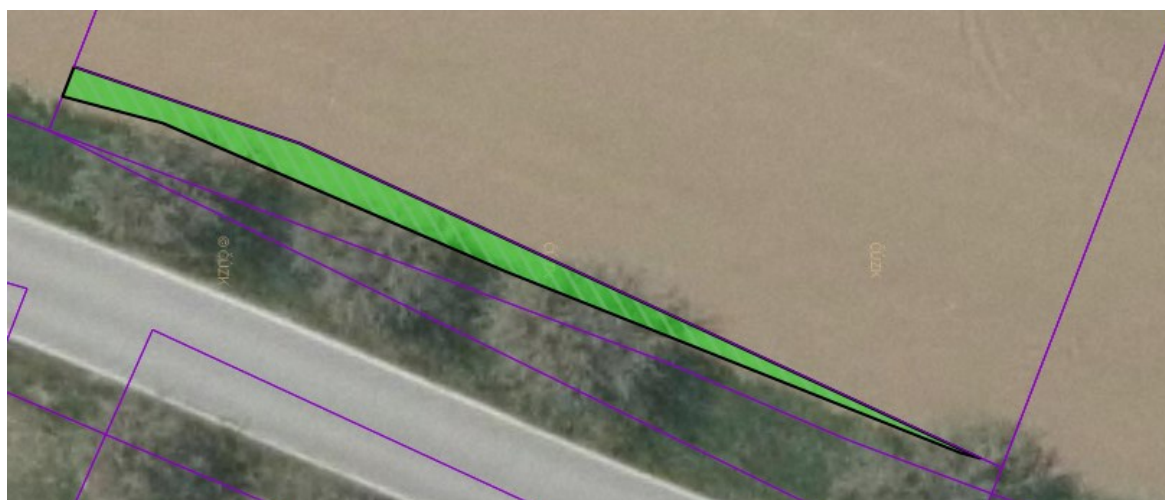
k. ú. Knín

62/18



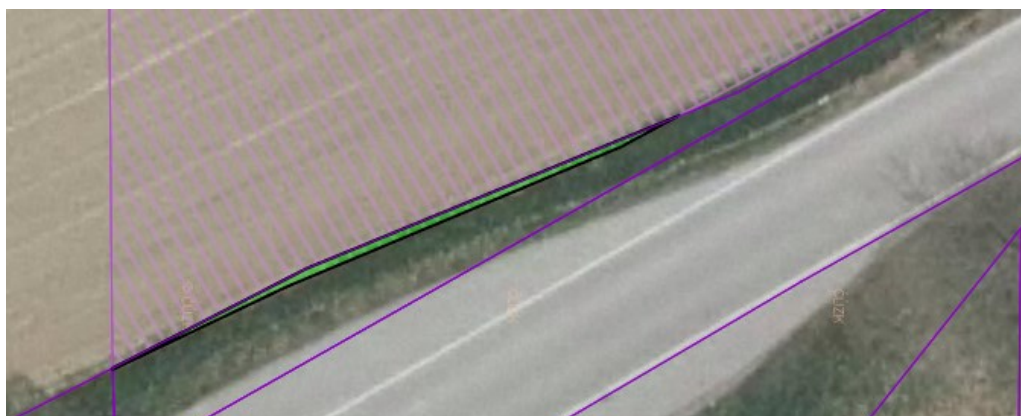
k. ú. Koloděje nad Lužnicí

272/8



k. ú. Kloměřice

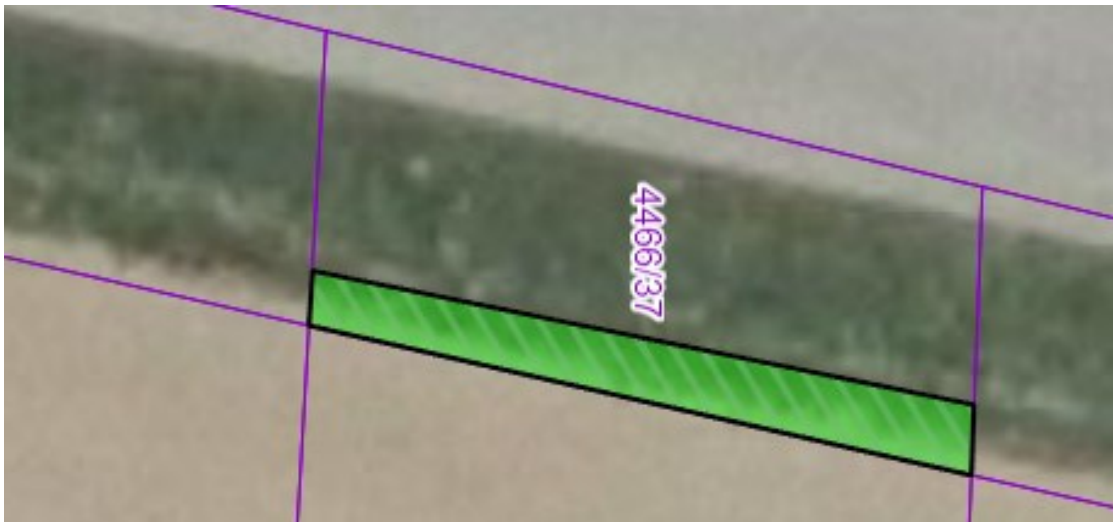
4463/33



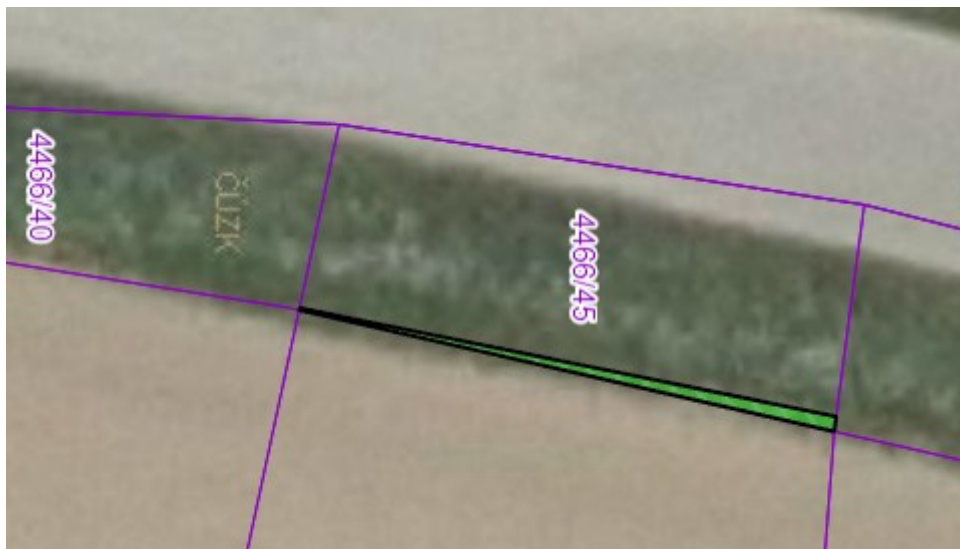
4466/13



4466/37



4466/45



4466/46



k. ú. Kočín

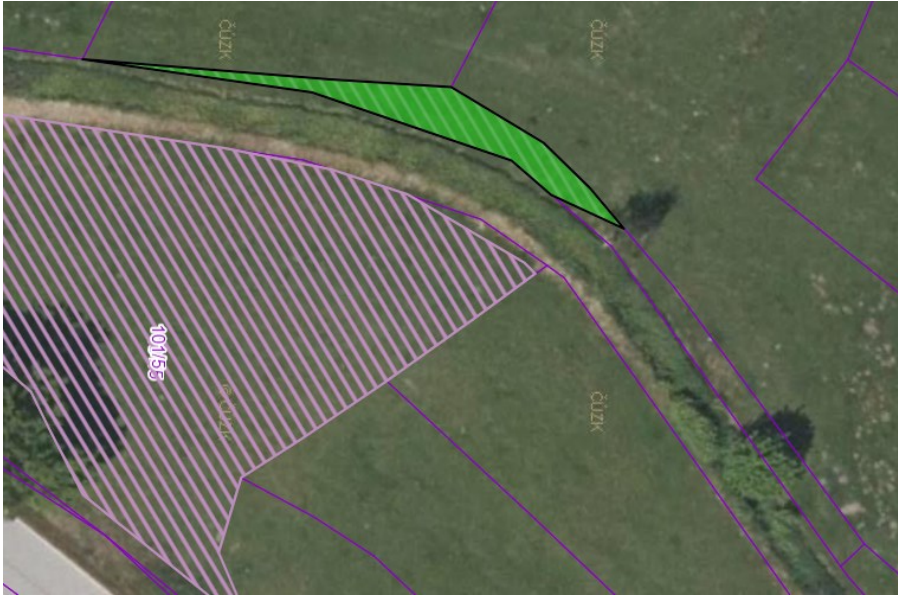
101/5



170/5



170/52



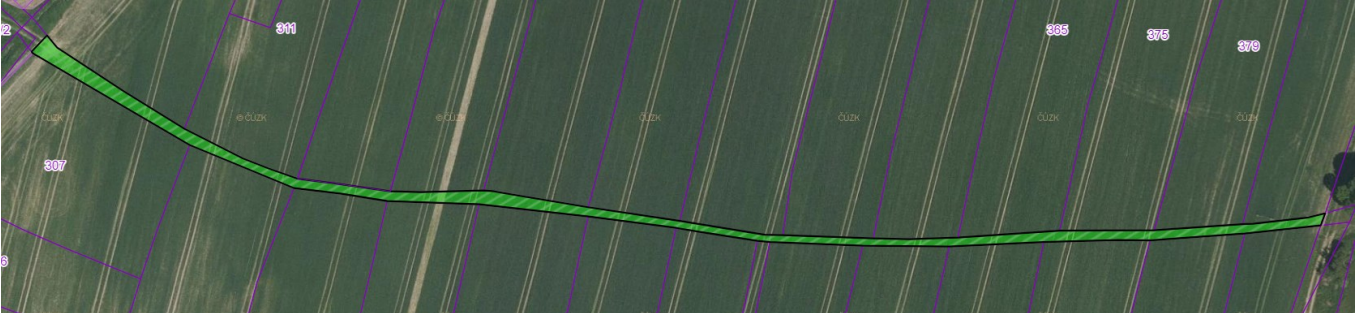
170/3



313/22



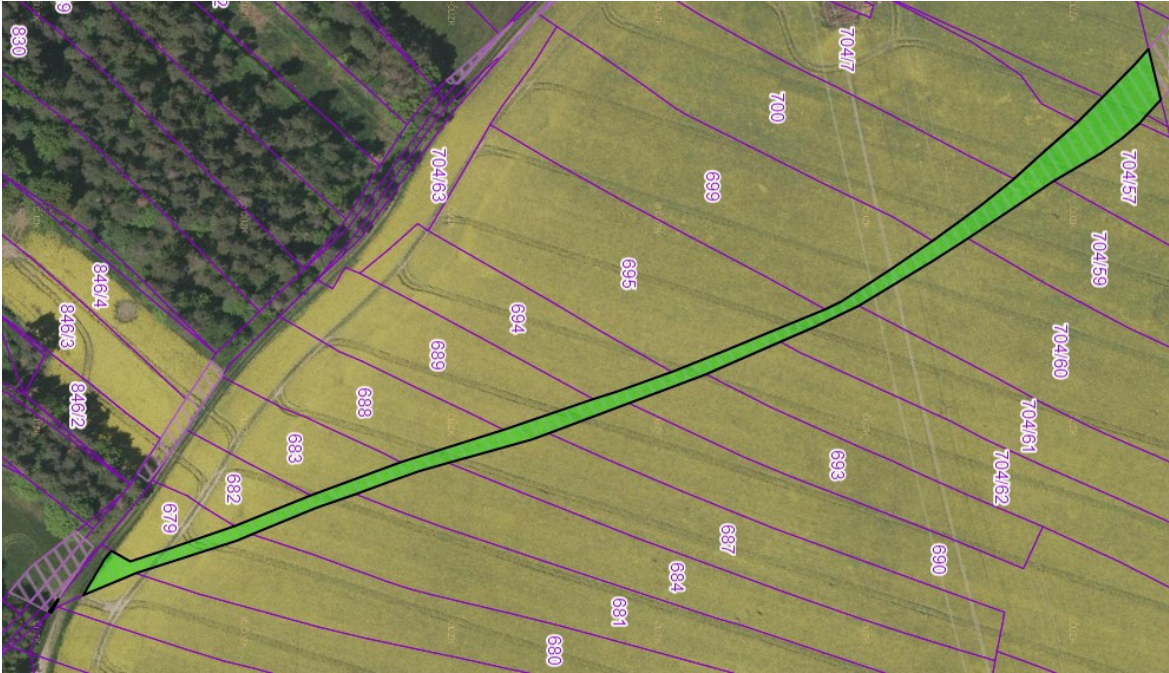
357/44



367/4



704/64



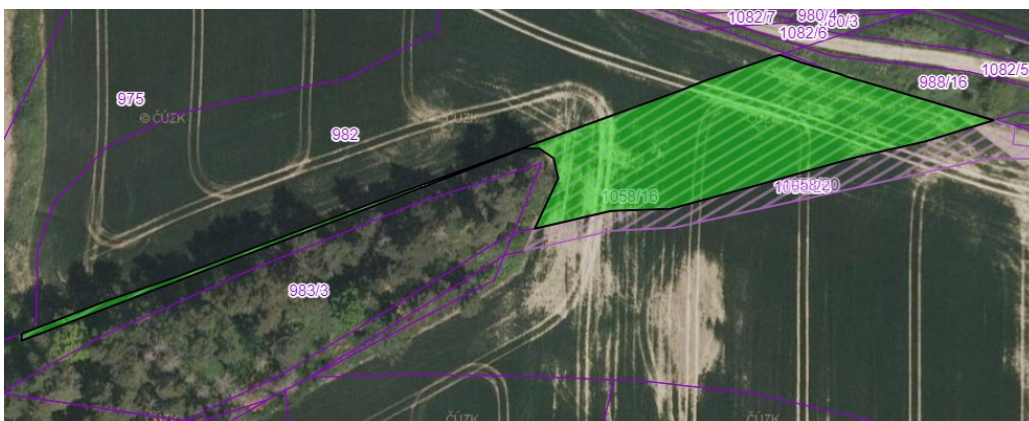
804/26



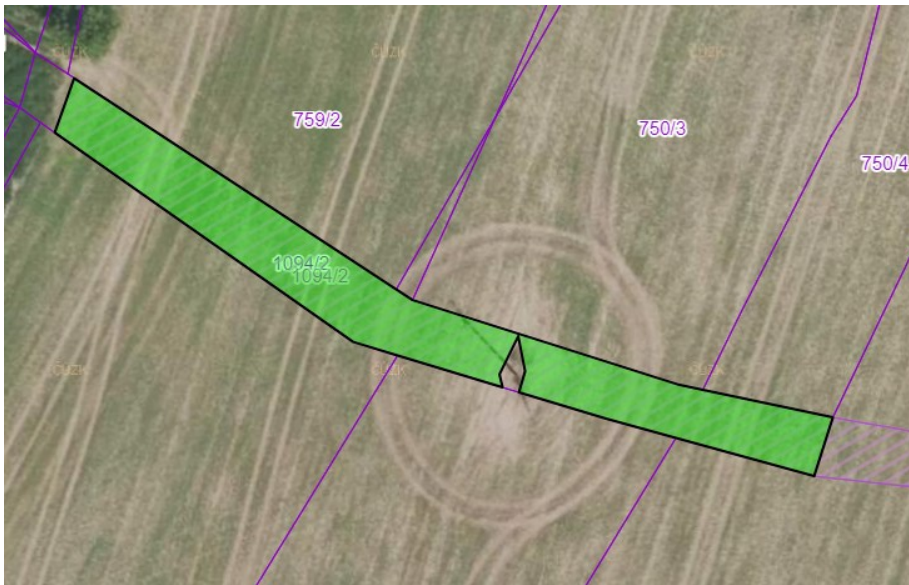
885/20



1058/16



1094/2



1101



1110



1111



k. ú. Temelín

1726/10



k. ú. Temelínec

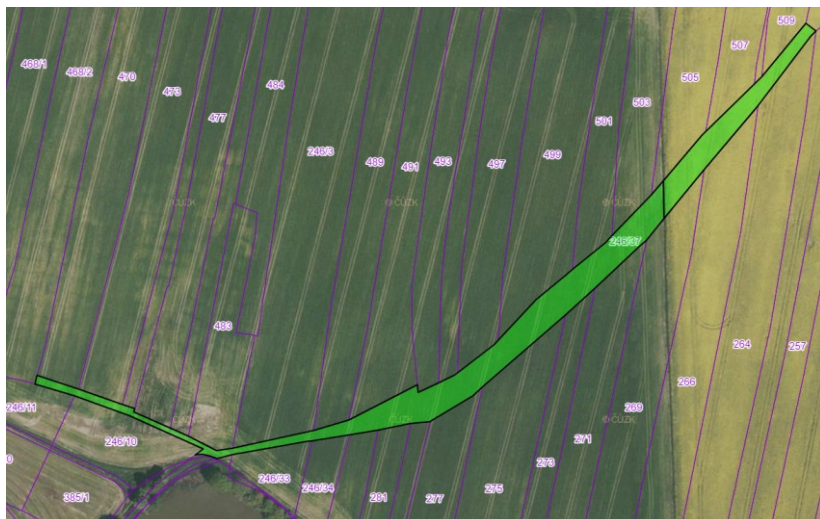
117/36



200/57



246/37



335/18



351/11



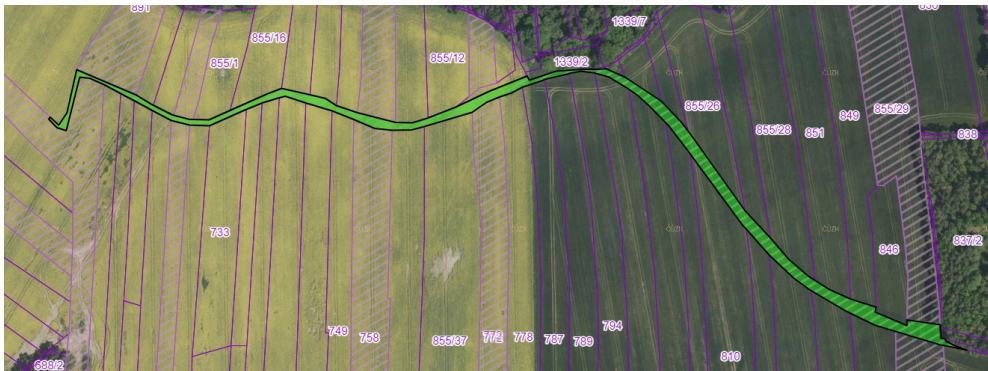
570/31



570/33



855/32



855/53



1198/32



1299/24



k. ú. Zvěrkovice u Týna nad Vltavou

2403/7



2439/9

