

IV. PLATEBNÍ PODMÍNKY

Fakturu zašle prodávající v 1 vyhotovení a s potvrzeným dokladem o převzetí předmětu smlouvy na adresu kupujícího. Splatnost faktury je 21 dní od doručení do sídla kupujícího. Faktura musí obsahovat veškeré daňové náležitosti.

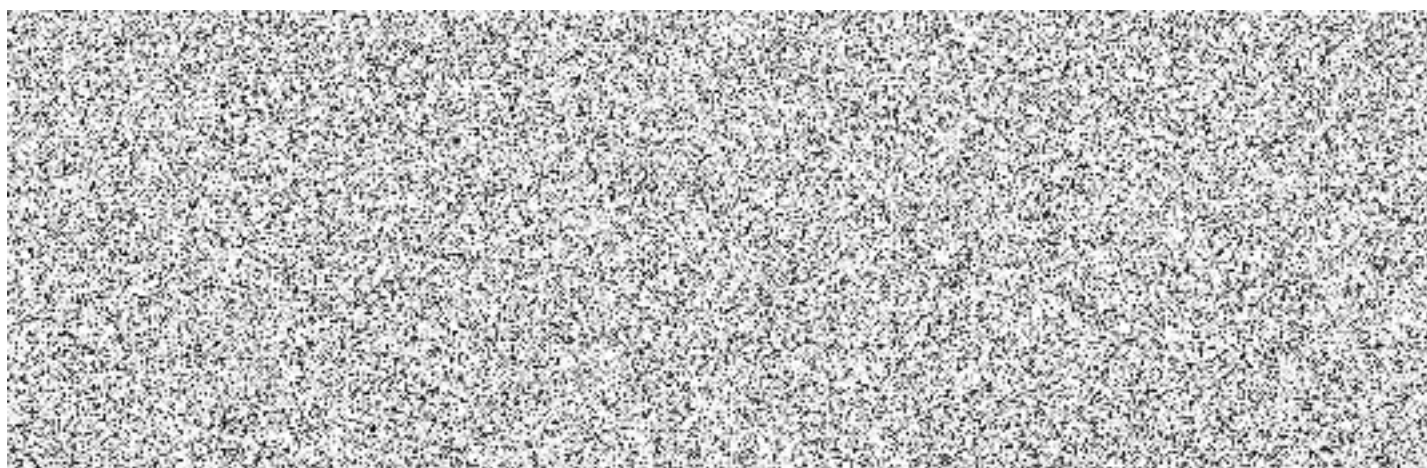
V. SMLUVNÍ POKUTA, ÚROKY Z PRODLENÍ

1. Pro případ nedodržení termínu splnění předmětu plnění ze strany prodávajícího nebo v případě prodlení prodávajícího s odstraněním vad zboží dle čl. II. se sjednává smluvní pokuta ve výši 0,05% z ceny vč. DPH předmětu plnění za každý, byť i započatý den prodlení, a to až do dodání předmětu plnění; zaplacením smluvní pokuty není dotčen nárok kupujícího na náhradu škody.
2. Při nedodržení termínu splatnosti řádně vystaveného daňového dokladu kupujícím je prodávající oprávněn účtovat úrok z prodlení za splnění podmínky podle § 1968 občanského zákoníku ve výši podle § 1970 občanského zákoníku.
3. Ujednáním o smluvní pokutě a úroku z prodlení není dotčeno právo smluvních stran domáhat se náhrady škody v plném rozsahu. Případná vzniklá škoda je vymahatelná v plné výši samostatně vedle smluvní pokuty, v souladu s ustanovením § 1971 občanského zákoníku.

VI. ZÁVĚREČNÁ USTANOVENÍ

1. Smluvní strany tím potvrzují, že přistupují na všechny podmínky smlouvy a jejich vzájemné vztahy se budou řídit občanským zákoníkem. Účastníci jsou povinni dbát, aby při úpravě smluvních vztahů bylo odstraněno vše, co by mohlo vést ke vzniku rozporů.
2. Tato smlouva nabývá platnosti dnem jejího uzavření a účinnosti dnem jejího uveřejnění dle zákona č. 340/2015 Sb., o zvláštních podmínkách účinnosti některých smluv, uveřejňování těchto smluv a o registru smluv (zákon o registru smluv), ve znění pozdějších předpisů avšak s výjimkou ujednání dle tohoto odstavce, který nabývá účinnosti dnem uzavření této smlouvy.
3. V souladu se zákonem č. 340/2015 Sb., o registru smluv, se strany dohodly, že kupující zašle tuto smlouvu správci registru smluv k uveřejnění ve lhůtě, stanovené tímto zákonem. Osobní údaje stran před odesláním budou anonymizovány v souladu se zákonem č. 110/2019 Sb., o zpracování osobních údajů a podle Nařízení Evropského parlamentu a Rady (EU) 2016/679 ze dne 27. dubna 2016 o ochraně fyzických osob v souvislosti se zpracováním osobních údajů a o volném pohybu těchto údajů a o zrušení směrnice 95/46/ES (obecné nařízení o ochraně osobních údajů).
4. Tato smlouva je uzavřena elektronicky. Smluvní strany obdrží elektronický originál uzavřené smlouvy.

Přílohy: 1. Cenová nabídka ze dne 6.9.2023



Cenová nabídka**Seskoková matrace Vetter typ SP 25**

doskoková plocha bílá s černým křížem

ks	VETTER	Typ	Kč/ks	Kč celkem
1	Seskoková matrace - kříž	SP 25		289 320,66
1	Odsávací adapter			8 200,00
Cena celkem bez DPH				297 520,66
DPH 21%				62 479,34
Cena celkem včetně DPH				360 000,00

TECHNICKÁ SPECIFIKACE záchranné seskokové matrace Vetter SP 25

Boční stěny jsou v barvě žluté, zlepšující viditelnost v noci a za zhoršené viditelnosti.

Seskoková matrace splňuje všechny požadavky ve smyslu vyhlášky č. 246/2001 Sb., o stanovení podmínek požární bezpečnosti a výkonu státního požárního dozoru, ve znění pozdějších předpisů.

Seskoková matrace umožňuje záchranu osob z výšky do 25 metrů.

Pro obsluhu seskokové matrace stačí 4 osoby

Seskoková matrace je opatřena držadly pro její přenášení

Seskoková matrace se skládá z pružné samonafukovací hadicové nosné konstrukce ve tvaru čtyřúhelníku.

Pracovní tlak je jistěn přetlakovým ventilem 0,5 bar. Podpěrná konstrukce je vyrobena z extrémně odolné tkaniny proti protržení s povrchovou vrstvou neoprenu. Vnější plachty jsou vyrobeny z těžko hořlavého materiálu odolného proti hnilobě. Konstrukce matrace zabraňuje při doskoku vypadnutí zachraňovaného z matrace.

Exponovaná místa spodního dílu matrace, který je v kontaktu s terénem, jsou vyztužena speciálními záplatami.

Plnění matrace se provádí vzduchem z tlakové lahve 9l / 300 bar bez omezovače průtoku, která není součástí dodávky. Tlaková lahev je napojena k seskokové matraci i ve složeném stavu v obalu.

Doba uvedení matrace do pohotovostního stavu je 60 sekund.

Samosrovnávací schopnost po každém seskoku do 20 sekund.

Součástí dodávky je plastový kryt jako ochrana ventilu tlakové lahve proti nechtěnému otevření.

Součástí dodávky je nepromokavý pevný obal s uchy po stranách umožňující její přenášení.

Seskoková matrace testována v souladu s normou DIN 14151 část T1 a T3.

Součástí dodávky je návod k obsluze v českém jazyce, zaškolení obsluhy.

Technické parametry matrace SP 25

rozměry - pohotovostní stav	460 x 460 x 240 cm
rozměry - ve složeném stavu	110 x 63 x 45 cm
provozní tlak	0,5 bar
spotřeba vzduchu	2 006 l
teplotní rozsah použití	-20°C - +50°C
hmotnost s lahví včetně ventilu	80,5 kg
životnost	15 let

Záruční doba: 24 měsíců

Platnost cenové nabídky: 30 dní

Dodací lhůta: cca 8 týdnů

Záruční a pozáruční servis zajišťuje: NORDSTAHL SERVIS s.r.o., V Lázních 395, Jílové u Prahy

Běžné opravy provádí proškolení pracovníci firmy NORDSTAHL SERVIS s.r.o., rozsáhlé opravy se provádí ve výrobním závodě firmy VETTER GmbH.

NORDSTAHL SERVIS s.r.o.

