

**Tereos TTD, a.s.**  
**Palackého náměstí 1, 294 41 Dobruška**  
Tel. 326 900 200, fax. 326 900 108  
e-mail: [agro@tereos.com](mailto:agro@tereos.com)

## DODATEK č. 2

### k Roční smlouvě o dodání cukrové řepy na hospodářský rok 2023/2024

#### I. Smluvní strany

1. **Prodejce cukrové řepy:** ..... a Vyšší odborná škola Chrudim Střední škola zemědělská

se sídlem ..... Poděbradova 842 Chrudim IV537 60.

zapsána u ..... Zřizovací listina Pardubického kraje č.j.KrÚ 12332/2006 OŠMS.,

IČO: .....75075920.... DIČ: .....CZ75075920

bank. spojení: .....

zastoupená: ..... Ing. Stanislav Valášek.

tel.: .....469 620 207... fax : ...469 620 363, 469 620 207 mobil : .....

e-mail : .....

2. **Cukrovarnický podnik:** Tereos TTD, a.s.

se sídlem Palackého nám. 1, 294 41 Dobruška

zapsána u Městského soudu v Praze, sp. zn. B 625

IČO: 16193741 DIČ: CZ16193741

bank. spojení: ČSOB, a.s.

Bankovní spojení : ú.č. ....

zastoupená/jednající ... *Urban Janoušek* ..... na základě plné moci/pověření

#### Preambule

Prodejce cukrové řepy a Cukrovarnický podnik jsou smluvními stranami Roční smlouvy o dodání cukrové řepy na hospodářský rok 2023/2024 (dále jen RSoD), jež upravuje prodej a koupi cukrové řepy v příslušném hospodářském roce.

V souladu s ustanovením hlavy IV., bodu 8 RSoD uzavírají smluvní strany tento dodatek RSoD, jehož předmětem je časové rozdělení celkové dodávky na dílčí dodávky, harmonogram plnění dílčích dodávek, místa skládek, metodika zakrývání skládek a další.

O konkrétním dopravci a jeho zástupci pro svozovou linku prodejce cukrové řepy bude prodejce cukrové řepy s předstihem informován.

Čl. 1

**Přílohy dodatku**

1. Rozdělení celkové dodávky na dílčí dodávky a časový harmonogram plnění těchto dodávek do konce kampaně tvoří přílohu č.1 a nedílnou součást tohoto dodatku.
2. Rozpis dodávek lisovaných řízků (pokud jsou nárokovány) a rozpis dodávek saturačních kalů, tvoří přílohu č.2 a nedílnou součást tohoto dodatku.
3. Seznam a umístění skládek cukrové řepy a ostatních substrátů tvoří přílohu č.3 a nedílnou součást tohoto dodatku.
4. Metodiky zakrývání skládek tvoří přílohu č.4 a nedílnou součást tohoto dodatku.

Čl. 2

**Postup při dobírání skládek cukrové řepy**

1. Při dobírání skládek cukrové řepy při jejím odvozu bude nakládka ukončena s poslední plně naloženou nákladní soupravou. Případný zbytek cukrové řepy může být naložen na další nákladní soupravu pouze v případě možnosti jejího doložení do plné tonáže na další skládce téhož pěstitele v týž den s tím, že taková dílčí dodávka bude mít označení původní skládky. Pokud toto nelze využít, bude zbytek cukrové řepy na skládce ponechán pro další termín odvozu, resp. pěstitel zbytek cukrové řepy převezve na své náklady k jiné své skládce cukrové řepy.
2. Cukrová řepa ze skládky bude vždy odvezena beze zbytku pouze v případě, že Prodejce cukrové řepy dodává v jednom max. ve dvou termínech odvozu dle harmonogramu, mezi nimiž je časový odstup více jak 20 dnů.
3. Prodejce cukrové řepy je povinen dodržet množství cukrové řepy uvedené v harmonogramu pro daný termín svozu.

Čl. 3

**Sazebník za předčištění, dopravu a nakládku substrátů**

1. Cukrovarnický podnik bude účtovat za předčištění cukrové řepy čistícím zařízením 20,- Kč bez DPH za 1 tunu předčištěné cukrové řepy hrubé hmotností, což je částečný podíl na nákladech poskytovatele této služby.. Platba za předčištění cukrové řepy bude uhrazena formou zápočtu proti kupní ceně dodané cukrové řepy a bude součástí měsíčních vyúčtování vyhotovovaných v souladu s hlavou X. RSoD na dodávku cukrové řepy. Výše platby za předčištění řepy je stanovena dodavatelem této služby, kdy Cukrovarnický podnik platí dodavateli celou výši této ceny a výše platby hrazená Prodejcem cukrové řepy představuje podíl na těchto nákladech.
2. Doprava substrátů (lisované řízky, saturační kaly) bude Cukrovarnickým podnikem Prodejci cukrové řepy účtována sazbou odpovídající poloviční sazbě za dopravu cukrové řepy.
3. Nakládka substrátů (lisované řízky, saturační kaly) bude Cukrovarnickým podnikem účtována za 1 tunu skutečně odebraných substrátů ve výši skutečně vynaložených nákladů v závislosti na ceně pohonných hmot. Výše nákladů bude součástí měsíčního vyúčtování.
4. K uvedeným cenám bude účtována zákonem stanovená DPH.

Výše platby za dopravu a nakládku jak řepy, tak substrátů je stanovena sazebníkem. Příslušný sazebník je k dispozici na řepních odděleních Cukrovarnického podniku nebo na webovém portálu pěstitelů TTD.

Čl. 4

**Kontrola skládek cukrové řepy před naskladněním**

Z důvodu zamezení kontaminace dodávané cukrové řepy cizími předměty (např. cihly, tvárnice, kusy betonu, štěrk, škvára, kovové předměty, apod.), které se každoročně nachází v dodávkách a působí vysoké materiální škody a ohrožení provozu řezaček v cukrovarech Cukrovarnického podniku, se smluvní strany dohodly na kontrolách skládek cukrové řepy před vlastním naskladněním. O provedené kontrole a vhodnosti využití skládky k uskladnění cukrové řepy bude mezi Prodejcem cukrové řepy a Cukrovarnickým podnikem sepsán schvalovací protokol.

nápravných opatření k nastolení stavu, aby mohlo dojít k řádnému uskladnění cukrové řepy prosté cizích předmětů. Dodatečná kontrola skládky proběhne po termínu určeném pro odstranění zjištěných nedostatků a její provedení bude písemně potvrzeno v původním protokolu. V případě, že Prodejce cukrové řepy odmítne umožnit provedení kontroly (dodatečné kontroly), popř. neposkytne potřebnou součinnost k provedení kontroly (dodatečné kontroly) a/nebo neprovede nápravná opatření, aby zamezil kontaminaci cizími předměty, popř. naskladní cukrovou řepu na skládku, na níž nebyla provedena kontrola, je Cukrovarnický podnik oprávněn cukrovou řepu z takové skládky nevykoupit.

#### Čl. 5

##### Přiznání bonusu

- 1) Cukrovarnický podnik se tímto zavazuje, v souladu s ustanovením hl. IX, odst.2 věta druhá, k úhradě druhého doplátku / bonusu ve výši 2 Kč/t cukrové řepy dodané smluvní a nadsmluvní při standardní jakosti vymezené v hl. XII. RSoD s tím, že jde o bonus, na který vznikne Prodejci cukrové řepy nárok k 31.3.2024 a to na základě očekávaného hospodářského výsledku, jež vychází z aktuálního vývoje situace na trhu s cukrem a lihem.
- 2) V případě dalšího pozitivního vývoje na trhu s cukrem a bioetanolem může být tento bonus v průběhu trvání RSoD pro rok 2023/2024 navýšen.
- 3) Bonus bude vyplacen ve fiskálním roce 2024/2025, nejpozději do 30.9.2024.

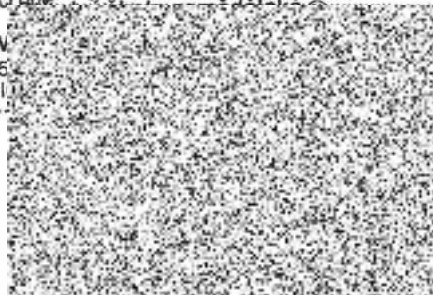
#### Čl. 6

##### Platební podmínky

2. V hl. X odst. 2 „Cukrovarnický podnik poskytne následující příplatky:“ se u bodu 2.3 mění příplatek za včasné dodávky takto:  
2.3 za včasné dodávky do 30.9 včetně 8,- Kč za 1 t čisté hmotnosti a den

V Dobrovíci dne

20.9.2023



Cukrovarnický podnik



**Harmonogram dodávek cukrové řepy pro rok 2023**

Datum	Dodávka cukrové řepy v tunách čisté hmotnosti

**Celkem cukrové řepy**

tun

Předpoklad dodávky kořínků

tun

Cukrová řepa dodávaná dle harmonogramu po 10.12.2023 bude ošetřena proti mrazu zakrytím slámou resp. Top-texem, dle metodiky Cukrovarnického podniku.

Prodejce cukrové řepy je povinen zřídít skládky cukrové řepy a substrátů v souladu s ustanovením RSoD.

**Dodávka lisovaných řízků a saturačních kalů v kampani:**

**Řízky:**

1. Množství nárokových lisovaných řízků je dáno objemem dodané cukrové řepy a množstvím nárokovaným v RSoD, hl. XI, odst. 1; základní sušina lisovaných řízků pro výpočet nároku je 10%.
2. Cukrovarské řízky jsou standardně dodávány v sušině cca 20 - 23%, přepočtem základní sušiny na standardní sušinu (aktuálně dodávanou) je vyjádřeno tzv. vážené nárokové množství řízků T.Q.
3. Pro plánování výše dodávek nároku řízků jednotlivých pěstitelů v době před kampaní, se vychází z kontraktace cukrové řepy přepočtené na čistou hmotnost.
4. Prodejci cukrové řepy, jejichž nárokové množství řízků nepřesahuje 330 t T.Q. (vážené řízky v sušině při expedici), budou vykryti v jednom termínu shodném s termínem odvozu cukrové řepy, nebude-li dohodnuto jinak.
5. Prodejci cukrové řepy, jejichž nárokové množství řízků je v intervalu 330 - 990 t T.Q., budou vykryti minimálně ve dvou termínech v průběhu kampaně. Časově budou tyto termíny odpovídat odvozu cukrové řepy.
6. Prodejci cukrové řepy, jejichž nárokové množství řízků přesahuje 990 t T.Q., budou vykrytí v průběhu celé kampaně, dle možností cukrovaru a vzájemné dohody, v termínech odvozu cukrové řepy. Časové rozložení dodávek v kampani bude následující:
  - 15% nároku dodáno v měsíci září
  - 25% nároku dodáno v měsíci říjnu
  - 25% nároku dodáno v měsíci listopadu
  - 25% nároku dodáno v měsíci prosinci
  - 10% nároku dodáno do konce kampaně

**Saturační kaly:**

1. Nárokové množství saturačních kalů, činí dle RSoD 0,04 t šámy za dodanou 1t čisté hmotnosti cukrové řepy.
2. Způsob a konkrétní množství saturačních kalů k odběru je nutné s předstihem domluvit s agronomickou službou cukrovaru

**Obecně pokyny:**

1. Prodejce cukrové řepy se zavazuje zajistit pro dodávky zpětných nároků skládky, které budou přístupné bez ohledu na klimatické podmínky.
2. Prodejce cukrové řepy se zavazuje tyto produkty odebrat v termínech stanovených Cukrovarnickým podnikem přiměřeně v návaznosti na odvoz cukrové řepy, nebude-li dohodnuto jinak.
3. V případě, že Prodejce cukrové řepy neodebere smluvené množství cukrovarnických řízků a saturačních kalů v termínech odvozu řepy dle hl. XI., bodu 1., RSoD, nemusí být dodáno celé nárokové množství.
4. V dalším platí příslušná ustanovení RSoD.

Umístění skládek

Prodejce cukrové řepy:

Cukrová řepa:

Název honu	Umístění skládky	ha
	Dle ASAP	

Řízky

ANO	Dle smčouvy	
-----	-------------	--

Saturační kaly

ANO	Dle smčouvy	
-----	-------------	--

Ostatní substráty

/	/	/
---	---	---

## a) Metodika ošetření skládek proti vlivu klimatických podmínek – zakrytí slámou

Zakrývání skládek cukrové řepy je opatření pro její dlouhodobé skladování v závěru kampaně s vytvořením předpokladu udržení její kvality. Prodejce cukrové řepy, který bude dodávat cukrovou řepu dle harmonogramu v termínech určených pro zakrývání, musí s tímto počítat a již s předstihem zajistit předpoklady pro zdárný průběh a výsledek zakrývání. Zakrývání budou skládky cukrové řepy s předpokládaným termínem dodání do cukrovaru po 10. prosinci. Zakrývání je organizováno jako preventivní opatření pro uchování kvality cukrové řepy, zejména proti působení mrazu.

K zakrývání bude využita jak vlastní strojní kapacita pěstitelů, kteří disponují vhodnou technikou, tak kapacity firem služeb.

### Efekt zakrývání

#### Pro Prodejce cukrové řepy

- snížení podílu minerálních příměsí (snížení penalizace, zvýšení příplatku za čistou řepu)
- snížení ztrát cukernatosti
- celkové zlepšení ekonomiky pěstování
- cukrovar garantuje v případě dodržení závazku zakrývání cukrové řepy její vykoupení i při zhoršených technologických vlastnostech a neuplatnění penalizace

#### Pro Cukrovarnický podnik

- zlepšení technologické kvality zpracovávané cukrové řepy
- snížení nákladů na přepravu a údržbu zařízení

### Rozsah zakrývání cukrové řepy

Zakrytí bude provedeno u ukládek cukrové řepy

1. polní – malé	pro nakladače MAUS	ano
2. polní – střední	pro klasické překlápáče	ano
3. pevné – velké	pro klasické překlápáče	dle dohody

### Termín zakrývání cukrové řepy

- cukrová řepa musí být v potřebném množství zakryta před příchodem mrazů
- vzhledem k pracovní náročnosti není možné se řídit předpovědí počasí, ale cukrovou řepu zakrývat preventivně
- zakrývání se uskuteční s předstihem u vybraných skládek v návaznosti na stanovený harmonogram odvozu, bez ohledu zda bude či nebude mrznout
- pro úspěšné provedení (s ohledem na výkonnost strojů, klimatické podmínky, apod.) je zakrývání nutné provést v termínu od 15.11. do 30.11.
- zakrytí bude dlouhodobé, cca 3 – 8 týdnů

### Podmínky zakrytí

- **krátce řezaná sláma** 5 – 10 cm
  - dlouhá sláma se při čištění na ukládce nemusí odloučit a může následně působit problémy při zpracování v cukrovaru (praní, řezačky)
- **výška vrstvy** 10 – 15 cm rovnoměrně
- **sklizená cukrová řepa bez vysokého zahlinění**
  - při vysokém zahlinění sklizené cukrové řepy hrozí nebezpečí smíchání slámy s hlínou při nakládce, její nedostatečné odloučení a následné problémy při zpracování (výše uvedené)

### Provozní podmínky

- pro zakrývání je nutné okolo skládek zabezpečit dostatečný a urovnaný prostor pro provoz a manipulaci rozdrůzovačla balíkované slámy
- figura skládky cukrové řepy před zakrýváním bude urovnaná
- balíky slámy připravit ke skládce před vlastním zakrýváním

### Příprava slámy

- potřebné množství zajistí pěstitel na své náklady
- k zakrytí použít kvalitní, čerstvou slámu lisovanou do válcových nebo hranatých balíků svázanou provazy, nepoužívat slámu ječnou ani slámu dlouhodobě vystavenou působení klimatických vlivů či shnilou (lze očekávat problémy s nastýláním slámy i její likvidací při nakládce)
- nepoužívat balíky stažené sítí, provázky nesundávat z balíků před jejich naložením na nastýlací stroj
- spotřeba slámy: cca 650 kg slámy/100 t řepy pro zakrývání skládek určených pro klasický překlepávač, cca 750 kg slámy/100 t řepy pro zakrývání skládek určených pro překlepávač typu MAUS
- každý Prodejce cukrové řepy, který bude cukrovou řepu dodávat po stanoveném termínu pro zakrývání, je povinen zajistit slámu v dostatečném množství a požadované kvalitě

### Zakrývání skládek cukrové řepy

- zakrývání určených skládek cukrové řepy bude prováděno v termínu od 15.11. do 30.11.
- Cukrovarnický podnik před vlastním provedením posoudí vhodnost skládky k zakrýváním
- zakrývání skládek bude dle dohody s Cukrovarnickým podnikem prováděno vlastní technikou nebo zajištěno prostřednictvím služeb
- Cukrovarnický podnik uhradí Prodejci cukrové řepy při využití vlastní techniky náhradu za zakrývání cukrové řepy ve výši 7,50,- Kč/t hrubé hmotnosti při splnění podmínek požadované kvality (délka řezanky, vrstva a rovnoměrnost zakrytí)
- při zakrýváním skládek cukrové řepy prostřednictvím firem služeb, hradí náhradu za zakrývání Cukrovarnický podnik přímo těmto firmám

## **b) Metodika ošetření skládek proti vlivu klimatických podmínek pomocí technologie TOPTEX pro pilotní projekt 2023/24**

Technologie zakrývání skládek cukrové řepy pomocí technologie TOPTEX je opatření pro její dlouhodobé skladování v závěru kampaně s vytvořením předpokladu udržení její kvality. Je nezbytné, aby Prodejce cukrové řepy, který bude dodávat cukrovou řepu dle harmonogramu v termínech určených pro zakrývání a bude na základě dohody s agronomickou službou cukrovaru využívat v kampani 2023/24 zakrytí technologií TOPTEX, ve vlastním zájmu zajistil předpoklady pro zdárný průběh a výsledek zakrývání. Zakrývání je organizováno jako preventivní opatření pro uchování kvality cukrové řepy, zejména proti působení extrémních výkyvů teplot. K zakrýváním bude použita speciální plachta technologie TOPTEX. V kampani 2023/24 se jedná o pilotní projekt s omezenou kapacitou do 50 tis. tun takto ošetřené cukrové řepy.

### **Efekt při dodržení metodiky zakrývání pomocí plachty TOPTEX**

#### Pro Prodejce cukrové řepy

- snížení ztrát cukernatosti zajištěním ideálního mikroklimatu uvnitř takto ošetřené skládky
- snížení podílu minerálních příměsí (snížení penalizace, zvýšení příplatku za čistou řepu)
- ve srovnání se zakrýváním slámou silná odolnost ošetřených ukládek proti větrné erozi a zvýšení efektivity zakrytí
- celkové zlepšení ekonomiky pěstování
- cukrovar garantuje v případě dodržení závazku zakrývání cukrové řepy její vykoupení i při zhoršených technologických vlastnostech a neuplatnění penalizace

#### Pro Cukrovarnický podnik

- zajištění vysoké technologické kvality zpracovávané cukrové řepy
- snížení nákladů na přepravu a údržbu zařízení

### **Rozsah zakrývání cukrové řepy**



Zakrytí bude provedeno u vybraných ukládek cukrové řepy

typu polní pro nakladače typu MAUS

#### Podmínky pro realizaci - termín sklizně, termín zakrytí cukrové řepy, cena

- Cukrové řepa určená pro dlouhodobé skladování pod plachtou TOPTEX musí být sklizena za dobrých klimatických podmínek, nejpozději do 15. listopadu, nesmí obsahovat vyšší podíl minerálních příměsí (zeminy).
- Zakrývány budou skládky cukrové řepy s předpokládaným termínem dodání dle harmonogramu svozu do cukrovaru po 30. prosinci
- Zakrytí bude dlouhodobé na dobu cca 3 – 8 týdnů
- Agronom Cukrovarnického podniku před vlastním provedením posoudí vhodnost skládky k zakrývání, zakrývání skládek bude po dohodě s agronomem Cukrovarnického podniku prováděno technikou prostřednictvím externí dodávky služeb
- Pro zakrývání je nutné okolo skládek zabezpečit dostatečný a urovnaný prostor pro provoz a manipulaci zakrývacího stroje a kontejneru s plachtami
- Figura skládky cukrové řepy před zakrýváním bude urovnaná
- Při zakrývání skládek cukrové řepy TOPTEXEM realizované prostřednictvím externí dodávky služby, bude platba za zakrytí cukrové řepy bude uhrazena formou zápočtu proti kupní ceně dodané cukrové řepy a bude součástí konečného vyúčtování vyhotovovaného v souladu s hlavou X. RSoD na dodávku cukrové řepy.
- Platba za poskytnutou službu bude ve výši 34,- Kč bez DPH / 1 tunu hrubé hmotnosti. Služba zahrnuje kompletní servis od propůjčení textílie TOPTEX na dobu zakrytí, realizaci zakrytí ukládky nejpozději do 30.11 (vždy v co nejbližším možném termínu po sklizni tak, aby byla zajištěna co nejvyšší kvalita skladované cukrové řepy), a nakonec odkrytí ukládky 2 – 3 dny před jejím odvozem do cukrovaru. Zakrývání toptexem bude provedeno a musí být provedeno v termínu nejpozději do 30.11.; pozdější zakrytí nebude podporováno.
- Vyše platby za službu zakrývání TOPTEXEM je stanovena jako podíl na ceně za externí službu a náklady na materiálové zabezpečení. Hromada cukrové řepy určená pro zakrytí bude zakryta TOPTEXEM pomocí zakrývacího stroje tak, aby se plachty na jejich koncích překrývaly minimálně 1,5 metru a zároveň bude plachta zajištěna proti působení větru zamáčknutím okraje plachty do paty hromady pomocí disku na přední nástavbě. Zatížení plachty pomocí pneumatik a podobného materiálu se považuje za nestandardní.
- Odkrytí hromad bude probíhat ve spolupráci s agronomickou službou cukrovaru v souladu s aktuálním harmonogramem svozu cukrovky.



Dodavatel: **2055 | Střední škola zemědělská**

IČ: **75075920**

Sídlo: Poděbradova 842 , 537 60 Chrudim IV

**Příloha č. 1**

### Harmonogram dodávek cukrové řepy pro rok: 2023

<b>Datum:</b>	<b>Dodávka cukrovky v tunách čisté hmotnosti:</b>
19.11.2023	54
20.11.2023	1 234
21.11.2023	900
16.12.2023	120
17.12.2023	750
18.12.2023	646

**Celkem:**

**3 704**

Kořínky:

**74 tun**

Šáma:

**148 tun**

Cukrovka dodávaná dle harmonogramu po 10.12. bude ošetřena proti mrazu zakrytím slámou, dle metodiky Kupujícího. Prodávající je povinen zřídit skládky cukrovky a substrátů v souladu s ustanovením Roční kupní smlouvy o dodávkách cukrovky.