

SMLOUVA O DÍLO

č. 781/OIRM/2023

(schválena RM na jednání dne 10.07.2023, usn. č. 0603/2023)

uzavřena podle § 2586 a násl. a § 2358 a násl. zákona č. 89/2012 Sb., občanský zákoník, ve znění pozdějších předpisů (dále jen „občanský zákoník“)

I. Smluvní strany

1.1. Objednatel:

sídlo:
zastoupený:
IČO:
DIČ:
bankovní spojení:
č. účtu:
kontaktní osoba:
(dále jen „objednatel“)

město Příbram

Tyršova 108, 261 01 Příbram
Mgr. Janem Konvalinkou, starostou
00243132
CZ00243132
[redacted]
Ing. arch. Josef Tlustý (městský architekt)

a

1.2. Zhotovitel:

sídlo:
zastoupený:
IČO:
bankovní spojení:
číslo bankovního účtu:
kontaktní osoba:
fyzická osoba podnikající dle živnostenského zákona nezapsaná v obchodním rejstříku, registrující úřad MěÚ Příbram
(dále jen „zhotovitel“)

Wouter Verleure, MSc.

Alšovo nám. 397, 261 01 Příbram
Wouter Verleure, MSc.
02030233
[redacted]
Wouter Verleure, MSc.

II. Předmět díla

Předmětem díla je zhotovení Strategie obnovy a rozvoje krajinných reliktnů pro vymezené území města Příbrami a navazujícího okolí (dle přílohy č. 1) (dále jen „Strategie“). Předmět díla zahrnuje část Analytickou a část Návrhovou, které jsou podrobně popsány v příloze č. 2 (cenová nabídka) a které obsahují texty, vektorová data a mapové výstupy.

III. Cena za dílo

Cena za provedení díla dle této smlouvy byla stanovena dohodou obou smluvních stran v celkové výši 180 000,- Kč (slovy: sto osmdesát tisíc korun českých) bez DPH. Zhotovitel není plátcem DPH, uvedená cena je konečná.

Cena za zhotovení jednotlivých fází je stanovena takto:

- a) fáze 1 (analýza): 110 000,- Kč (sto deset tisíc korun českých)
- b) fáze 2 (návrh): 70 000,- Kč (sedmdesát tisíc korun českých)

Cena nezahrnuje náklady na tisk.

IV. Termíny pro provedení díla

Zhotovitel zahájí provádění díla ihned po účinnosti smlouvy.

Zhotovitel dokončí dílo v termínu:

Fáze 1 (analýza): 60 kalendářních dní od dodání všech potřebných podkladů.

Fáze 2 (návrh): 45 kalendářních dní od dokončení předchozí fáze.

V. Platební podmínky

5.1. Faktura za každou jednotlivou fázi bude vystavena zhotovitelem nejpozději do 14 dnů po ukončení příslušné fáze. Ukončením fáze se myslí předání dokumentu zhotovitelem objednateli.

5.2. Faktura je splatná do 31 dnů od doručení objednateli. Úhrada faktury je splněna dnem odepsání fakturované částky z účtu objednatele.

5.3. Objednatel je oprávněn před uplynutím lhůty splatnosti vrátit fakturu, pokud nebude obsahovat náležitosti stanovené v této smlouvě nebo náležitosti daňového dokladu stanovené platnou legislativou. Ve vráceném dokladu musí vyznačit důvod vrácení. Nová lhůta splatnosti začíná běžet doručením opravené faktury objednateli.

VI. Průběh provádění díla

6.1. Zhotovitel s objednatelem se zavazují k vzájemné součinnosti během zpracování předmětu smlouvy. Míra součinnosti bude určena požávkou jedné nebo druhé smluvní strany.

6.2. Zhotovitel bude informovat objednatele o každé skutečnosti týkající se realizace předmětu plnění, navrhopvat řešení problémů a na žádost objednatele se zúčastňovat jednání s třetími stranami.

6.3. Zhotovitel není oprávněn poskytnout výsledek své činnosti tvořící předmět díla podle této smlouvy bez předchozího písemného souhlasu objednatele třetí osobě.

6.4. Zhotovitel je oprávněn plnit svůj závazek osobně nebo prostřednictvím jiných odborně způsobilých osob. Při provádění části díla jinou osobou má zhotovitel odpovědnost, jako by dílo prováděl sám.

VII. Smluvní pokuty

7.1. V případě prodlení s úhradou faktury zaplatí objednatel zhotoviteli smluvní pokutu ve výši 0,05 % z fakturované částky za každý den prodlení. V případě prodlení s úhradou faktury nezaviněného objednatelem, nebude zhotovitel uplatňovat žádnou smluvní pokutu.

7.2. Změna času plnění z titulu nepředvídaných podstatných překážek na straně zhotovitele bude řešena předem vzájemnou dohodou, formou dodatku k této smlouvě.

7.3. Neodevzdá-li zhotovitel dílo v daném termínu, zavazuje se uhradit objednateli smluvní pokutu dohodnutou na 0,05 % z ceny příslušné fáze za každý den prodlení, nejvýše však 40 % z ceny příslušné fáze.

7.4. Neprovede-li zhotovitel dílo v rozsahu určeném v této smlouvě (nebo v příloze této smlouvy), zavazuje se zaplatit objednateli smluvní pokutu ve výši 0,05 % z ceny příslušné fáze za každý den prodlení s doplněním díla zhotovitelem v přiměřeném termínu určeném objednatelem, popř. má nárok na slevu z dohodnuté ceny díla.

VIII. Licence k užití díla

8.1. Dílo, respektive jeho dílčí plnění jsou autorským dílem ve smyslu ust. § 2 zákona č. 121/2000 Sb., ve znění pozdějších předpisů (dále jen „autorský zákon“).

8.2. Zhotovitel touto smlouvou poskytuje objednateli výhradní oprávnění k výkonu práva užití dílo v původní nebo zpracované či jinak změněné podobě, samostatně nebo v souboru anebo ve spojení s

jiným dílem či prvky, a to všemi známými způsoby užití, jež náleží autorovi a jež jsou uvedeny v ust. § 12 odst. 4 autorského zákona, a to zejména, nikoliv však výlučně:

- a) právo na rozmnožování díla ve smyslu ust. § 13 autorského zákona,
 - b) právo na rozšiřování originálu nebo rozmnoženiny díla ve smyslu ust. § 14 autorského zákona,
 - c) právo na pronájem originálu nebo rozmnoženiny díla ve smyslu ust. § 15 autorského zákona,
 - d) právo na půjčování originálu nebo rozmnoženiny díla ve smyslu ust. § 16 autorského zákona,
 - e) právo na vystavování originálu nebo rozmnoženiny díla ve smyslu ust. § 17 autorského zákona,
 - f) právo na sdělování díla veřejnosti ve smyslu ust. § 18 autorského zákona,
- (dále společně jen „Licence“).

8.3. Smluvní strany výslovně sjednávají a zhotovitel souhlasí, že objednatel pro účely public relations (PR) a prezentace díla označí zhotovitele i subdodavatele jako autora díla, respektive dílčích plnění díla, způsobem a v rozsahu, který je obvyklý poměrům objednatele.

IX. Další ujednání

9.1. Zhotovitel se zavazuje:

- 9.1.1. Provádět úkony v rámci předmětu této smlouvy včas a řádně za podmínek v této smlouvě dohodnutých.
- 9.1.2. Na vyžádání informovat objednatele pravdivě a včas o stavu prací.
- 9.1.3. Nést plnou odpovědnost za odborné a kvalitní provedení všech prací.

9.2. Zhotovitel prohlašuje, že jakékoliv informace o zpracovávané dokumentaci neposkytne bez předchozího písemného souhlasu objednatele jinému subjektu.

9.3. Dokumentace bude vydána elektronicky ve formátu pdf. a shp. V tištěné formě pouze na vyžádání objednatele a na jeho náklady.

X. Závěrečná ujednání

10.1. Smlouvu lze měnit nebo rušit na základě dohody obou smluvních stran, a to pouze písemnou formou číslovanými a podepsanými dodatky.

10.2. Tato smlouva je vyhotovena ve dvou exemplářích, z nichž každý má hodnotu originálu a každá ze smluvních stran obdrží po jednom.

10.3. Smluvní strany prohlašují, že tuto smlouvu uzavírají svobodně a dobrovolně a je závazná i pro jejich případné právní nástupce.

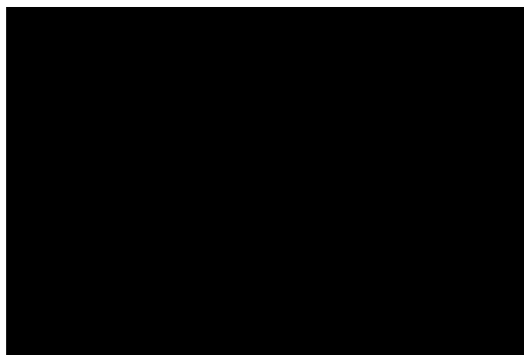
10.4. Smlouva nabývá platnosti dnem jejího podpisu poslední smluvní stranou a účinnosti uveřejněním v registru smluv ve smyslu příslušných ustanovení zákona 340/2015 Sb., v platném znění. Zveřejnění provede objednatel. Smluvní strany prohlašují, že skutečnosti uvedené v této smlouvě a s touto smlouvou související, nepovažují za obchodní tajemství a udělují svolení k jejich užití a zveřejnění bez stanovení jakýchkoli dalších podmínek.

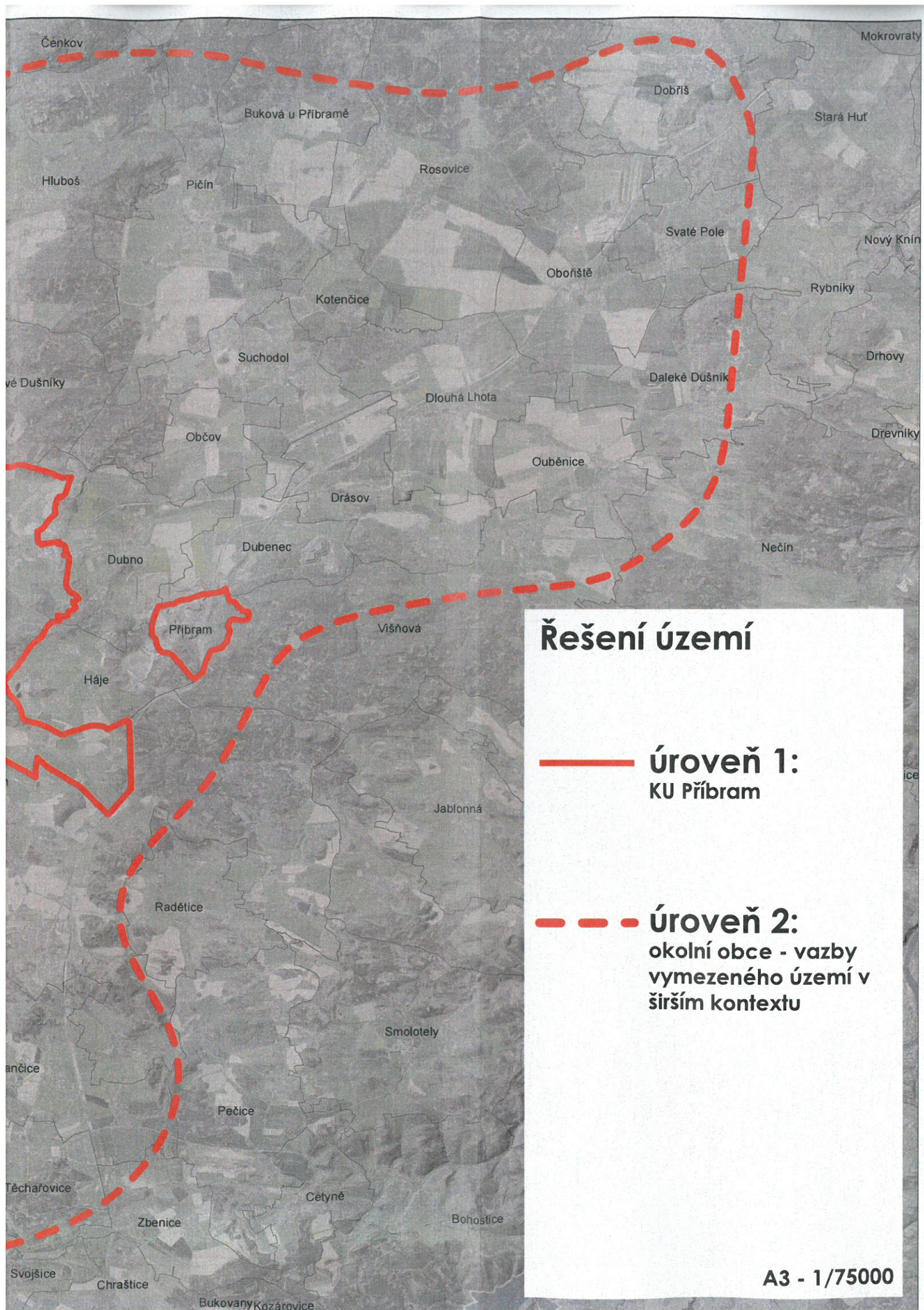
10.5. Smlouva má tři číslované přílohy:

- příloha 1: vymezení řešeného území
- příloha 2: cenová nabídka
- příloha 3: podkladové materiály od objednatele

V Příbrami dne: 15.09.2023

Za objednatele: 71-09-7073





Řešení území

— úroveň 1:
KU Příbram

- - - úroveň 2:
okolní obce - vazby
vymezeného území v
širším kontextu

A3 - 1/75000

studio RELIKT

„Odkrýváme potenciál zapomenutých reliktnů a propojujeme je v novém kontextu.“

**CENOVÁ NABÍDKA
PRO MĚSTO
PŘÍBRAM - ČERVEN
2023**

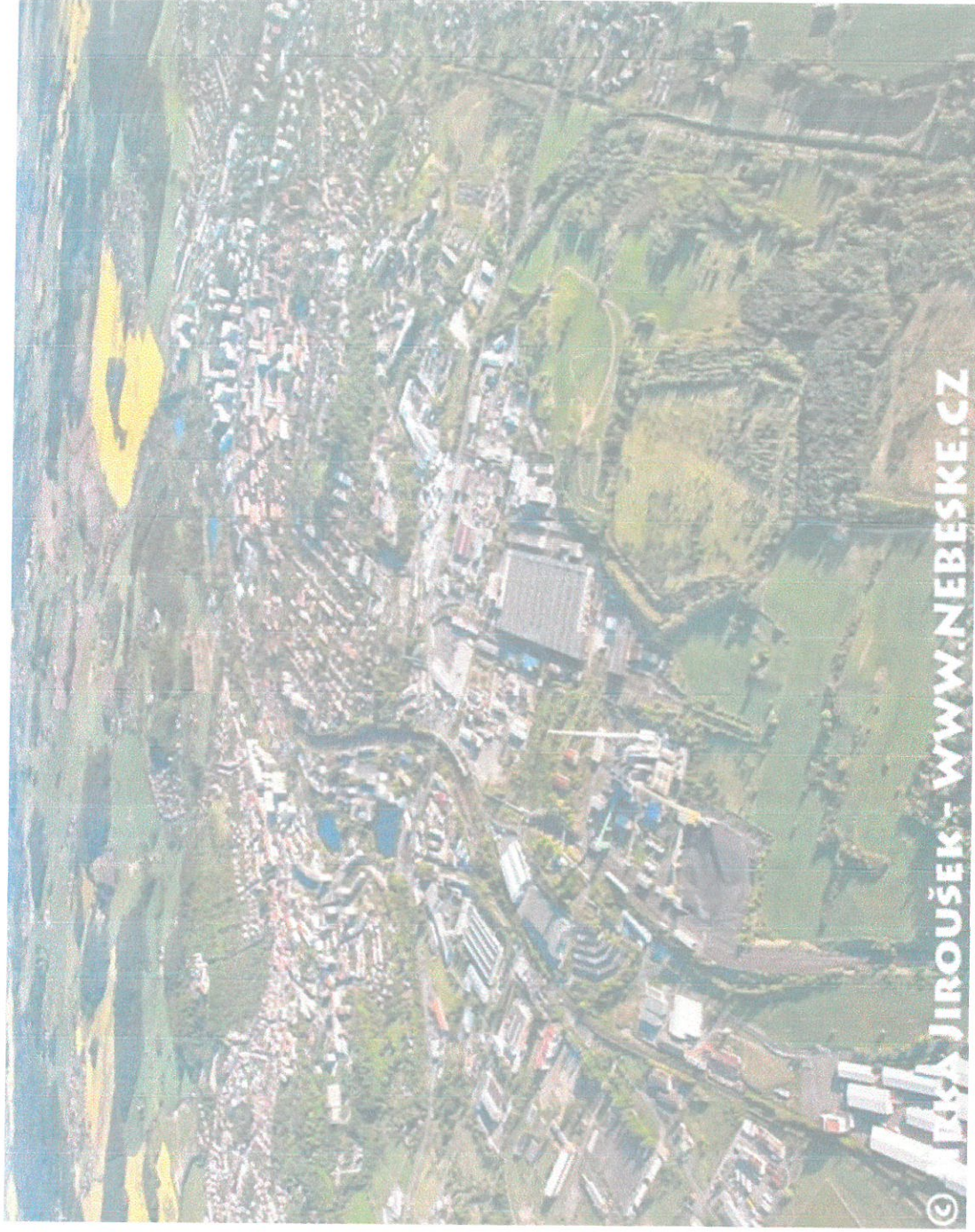
krajinařští architekti:
Wouter Verleure MSc. (IČO 02030233)
Ing. Marek Kratochvíl (IČO 08399603)

Příloha 2



**JAKÝ JE
POTENCIÁL
KRAJINY
MĚSTA
PŘÍBRAM?**

studio RELIKT

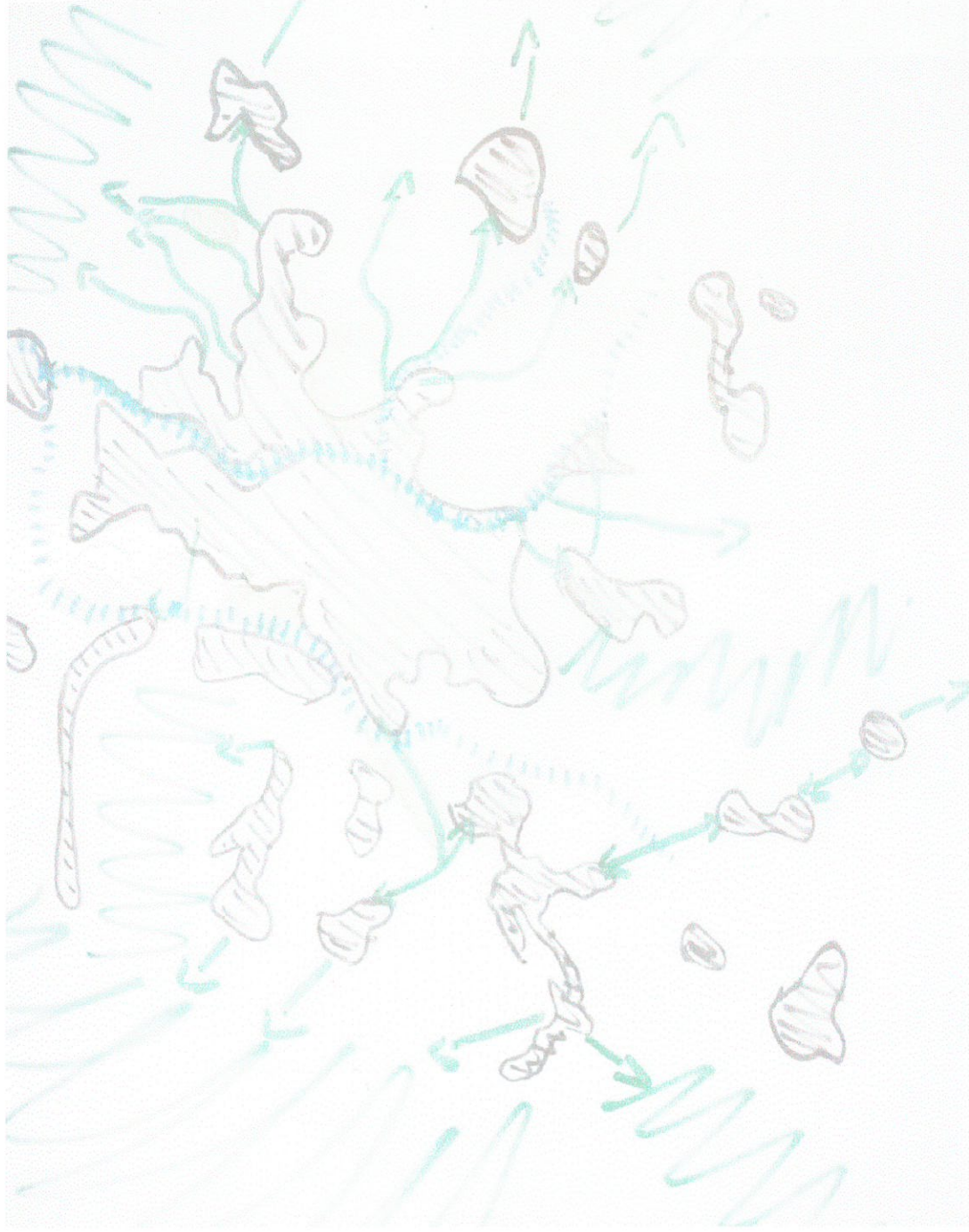


**HLEDÁME
NEVYUŽITÉ
POTENCIÁLY
KRAJINNÝCH
RELIKTŮ**



studio RELIKT

**PROPOJUJEME
MĚSTO A KRAJINU**



studio RELIKT

**POMŮŽEME
SPRÁVNĚ
INVESTOVAT
DO KRAJINY**



studio RELIKT

SCHÉMA STRATEGIE OBNOVY A ROZVOJE KRAJINNÝCH RELIKTŮ



studio RELIKT

CENOVÁ NABÍDKA

fáze	ozn.	předmiot	řešené katastrální území (KÚ)	popis	cena za dílčí fázi - cena (Kč)
1. ANALÝZA	1a	ANALÝZA KRAJINÝCH RELIKTŮ (mapování, fotodokumentace, terénní průzkum) Krajinné relikty jsou pozůstatky historické krajiny, které mají multifunkční potenciál z hlediska zelené infrastruktury, turismu nebo v boji proti dopadům klimatické krize. Tvoří je historické cesty, vodní toky a další prvky v otevřené krajině. Analýza zahrnuje mapování, posouzení a kompletaci informací o krajinných reliktech na území Příbrami a jeho okolí. Součástí výstupů je také datová vrstva zániklých cest a původního prostoru vodních toků ve formátu GIS.	ZANIKLÉ HISTORICKÉ CESTY (GIS shp linie) ZANIKLÉ HISTORICKÉ CESTY (GIS shp polygony)	Příbram (extravilán) + sousední obce Příbram (extravilán)	50 000,-
			PŮVODNÍ PROSTOR VODNÍCH TOKŮ (GIS shp polygony)	Příbram + sousední obce	30 000,-
			OSTATNÍ KRAJINNÉ RELIKTY	Příbram + sousední obce	20 000,-
	1b	ANALÝZA SOUČASNÉ BEZMOTOROVÉ CESTNÍ SÍTĚ Pro vytvoření návrhu strategie obnovy a rozvoje krajinných reliků je potřeba analyzovat současný stav bezmotorových cest, míru jejich využití pro bezmotorový pohyb a míru funkčnosti z hlediska zelené infrastruktury.	PROSTUPNOST ZELENÁ INFRASTRUKTURA VYUŽITÍ	Příbram (extravilán) + sousední obce	30 000,-
2. NÁVRH	2a	STRATEGIE OBNOVY A ROZVOJE KRAJINÝCH RELIKTŮ Plán navrhuje prioritní propojení krajinných reliků, které mají potenciál stát se významným multifunkčním nástrojem v boji proti klimatickým změnám, posílení rekreačního zájmu pro obyvatele obce a jejího okolí a zároveň budou plnit řadu funkcí z hlediska ekologie, turismu, kultury a bezmotorové dopravy. Plán také doporučuje prioritní investice do pozemků obce, které mají největší potenciál posílit funkce krajiny.	NAVŘH PROPOJENÍ KRAJINÝCH RELIKTŮ	Příbram + okolní obce	80 000,-
	2b	VEŘEJNÁ PREZENTACE PROJEKTU		1x veřejná prezentace a představení projektu ANALÝZA + NÁVRH	10 000,- 180 000,-
*dílčí stupně spolupráce					
4. KOMUNIKACE					
5. FINANCOVÁNÍ					
6. PROJEKT					
					1000h

pomoc při projednávání s dalšími aktéry a obcemi doporučení na dotace
projektová dokumentace pro vybrané projekty

CO PŘÍBRAM ZÍSKÁ?

**+DATA (GIS)
+STRATEGIE**

- **podklad pro investice do veřejného prostoru v krajině**
- **podklad pro KPÚ**
(komplexní pozemkové úpravy)
- **podklad pro participaci**
- **podklad pro územní plánování**

studio RELIKT



PŘÍLOHA 3

POTŘEBNÉ PODKLADOVÉ MATERIÁLY OD INVESTORA (MĚSTO PŘÍBRAM):

pro území: okres Příbram

formát: GIS (shp.)

vrstvy:

1. mapa vlastnictví (majetek obce)
2. císařské otisky
3. záplavové území
4. vrstevnice
5. zastavěné území
6. ortofoto (nejnovější a historické)
7. chráněná území
8. výkresy UAP
9. územní plán
10. technická infrastruktura, kultura, cyklotrasy-cyklostezky, turistické trasy
11. ÚSES
12. ostatní relevantní plánovací dokumentace

Další podklady jako plánované záměry města budou dodány mimo formát GIS.