

Kupní smlouva

uzavřená v souladu s § 2079 a násl. zákona č. 89/2012 Sb., Občanského zákoníku, ve znění pozdějších právních předpisů

Smluvní strany

1. Kupující: Střední škola automobilní Holice
Nádražní 301, 534 01 Holice
Zastoupen: Mgr. Bc. Michalem Šedivkou ředitelem školy
IČ 135 82 909
2. Prodávající: Lukáš Bulánek – PRODEJ A SERVIS IT
Osoby oprávněné jednat ve věcech technických: Lukáš Bulánek
Osoby oprávněné k podpisu protokolu o předání zařízení: Lukáš Bulánek
Chvojenec 69, 534 01 Holice v Čechách
IČO: 05979714
DIČ: CZ8008193127

uzavírají níže uvedeného dne, měsíce a roku tuto kupní smlouvu:

Článek I.

Předmět díla

1. Prodávající se zavazuje k dodávce „NAKOUPENÍ POKROČILÝCH DIGITÁLNÍCH UČEBNÍCH POMŮCEK“, 134.ve specifikaci a ceně dle vítězné nabídky výběrového řízení zadaného dne 25.8.2023 (dále jen "předmět koupě") a k převedení vlastnického práva k předmětu koupě na kupujícího.
2. Kupující se zavazuje k převzetí předmětu koupě od prodávajícího a k zaplacení kupní ceny dle čl. II. této smlouvy.
3. Dodavatel je povinen dodržet u použitých obalů recyklovatelný materiál, nebo materiál z obnovitelných zdrojů, nebo obalový systém pro opakované použití.

Článek II.

Kupní cena a platební podmínky

1. Kupní cena se sjednává dohodou podle zákona č. 526/1990 Sb., o cenách, ve znění pozdějších předpisů a činí 535.800,- Kč s DPH.
2. Kupní cenu dle čl. II. odst. 1. zaplatí kupující na základě faktury prodávajícího, vystavené do 15 dnů ode dne úplného převzetí předmětu koupě kupujícím, bankovním převodem na účet prodávajícího, uvedený v záhlaví této smlouvy.
3. Splatnost faktury činí 14 dnů ode dne jejího doručení kupujícímu. Dnem zaplacení je den odepsání fakturované částky z účtu kupujícího.
4. Faktura prodávajícího musí obsahovat veškeré náležitosti daňového dokladu dle zákona č. 235/2004 Sb., o dani z přidané hodnoty, ve znění pozdějších předpisů.

5. Pokud bude faktura prodávajícího vystavena neoprávněně, nebo nebude obsahovat stanovené náležitosti, je kupující oprávněn vrátit ji prodávajícímu k opravě či doplnění. V takovém případě se přeruší plynutí lhůty splatnosti a nová lhůta splatnosti začne běžet vždy až dnem doručení opravené nebo oprávněně vystavené faktury kupujícímu.

Článek III.

Dodací podmínky

1. Prodávající se zavazuje předat kupujícímu předmět koupě do 30.10.2023 a kupující je povinen předmět koupě od prodávajícího převzít.
2. Místem předání a převzetí předmětu koupě je Střední škola automobilní Holice, Nádražní 301, 534 0 1 Holice.
3. Prodávající je povinen oznámit termín předání předmětu koupě kupujícímu nejméně 3 dny předem.
4. Prodávající je povinen předat kupujícímu nejpozději v den předání předmětu koupě veškeré doklady, které jsou nutné k převzetí a k užívání předmětu koupě. Převzetím předmětu koupě se rozumí kompletní a bezvadná dodávka zboží do místa určení.
5. Nebezpečí škody na předmětu koupě přechází na kupujícího dnem jeho předání a převzetí.
6. Vlastnické právo k předmětu koupě přechází na kupujícího dnem předání a převzetí předmětu koupě.
7. Odpovědnost prodávajícího za vady předmětu koupě se řídí příslušnými ustanoveními občanského zákoníku v platném znění.

Článek IV.

Záruční podmínky

1. Prodávající poskytuje kupujícímu na dodané zboží (předmět koupě) smluvní záruku v délce měsíců 12 měsíců. Záruční doba začíná běžet dnem předání a převzetí předmětu koupě dle čl. III. této smlouvy.
2. Podmínky záruky a způsob uplatňování reklamací jsou uvedeny na faktuře nebo dodacím listu, který prodávající předal kupujícímu při dodání předmětu koupě. Záruka za jakost předmětu koupě se řídí příslušnými ustanoveními občanského zákoníku v platném znění.

Článek V.

Sankce

1. Za prodlení prodávajícího s předáním předmětu koupě dle čl. III. této smlouvy se sjednává smluvní pokuta ve výši 1 000 Kč za každý den z prodlení.
2. V případě prodlení kupujícího se zaplacením kupní ceny dle čl. II. této smlouvy je kupující povinen zaplatit prodávajícímu úrok z prodlení ve výši dle platných a účinných právních předpisů.
3. V případě prodlení prodávajícího s předáním předmětu koupě dle čl. III. této smlouvy delším než 10 dnů je kupující oprávněn od této smlouvy odstoupit. Odstoupením od smlouvy se tato smlouva od počátku ruší.
4. Uplatněním sankcí není dotčen nárok smluvních stran na náhradu škody, způsobené nesplněním povinností dle této smlouvy.

5. V případě porušení povinnosti uvedené v čl. I, odst. 3 smlouvy je stanovena smluvní pokuta ve výši 1.000 Kč za každý jednotlivý případ porušení

Článek VI.

Součástí smlouvy

Následující přílohy tvoří nedílnou součást této smlouvy:

Příloha č. 1 – „Technická specifikace digitalizace“.

Článek VII.

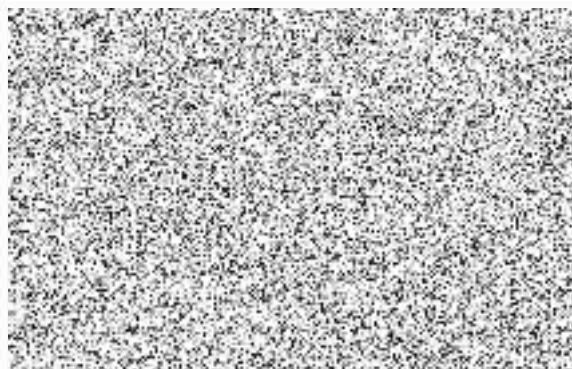
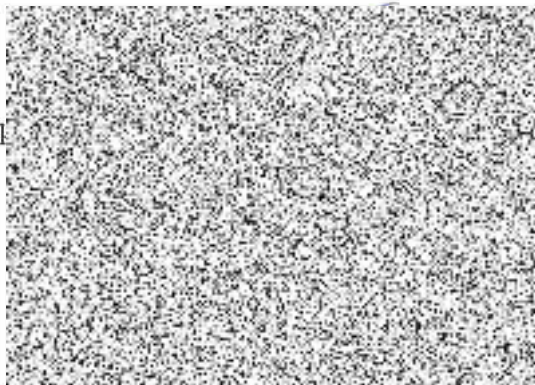
Závěrečná ustanovení

1. Právní vztahy touto smlouvou neupravené a z této smlouvy vyplývající se řídí příslušnými ustanoveními zákona č. 89/2012 Sb., občanského zákoníku, v platném znění.
2. Tato smlouva nabývá platnosti a účinnosti dnem jejího uzavření.
3. Tuto smlouvu lze měnit pouze písemnými vzestupně číslovanými dodatky, podepsanými oběma smluvními stranami.
4. Tato smlouva je sepsána ve 2 vyhotoveních, z nichž každá strana obdrží 1 vyhotovení.
5. Smluvní strany prohlašují, že si tuto smlouvu před jejím uzavřením přečetly, s jejím obsahem souhlasí a na důkaz toho ji podepisují.

V Holicích dne 12. 9. 2023

V Holicích dne 19.9.2023

Za [



Technická specifikace

Pro veřejnou zakázku malého rozsahu

„Nakoupení pokročilých digitálních učebních pomůcek“

Zařízení	Množství [kusy]	Potvrzení parametrů	Specifikace
Řezací plotr	1	ANO	<p>Automatický nůž Skenování s rozlišením min 600 DPI Kompatibilní s výšivkami Rychlý řez formátu SVG Přímé řezání - nepotřebujete počítač Software LCD dotyková obrazovka 2 USB porty pro připojení paměťových zařízení a připojení k PC Formát dat pro plotr : FCM, SVG, PES, PHC řezná rychlost: min 224 mm / s. Materiál pro řezání: papír i lepenka, tenká kůže, magnetické fólie (max. 0,3 mm), kancelářské fólie, nažehlovací fólie na textil včetně reflexních, samolepící vinylové fólie odvíječ fólie</p>
Termokamera	1	ANO	<p>Měřicí rozsah: -20 °C až +600 °C Obnovovací frekvence termografického obrázku: min 9 Hz Obrázková paměť Ochrana proti prachu a stříkající vodě: IP54 Ostricí vzdálenost, minimální: 0.3 m Počet měřicích bodů: min 49152 Podporované přístroje s Androidem s iOS Přenos dat: Wi-Fi USB-C™ Přesnost měření IČ: ±2,0 °C Rozlišení: 0.1 °C Velikost displeje: min 3,5"</p>

3d tiskárna	1	ANO	<p>Min rozměry tisku 250 x 210 x 220 mm Průměr filamentu 1.75 mm Výška vrstvy 0.05-0.30 mm Vedení filamentu Hliníkový heatsink (chladič), celokovový hotend, bez PTFE trubičky Maximální teplota trysky 290 °C / 554 °F Maximální teplota podložky 120 °C / 248 °F LCD obrazovka min 3.5" Možnosti připojení LAN Tiskové médium USB disk / LAN Filament senzor, Load Cell sensor, zotavení po ztrátě napájení Podporované materiály PLA, PETG, ABS, ASA, Flex, HIPS, PA, PVA, PC, PP, CPE, PVB, NGEN, kompozitní filamenty, atd.</p>
Spotřební materiál pro 3d tisk	1	ANO	<p>1x PC Blend 970g 5x PVB transparent 500g různé barvy 5x PETG 1Kg různé barvy 25x PLA 1kg různé barvy</p>
Chytrá domácnost	1	ANO	<p>Mesh Wifi systém Počet portů s rychlostí Gbit 3 Standardy 802.11a (5GHz), 802.11g (2,4GHz), 802.11n, 802.11ac, 802.11ax Typ WiFi WiFi 6 Pásma WiFi 2,4 GHz , 5 GHz Funkce Přístupový bod (Access point), Router Rychlost WiFi přenosu min 2 976 Mb/s Přenosová rychlost LAN portů 1 Gbit Přenosová rychlost WAN portů 1 Gbit Šifrování WPA-PSK, WPA2-PSK, WPA3 LAN 2 × WAN 1× Pokročilé funkce Dual-Band (2,4 + 5 GHz), Gigabit LAN, IPv6 Ready, Wi-Fi Mesh, Ochrana HomeShield DHCP funkce Server, DHCP Client List, Address Reservation</p> <p>Smart IoT Hub Podporované OS Android , iOS Napájení Do sítě</p>

		<p>Jazyk aplikace V češtině</p> <p>Smart pohybový senzor Kompatibilita Google Assistant, Amazon Alexa Napájení Na baterie</p> <p>Senzor chytrý teplotní senzor Kompatibilita Google Assistant, Amazon Alexa Napájení Na baterie Fungování Přes centrální jednotku</p> <p>IP kamera Připojení WiFi 2,4 GHz Kompatibilita Google Assistant, Amazon Alexa Provedení PTZ Noční vidění Ano Detekce Pohybu, Zvuku Zvuk Vestavěný mikrofon, Vestavěný reproduktor Max. dosvit nočního vidění 30 m Zorný úhel 360 ° Komprese videa H.264 Slot pro paměťovou kartu MicroSD</p> <p>3ks Smart okenní/dveřní senzor Kompatibilita Google Assistant, Amazon Alexa Připojení Rádiové vlny Fungování Přes centrální jednotku Notifikace do mobilu</p> <p>Smart WiFi žárovka plnobarevná (balení 2ks) Kompatibilita Google Assistant, Amazon Alexa Připojení WiFi 2,4 GHz Další vlastnosti Stmívatelnost, SMART, Nastavení barvy světla (RGB)</p>
--	--	---

		<p>5x Chytrá zásuvka Kompatibilita Google Assistant, Amazon Alexa Jazyk aplikace v češtině Připojení WiFi 2,4 GHz Funkce měření spotřeby energie Max. zátěž 3 680 W</p> <p>Video zvonek Podporované OS Android , iOS Kompatibilita Google Assistant, Amazon Alexa Napájení Na baterie Noční vidění Ano Maximální rozlišení min 2560 × 1920 px Komprese videa H.264 Rozhraní MicroSD/SDHC slot</p> <p>3x Termostatická hlavice chytrá Speciální funkce Plánování , Časovač Ukazatel digitální Podporované OS Android, iOS Napájení Na baterie Připojení Rádiové vlny Typ ventilu RA , RAV</p> <p>Powerline přenosová rychlost 1300 Mb/s Dosah min 300 m Počet kusů 2 ks Přenosová rychlost 1 300 Mb/s Zásuvka Průchozí Světelné kontrolky Parametry primární jednotky - Bez WiFi, Rychlost LAN 10/100/1000 Mb/s, Počet portů LAN 1 × Parametry sekundární jednotky - S WiFi, Počet portů LAN 3 ×, Rychlost LAN 10/100/1000 Mb/s Pásma WiFi 2,4 GHz , 5 GHz</p>
--	--	---

			<p>2x Smart tlačítko Napájení Na baterie Fungování Přes centrální jednotku</p> <p>Smart home hub Centrální jednotka pro chytrou domácnost Integrovaný hlasový asistent Google min 7" displej Reproduktor s plným rozsahem a 3 ks mikrofony Podporované OS Android , iOS Kompatibilita Google Assistant Připojení WiFi 2,4 GHz , Bluetooth</p> <p>Smart robotický vysavač Doba provozu na jedno nabití min 180 Překážkový senzor Senzor proti pádu ze schodů Typ vysavače: bezsáčkový robotický, Mop Typ navigace: Gyroskopická Rozeznávání překážek: Bezdotykové Kapacita baterie min 2 600 mAh Typ filtru: HEPA Podporované OS: Android, iOS Protokoly: Amazon Alexa, Google Assistant Připojení WiFi: Funkce: Časovač, Ovládání pomocí mobilní aplikace přes Wi-Fi, Plánování úklidu, Pokračování úklidu po dobití, Vysypání zásobníku do stanice</p>
3D scanner	1	ANO	<p>Přesnost: \pm min 0,1 mm Měřicí rozsah: min. 20 x 20 x 20mm, max. 2000 x 2000 x 2000mm Velikost snímku: min 210 x 130mm Pracovní vzdálenost: 150 - 400mm Zdroj světla: Infračervený laser tř.1 Rychlost skenování min 10 fps</p>

			<p>Výstupní formáty: .stl, .ply, .obj</p> <p>Připojení: USB 3.0, Bluetooth, WiFi</p>
3D pero	2	ANO	<p>3D kreslení</p> <p>Pájení, Vypalování (opracování 3D modelů)</p> <p>Řezání pomocí odporového drátu</p> <p>Propojení s mobilní aplikací (IOS, Android)</p> <p>Automatická detekce nástavců</p> <p>Přednastavené materiálové profily</p> <p>Možnost aktualizace FW při představení nových nástavců</p> <p>nástavec na kreslení</p> <p>nástavec na pájení</p> <p>nástavec na vypalování</p> <p>nástavec na pěnové řezání</p>
Gravírovačka	1	ANO	<p>Pracovní plocha min 600 x 400 mm</p> <p>Pracovní stůl posuvný</p> <p>Max. rychlost gravírování 800mm / s</p> <p>Maximální rychlost řezání 60mm / s</p> <p>Přesnost umístování ≤ 0,02 mm</p> <p>Rozlišení: ≤1000dpi</p> <p>Přenos dat – rozhraní USB, podpora USB flash disku, možnost ovládání bez PC</p> <p>Systém pro přiřazení rastrové grafiky / barevných vektorů</p> <p>Podporované grafické formáty: CorelDraw, Photoshop a AutoCAD</p> <p>Kompatibilní software: LaserDRW .. Podpora CorelDraw</p> <p>Tloušťka řezu: 0-10 mm (závisí na výkonu a různých materiálech)</p> <p>LED osvětlení s vysokým jasem</p>
Meteostanice	1	ANO	<p>barevný TFT HD displej o rozměrech min 154 x 86 mm, rozlišení min 800 x 480 px</p> <p>možnost volby tmavého a světlého pozadí displeje</p> <p>nastavení času z internetu, nebo manuálně</p> <p>možnost automatické změny letního na zimní čas a opačně</p> <p>měření vnější teploty a relativní vlhkosti integrovaným čidlem 7-v-1</p> <p>měření rychlosti větru - průměrná rychlost větru naměřená v časové periodě posledních 12 sekund</p> <p>zobrazení úhrnu dešťových srážek hodinové / denní / za posledních 24 hodin / týdenní / měsíční / celkový úhrn</p>

			<p>srážek měření barometrického tlaku, zobrazení absolutního barometrického tlaku v rozsahu od 540 hPa do 1100 hPa zobrazení UV indexu v rozsahu 0 až 16 s popisem (nízká, mírná, vysoká, velmi vysoká, extrémní) bezdrátový přenos hodnot na frekvenci 868 MHz dosah signálu bezdrátových čidel v otevřeném prostoru až 150 m Wi-Fi komunikace Aplikace pro Android a pro iOS</p>
Notebook	1	ANO	<p>SSD Kapacita min 512 GB Velikost operační paměti min RAM 32 GB Výbava Numerická klávesnice, Čtečka otisků prstů, Operační systém, TPM 2.0 Úhlopříčka displeje 16" Rozlišení 1920 × 1200 px Typ panelu IPS Počet jader procesoru min 10 × Cache procesoru min 12 MB Typ grafické karty Dedikovaná Paměť grafické karty min 4 GB Rozhraní Thunderbolt 4 Grafické výstupy HDMI Thunderbolt 1 × USB 3.2 Gen 1 (USB 3.0) 2 × Bluetooth Bluetooth v5.2 WiFi 802.11ax (6GHz) Verze WiFi WiFi 6E Jazyk klávesnice CZ, SK</p>
Dokovací stanice	1	ANO	<p>Standard konektoru Thunderbolt 4 USB 3.2 Gen 1 (USB 3.0) 4 Napájení Skrze USB Power Delivery Ano Power Delivery 280 W Vlastnosti Podpora více monitorů, LED indikace, Kensington Lock Maximální počet monitorů ve 4K rozlišení 3 ks</p>

Tablety	2	ANO	<p>Úhlopříčka displeje ["]: 12,4 Rozlišení displeje: min 2560 x 1600 (WQXGA) Velikost operační paměti [GB]: min 4 Interní paměť [GB]: min 64 Baterie [mAh]: min 10 090 Frekvence procesoru [MHz]: min 2 400 Počet jader procesoru: min 8 Typ displeje: TFT Slot paměťové karty Wi-Fi standardy: a/b/g/n/ac Bluetooth verze: 5 USB Type-C: Ano Rozlišení videa: 1920 x 1080 (Full HD) Slowmotion 1080p [FPS]: 30 Geolokace</p>
Baterie + nabíječky	1	ANO	<p>Typy baterií AA, AAA, nabíječka na 8ks baterií, 24 ks baterií AA min 2.500 mAh , 24 ks baterií AAA min 930 mAh</p>
Ozvučení	1	ANO	<p>2× woofery + 2× tweetery Výstupní výkon: min 240 W RMS Frekvenční odezva: 45 Hz - 20 kHz Napájení: 100-240 V - 50/60 Hz Bluetooth 5.1 Bluetooth dosah: min 10 metrů Formát USB souboru: MP3, WMA, WAV Lithium-iontová min 72Wh baterie Doba přehrávání: min 18 hodin</p>
Mini robot	6	ANO	<p>Optické senzory pro sledování řádků a barevné kódy Kompatibilní s Arduino™ Vybaveno bezdrátovým nabíjením Aktualizace firmwaru s novými funkcemi prostřednictvím připojení USB</p>

Kamera s příslušenstvím	1	ANO	<p>Rozlišení snímače min 27 Mpx Úhlopříčka displeje min 2,27" Stabilizace obrazu Elektronická Rozlišení videa 5.3K (5312 × 2988) Ozvučení videa Stereo Typ paměťové karty micro SD, micro SDHC, micro SDXC Podporované video formáty H.264, H.265 Datová rozhraní rozhraní USB-C, Bezdrátové rozhraní Wi-Fi, Bezdrátové rozhraní GPS Funkce Odolné provedení, Stabilizace obrazu, Dotykové ovládání, GPS, Vodotěsná bez obalu</p>
Tiskárna multifunkční	1	ANO	<p>Typ tiskárny: Laserová, Barevná Formát tiskárny: A4 DPI tisku: min 1 200 DPI skeneru: min 600 Rychlost černého tisku - normální [stran/min]: min 33 Automatický oboustranný tisk: Ano Velikost standardní paměti [MB]: 2 048 Dotykový displej, RJ-45, USB, WiFi Rozlišení - barevné normální [DPI]: min 1200 x 1200 Maximální hmotnost tiskových médií [g/m2]: 216 Vstupní zásobník [listů]: min 650 Výstupní zásobník [listů]: min 200 Podavač skeneru DADF min 100 listů Oddělené barevné náplně Automatický oboustranný tisk Kopírka</p>
Dron	1	ANO	<p>Ovládání Ovladačem + FPV Doba provozu min 18 min Typ Kvadrokoptéra Max. rozlišení videa 4K (4096 × 2160) Funkce FPV, GPS, Online přenos, Detekce překážek, Stabilizace obrazu Dosah přenosu min 10 000 m Vnitřní paměť min 20 GB Slot na paměťovou kartu Baterie součástí balení Model, dálkové ovládání, FPV</p>

			Počet baterií modelu 1 ks Typ baterie modelu Li-Ion Kategorie A1
Mikroskop	1	ANO	Barevný min 3,5" LCD displej Podpora pro karty microSD Připojení k PC pomocí rozhraní USB Výstup AV pro připojení k televizoru nebo projektoru Pořizování fotografií a videozáznamů Automatické nastavení expozice a vyvážení bílé Snímač s rozlišením min 5Mpx Vestavěné LED s plynulou regulací jasu Digitální zoom min 4x Li-ion dobíjecí baterie Měření délkových rozměrů, ploch, úhlů a poloměrů studovaných preparátů Kompatibilní se systémy Windows XP/Vista/7/8/10, Mac 10.6-10.10 Software pro zpracování obrazu
Vizualizer	2	ANO	Nativní rozlišení min 1920 × 1080 px HDMI VGA Další připojení USB 2.0, Micro SD, USB-B Umístění Na stůl Funkce Zoom Výška min 44,7 cm

v Holicech 12. 9. 2023



Podpis