

Lesy České republiky, s.p.
Správa toků – oblast povodí Ohře
Dr. Vrbenského 2874, 415 01 Teplice
IČ: 42196451

Mackov – výměna lávky k požeráku



Datum 07/2023

Vypracoval: XXXXXXXXXX

Paré č. **1**

Identifikační údaje

název toku: Lesní potok

IDVT: 10236811

ČHP: 1-15-03-0300

ř.km: 1,8

inventární číslo: **750912**Název akce: **Mackov – výměna lávky k požeráku**

Místo prací: p. č. st. 76 k. ú. Mackov

Obec: Osek

Okres: Teplice

Kraj: Ústecký

Seznam pozemků dotčených opravou:

p. č. st. 76 k. ú. Mackov

<u>p.č st.</u>	<u>druh</u>	<u>vlastník</u>
76	zastavěná plocha a nádvoří	Lesy České republiky, s.p., Přemyslova čp. 1106/19, 501 68 Hradec Králové

Technická zpráva**Technické řešení:**

Odstranění celé stávající dřevěné lávky (uvolněné zábradlí, degradované pochozí části, nosné prvky).

- Dřevěné části lávky k požeráku budou kompletně odstraněny, naloženy na dopravní prostředky a odvezeny k likvidaci na místo určené k ukládání odpadu v souladu s platnou legislativou.
- Na stávající betonový požerák a betonový základ v hrázi bude uložena nová lávka z kompozitních materiálů včetně, zábradlí a pochozích roštů o šířce pochozí plochy 1,5m a délce 1,4m. Rošty budou přizpůsobeny provedením výřezů tak, aby pasovali na lávku mezi, sloupky zábradlí a těleso požeráku. Rošty budou pevně spojeny s konstrukcí lávky spojovacími příponkami (úchytkami).

Odstraněné dřevěné části lávky budou zlikvidovány dle platné legislativy na základě technologických možností zhotovitele.

Řešení přístupu na stavbu:

Místo akce je přístupné po lesní komunikaci Český Jiřetín – Nové Město. Parkování techniky je možné na ploše na hrázi a v její blízkosti. Lávka k požeráku je přístupná po koruně hráze.

Dopravu materiálu je po koruně hráze přímo z cesty. Samotné osazení roštů lávky je možno provést z přilehlých pozemků či hráze např. ručně, nebo malým nákladním vozidlem s hydraulickou rukou.

Ostatní ujednání:

Zhotovitel zajistí vyhotovení fotodokumentace dotčených pozemků, komunikací a staveb na těchto pozemcích ležících – před zahájením prací a po jejich dokončení, dále zajistí fotodokumentaci průběhu prací.

Zhotovitel po dokončení prací uvede pozemky do stavu odpovídajícímu stavu původnímu a tyto pozemky protokolárně předá jejich vlastníkům.

V průběhu prací nedojde k znečištění vodního toku, vodní nádrže, nebo poškození koryta toku a cizích zařízení. Odstranění případných škod jde na vrub zhotovitele stavby.

Termín provedení prací: do konce listopadu 2023

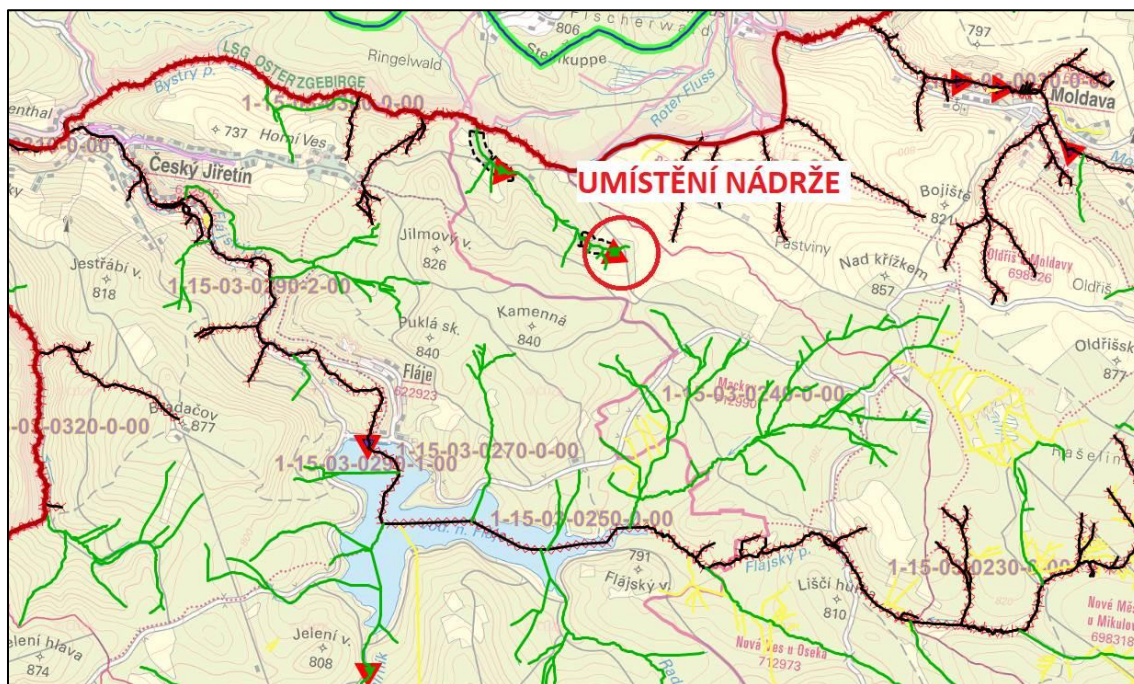
Zdůvodnění prací:

K degradaci dřevěných částí lávky došlo přirozeně, vlivem počasí a vlhkého prostředí. Lávka je navržena v obdobných parametrech z trvanlivějších materiálů.

Hrozí zde nebezpečí pádu osob do vodní nádrže v případě nebo při neoprávněném vstupu cizích osob.

Situační výkresy

přehledná situace



nádrž na ortofotomapě



Fotodokumentace

