



Data: GVD23

Oblastní ředitelství osobní dopavy: **VÝCHOD**

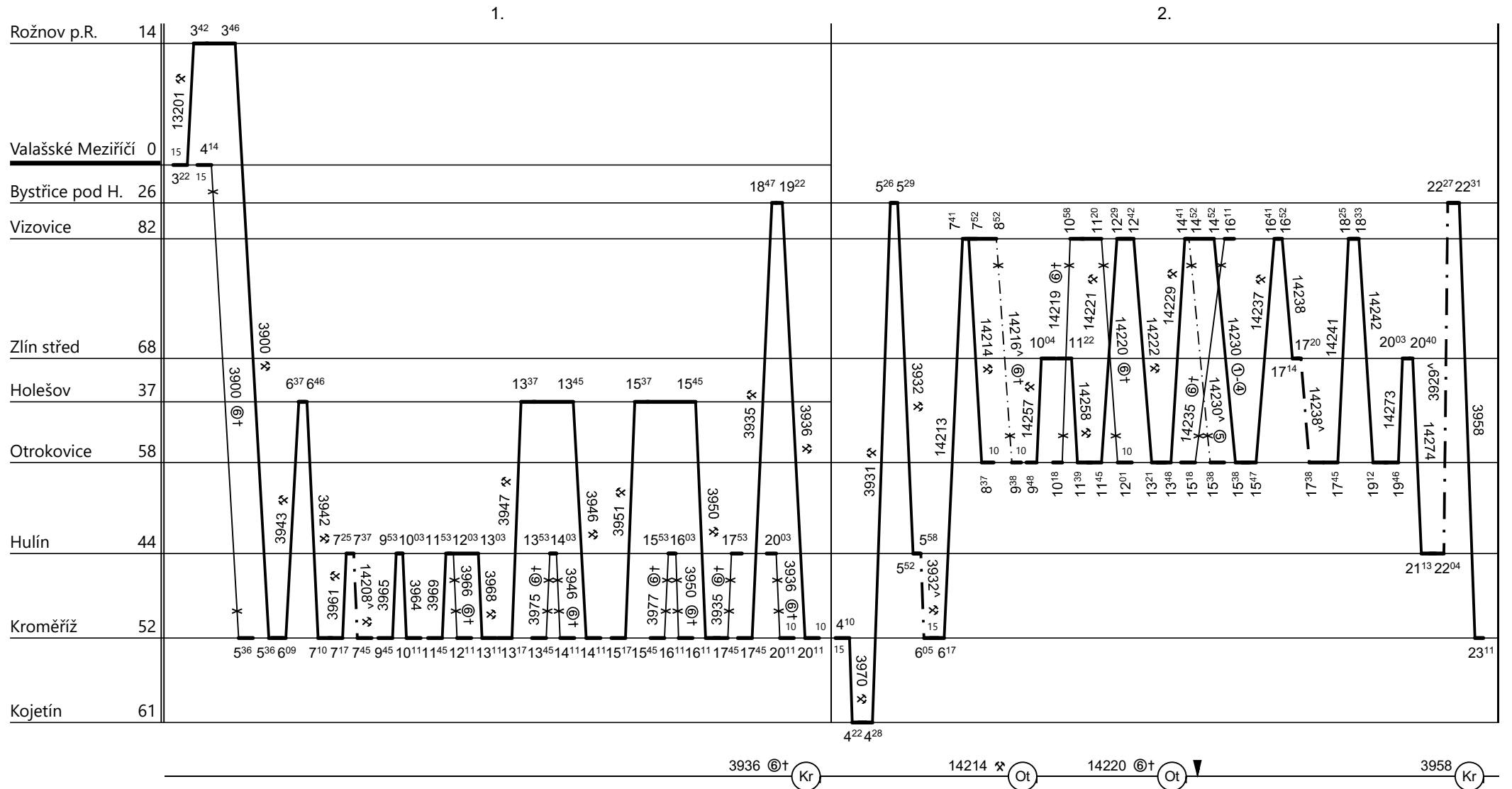
List číslo :

Regionální pracoviště provozu : **Olomouc**Platí od : **11.12.2022**

Strojní stanice

: **Valašské Meziříčí**

Oprava číslo:

Nahrazuje: **verze 8.9.2022**Poznámky: **Pokračování na listu č.**Druh vlaků: **Os**Turnusová skupina: **833**Vozidlo řady: **814.0**

Počet: %

Průměrný denní běh vozidla: %

%

km

Zpracovatel:

Ředitel OŘOD:

Potřeba strojvedoucích: %

Denní průměr prázdných jízd: %

%

km



Data: GVD23

Oblastní ředitelství osobní dopavy: **VÝCHOD**

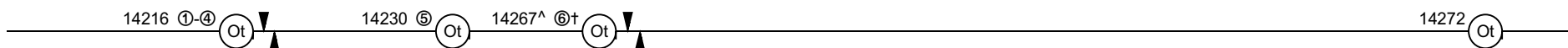
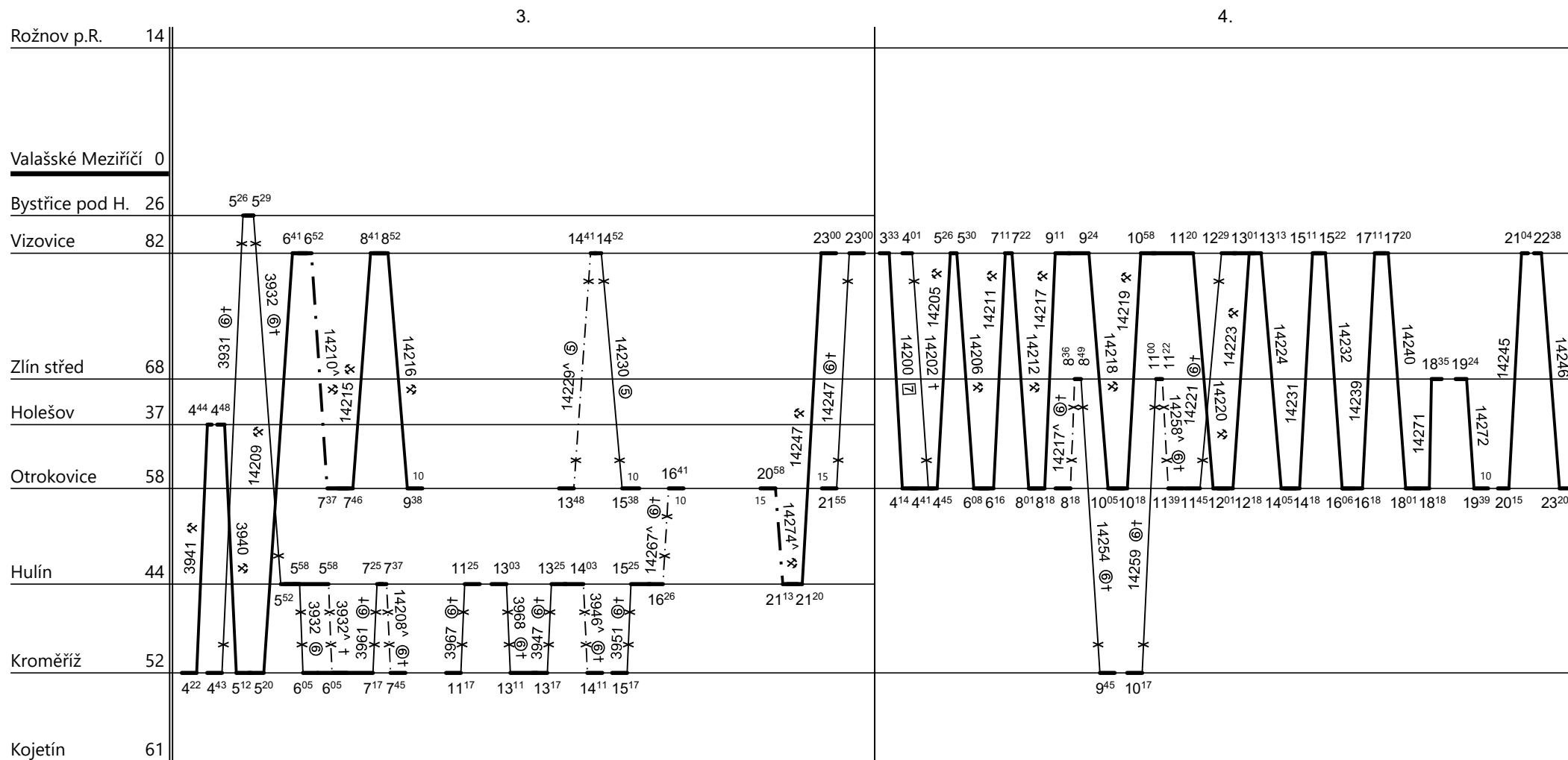
List číslo :

Regionální pracoviště provozu : **Olomouc**Platí od : **11.12.2022**

Strojní stanice

: **Valašské Meziříčí**

Oprava číslo:

Nahrazuje: **verze 8.9.2022**Poznámky: **Pokračování na listu č.**Druh vlaků: **Os**Turnusová skupina: **833**Vozidlo řady: **814.0**

Počet: %

Průměrný denní běh vozidla: %

km

Zpracovatel:

Ředitel OŘOD:

Potřeba strojvedoucích: %

Denní průměr prázdných jízd: %

km

