

REKAPITULACE STAVBY

Kód: 23POC002
Stavba: Lovosice - úprava čerpací stanice

KSO: CC-CZ:
Místo: Datum: 31.05.2023

Zadavatel: IČ:
DIČ:

Zhotovitel: IČ:
DIČ:

Projektant: IČ:
DIČ:

Zpracovatel: IČ:
DIČ:

Poznámka:

Cena bez DPH				143 893,93
---------------------	--	--	--	-------------------

	Sazba daně	Základ daně		Výše daně
DPH základní	21,00%	143 893,93		30 217,73
snížená	15,00%	0,00		0,00

Cena s DPH	v	CZK		174 111,66
-------------------	----------	------------	--	-------------------

Projektant	Zpracovatel
-------------------	--------------------

Datum a podpis:	Razítko	Datum a podpis:	Razítko
-----------------	---------	-----------------	---------

Objednavatel	Zhotovitel
---------------------	-------------------

Datum a podpis:	Razítko	Datum a podpis:	Razítko
-----------------	---------	-----------------	---------

REKAPITULACE OBJEKTŮ STAVBY A SOUPISŮ PRACÍ

Kód: 23POC002

Stavba: Lovosice - úprava čerpací stanice

Místo: Datum: 31.05.2023

Zadavatel: Projektant:

Zhotovitel: Zpracovatel:

Kód	Popis	Cena bez DPH [CZK]	Cena s DPH [CZK]
Náklady z rozpočtů		143 893,93	174 111,66
23POC002	Lovosice - úprava čerpací stanice	143 893,93	174 111,66

KRYCÍ LIST SOUPISU PRACÍ

Stavba:

Lovosice - úprava čerpací stanice

KSO:

Místo:

Zadavatel:

Zhotovitel:

Projektant:

Zpracovatel:

Poznámka:

CC-CZ:

Datum:

31.05.2023

IČ:

DIČ:

IČ:

DIČ:

IČ:

DIČ:

IČ:

DIČ:

Cena bez DPH

143 893,93

	Základ daně	Sazba daně	Výše daně
DPH základní	143 893,93	21,00%	30 217,73
DPH snížená	0,00	15,00%	0,00

Cena s DPH

v CZK

174 111,66

Projektant

Zpracovatel

Datum a podpis:

Razítko

Datum a podpis:

Razítko

Objednavatel

Zhotovitel

Datum a podpis:

Razítko

Datum a podpis:

Razítko

REKAPITULACE ČLENĚNÍ SOUPISU PRACÍ

Stavba:

Lovosice - úprava čerpací stanice

Místo:

Datum: 31.05.2023

Zadavatel:

Projektant:

Zhotovitel:

Zpracovatel:

Kód dílu - Popis

Cena celkem [CZK]

Náklady ze soupisu prací

143 893,93

HSV - Práce a dodávky HSV

1 - Zemní práce

4 - Vodorovné konstrukce

9 - Ostatní konstrukce a práce, bourání

998 - Přesun hmot

PSV - Práce a dodávky PSV

711 - Izolace proti vodě, vlhkosti a plynům

767 - Konstrukce zámečnické

783 - Dokončovací práce - nátěry

789 - Povrchové úpravy ocelových konstrukcí a technologických zařízení

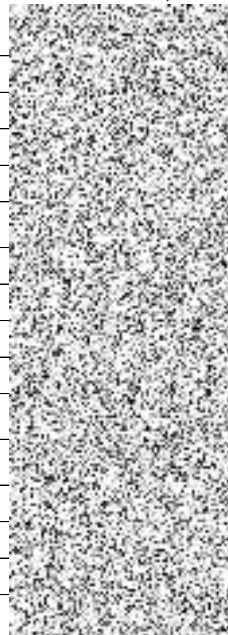
HZS - Hodinové zúčtovací sazby

VRN - Vedlejší rozpočtové náklady

VRN6 - Územní vlivy

VRN7 - Provozní vlivy

VRN9 - Ostatní náklady



SOUPIS PRACÍ

Stavba:

Lovosice - úprava čerpací stanice

Místo:

Datum: 31.05.2023

Zadavatel:

Projektant:

Zhotovitel:

Zpracovatel:

PČ	Typ	Kód	Popis	MJ	Množství	J.cena [CZK]	Cena celkem [CZK]	Cenová soustava
----	-----	-----	-------	----	----------	--------------	-------------------	-----------------

Náklady soupisu celkem

143 893,93

D	HSV		Práce a dodávky HSV					
D	1		Zemní práce					
1	K	119003223	Mobilní plotová zábrana s profilovaným plechem výšky přes 1,5 do 2,2 m pro zabezpečení výkopu zřízení	m	20,000			CS ÚRS 2023 01
	PP		Pomocné konstrukce při zabezpečení výkopu svislé ocelové mobilní oplocení, výšky přes 1,5 do 2,2 m panely vyplněné profilovaným plechem zřízení					
	Online PSC		https://podminky.urs.cz/item/CS_URS_2023_01/119003223					
	VV		20		20,000			
	VV		Součet		20,000			
2	K	119003224	Mobilní plotová zábrana s profilovaným plechem výšky přes 1,5 do 2,2 m pro zabezpečení výkopu odstranění	m	20,000			CS ÚRS 2023 01
	PP		Pomocné konstrukce při zabezpečení výkopu svislé ocelové mobilní oplocení, výšky přes 1,5 do 2,2 m panely vyplněné profilovaným plechem odstranění					
	Online PSC		https://podminky.urs.cz/item/CS_URS_2023_01/119003224					
3	K	119004111	Bezpečný vstup nebo výstup z výkopu pomocí žebříku zřízení	m	6,000			CS ÚRS 2023 01
	PP		Pomocné konstrukce při zabezpečení výkopu bezpečný vstup nebo výstup žebříkem zřízení					
	Online PSC		https://podminky.urs.cz/item/CS_URS_2023_01/119004111					
4	K	119004112	Bezpečný vstup nebo výstup z výkopu pomocí žebříku odstranění	m	6,000			CS ÚRS 2023 01
	PP		Pomocné konstrukce při zabezpečení výkopu bezpečný vstup nebo výstup žebříkem odstranění					
	Online PSC		https://podminky.urs.cz/item/CS_URS_2023_01/119004112					
D	4		Vodorovné konstrukce					
5	K	411321414	Stropy deskové ze ŽB tř. C 25/30	m3	0,950			CS ÚRS 2023 01
	PP		Stropy z betonu železobetonového (bez výztuže) stropů deskových, plochých střeš, desek balkonových, desek hřibových stropů včetně hlavic hřibových sloupů tř. C 25/30					
	Online PSC		https://podminky.urs.cz/item/CS_URS_2023_01/411321414					
	VV		zhlaví čerpací jímký					
	VV		(1,80*1,80-0,70*0,75)*0,35		0,950			
	VV		Součet		0,950			
6	K	411351021	Zřízení bednění stropů deskových tl přes 25 do 50 cm bez podpěrné kce	m2	6,250			CS ÚRS 2023 01
	PP		Bednění stropních konstrukcí - bez podpěrné konstrukce desek tloušťky stropní desky přes 25 do 50 cm zřízení					
	Online PSC		https://podminky.urs.cz/item/CS_URS_2023_01/411351021					
	VV		zhlaví čerpací jímký					
	VV		(1,80*1,80-0,70*0,75)		2,715			
	VV		(1,80+1,80+0,70+0,75)*2*0,35		3,535			
	VV		Součet		6,250			
7	K	411351022	Odstranění bednění stropů deskových tl přes 25 do 50 cm bez podpěrné kce	m2	6,250			CS ÚRS 2023 01
	PP		Bednění stropních konstrukcí - bez podpěrné konstrukce desek tloušťky stropní desky přes 25 do 50 cm odstranění					
	Online PSC		https://podminky.urs.cz/item/CS_URS_2023_01/411351022					
8	K	411354337	Zřízení podpěrné konstrukce stropů výšky přes 4 do 6 m tl přes 35 do 50 cm	m2	2,715			CS ÚRS 2023 01
	PP		Podpěrná konstrukce stropů - desek, kleneb a skořepin výška podepření přes 4 do 6 m tloušťka stropu přes 35 do 50 cm zřízení					
	Online PSC		https://podminky.urs.cz/item/CS_URS_2023_01/411354337					
	VV		zhlaví čerpací jímký					
	VV		(1,80*1,80-0,70*0,75)		2,715			
	VV		Součet		2,715			
9	K	411354338	Odstranění podpěrné konstrukce stropů výšky přes 4 do 6 m tl přes 35 do 50 cm	m2	2,715			CS ÚRS 2023 01
	PP		Podpěrná konstrukce stropů - desek, kleneb a skořepin výška podepření přes 4 do 6 m tloušťka stropu přes 35 do 50 cm odstranění					
	Online PSC		https://podminky.urs.cz/item/CS_URS_2023_01/411354338					
	VV		2,715		2,715			
	VV		Součet		2,715			
10	K	411361821	Výztuž stropů betonářskou ocelí 10 505	t	0,065			CS ÚRS 2023 01
	PP		Výztuž stropů prostě uložených, velkntných, spojitých, deskových, trémových (žebrových, kazetových), s keramickými a jinými vložkami, konsolových nebo balkonových, hřibových včetně hlavic hřibových sloupů, plochých střeš a pro zavěšení železobetonových podhledů z betonářské oceli 10 505 (R) nebo BST 500					
	Online PSC		https://podminky.urs.cz/item/CS_URS_2023_01/411361821					
	VV		dle výpisu					
	VV		59,00*0,001*1,10		0,065			
	VV		Součet		0,065			
D	9		Ostatní konstrukce a práce, bourání					
11	K	953731113	Odvětrání svislé trubami plastovými DN přes 80 do 110 mm ve stropních prostupech včetně obetonování	m	1,000			CS ÚRS 2023 01
	PP		Odvětrání svislé plastovými trubami ve stropních prostupech s obetonováním vnitřního průměru přes 80 do 110 mm					

PČ	Typ	Kód	Popis	MJ	Množství	J.cena [CZK]	Cena celkem [CZK]	Cenová soustava
			Online PSC https://podminky.urs.cz/item/CS_URS_2023_01/953731113 VV odvětrání VV 1,00 1,000 VV Součet 1,000					
12	K	953941211	Osazování kovových konzol nebo kotev	kus	12,000			CS ÚRS 2023 01
			PP Osazování drobných kovových předmětů se zalitím maltou cementovou, do vysekávaných kapes nebo připravených otvorů konzol nebo kotev, např. pro schodišťová madla do zdí, radiátorové konzoly apod. Online PSC https://podminky.urs.cz/item/CS_URS_2023_01/953941211 VV ocelový poklop VV 12 12,000 VV Součet 12,000					
13	K	953943124	Osazování výrobků přes 15 do 30 kg/kus do betonu	kus	1,000			CS ÚRS 2023 01
			PP Osazování drobných kovových předmětů výrobků ostatních jinde neuvedených do betonu se zajištěním polohy k bednění či k výztuži před zabetonováním hmotnosti přes 15 do 30 kg/kus Online PSC https://podminky.urs.cz/item/CS_URS_2023_01/953943124 VV osazení ocelového rámu poklopu VV 1 1,000 VV Součet 1,000					
14	M	553rám	Dodávka materiálu, výroba a povrchová úprava	kg	25,354			
			PP dodávka materiálu, výroba a povrchová úprava VV rám poklopu VV osazení ocelového rámu poklopu VV (1,186+0,866)*2*4,46 18,304 VV kotvení 50 x 200 x 3 VV 0,05*0,20*0,003*7850*12 2,826 VV pomocný a kotevní materiál VV 21,12*0,20 4,224 VV Součet 25,354					
15	K	953961214	Kotvy chemickou patronou M 16 hl 125 mm do betonu, ŽB nebo kamene s vyvrtáním otvoru	kus	6,000			CS ÚRS 2023 01
			PP Kotvy chemické s vyvrtáním otvoru do betonu, železobetonu nebo tvrdého kamene chemická patrona, velikost M 16, hloubka 125 mm Online PSC https://podminky.urs.cz/item/CS_URS_2023_01/953961214 VV kotvení žebříku VV 6 6,000 VV Součet 6,000					
16	K	953965133	Kotevní šroub pro chemické kotvy M 16 dl 300 mm	kus	6,000			CS ÚRS 2023 01
			PP Kotvy chemické s vyvrtáním otvoru kotevní šrouby pro chemické kotvy, velikost M 16, délka 300 mm Online PSC https://podminky.urs.cz/item/CS_URS_2023_01/953965133					
17	K	963051113	Bourání ŽB stropů deskových tl přes 80 mm	m3	0,367			CS ÚRS 2023 01
			PP Bourání železobetonových stropů deskových, tl. přes 80 mm Online PSC https://podminky.urs.cz/item/CS_URS_2023_01/963051113 VV vybourání stávající betonové desky VV (1,80*1,80-0,75*0,56)*0,13 0,367 VV Součet 0,367					
18	K	977271111	Řezání ocelových profilů na staveništi úhlovou bruskou průřezu do 500 mm2	kus	6,000			CS ÚRS 2023 01
			PP Řezání ocelových profilů na staveništi úhlovou bruskou průřezu do 500 mm2 Online PSC https://podminky.urs.cz/item/CS_URS_2023_01/977271111 VV odřezání kotevních prvků žebříku VV 6 6,000 VV Součet 6,000					
	D	998	Přesun hmot					
19	K	998142251	Přesun hmot pro nádrže, jímky, zásobníky a jámy betonové monolitické v do 25 m	t	2,531			CS ÚRS 2023 01
			PP Přesun hmot pro nádrže, jímky, zásobníky a jámy pozemní mimo zemědělství se svislou nosnou konstrukcí monolitickou betonovou tyčovou nebo plošnou vodorovná dopravní vzdálenost do 50 m výšky do 25 m Online PSC https://podminky.urs.cz/item/CS_URS_2023_01/998142251					
	D	PSV	Práce a dodávky PSV					
	D	711	Izolace proti vodě, vlhkosti a plynům					
20	K	711783166	Izolace proti vodě opracování výztuže tmelem z epoxidové pryskyřice	kus	6,000			CS ÚRS 2023 01
			PP Provedení detailů pryskyřicemi opracování výztuže tmelem z epoxidové pryskyřice Online PSC https://podminky.urs.cz/item/CS_URS_2023_01/711783166 VV zatmělení prostupů -původní kotvení žebříku VV 6 6,000 VV Součet 6,000					
21	M	235r 1	těsnící tmel s odolností a vodotěsností na 3 m v. sl.	kg	6,000			
			PP těsnící tmel s odolností a vodotěsností na 3 m v. sl.					
22	K	998711201	Přesun hmot procentní pro izolace proti vodě, vlhkosti a plynům v objektech v do 6 m	%	61,320			CS ÚRS 2023 01
			PP Přesun hmot pro izolace proti vodě, vlhkosti a plynům stanovený procentní sazbou (%) z ceny vodorovná dopravní vzdálenost do 50 m v objektech výšky do 6 m Online PSC https://podminky.urs.cz/item/CS_URS_2023_01/998711201					
	D	767	Konstrukce zámečnické					
23	K	767591003	Montáž podlah nebo podest z kompozitních pochůzných litých roštů o hm přes 30 do 50 kg/m2	m2	1,008			CS ÚRS 2023 01
			PP Montáž výrobků z kompozitů podlah nebo podest z pochůzných litých roštů hmotnosti přes 30 do 50 kg/m2 Online PSC https://podminky.urs.cz/item/CS_URS_2023_01/767591003 VV osazení poklopu VV 1,20*0,84 1,008					

PČ	Typ	Kód	Popis	MJ	Množství	J.cena [CZK]	Cena celkem [CZK]	Cenová soustava
			VV Součet		1,008			
24	M	286poklop	dobavka poklopu dle PD	ks	1,000			
			PP dodavka poklopu dle PD					
			VV kompletní provedení vč pantů, madla, ztužení a madla dle PD					
			VV 1		1,000			
			VV Součet		1,000			
25	K	767832122	Montáž venkovních žebříků do betonu	m	5,500			CS ÚRS 2023 01
			PP Montáž venkovních žebříků do betonu					
			Online PSC https://podminky.urs.cz/item/CS_URS_2023_01/767832122					
			VV žebřík					
			VV 5,50		5,500			
			VV Součet		5,500			
26	K	767832802	Demontáž venkovních požárních žebříků bez ochranného koše	m	5,500			CS ÚRS 2023 01
			PP Demontáž venkovních požárních žebříků bez ochranného koše					
			Online PSC https://podminky.urs.cz/item/CS_URS_2023_01/767832802					
			VV demontáž vstupního žebříku					
			VV 5,50		5,500			
			VV Součet		5,500			
27	K	767995111	Montáž atypických zámečnických konstrukcí hm do 5 kg	kg	2,000			CS ÚRS 2023 01
			PP Montáž ostatních atypických zámečnických konstrukcí hmotnosti do 5 kg					
			Online PSC https://podminky.urs.cz/item/CS_URS_2023_01/767995111					
			VV hák					
			VV 2		2,000			
			VV Součet		2,000			
28	M	553hák	dobavka a povrchová úprava háku dle PD	ks	2,000			
			PP dodavka a povrchová úprava háku dle PD					
29	K	767995113	Montáž atypických zámečnických konstrukcí hm přes 10 do 20 kg	kg	26,428			CS ÚRS 2023 01
			PP Montáž ostatních atypických zámečnických konstrukcí hmotnosti přes 10 do 20 kg					
			Online PSC https://podminky.urs.cz/item/CS_URS_2023_01/767995113					
			VV tr 50 / 3					
			VV (1,10+0,20+1,20+0,65)*2		6,300			
			VV tr 30 /3					
			VV 0,60*2		1,200			
			VV pás 150 x 1000 x 10					
			VV 0,15*1,00*0,01*7850		11,775			
			VV pás 50 x 350 x 10					
			VV 0,05*0,35*0,01*7850*2		2,748			
			VV pomocný a kotevní materiál					
			VV 22,023*0,20		4,405			
			VV Součet		26,428			
30	M	553nástavec	nástavec žebříku - dobavka materiálu, výroba povrchová úprava	kg	26,428			
			PP nástavec žebříku - dobavka materiálu, výroba povrchová úprava					
			VV tr 50 / 3					
			VV (1,10+0,20+1,20+0,65)*2		6,300			
			VV tr 30 /3					
			VV 0,60*2		1,200			
			VV pás 150 x 1000 x 10					
			VV 0,15*1,00*0,01*7850		11,775			
			VV pás 50 x 350 x 10					
			VV 0,05*0,35*0,01*7850*2		2,748			
			VV pomocný a kotevní materiál					
			VV 22,023*0,20		4,405			
			VV Součet		26,428			
31	K	998767201	Přesun hmot procentní pro zámečnické konstrukce v objektech v do 6 m	%	407,023			CS ÚRS 2023 01
			PP Přesun hmot pro zámečnické konstrukce stanovený procentní sazbou (%) z ceny vodorovná dopravní vzdálenost do 50 m v objektech výšky do 6 m					
			Online PSC https://podminky.urs.cz/item/CS_URS_2023_01/998767201					
32	K	R - 76783 - 1	repase žebříku	ks	1,000			
			PP repase žebříku					
			VV navaření posledního stupně, doplnění kotvení					
			VV 1		1,000			
			VV Součet		1,000			
D	783		Dokončovací práce - nátěry					
33	K	783301303	Bezoplachové odrezivění zámečnických konstrukcí	m2	6,600			CS ÚRS 2023 01
			PP Příprava podkladu zámečnických konstrukcí před provedením nátěru odrezivění odrezovačem bezoplachovým					
			Online PSC https://podminky.urs.cz/item/CS_URS_2023_01/783301303					
			VV žebřík					
			VV 5,50*0,60*2		6,600			
			VV Součet		6,600			
34	K	783314201	Základní antikorozní jednonásobný syntetický standardní nátěr zámečnických konstrukcí	m2	6,600			CS ÚRS 2023 01
			PP Základní antikorozní nátěr zámečnických konstrukcí jednonásobný syntetický standardní					
			Online PSC https://podminky.urs.cz/item/CS_URS_2023_01/783314201					
35	K	783315101	Mezinátěr jednonásobný syntetický standardní zámečnických konstrukcí	m2	6,600			CS ÚRS 2023 01
			PP Mezinátěr zámečnických konstrukcí jednonásobný syntetický standardní					
			Online PSC https://podminky.urs.cz/item/CS_URS_2023_01/783315101					
36	K	783317101	Krycí jednonásobný syntetický standardní nátěr zámečnických konstrukcí	m2	6,600			CS ÚRS 2023 01
			PP Krycí nátěr (email) zámečnických konstrukcí jednonásobný syntetický standardní					
			Online PSC https://podminky.urs.cz/item/CS_URS_2023_01/783317101					
D	789		Povrchové úpravy ocelových konstrukcí a technologických zařízení					

PČ	Typ	Kód	Popis	MJ	Množství	J.cena [CZK]	Cena celkem [CZK]	Cenová soustava
37	K	789223511	Otryskání abrazivem ze strusky ocelových kcí třídy III stupeň zarezavění A stupeň přípravy Sa 3	m2	6,600			CS ÚRS 2023 01
	PP		Otryskání povrchů ocelových konstrukcí suché abrazivní tryskání abrazivem ze strusky třídy III stupeň zrezivění A, stupeň přípravy Sa 3					
	Online PSC		https://podminky.urs.cz/item/CS_URS_2023_01/789223511					
	VV		Žebřík					
	VV		5,50*0,60*2		6,600			
	VV		Součet		6,600			
	D	HZS	Hodinové zúčtovací sazby					
38	K	HZS1292	Hodinová zúčtovací sazba stavební dělník	hod	3,000			CS ÚRS 2023 01
	PP		Hodinové zúčtovací sazby profesí HSV zemní a pomocné práce stavební dělník					
	Online PSC		https://podminky.urs.cz/item/CS_URS_2023_01/HZS1292					
	VV		odřezání jedné strany lastového komínku a část stropní desky					
	VV		3		3,000			
	VV		Součet		3,000			
	D	VRN	Vedlejší rozpočtové náklady					
	D	VRN6	Územní vlivy					
39	K	063002000	Práce na těžce přístupných místech	%	5,000			CS ÚRS 2023 01
	PP		Práce na těžce přístupných místech					
	Online PSC		https://podminky.urs.cz/item/CS_URS_2023_01/063002000					
	D	VRN7	Provozní vlivy					
40	K	079002000	Ostatní provozní vlivy	%	2,000			CS ÚRS 2023 01
	PP		Ostatní provozní vlivy					
	Online PSC		https://podminky.urs.cz/item/CS_URS_2023_01/079002000					
	D	VRN9	Ostatní náklady					
41	K	091002000	Ostatní náklady související s objektem	%	5,000			CS ÚRS 2023 01
	PP		Ostatní náklady související s objektem					
	Online PSC		https://podminky.urs.cz/item/CS_URS_2023_01/091002000					