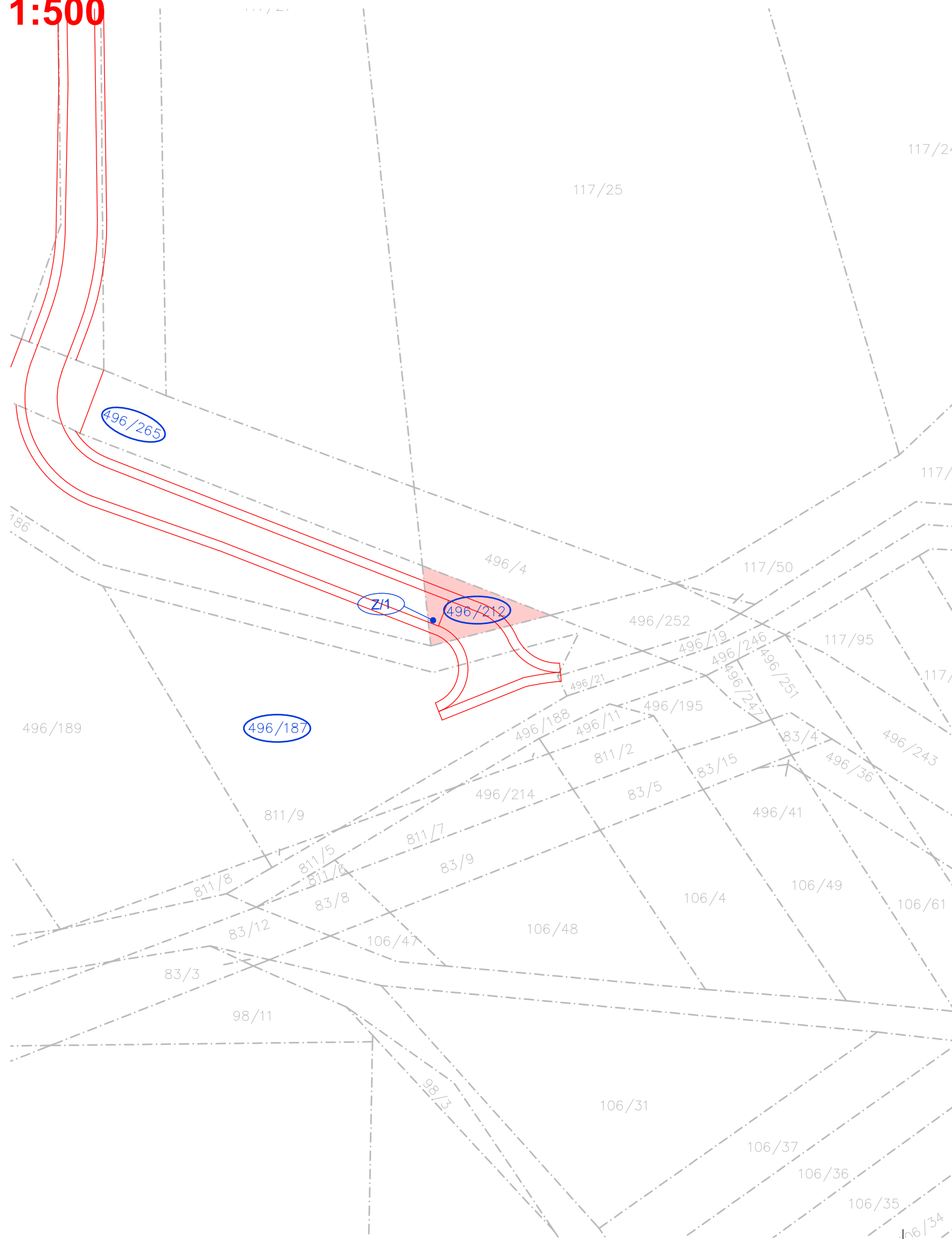
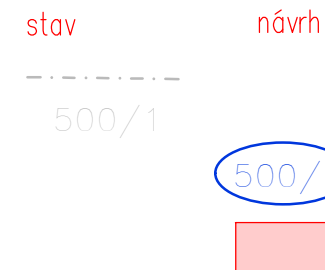


# ZÁBOROVÝ ELABORÁT p.č. 496/212 M 1:500



## LEGENDA



HRANICE PARCEL-DLE KN

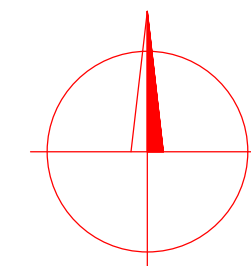
PARCELNÍ ČÍSLO-DLE KN

OZNAČENÍ DOTČENÝCH POZEMKŮ STAVBOU

TRVALÝ ZÁBOR STAVBOU (PLOCHA K ODKUPU)

### ZÁBOROVÝ ELABORÁT NA POZEMKU P.Č. 496/212 V RÁMCI STAVBY "CYKLOSTEZKY OLOMOUCKÉHO KRAJE 14.2 MITROVICE - NOVÝ MLÝNY - STARÁ SILNICE"

Ozn. Položky záboru	Číslo parcely	Katastrální území	Druh pozemku	Výměra pozemku (m <sup>2</sup> )	Zábor stavbou (m <sup>2</sup> )	Vlastník
Z/1	496/212	Řimice	Orná půda	58	58	Zemědělské družstvo Haňovice, č. p. 18, 78321 Haňovice



SOUŘADNICOVÝ SYSTÉM: JTSK  
VÝŠKOVÝ SYSTÉM: Balt p.v.  
POLOHA STÁVAJÍCÍCH INŽENÝRSKÝCH SÍTÍ JE INFORMATIVNÍ

VYPRACOVAL:	ZODP.PROJEKT.	KRESLIL:	VED.PROJEKCE	NELL PROJEKT s. r. o. Zarání 428 760 01 Zlín	
Ing. Aleš Trněný	Ing. Karel Kuchař	Ing. Aleš Trněný	Zuzana Kuchařová		
KRAJ: OLOMOUCKÝ	K. Ú.: DOUBRAVICE NAD MORAVOU, PALONÍN RIMICE		FORMÁT	A3	
STAVEBNÍK: OLOMOUCKÝ KRAJ			DATUM	12/2021	
AKCE: CYKLOSTEZKY OLOMOUCKÉHO KRAJE 14.2 MITROVICE - NOVÉ MLÝNY - STARÁ SILNICE			STUPEŇ	DUSP, PDPS	
			ZAKÁZK. ČÍSLO	-/2022	
OBSAH: ZÁBOROVÝ ELABORÁT p.č. 496/212			MĚŘÍTKO: 1:500	ČÍSLO VÝKRESU -	