



Dodatek č. 1

ke

Smlouvě o dílo č. 2023/OBN/1250

uzavřené dne 26. 7. 2023 mezi těmito smluvními stranami

Městská část Praha 10

se sídlem Vršovická 68, Praha 10,

IČ: 00063941

DIČ: CZ00063941

bankovní spojení: Česká spořitelna a.s., pobočka Praha 10, Vršovické nám. č 67

č. účtu: 9021-2000 7333 69/ 0800

Osoby oprávněné k jednání ve věcech smluvních: Ing. Roman Březina vedoucí odboru bytů a nebytových prostor

Osoby oprávněné k jednání ve věcech technických s právem odsouhlasit faktury, změny, vícepráce a převzít dílo: Markéta Troníčková, referentka OBN/oddělení bytů a nebytových prostor

(dále jen objednatel)

a

KAFER s.r.o.

zapsaná v OR vedeném Městským obchodním soudem v Brně, oddíl C vložka 36358

zastoupená jednatelem panem Ing. Milošem Kostkou

se sídlem Plzeňská 312/217b, Motol, 150 00 Praha 5

IČO: 25589652

DIČ: CZ 25589652

bankovní spojení: Komerční banka

č. účtu: 19-2018620207 / 0100

(dále jen zhotovitel)

Předmětná smlouva o dílo se mění a doplňuje takto:

I.

Předmět smlouvy

Předmětem této smlouvy **oprava volného bytu č.24, přesná specifikace místa díla č.p. 1312, k.ú. Vršovice, K Louži 1, Praha 10.**

kde se z důvodu provedení nutných oprav upravuje objem prací o práce uvedené v cenové nabídce, která je součástí tohoto dodatku č. 1.

[Faint signature and stamp]

II.
Čas plnění

Čas plnění se nemění.

III.
Cena plnění

Méně práce:	57 277,-Kč
Více práce:	69 580,- Kč
Cena plnění se celkem zvyšuje o částku:	12 303,- Kč
kteřá je dána přílohou č. 1 tohoto dodatku č. 1	
Cena celkem bez DPH	607 449,78 Kč

(slovy: šest set sedm tisíc čtyři sta čtyřicet devět korun českých sedmdesát osm haléřů)

Tato cena plnění je konečná.

DPH ze základu 607 449,78 Kč bude vyčíslena v zákonné výši k termínu zdanitelného plnění a to v příslušné sazbě, dle zákona č. 235/2004 Sb., „O dani z přidané hodnoty“, ve znění pozdějších předpisů.

IV.

Ostatní ustanovení smlouvy o dílo zůstávají beze změny.

V.

Tento dodatek č. 1 nabývá platnosti i účinnosti dnem jeho podpisu oběma smluvními stranami.

Tento dodatek č. 1 je vyhotoven ve třech exemplářích, z nichž zhotovitel obdrží jedno paré a objednatel obdrží po dvou paré.

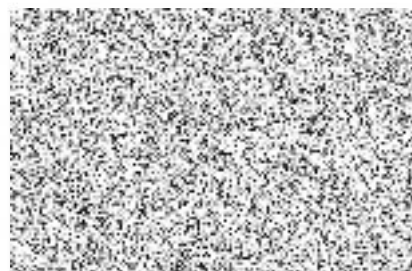
Účastníci dodatek č. 1 přečetli a s jeho obsahem souhlasí, což stvrzují svými podpisy.

Datum : 19-09-2023

objednatel :



zhotovitel :



Plzeňská 312/217b, 150 00 Praha 5

Měněpráce a vícepráce při opravě volného bytu 24, K Louži 1312/1

Odpočty

Osazení ocelových dveřních zárubní lisovaných nebo z úhelníků dodatečně s vybetonováním prahu, plochy do 2,5 m ²	kus	3,000	955 Kč	2 865 Kč
Nátěr zárubní (zahrnuje přípravu podkladu, mezinátěr, krycí nátěr)	kus	3,000	1 154 Kč	3 462 Kč
<i>zárubeň jednokřídlá ocelová pro zdění tl stěny 110-150mm rozměru 600/1970, 2100mm</i>	<i>kus</i>	<i>1,000</i>	1 250 Kč	1 250 Kč
<i>zárubeň jednokřídlá ocelová pro zdění tl stěny 110-150mm rozměru 700/1970, 2100mm</i>	<i>kus</i>	<i>1,000</i>	1 250 Kč	1 250 Kč
<i>zárubeň jednokřídlá ocelová pro zdění tl stěny 110-150mm rozměru 800/1970, 2100mm</i>	<i>kus</i>	<i>1,000</i>	1 250 Kč	1 250 Kč
Zařízení záchodů kombi klozety s hlubokým splachováním odpad vodorovný	soubor	1,000	3 950 Kč	3 950 Kč
Sprchové vaničky akrylátové čtvrtkruhové 900x900 mm	soubor	1,000	5 125 Kč	5 125 Kč
Sprchové dveře a zástěny zástěny sprchové rohové čtvrtkruhové rámové se skleněnou výplní tl. 4 a 5 mm dveře posuvné dvoudílné, vstup z oblouku, na vaničku 900x900 mm	soubor	1,000	9 285 Kč	9 285 Kč
Dřezy bez výtokových armatur jednoduché se zápachovou uzávěrkou nerezové s odkapávací plochou 560x480 mm a miskou	soubor	1,000	2 235 Kč	2 235 Kč
<i>sporák plynový</i>	<i>kus</i>	<i>1,000</i>	10 500 Kč	10 500 Kč
Montáž kuchyňských linek dl. do 1500 mm	soubor	1,000	2 950 Kč	2 950 Kč
<i>Kuchyňská linka spodní a horní skříňky dl. 1500 mm</i>	<i>kus</i>	<i>1,000</i>	9 500 Kč	9 500 Kč
Montáž kuchyňských linek pracovní desky bez výřezu, délky jednoho dílu přes 1000 do 2000 mm	kus	1,000	955 Kč	955 Kč
<i>deska dřevotřísková laminovaná 2070x2800mm tl 22mm</i>	<i>m²</i>	<i>1,000</i>	2 000 Kč	2 000 Kč
Montáž kuchyňských linek pracovní desky Příplatek k ceně za vyřezání otvoru (včetně zaměření)	kus	1,000	350 Kč	350 Kč
Montáž kuchyňských linek pracovní desky Příplatek k ceně za usazení dřezu (včetně silikonu)	kus	1,000	350 Kč	350 Kč
suma odpočty				57 277 Kč

Připočty

Sprchový žlab 900	ks	1	8 650 Kč	8 650 Kč
Sprchová vanička odtoková zděná	ks	1	6 500 Kč	6 500 Kč
Sprchová zastěna	ks	1	12 890 Kč	12 890 Kč
demontáž předstěny sprcha	ks	1	1 800 Kč	1 800 Kč
Zapravení zdiva za předstěnou	kpl	1	2 960 Kč	2 960 Kč
Gegerit komplet do SDK	kpl	1	13 560 Kč	13 560 Kč
sdk okolo geberitu	kpl	1	890 Kč	890 Kč
Obložkové zárubně montáž	ks	3	1 300 Kč	3 900 Kč
Obložkové zárubně	Ks	3	3 250 Kč	9 750 Kč

montáž umyvadla do desky	kpl	1	990 Kč	990 Kč
Přeložení top. žebříku v koupelně	ks	1	2 800 Kč	2 800 Kč
Nový top. žebřík v koupelně	ks	1	4 890 Kč	4 890 Kč
	suma přípočty			69 580 Kč

Rozdíl

12 303 Kč

