

Objednatel:
**Hasičský záchranný sbor
Královéhradeckého kraje**
nábřeží U Přivozu 122/4
500 03 Hradec Králové 3
IČO: 70882525 DIČ: CZ70882525
Telefon ústředna:
Vyřizuje:
Telefon:
E-mail:

OBJEDNÁVKA č.
Datum vystavení: **13.09.2023**
Číslo rezervace SAP:

Dodavatel:
ASSA ABLOY Entrance Systems, spol. s r.o.
Boudníkova 2506/1
180 00 Praha 8 - Libeň
IČO: 44846444
DIČ: CZ44846444

Fakturu zašlete na adresu:

Datum uskutečnění plnění zakázky:

**Hasičský záchranný sbor Královéhradeckého kraje
územní odbor Náchod**
Náchodská 530
549 32 Velké Poříčí

do 30.11.2023
Způsob dopravy: **dodavatelem**
Způsob úhrady: **bankovním převodem**
Splatnost: **30 dní**

Adresa dodávky:
stanice Jaroměř
Na Valech 170
551 01 Jaroměř

Vystavil:
Telefon:
E-mail:

Předmět objednávky:

Č.	Nomenklatura - katalogové číslo	Popis	Počet MJ	MJ	Cena za MJ	Cena celkem
1.		Oprava výjezdových sekčních vrat výměnným způsobem na HS Jaroměř v rozsahu a ceně dle cenové nabídky dodavatele PQ-001697719-0 ze dne 04.09.2023.	1	ses	159 707,90 Kč	159 707,90 Kč

PŘEDPOKLÁDANÁ CENA CELKEM VČETNĚ DPH 159 707,90 Kč

Závazné pokyny pro dodavatele:

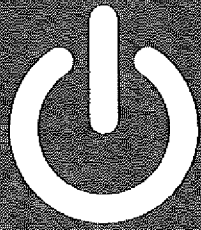
1. Dodržujte adresu a název objednatele, uvedenou v záhlaví objednávky, jinak vám nebude faktura proplacena.
2. Na faktuře uvádějte vždy číslo naší objednávky, jinak vám nebude faktura proplacena.
3. Zde uvedená cena včetně DPH je maximální přípustná cena vaší faktury. Na fakturu nebo formou přílohy uveďte položkový rozpis - např. za práci, materiál a dopravu (vždy ve formě vyčíslení jednotkové ceny a celkového množství), jinak vám nebude faktura proplacena.
4. Faktura je splatná do 30 kalendářních dnů od jejího doručení objednavateli.
5. Dodavatel poskytne objednavateli záruku na dodané zboží nebo dílo po dobu minimálně 24 měsíců od dodání.
6. Elektronicky přijímáme pouze faktury v technické formě dle zákona č. 563/1991 Sb., o účetnictví, ve znění pozdějších předpisů. Faktura musí být opatřena uznávaným elektronickým podpisem nebo uznávanou elektronickou značkou dle zákona č. 227/2000 Sb., o elektronickém podpisu a o změně některých dalších zákonů (zákon o elektronickém podpisu), ve znění pozdějších předpisů.
7. Zadavatel požaduje písemné odsouhlasení objednávky, přičemž postačuje e-mailová forma, na e-mail uvedený níže (pod jménem vystavovatele).
8. Dodavatel potvrzením objednávky stvrzuje, že se na něho nevztahují mezinárodní sankce ve smyslu nařízení Rady (EU) č. 269/2014 ze dne 17. března 2014, o omezujících opatřeních vzhledem k činnostem narušujícím nebo ohrožujícím územní celistvost, svrchovanost a nezávislost Ukrajiny, v platném znění, nařízení Rady (EU) č. 208/2014 ze dne 5. března 2014, o omezujících opatřeních vůči některým osobám, subjektům a orgánům vzhledem k situaci na Ukrajině, v platném znění a nařízení Rady (ES) č. 765/2006 ze dne 18. května 2006, o omezujících opatřeních vzhledem k situaci v Bělorusku a k zapojení Běloruska do ruské agrese proti Ukrajině, v platném znění, včetně aktuálních příloh těchto všech nařízení, tj. nenachází se na tzv. sankčních seznamech. V případě, že se prokáže, že je prohlášení dodavatele nepravdivé, tzn., že se dodavatel nachází na tzv. sankčních seznamech, je objednatel oprávněn odstoupit od této objednávky bez finančního plnění.

Za objednatele potvrdil:
V Hradci Králové dne:
13.09.2023

Česká republika
Hasičský záchranný sbor
Královéhradeckého kraje
nábřeží U Přivozu 122/4
500 03 Hradec Králové 3

razítko a podpis objednatele

datum potvrzení a podpis dodavatele (razítko)



Powering doors.
Empowering people.



Cenová nabídka

Hasičský záchranný sbor Královehradec...
HZS Jaroměř - sekční vrata replacement

ASSA ABLOY
Entrance Systems

Experience a safer
and more open world

Hasičský záchranný sbor Královehradeckého kraje



Na Valech 170
551 01 Jaroměř

Projekt HZS Jaroměř - sekční vrata replacement

Vážení obchodní přátelé,

děkujeme Vám za zaslání poptávky k výše uvedenému projektu.

Naše nabídka se skládá z těchto částí:

1. Celková nabídková cena díla.
2. Rozpis položkových cen a dodací podmínky.
3. Technická specifikace jednotlivých položek.
4. Všeobecné obchodní a montážní podmínky.

V případě doplňujících dotazů, prosím kontaktujte uvedeného obchodního zástupce.

Servis a kontrola zařízení

Servis a kontrola zařízení autorizovaným pracovníkem, v pravidelných intervalech, Vám poskytuje záruku, že zařízení bude plně připravené na provoz a nestane se tak rizikem pro personál. Zároveň tím plníte veškeré legislativní povinnosti.

Tímto Vám nabízíme možnost uzavření smlouvy o servisní spolupráci.

V případě uzavření této smlouvy, bude-li potřeba neodkladná návštěva našich servisních pracovníků, Vám budeme k dispozici 24hodin denně v rámci služby 24/7 SERVIS.

Konkrétní podmínky s Vámi ráda, individuálně, domluví naše servisní manažerka Šárka Ničová, email: , tel: 

S pozdravem,



HZS Jaroměř - sekční vrata replacement

Dodací podmínky:

sekční a rychloběžná vrata - 7-11 týdnů (dle potřebného typu)

nakládací technika - 7-13 týdnů (dle potřebného typu)

Od potvrzení stavebních připraveností.

Záruční podmínky:

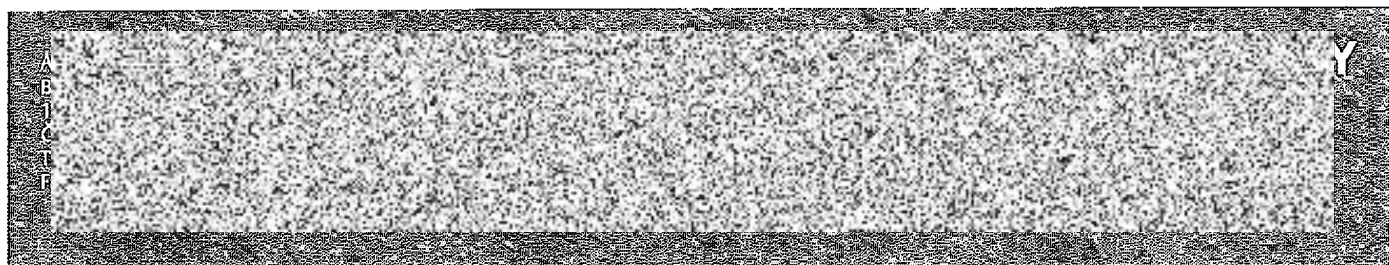
standardní záruka 24 měsíců

Cenové podmínky pro montáž:

Příplatek za noční práci	100% k ceně montáže, demontáže
Příplatek za práci v sobotu	50% k ceně montáže, demontáže
Příplatek za práci v neděli	100% k ceně montáže, demontáže
Příplatek za svátek	100% k ceně montáže, demontáže

Cena montáže bude fakturována dle skutečné doby provedení.

Součástí ceny není poplatek za zařízení staveniště - v případě požadavku bude % přičten k ceně díla.



Produktové řešení OH042P Sekční vrata

Množství

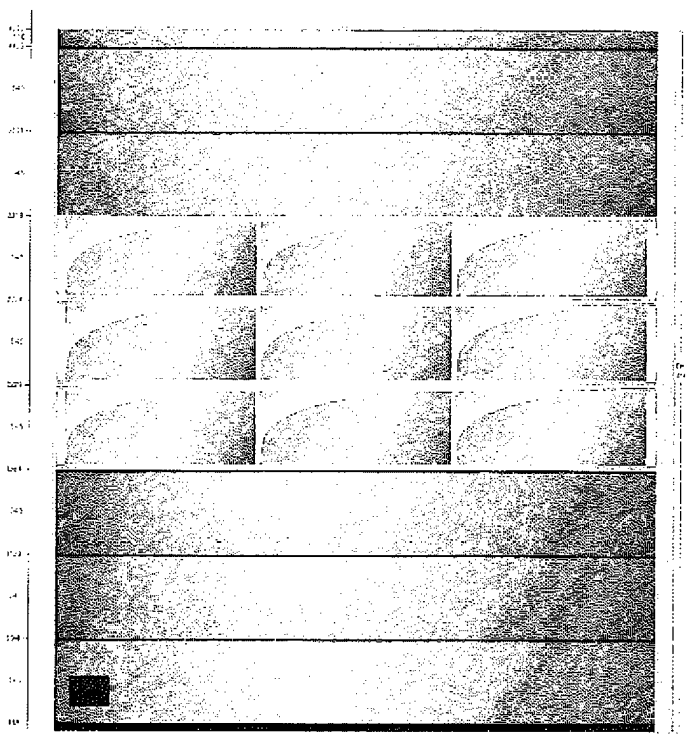
1

Nová moderní, robustní a flexibilní vrata

ASSA ABLOY OH1042P od společnosti ASSA ABLOY Entrance Systems jsou zkonstruována tak, aby zachovala plynulý chod vašeho podniku – za jakýchkoli podmínek a za každého počasí.

Tato inovační řešení

prostoupená, skvěle izolovaná, odolná a atraktivní stropní sekční vrata vám poskytnou maximum možností při nejnižších možných provozních nákladech. Tato vysoce kvalitní vrata představují dokonalou volbu pro sklady, logistická centra a všechny druhy obchodních areálů. Každá součást stropních sekčních vrat ASSA ABLOY OH1042P byla vyrobena podle nejvyšších standardů. Kombinace vyztužených pancířů odolných proti větru a certifikace třídy 3 vodotěsnosti, zatížení větrem a průvzdušnosti propůjčují vratům lepší vzhled a delší životnost. I drobné inovace mají velký vliv na budovy, jež chrání. K dispozici je výběr z jedenácti standardních venkovních barev nebo si můžete zvolit vlastní továrně lakovaný odstín pro vnitřní i vnější stranu. Stropní sekční vrata ASSA ABLOY OH1042P jsou k dispozici v nejrůznějších variantách velikostí, panelů, uspořádání oken, zámků, klik a dveří ve vratech, takže se dokonale hodí do jakýchkoli průmyslových podmínek.



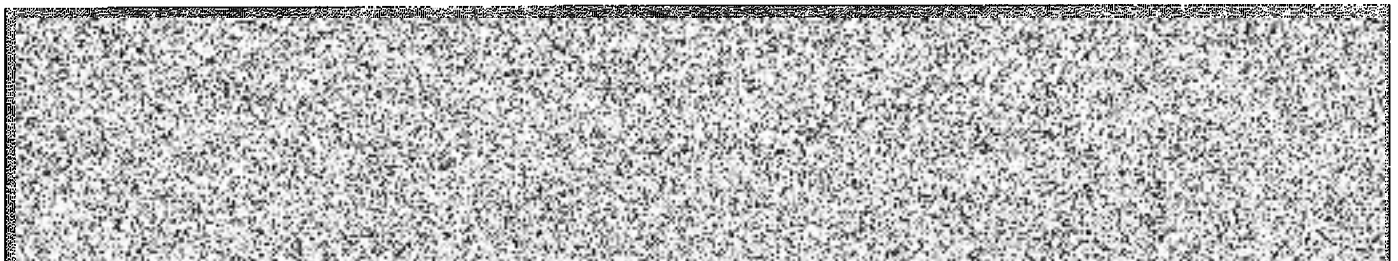
Produktové řešení

Množství

Šíře vrat: 4100	
Výška vrat: 4500	
Celková výška od podlahy ke stropu: 5570	
Výška nadpraží: 1070	
minimální požadovaná světlá výška: 1070	
minimální požadovaná hloubka: 1700	
zbývá minimální požadovaná postranice: 132	
minimální požadovaná pravá boční strana: 310	
Vypočítaná hmotnost dveří: 218	
Vypočítaná hodnota U [W / m²K]: 2.2	
Značka: ASSA ABLOY	
Typ panelu: Steel diamond	
Typ optických panelů / zasklení: DSD 2x3mm SAN	
Umístění okna: Celá sekce	
Počet oken: 3	
Horní panel: plná sekce	
Zahrnout sekci 7 panelu: Plná sekce	
sekce 6: Prosklená sekce s okny v hliníkovém rámečku	
sekce 5: prosklená sekce s okny v hliníkovém rámečku	
sekce 4: prosklená sekce s okny v hliníkovém rámečku	
Sekce 3: Plná sekce	
Sekce 2: Plná sekce	
Izolované nebo neizolované rámové sekce: Standard 44mm un isolated frames	
Barva panelu zvenku: Pre-coat RAL 9006 Metallic Silver/White aluminium	
Barva panelu uvnitř: Pre coat RAL 9002 Grey white	
Barva rámu venku: Blank Aluminium	
Barva rámu uvnitř: Blank Aluminium	
typ vedení: HL	
Highlift: 750	
životnost pružin: 20000	
Třída zatížení větrem: Class 3	
Počet skládaných hřídelí: 1	
Typ bezpečného zámku: Double Euro cylinder (cylinder included)	
Umístění zámku: Napravo	
Typ rukojeti: Stephandle	
Poloha rukojeti: Stephandle right hand side (as viewed from inside)	
Sekce s madlem: Spodní sekce	
Typ ovládní: Automatic	
Motor: CDM9	
Poloha motoru: Napravo	
Typ napájecího zdroje: 1 phase	
Bezpečnostní prvek: Pneumatická bezpečnostní lišta	
Typ řídicí jednotky / motoru: CDM9 950	
Délka ovládacího kabelu (operátor k řídicí jednotce): 5m	
Bezpečnostní zařízení: Safety edge kit	
Napájecí zástrčka: CEE already included	
Řetěz pro nouzové otevření vrat: Integrovaný řetězový kladkostroj	
Typ ovládacího tlačítka: Standard	
Provoz za kabel: NO	
Pojistka proti prasknutí lanka: 2 CBD's EXCL COV.	
Typ pohonu: Standard	
rychlost 25cm/s	
Demontáž	1
Manipulační technika	1
Doprava k instalaci	1
Likvidace	1

Celkem za položku 131 990,00 Kč

Cena celkem bez DPH 131 990,00 Kč



Podmínky pro montáž vratové a nakládací techniky Assa Abloy

- 1) Základem je platná legislativa České Republiky a příslušné platné technické normy.
- 2) V době dodávky našich výrobků (např. vrat, překládacích místků, rychloběžných vrat atd.) musí být stavba volně sjízdná pro kamiony, a to až k přiděleným, zpevněným a případně zastřešeným skladovacím plochám. Vhodné pomůcky pro skládání, výtahy/stavební výtahy, VZV zajišťuje, pokud není dohodnuto jinak, stavba. Skladovací plochy musí být k dispozici v bezprostřední blízkosti, ne dále než 50 metrů od místa montáže. Pokud to s ohledem na místní situaci není možné, je nutno nás o tom informovat před udělením zakázky. S tím související vícenáklady je nutno ohlásit před tím, než vzniknou.
- 3) Vodorovina (vágrys) musí být volně přístupná a jednoznačná, v přímém výhledu od montovaných prvků a v maximální vzdálenosti 50 metrů od jednotlivého místa montáže. Zadavatel ji předem zadá pro každé podlaží resp. stavební úsek. Vodorovina musí být udržována až do přejímky.
- 4) Stěny a stropy musí být svislé a vodorovné a odpovídat stavebním a statickým předpokladům pro osazení vrat a překládacích místků, atd. U každého elektricky ovládaného prvku musí být rovné, zpevněné místo pro montáž rozváděče a ovládacích prvků. U materiálů stěn a stropů musí být uveden rozpis ještě před zadáním do výroby. Vhodné vnitřní konstrukce provede dodavatel stavby podle našich údajů. Statický doklad dodá zadavatel.
- 5) Jestliže skutečně stavební tolerance vyžadují při montáži našich výrobků dodatečné práce, náleží za to zvláštní odměna, která bude zadavatelé fakturována.
- 6) K dohodnutému začátku montáže zadavatel zajišťí, aby místa montáže našich výrobků byla volně přístupná a aby v přístupu nebránily další profese. Stavební elektroměry a přípoje musí být v bezprostřední blízkosti, ne dále než 50 m.
- 7) Zadavatel musí před začátkem montáže informovat personál provádějící montáž o všeobecných i speciálních bezpečnostních předpisech.
- 8) Námí nezaviněná přerušení stavebních prací a z toho plynoucí další příjezdy jsou vícepráce, které budeme účtovat.
- 9) Pro montáž vrat a dveří musí být k dispozici minimálně jedna zhuštěná štěrková plocha, po které bude možno v celém montážním úseku jezdit s pracovními plošinami.
- 10) Otevřené jámy a volně stojící výztužné tyče musí zadavatel pro montáž zajistit resp. zakrýt tak, aby bylo zamezeno nebezpečí zranění, zejména pádem.
- 11) Pro uvedení do provozu musí zadavatel dát na místě montáže k dispozici vhodné elektrické přípoje a kabeláž podle našich požadavků. U třífázového proudu musí dbát, aby se točivé pole otáčelo doprava!
- 12) Vnitřní kabeláž na křídle vrat, jakož i hnací a řídicí vedení až po uzemnění a CFE přípojovací zásuvky musí být položena tak, aby byla mezi pohonem a řízením funkční. Pohon a řízení budou přímo u resp. vedle našich produktů.
- 13) Před přejímkou nesmí dodavatel stavby z našich produktů sejmout ochranné fólie a musí zajistit, aby nebylo se zařízeními neodborně manipulováno. Případné náklady s opravou poškozených zařízení nejdou na vrub dodavatele.
- 14) Ihned po dokončení montážních prací – jednotlivých profesí nebo stavebních úseků – zadavatel provede vizuální přejímku. Poškození, která vzniknou po této přejímce, již nehradíme. Odstranění je hrazeno zvlášť.
- 15) Zajišťujeme věcně i odborně správnou montáž. Za dodržení požadavků stavebního povolení a udržování celkového pořádku na stavbě odpovídá zadavatel.
- 16) Ostění a nadpraží musí být připraveno v perfektní rovině (plynule na sebe navazující), v opačném případě to může být důvodem pro odmítnutí montáže.

Obchodní podmínky

K dispozici jsou standardní výkresy produktu, veškeré další (upravené) výkresy nejsou zahrnuty.

Pokud musí být termín instalace odložen, je důležité nás informovat nejpozději 10 pracovních dnů před dohodnutým dnem instalace, aby se předchozí dodatečným nákladům. Veškerý materiál bude fakturován.

V tomto případě je potřeba dohodnout nový termín instalace 10 pracovních dnů předem.

Pokud je toto odložení montáže delší než 2 týdny a není možné dodat materiál na místo instalace, zajistí objednatel suché, čisté a bezpečné prostory pro uskladnění. Případně, po předchozí domluvě, může uskladnění zajistit zhotovitel za částku 500 Kč/den bez DPH.

Tato nabídka obsahuje jednu souvislou instalaci od začátku až do konce, bez přerušení. Všechna další přerušení budou považována za dodatečné náklady a veškerý materiál bude fakturován v termínu dohodnuté instalace, společně s již provedenou částí instalace. Pokud toto prodloužení způsobí práci přesčas, ta bude účtována dodatečně.

Tato nabídka zahrnuje pouze instalaci a přesně specifikované výjezdy na místo instalace.

Tato nabídka zahrnuje dodávku materiálu na místo určené bez jeho dalšího přemísťování. Pokud je toto pro instalaci potřeba, budou tyto vzniklé náklady fakturovány (např. speciální auta, jeřáby, výtahy apod.).

Dodatečné práce, materiál, příslušenství, kabeláž, dokumenty, atd., které nejsou výslovně popsány v této nabídce, nejsou součástí dodávky. Na zvláštní přání mohou být dodány, ale pouze po odsouhlasení další nabídky.

V den instalace musí být zástupce zákazníka na místě k převzetí díla. obdrží uživatelský návod a konečnou kontrolu požadavku zákazníka, která musí být zákazníkem potvrzena.

Pokud v den instalace není na místě zástupce zákazníka pro převzetí díla, instalace se automaticky považuje za převzatou.

Každý další výjezd, například pro dodatečné seřízení, předání návodu k obsluze a další speciální požadavky, budou účtovány.

Odstranění nebo demontáž původních produktů a jejich likvidace, dřevěného balení, obalu a všech ostatních materiálů, které nebyly zahrnuty v původní nabídce / objednávce budou fakturovány.

Standardní záruční lhůta je 24 měsíců, zminěná lhůta je podmíněna pravidelnou servisní kontrolou, dle platné legislativy, a to certifikovanou servisní společností pro výrobky společnosti Assa Abloy Entrance Systems, spol. s r.o.

Standardní splatnost faktur je stanovena na 30 dní od data vystavení

Při objednání bude vystavena zálohová faktura ve výši 50 % z celkové ceny díla

Záruční reklamace se nevztahuje na závady způsobené:

- Běžným opotřebením
- Neodbornou montáží, jakož i zanedbanou péčí a údržbou
- Neodborným uvedením do provozu a obsluhou
- Nedbalostí nebo úmyslným poškozením následkem mechanického poškození
- Opravou provedenou nequalifikovanými osobami
- Použitím dílů jiných dodavatelů
- Odstraněním nebo poškozením výrobního čísla
- Neodvratnou událostí nebo následkem mechanického poškození
- Záruka se dále nevztahuje na potyblivé součásti dodaných vrat jako lanka apod.

ASSA ABLOY Entrance Systems, spol. s r.o.
Boudníkova 2506/1
180 00 Praha 8
Česká Republika



ASSA ABLOY

The global leader in
door opening solutions

Skupina ASSA ABLOY je celhliným dodavatelem vstupních řešení.
Každý den pomáháme miliardám lidí zažít otevřenější svět.

ASSA ABLOY
Entrance Systems

Divize ASSA ABLOY Entrance Systems dodává řešení pro efektivní
a bezpečný pohyb materiálů i osob. Naše nabídka zahrnuje širokou škálu
automatizovaných dveřních systémů, průmyslové i obytné
prostory, vybavení nakládačích doků, obvodové oplácení a služby.



Jeden partner pro všechny vaše vstupní prostory

Jako Váš specializovaný partner, Vás podpoříme během celého stavebního procesu - od návrhu a instalace přes servis a modernizaci. S našim komplexním portfoliem produktů a s námi po Vašem boku, si můžete užít sílu a podporu globálního dodavatele v kombinaci s péčí naší lokální organizace.

Máme silné dědictví a historii plnou silných a dobře známých značek. Stavíme na dlouhodobém úspěchu společností Besam, Crawford, Albany a Megadoor, které aktuálně nabízíme jako společné řešení pod značkou ASSA ABLOY. Řešení, které Vás každý den obklopují a poskytují pocit bezpečí a jistoty, abyste si mohli užít okolní svět.