

Změnový list / předložení vzorků k odsouhlasení

Projekt: **Modernizace a revitalizace venkovního areálu KBOP - II. Etapa**

Č.smlouvy:

Název ZL: **Nátěry stropů a malby - technologická místnost**

DZ 160 10615/Ve

Číslo ZL: **025**

16SMTU0100000020

Zdůvodnění změny / předložení vzorků k odsouhlasení:

1. Tímto změnovým listem jsou řešeny práce na povrchových úpravách stěn, stropů, stávajících ocelových konstrukcí a doplněných ocelových konstrukcí stropu v technologické místnosti, které nebyly předmětem SoD. Investor požaduje tyto práce provést generálním dodavatelem.

Technický popis změny:

Omítky budou natřeny fungicidním přípravkem pro likvidaci plísní, vyspraveny malířskou stěrkou v místech prasklin, napenetrovány a natřeny akrylátovou, prodyšnou barvou vhodnou do vlhkého prostředí.

O.K. - stávající i nově doplněné O.K. (kromě povrchových úprav O.K. Průplavu, které jsou řešeny v PD) a trapézové polechy budou očištěny a v místech hloubkové koroze přetmeleny. Poté budou opatřeny nátěrem vhodným do vlhkého prostředí.

Podlaha technologické místnosti je z převážné části zastavěna technologickým zařízením a v prostoru je vedeno velké množství technologického potrubí. Tato zařízení značně znesnadňují přístup k čištěným a natíraným konstrukcím a je nutné vše zakrývat.

Přílohy: Příloha 1 Soupis prací k ZL 025 - Nátěry stropů a malby - technologická místnost
Příloha 2 Fotodokumentace

Cenový dopad změny (je-li nějaký): **60 293,09 Kč bez DPH**

Vystavil:
Metrostav a.s. - Divize 1

Ing. Lukáš Horuta
jméno, příjmení

Podpis: _____

Datum: _____

Schválil za Sportovní a rekreační zařízení města Ostravy, s.r.o.:

Adresa Čkalovova 6144/20, 708 00 Ostrava-Poruba
ICO: 25385691

TDS: Roman Páša
jméno, příjmení

Podpis: _____

Datum: _____

AD: Jan Müller
jméno, příjmení

Podpis: _____

Datum: _____

SOUPIS PRACÍ

ZL - 025 - Nátěry stropů a malby - technologická místnost

Stavba:

Revitalizace venkovního areálu a úpravy terasy na KBOP

Objekt:

SO 17 - Rekonstrukce vnějšího bazénu

Soupis:

D.1.1 - Stavební část

Místo:

Datum:

Zadavatel:

Projektant:

Uchazeč: **Metrostav a.s.**

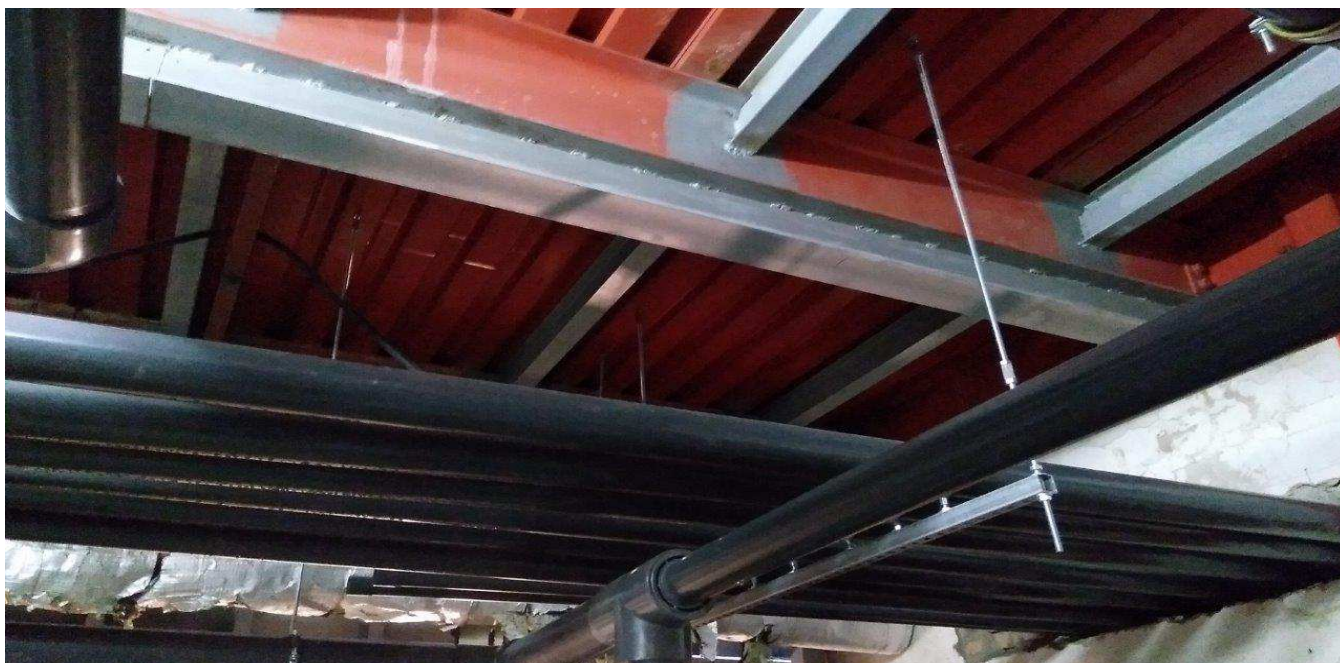
PČ	Typ	Kód	Popis	MJ	Množství	J. C. [CZK]	Cena celkem [CZK]	Cenová soustava
Náklady soupisu celkem							60 293,09	
D		PSV	Práce a dodávky PSV				60 293,09	
			Dokončovací práce - nátěry a malby				60 293,09	
228	K	783121145	Nátěr ocelových konstrukcí do vlhkých prostor 3x, antikorozi, přetmelení míst z hloubkovou korozi vč. přebrošení.	m2	288,950	124,32	35 922,20	CS ÚRS 2015 01
	VV		Technol. Místnost: O.K. stropy a stěny (bez průpravu O.K.:		36,256			
			IPE-330-délka 7m,8ks: (1*0,17+2*0,33+4*0,08)*7*8		64,400			
			Jackl-130*160: (2*0,16+0,13)*(6*2,5+18,75)		15,188			
			Poloviční IPE 300; délka 7m, 3ks: (0,15*2+0,15+2*0,07)*7*3		12,390			
			IPE 275; délka 2,04 m, 1 ks: (0,275*2+0,14+4*0,065)*2,04*1		1,938			
			IPE 160 (0,09+2*0,16+4*0,04)*2*12		13,680			
			Tr.PL - strop (+ 20 % za vlny) (18,75*7-2,65*3,9)*1,2		145,098			
			Mezisosoučet		288,950			
	K		Hrubé očištění povrchu oc. K-ci, nebo plechů, vč. odmaštění, broušení zkorodovaných povrchů (do 10 % plochy) očištění zkorodovaných povrchů ocel. kartáčem (do 30% plochy)		288,950	57,54	16 626,88	CS ÚRS 2015 01
	VV		288,95		288,950			
			Mezisosoučet		288,950			
	K		Vyspravení vlášečnicových trhlin povrchu omítek tmelením vč. broušení		67,638	29,60	2 002,07	CS ÚRS 2015 01
	VV		7*2,6+18,75*2,05+4,4*2,5		67,638			
			Mezisosoučet		67,638			
	K		Nátěr omítek pod malbu (1xnátěr) - fungicidním prostředkem, pro odstranění plísní		67,638	15,39	1 041,08	CS ÚRS 2015 01
	VV		67,638		67,638			
			Mezisosoučet		67,638			
	K		Penetrace podkladu pro malby		67,638	16,22	1 097,13	CS ÚRS 2015 01
	VV		67,638		67,638			
			Mezisosoučet		67,638			
	K		Malba omítek - bílá (2x nátěr) , Akrylátová barva, prodyšná, vhodná do vlhkých prostor.		67,638	53,28	3 603,73	CS ÚRS 2015 01
	VV		(7*2,6+18,75*2,05+4,4*2,5)		67,638			
			Mezisosoučet		67,638			

V ceně započteno lešení, pomůcky, nářadí, spotřební materiál, folie pro zakryvání již namontovaného zařízení technologie bazénu atd.
Strop ve výšce 3,5 m, podlaha z převážné části zastavěná technologickým zařízením + trubní rozvody - špatný přístup k natíraným a čistěným plochám.

Natery syntetické - naceneno včetně tmelu a práce na vyrovnání prerezých míst

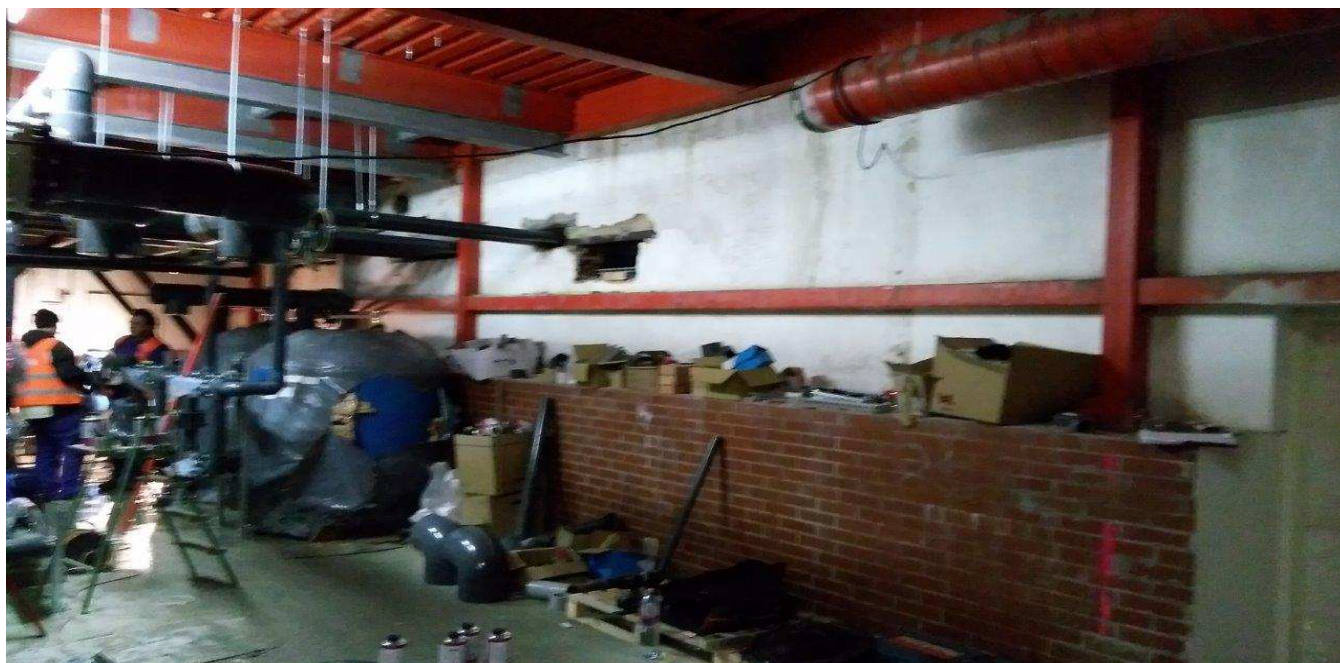
Příloha č. 2 k: ZL - 025 - Nátěry stropů a malby - technologická místnost

Fotodokumentace:



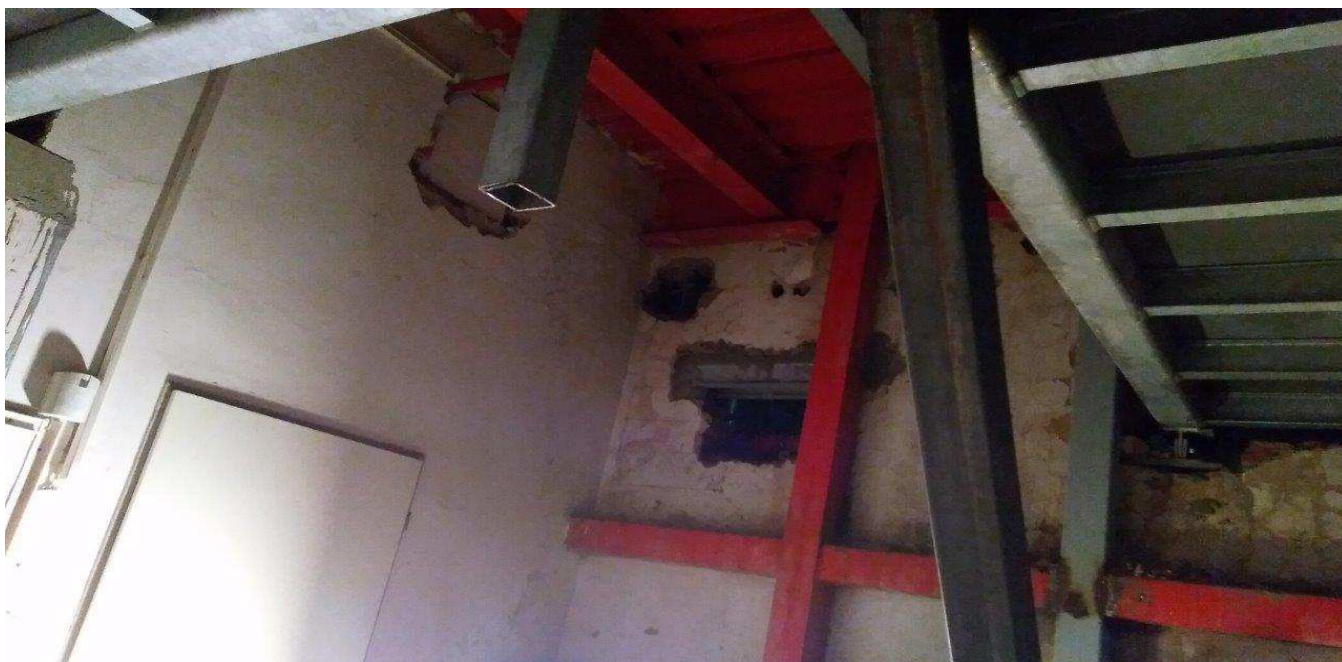
Příloha č. 2 k: ZL - 025 - Nátěry stropů a malby - technologická místnost

Fotodokumentace:



Příloha č. 2 k: ZL - 025 - Nátěry stropů a malby - technologická místnost

Fotodokumentace:



Příloha č. 2 k: ZL - 025 - Nátěry stropů a malby - technologická místnost

Fotodokumentace:



Příloha č. 2 k: ZL - 025 - Nátěry stropů a malby - technologická místnost

Fotodokumentace:



Příloha č. 2 k: ZL - 025 - Nátěry stropů a malby - technologická místnost

Fotodokumentace:

