

Změnový list / předložení vzorků k odsouhlasení

Projekt: **Modernizace a revitalizace venkovního areálu KBOP - II. Etapa**

Č.smlouvy:

Název ZL: **_Ocelové konstrukce-Doplnění OK+demontáž IPE průplavu**

DZ 160 10615/Ve

Číslo ZL: **009**

16SMTU0100000020

Zdůvodnění změny / předložení vzorků k odsouhlasení:

Tímto změnovým listem jsou řešena doplnění ocelových konstrukcí v průběhu výstavby v jednotkových cenách dle SoD. Jde o konstrukce, které nebyly projektem řešeny a je nutné je pro řádně fungující dílo provést.

1. Po odbourání otvoru pro průplav bylo zjištěno, že v místě, kde má průplav křížit stěnu ve strojovně, je osazeno ocelové IPE 450. IPE je třeba v prostoru pro průplav zdemontovat odřezáním a volné konce podepřít jácklovými stojkami. Ty prochází ještě přes ocelové vodorovné jáckly. Dle požadavku statika je třeba mít sloupek průběžný. Proto budou do vodorovných jácklů vyřezány otvory, vložen průběžný sloupek. Jejich styk se poté provaří.

2. Doplnění O.K. průplavu kvůli neúnosnému zdivu v místě uložení O.K. průplavu a málo únosné podlaze. Projektantem bylo navrženo 6 nových podpor z jácklu v místech uložení O.K. průplavu do zdiva. 2 ks na zvýšeném soklu + 4 ks na podlahu. Před sanací podlahy v suterénu podlahy je potřeba vynést osazenou ocelovou konstrukci průplavu provizorní konstrukci do okolních stěn - šikmé jáckly 4 ks - kotveno do kapes ve zdivu nad podlahou. Poté budou doplněny sloupky u zdiva na zvýšeném soklu (2 ks). Jako další krok budou demontovány stávající 3 ks sloupků, které budou později namontovány zpět po provedení podlah. Po vyzrání betonu budou osazeny zbývající 4 ks doplněných stojek průplavu na novou podlahovou desku a opět osazeny 3 ks původních sloupků. Včetně ploten a kotvení chem. kotvami.

3. Po vyrobení ocelové konstrukce schodů u plavčíka bylo zjištěno, že se v projektu nepočítalo s nutností doplnit tuto O.K. o profily, které vynesou AL fasády kolem průplavu (F 01-05). V PD byl navržen pouze plech, který by na rameni cca 30 cm prosklenou fasádu jist neunesl. Proto bude tato konstrukce doplněna o Jácklový profil pro vynesení AL prosklené fasády. Pod prosklenou fasádou je navíc třeba osadit cetris desky (+montážní profily pro jejich uchycení ke konstrukci), které slouží jako podklad pro montáž nerez obkladů a ze strany exteriéru pro montáž tepelné izolace. Dále má tato deska tvořit zadní stěnu u prostoru palavčíka. Tyto desky také nebyly součástí rozpočtu - VV. Proto jsou řešeny tímto ZL jako VCP.

Přílohy: Příloha 1 Soupis prací k ZL 009 - _Ocelové konstrukce-Doplnění OK+demontáž IPE průplavu
Příloha 2 Dokumentace - popis

Cenový dopad změny (je-li nějaký): **86 043,41 Kč bez DPH**

Vystavil:
Metrostav a.s. - Divize 1

Ing. Lukáš Horuta
jméno, příjmení

Podpis: _____

Datum: _____

Schválil za Sportovní a rekreační zařízení města Ostravy, s.r.o.:

Adresa Čkalovova 6144/20, 708 00 Ostrava-Poruba
IČO: 25385691

TDS: Roman Páša
jméno, příjmení

Podpis: _____

Datum: _____

AD: Jan Müller
jméno, příjmení

Podpis: _____

Datum: _____

SOUPIS PRACÍ

ZL - 009 - _Ocelové konstrukce-Doplnění OK+demontáž IPE průřplavu

Schody-doplnění ocel. k-ci + dřevo+neraz zábradlí

Stavba:

Revitalizace venkovního areálu a úpravy terasy na KBOP

Objekt:

SO 06.2 - Náhrada stávajících schodišť

Soupis:

D. 1.2 - Konstrukční část

Místo:

Datum:

Zadavatel:

Projektant:

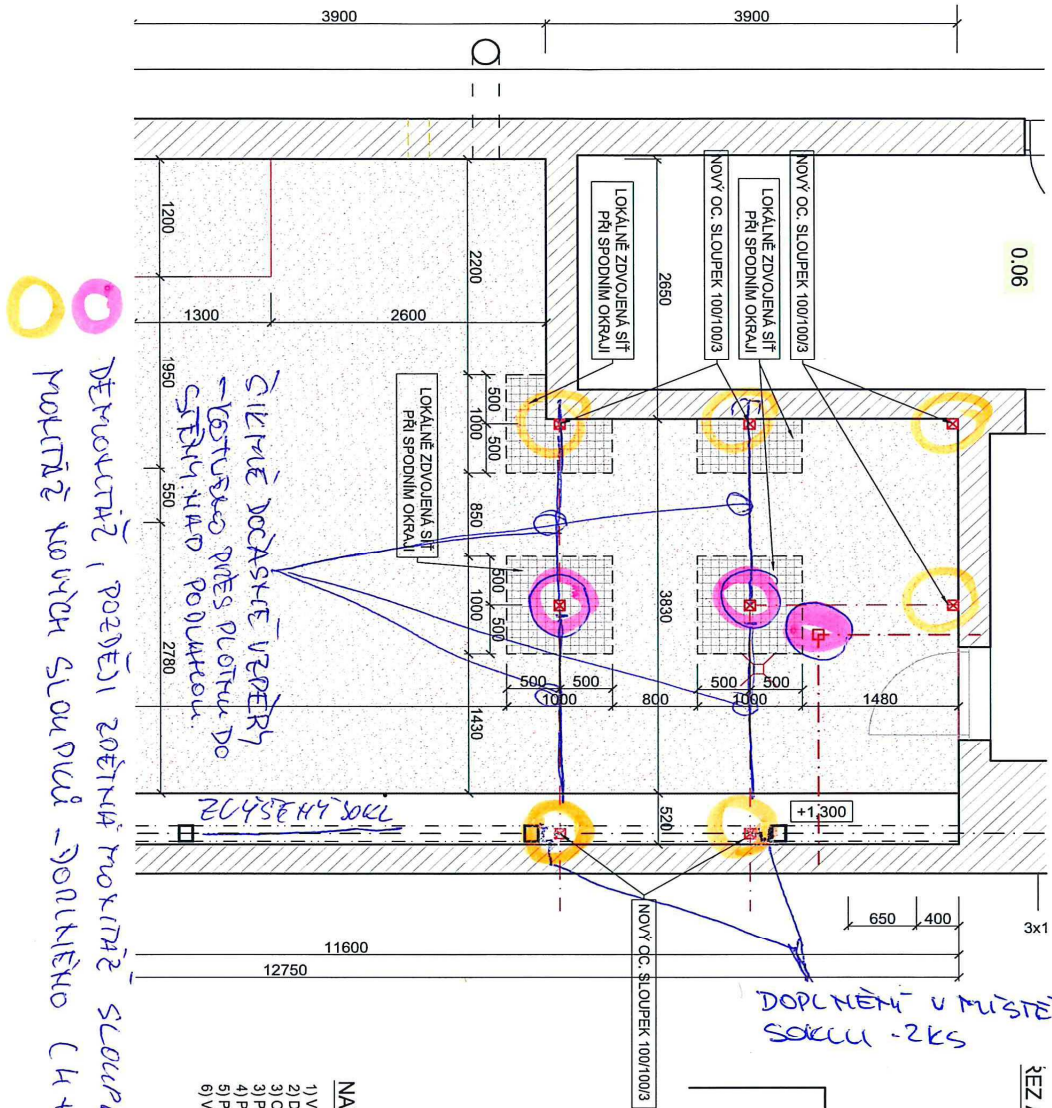
Uchazeč:

Metrostav a.s.

PC	Ty	Kód	Popis	MJ	Množství	J. materiál [CZK]	J. montáž [CZK]	Cena celkem [CZK]	Cenová soustava
Náklady soupisu celkem								86 043,41	
D	PSV	Práce a dodávky PSV						86 043,41	
D	767	Konstrukce zámečnické						73 681,80	
2	K	953946121	Montáž atypických ocelových kcí hmotnosti do 1 t z profilů hmotnosti do 30 kg/m	t	1,059	0,00	18 329,17	19 419,33	Die SoD - SO 17
W		Doplnění O.K.							
W		Podpora přesahů stávajícího IPE po vyřezání části pro průřplav. Sloupek-Jäckel na soklu u stěny-120*120*5; 2*2,10; 17,549 kg/m				0,074			
W		Sloupek-Jäckel 100*100*6 pod průřplav u stěn 4 ks: délka 2,6 m; 9,057 kg/m; 4*2,6*9,057/1000				0,094			
W		Dočasně šikmé vzpěry: 120*120*8 pod průřplav - pro betonáž podlah 4 ks: délka 3,1 m; 27,4 kg/m; 4*3,1*27,4/1000				0,340			
W		Do šikmé vzpěry: 120*120*8 pod průřplav - pro betonáž podlah 4 ks: délka 3,1 m; 27,4 kg/m; 4*3,1*27,4/1000							
W		Doplnění O.K.schodů u plavčíka pro vynesení AL fasád jáckel 100*100*6 - nebylo řešeno projektem Celkem délka (5+2,3+6*0,3)=9,1m; 17,91 kg/m				0,163			
W		Montáž táhel ve strojovně VZT, UPE 120 + plechy Celkem délka 15 bm; 12,1 kg/m				0,180			
W		Zpětná montáž 3 ks stojek O.K. průřplavu po provedení podlahy v technologické místnosti 3 ks: délka 2,6 m; 9,057 kg/m; 3*2,6*9,057				0,071			
W		*Připočtené koeficientem množství + 15% opracování						0,138	
		Součet				1,059			
3	K	767995111	Montáž atypických zámečnických konstrukcí hmotnosti do 5 kg	kg	95,723	12,72	63,68	7 313,24	Die SoD SO06
W		Průřplav doplnění O.K.							
W		Sloupek-Jäckel 100*100*5 na soklu u stěny - pod průřplav 2 ks+ 2 ks: 2*0,53+2*0,57; 9,057 kg/m				19,925			
W		Plotna - sloupky průřplavu doplnění na soklu 2 ks: š. 0,120; tl. 0,02; 18,84 kg/bm d: 0,28				10,550			
W		Plotna - Podpora stávajícího IPE u průřplavu na soklu 2 ks: š. 0,140; tl. 0,02; 22,00 kg/bm d: 0,24				10,560			
W		Plotna - Sloupky pod průřplav u stěn 4 ks: š. 0,120; tl. 0,02; 18,84 kg/bm d: 0,28				21,101			
W		Plotna - Dočasně šikmé vzpěry pod průřplav - pro betonáž podlah 4 ks: š. 0,120; tl. 0,02; 18,84 kg/bm d: 0,28				21,101			
W		*Připočtené koeficientem množství + 15% opracování						12,486	
W		Součet				95,723			
7	M	136112480	plech tlustý hladký jakost S 235 JR, 20x2000x3000 mm	t	0,072	17 520,00		1 253,43	Die SoD SO06
W		Plotna - sloupky průřplavu doplnění na soklu 2 ks: š. 0,120; tl. 0,02; 18,84 kg/bm d: 0,28				0,011			
W		Podpora stávajícího IPE u průřplavu na soklu 2 ks: š. 0,140; tl. 0,02; 22,00 kg/bm d: 0,24				0,011			
W		Plotna - Sloupky pod průřplav u stěn 4 ks: š. 0,120; tl. 0,02; 18,84 kg/bm d: 0,28				0,021			
W		Plotna - Dočasně šikmé vzpěry pod průřplav - pro betonáž podlah 4 ks: š. 0,120; tl. 0,02; 18,84 kg/bm d: 0,28				0,021			
W		*Připočtené koeficientem množství - 13%						0,008	

7	M	145502680.R	profil ocelový čtvercový svařovaný 100x100x6 mm	t	0,490	19 303,18		9 462,66	Dle SoD SO17 - pol. 7
W			Sloupek-Jäckel 100*100*5 na soklu u stěny - pod průřev						
W			2 ks+ 2 ks: 2*0,53+2*0,57; 9,057 kg/m		0,020				
W			Sloupek-Jäckel 100*100*6 pod průřev u stěn						
			4 ks: délka 2,6 m; 9,057 kg/m; 4*2,6*9,057/1000		0,094				
			Doplnění O.K.schodů pro vynesení AL fasád Jäckel 100*100*6						
			Celkem délka (5+1+ 6*0,3)=7,8m; 17,91 kg/m		0,140				
			Montáž táhel ve strojovně VZT, UPE 120 + plechy						
W			Celkem délka 15 bm; 12,1 kg/m		0,180				
W			*Přepočtené koeficientem množství 13%		0,056				
8	M	145502700.R	profil ocelový čtvercový svařovaný 120x120x8 mm	t	0,467	19 568,82		9 142,87	Dle SoD SO17 - pol. 8
			Podpora přesahů stávajícího IPE po vyřezání části pro průřev. Sloupek-Jäckel na soklu u stěny-120*120*5; 2*2,10; 17,549 kg/m		0,074				
W			Dočasné šikmé vzpěry: 100*100*8 pod průřev - pro betonáž podlah						
W			4 ks: délka 3,1 m; 27,4 kg/m; 4*3,1*27,4/1000		0,340				
W			*Přepočtené koeficientem množství 13%		0,054				
25	M	553912540	matice M12	tis kus	0,035	1 752,00		61,67	Dle SoD SO06
W			Sloupky-průřevu (na soklu) - 2*2 ks		0,004				
			Sloupky-pod stávající IPE u průřevu (na soklu) - 2*2 ks		0,004				
			Sloupky pod průřev u stěn 4*2ks		0,008				
			Dočasné šikmé vzpěry: 100*100*8 pod průřev - pro betonáž podlah 4*4ks		0,016				
W			*ztrátové 0,1		0,003				
26	M	3111205180	podložka D 12 mm otvor 13 mm	tis kus	0,035	650,40		22,89	Dle SoD SO06
W			Sloupky-průřevu (na soklu) - 2*2 ks		0,004				
			Sloupky-pod stávající IPE u průřevu (na soklu) - 2*2 ks		0,004				
			Sloupky pod průřev u stěn 4*2ks		0,008				
			Dočasné šikmé vzpěry: 100*100*8 pod průřev - pro betonáž podlah 4*4ks		0,016				
W			*ztrátové 0,1		0,003				
12	K	767996701	Demontáž atypických zámečnických konstrukcí řezáním hmotnosti jednotlivých dílů do 50 kg	kg	840,405	0,00	14,32	12 034,59	dle SoD - SO01; pol. 12
W			Demontáž Dočasné šikmé vzpěry: 100*100*8 pod průřev - pro betonáž podlah						
			4 ks: délka 3,1 m; 27,4 kg/m; 4*3,1*27,4		339,760				
			Demontáž IPE profilu 450 v technologické místnosti - v místě průřevu.						
			2 bm; 115 kg / m		230,000				
			Demontáž táhel ve strojovně VZT		200,000				
			200 kg						
			Demontáž namontovaných stojek O.K. Průřevu pro provedení podlah - po podlahách bude opět namontováno zpět.						
			3 ks: délka 2,6 m; 9,057 kg/m; 3*2,6*9,057		70,645				
W			Součet		840,405				
14	K	953961211	Kotvy chemickou patronou M 8 hl 80 mm do betonu, ŽB nebo kamene s vyvrtáním otvoru	kus	32,000	55,25	18,15	2 348,97	dle SoD - SO17; pol. 14
W			Sloupky-průřevu (na soklu) - 2*2 ks		4,000				
W			Sloupky-pod stávající IPE u průřevu (na soklu) - 2*2 ks		4,000				
W			Sloupky pod průřev u stěn 4*2ks		8,000				
W			Dočasné šikmé vzpěry: 100*100*8 pod průřev - pro betonáž podlah 4*4ks		16,000				
W			Součet		32,000				
N+K			Osazení Cetris desek tl. 25 mm pod hlínikové konstrukce fasády průřevu vč. pomocných kotevnic L profilů a spojovacího materiálu.	m2	14,292	595,00	235,00	11 862,36	Dle SoD SO06
			Průřev+schody plavčíka (2*3,5/2+2*0,4+2,3*1,7+3,7*1)*1,2		14,292			0	
W			Součet		14,292				
27	K	998767101	Přesun hmot tonáží pro zámečnické konstrukce v objektech v do 6 m	t	1,029	0,00	738,40	759,79	Dle SoD SO06
D		789	Povrchové úpravy ocelových konstrukcí a technologických zařízení					12 361,61	
30	K	789421212.R	Žárové zinkování tl 120 µm	kg	858,445	8,80	5,60	12 361,61	Dle SoD SO06

Příloha č. 2 k: ZL - 009 - _Ocelové konstrukce-Doplnění OK+demontáž IPE průplavu
 Dokumentace - Popis změn

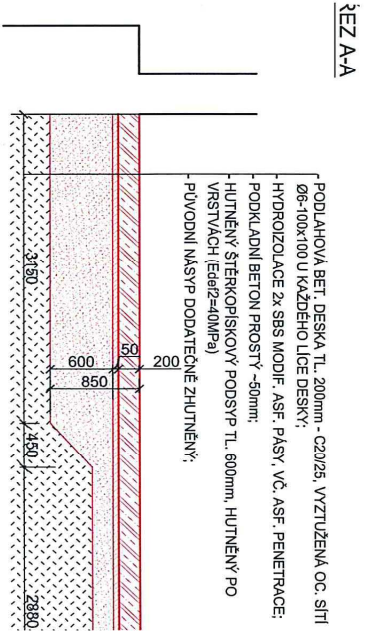


*Příloha ZL 009
 doplnění o.k. průplavu.*

*DEMONTÁŽ IPE PRŮPLAVU
 MOKITAŽ KOLYCH SLOUPCŮ - DOPLNĚNÍ (4+2 ks)*

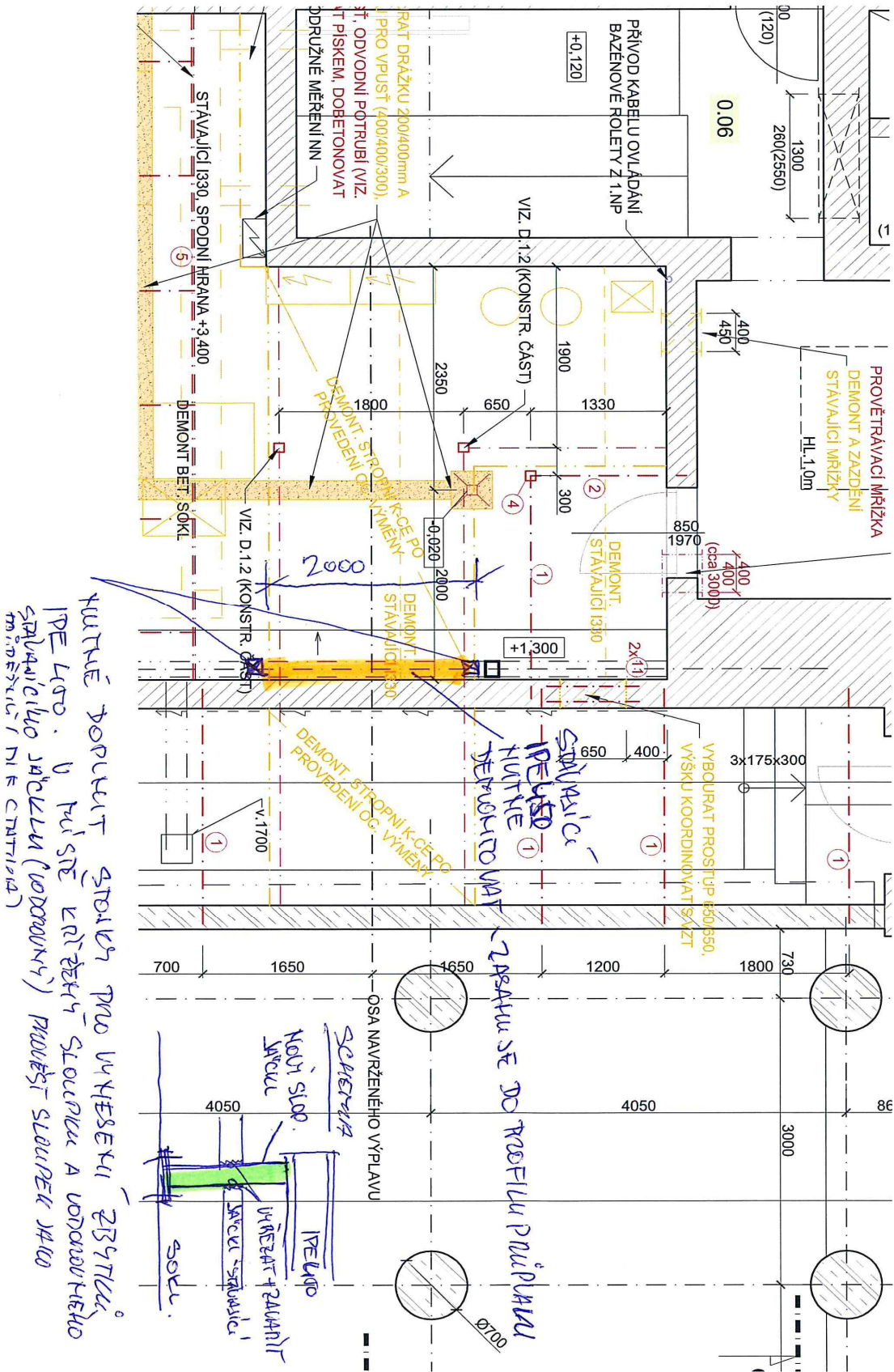
- NAVŘZENÝ POSTUP PRÁČÍ:**
- 1) VYTVOŘENÍ POMOČNÉ KONSTRUKCE PRO ZAVĚŠENÍ KORYTA BĚHEM BETONÁŽE;
 - 2) DEMONTÁŽ STAVAJÍCÍCH STOLČEK;
 - 3) ODSTRANĚNÍ STAVAJÍCÍ PODLAHY DO HL. 0,45m (0,85m) POD PODLAHU;
 - 3) PROVEDENÍ SOUVRSTVÍ PODLAHY (HL. VYTAHNOUTI NAD LICÍ PODLAHY A JEJÍ VYZRÁNÍ;
 - 4) PODSTROJKOVÁNÍ KORYTA NA PODLAHU;
 - 5) PROŘEZÁNÍ SPÁRY TL. CCA 20mm KOLEM ULOŽENÍ O.K. V KÁRSÁCH ŽDÍVA (DILATACE);
 - 6) VZEPŘENÍ DO POŽADOVANÉ VÝŠKY;

PODLAHOVÁ BET. DESKA TL. 200mm - C21
 VYZTUŽ. OC. SÍŤI Ø6-100x100 U KAŽDEHO LICE DESKY;
 HL. 2x SBS MODIF. ASF. PÁSY VČ. ASF. PENETRA
 PODKLADNÍ BETON PROSTÝ - 50
 HUTNĚNÝ ŠTERKOPÍSKOVÝ PODSYP TL. 200
 HUTNĚNÝ PO VRSTVÁCH (E4d2=40)
 PŮVODNÍ NÁSYP DODATEČNĚ ZHUTNĚ



Příloha č. 2 k: ZL - 009 - _Ocelové konstrukce-Doplnění OK+demontáž IPE průplavu
 Dokumentace - Popis změn

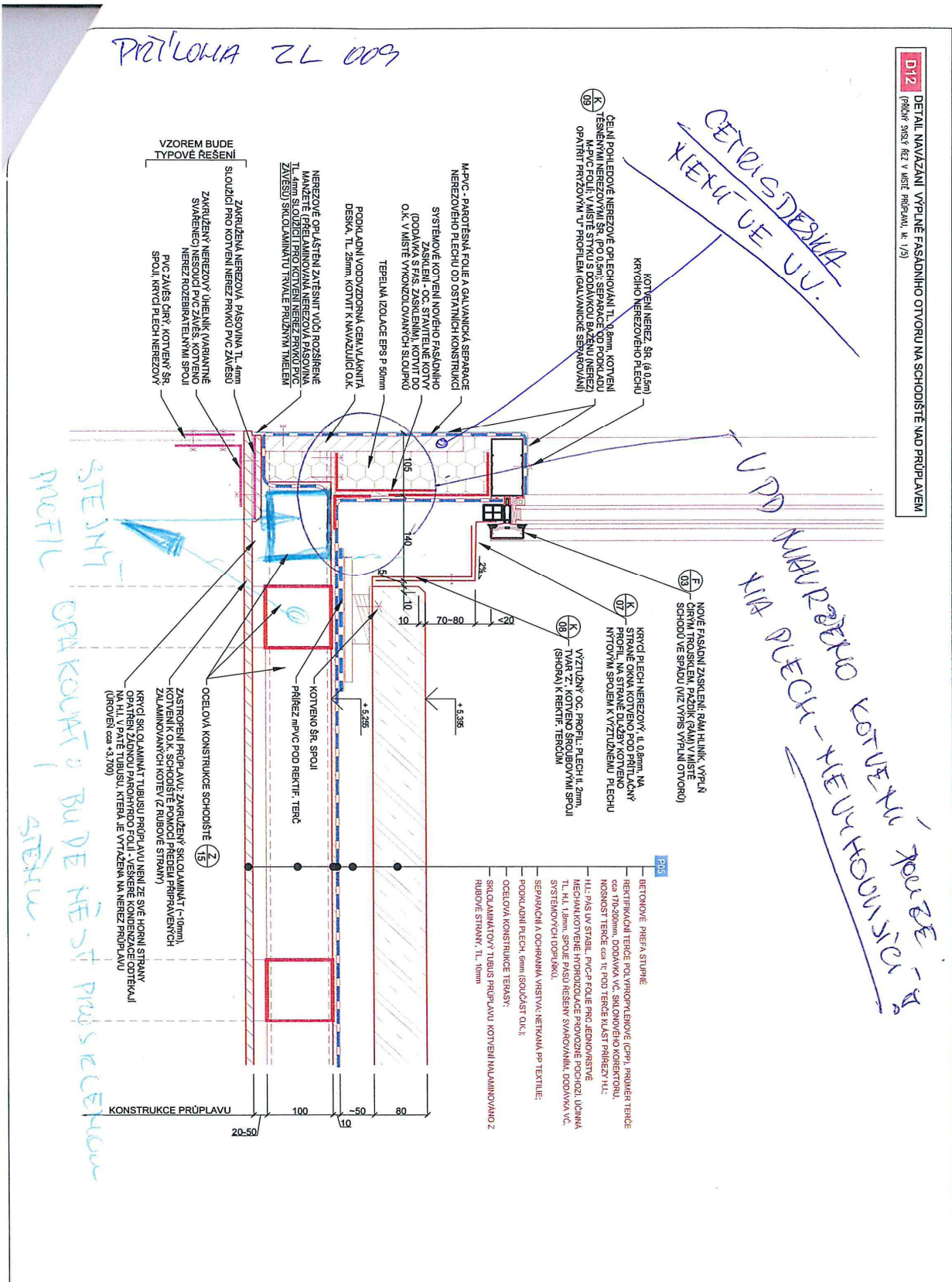
PRÍLOHA ZL 009
DEMONTÁŽ IPE LISO + PODKLADCEK



KUTNÉ DOPUKIT STOLCE PRU VYHESEKTI ZBYTKU IPE LISO. V PUISŤE KRÍŽKY SLOUPKA A UODARUHTIEHO STAVAJÍCIEHO JARBU (UODARUHTY) PRUVEŠT SLOUPEK JARU (MIDŠIEK / NI F. CHYTIARIA)

Příloha č. 2 k: ZL - 009 - _Ocelové konstrukce-Doplnění OK+demontáž IPE průplavu

Dokumentace - Popis změn



Příloha č. 2 k: ZL - 009 - _Ocelové konstrukce-Doplnění OK+demontáž IPE průplavu
 Dokumentace - Popis změn

