

Technická specifikace



Videokoloskop CF-HQ190L

videokoloskop s **HDTV** rozlišením obrazu umožňující provedení diagnostiky a terapie při sigmoidoskopii nebo kolonoskopii tlustého střeva i u pacientů s obtížnou anatomickou dispozicí, stenózami rekta apod. Je vybaven souborem technologických vylepšení vlastností zaváděcího tubusu pod souhrnným označením **RIT** (*Responsive Insertion Technology*) – **HFT, PB, Innoflex** a kompatibilní se systémem pro 3D zobrazení polohy endoskopu v reálném čase **ScopeGuide**.

Disponuje technickým řešením umožňující využít opticko-digitální technologické funkce zobrazení, kdy dojde k požadovanému barevnému, strukturálnímu a světelnému zobrazení se spolehlivější diagnostikou abnormalit, zdrojů krvácení apod.

Jedná se zejména o tyto opticko-digitální funkce:

NBI (*Narrow Band Imaging*): Úzkopásmové zobrazování používající optický filtr, který omezuje vlnové spektrum světla na úzkopásmové světlo v absorpčním spektru hemoglobinu. Tak je získán obraz s dobře odlišenými úrovněmi sliznice a zvýšeným kontrastem sliznice vůči níže ležící cévní síti. Tímto je možno výrazně lépe odhalit v tlustém střevě zánětlivé choroby sliznice, novotvarové léze apod.

RDI¹ (*Red Dichromatic Imaging*): opto-digitální pozorovací režim, který je založen na úzkopásmovém světle s dlouhými vlnovými délkami (600 nm a 630 nm) v červeném spektru. Red Dichromatic Imaging využívá změnu absorpce světla hemoglobinu ve spektru 600 nm, v důsledku čehož může být koncentrovaná a zředěná krev na vnějším povrchu sliznice zobrazena ve vyšším kontrastu, čímž se zlepšuje viditelnost zdroje krvácení.

TXI¹ (*TeXture and color enhancement Imaging*): zdůrazňuje změny barev, vzory a obrysy obrazu. Kromě toho je jas upraven v tmavých oblastech. Vylepšení digitální struktury A (8 úrovní); pro lepší vizualizaci obecné struktury a architektury sliznice. Vylepšení digitální struktury B (8 úrovní); pro lepší vizualizaci ultrajemných podrobných struktur na povrchu sliznice. Zvyšuje viditelnost potenciálních lézí a tím zvyšuje míru jejich detekce.

DualFocus: unikátní elektronický systém nastavení zaostřovací vzdálenosti; uživatel volí pomocí ovládacího tlačítka jednu ze dvou zaostřovacích poloh endoskopické optiky. Tato volba zaostřovací vzdálenosti umožňuje výrazně lépe pozorovat povrch sliznice v jejím detailu od 2 mm až po 100 mm v kombinaci s HDTV obrazem, NBI nebo v bílém světle.

Videokoloskop se připojuje k videoprocesoru pouze přes digitálně řízený tzv. **OneTouch konektor**, kdy již není zapotřebí další propojovací kabel a tento nový typ konektoru je zcela vodotěsný.

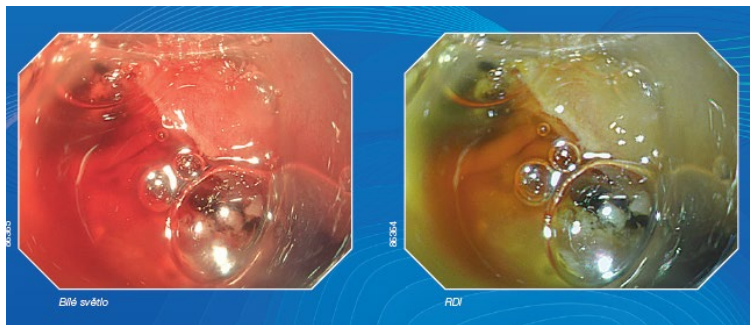
¹ funkce je dostupná jen po připojení do videoprocesoru CV-1500 (Evis X1)

Technická specifikace

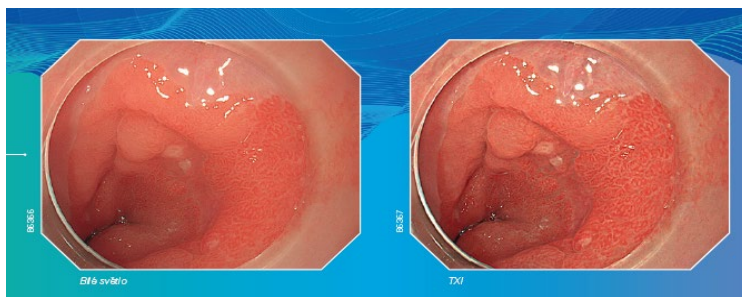
Technické parametry:

- **zobrazovací systém** endoskopu představuje CCD čip s rozlišením HDTV
- **technologie tubusu RIT (HFT, PB, Innoflex)**
 - **High Force Transmission** – umožňuje vysoce účinný přenos rotace tubusu kolem jeho radiální osy
 - **Passive Bending system** – vysoce flexibilní úsek v distální části tubusu umožňující výrazně hladší průchod ostrými zahnutími střeva
 - **Innoflex** – nastavitelná rigidita tubusu ve třech stupních
- **ScopeGuide** – integrovaná technologie pro 3D vizualizování polohy endoskopu během vyšetření, kompatibilní se zařízením UPD.
- **tři světlovody**
- **připojení k endoskopické věži**
 - **One-Touch** konektor – umožňuje připojení endoskopu k videořetězci pouze prostřednictvím zdroje světla, konektor je vodotěsný bez nutnosti použití vodotěsného krytu
- **optický systém Dual Focus**
 - zorné pole 170° v normálním módu
 - zorné pole 160° v přiblíženém módu
 - směr pohledu přímý
 - hloubka pole (elektronické nastavení zaostřovací vzdálenosti ve dvou módech):
 - Normální – hloubka pole: 5–100 mm
 - Přiblížený – hloubka pole: 2–6 mm
- **zaváděcí tubus**
 - zevní průměr distálního konce: 13,2 mm
 - zevní průměr tubusu: 12,8 mm
 - pracovní délka: 1 680 mm
- **pracovní kanál** – vnitřní průměr: 3,7 mm
- **ohybová část** – rozsah angulace
 - nahoru 180°
 - dolů 180°
 - doprava 160°
 - doleva 160°
 -
- **vybaven přídatným oplachovým kanálem**

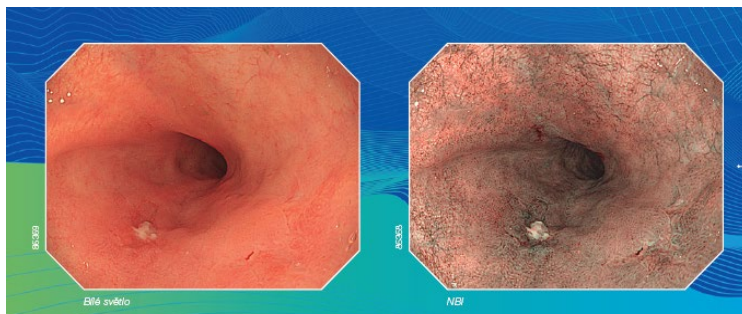
Bílé světlo / RDI



Bílé světlo/ TXI



Bílé světlo/ NBI



Technická specifikace

