

Kupní smlouva


Č.j. KRPC-103224/ČJ-2023-0200VO-VZL

podle § 2079 a násl. zákona č. 89/2012 Sb., občanský zákoník (dále jen „občanský zákoník“)

I.

Smluvní strany

Prodávající: **Česká republika – Krajské ředitelství policie Jihočeského kraje**
Lannova třída 193/26, 370 74 České Budějovice

Zastoupená: 

Bankovní spojení: Česká národní banka České Budějovice

Číslo účtu: 19-64133881/0710

IČO: 75151511

Není plátee DPH

Datová schránka: eb8ai73

(dále jen „prodávající“) na jedné druhé

a


Kupující: **RKN, s.r.o.**


sídlo: Pražská 287, 373 67, Borek

Zastoupen: Klárou Klimentovou, jednatelkou společnosti


IČO: 025 31 348

DIČ: CZ02531348

bankovní spojení: 

číslo účtu: 

tel.: 

E-mail: 

Datová schránka: 3cy9rrb

zapsán: v obchodním rejstříku vedeném u Krajského soudu v Českých Budějovicích, oddíl C, vložka 22400

(dále jen „kupující“) na straně druhé

II.

Předmět smlouvy

Předmětem smlouvy je odprodej nepotřebných dopravních prostředků (dále jen „zboží“), specifikovaných v příloze této smlouvy, která je její nedílnou součástí. Zboží je prodáváno jako celek. Kupující se předem seznámil se stavem zboží, čímž bere na vědomí jeho technický stav, který je ovlivněn stářím, běžným provozem, dopravní nehodou nebo dlouhodobým skladováním. Současně je si vědom i možnostmi změny užitných vlastností, ke kterým mohlo dojít ze shora uvedených důvodů.

III.

Kupní cena

Kupní cena za zboží uvedené v příloze této kupní smlouvy činí **2 490 000,00 Kč (Slovy: dvě miliony čtyřstadevadesát tisíc korun českých)** a bude uhrazena bezhotovostním

převodem na účet Krajského ředitelství policie Jihočeského kraje České Budějovice vedený u České národní banky, pobočka České Budějovice, č. účtu 19-64133881/0710, variabilní symbol 1032242023. Celá částka bude na účet prodávajícího převedena do 5 dnů od podpisu této smlouvy.

IV.

Přeprava a převzetí zboží

Kupující je oprávněn převzít zboží neprodleně poté, kdy byla splacena celá kupní cena. K tomuto úkonu je povinen telefonicky vyzvat pracovníka automobilního oddělení Krajského ředitelství policie Jihočeského kraje: [REDAKCE] nejméně 24 hodin předem. Kupní cena se považuje za splacenou v okamžiku připsání celé částky na účet prodávajícího. Přepravu zboží ze skladu prodávajícího hradí a zabezpečuje kupující v celém rozsahu. Zboží bude vyskladněno v předem dohodnutém pořadí a množství. Zboží bude před každým odběrem připraveno na místě vhodném k manipulaci a jeho nakládání na odtahové vozidlo. Při každém jednotlivém odběru zboží bude na jeho konci proveden soupis, který bude potvrzen odpovědnou osobou obou smluvních stran a bude dokladem o rozsahu předaného zboží k určitému dni. Přebírání zboží musí být dokončeno nejpozději do 30-ti dnů od složení celé kupní ceny na účet prodávajícího. Veškeré zaplacené zboží, které po této lhůtě zůstane nevyzvednuto ve skladech prodávajícího, je prodávající oprávněn zlikvidovat bez nároku na vrácení příslušné kupní ceny. Doklady ke zboží prodávající předá samostatným protokolem do 14-ti kalendářních dnů od okamžiku převzetí prodáváných vozidel.

V.

Přechod vlastnického práva

Vlastnické právo ke zboží přechází na kupujícího okamžikem podpisu předávacího protokolu při převzetí každé dílčí dodávky ve skladu prodávajícího a to pouze na tu část, které se předání týká.

VI.

Zabezpečení vzniku škody

Prodávající je povinen zboží vyskladnit tak, aby nedošlo k jeho poškození. Neodpovídá však za poškození zboží, které vzniklo při nakládání na odtahové vozidlo kupujícím, ani vzniklo-li při přepravě, nebo kdykoliv později od okamžiku podpisu předávacího protokolu. Za poškození v tomto smyslu nelze považovat změny vyplývající z předchozího užívání z dopravní nehody, nebo vzniklé dlouhodobým skladováním. Kupujícímu byly tyto změny známy již před podpisem smlouvy, a tyto zohlednil v ceně. Z tohoto důvodu je při přebírání nelze jako poškozené nebo opotřebené uplatnit.

VII.

Práva a povinnosti kupujícího a prodávajícího

Prodávající:

- je povinen před převodem zboží v registru motorových vozidel MV zabezpečit evidenční kontrolu předmětného zboží;
- po zaplacení ekologické daně na zboží kupujícím se bude podílet na převodu zboží na kupujícího v registru motorových vozidel MV;
- je povinen po telefonické výzvě umožnit převzetí zboží v pracovních dnech v době od 08,00 hod. do 15,00 hod;
- je povinen ve shora uvedené době umožnit do areálu Krajského ředitelství policie Jčk, Letiště České Budějovice, obec Planá vjezd nákladního automobilu s příslušným počtem osob provádějící převzetí zboží;
- je povinen poskytnout jemu dostupnou manipulační techniku na převzetí zboží s obsluhou;
- je povinen umožnit fyzickou převímku zboží odpovědné osobě kupujícího;
- je povinen spolupodepsat vzájemně odsouhlasený předávací protokol při každém dílčím odběru zboží;
- je povinen poskytnout potřebnou součinnost, zejména osobní přítomností pracovníka skladu s hmotnou odpovědností při předávání zboží;
- je oprávněn odmítnout výdej zboží není-li celá kupní cena připsána na účet organizační složky státu;
- je oprávněn požadovat jmenný soupis pracovníků, včetně čísel OP a SPZ vozidla, který bude předán pracovníku ostrahy areálu, před prvním odběrem zboží a dojde-li ke změnám při každé změně, která nastane.

Kupující:

- je povinen v souladu s ustanovením § 37e zák. č. 185/2001 Sb., o odpadech, zaplatit ekologickou daň na zboží;
- po zaplacení ekologické daně na zboží, se bude podílet s prodávajícím na převodu zboží v registru motorových vozidel MV;
- je povinen dohodnout v potřebném předstihu harmonogram jednotlivých odběrů zboží u vedoucího automobilního oddělení Krajského ředitelství policie Jihočeského kraje České Budějovice;
- předat jmenný seznam pracovníků na vjezdu do areálu, včetně čísel OP a SPZ vozidla a stejným způsobem hlásit jakoukoliv změnu;
- fyzicky převzít zboží při každém odběru, dle příslušného předávacího protokolu;
- podpisem na předávacím protokolu potvrdit rozsah každého dílčího předání;
- stanovit osobu, která je oprávněna jednat za kupujícího:



VIII.

Závěrečná ustanovení

Tato smlouva je vyhotovená ve dvou (2) výtiscích, jeden (1) výtisk obdrží prodávající a jeden (1) výtisk obdrží kupující. Může být měněna pouze se souhlasem obou smluvních stran formou písemných číslovaných dodatků. Je uzavírána na dobu do úplného převzetí veškerého zboží, uvedeného v příloze této smlouvy. Tato smlouva nabývá platnosti dnem jejího podpisu oběma smluvními stranami a je účinná dnem uveřejnění v registru smluv, přičemž se smluvní strany dohodly, že povinným k uveřejnění v registru smluv je prodávající. Smluvní strany svým

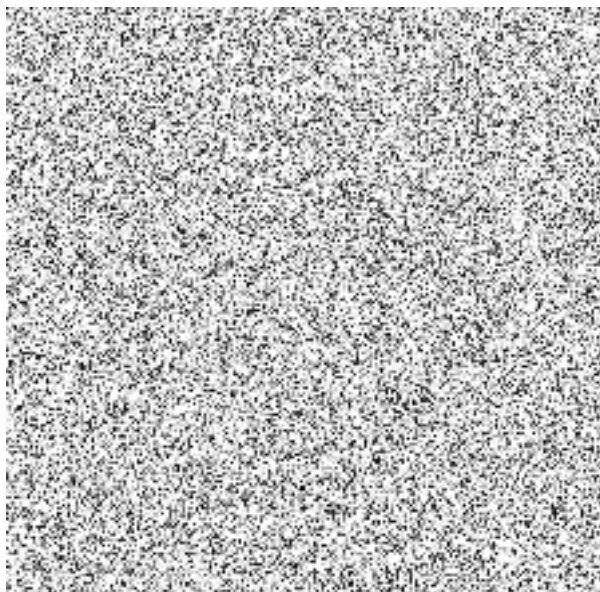
podpisem stvrzují, že si smlouvu před jejím podpisem přečetly, s jejím obsahem souhlasí a tato je sepsána podle jejich pravé a skutečné vůle, srozumitelně a určitě, nikoli v tísní za nápadně nevýhodných podmínek.

Příloha: Seznam dopravních prostředků

Prodávající:

V Českých Budějovicích

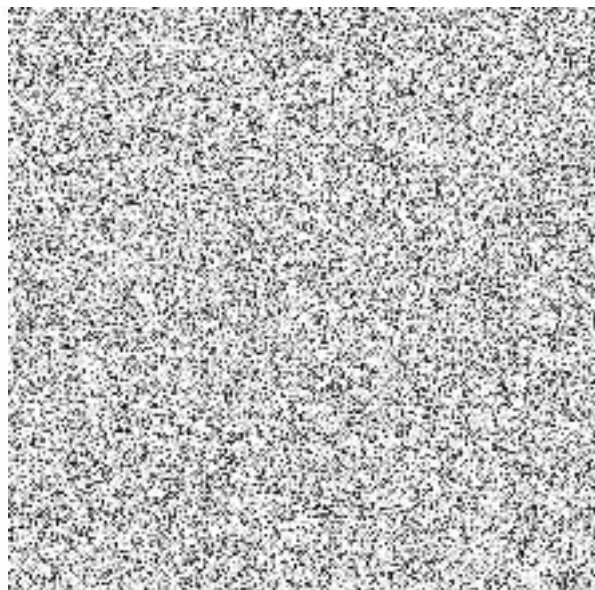
dne 24. srpna 2023



Kupující:

V Borku

dne 13. 9. 2023



| č. | B | RZ | Typ SDP | VIN | KM | RV | Poznámka | Cena |
|----|--------|----|---------------------------------|-----|---------|------|--|----------|
| 1 | 75 016 | | Š. Octavia II 1,6 - 75 kW | | 221 032 | 2008 | Značné opotřebení provozem, stopy po demontáži policejní výbavy, prosezené sedadlo řidiče, zvýšená spotřeba mot. oleje, snížený výkon, vůle v podvozkových částech, spojka na hranici životnosti, akumulátor nefunkční, korozie karoserie. Vozidlo značně poškozené / <u>sloužilo k výcviku PIT manévr.</u> | 25.000,- |
| 2 | 75 018 | | Š. Octavia II 1,6 - 75 kW | | 219 711 | 2008 | Známky výrazného opotřebení, stopy po demontáži policejní výbavy, zvýšená spotřeba mot. oleje, snížený výkon, vůle v podvozkových částech, spojka- odpovídá stáří a ujetým km, poďřeně přední okno, pneu - nutná výměna. | 25.000,- |
| 3 | 75 026 | | Š. Octavia II 1,8 - 118 kW | | 89 225 | 2008 | Výrazné opotřebení karoserie a interiéru, stopy po demontáži policejní výbavy, zvýšená spotřeba mot. oleje, snížený výkon, vůle v podvozkových částech, odpovídá stáří, nutná kontrola elektroinstalace, akumulátor za hranici životnosti. Nepravidelný chod motoru, nutná kontrola chladicího okruhu. Nefunkční servo. | 30.000,- |
| 4 | 75 027 | | Š. Octavia II 1,8 - 118 kW | | 190 426 | 2008 | Značné provozní oděry na karoserii, silně znečištěný interiér, stopy po demontáži policejní výbavy, zvýšená spotřeba palivy a oleje, nefunkčním alternátor, značné vůle v podvozkové části, korozie výfukového systému, nutná kontrola brzd. Stav odpovídá náročnosti provozu ve výkonu služby. | 25.000,- |
| 5 | 75 033 | | Š. Octavia II 1,8 - 118 kW | | 154 405 | 2008 | Karoserie poškozená po demontáži policejní výbavy, značná korozie, silně znečištěný a opotřebovaný interiér provozem, nutná výměna alternátoru, kontrola brzdového systému. Nutná kontrola chladicího systému a klimatizace. Značné vůle v podvozkové části. | 25.000,- |
| 6 | 75 107 | | Š. Octavia II 1,6 - 75 kW | | 250 107 | 2008 | Značné opotřebení karoserie provozem při výkonu služby, silně znečištěný interiér, prosezená sedadla, stopy po demontáži policejní výbavy, zvýšená spotřeba mot. oleje, snížený výkon, vůle v podvozkových částech. Nutná kontrola spojky a převodovky, akumulátor nefunkční, korozie karoserie. Nutná výměna pneu. Vozidlo značně poškozené / <u>sloužilo k výcviku PIT manévr.</u> | 25.000,- |
| 7 | 75 310 | | Š. Octavia II Combi 1,6 - 75 kW | | 262 732 | 2008 | Značné opotřebení provozem, stopy po demontáži policejní výbavy, prosezené sedadlo řidiče, zvýšená spotřeba mot. oleje, snížený výkon, vůle v podvozkových částech, spojka na hranici životnosti, akumulátor nefunkční, korozie karoserie. | 25.000,- |
| 8 | 75 542 | | Š. Octavia II 1,6 - 75 kW | | 263 740 | 2008 | Karoserie poškozená po demontáži policejní výbavy, značná korozie, silně znečištěný a opotřebovaný interiér provozem, nutná výměna alternátoru, kontrola brzdového systému. Nutná kontrola chladicího systému a klimatizace. Značné vůle v podvozkové části. | 25.000,- |
| 9 | 75 588 | | Š. Octavia II Combi 1,6 - 75 kW | | 190 368 | 2008 | Výrazné opotřebení karoserie a interiéru, stopy po demontáži policejní výbavy, zvýšená spotřeba mot. oleje, snížený výkon, vůle v podvozkových částech, odpovídá stáří, nutná kontrola elektroinstalace, akumulátor za hranici životnosti. | 25.000,- |
| 10 | 75 589 | | Š. Octavia II Combi 1,6 - 75 kW | | 239 742 | 2008 | Značné opotřebení karoserie provozem při výkonu služby, silně znečištěný interiér, prosezená sedadla, stopy po demontáži policejní výbavy, zvýšená spotřeba mot. oleje, snížený výkon, vůle v podvozkových částech. Nutná kontrola spojky a převodovky, akumulátor nefunkční, korozie karoserie. Nutná výměna pneu. <u>Vozidlo používáno psavodý - nutná desinfekce.</u> | 25.000,- |
| 11 | 76 585 | | Š. Octavia II Combi 1,6 - 75 kW | | 217 059 | 2009 | Známky výrazného opotřebení, stopy po demontáži policejní výbavy, zvýšená spotřeba mot. oleje, snížený výkon, vůle v podvozkových částech, spojka- odpovídá stáří a ujetým km, poďřeně přední okno, pneu - nutná výměna. | 35.000,- |
| 12 | 76 599 | | Š. Octavia II 1,6 - 75 kW | | 281 676 | 2009 | Karoserie poškozená po demontáži policejní výbavy, značná korozie, silně znečištěný a opotřebovaný interiér provozem, nutná výměna alternátoru, kontrola brzdového systému. Nutná kontrola chladicího systému a klimatizace. Značné vůle v podvozkové části. <u>Utřezý motor s převodovkou + vozidlo značně poškozené / sloužilo k výcviku PIT manévr.</u> | 35.000,- |
| 13 | 76 609 | | Š. Octavia II 1,8 - 118 kW | | 181 082 | 2009 | Značné opotřebení provozem, stopy po demontáži policejní výbavy, prosezené sedadlo řidiče, zvýšená spotřeba mot. oleje, snížený výkon, vůle v podvozkových částech, spojka na hranici životnosti, akumulátor nefunkční, korozie karoserie. | 35.000,- |
| 14 | 76 747 | | Š. Octavia II Combi 1,6 - 75 kW | | 194 169 | 2009 | Známky výrazného opotřebení, stopy po demontáži policejní výbavy, zvýšená spotřeba mot. oleje, snížený výkon, vůle v podvozkových částech, spojka- odpovídá stáří a ujetým km, poďřeně přední okno, pneu - nutná výměna. | 35.000,- |
| 15 | 77 875 | | Š. Octavia II Combi 1,6 - 75 kW | | 168 265 | 2010 | Výrazné opotřebení karoserie a interiéru, stopy po demontáži policejní výbavy, zvýšená spotřeba mot. oleje, snížený výkon, vůle v podvozkových částech, odpovídá stáří, nutná kontrola elektroinstalace, akumulátor za hranici životnosti. | 40.000,- |
| 16 | 77 877 | | Š. Octavia II Combi 1,6 - 75 kW | | 195 506 | 2010 | Značné provozní oděry na karoserii, silně znečištěný interiér, stopy po demontáži policejní výbavy, zvýšená spotřeba palivy a oleje, nefunkčním alternátor, značné vůle v podvozkové části, korozie výfukového systému, nutná kontrola brzd. Stav odpovídá náročnosti provozu ve výkonu služby. | 40.000,- |
| 17 | 77 885 | | Š. Octavia II 1,6 - 75 kW | | 198 131 | 2010 | Karoserie poškozená po demontáži policejní výbavy, značná korozie, silně znečištěný a opotřebovaný interiér provozem, nutná výměna alternátoru, kontrola brzdového systému. Nutná kontrola chladicího systému a klimatizace. Značné vůle v podvozkové části. | 40.000,- |

| | | | | | | | | |
|----|---------|---|----------------------------------|-----|---------|------|---|-----------|
| 18 | 77 889 | 2 | Š. Octavia II 1,6 - 75 kW | 305 | 244 215 | 2010 | Značné opotřebení karoserie provozem při výkonu služby, silně znečištěný interiér, prosezená sedadla, stopy po demontáži policejní výbavy, zvýšená spotřeba mot. oleje, snížený výkon, vůle v podvozkových částech. Nutná kontrola spojky a převodovky, akumulátor nefunkční, koroze karoserie. Nutná výměna pneu. | 40.000,- |
| 19 | 77 891 | 3 | Š. Octavia II 1,6 - 75 kW | 709 | 256 313 | 2010 | Značné provozní oděry na karoserii, silně znečištěný interiér, stopy po demontáži policejní výbavy, zvýšená spotřeba palivy a oleje, nefunkčním alternátor, značné vůle v podvozkové části, koroze výfukového systému, nutná kontrola brzd. Stav odpovídá náročnosti provozu ve výkonu služby. | 40.000,- |
| 20 | 77 893 | 3 | Š. Octavia II 1,6 - 75 kW | 334 | 196 161 | 2010 | Známky výrazného opotřebení, stopy po demontáži policejní výbavy, zvýšená spotřeba mot. oleje, snížený výkon, vůle v podvozkových částech, spojka - odpovídá stáří a ujetým km, poďřená přední okno, pneu - nutná výměna. | 40.000,- |
| 21 | 77 894 | 4 | Š. Octavia II 1,6 - 75 kW | 029 | 132 500 | 2010 | Výrazné opotřebení karoserie a interiéru, stopy po demontáži policejní výbavy, zvýšená spotřeba mot. oleje, snížený výkon, vůle v podvozkových částech, odpovídá stáří, nutná kontrola elektroinstalace, akumulátor za hranici životnosti. | 40.000,- |
| 22 | 78 542 | 9 | Š. Octavia II 1,8 - 118 kW | 028 | 158 760 | 2011 | Vozidlo po dopravní nehodě, poškozen motor s převodovkou, airbag u řidiče vystřelen, Přední náprava poškozena nehodou. | 25.000,- |
| 23 | 78 666 | | Š. Octavia II 1,6 - 75 kW | 72 | 213 750 | 2011 | Značné opotřebení provozem, stopy po demontáži policejní výbavy, prosezené sedadlo řidiče, zvýšená spotřeba mot. oleje, snížený výkon, vůle v podvozkových částech, spojka na hranici životnosti, akumulátor nefunkční, koroze karoserie. | 40.000,- |
| 24 | 78 670 | | Š. Octavia II 1,6 - 75 kW | 72 | 67 533 | 2011 | Vozidlo po dopravní nehodě - střet s nákladním vozidlem. Všechny airbagy vystřelené, karoserie po celé levé délce zkrížená. | 25.000,- |
| 25 | 78 672 | | Š. Octavia II 1,6 - 75 kW | 41 | 185 505 | 2011 | Značné provozní oděry na karoserii, silně znečištěný interiér, stopy po demontáži policejní výbavy, zvýšená spotřeba palivy a oleje, nefunkčním alternátor, značné vůle v podvozkové části, koroze výfukového systému, nutná kontrola brzd. Stav odpovídá náročnosti provozu ve výkonu služby. Klepe motor. | 25.000,- |
| 26 | 78 674 | 9 | Š. Octavia II 1,6 - 75 kW | 16 | 211 000 | 2011 | Karoserie poškozená po demontáži policejní výbavy, značná koroze, silně znečištěný a opotřebený interiér provozem, nutná výměna alternátoru, kontrola brzdového systému. Nutná kontrola chladicího systému a klimatizace. Značné vůle v podvozkové části. Závada airbagu. | 40.000,- |
| 27 | 78 677 | 5 | Š. Octavia II 1,6 - 75 kW | 39 | 183 974 | 2011 | Značné opotřebení karoserie provozem při výkonu služby, silně znečištěný interiér, prosezená sedadla, stopy po demontáži policejní výbavy, zvýšená spotřeba mot. oleje, snížený výkon, vůle v podvozkových částech. Nutná kontrola spojky a převodovky, akumulátor nefunkční, koroze karoserie. Nutná výměna pneu. | 40.000,- |
| 28 | 78 683 | | Š. Octavia II Combi 1,6 - 75 kW | 8 | 280 916 | 2011 | Značné opotřebení provozem, stopy po demontáži policejní výbavy, prosezené sedadlo řidiče, zvýšená spotřeba mot. oleje, snížený výkon, vůle v podvozkových částech, spojka na hranici životnosti, akumulátor nefunkční, koroze karoserie. Klepe motor. | 40.000,- |
| 29 | 78 687 | | Š. Octavia II Combi 1,6 - 75 kW | 3 | 227 934 | 2011 | Známky výrazného opotřebení, stopy po demontáži policejní výbavy, zvýšená spotřeba mot. oleje, snížený výkon, vůle v podvozkových částech, spojka - odpovídá stáří a ujetým km, poďřená přední okno, pneu - nutná výměna. | 40.000,- |
| 30 | 78 690 | | Š. Octavia II Combi 1,8 - 118 kW | 6 | 71 384 | 2011 | Výrazné opotřebení karoserie a interiéru, stopy po demontáži policejní výbavy, zvýšená spotřeba mot. oleje, snížený výkon, vůle v podvozkových částech, odpovídá stáří, nutná kontrola elektroinstalace, akumulátor za hranici životnosti. Motor běží v nouzovém režimu. | 40.000,- |
| 31 | 200 682 | | Hyundai iX35 2,0 122 kW 4x4 | 0 | 189 199 | 2015 | Značné provozní oděry na karoserii, silně znečištěný interiér, stopy po demontáži policejní výbavy, zvýšená spotřeba palivy a oleje, nefunkčním alternátor, závada v elektroinstalaci, značné vůle v podvozkové části, koroze výfukového systému, nutná kontrola brzd. Stav odpovídá náročnosti provozu ve výkonu služby. | 100.000,- |
| 32 | 200 684 | | Hyundai iX35 2,0 122 kW 4x4 | | 160 472 | 2015 | Karoserie poškozená po demontáži policejní výbavy, značná koroze, silně znečištěný a opotřebený interiér provozem, nutná výměna alternátoru, kontrola brzdového systému. Nutná kontrola chladicího systému a klimatizace. Značné vůle v podvozkové části. | 100.000,- |
| 33 | 200 685 | | Hyundai iX35 2,0 122 kW 4x4 | | 294 409 | 2015 | Značné opotřebení karoserie provozem při výkonu služby, silně znečištěný interiér, prosezená sedadla, stopy po demontáži policejní výbavy, zvýšená spotřeba mot. oleje, snížený výkon, vůle v podvozkových částech. Nutná kontrola spojky a převodovky, akumulátor nefunkční, koroze karoserie. Nutná výměna pneu | 80.000,- |
| 34 | 200 686 | | Hyundai iX35 2,0 122 kW 4x4 | | 130 530 | 2015 | Značné opotřebení provozem, stopy po demontáži policejní výbavy, prosezené sedadlo řidiče, zvýšená spotřeba mot. oleje, snížený výkon, vůle v podvozkových částech, spojka na hranici životnosti, akumulátor nefunkční, koroze karoserie. Poškozený motor. | 100.000,- |
| 35 | 200 687 | | Hyundai iX35 2,0 122 kW 4x4 | | 118 039 | 2015 | Známky výrazného opotřebení, stopy po demontáži policejní výbavy, zvýšená spotřeba mot. oleje, snížený výkon, vůle v podvozkových částech, spojka - odpovídá stáří a ujetým km, poďřená přední okno, pneu - nutná výměna. Poškozený přední nárazník po nehodě. | 80.000,- |
| 36 | 200 688 | | Hyundai iX35 2,0 122 kW 4x4 | | 129 314 | 2015 | Výrazné opotřebení karoserie a interiéru, stopy po demontáži policejní výbavy, zvýšená spotřeba mot. oleje, snížený výkon, vůle v podvozkových částech, odpovídá stáří, nutná kontrola elektroinstalace, akumulátor za hranici životnosti. Porucha motoru. | 80.000,- |

| | | | | | | |
|--|---------|---|---------|------|---|-------------------|
| 37 | 200 756 | Hyundai iX35 2,0 - 122 kW 4x4 | 128 129 | 2015 | Značné provozní oděrky na karoserii, silně znečištěný interiér, stopy po demontáži policejní výbavy, zvýšená spotřeba palivy a oleje, nefunkčním alternátor, značné vůle v podvozkové části, koroze výfukového systému, nutná kontrola brzd. Stav odpovídá náročnosti provozu ve výkonu služby. | 100.000,- |
| 38 | 200 757 | Hyundai iX35 2,0 - 122 kW 4x4 | 110 887 | 2015 | Karoserie poškozená po demontáži policejní výbavy, značná koroze, silně znečištěný a opotřeбенý interiér provozem, nutná výměna alternátoru, kontrola brzdového systému. Nutná kontrola chladicího systému a klimatizace. Značné vůle v podvozkové části. Porucha motoru. | 100.000,- |
| 39 | 200 758 | Hyundai iX35 2,0 - 122 kW 4x4 | 142 936 | 2015 | Značné opotřebení karoserie provozem při výkonu služby, silně znečištěný interiér, prosezená sedadla, stopy po demontáži policejní výbavy, zvýšená spotřeba mot. oleje, snížený výkon, vůle v podvozkových částech. Nutná kontrola spojky a převodovky, akumulátor nefunkční, koroze karoserie. | 100.000,- |
| 40 | 200 760 | Hyundai iX35 2,0 - 122 kW 4x4 | 164 396 | 2015 | Výrazné opotřebení karoserie a interiéru, stopy po demontáži policejní výbavy, zvýšená spotřeba mot. oleje (2l x1.500 km), snížený výkon, vůle v podvozkových částech, odpovídá stáří, nutná kontrola elektroinstalace, akumulátor za hranici životnosti. | 100.000,- |
| 41 | 200 761 | Hyundai iX35 2,0 - 122 kW 4x4 | 102 998 | 2015 | Značné provozní oděrky na karoserii, silně znečištěný interiér, stopy po demontáži policejní výbavy, zvýšená spotřeba palivy a oleje, nefunkčním alternátor, značné vůle v podvozkové části, koroze výfukového systému, nutná kontrola brzd. Stav odpovídá náročnosti provozu ve výkonu služby. | 100.000,- |
| 42 | 200 762 | Hyundai iX35 2,0 - 122 kW 4x4 | 142 401 | 2015 | Karoserie poškozená po demontáži policejní výbavy, značná koroze, silně znečištěný a opotřeбенý interiér provozem, nutná výměna alternátoru, kontrola brzdového systému. Nutná kontrola chladicího systému a klimatizace. Značné vůle v podvozkové části. | 100.000,- |
| 43 | 201 181 | Š. Octavia III 1,4 - 110 kW | 217 176 | 2015 | Značné opotřebení karoserie provozem při výkonu služby, silně znečištěný interiér, prosezená sedadla, stopy po demontáži policejní výbavy, zvýšená spotřeba mot. oleje, snížený výkon, vůle v podvozkových částech. Nutná kontrola spojky a převodovky, akumulátor nefunkční, koroze karoserie. Motor iná nepravdivelný chod. | 80.000,- |
| 44 | 201 183 | Š. Octavia III Combi 1,4 - 110 kW | 228 934 | 2015 | Značné opotřebení provozem, stopy po demontáži policejní výbavy, prosezená sedadla řidiče, zvýšená spotřeba mot. oleje, snížený výkon, vůle v podvozkových částech, spojka na hranici životnosti, akumulátor nefunkční, koroze karoserie. | 80.000,- |
| 45 | 201 184 | Š. Octavia III Combi 1,4 - 110 kW | 223 675 | 2015 | Znamky výrazného opotřebení, stopy po demontáži policejní výbavy, zvýšená spotřeba mot. oleje, snížený výkon, vůle v podvozkových částech, spojka- odpovídá stáří a ujetým km, pořízené přední okno, pneu - nutná výměna. Nefunkční systém Star-Stop. | 80.000,- |
| 46 | 202 138 | Š. Octavia III Combi 1,8 - 132 kW | 75 795 | 2016 | Vozidlo po dopravní nehodě, na základě znaleckého posudku není ekonomické vozidlo opravovat. Karoserie dále poškozená po demontáži policejní výbavy. Interiér - poškozen dopravní nehodou - vystřelené všechny airbagy + provedená demontáž policejní výbavy. | 40.000,- |
| 47 | 202 140 | Š. Octavia III Combi 1,8 - 132 kW DSG 4x4 | 264 327 | 2016 | Značné opotřebení karoserie provozem při výkonu služby, silně znečištěný interiér, prosezená sedadla, stopy po demontáži policejní výbavy, zvýšená spotřeba mot. oleje, snížený výkon, vůle v podvozkových částech. Nutná kontrola spojky a převodovky, akumulátor nefunkční, koroze karoserie. Nutná kontrola brzdového systému. | 80.000,- |
| Celková cena za celý soubor dopravních prostředků | | | | | | 2490.000,- |