

Půjčitel nebo Prodávající:

Firma: NEKTAR NATURA s.r.o.

Sídlo firmy: 28. pluku 524/25, 101 00 Praha 10

IČO: 25604961, DIČ: CZ25604961

Jednající: Aleksej Januškovski, jednatel

Vypůjčitel nebo Kupující:Firma: Střední lesnická škola a Střední odborné učiliště
Křivoklát, Písky 181

Sídlo firmy: Křivoklát, Písky 181

IČO: 00069434 ; DIČ: CZ 00069434

Jednající: Mgr. ALEXANDRA LOCHOVÁ – ředitel školy

a

spolu uzavírají dnešního dne, měsíce a roku tuto **Smlouvu o výpůjčce přístroje** a Rámcovou kupní smlouvu (dále jen „smlouva“):

I.

1. Předmětem této smlouvy je rámcová dohoda o vztazích mezi půjčitelem též jako prodávajícím a vypůjčitelem též jako kupujícím, týkající se dodávek zboží ze strany prodávajícího do provozovny kupujícího: **Střední lesnická škola a Střední lesnické učiliště, Křivoklát, Písky 181**
2. Na základě této smlouvy se prodávající nebo smluvní partner prodávajícího zavazuje dodávat kupujícímu na základě jeho objednávek zboží. Kupující se zavazuje zaplatit prodávajícímu za zboží dodané dle ujednání této smlouvy dohodnutou kupní cenu.

II.

Prodávající nebo smluvní partner prodávajícího se zavazuje dodávat kupujícímu zboží do sjednaného místa (příslušné provozovny kupujícího), v požadovaném sortimentu, čase a řádné kvalitě (jakosti) za dohodnutou kupní cenu. V kupní ceně je zahrnuta doprava do provozovny kupujícího, vyjma případů tzv. „Urgentního závozu“. V takových případech platí dopravu kupující. Doprava bude účtována hodinovou sazbou závozu 750,-Kč, cestovné 18,-Kč za 1km, nebo náklad na kurýrní služby společností, jakou jsou PPL, DPD a podobně.

III.

Kupující se zavazuje, že nebude od jiných dodavatelů, po dobu platnosti a účinnosti této smlouvy vkládat ovocné koncentráty a ostatní sortiment do technologií společnosti NEKTAR NATURA s.r.o..

IV.

1. Půjčitel se zavazuje zapůjčit a instalovat vypůjčiteli k užívání nápojové přístroje uvedené v **příloze č. 1** této smlouvy (dále jen „přístroj“ nebo „přístroje“). Po provedení instalace, půjčitel provede školení odpovědné osoby vypůjčitele, která svým podpisem potvrdí, že byla seznámena a vyškolená s výměnou náplně koncentrátů a potvrdí převzetí manuálu dle **přílohy č. 2**: Jak nainstalovat nový BIB, **příloha č. 3**: Denní čištění a údržba a **příloha č. 4**: Pokyny před nahlášením poruchy.
2. Podmínkou výpůjčky přístrojů včetně příslušenství je závazek vypůjčitele odebírat po dobu platnosti a účinnosti této smlouvy od půjčitele nebo od jeho smluvních dodavatelů ovocné koncentráty a ostatní sortiment dodávající společností NEKTAR NATURA s.r.o..
3. Vypůjčitel se zavazuje ke každému zapůjčenému přístroji odebírat měsíčně od půjčitele nebo od jeho smluvních dodavatelů zboží v minimální hodnotě 5.000 Kč bez DPH.
4. Vypůjčitel se zavazuje, že po dobu platnosti a účinnosti této smlouvy nenainstaluje ve svých provozovnách od třetích osob shodný přístroj, který je předmětem této smlouvy.
5. Přístroje zůstávají po celou dobu zapůjčení ve vlastnictví půjčitele s tím, že vypůjčitel odpovídá za případnou ztrátu či poškození předmětu výpůjčky či jeho části (jakkoli vzniklé, s výjimkou zásahu tzv. vyšší moci) od chvíle, kdy předmět výpůjčky protokolárně převezme.
6. Půjčitel nebo smluvní dodavatel má právo vykonávat kontrolu plnění podmínek pro zapůjčení, zejména:
 - a. Dodržování poměru ředění.
 - b. Udržování přístrojů v dokonalé čistotě a estetickém vzhledu (dle **přílohy č. 3**).
7. Vypůjčitel umožní obchodnímu zástupci nebo servisnímu technikovi půjčitele nebo smluvních dodavatelů, který má danou lokalitu na starosti, přístup k přístroji k provedení běžné technické kontroly a údržby přístroje.
8. Vypůjčitel se zavazuje, že bez předchozího písemného souhlasu půjčitele za žádných okolností (s výjimkou mimořádných událostí – zejména eliminace vzniku škod apod.) nepřemístí, nebo nevypůjčí, nepronajme, neprodá a neučiní žádná podobná opatření směřující k využití předmětu výpůjčky či jeho části třetími osobami. Vypůjčitel se také zavazuje, že předmět výpůjčky či jeho část nezastaví ani nezatíží žádným závazkem a rovněž toto neumožní učinit ani žádné třetí osobě; pro případ vyloučení jakýchkoliv pochybností je výslovně deklarováno, že předmět výpůjčky bude využíván konzumenty vypůjčitele. Vypůjčitel se zavazuje, že po dobu trvání této smlouvy bude udržovat celý předmět výpůjčky v řádném stavu a zajistí, že se celý a úplný předmět výpůjčky bude nacházet v prostorách příslušné provozovny vypůjčitele.
9. V případě, že dojde ke ztrátě, poškození či odcizení předmětu výpůjčky či jakékoliv jeho části, je vypůjčitel povinen o tom bezodkladně informovat půjčitele. Na žádost půjčitele je vypůjčitel povinen uhradit náklady na náhradu předmětu výpůjčky či jeho části, které bylo ztraceno, odcizeno či poškozeno v takovém rozsahu, že je neopravitelné, a to v rozsahu skutečné škody vzniklé vypůjčiteli (maximálně však v rozsahu pořizovací hodnoty předmětu výpůjčky či jeho dílčí části). Tato úhrada je splatná na základě faktury vystavené společností NEKTAR NATURA s.r.o., se splatností 14 dní.
10. Půjčitel bude po dobu trvání smlouvy průběžně zajišťovat servis vypůjčených přístrojů. Vypůjčitel se zavazuje nahlásit případnou poruchu přístroje neprodleně od jejího zjištění. V případě poruchy přístroje bude závada půjčitelem odstraněna do 24 hodin od nahlášení poruchy. Vypůjčitel se zavazuje řídit se před nahlášením poruchy pokyny půjčitele. Pokud přístroj není možné opravit na místě technikem půjčitele, půjčitel zapůjčí vypůjčiteli náhradní přístroj do 48 hodin od zjištění závady.

11. Pokud vypůjčitel nahlásí poruchu přístroje a povoláný technik půjčitele zjistí, že příčinou závady je prokazatelně pouze chybná manipulace s přístrojem či nedodržení pokynů vypůjčitele, jak nainstalovat nový BIB, pokynů o denní a týdenní údržbě či pokynů před nahlášením poruchy, je vypůjčitel povinen uhradit půjčiteli náklady spojené s výjezdem technika. Hodinová sazba technika je 750,-Kč. Cestovné je 18,-Kč za km. Případné prokázané škody, způsobené nesprávnou obsluhou vypůjčitele, příp. poškozením přístroje nedbalostí zaměstnance vypůjčitele, se ujednání o bezplatném servisu nevztahuje a náklady případné opravy přístroje plně hradí rovněž vypůjčitel. Tato úhrada je splatná na základě faktury vystavené společností NEKTAR NATURA s.r.o. s přílohou: Záznam o servisu, podepsanou zaměstnancem vypůjčitele, se splatností 14 dní.
12. V případě, že smluvní dodavatel dodá vypůjčiteli jiné zboží, než si vypůjčitel prokazatelně objednal a z tohoto důvodu bude přístroj nutně půjčitelem servisovat, hradí servisní výjezd na místo vypůjčitele smluvní dodavatel.
13. V případě výměny nápoje v přístroji za jiný druh, či výměně přístroje, do kterého se dosud používané náplně nehodí, může vypůjčitel vrátit pouze neotevřené kartony.
14. Při vrácení přístroje, či jeho odebrání, nevzniká vypůjčiteli nárok na vrácení peněz za případné vrácení nespotebovaných otevřených koncentrátů dodavateli, nebude-li písemně dohodnuto jinak.
15. Na přístroj není dovoleno vylepovat jakékoliv jiné reklamy, nápisy anebo nálepky kromě těch, které jsou od půjčitele, pokud není písemně dohodnuto jinak.

V.

1. Tato smlouva nabývá účinnosti dnem jejího podpisu oběma smluvními stranami a uzavírá se na dobu určitou a to na 12 měsíců. Pokud před uplynutím této doby nedojde k jejímu ukončení, prodlužuje se její platnost vždy o další 1 rok. Tato smlouva a práva z ní vzniklá se řídí zákonem č. 89/2012 Sb., občanský zákoník.
2. Pro vyloučení pochybností smluvní strany výslovně vylučují uplatnění ustanovení § 2208 odst. 2, § 2210 odst. 3, § 2212 odst. 2, § 2226 odst. 2, § 2318 odst. 1, § 2319 odst. 2 a § 2320 odst. 1 občanského zákoníku. Pro vyloučení pochybností smluvní strany vylučují uplatnění ustanovení § 1799 a 1800 občanského zákoníku a dále prohlašují, že veškerá ujednání v rámci smluvního vztahu založeného touto smlouvou odpovídají obchodním zvyklostem a zásadě poctivého obchodního styku. Smluvní strany se dohodly, že veškerá práva půjčitel plynoucí z této smlouvy se promlčují v promlčecí lhůtě v trvání 10 let ode dne, kdy právo mohlo být uplatněno poprvé. Smluvní strany vylučují uplatnění poslední věty § 1764 a dále uplatnění § 1765 a 1766 občanského zákoníku. Pro vyloučení pochybností smluvní strany prohlašují, že jejich vzájemná plnění dle této smlouvy jsou vyrovnaná, tj. nejsou k sobě v hrubém nepoměru.
3. Smluvní strany se výslovně dohodly, že tuto smlouvu lze jednostranně vypovědět. Smlouvu je možné ukončit pouze písemně, a to dohodou, nebo odstoupením od smlouvy z důvodu podstatného porušení této smlouvy. Podstatným porušením této smlouvy je nedodržení podmínek uvedených v čl. III, čl. IV. 2,3,4,6,7,8,9,10, této smlouvy. Odstoupení nabývá účinnosti dnem doručení oznámení o odstoupení od smlouvy příslušné smluvní straně. V pochybnostech se má za to, že oznámení o odstoupení od smlouvy nabývá účinnosti třetím dnem od odeslání k poštovní přepravě formou doporučené zásilky.
4. V případě ukončení smlouvy o výpůjčce bude předmět výpůjčky půjčitelem neprodleně demontován.
5. V případě, že vypůjčitel poruší ustanovení čl. III. a čl. IV. odst. 2,3,4,5,6,7,8,9,10 je půjčitel oprávněn účtovat vypůjčiteli smluvní pokutu ve výši 15.000,- Kč (patnáct tisíc korun českých) pro každé jednotlivé porušení.
6. V případě ukončení smlouvy o výpůjčce je vypůjčitel povinen vrátit přístroj půjčiteli v kompletním stavu a čistě vymytý, jinak je povinen zaplatit půjčiteli náklady spojené s jeho vyčištěním.
7. Půjčitel je oprávněn převést jakákoliv práva a povinnosti plynoucí z této smlouvy či celou tuto smlouvu na třetí osobu, k čemuž vypůjčitel podpisem této smlouvy uděluje svůj souhlas.
8. Nedílnou součástí této smlouvy tvoří přílohy 1 až 4.
9. Smlouva je vyhotovena ve dvou stejnopisech, z nichž každý má platnost originálu. Každá smluvní strana obdrží po jednom vyhotovení smlouvy.
10. Smluvní strany prohlašují, že smlouva byla sepsána podle jejich pravé a svobodné vůle, že si smlouvu přečetly, jejímu obsahu rozumí a bez výhrad s ním souhlasí. Na důkaz toho připojují smluvní strany níže podpisy svých oprávněných zástupců.


V Praze, dne: 12.9.2023

NEKTAR NATURA s.r.o.
Jednatel: Aleksej Januškovski

Firma: Střední lesnická škola a Střední odborné učiliště Křivoklát, Písky 181
Jednající: Mgr. ALEXANDRA LOCHOVÁ – ředitel školy


JAK NAINSTALOVAT NOVÝ BiB TUBE

- 


1. Připravte si krabici, položte ji na stůl nálepkou nahoru.
- 

2. Otevřete krabici na označeném místě, vytáhněte hrdlo BiB a zpět zajistěte do papírových chlopní.
Poté uvolněte hadičku z hrdla. **Netahejte za hadičku, ale za hrdlo BiB!**
- 


3. Uřízněte silikonovou hadičku cca 2-3 cm a připojte hadičku na bílý ventilek.
- 

4. Krabici vložte do přístroje hadičkou dolů a nálepkou k sobě.
- 

5. Bílý ventil zapojte do otvoru mísiče.
- 

6. Stiskněte magnetický ventil a zaveďte hadičku do magnetů.
- 

7. Uvolněte teplotní svár silikonové hadičky na vstupu do hrdla BiB.
- 

8. Správně zavedena hadička! ✗ Nesprávně zavedena hadička!
- 

9. Zapněte světlo a ventily. Zapněte ventily.
- 

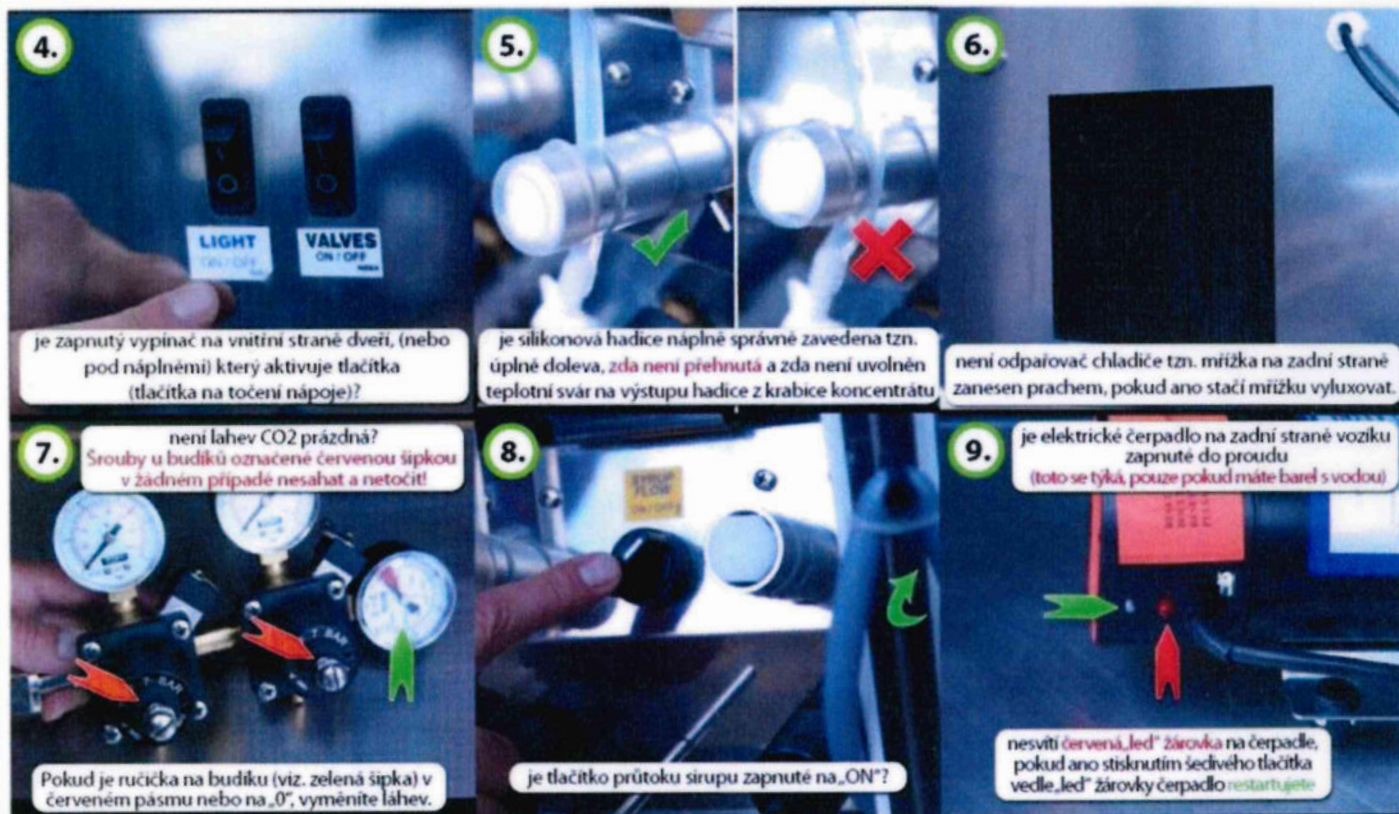
10. Bílý ventilek otevřete ve směru hodinových ručiček o ¼ kolečka

Zavřete dvířka a vytočte 0,1 litr nápoje!

PŘÍSTROJ JE PŘIPRAVEN K POUŽITÍ!

“Před nahlášením poruchy zkontrolujte zda:

1. je v objektu elektrický proud, přístroj je do proudu zapnutý a na přístroji je zapnutý vypínač do polohy „ON“ (zapnuto)?
2. je v objektu voda?
není kohoutek, do kterého je připojen přívod vody do přístroje zavřený?
3. není náplň koncentrátu (Bag in Boxu) prázdná?



4. je zapnutý vypínač na vnitřní straně dveří, (nebo pod náplněmi) který aktivuje tlačítka (tlačítka na točení nápoje)?


5. je silikonová hadice naplně správně zavedena tzn. úplně doleva, **zde není přehnutá** a zda není uvolněn teplotní svár na výstupu hadice z krabice koncentrátu

6. není odpařovač chladiče tzn. mřížka na zadní straně zanesen prachem, pokud ano stačí mřížku vyluxovat.

7. není lahev CO2 prázdná? Srouby u budíků označené červenou šipkou v žádném případě nesahat a netočit!
Pokud je ručička na budíku (viz. zelená šipka) v červeném pásmu nebo na „0“, vyměníte láhev.

8. je tlačítko průtoku sirupu zapnuté na „ON“?

9. je elektrické čerpadlo na zadní straně vozíku zapnuté do proudu (toto se týká, pouze pokud máte barel s vodou)
nesvíí červená „led“ žárovka na čerpadle, pokud ano stisknutím šedivého tlačítka vedle „led“ žárovky čerpadlo **restartujete**

10.  Zavřený  Otevřený
jsou správně otevřené ventilkly na konci silikonové hadice na výstupu koncentrátu do mísiče?

11. není zadní strana přístroje přistavena příliš blízko u zdi, je potřeba zachovávat min. 10 cm mezeru.

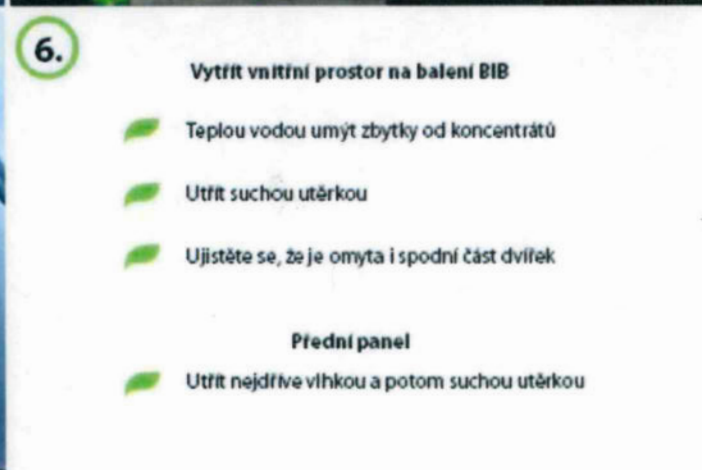
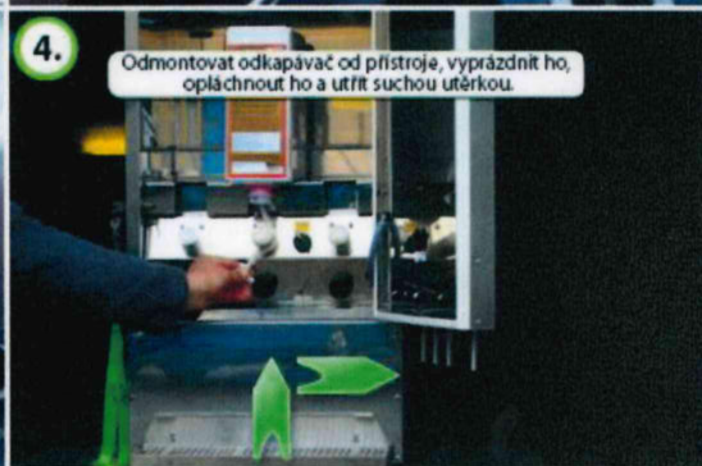
12. je doplněná voda v barelu (toto se týká, pouze pokud máte barel s vodou)

Poruchy musí být telefonicky nebo elektronicky hlášeny servisnímu oddělení.

Telefon: 733 129 139

Email: servis-cz@nektarnatura.com

DENNÍ ČIŠTĚNÍ A ÚDRŽBA



POZOR!

V PŘÍPADĚ JAKÉKOLIV MANIPULACE S VNITŘNÍM PROSTOREM (KROMĚ ZAKLADNÍ VYMENY NAPLNĚ), PŘÍSTROJ VYPOJTE Z EL. PŘÍKONU.

Dodavatel: NEKTAR NATURA s.r.o. 28. pluku 524/25 101 00 Praha 10 - Vršovice IČO: 25604961 DIČ: CZ25604961	DL číslo: SVP 299230631 Datum: 15.09.2023 Výrobní číslo: 16150599CO Popis: Řidič / SPZ:
Odběratel: Střední lesnická škola a Střední odborné Písky 181 270 23 Křivoklát Příjemce: SLŠ a SOU Křivoklát, Písky 181, 270 23 Křivoklát - Písky, Česká republika	IČO: 00069434 DIČ: CZ00069434 Česká republika

Číslo skl. karty	Název	Množství	MJ	Cena za MJ	Sleva v %	Cena bez DPH	Sazba DPH v %	Celkem s DPH
642004	Postmix JM 12l	1	ks	66 688,00		66 688,00	21	80 692,48
665101	Hlava filtru	1	kus	1 660,00		1 660,00	21	2 008,60
665001	Filtr EVERPUR 4C	1	kus	1 560,00		1 560,00	21	1 887,60
MONTÁŽNÍ SET JM	Montážní set JM + WOODY	1	kus	2 500,00		2 500,00	21	3 025,00
						72 408,00		87 613,68

Přezkoušení funkčnosti a zaškolení obsluhy v čase a místě instalace předmětu nájmu

1. Instalace Bag-in-box balení
2. Výměna Bag-in-box balení
3. Povinná denní, týdenní a měsíční údržba zařízení post-mix zákazníkem

Před nahlášením poruchy zkontrolujte zda:

1. je v objektu elektrický proud, přístroj je do proudu zapnutý a na přístroji je zapnutý vypínač do polohy ON (zapnuto)
2. je v objektu voda a zda je na budíku z levé strany tlak vody
3. je zapnutý vypínač na vnitřní straně dveří, (nebo pod náplně) který aktivuje tlačítka (tlačítka na točení nápoje)
4. není li náplň koncentrátu (Bag in Boxu) prázdná
5. je silikonová hadice náplně správně zavedena tzn. úplně doleva, zda není přehnutá a zda není uvolněn teplotní svár na výstupu hadice z krabice koncentrátu
6. není li odpařovač chladiče tzn. mřížka na zadní straně zanesena prachem, pokud ano stačí mřížku vyluxovat
7. není li zadní strana přístroje přistavena příliš blízko u zdi, je potřeba zachovávat min. 10 cm mezeru
8. jsou správně otevřené ventily na konci silikonové hadice na výstupu koncentrátu do mísiče
9. zda je elektrické čerpadlo na zadní straně vozíku zapnuté do proudu (toto se týká pouze pokud máte barel s vodou)
10. nesvítili li červená „led“ žárovka na čerpadle (toto se týká pouze pokud máte barel s vodou) pokud ano stisknutím šedivého tlačítka vedle „led“ žárovky čerpadlo restartujete
11. je doplněná voda v barelu (toto se týká pouze pokud máte barel s vodou)

POVINNÁ DENNÍ ÚDRŽBA ZAŘÍZENÍ POST-MIX ZÁKAZNÍKEM

1. ČIŠTĚNÍ VÝSTUPU MÍSIČŮ (proplachování)
2. ČIŠTĚNÍ ODKAPÁVAČE, MŘÍŽE ODKAPÁVAČE A RÁMU ODKAPÁVAČE
3. VNITŘNÍ PROSTOR A VENKOVNÍ PANELE PŘÍSTROJE

Osoba odpovědná za objednávky zboží:

DONMIKA VZPÁKOVÁ

tel:

602 128 910

Osoba odpovědná za přístroj:

DONMIKA VZPÁKOVÁ

tel:

602 128 910

Vystavil: Štipčák Roman
 servis-cz@nektarnatura.com

Strana: 1

Podpis příjemce

Podpis výdejce

Střední lesnická škola
 a Střední odborné učiliště,
 Křivoklát, Písky 181
 Tel.: 313 558 128-9, 777 341 487
 IČ: 00069434, DIČ: CZ00069434

nektar natura
 NEKTAR NATURA s.r.o.,
 28. pluku 524/25, 101 00 Praha 10 - Vršovice, CZ
 T: +420 244 461 917 E: info-cz@nektarnatura.com
 IČ: 25604961 DIČ: CZ25604961