



# SEVEROMORAVSKÉ VODOVODY A KANALIZACE OSTRAVA a.s.

28. října 169, 709 45 Ostrava 1

## DODATEK č.2/02

ke smlouvě číslo 1325

o dodávce vody z veřejného vodovodu a odvádění odpadních vod veřejnou kanalizací

### 1. Dodavatel – prodávající:

Severomoravské vodovody a kanalizace Ostrava a.s.,  
ul. 28 října 169, 709 45 Ostrava  
zastoupené ředitelem regionální správy 4

Suvorovova 538, 742 42 Šenov u Nového Jičína  
Společnost zapsána v OR u KS Ostrava, odd.B, vl. 347  
bankovní spojení

ABN AMRO Bank N.V. Praha  
číslo účtu: 130788/5400

IČO: 45193665

DIČ: 390-45193665

### Odběratel – kupující:

ČR – Hasičský záchranný sbor Moravskoslezského kraje, Výškovická 40  
700 44 Ostrava-Zábřeh

číslo odběratele: 77690000

zastoupený: plk. Ing. Zdenek Nytra - ředitel

-zapsaný v obchodním rejstříku u xxx soudu

v xxx

Oddíle xxx

vložce xxx

-podnikající na základě živnostenského oprávnění, které vydal živnostenský úřad

v xxx

pod č.j. xxx

Bankovní spojení

ČNB Ostrava

číslo účtu: 1933881/0710

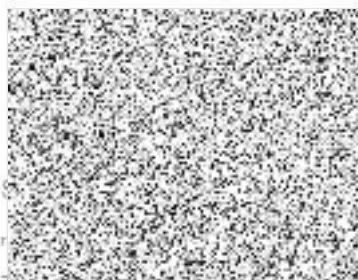
IČO 70884561

DIČ xxx

2. V souvislosti s novou právní úpravou (zákon č. 274/2001 Sb.) se s účinností od 1.1.2002 mění množství odváděné srážkové vody uvedené v části 2.2.2. písm. c) smlouvy č. 1325 a to dle „Přílohy č. 1“ tohoto dodatku. Příloha č. 1 obsahuje výpočet množství odváděných srážkových vod z jednotlivých odběrných míst, nahrazuje původní výpočet srážkových vod a je nedílnou součástí smlouvy.

V Šenově u Nového Jičína dne 11.2.2002

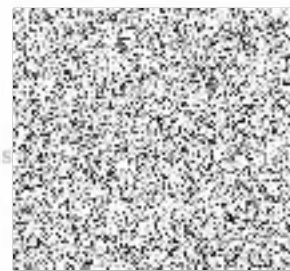
**Dodavatel:**



742 42 Šenov u Nového Jičína

V ...*Ostava*.....dne...*14.2.2002*.....

**Odběratel:**



Hasičský záchranný sbor

4

Výpočet srážkových vod - příloha ke smlouvě číslo 1325

Číslo odběru: 111129      Lokalita: 1-Nový Jičín (St.Jičín)  
Dlouhodobý srážkový úhrn: 0.7355

zastavěné plochy a	m2 * koef. =	m3
těžce propustné zpevněné plochy	1230 * 0.9000 =	1107
	Součet:	1107 m3/rok * 0.7355 /4
	tj.	203 m3/čtvrtletně, 406 m3/pololetně)
	Celkem:	812 m3/rok

Číslo odběru: 211029      Lokalita: 5-Bilovec  
Dlouhodobý srážkový úhrn: 0.6450

zastavěné plochy a	m2 * koef. =	m3
těžce propustné zpevněné plochy	643 * 0.9000 =	579
plochy kryté vegetací	111 * 0.0500 =	6
	Součet:	585 m3/rok * 0.6450 /4
	tj.	94 m3/čtvrtletně, 188 m3/pololetně)
	Celkem:	376 m3/rok