

Kupní smlouva č. 2023236

podle ustanovení § 2079 a násl. zákona č. 89/2012 Sb., občanský zákoník, ve znění pozdějších předpisů (dále jen „občanský zákoník“), kterou uzavřely tyto smluvní strany:

Česká republika – Hasičský záchranný sbor Ústeckého kraje

se sídlem: Horova 1340/10, 400 01 Ústí nad Labem
IČO: 70886300
DIČ: CZ70886300 (není plátcem DPH)
Zastoupená: plk. Mgr. Martinem Laníčkem, ředitelem HZS Ústeckého kraje
Bankovní spojení: ČNB Ústí nad Labem
Číslo účtu: 76548881/0710
ID Datové schránky: **auyaa6n**

(dále jen „**kupující**“)

a

Fitham, s.r.o.

se sídlem: Kubelíkova 679/80, 460 08 Liberec
IČO: 273 38 053
DIČ: CZ 273 38 053
Zapsaná v obchodním rejstříku vedeném u Krajského soudu v Ústí nad Labem, oddíl C, vložka 24947
Zastoupená: Eduardem Nyplem - jednatel
Bankovní spojení: KB Liberec
Číslo účtu: 43-7237570257/0100
ID Datové schránky: 4b86jrg

(dále jen „**prodávající**“)

(dále společně jen jako „**smluvní strany**“)

Čl. I. Předmět smlouvy

- Touto smlouvou se prodávající zavazuje, za podmínek v ní dále sjednaných, dodat a odevzdat kupujícímu na svůj náklad a nebezpečí, řádně a včas, v ujednaném množství, jakosti, provedení, ceně a dle specifikace vymezené v příloze č. 1, která je nedílnou součástí této smlouvy, **Pořízení posilovacích strojů a trenážerů do posiloven stanic HZS Ústeckého kraje** (dále jen „zboží“), které je předmětem koupě, jakož i doklady, které se k němu vztahují, a umožnit kupujícímu nabytí k němu vlastnické právo.
- Kupující se zavazuje, že zboží převezme a zaplatí za něj prodávajícímu kupní cenu způsobem a za podmínek dále touto smlouvou sjednaných.
- Podkladem pro uzavření této smlouvy je závazná cenová nabídka prodávajícího ze dne 17. 8. 2023, která je přílohou č. 2 této smlouvy.

Čl. II. Kupní cena a platební podmínky

- Kupní cena za zboží byla stanovena dohodou smluvních stran a činí:

Cena za zboží bez DPH:	564 576,00	Kč
DPH 21 %:	118 560,96	Kč
Cena za zboží včetně DPH:	683 136,96	Kč
Cena celkem slovy:	=šest set osmdesát tři tisíc sto třicet šest korun devadesát šest haléřů =	

- Kupní cena je cenou konečnou a nejvýše přípustnou, kterou je možné změnit jen v případě změny zákonné sazby DPH. Sjednaná kupní cena je konečná a zahrnuje veškeré náklady spojené s odevzdáním zboží (např. balné, dopravu do místa odevzdání, skladování, clo, apod.).
- Cena bude zaplacená na základě faktury (daňového dokladu) vystaveného prodávajícím po převzetí zboží kupujícím. Faktura vystavená prodávajícím musí obsahovat všechny údaje uvedené v § 29 zákona č. 235/2004 Sb., o dani z přidané hodnoty, ve znění pozdějších předpisů (dále jen „ZDPH“), § 435 občanského zákoníku, jakož i údaj o firmě, jménu nebo názvu prodávajícího, sídle nebo místu podnikání a identifikačním čísle, číslo smlouvy a dále vyčíslení zvlášť ceny za zboží v Kč bez DPH,

zvlášť DPH a celkovou cenu za zboží v Kč včetně DPH. Prodávající je povinen vystavit a odevzdat faktury zároveň se zbožím. **Fakturované částky nebudou zaokrouhlovány.**

4. Úhrada kupní ceny bude provedena bezhotovostně v českých korunách na účet prodávajícího č. ú. 43-7237570257/0100. Kupní cena se považuje za uhrazenou okamžikem odepsání příslušné částky z bankovního účtu kupujícího ve prospěch bankovního účtu prodávajícího. Pokud kupující uplatní nárok na odstranění vady zboží ve lhůtě splatnosti faktury, není kupující povinen až do odstranění vady zboží uhradit kupní cenu. Okamžikem odstranění vady zboží a jeho předání kupujícímu začne běžet nová lhůta splatnosti faktury v délce 30 kalendářních dnů. Pokud prodávající nemá účet zřízený v peněžním ústavu na území České republiky, veškeré bankovní poplatky a jiné náklady související s platbou do zahraničí jdou na vrub prodávajícího.
5. Prodávající je povinen přiložit k dodávanému zboží předávací protokol (dodací list) a položkový rozpis fakturované částky.
6. Smluvní strany se dohodly na lhůtě splatnosti faktury v délce do 30 kalendářních dnů ode dne prokazatelného doručení zboží a faktury kupujícímu. V případě, že faktura bude uhrazena opožděně z důvodů na straně banky, není kupující po tuto dobu v prodlení s placením faktury. Faktura vystavená prodávajícím v prosinci musí být kupujícímu doručena nejpozději do 20. prosince daného roku, do 15:00 hodin. Při doručení po tomto termínu, pakliže se smluvní strany nedohodnou jinak, nelze v daném roce fakturu proplatit a její splatnost bude stanovena na 60 dnů ode dne jejího doručení. **Elektronické faktury musí být doručeny prostřednictvím datové schránky, nebo na e-podatelnu: epodatelna@ulk.izscr.cz**
7. Kupující neposkytuje prodávajícímu jakoukoliv zálohovou platbu na úhradu kupní ceny a prodávající prohlašuje, že žádnou zálohovou platbu nepožaduje a požadovat nebude.
8. Kupující je oprávněn před uplynutím lhůty splatnosti faktury vrátit bez zaplacení fakturu, která neobsahuje náležitosti stanovené touto smlouvou nebo budou-li tyto údaje uvedeny chybně. Prodávající je povinen podle povahy nesprávnosti fakturu opravit nebo nově vyhotovit. V takovém případě není kupující v prodlení se zaplacením ceny zboží. Okamžikem doručení náležitě doplněné či opravené faktury počíná běžet nová lhůta splatnosti v délce 30 kalendářních dnů.
9. Prodávající není oprávněn bez předchozího písemného souhlasu kupujícího provádět jakékoli zápočty svých pohledávek vůči kupujícímu proti jakýmkoli pohledávkám kupujícího za prodávajícím, ani postupovat jakákoli svoje práva a pohledávky vůči kupujícímu na jakoukoli třetí osobu.
10. Smluvní strany se dohodly a činí nesporným, že prodávající na sebe v souladu s § 1765 odst. 2 občanského zákoníku přebírá nebezpečí změny okolností. Ustanovení § 1765 odst. 1 a § 1766 občanského zákoníku se tedy ve vztahu k prodávajícímu nepoužije.
11. Smluvní strany se dohodly a činí nesporným, že kupující je oprávněn provést zajišťovací úhradu daně z přidané hodnoty ve smyslu § 109a ZDPH, jestliže se prodávající stane ke dni uskutečnitelného zdanitelného plnění nespolehlivým plátcem daně ve smyslu § 106a ZDPH. Úhradou DPH na účet příslušného finančního úřadu se pohledávka prodávajícího vůči kupujícímu v částce uhrazené DPH považuje bez ohledu na další smluvní ujednání za uhrazenou.

Čl. III.

Doba, místo plnění a způsob odevzdání zboží

1. Prodávající je povinen odevzdat zboží po předchozí dohodě v místě plnění nejpozději do **3 měsíců** po nabytí účinnosti této smlouvy. Prodávající písemně nebo telefonicky vyrozumí kupujícího o termínu odevzdání nejméně 1 pracovní den předem. Převzetí zboží potvrzuje kupující podpisem oprávněného zástupce na předávacím protokolu (dodacím listu).
2. Místem plnění a odevzdání zboží jsou **stanice Hasičského záchranného sboru Ústeckého kraje na adresách specifikovaných v Příloze č. 3 této smlouvy.**
3. Kupující je oprávněn odmítnout převzít zboží pro jeho zjevné vady již při dodání, zejména pro vady v druhu, jakosti a provedení zboží, přičemž v takovém případě osoba zodpovědná za převzetí zboží důvody odmítnutí jeho převzetí uvede na dodací list. V případě dodání zboží se zjevnými vadami třetí osobou (spedice, smluvní přepravce) je kupující oprávněn vrátit zboží prodávajícímu do 5 dnů od převzetí. Veškeré náklady spojené s dodáním náhradního zboží nese prodávající. Termín dodání náhradního zboží je 7 kalendářních dní ode dne, kdy kupující odmítl převzít zboží, či jej vrátil, pakliže se smluvní strany vzájemně nedohodnou jinak. V souvislosti s tím si také kupující vyhrazuje právo od této smlouvy okamžitě a jednostranně odstoupit, přičemž pokud by takový případ nastal, je prodávající povinen zajistit neprodleně přepravu zboží z místa plnění na jeho náklad.
4. Osobami oprávněnými k převzetí zboží za kupujícího jsou osoby specifikované v Příloze č. 3 této smlouvy.

5. Kupující nabývá vlastnického práva k dodanému zboží okamžikem jeho řádného převzetí v místě plnění od prodávajícího, přičemž nebezpečí škody na zboží přechází z prodávajícího na kupujícího okamžikem převzetí zboží podle příslušných listin.

ČI. IV.

Odpovědnost za vady, záruka za jakost a reklamace

1. Práva a povinnosti z vadného plnění vyplývají pro smluvní strany obecně z občanského zákoníku, zejména z jeho ustanovení § 1914 a § 2099 a násl., stejně jako případně z jiných právních předpisů s tím souvisejících.
2. Prodávající deklaruje a výslovně ve smyslu ustanovení § 2103 občanského zákoníku prohlašuje, že zboží je bez vad, nezatížené právy třetích osob ve smyslu ustanovení § 1920 občanského zákoníku a že plněním ve smyslu této smlouvy nejsou nijak dotčena práva duševního vlastnictví třetích osob.
3. Prodávající se zavazuje dodat kupujícímu zboží nové, nepoužité, nepoškozené, v jakosti obvyklé a očekávané pro tento typ a druh zboží, včetně veškerých dokladů požadovaných právními předpisy k používání předmětu plnění a případných uživatelských manuálů v českém jazyku, kompletní technické dokumentace apod.
4. Prodávající poskytuje kupujícímu záruku za jakost zboží dle ustanovení § 2113 a násl. občanského zákoníku, odpovídající záručním podmínkám výrobce pro daný typ zboží, v délce trvání minimálně **24 měsíců** ode dne protokolárního předání a převzetí zboží kupujícím za podmínek touto smlouvou sjednaných.
5. Záruka se nevztahuje na vady způsobené použitím zařízení v rozporu s návodem k použití, nebo hrubou nedbalostí uživatele. Záruční doba neběží po dobu, po kterou kupující nemohl užívat zboží pro jeho vady, za které odpovídá prodávající.
6. Veškeré vady zboží, které kupující zjistí až po převzetí zboží během záruční lhůty, je kupující povinen uplatnit u prodávajícího bez zbytečného odkladu, a to formou oznámení e-mailovou zprávou na adresu kontaktní osoby.
7. Prodávající se zavazuje odstranit jím uznané reklamované vady bez zbytečného odkladu, nejpozději potom ve lhůtě 30 dnů ode dne doručení reklamace, nesjedná-li smluvní strany s ohledem na charakter a rozsah reklamované vady jinak.
8. Veškeré náklady spojené s uplatněním reklamace či obecně vadami v plnění, které v souvislosti s tím vzniknou ať už na straně prodávajícího či kupujícího, nese výhradně prodávající. Za účelem odstranění vad prodávající přebírá zboží nebo jeho část, u které kupující řádně a oprávněně uplatnil vady, v místě odevzdání zboží, pokud se smluvní strany nedohodnou jinak.
9. V případě, že prodávající neodstraní řádně a oprávněně reklamované vady ve sjednané lhůtě, je kupující oprávněn zjednat nápravu a zajistit odstranění vad prostřednictvím 3. osoby. Prodávající se pro takový případ zavazuje uhradit kupujícímu veškeré náklady v souvislosti s tím vzniklé, přičemž výslovně prohlašuje a činí nesporným, že tímto způsobem nebudou nijak dotčeny záruční podmínky zboží.
10. Uplatněním nároků z vad zboží nejsou nijak dotčeny nároky kupujícího na náhradu škody a smluvní pokuty.

ČI. V.

Sankce

1. Prodávající je oprávněn požadovat na kupujícího zaplacení úroku z prodlení při nedodržení termínu splatnosti faktury ve výši zákonného úroku z prodlení, dle předpisů občanského práva, z oprávněně fakturované částky s DPH za každý i započatý den prodlení. Výše sankce není omezena.
2. Kupující má vůči prodávajícímu nárok na smluvní pokutu pro případ nedodržení termínu odevzdání zboží dle této kupní smlouvy, a to ve výši 0,4 % z ceny nedodaného zboží nebo jeho části včetně DPH za každý i započatý den prodlení. Výše smluvní pokuty není omezena.
3. Kupující má vůči prodávajícímu nárok na smluvní pokutu pro případ nedodržení lhůty pro odstranění zjištěných vad na základě reklamace, a to ve výši 1.000,- Kč (slovy: jeden tisíc korun českých) za každý, byť i jen započatý den prodlení. Výše smluvní pokuty podle tohoto odstavce je limitována v každém jednotlivém případě reklamace celkovou cenou zboží podle této smlouvy včetně DPH.
4. Kupující je oprávněn vedle smluvní pokuty požadovat náhradu škody způsobené porušením příslušné povinnosti v plné výši. Kupující je oprávněn započíst veškeré své splatné pohledávky vůči prodávajícímu vyplývající z nároku kupujícího na uhrazení smluvních pokut či náhrad škod proti pohledávkám prodávajícího vůči kupujícímu vyplývajícím z nároku prodávajícího na zaplacení ceny


zboží. Není-li započtení podle předchozí věty možné, jsou smluvní pokuty splatné do 15 kalendářních dnů od doručení výzvy k zaplacení smluvní pokuty kupujícím prodávajícím.

5. Smluvní strany odchýlně od ustanovení § 2050 občanského zákoníku sjednaly, že zaplacením jakékoli smluvní pokuty podle této smlouvy není dotčena povinnost prodávajícího nahradit kupujícímu v plné výši též škodu či jinou újmu vzniklou porušením povinností, na kterou se smluvní pokuta vztahuje. Závazek splnit povinnost, jejíž plnění je zajištěno smluvní pokutou, po jejím zaplacení nezaniká.

Čl. VI. Odstoupení od smlouvy

1. Odstoupení od této smlouvy je možné v souladu s ustanovením § 2106 a násl. občanského zákoníku.
2. Od kupní smlouvy lze rovněž odstoupit, pokud dojde k podstatnému porušení smluvních povinností kteroukoliv ze smluvních stran. Odstoupení musí být písemné a je účinné dnem jeho doručení druhé smluvní straně.
3. Za podstatné porušení kupní smlouvy ze strany prodávajícího se považuje zejména:
 - a) prodlení prodávajícího s dodáním zboží po dobu delší než 10 kalendářních dnů,
 - b) zjevné vady zboží již při jeho dodání,
 - c) postup prodávajícího při dodání zboží v rozporu s touto smlouvou,
 - d) prodlení s odstraněním vad zboží ve lhůtě stanovené podle čl. IV. odst. 7 této smlouvy delší než 5 pracovních dnů,
 - e) pokud vůči prodávajícímu bylo zahájeno insolvenční řízení,
 - f) insolvenční návrh na prodávajícího byl zamítnut proto, že majetek prodávajícího nepostačuje k úhradě nákladů insolvenčního řízení,
 - g) prodávající vstoupí do likvidace.
4. Za podstatné porušení kupní smlouvy ze strany kupujícího se považuje zejména:
 - a) prodlení kupujícího s úhradou faktury po dobu delší než 15 kalendářních dnů,
 - b) pokud kupující nezajistí podmínky pro řádné předání zboží a tuto skutečnost nenapraví ani po písemném upozornění v dodatečně přiměřené lhůtě.
5. V případě platného odstoupení od této smlouvy jsou smluvní strany povinny vrátit si, co si navzájem plnily.
6. Odstoupením od této smlouvy nejsou nijak dotčena ustanovení týkající se náhrady škody, smluvních pokut, zápočtu a postupování pohledávek a ustanovení týkající se takových práv a povinností, z jejichž povahy vyplývá, že mají trvat i po skončení účinnosti této smlouvy.

Čl. VII. Ostatní ujednání

1. Smluvní strany jsou povinny bez zbytečného odkladu oznámit druhé smluvní straně změnu údajů uvedených v záhlaví této smlouvy.
2. Kontaktní osobou prodávajícího je:
- 
3. Kontaktními osobami kupujícího jsou osoby specifikované v Příloze č. 3 této smlouvy.
4. Proávající je ve smyslu ustanovení § 2 písm. e) zákona č. 320/2001 Sb., o finanční kontrole ve veřejné správě a o změně některých zákonů (zákon o finanční kontrole), ve znění pozdějších předpisů, osobou povinnou spolupůsobit při výkonu finanční kontroly prováděné v souvislosti s úhradou zboží nebo služeb z veřejných výdajů.
5. Proávající je povinen upozornit kupujícího písemně na existující či hrozící střet zájmů bezodkladně poté, co střet zájmů vznikne či vyjde najevo, pokud prodávající i při vynaložení veškeré odborné péče nemohl střet zájmů zjistit před uzavřením této smlouvy.
6. Proávající činí nesporným, že všechny informace, které poskytne kupujícímu v souvislosti s plněním dle této smlouvy a jejím uzavíráním, nejsou důvěrné informace a nejsou ani obchodním tajemstvím ve smyslu § 504 občanského zákoníku. Proávající rovněž bez jakýchkoliv výhrad souhlasí se zveřejněním své identifikace a dalších údajů uvedených ve smlouvě včetně ceny.

7. Smluvní strany činí nesporným, že tuto smlouvu uzavírají v souladu se zákonem č. 110/2019 Sb., o zpracování osobních údajů, a podle Nařízení Evropského parlamentu a Rady (EU) 2016/679 ze dne 27. dubna 2016 o ochraně fyzických osob v souvislosti se zpracováním osobních údajů a o volném pohybu těchto údajů a o zrušení směrnice 95/46/ES (obecné nařízení o ochraně osobních údajů). Smluvní strany činí nesporným, že mimo jiné také v souladu se zněním zákona č. 106/1999 Sb. o svobodném přístupu k informacím, souhlasí se zpřístupněním této smlouvy či jejím zveřejnění v jejím plném znění, jakož i všech úkonů a okolností s touto smlouvou souvisejících, ke kterému může kdykoliv v budoucnu dojít.
8. Veškeré uplatňování nároků, sdělování, žádostí, předávání informací apod., podstatných pro plnění z této smlouvy, pakliže není ujednáno jinak, musí být vždy příslušnou smluvní stranou provedeno v písemné formě, výhradně v českém jazyce a doručeno druhé smluvní straně přednostně prostřednictvím elektronické komunikace do datové schránky, případně doporučenou poštou prostřednictvím držitele poštovní licence, osobně proti podpisu či prostřednictvím osoby, která provádí přepravu zásilek (kurýrní služba). Listinná komunikace se považuje za doručenou dnem převzetí adresátem a nepodaří-li se doručit, pak posledním den úložní lhůty odeslané listovní zásilky stanovené držitelem poštovní licence.

Čl. VIII. Závěrečná ustanovení

1. Tato smlouva nabývá platnosti dnem jejího uzavření oběma smluvními stranami a účinnosti potom okamžikem jejího zveřejnění v registru smluv ve smyslu zákona č. 340/2015 Sb., o zvláštních podmínkách účinnosti některých smluv, uveřejňování těchto smluv a o registru smluv v platném znění (dále jen „zákon o registru smluv“).
2. Veškeré změny a doplňky této smlouvy mohou být provedeny pouze po dosažení úplného konsenzu na obsahu změny či doplňku, a to písemným dodatkem uzavřeným oběma smluvními stranami a zveřejněným ve smyslu zákona o registru smluv. Smluvní strany tedy vylučují možnost uzavření dodatku bez ujednání veškerých náležitostí dle § 1726 občanského zákoníku. Smluvní strany rovněž vylučují použití ustanovení § 1740 odst. 3 a ustanovení § 1757 odst. 2 občanského zákoníku.
3. V zájmu zachování právní jistoty smluvních stran povinnost zveřejnit smlouvu či její písemné dodatky ve smyslu zákona o registru smluv splní bez zbytečného odkladu vždy po uzavření kupující. O okamžiku zveřejnění v registru smluv se kupující zavazuje neprodleně vyrozumět prodávajícího.
4. Tato smlouva a vztahy z ní vyplývající se řídí právním řádem České republiky. V otázkách a vztazích touto smlouvou výslovně neřešených se smluvní vztah řídí příslušnými ustanoveními občanského zákoníku.
5. Práva a závazky vyplývající z této smlouvy nemůže prodávající postoupit jinému subjektu práva bez souhlasu kupujícího, přičemž smlouva je závazná i pro případné právní nástupce smluvních stran. Oznámení o změně smluvní strany oznámí právní nástupce této smluvní strany písemně druhé smluvní straně do 15 dnů ode dne přechodu práv na základě rozhodné události.
6. Spor, který vznikne na základě této smlouvy nebo který s ní jakkoliv souvisí, se smluvní strany zavazují řešit vždy přednostně smírnou cestou, dohodou. Jinak jsou pro řešení takových sporů příslušné obecné soudy České republiky.
7. V případě, že některé ujednání této smlouvy je nebo se stane v budoucnu neplatným, neúčinným či nevymahatelným nebo bude-li jako takové příslušným orgánem shledáno, zůstávají ostatní ujednání této smlouvy v platnosti a účinnosti pokud z povahy takového ujednání nebo z jeho obsahu anebo z okolností, za nichž bylo uzavřeno, nevyplývá, že je nelze oddělit od ostatního obsahu této smlouvy. Smluvní strany se zavazují nahradit neplatné, neúčinné nebo nevymahatelné ustanovení této smlouvy ustanovením jiným, které svým obsahem a smyslem odpovídá nejlépe ustanovení původnímu a této smlouvě jako celku, a jež je podle právního řádu České republiky platné a možné.
8. Tato smlouva je sepsána ve dvou vyhotoveních s platností originálu, po jednom pro každou ze smluvních stran, pakliže není vyhotovena pouze v elektronické podobě.
9. Smluvní strany shodně prohlašují, že tuto smlouvu uzavírají svobodně a vážně, že považují obsah této smlouvy za určitý a srozumitelný, s jejím obsahem souhlasí a že jsou jim známy veškeré skutečnosti, jež jsou pro uzavření této smlouvy rozhodující, na důkaz čehož připojují své vlastnoruční či elektronické podpisy.

10. Nedílnou součástí této smlouvy je:

Příloha č. 1 – Technické specifikace strojů

Příloha č. 2 – Cenová nabídka vč. rozpisu strojů dle stanic

Příloha č. 3 – Místa plnění včetně kontaktních a oprávněných osob k převzetí zboží

V Ústí nad Labem dne ____ . ____ . 2023

V Liberci dne ____ . ____ . 2023

Kupující:



plk. Mgr. Martin Laníček
vrchní rada
ředitel
HZS Ústeckého kraje

Prodávající:



Ing. Ondřej Příbyl
ředitel společnosti
Fitham, s.r.o.



Produktové listy
HASIČSKÝ ZÁCHRANNÝ SBOR
ÚSTECKÉHO KRAJE

FITHAM s.r.o.

Kubelíkova 679/80, Liberec 8

Tel.: 485103249, fax.: 485110444

www.fitham.cz, mail: info@fitham.cz

Vážení zákazníci,

dovoďte, abych Vám v krátkosti představil společnost FITHAM. Firma byla založena v květnu 1995, jako jedna z prvních specializovaných firem s vybavením pro domácí i profesionální posilovny v České republice. V roce 1996 pak byla zahájena i výroba vlastních strojů, které už v té době splňovaly ta nejpřísnější kritéria na funkčnost, bezpečnost a design.

V současnosti patří naše prodejna mezi tři největší specializované firmy v ČR a ročně zrealizuje přes 15 000 objednávek po celé republice, k čemuž využívá externích skladů v Liberci, v Praze a Olomouci. Firma disponuje skladovými prostory o rozloze 3 300 m² a prodejnou s plochou přes 400 m², kde je vystaveno kompletní vybavení pro fitness, aerobic, stolní tenis a bojové sporty.

V našem sortimentu najdete výrobky 70 značek, u většiny z nich jsme se stali autorizovaným prodejcem zajišťujícím i servis. Nabídneme Vám tak kompletní sortiment kardio trenažerů, posilovacích strojů a doplňkového sortimentu jako jsou speciální podlahy do fitness, či vybavení pro bojové sporty.



Našimi zákazníky jsou soukromé osoby, lidé, kteří si čím dál tím častěji uvědomují cenu svého zdraví, lidé po úrazech i vrcholový sportovci. Z profesionální sféry pak rehabilitační a lékařské provozy, školní, hotelové, klubové a firemní posilovny, veřejná wellness a fitness centra.

Jako jeden z největších prodejců fitness zboží v ČR a autorizovaný prodejce všech renomovaných značek garantujeme:

- dlouhodobé zajištění záručního i pozáručního servisu u zákazníka bez nutnosti stroje někam vozit či posílat
- dodávku zboží včetně veškeré příslušné dokumentace, originálního i českého návodu
- dopravu strojů po celé ČR zdarma
- nadstandardní záruky na vybrané značky

Věříme, že budeme mít příležitost Vás přesvědčit o kvalitě našich služeb a že naše vědomosti a zkušenosti získané za 22 let působení na trhu pomohou i Vám ke spokojenému a bezproblémovému užívání Vašeho sportovního vybavení.

Eliptický treňačér
BH Fitness Cross 1200 HIIT
(DIN EN 957 - vhodné pro lehce komerční využití)



Eliptický trenažér **BH Fitness Cross 1200 HIIT** (DIN EN 957 - vhodné pro lehce komerční využití)

Eliptický trenažér BH Fitness CROSS 1200 HIIT uspokojí i ty nejnáročnější zákazníky. Vyniká masivní konstrukcí s vysokou nosností do 150 kg, moderním designem a skvělou ergonomií pohybu. Trenažér patří do třídy "Light Commercial", která je vhodná jak k lehce komerčnímu využití, tak i do domácího prostředí.

BH Fitness CROSS 1200 HIIT s tichým magnetickým brzdovým systémem, který má 24 stupňů zátěže a zajistí dostatečný rozsah zátěže pro každého, pokročilého sportovce i úplně začátečníky.

BH Fitness CROSS 1200 HIIT má 2 přehledné LCD displeje se skvělou ovladatelností. Mimo zobrazení základních údajů jako je např. čas, rychlost, spálené kalorie apod., nabízí přednastavené programy, HRC programy, uživatelské programy.

Využijte aplikaci Strava, díky které si můžete zaznamenávat své pokroky. Přečtěte si další informace o aplikaci Strava a kontrolujte svůj pokrok. Aplikaci můžete stáhnout pro Android a pro iOS.

Hlavní výhody:

Dokonalá ergonomie a kvalitní mechanika - při konstrukci stroje bylo dbáno na optimální ergonomii pohybu a to pro drobnější od 155 cm i vyšší postavy do 200 cm.

Elektronicky regulovaný 24 stupňový odporový systém – plynulý a komfortní chod stroje i pro ty nejnáročnější cvičence

HIIT program – zvýšení aerobní kapacity, snížení tělesné hmotnosti, efektivní redukce tuků, navýšení podílu svalové hmoty a vylepšení fyzické kondice.

Připojení k aplikacím – svůj trénink můžete obohatit o tréninkové aplikace díky technologii i.Concept a systému DUAL KIT (není součástí balení)

Technické parametry:

Magnetická brzda

Masivní rámová konstrukce s vysokou nosností

Velice kvalitní řemenový převod zajišťující tichý chod

Multiúchopová madla

Setrvačnickový systém 35 kg

Setrvačnick v přední části

Délka kroku 53 cm

Rozteč mezi pedály 13 cm

Měření tepové frekvence buď z pohyblivých madel, nebo bezdrátově pomocí analogového hrudního snímače

Přepravní kolečka

Nosnost trenažéru 150 kg

Tréninkový počítač:

2x LCD displej

24 stupňů obtížnosti

12 přednastavených programů

4 HRC programy

Integrovaný přijímač signálu z hrudního analogového pásu

Zobrazení základních hodnot: čas, vzdálenost, rychlost, kalorie a tepová frekvence

Technologie i.Concept přes systém DUAL KIT (je třeba dokoupit, není součástí dodávky) umožňuje propojení trenažéru s tabletem/smartphonem prostřednictvím bluetooth. Tréninkové aplikace jsou produktem třetí strany a neneseme odpovědnost za jejich funkčnost. Pokud byste měli samozřejmě jakýkoliv dotaz, rádi vám poradíme.

Držák na smartphone/tablet

Ostatní informace:

rozměry stroje (d x š x v): 158 cm x 67 cm x 175 cm

hmotnost: 95 kg

kategorie dle DIN EN 957 : SA - lehce komerční, domácí

Záruka pro domácí využití: 3 roky na stroj + 5 let na rám, servis u zákazníka

Záruka pro lehce komerční využití: 2 roky

Cyklotrenažér
FlowFitness DSB
(DIN EN 957 - vhodné pro lehce komerční využití)



FITHAM s.r.o.

Kubelíkova 679/80, Liberec 8

Tel.: 485103249, fax.: 485110444

www.fitham.cz, mail: info@fitham.cz



Cyklotrenažer **FlowFitness DSB**

(DIN EN 957 - vhodné pro lehce komerční využití)

Flow Fitness DSB600i je cyklotrenažer s robustním ocelovým rámem a vyváženým setrvačnickem pro dokonalý trénink. Trenažer je ideální do domácího prostředí pro začínající i velmi náročné cvičence.

Trenažer je vybaven magnetickou brzdou, precizně provedenou mechanikou a kvalitními komponenty. Díky 24kg těžkému setrvačnicku má stroj naprosto plynulý a komfortní chod. Nastavení sedla a řídítek je možné ve vertikálním a horizontálním směru. Každý uživatel si najde vhodnou polohu podle své výšky.

Cyklotrenažer Flow Fitness DSB600i disponuje přehledným počítačem s držákem na tablet/smartphone, bluetooth přijímačem a bohatou programovou nabídkou. Jeho součástí jsou i transportní kolečka, vyrovnávače nerovnosti a držák na lahev.

Využijte aplikaci Strava, díky které si můžete zaznamenávat své pokroky. Přečtěte si další informace o aplikaci Strava a kontrolujte svůj pokrok. Aplikaci můžete stáhnout pro Android a pro iOS.

Hlavní výhody:

Plynulý a tichý chod - komfortní chod stroje zajišťuje vyvážený setrvačnick o hmotnosti 24 kg (rotační hmota)
Dostatečný rozsah zátěže - 32 úrovní odporu ideální pro kardio cvičení až po těžký silový trénink
Programová nabídka - k dispozici máte 19 programů, díky kterým můžete efektivně spalovat tuky, budovat kondici a zlepšovat psychické zdraví
Cvičení s aplikacemi - díky aplikacím Kinomap, iConsole+ nebo MyHomeFit se můžete připojit k systému Google Maps, vytvářet si vlastní trasy a zdolávat zajímavé výzvy

Technické parametry:

Magnetická brzda

32 úrovní odporu

Hmotnost setrvačnicku: 24 kg (rotační hmota)

Sedlo horizontální a vertikální posun + sklon sedla

Řídítka horizontální a vertikální posun

Hodnota Q-faktor je cca 18 cm

Pedály s nášlapným systémem SPD nebo s klipsami

rámově je vhodné jak pro drobnější, tak i vyšší postavy do 200 cm (vzdálenost mezi pedálem a sedlem 78 - 95 cm)

Transportní kolečka

Vyrovnávače nerovnosti

Držák na lahev

Nosnost: 150 kg

Tréninkový počítač:

Počítač s LCD displejem

Hodnoty: čas, rychlost, vzdálenost, výkon, kalorie, puls

19 programů: 12 přednastavených, 3 HRC, manuální, watt program, Recovery režim, atd.

Měření tepové frekvence: bezdrátově hrudním pásem o frekvenci 5 kHz

Bluetooth, připojení k tréninkovým aplikacím. Možnost volby terénu na Google maps s následnou automatickou změnou zátěže dle sklonu trati.

Tréninkové aplikace jsou produktem třetí strany a neneseme odpovědnost za jejich funkčnost. Pokud byste měli samozřejmě jakýkoliv dotaz, rádi vám poradíme.

Hrudní pás není součástí balení, ale můžete si ho u nás dokoupit

Tablet není součástí dodávky

Ostatní informace:

Rozměry (d x š x v): 121 x 53 x 115 cm

Rozměry krabice (d x š x v): 105 x 22,5 x 92,5 cm

Hmotnost samotného trenažeru: 49 kg

Hmotnost s krabicí: 53 kg

Záruka: 3 roky + 10 let na rám, servis u zákazníka

Běžecký trenážér
Trinfit Gara T800i Sport
(DIN EN 957 - vhodné pro lehce komerční využití)



Běžecký treňažér **Trinfit Gara T800i Sport** (DIN EN 957 - vhodné pro lehce komerční využití)

Běhání patří k nejpřirozenějším pohybům, které nás provází již od útlého dětství. Je to aktivita s kterou můžete budovat vaši kondici, spalovat přebytečný tuk, posílit kardiovaskulární systém či jen efektivně zlepšit váš den od stresu, sedavé práce a jiných negativ, které definují dnešní uspěchanou dobu. Navíc během jediné hodiny běhu spálíte až 600 kCal.

Pokud hledáte kvalitní běžecký pás pro celou rodinu, určený i pro sportovnější využití, který vám umožní příjemný zážitek z chůze, či běhu v pohodlí domova, pak se TRINFIT Gara T800i Sport stane vaším ideálním společníkem pro pravidelný trénink. Nemusíte být nijak vázání na venkovním prostředí a ani na otevírací dobu fitcenter. Díky pečlivě vyvinuté konstrukci a kvalitnímu odpružení běžecké plochy "Ortho-3D-Plus" minimalizuje zatížení kloubů a vazů a vy si můžete užít příjemný a přirozený pocit chůze, či běhu. Pás je navíc opatřen systémem odhlučnění "VibroSilence", který omezuje vibrace a přenos došlapů do podlahy. To zaručuje znatelně tišší chod oproti jiným modelům této cenové kategorie.

Profesionální AC motor s maximálním výkonem 5,5 HP (HP = Horse Power = Koňská síla) a vysokým záběrovým momentem vám umožní trénovat chůzi, pomalý klus nebo běh s maximální rychlostí až 20 Km/h a elektronicky nastavitelným sklonem v rozsahu 0 až 15 %. AC motor se oproti klasickým DC motorům méně přehřívá a má delší životnost.

TRINFIT Gara T800i Sport nabízí velký, přehledný a podsvětlený LCD displej s bohatou programovou nabídkou pro efektivní a zábavný trénink. Umožní vám sledovat váš trénink v reálném čase pomocí dat monitorujících vaši rychlost, čas, vzdálenost, spálené kalorie a srdeční frekvenci. Rychlost a sklon běhu si můžete nastavovat během tréninku ručně tlačítky, případně si můžete vybrat některý z 64 přednastavených tréninkových programů, nebo si vytvořit 3 vlastní programy na míru podle vašich představ. Pro maximální efektivitu tréninku můžete využít měření tepové frekvence skrz dlaňové snímače tepové frekvence (tzv. Hand pulse) na madlech treňažéru, nebo přes analogový hrudní pás nekódovanou frekvencí 5 kHz. S tepovou frekvencí souvisí také programy ovládané podle zadané tepové frekvence tzv. HRC programy, které vám pomohou se zaměřit na hubnutí, nebo budování fyzické kondice. K dispozici jsou 3 HRC programy.

Díky funkci Bluetooth je možné běžecký pás spárovat s chytrými zařízeními pro poslech hudby ze zabudovaných reproduktorů a také můžete využívat tréninkové aplikace. Vyobrazený tablet není součástí dodávky.

Pokud běžecký pás zrovna nepoužíváte, můžete jej jednoduše sklopit a ušetřit tak až 60% místa. Sklopení a manipulaci s pásem usnadňují i transportní kolečka.

Tento model navíc disponuje opravdu snadnou montáží, protože z 90% je treňažér již složený a dle českého obrázkového návodu treňažér snadno smontujete, takže se nemusíte obávat ani tohoto kroku.

Ať už chcete zredukovat svou váhu, zpevnit postavu, nebo zvýšit úroveň své kondice, TRINFIT Gara T800i Sport vám vždy bude dobrým partnerem.

Chcete vědět, proč si koupit běžecký pás TRINFIT Gara T800i Sport domů ?

Můžete simulovat běh v libovolném terénu, který si sami nastavíte
Příznivý vliv na váš krevní oběh, tlak + zvyšuje vitální kapacitu plic
Zaměření na celkové zlepšení kondice, snížení stresu a posílení hýždí, stehna a lýtek
Hodinovým během na běžeckém pásu spálíte 400-600 kcal
Při správné tepové frekvenci okolo 55% tepového maxima budete efektivně spalovat tuky
Komunikuje s tréninkovými aplikacemi a zpříjemní tak váš trénink
Má výkonný profesionální AC motor, který vydrží i několika hodinovou zátěž každý den a vyniká dlouhou životností

Produkty značky TRINFIT jsou testovány s ohledem na kvalitu, bezpečnost a trvanlivost. Všechny výrobky splňují současné požadavky na kvalitu, bezpečnost a životní prostředí evropské normy NEN-957 a certifikaci CE. Zajištění servisu i po uplynutí záruční doby - garantovaná dostupnost náhradních dílů ještě 7 let od ukončení výroby daného modelu. Každý díl stroje má své identifikační číslo (viz návod k montáži), dle kterého jej lze objednat.

Běžecý trenážer **Trinfit Gara T800i Sport** (DIN EN 957 - vhodné pro lehce komerční využití)

ZÁKLADNÍ VLASTNOSTI TRENAŽÉRU TRINFIT Gara T800i Sport:

Mechanika:

Masivní a kvalitní rámová konstrukce s nosností 170 kg

Odolné, prémiové lakování pro dokonalý vzhled stroje

Profesionální, velmi výkonný a tichý AC motor s automatickou recalibrací pohonu, který je vhodný jak pro chůzi, tak i běhání poskytuje max. výkon 5,5 HP (4,1 kW) a trvalý výkon 3,7 HP (2,8 kW). Kvalitní konstrukce motoru zaručuje jeho dlouhou životnost a tichý chod.

Minimální nároky na údržbu díky jednoduché a důmyslné konstrukci stroje

Vyrovnačče nerovnosti podlahy na nožičkách stroje pro maximální stabilitu při běhání

Ergonomie

Velmi prostorná běžecká plocha o rozměrech 51x151 cm

Elektronicky nastavitelná rychlost běhu v rozsahu 1 - 20 km/h

Sklon je možné upravovat elektronicky plynule v rozmezí 0 - 15%, takže můžete skvěle simulovat běh do kopce

Tlůšťka běžecské desky je 18 mm

Komfort a ergonomie:

Systém rámového odpružení se silentbloky "Ortho-3D-Plus", který tlumí tvrdost došlapu o 27% oproti běhání na asfaltu

Nástupní výška v zadní části trenážeru je pouhých 18 cm, což umožňuje pohodlný nástup i osobám s pohybovým omezením

Složení a manipulace:

Stroj je vybavený bezpečným systémem jednoduchého složení "EasyFold", díky kterému můžete pás po docvičení jednoduše sklopit a ušetřit tak až 60% místa !

Díky transportním kolečkům lze pás snadno přesunout po místnosti

Další funkce:

Dva velké úložné prostory jistě oceníte na nápoje, telefon, TV ovladač apod.

Bezpečnostní STOP pojistka, kterou si připnete na oděv slouží pro okamžité zastavení v případě pádu

Integrovaný reproduktor, MP3, Bluetooth audio

Trenažer komunikuje s tréninkovými aplikacemi Zwift, Kinomap, MyHomeFit, FitShow. Tréninkové aplikace jsou produktem třetí strany a neneseme odpovědnost za jejich funkčnost. Pokud byste měli samozřejmě jakýkoliv dotaz, rádi vám poradíme. Vyobrazený tablet není součástí dodávky.

Napájení: síťová přípojka 230 V / 50 Hz

Moderní, velký a podsvícený LCD displej (Liquid Crystal Display), který vám bude přehledně vyobrazovat relevantní data o vašem tréninku.

Měřené údaje: čas, vzdálenost, rychlost, sklon, spálené kalorie a tepová frekvence

Tréninkové režimy:

Manuální program, při kterém rychlost měníte ručně tlačítky, s možností nastavení doby tréninku, odpočtu zvoleného času, vzdálenosti nebo kalorií

Celkem 64 přednastavených programů umožní, aby byl váš trénink pestrý a pokaždé jiný! Programy mají předdefinovaný profil s možností nastavit si jeho intenzitu, dobu tréninku od 1 do 99 minut a vybrat si ten pravý na spalování tuku, udržení kondice či zvýšení fyziky.

K dispozici jsou i 3 uživatelsky nastavitelné programy, díky kterým si můžete vytvořit vlastní zátěžový profil s libovolným nastavením.

Pro efektivní spalování tuků, nebo budování fyzické kondice můžete využít 3 HRC programy (HRC - program řízený dle tepové frekvence).

Trenažer komunikuje s tréninkovými aplikacemi Zwift, Kinomap, MyHomeFit, FitShow. Vyobrazený tablet není součástí dodávky.

Využijte včetně připojitelných aplikací i aplikaci Strava, díky které si můžete zaznamenávat své pokroky. Přečtěte si další informace o aplikaci Strava a kontrolujte svůj pokrok. Aplikaci můžete stáhnout pro Android a pro iOS.

Běžecský trenažér
Trinfit Gara T800i Sport
(DIN EN 957 - vhodné pro lehce komerční využití)

OSTATNÍ PARAMETRY:

Hmotnost trenažéru: 105 kg
Rozměry stroje: (d x š x v): 190 x 86 x 156 cm
Rozměry ve složeném stavu (d x š x v): 130 x 86 x 159 cm
Rozměry krabice (d x š x v): 202 x 90 x 33 cm
Prodloužená záruční doba: 3 roky záruka + 10 let na rám stroje

OBSAH BALENÍ:

Kromě vlastního stroje je součástí dodávky podrobný návod v českém jazyce obsahující obrázkový návod na montáž stroje, popis počítače a jeho ovládání, údržbu stroje a řadu tipů na trénink včetně konkrétních příkladů pro začátečníky ...
základní balení mazacího oleje pod běžecskou plochu

ZÁRUKA, SERVIS:

Na produkty značky TRINFIT je poskytována prodloužená záruka 3 roky + 10 let na rám stroje a zajišťován KOMFORT Servis přímo u vás doma ! Už žádné rozebírání stroje a jeho balení na odvoz k servisu - vše zařídíme v pohodlí vašeho domova.
Produkty značky TRINFIT jsou testovány s ohledem na kvalitu, bezpečnost a trvanlivost. Všechny výrobky splňují současné požadavky na kvalitu, bezpečnost a životní prostředí evropské normy NEN-957 a certifikaci CE.
Zajištění servisu i po uplynutí záruční doby - garantovaná dostupnost náhradních dílů ještě 7 let od ukončení výroby daného modelu. Každý díl stroje má své identifikační číslo (viz návod k montáži), dle kterého jej lze objednat.

Veslovací trenažér
Xebex Air Rower 2.0 Smart connect
(DIN EN 957 - vhodné pro lehce komerční využití)



Veslovací trenažér **Xebex Air Rower 2.0 Smart connect** (DIN EN 957 - vhodné pro lehce komerční využití)

Veslovací trenažér XEBEX Air Rower 2.0 Smart Connect využívá pro regulaci zátěže odpor vzduchu, stroj poskytuje přirozený rozsah odporu, čímž adekvátně simuluje zátěž podobnou veslování ve vodě. Jedná se o špičkový veslařský trenažér využívaný profesionálními sportovci, komerčními fitness centry i crossfitovými tělocvičnami. Veslo Odpor stroje je přímo úměrný síle, kterou na stroj působíte - čím více síly vynakládáte, tím vydatnější je trénink. Veslovací trenažéry trénují sílu a vytrvalost v nejlepším možném poměru. Zároveň tím zlepšuje držení těla, kardiovaskulární systém a stimuluje metabolismus.

Veslo Smart Connect má robustní ocelový rám pro maximální zátěž a minimální potřebu údržby. Veslovací trenažér má dostatečný rozsah zátěže pro začátečníky i sportovně zaměřené veslaře. Regulaci odporu a proudění vzduchu můžete nastavit v deseti úrovních. Sedlo Xebex Air Rower je vybaveno extra polstrovanou pěnou s vysokou hustotou a ergonomicky navrženou pro maximální pohodlí při veslování.

Veslo lze složit a díky transportním kolečkům ho můžete snadno přemístit na požadované místo.

Tréninkový LCD počítač zobrazuje základní hodnoty jako vzdálenost, rychlost, průměrná rychlost, kalorie a waty. Z programové nabídky nabízí 9 přednastavených programů pro spalování kalorií. Nejedná se o zátěž řídicí programy. Pro lepší výsledky můžete spárovat trenažér s hrudním pásem (není součástí balení).

TECHNICKÝ POPIS

vzduchová brzda, reguluje průtok přiváděného vzduchu
plynulé a pohodlné veslování
nastavení odporu v deseti úrovních
pojezd je osazen kuličkovými ložisky
odolný ocelový rám
odolný nerezový řetěz
výška sedla veslařského trenažéru je od země 52 mm
výška kovové kolejničky je od země 46 mm
polstrované sedlo i madla
stroj je vybaven transportními kolečky pro snazší manipulaci
možnost složení
nosnost, rám: 227 kg

TRÉNINKOVÝ POČÍTAČ

LCD displej
Měřené hodnoty: vzdálenost, rychlost, průměrná rychlost, kalorie a waty
předem připravené programy: Rychlý start, Soutěžní závody, Interval / Tabata, Cílový čas, cílová vzdálenost, cílové kalorie, cílové úder, cílová srdeční frekvence a další
možnost připojení hrudního pásu s přesností EKG (pás není součástí dodávky, ale je možné si jej u nás dokoupit)
Smart Connect Ecosystem
Funkce Smart Connect vám umožňuje přes Bluetooth připojení spárovat trenažér XEBEX k vašemu tabletu, nebo smartphonu a používat tak při tréninku různé aplikace. Interaktivní trénink s přáteli? Skupinové závody? Personalizované tréninkové plány? Extra data a historie tréninku? Živé kurzy nebo kurzy na vyžádání?

Veslovací trenažér
Xebex Air Rower 2.0 Smart connect
(DIN EN 957 - vhodné pro lehce komerční využití)

Všechno výše uvedené můžete mít pomocí těchto aplikací připojitelné k trenažerům přes bluetooth:

Zwift (iOS, Android)
Kinomap (iOS, Android)
GymTrakr (iOS, Android)
Xert (iOS, Android)
The Sufferfest (iOS)
RGT Cycling (iOS, Android)
EXR Game (iOS, Android)
Dále můžete využívat aplikace pro kolektivní tréninky přes technologii ANT+:

Selfloops Group Training (iOS, Android)
PerfPRO Studio © (iOS)

Tréninkové aplikace jsou produktem třetí strany a neneseme odpovědnost za jejich funkčnost. Pokud byste měli samozřejmě jakýkoliv dotaz, rádi vám poradíme.

OSTATNÍ INFORMACE:

Rozměry stroje: 249 x 51 x 115 cm
Rozměry složeného stroje 127 x 51 x 140 cm
Rozměry krabice: 147 x 66 x 38 cm
Hmotnost: 43 kg
Záruka: domácí využití 3 roky + 10 let na rám stroje / komerční využití 2 roky, značkový servis u zákazníka

Air bike
Xebex Air Bike Smart connect
(DIN EN 957 - vhodné pro lehce komerční využití)



Air bike **Xebex Air Bike Smart connect** (DIN EN 957 - vhodné pro lehce komerční využití)

XEBEX AirPlus Performance Bike Smart Connect patří mezi špičkové stroje určené do crossfitových tělocvičen, rehabilitačních zařízení a profesionálních fitcenter. Jeho masivní rám z vysokopevnostní oceli má nosnost 159 kg. Povrch je ošetřen průmyslovým práškovým lakem. Pro dlouhou životnost a minimální potřebu údržby jsou všechny pohyblivé části osazeny průmyslovými kuličkovými ložisky.

Samotný XEBEX AirPlus Performance Bike Smart Connect disponuje LCD displejem, který nabízí několik tréninkových režimů. Zobrazuje hodnoty času, vzdálenosti, RPM, spálené kalorie, výkonu a tepové frekvence. Tepová frekvence je snímatelná hrudním pásem.

XEBEX AirPlus Performance Bike Smart Connect vyniká především svoji ergonomií, mechanikou a vzducho-magnetickým odporovým systémem. Díky vzduchovému odporu můžete uživatel simulovat 0-15% úhel při jízdě do kopce. Díky magnetickému odporu AirPlus může uživatel navíc zvýšit odpor až 4x. Trenažér má nastavitelné sedlo v horizontálním i vertikálním směru + sklon sedla. Dále disponuje vyrovnávací nerovnosti podlahy a transportními kolečky pro snadnější manipulaci v prostoru.

TECHNICKÝ POPIS

anatomicky tvarované sedadlo odolné vůči potu
sedadlo je nastavitelné do 4 směrů pro zajištění pohodlí každého uživatele + sklon sedla
řetěz nenáročný na údržbu
AirPlus technologie pro navýšení magnetického odporu při tréninku
integrována kolečka pro snadné přemísťování
22 průmyslových kuličkových ložisek pro všechny pohyblivé části
8 stupňů manuálně nastavitelného magnetického odporu
nosnost: 159 kg

TRÉNINKOVÝ POČÍTAČ

Popis programů: intervalové HIIT režimy - individuální, 20/10 (20 min. trénink a 10 min. odpočinek) a 20/30 (20 min. trénink a 30 min. odpočinek), HRC program - řízení dle tepové frekvence (trenažér vám signalizuje jestli máte zvýšit nebo snížit tempo), zadání cílových hodnot pro trénink jako je čas, vzdálenost, či kalorie.

Měřené údaje:

vzdálenost, čas, kalorický výdej, rychlost, watt, tepová frekvence, RPM
možnost Bluetooth připojení a využití tréninkových aplikací

Měření tepu:

možnost připojení hrudního pásu (nekódovaný 5 kHz), pás není součástí dodávky, je ale možné jej dokoupit
LCD display

Smart Connect Ecosystem

Funkce Smart Connect vám umožňuje přes Bluetooth připojení spárovat trenažér XEBEX k vašemu tabletu, nebo smartphonu a používat tak při tréninku různé aplikace. Interaktivní trénink s přáteli? Skupinové závody? Personalizované tréninkové plány? Extra data a historie tréninku? Živé kurzy nebo kurzy na vyžádání?

Všechno výše uvedené můžete mít pomocí těchto aplikací připojitelné k trenažerům přes bluetooth:

Zwift (iOS, Android), Kinomap (iOS, Android), GymTrakr (iOS, Android), Xert (iOS, Android), The Sufferfest (iOS), RGT Cycling (iOS, Android), Dále můžete využívat aplikace pro kolektivní tréninky přes technologii ANT+: Selfloops Group Training (iOS, Android), PerfPRO Studio © (iOS)

OSTATNÍ INFORMACE

Hmotnost stroje: 53 kg

Rozměry stroje - délka: 122 cm

Rozměry stroje - šířka: 65 cm

Rozměry stroje - výška: 133 cm

Rozměry krabice (d:š:v) v cm: 127 x 28 x 89 cm

Způsob použití dle DIN CE SA - pro domácí, ale i plně komerční využívání

Záruční doba: domácí využití 3 roky + 10 let na rám stroje / komerční využití 2 roky, značkový servis u zákazníka

Skierg
Xebex Ski Trainer Floor
(DIN EN 957 - vhodné pro lehce komerční využití)



Skierg **Xebex Ski Trainer Floor** (DIN EN 957 - vhodné pro lehce komerční využití)

XEBEX Ski Trainer Floor je ideální pomocník pro každého, kdo má rád běžkování a intenzivní trénink. Díky tomuto trenažéru můžete celoročně trénovat techniku v lyžování, či budovat kondici a spalovat tuky.

Trenažér je vybaven vzduchovým odporem, který lze manuálně regulovat do 10 různých stupňů odporu.

Tento model má samostojnou základnu bez jakékoliv nutnosti ukotvení do zdi a díky transportním kolečkům jej můžete snadno umístit kamkoliv budete potřebovat.

Můžete trénovat libovolně soupaž i střídavě používat ruce a dokonale pilovat techniku a vytrvalost. Tento trenažér ale není určen jen pro hobby či profi lyžaře, jedná se o skvělý způsob jak trénovat vaše tělo ať už pro budování kondice či spalování tuků.

Běžkařský trenažér XEBEX Ski Trainer Floor má přehledný podsvícený LCD monitor na kterém můžete sledovat všechny měřené hodnoty, jak jsou vzdálenost, čas, kalorický výdej, rychlost, watt, tepová frekvence, RPM, počet tahů apod..

Masivní konstrukce rámu zajišťuje dlouhodobou životnost trenažéru a všechny kladky jsou osazeny profesionálními kuličkovými ložisky pro bezúdržbové a bezproblémového užívání.

TECHNICKÝ POPIS

dvě samostatné kladky
vzduchový odpor
simulace běžkování
možnost dokoupení dalších adaptérů

průmyslová kuličková ložiska pro všechny pohyblivé části

nosnost: 150 kg

TRÉNINKOVÝ POČÍTAČ

Popis programů: - přednastavené režimy pro budování kondice a spalování tuku založené na čase, vzdálenosti.

Quick start režim pro rychlý trénink

Pacer program - udává tempo vašemu tréninku

Race program - závodní program na průměrný čas na 500 m. Můžete závodit se zbytkem rodiny o nejlepší čas

Intervalové programy zaměřené na vzdálenosti a čas

HRC programy zaměřené na tepovou frekvenci (60%,75%,90%) - trenažér vám signalizuje jestli máte zvýšit, či snížit tempo tréninku

Watt program zaměřený na cílové watt při tréninku

Přednastavené programy - 12 variant

Měřené údaje:

vzdálenost, čas, kalorický výdej, rychlost, watt, tepová frekvence, RPM, počet tahů

Měření tepu:

možnost připojení hrudního pásu (nekódovaný 5 kHz), pás není součástí dodávky, je ale možné jej dokoupit

podsvícený LCD display

OSTATNÍ INFORMACE

Hmotnost stroje: 43 kg

Hmotnost krabice: 49 kg

Rozměry stroje - délka: 121 cm

Rozměry stroje - šířka: 78 cm

Rozměry stroje - výška: 216 cm

Rozměry krabice (d:š:v) v cm: 118 x 61 x 47 cm

Způsob použití dle DIN CE SA - pro domácí, ale i plně komerční využívání

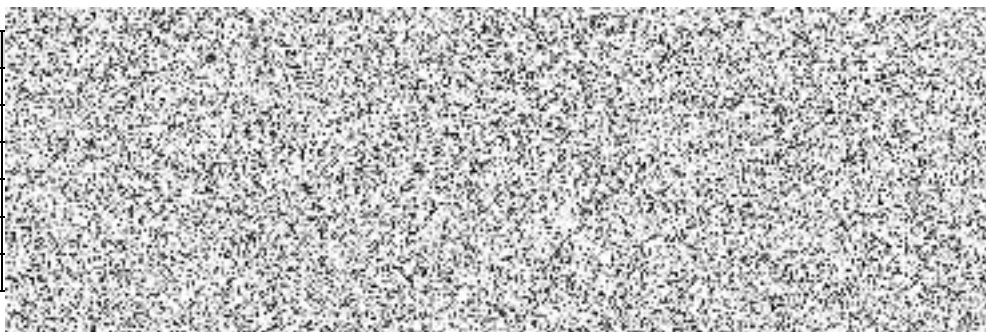
Záruční doba: domácí využití 3 roky + 10 let na rám stroje / komerční využití 2 roky, značkový servis u zákazníka

Cenová kalkulace						
	Eliptický trenažér	Cyklotrenažér	Běžecský pás	Veslovací trenažér	Air Bike	Skierg
Územní odbor Žatec						
Centrální hasičská stanice Žatec		1		1		
Hasičská stanice Louny		1		1		
Hasičská stanice Podbořany		1				
Územní odbor Ústí nad Labem						
Centrální hasičská stanice Ústí nad Labem	2					
Územní odbor Litoměřice						
Centrální hasičská stanice Litoměřice	1	1	1		1	
Hasičská stanice Roudnice nad Labem	1					
Hasičská stanice Ústěh				1		
Hasičská stanice Lovosice			1			
Územní odbor Děčín						
Centrální hasičská stanice Děčín		1	1		1	1
Hasičská stanice Varnsdorf		1		1	1	
Hasičská stanice Česká Kamenice				1	1	
Územní odbor Chomutov						
Centrální hasičská stanice Chomutov				1	1	
Územní odbor Teplice						
Centrální hasičská stanice Teplice				1		

	4	6	3	7	5	1
cena v Kč za ks (bez DPH 21%)	26010	18409	25033	21231	20818	22276
cena v Kč za ks (bez DPH 21%) * počet ks	104040	110454	75099	148617	104090	22276
cena celkem v Kč (bez DPH 21%)						564576
cena celkem v Kč (s DPH 21%)						683136,96

Kontaktní informace

Územní odbor
ÚO Žatec
ÚO Ústí nad Labem
ÚO Litoměřice
ÚO Děčín
ÚO Teplice
ÚO Chomutov

**Adresy místa plnění**

Územní odbor Žatec	
Centrální hasičská stanice Žatec	Chmelařské náměstí 347, 438 01 Žatec
Hasičská stanice Louny	Cukrovarská zahrada 2663, 44001 Louny
Hasičská stanice Podbořany	Příčná 572, 44101 Podbořany
Územní odbor Ústí nad Labem	
Centrální hasičská stanice Ústí nad Labem	Masarykova 342/380, 40010 Ústí nad Labem-Všebořice
Územní odbor Litoměřice	
Centrální hasičská stanice Litoměřice	Českolipská 1997/11, 412 01 Litoměřice
Hasičská stanice Roudnice nad Labem	Žižkova 729, 413 01 Roudnice nad Labem
Hasičská stanice Úštěk	Polské lidové armády 272, 411 45 Úštěk
Hasičská stanice Lovosice	Sířejevická 1241, 410 02 Lovosice
Územní odbor Děčín	
Centrální hasičská stanice Děčín	Provaznická 1394/10, 405 02 Děčín I-Děčín
Hasičská stanice Varnsdorf	Husova 552, 407 47 Varnsdorf
Hasičská stanice Česká Kamenice	V Zahrádkách 179, 407 21 Česká Kamenice
Územní odbor Chomutov	
Centrální hasičská stanice Chomutov	Beethovenova 1347/19, 43001 Chomutov
Územní odbor Teplice	
Centrální hasičská stanice Teplice	Riegrova 1898, 41501 Teplice - Trnovany