

## Výpočet pachtu pro smlouvu č. 19N17/27

Spočítáno ke dni: 1.10.2017

Parcela /	Díl	Skup.	Výměra [m2]	Datum přidání	Datum vydání	Počet dní	Pacht [Kč]
<b>Stávající parcely</b>							
<b>Černín</b>							
290	2	0	2	600	1.7.2017	92	20,93
430	40	0	2	331	1.7.2017	92	11,54
600	16	0	2	1 203	1.7.2017	92	41,96
617	0	0	2	816	1.7.2017	92	28,46
666	35	0	2	404	1.7.2017	92	14,09
666	90	0	2	511	1.7.2017	92	17,82
818	0	0	2	878	1.7.2017	92	30,62
1 045	18	0	2	6 288	1.7.2017	92	219,32
1 198	10	0	2	4	1.7.2017	92	0,14
1 198	12	0	2	26	1.7.2017	92	0,91
1 218	13	0	2	3 015	1.7.2017	92	105,16
1 240	0	0	2	3 766	1.7.2017	92	131,36
1 260	17	0	2	856	1.7.2017	92	29,86
1 325	5	0	2	1 119	1.7.2017	92	39,03
1 443	5	0	2	266	1.7.2017	92	9,28
1 443	6	0	2	212	1.7.2017	92	7,40
1 443	8	0	2	352	1.7.2017	92	12,28
1 443	9	0	2	224	1.7.2017	92	7,81
1 443	10	0	2	316	1.7.2017	92	11,02
<b>21 187</b>							<b>738,99</b>
<b>Dobronice</b>							
252	30	0	2	2 386	1.4.2017	183	191,59
<b>2 386</b>							<b>191,59</b>
<b>Kuchařovice</b>							
627	65	0	2	19 621	1.2.2017	242	3 219,73
629	15	0	2	256	1.2.2017	242	42,01
<b>19 877</b>							<b>3 261,74</b>
<b>Přímětice</b>							
270	3	0	2	40 233	1.2.2017	242	6 226,49
386	18	0	2	37	1.2.2017	242	5,73
<b>40 270</b>							<b>6 232,22</b>
<b>Vevčice</b>							
208	4	0	2	1 815	1.2.2017	242	201,74
333	1	0	2	1 687	1.2.2017	242	187,51
<b>3 502</b>							<b>389,24</b>
<b>87 222</b>							<b>10 813,78</b>
<b>CELKEM:</b>			<b>87 222</b>				<b>10 813,78</b>

**Příloha k pachtovní smlouvě č. 19N17/27**

AGRO Jevišovice, a.s.

Variabilní symbol: 1911727

Uzavřeno: 21.12.2016

Roční pacht:

č.p. 102

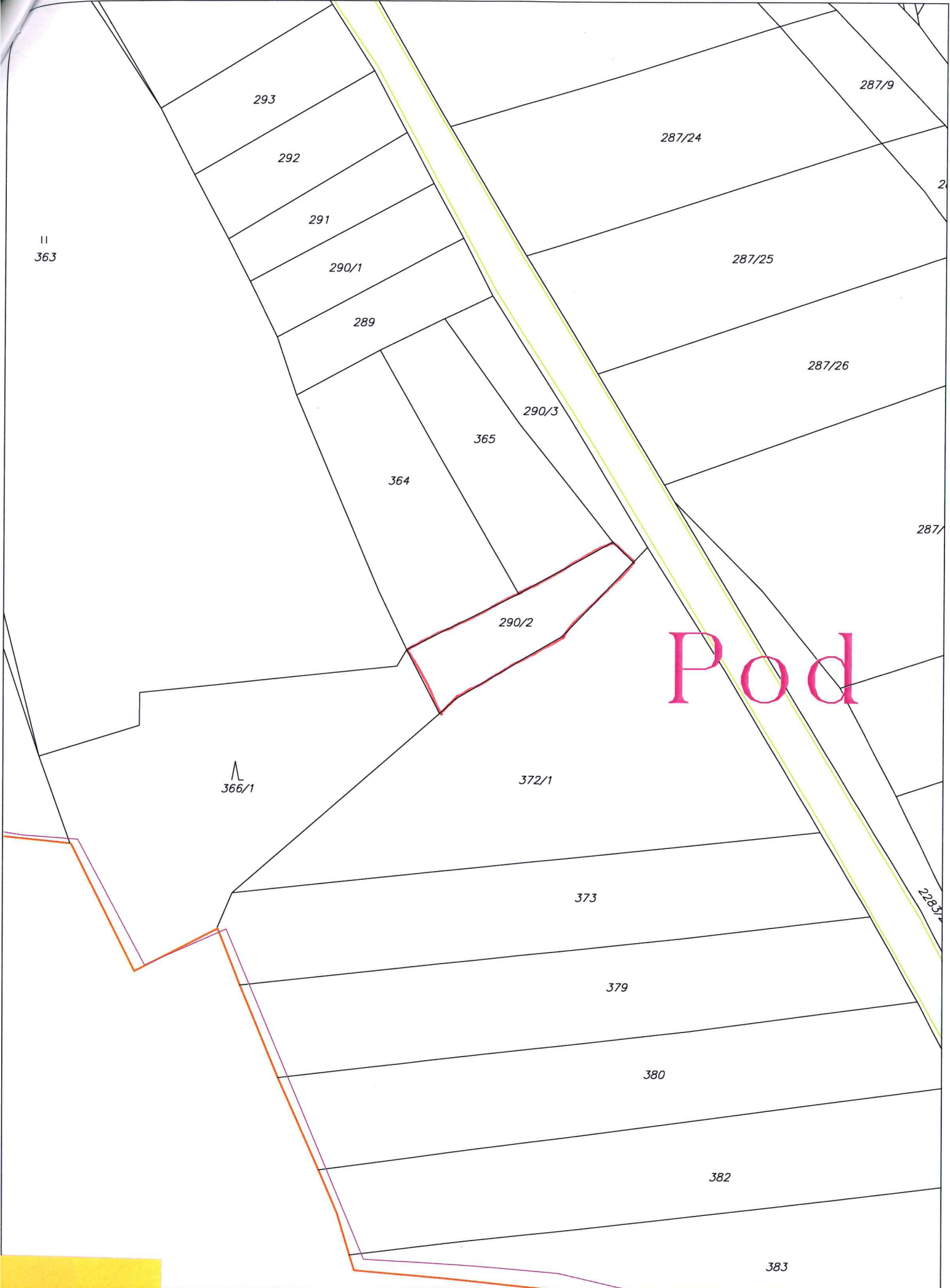
Účinná od: 1.2.2017

18 220 Kč

Jevišovice

Katastr	Parcela	/	Díl	Skup.	Kultura	Číslo LV	Cena za ha [Kč]	Výměra [m2]	%	Pacht [Kč]
<b>Černín</b>										
	290	2	0	2	2	10 002	62 900	600	2,2	83,03
	430	40	0	2	2	10 002	62 900	331	2,2	45,80
	600	16	0	2	2	10 002	62 900	1 203	2,2	166,47
	617	0	0	2	2	10 002	62 900	816	2,2	112,92
	666	35	0	2	7	10 002	62 900	404	2,2	55,91
	666	90	0	2	2	10 002	62 900	511	2,2	70,71
	818	0	0	2	2	10 002	62 900	878	2,2	121,50
	1 045	18	0	2	2	10 002	62 900	6 288	2,2	870,13
	1 198	10	0	2	2	10 002	62 900	4	2,2	0,55
	1 198	12	0	2	2	10 002	62 900	26	2,2	3,60
	1 218	13	0	2	2	10 002	62 900	3 015	2,2	417,22
	1 240	0	0	2	2	10 002	62 900	3 766	2,2	521,14
	1 260	17	0	2	2	10 002	62 900	856	2,2	118,45
	1 325	5	0	2	2	10 002	62 900	1 119	2,2	154,85
	1 443	5	0	2	2	10 002	62 900	266	2,2	36,81
	1 443	6	0	2	2	10 002	62 900	212	2,2	29,34
	1 443	8	0	2	2	10 002	62 900	352	2,2	48,71
	1 443	9	0	2	2	10 002	62 900	224	2,2	31,00
	1 443	10	0	2	2	10 002	62 900	316	2,2	43,73
								<b>21 187</b>		<b>2 931,87</b>
<b>Dobronice</b>										
	252	30	0	2	2	10 002	72 800	2 386	2,2	382,14
								<b>2 386</b>		<b>382,14</b>
<b>Kuchařovice</b>										
	627	65	0	2	2	10 002	112 500	19 621	2,2	4 856,20
	629	15	0	2	14	10 002	112 500	256	2,2	63,36
								<b>19 877</b>		<b>4 919,56</b>
<b>Přímětice</b>										
	270	3	0	2	2	10 002	106 100	40 233	2,2	9 391,19
	386	18	0	2	2	10 002	106 100	37	2,2	8,64
								<b>40 270</b>		<b>9 399,83</b>
<b>Vevčice</b>										
	208	4	0	2	2	10 002	76 200	1 815	2,2	304,27
	333	1	0	2	2	10 002	76 200	1 687	2,2	282,81
								<b>3 502</b>		<b>587,08</b>
<b>CELKEM pachtovné dohodou:</b>								<b>87 222</b>		<b>18 220 Kč</b>

# Černín

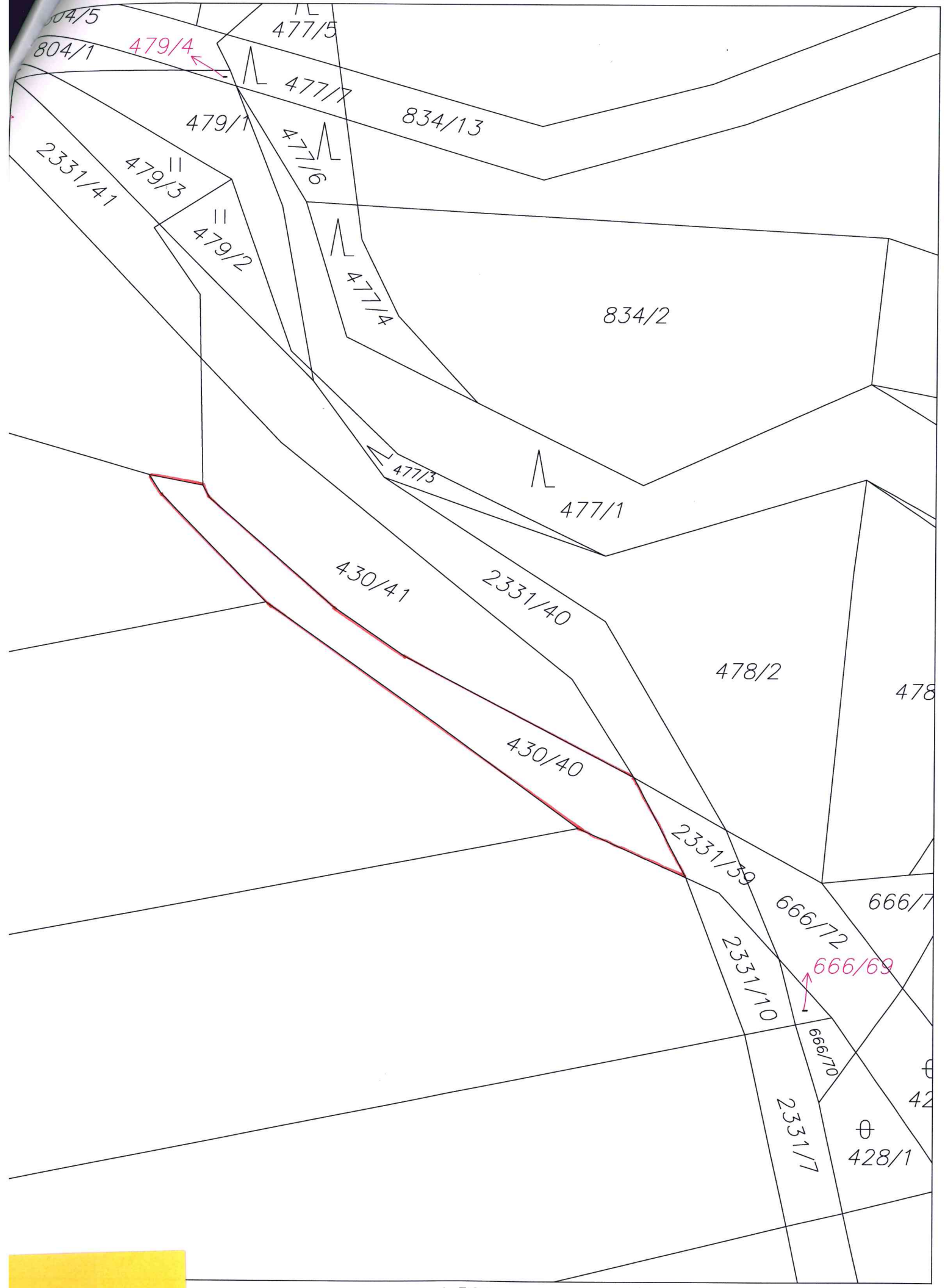


Pod

1:1000

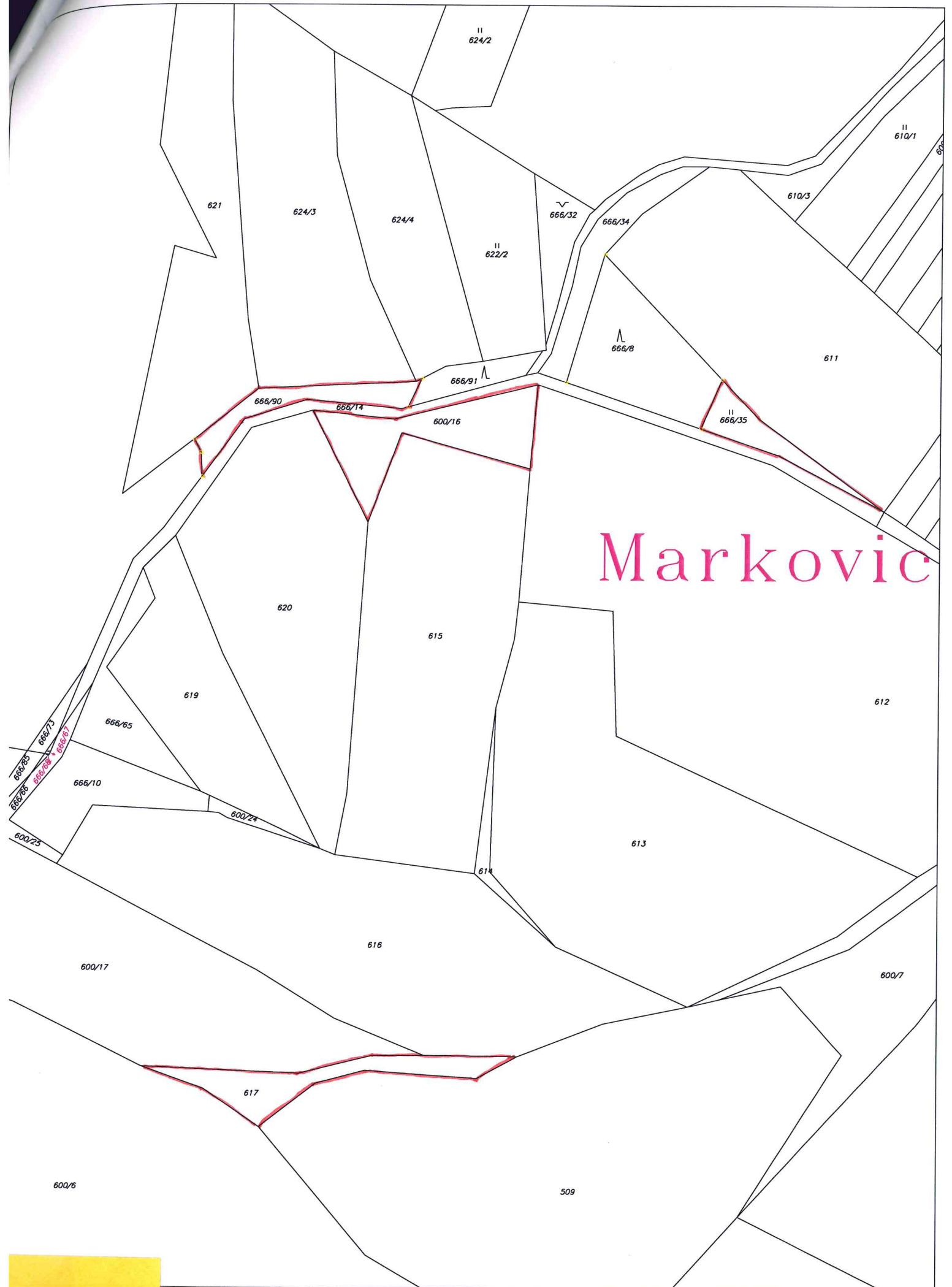


# Černín



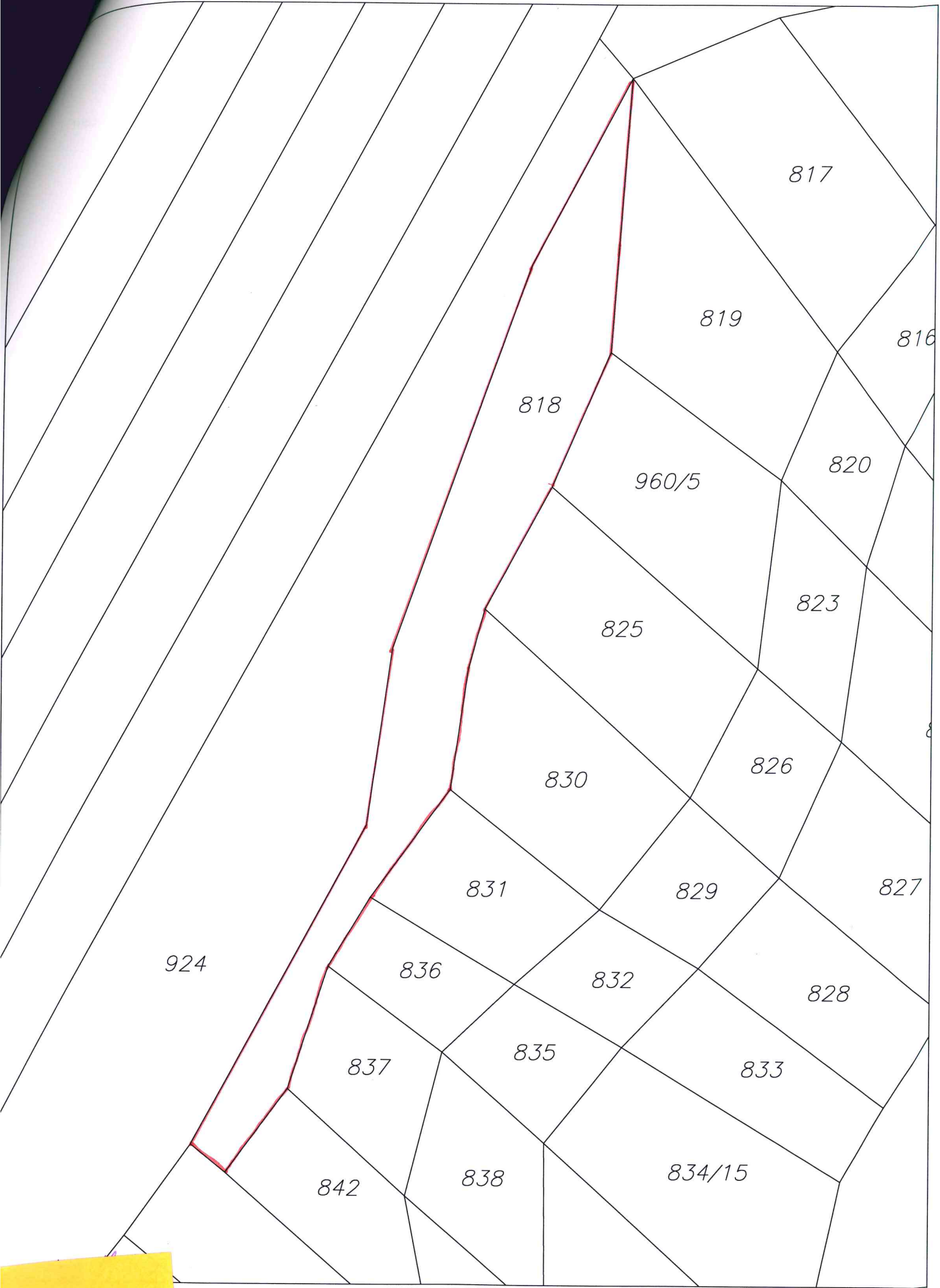


# Černín



Markovic

Černín



1:500

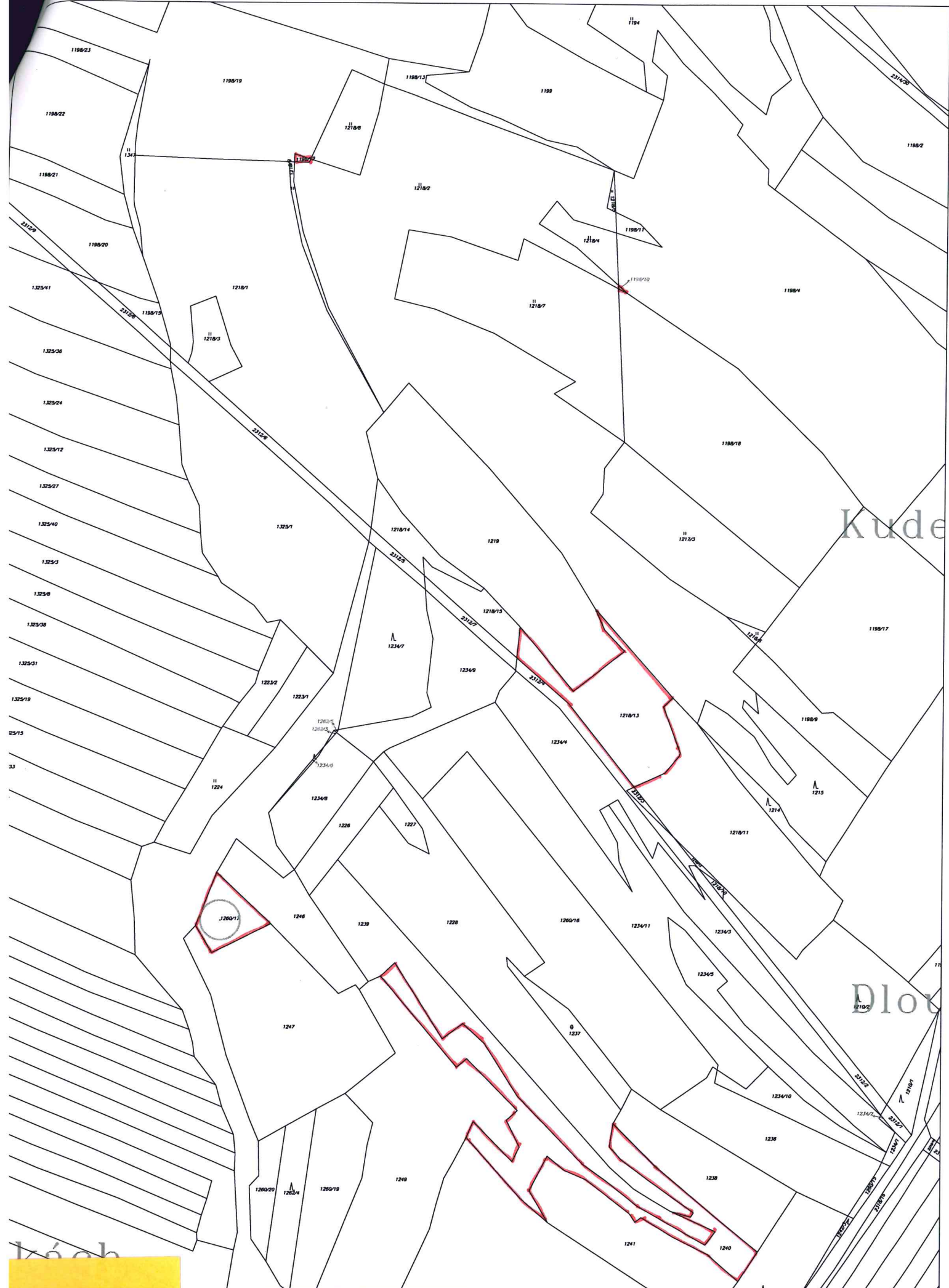
# Černín



1:1000

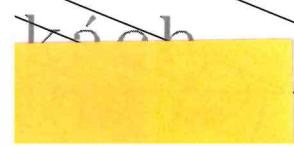


# Černín



Kude

Dlou





Černín

5/4

1268

1269/1

1325/5

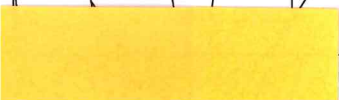
1325/6

1267

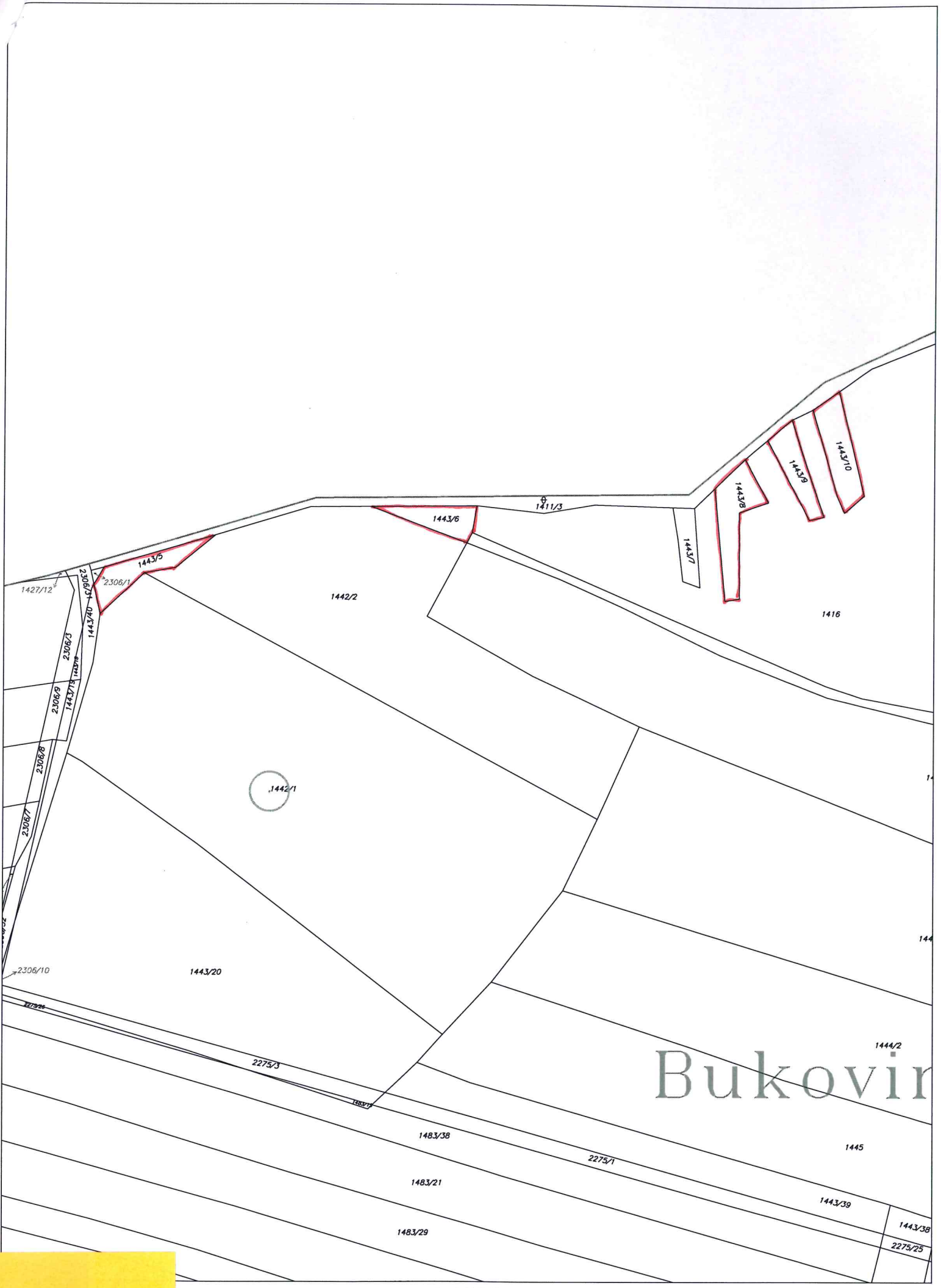
1262/9

II  
1262/10

1:500



# Černín



Bukovín

1:1500