

# REKAPITULACE STAVBY

Kód: 125/2023/41  
Stavba: LC Cikánská

KSO:  
Místo:  
  
Zadavatel:  
Lesy České republiky, s.p.

Uchazeč:  
KARETA s.r.o.

Projektant:

Zpracovatel:

Poznámka:

CC-CZ:  
Datum: 17.5.2023

IČ:  
DIČ:

IČ: 62360213  
DIČ: CZ62360213

IČ:  
DIČ:

IČ:  
DIČ:

---

<b>Cena bez DPH</b>				<b>12 248 269,00</b>
---------------------	--	--	--	----------------------

	Sazba daně	Základ daně		Výše daně
DPH základní	21,00%	<b>12 248 269,00</b>		<b>2 572 136,49</b>
snížená	15,00%	<b>0,00</b>		<b>0,00</b>

<b>Cena s DPH</b>	<b>v</b>	<b>CZK</b>		<b>14 820 405,49</b>
-------------------	----------	------------	--	----------------------

---

<b>Projektant</b>		<b>Zpracovatel</b>
-------------------	--	--------------------

Datum a podpis:	Razítko	Datum a podpis:	Razítko
-----------------	---------	-----------------	---------

---

<b>Objednavatel</b>		<b>Uchazeč</b>
---------------------	--	----------------

Datum a podpis:	Razítko	Datum a podpis:	Razítko
-----------------	---------	-----------------	---------

# REKAPITULACE OBJEKTŮ STAVBY A SOUPISŮ PRACÍ

Kód: 125/2023/41

**Stavba:** LC Cikánská

Místo: Datum: 17.5.2023

Zadavatel: Lesy České republiky, s.p.

Projektant:

Uchazeč: KARETA s.r.o.

Zpracovatel:

Kód	Popis	Cena bez DPH [CZK]	Cena s DPH [CZK]
<b>Náklady z rozpočtů</b>		<b>12 248 269,00</b>	<b>14 820 405,49</b>
01	Stavební rozpočet	11 912 222,00	14 413 788,62
02	VRN a ON	336 047,00	406 616,87

# SOUPIS PRACÍ

Stavba:

LC Cikánská

Objekt:

01 - Stavební rozpočet

Místo:

Datum: 17.5.2023

Zadavatel:

Lesy České republiky, s.p.

Projektant:

Uchazeč:

KARETA s.r.o.

Zpracovatel:

PČ	Typ	Kód	Popis	MJ	Množství	J.cena [CZK]	Cena celkem [CZK]
----	-----	-----	-------	----	----------	--------------	-------------------

## Náklady soupisu celkem

11 912 222,00

D HSV

Práce a dodávky HSV

11 912 222,00

D 1

Zemní práce

660 939,00

1	K	122452203	Odkopávky a prokopávky nezapažené pro silnice a dálnice v hornině třídy těžitelnosti II objem do 100 m3 strojně	m3	3,200	130,70	418,00
---	---	-----------	---	----	-------	--------	--------

PP Odkopávky a prokopávky nezapažené pro silnice a dálnice strojně v hornině třídy těžitelnosti II do 100 m3  
VV proleh :  
VV 8,00\*0,40 3,200  
VV Součet 3,200

3	K	132251253	Hloubení rýh nezapažených š do 2000 mm v hornině třídy těžitelnosti I skupiny 3 objem do 100 m3 strojně	m3	52,200	155,18	8 100,00
---	---	-----------	---	----	--------	--------	----------

PP Hloubení nezapažených rýh šířky přes 800 do 2 000 mm strojně s urovnáním dna do předepsaného profilu a spádu v hornině třídy těžitelnosti I skupiny 3 přes 50 do 100 m3  
VV V1 :  
VV podélný propustek :  
VV 1.612 20 :  
VV 8,00\*2,00\*0,30 4,800  
VV 1.895 40 :  
VV 8,00\*2,00\*0,30 4,800  
VV 2.251 00 :  
VV 8,00\*2,00\*0,30 4,800  
VV 2.172 85 :  
VV 14,00\*2,00\*0,30 8,400  
VV příčný propustek :  
VV 1.161 70 :  
VV 6,00\*2,00\*0,30 3,600  
VV 1.275 05 :  
VV 7,00\*2,00\*0,30 4,200  
VV 1.640 75 :  
VV 6,00\*2,00\*0,30 3,600  
VV 1.708 10 :  
VV 6,00\*2,00\*0,30 3,600  
VV 1.832 20 :  
VV 6,00\*2,00\*0,30 3,600  
VV 2.138 25 :  
VV 6,00\*2,00\*0,30 3,600  
VV V2 :  
VV příčný propustek :  
VV 0.238 60 :  
VV 6,00\*2,00\*0,30 3,600  
VV 1.265 30 :  
VV 6,00\*2,00\*0,30 3,600  
VV Součet 52,200

5	K	133251103	Hloubení šachet nezapažených v hornině třídy těžitelnosti I skupiny 3 objem do 100 m3	m3	81,000	155,25	12 575,00
---	---	-----------	---	----	--------	--------	-----------

PP Hloubení nezapažených šachet strojně v hornině třídy těžitelnosti I skupiny 3 přes 50 do 100 m3  
VV V1 :  
VV vsakovací jáma :  
VV 3,00\*3,00\*3,00 27,000  
VV V2 :  
VV vsakovací jáma :  
VV 3,00\*3,00\*3,00 27,000  
VV --- :  
VV 3,00\*3,00\*3,00 27,000  
VV Součet 81,000

7	K	162351104	Vodorovné přemístění přes 500 do 1000 m výkopku/sypaniny z horniny třídy těžitelnosti I skupiny 1 až 3	m3	1 246,400	29,15	36 333,00
---	---	-----------	--	----	-----------	-------	-----------

PP Vodorovné přemístění výkopku nebo sypaniny po suchu na obvyklém dopravním prostředku, bez naložení výkopku, avšak se složením bez rozhrnutí z horniny třídy těžitelnosti I skupiny 1 až 3 na vzdálenost přes 500 do 1 000 m  
VV násyp pro vyhybny :

PČ	Typ	Kód	Popis	MJ	Množství	J.cena [CZK]	Cena celkem [CZK]
	VV		490,00*0,40		196,000		
	VV		násyp pro napojované LC :				
	VV		218,00*0,10		21,800		
	VV		odvoz přebytečné :				
	VV		1110,00+3,20+52,2+81,00-196,00-21,80		1 028,600		
	VV		Součet		1 246,400		
8	K	167151111	Nakládání výkopku z hornin třídy těžitelnosti I skupiny 1 až 3 přes 100 m3	m3	217,800	59,61	12 983,00
	PP		Nakládání, skládání a překládání neulehlého výkopku nebo sypaniny strojně nakládání, množství přes 100 m3, z hornin třídy těžitelnosti I, skupiny 1 až 3				
	VV		násyp pro vyhybny :				
	VV		490,00*0,40		196,000		
	VV		násyp pro napojované LC :				
	VV		218,00*0,10		21,800		
	VV		Součet		217,800		
9	K	171103201	Uložení sypanin z horniny třídy těžitelnosti I a II skupiny 1 až 4 do hrází nádrží se zhutněním 100 % PS C s příměsí jílu do 20 %	m3	217,800	60,29	13 131,00
	PP		Uložení netříděných sypanin do zemních hrází z hornin třídy těžitelnosti I a II, skupiny 1 až 4 pro jakoukoliv šířku koruny přehradních a jiných vodních nádrží se zhutněním do 100 % PS - koef. C s příměsí jílové hlíny do 20 % objemu				
10	K	171251201	Uložení sypaniny na skládky nebo meziskládky	m3	1 028,600	24,33	25 026,00
	PP		Uložení sypaniny na skládky nebo meziskládky bez hutnění s upravením uložené sypaniny do předepsaného tvaru				
	VV		odvoz přebytečné :				
	VV		1110,00+3,20+52,2+81,00-196,00-21,80		1 028,600		
	VV		Součet		1 028,600		
11	K	174151101	Zásyp jam, šachet rýh nebo kolem objektů sypaninou se zhutněním	m3	81,000	108,74	8 808,00
	PP		Zásyp sypaninou z jakékoliv horniny strojně s uložením výkopku ve vrstvách se zhutněním jam, šachet, rýh nebo kolem objektů v těchto vykopávkách				
	VV		V1 :				
	VV		vsakovací jáma :				
	VV		3,00*3,00*3,00		27,000		
	VV		V2 :				
	VV		vsakovací jáma :				
	VV		3,00*3,00*3,00		27,000		
	VV		--- :				
	VV		vsakovací jáma :				
	VV		3,00*3,00*3,00		27,000		
	VV		Součet		81,000		
14	M	58344003	kamenivo drcené hrubé frakce 63/125	t	162,000	310,36	50 278,00
	PP		kamenivo drcené hrubé frakce 63/125				
	VV		3,00*3,00*3,00*3*2,00		162,000		
	VV		Součet		162,000		
12	K	181152302	Úprava pláně pro silnice a dálnice v zářezech se zhutněním	m2	820,000	13,11	10 750,00
	PP		Úprava pláně na stavbách silnic a dálnic strojně v zářezech mimo skalních se zhutněním				
	VV		vyhybny :				
	VV		732,00		732,000		
	VV		plochy z panelů :				
	VV		88,00		88,000		
	VV		Součet		820,000		
13	K	182251101	Svahování násypů strojně	m2	2 479,000	43,26	107 242,00
	PP		Svahování trvalých svahů do projektovaných profilů strojně s potřebným přemístěním výkopku při svahování násypů v jakékoliv hornině				
15	K	113107212	Odstranění podkladu z kameniva těžného tl přes 100 do 200 mm strojně pl přes 200 m2	m2	1 014,000	41,48	42 061,00
	PP		Odstranění podkladů nebo krytů strojně plochy jednotlivé přes 200 m2 s přemístěním hmot na skládku na vzdálenost do 20 m nebo s naložením na dopravní prostředek z kameniva těžného, o tl. vrstvy přes 100 do 200 mm				
	VV		směs zeminy a kameniva :				
	VV		vyhybny :				
	VV		732,00		732,000		
	VV		přibližovací cesty ze štěrkokdrtě :				
	VV		282,00		282,000		
	VV		Součet		1 014,000		
16	K	113107311	Odstranění podkladu z kameniva těžného tl do 100 mm strojně pl do 50 m2	m2	16,000	773,77	12 380,00
	PP		Odstranění podkladů nebo krytů strojně plochy jednotlivé do 50 m2 s přemístěním hmot na skládku na vzdálenost do 3 m nebo s naložením na dopravní prostředek z kameniva těžného, o tl. vrstvy do 100 mm				
	VV		směs zeminy a kameniva :				
	VV		proleh :				
	VV		16,00		16,000		
	VV		Součet		16,000		
17	K	113107212	Odstranění podkladu z kameniva těžného tl přes 100 do 200 mm strojně pl přes 200 m2	m2	1 014,000	41,48	42 061,00

PČ	Typ	Kód	Popis	MJ	Množství	J.cena [CZK]	Cena celkem [CZK]
	PP		Odstranění podkladů nebo krytů strojné plochy jednotlivé přes 200 m2 s přemístěním hmot na skládku na vzdálenost do 20 m nebo s naložením na dopravní prostředek z kameniva těžkého, o tl. vrstvy přes 100 do 200 mm				
	VV		směs zeminy a kameniva :				
	VV		vyhybny :				
	VV		732,00		732,000		
	VV		přibližovací cesty ze štěrkoktrtě :				
	VV		282,00		282,000		
	VV		Součet		1 014,000		
19	K	162351104	Vodorovné přemístění přes 500 do 1000 m výkopku/sypaniny z horniny třídy těžitelnosti I skupiny 1 až 3	m3	796,950	29,15	23 231,00
	PP		Vodorovné přemístění výkopku nebo sypaniny po suchu na obvyklém dopravním prostředku, bez naložení výkopku, avšak se složením bez rozhrnutí z horniny třídy těžitelnosti I skupiny 1 až 3 na vzdálenost přes 500 do 1 000 m				
20	K	162751119	Příplatek k vodorovnému přemístění výkopku/sypaniny z horniny třídy těžitelnosti I skupiny 1 až 3 ZKD 1000 m přes 10000 m	m3	15 142,050	6,96	105 389,00
	PP		Vodorovné přemístění výkopku nebo sypaniny po suchu na obvyklém dopravním prostředku, bez naložení výkopku, avšak se složením bez rozhrnutí z horniny třídy těžitelnosti I skupiny 1 až 3 na vzdálenost přes 10000 m				
21	K	171201221	Poplatek za uložení na skládce (skládkovné) zeminy a kamení kód odpadu 17 05 04	t	611,280	192,64	117 757,00
	PP		Poplatek za uložení stavebního odpadu na skládce (skládkovné) zeminy a kamení zatříděného do Katalogu odpadů pod kódem 17 05 04				
90	K	122452204	Odkopávky a prokopávky nezapažené pro silnice a dálnice v hornině třídy těžitelnosti II objem do 500 m3 strojně	m3	187,712	130,70	24 534,00
	PP		Odkopávky a prokopávky nezapažené pro silnice a dálnice strojně v hornině třídy těžitelnosti II přes 100 do 500 m3				
	VV		"sanace" 938,56*0,20		187,712		
	VV		Součet		187,712		
92	K	162351104	Vodorovné přemístění přes 500 do 1000 m výkopku/sypaniny z horniny třídy těžitelnosti I skupiny 1 až 3	m3	187,712	29,15	5 472,00
	PP		Vodorovné přemístění výkopku nebo sypaniny po suchu na obvyklém dopravním prostředku, bez naložení výkopku, avšak se složením bez rozhrnutí z horniny třídy těžitelnosti I skupiny 1 až 3 na vzdálenost přes 500 do 1 000 m				
93	K	171151131	Uložení sypaniny z hornin nesoudrzných a soudrzných střídavě do násypů zhutněných strojně	m3	187,712	12,84	2 410,00
	PP		Uložení sypanin do násypů strojně s rozprostřením sypaniny ve vrstvách a s hrubým urovnáním zhutněných z hornin nesoudrzných a soudrzných střídavě ukládaných				
	D	2	Zakládání				157 257,00
22	K	213141112	Zřízení vrstvy z geotextilie v rovině nebo ve sklonu do 1:5 š přes 3 do 6 m	m2	234,000	17,64	4 128,00
	PP		Zřízení vrstvy z geotextilie filtrační, separační, odvodňovací, ochranné, výtěžné nebo protierozní v rovině nebo ve sklonu do 1:5, šířky přes 3 do 6 m				
	VV		V1 :				
	VV		vsakovací jáma :				
	VV		(3,00+3,00)*2*3,00		36,000		
	VV		3,00*3,00*2		18,000		
	VV		V2 :				
	VV		vsakovací jáma :				
	VV		(3,00+3,00)*2*3,00*2		72,000		
	VV		3,00*3,00*2		18,000		
	VV		---				
	VV		(3,00+3,00)*2*3,00*2		72,000		
	VV		3,00*3,00*2		18,000		
	VV		Součet		234,000		
23	M	RTX.69365997	textilie netkaná vpichovaná GETEX 300 g/m2 do š 400 cm	m2	280,800	69,56	19 532,00
	PP		textilie netkaná vpichovaná GETEX 300 g/m2 do š 400 cm				
	VV		234,00*1,20		280,800		
	VV		Součet		280,800		
24	K	212572111	Lože pro travivody ze štěrkopísku tříděného	m3	2,100	830,87	1 745,00
	PP		Lože pro travivody ze štěrkopísku tříděného				
	VV		70,00*0,30*0,10		2,100		
	VV		Součet		2,100		
25	K	212532111	Lože pro travivody z kameniva hrubého drceného	m3	4,200	1 154,73	4 850,00
	PP		Lože pro travivody z kameniva hrubého drceného				
	VV		70,00*0,30*0,20		4,200		
	VV		Součet		4,200		
26	K	212755211	Trativody z drenážních trubek plastových flexibilních D 50 mm bez lože	m	70,000	27,50	1 925,00
	PP		Trativody bez lože z drenážních trubek plastových flexibilních D 50 mm				

PČ	Typ	Kód	Popis	MJ	Množství	J.cena [CZK]	Cena celkem [CZK]
34	K	271572211	Podsyp pod základové konstrukce se zhutněním z netříděného štěrkopísku	m3	2,280	841,19	1 918,00
	PP		Podsyp pod základové konstrukce se zhutněním a urovnáním povrchu ze štěrkopísku netříděného				
	VV		V1 :				
	VV		příčný propustek :				
	VV		1.088 90 :				
	VV		(1,40+1,00+1,40)*0,40*0,10		0,152		
	VV		1.161 70 :				
	VV		(1,40+1,00+1,40)*0,40*0,10		0,152		
	VV		1.192 45 :				
	VV		(1,40+1,00+1,40)*0,40*0,10		0,152		
	VV		1.275 05 :				
	VV		(1,40+1,00+1,40)*0,40*0,10		0,152		
	VV		1.317 30 :				
	VV		(1,40+1,00+1,40)*0,40*0,10		0,152		
	VV		1.640 75 :				
	VV		(1,40+1,00+1,40)*0,40*0,10		0,152		
	VV		1.708 10 :				
	VV		(1,40+1,00+1,40)*0,40*0,10		0,152		
	VV		1.832 20 :				
	VV		(1,40+1,00+1,40)*0,40*0,10		0,152		
	VV		2.138 25 :				
	VV		(1,40+1,00+1,40)*0,40*0,10		0,152		
	VV		V2 :				
	VV		příčný propustek :				
	VV		0.173 80 :				
	VV		(1,40+1,00+1,40)*0,40*0,10		0,152		
	VV		0.238 60 :				
	VV		(1,40+1,00+1,40)*0,40*0,10		0,152		
	VV		0.650 55 :				
	VV		(1,40+1,00+1,40)*0,40*0,10		0,152		
	VV		1.149 00 :				
	VV		(1,40+1,00+1,40)*0,40*0,10		0,152		
	VV		1.265 30 :				
	VV		(1,40+1,00+1,40)*0,40*0,10		0,152		
	VV		1.363 60 :				
	VV		(1,40+1,00+1,40)*0,40*0,10		0,152		
	VV		Součet		2,280		
94	K	213141122	Zřízení vrstvy z geotextilie ve sklonu přes 1:5 do 1:2 š přes 3 do 6 m	m2	938,560	28,94	27 162,00
	PP		Zřízení vrstvy z geotextilie filtrační, separační, odvodňovací, ochranné, výztužné nebo protierozní ve sklonu přes 1:5 do 1:2, šířky přes 3 do 6 m				
	VV		"sanace" 938,56		938,560		
96	M	69311070	geotextilie netkaná separační, ochranná, filtrační, drenážní PP 400g/m2	m2	1 126,272	34,25	38 575,00
	PP		geotextilie netkaná separační, ochranná, filtrační, drenážní PP 400g/m2				
	VV		938,56*1,20		1 126,272		
	VV		Součet		1 126,272		
36	K	274311125	Základové pasy, prahy, věnce a ostruhy z betonu prostého C 16/20	m3	11,370	2 774,83	31 550,00
	PP		Základové konstrukce z betonu prostého pasy, prahy, věnce a ostruhy ve výkopu nebo na hlavách pilot C 16/20				
	VV		V1 :				
	VV		příčný propustek :				
	VV		1.088 90 :				
	VV		(1,40+1,00+1,40)*0,40*0,40		0,608		
	VV		1,00*1,00*0,15		0,150		
	VV		1.161 70 :				
	VV		(1,40+1,00+1,40)*0,40*0,40		0,608		
	VV		1,00*1,00*0,15		0,150		
	VV		1.192 45 :				
	VV		(1,40+1,00+1,40)*0,40*0,40		0,608		
	VV		1,00*1,00*0,15		0,150		
	VV		1.275 05 :				
	VV		(1,40+1,00+1,40)*0,40*0,40		0,608		
	VV		1,00*1,00*0,15		0,150		
	VV		1.317 30 :				
	VV		(1,40+1,00+1,40)*0,40*0,40		0,608		
	VV		1,00*1,00*0,15		0,150		
	VV		1.640 75 :				
	VV		(1,40+1,00+1,40)*0,40*0,40		0,608		
	VV		1,00*1,00*0,15		0,150		
	VV		1.708 10 :				
	VV		(1,40+1,00+1,40)*0,40*0,40		0,608		
	VV		1,00*1,00*0,15		0,150		
	VV		1.832 20 :				
	VV		(1,40+1,00+1,40)*0,40*0,40		0,608		
	VV		1,00*1,00*0,15		0,150		
	VV		2.138 25 :				
	VV		(1,40+1,00+1,40)*0,40*0,40		0,608		
	VV		1,00*1,00*0,15		0,150		
	VV		V2 :				

PČ	Typ	Kód	Popis	MJ	Množství	J.cena [CZK]	Cena celkem [CZK]
			příčný propustek :				
			0.173 80 :				
			(1,40+1,00+1,40)*0,40*0,40		0,608		
			1,00*1,00*0,15		0,150		
			0.238 60 :				
			(1,40+1,00+1,40)*0,40*0,40		0,608		
			1,00*1,00*0,15		0,150		
			0.650 55 :				
			(1,40+1,00+1,40)*0,40*0,40		0,608		
			1,00*1,00*0,15		0,150		
			1.149 00 :				
			(1,40+1,00+1,40)*0,40*0,40		0,608		
			1,00*1,00*0,15		0,150		
			1.265 30 :				
			(1,40+1,00+1,40)*0,40*0,40		0,608		
			1,00*1,00*0,15		0,150		
			1.363 60 :				
			(1,40+1,00+1,40)*0,40*0,40		0,608		
			1,00*1,00*0,15		0,150		
			Součet		11,370		
37	K	274354111	Bednění základových pasů - zřízení	m2	27,600	894,18	24 679,00
	PP		Bednění základových konstrukcí pasů, prahů, věnců a ostruh zřízení				
			V1 :				
			příčný propustek :				
			1.088 90 :				
			(1,40+1,80+1,40)*0,40		1,840		
			1.161 70 :				
			(1,40+1,80+1,40)*0,40		1,840		
			1.192 45 :				
			(1,40+1,80+1,40)*0,40		1,840		
			1.275 05 :				
			(1,40+1,80+1,40)*0,40		1,840		
			1.317 30 :				
			(1,40+1,80+1,40)*0,40		1,840		
			1.640 75 :				
			(1,40+1,80+1,40)*0,40		1,840		
			1.708 10 :				
			(1,40+1,80+1,40)*0,40		1,840		
			1.832 20 :				
			(1,40+1,80+1,40)*0,40		1,840		
			2.138 25 :				
			(1,40+1,80+1,40)*0,40		1,840		
			V2 :				
			příčný propustek :				
			0.173 80 :				
			(1,40+1,80+1,40)*0,40		1,840		
			0.238 60 :				
			(1,40+1,80+1,40)*0,40		1,840		
			0.650 55 :				
			(1,40+1,80+1,40)*0,40		1,840		
			1.149 00 :				
			(1,40+1,80+1,40)*0,40		1,840		
			1.265 30 :				
			(1,40+1,80+1,40)*0,40		1,840		
			1.363 60 :				
			(1,40+1,80+1,40)*0,40		1,840		
			Součet		27,600		
38	K	274354211	Bednění základových pasů - odstranění	m2	27,600	43,23	1 193,00
	PP		Bednění základových konstrukcí pasů, prahů, věnců a ostruh odstranění				
			bednění				
	D	3	Svislé a kompletní konstrukce				303 916,00
27	K	321213113	Zdivo nadzákladové z lomového kamene vodních staveb výplňové na maltu MC 15	m3	25,400	4 976,52	126 404,00
	PP		Zdivo nadzákladové z lomového kamene vodních staveb přehrad, jezů a plavebních komor, spodní stavby vodních elektráren, odběrných věží a výpustných zařízení, opěrných zdí, šachet, šachtic a ostatních konstrukcí výplňové z lomového kamene tříděného na maltu cementovou MC 15				
			V1 :				
			příčný propustek :				
			0.080 10 :				
			4,00*0,40		1,600		
			0.231 90 :				
			4,00*0,40		1,600		
			rozebrání a znovu složení s doplněním materiálu :				
			2,50*0,40		1,000		
			0.489 60 :				
			4,00*0,40		1,600		
			0.683 60 :				
			4,00*0,40		1,600		
			0.955 20 :				
			4,00*0,40		1,600		
			1.039 90 :				

PČ	Typ	Kód	Popis	MJ	Množství	J.cena [CZK]	Cena celkem [CZK]
	VV		4,00*0,40		1,600		
	VV		rozebrání a znovu složení s doplněním materiálu :				
	VV		2,50*0,60		1,500		
	VV		1.088 90 :				
	VV		2,00*0,60		1,200		
	VV		1.192 45 :				
	VV		2,00*0,40		0,800		
	VV		1.317 30 :				
	VV		2,00*0,40		0,800		
	VV		1.790 80 :				
	VV		4,00*0,40		1,600		
	VV		rozebrání a znovu složení s doplněním materiálu :				
	VV		2,50*0,60		1,500		
	VV		2.287 60 :				
	VV		4,00*0,40		1,600		
	VV		V2 :				
	VV		příčný propustek :				
	VV		0.173 80 :				
	VV		2,00*0,40		0,800		
	VV		0.650 55 :				
	VV		2,00*0,40		0,800		
	VV		1.149 00 :				
	VV		4,00*0,40		1,600		
	VV		rozebrání a znovu složení s doplněním materiálu :				
	VV		2,50*0,40		1,000		
	VV		1.363 60 :				
	VV		4,00*0,40		1,600		
	VV		Součet		25,400		

35	K	321213112	Zdivo nadzákladové z lomového kamene vodních staveb výplňové na maltu MC 10	m3	35,670	4 976,52	177 512,00
----	---	-----------	---	----	--------	----------	------------

	PP		Zdivo nadzákladové z lomového kamene vodních staveb přehrad, jezů a plavebních komor, spodní stavby vodních elektráren, odběrných věží a výpustných zařízení, opěrných zdí, šachet, šachtic a ostatních konstrukcí výplňové z lomového kamene tříděného na maltu cementovou MC 10				
	VV		V1 :				
	VV		příčný propustek :				
	VV		1.088 90 :				
	VV		(1,40+1,00+1,40)*0,40*1,40		2,128		
	VV		1,00*1,00*0,25		0,250		
	VV		1.161 70 :				
	VV		(1,40+1,00+1,40)*0,40*1,40		2,128		
	VV		1,00*1,00*0,25		0,250		
	VV		1.192 45 :				
	VV		(1,40+1,00+1,40)*0,40*1,40		2,128		
	VV		1,00*1,00*0,25		0,250		
	VV		1.275 05 :				
	VV		(1,40+1,00+1,40)*0,40*1,40		2,128		
	VV		1,00*1,00*0,25		0,250		
	VV		1.317 30 :				
	VV		(1,40+1,00+1,40)*0,40*1,40		2,128		
	VV		1,00*1,00*0,25		0,250		
	VV		1.640 75 :				
	VV		(1,40+1,00+1,40)*0,40*1,40		2,128		
	VV		1,00*1,00*0,25		0,250		
	VV		1.708 10 :				
	VV		(1,40+1,00+1,40)*0,40*1,40		2,128		
	VV		1,00*1,00*0,25		0,250		
	VV		1.832 20 :				
	VV		(1,40+1,00+1,40)*0,40*1,40		2,128		
	VV		1,00*1,00*0,25		0,250		
	VV		2.138 25 :				
	VV		(1,40+1,00+1,40)*0,40*1,40		2,128		
	VV		1,00*1,00*0,25		0,250		
	VV		V2 :				
	VV		příčný propustek :				
	VV		0.173 80 :				
	VV		(1,40+1,00+1,40)*0,40*1,40		2,128		
	VV		1,00*1,00*0,25		0,250		
	VV		0.238 60 :				
	VV		(1,40+1,00+1,40)*0,40*1,40		2,128		
	VV		1,00*1,00*0,25		0,250		
	VV		0.650 55 :				
	VV		(1,40+1,00+1,40)*0,40*1,40		2,128		
	VV		1,00*1,00*0,25		0,250		
	VV		1.149 00 :				
	VV		(1,40+1,00+1,40)*0,40*1,40		2,128		
	VV		1,00*1,00*0,25		0,250		
	VV		1.265 30 :				
	VV		(1,40+1,00+1,40)*0,40*1,40		2,128		
	VV		1,00*1,00*0,25		0,250		
	VV		1.363 60 :				
	VV		(1,40+1,00+1,40)*0,40*1,40		2,128		
	VV		1,00*1,00*0,25		0,250		
	VV		Součet		35,670		



PČ	Typ	Kód	Popis	MJ	Množství	J.cena [CZK]	Cena celkem [CZK]	
D 4			Vodorovné konstrukce				137 347,00	
39	K	451312111	Podklad pod dlažbu z betonu prostého C 20/25 tl přes 100 do 150 mm	m2	24,000	391,28	9 391,00	
	PP	Podklad pod dlažbu z betonu prostého bez zvýšených nároků na prostředí tř. C 20/25 tl, přes 100 do 150 mm						
	VV	V2 :						
	VV	proleh :						
	VV	24,00					24,000	
	VV	Součet					24,000	
40	K	465511512	Dlažba z lomového kamene do malty s vyplněním spár maltou a vyspárováním pl do 20 m2 tl 250 mm	m2	24,000	2 031,86	48 765,00	
	PP	Dlažba z lomového kamene upraveného vodorovná nebo plocha ve sklonu do 1:2 s dodáním hmot do cementové malty, s vyplněním spár a vyspárováním cementovou maltou v ploše do 20 m2, tl. 250 mm						
41	K	463212111	Rovnanina z lomového kamene upraveného s vyklínováním spár úlomky kamene	m3	35,400	2 237,04	79 191,00	
	PP	Rovnanina z lomového kamene upraveného, tříděného jakékoliv tloušťky rovnaniny s vyklínováním spár a dutin úlomky kamene						
	VV	V1 :						
	VV	podélný propustek :						
	VV	0.555 00 :						
	VV	(2,00+2,00)*0,30					1,200	
	VV	1.612 20 :						
	VV	(2,00+2,00)*0,30					1,200	
	VV	1.895 40 :						
	VV	(2,00+2,00)*0,30					1,200	
	VV	2.172 85 :						
	VV	(2,00+2,00)*0,30					1,200	
	VV	2.251 00 :						
	VV	(2,00+2,00)*0,30					1,200	
	VV	příčný propustek :						
	VV	0.080 10 :						
	VV	(2,00+2,00)*0,30					1,200	
	VV	0.231 90 :						
	VV	2,00*0,30					0,600	
	VV	0.489 60 :						
	VV	2,00*0,30					0,600	
	VV	0.683 60 :						
	VV	2,00*0,30					0,600	
	VV	0.955 20 :						
	VV	2,00*0,30					0,600	
	VV	1.039 90 :						
	VV	2,00*0,30					0,600	
	VV	1.088 90 :						
	VV	(2,00+2,00+2,00+2,00)*0,30					2,400	
	VV	1.161 70 :						
	VV	(2,00+2,00)*0,30					1,200	
	VV	1.192 45 :						
	VV	(2,00+2,00+2,00+2,00)*0,30					2,400	
	VV	1.275 05 :						
	VV	(2,00+2,00+2,00+2,00)*0,30					2,400	
	VV	1.317 30 :						
	VV	(2,00+2,00+2,00)*0,30					1,800	
	VV	1.640 75 :						
	VV	(2,00+2,00+2,00)*0,30					1,800	
	VV	1.708 10 :						
	VV	(2,00+2,00)*0,30					1,200	
	VV	1.790 80 :						
	VV	2,00*0,30					0,600	
	VV	1.832 20 :						
	VV	(2,00+2,00+2,00)*0,30					1,800	
	VV	2.138 25 :						
	VV	(2,00+2,00+2,00)*0,30					1,800	
	VV	2.287 60 :						
	VV	2,00*0,30					0,600	
	VV	V2 :						
	VV	příčný propustek :						
	VV	0.173 80 :						
	VV	(2,00+2,00+2,00)*0,30					1,800	
	VV	0.238 60 :						
	VV	(2,00+2,00)*0,30					1,200	
	VV	0.650 55 :						
	VV	(2,00+2,00+2,00)*0,30					1,800	
	VV	1.149 00 :						
	VV	2,00*0,30					0,600	
	VV	1.265 30 :						
	VV	(2,00+2,00)*0,30					1,200	
	VV	1.363 60 :						
	VV	2,00*0,30					0,600	
	VV	Součet					35,400	
D 5			Komunikace pozemní				8 449 031,00	

PČ	Typ	Kód	Popis	MJ	Množství	J.cena [CZK]	Cena celkem [CZK]
42	K	564751101	Podklad z kameniva hrubého drceného vel. 32-63 mm plochy do 100 m2 tl 150 mm	m2	960,000	173,38	166 445,00
	PP		Podklad nebo kryt z kameniva hrubého drceného vel. 32-63 mm s rozprostřením a zhutněním plochy jednotlivě do 100 m2, po zhutnění tl. 150 mm				
	VV		vyhybny :				
	VV		693,00		693,000		
	VV		přibližovací cesty ze štěrkokodrtě :				
	VV		267,00		267,000		
	VV		Součet		960,000		
43	K	564811111	Podklad ze štěrkokodrtě ŠD plochy přes 100 m2 tl 50 mm	m2	906,000	51,67	46 813,00
	PP		Podklad ze štěrkokodrti ŠD s rozprostřením a zhutněním plochy přes 100 m2, po zhutnění tl. 50 mm				
	VV		vyhybny :				
	VV		654,00		654,000		
	VV		přibližovací cesty ze štěrkokodrtě :				
	VV		252,00		252,000		
	VV		Součet		906,000		
44	K	564851111	Podklad ze štěrkokodrtě ŠD plochy přes 100 m2 tl 150 mm	m2	1 014,000	137,67	139 597,00
	PP		Podklad ze štěrkokodrti ŠD s rozprostřením a zhutněním plochy přes 100 m2, po zhutnění tl. 150 mm				
	VV		vyhybny :				
	VV		732,00		732,000		
	VV		přibližovací cesty ze štěrkokodrtě :				
	VV		282,00		282,000		
	VV		Součet		1 014,000		
45	K	564861111	Podklad ze štěrkokodrtě ŠD plochy přes 100 m2 tl 200 mm	m2	83,000	218,80	18 160,00
	PP		Podklad ze štěrkokodrti ŠD s rozprostřením a zhutněním plochy přes 100 m2, po zhutnění tl. 200 mm				
	VV		plochy z panelů :				
	VV		83,00		83,000		
	VV		Součet		83,000		
46	K	565131111	Vyrovnání povrchu dosavadních podkladů obalovaným kamenivem ACP (OK) tl 50 mm	m2	265,000	424,81	112 575,00
	PP		Vyrovnání povrchu dosavadních podkladů s rozprostřením hmot a zhutněním obalovaným kamenivem ACP (OK) tl. 50 mm				
	VV		přibližovací cesty ze štěrkokodrtě :				
	VV		265,00		265,000		
	VV		Součet		265,000		
47	K	565145111	Asfaltový beton vrstva podkladní ACP 16 (obalované kamenivo OKS) tl 60 mm š do 3 m	m2	4 503,000	273,98	1 233 732,00
	PP		Asfaltový beton vrstva podkladní ACP 16 (obalované kamenivo střednězrné - OKS) s rozprostřením a zhutněním v pruhu šířky přes 1,5 do 3 m, po zhutnění tl. 60 mm				
	VV		asfaltobeton - větev 2 :				
	VV		4503,00		4 503,000		
	VV		Součet		4 503,000		
48	K	565161111	Vyrovnání povrchu dosavadních podkladů obalovaným kamenivem ACP (OK) tl 80 mm	m2	3 450,000	359,58	1 240 551,00
	PP		Vyrovnání povrchu dosavadních podkladů s rozprostřením hmot a zhutněním obalovaným kamenivem ACP (OK) tl. 80 mm				
	VV		asfaltobeton - větev 1 :				
	VV		30% výměry :				
	VV		2100,00		2 100,000		
	VV		asfaltobeton - větev 2 :				
	VV		30% výměry :				
	VV		1350,00		1 350,000		
	VV		Součet		3 450,000		
49	K	569831111	Zpevnění krajnic štěrkokodrti tl 100 mm	m2	1 728,000	108,79	187 989,00
	PP		Zpevnění krajnic nebo komunikací pro pěší s rozprostřením a zhutněním, po zhutnění štěrkokodrti tl. 100 mm				
	VV		1728,00		1 728,000		
	VV		Součet		1 728,000		
50	K	569851111	Zpevnění krajnic štěrkokodrti tl 150 mm	m2	1 728,000	143,88	248 625,00
	PP		Zpevnění krajnic nebo komunikací pro pěší s rozprostřením a zhutněním, po zhutnění štěrkokodrti tl. 150 mm				
	VV		1728,00		1 728,000		
	VV		Součet		1 728,000		
51	K	565135111	Asfaltový beton vrstva podkladní ACP 16 (obalované kamenivo OKS) tl 50 mm š do 3 m	m2	7 007,000	231,20	1 620 018,00
	PP		Asfaltový beton vrstva podkladní ACP 16 (obalované kamenivo střednězrné - OKS) s rozprostřením a zhutněním v pruhu šířky přes 1,5 do 3 m, po zhutnění tl. 50 mm				
	VV		asfaltobeton - větev 1 :				
	VV		7007,00		7 007,000		
	VV		Součet		7 007,000		
52	K	573111112	Postřik živичný infiltrační s posypem z asfaltu množství 1 kg/m2	m2	265,000	27,23	7 216,00
	PP		Postřik infiltrační PI z asfaltu silničního s posypem kamenivem, v množství 1,00 kg/m2				
	VV		přibližovací cesty ze štěrkokodrtě :				

PČ	Typ	Kód	Popis	MJ	Množství	J.cena [CZK]	Cena celkem [CZK]
	VV		265,00		265,000		
	VV		Součet		265,000		
53	K	573231108	Postřik živичný spojovací ze silniční emulze v množství 0,50 kg/m2	m2	22 619,000	9,63	217 821,00
	PP		Postřik spojovací PS bez posypu kamenivem ze silniční emulze, v množství 0,50 kg/m2				
	VV		přibližovací cesty ze šterkodrtě :				
	VV		250,00		250,000		
	VV		asfaltobeton - větev 1 :				
	VV		7007,00		7 007,000		
	VV		6611,00		6 611,000		
	VV		asfaltobeton - větev 2 :				
	VV		4503,00		4 503,000		
	VV		4248,00		4 248,000		
	VV		Součet		22 619,000		
54	K	577144111	Asfaltový beton vrstva ohrubná ACO 11 (ABS) tř. I tl 50 mm š do 3 m z nemodifikovaného asfaltu	m2	11 109,000	265,53	2 949 773,00
	PP		Asfaltový beton vrstva ohrubná ACO 11 (ABS) s rozprostřením a se zhutněním z nemodifikovaného asfaltu v pruhu šířky do 3 m tř. I, po zhutnění tl. 50 mm				
	VV		přibližovací cesty ze šterkodrtě :				
	VV		250,00		250,000		
	VV		asfaltobeton - větev 1 :				
	VV		6611,00		6 611,000		
	VV		asfaltobeton - větev 2 :				
	VV		4248,00		4 248,000		
	VV		Součet		11 109,000		
55	K	584121111	Osazení silničních dílců z ŽB do lože z kameniva těženého tl 40 mm plochy do 200 m2	m2	78,000	114,94	8 965,00
	PP		Osazení silničních dílců ze železového betonu s podkladem z kameniva těženého do tl. 40 mm jakéhokoliv druhu a velikosti, na plochu jednotlivě přes 50 do 200 m2				
	VV		plochy z panelů :				
	VV		78,00		78,000		
	VV		Součet		78,000		
56	M	59381338	panel silniční 3,00x2,00x0,215m	kus	13,130	6 076,70	79 787,00
	PP		panel silniční 3,00x2,00x0,215m				
	VV		78,00/6,00*1,01		13,130		
	VV		Součet		13,130		
57	K	597311121	Svodnice ocelová š 120 mm kotvená do sypaniny	m	4,000	2 245,32	8 981,00
	PP		Svodnice vody ocelová šířky 120 mm, kotvená do sypaniny				
62	K	599141111	Vyplnění spár mezi silničními dílci živичnou záplvkou	m	19,000	98,15	1 865,00
	PP		Vyplnění spár mezi silničními dílci jakéhokoliv tloušťky živичnou záplvkou				
95	K	564861111	Podklad ze šterkodrtě ŠD plochy přes 100 m2 tl 200 mm	m2	938,560	170,60	160 118,00
	PP		Podklad ze šterkodrtě ŠD s rozprostřením a zhutněním plochy přes 100 m2, po zhutnění tl. 200 mm				
	VV		"sanace" (654,00+78,00+106,00)*1,12		938,560		
	VV		Součet		938,560		
	D	9	Ostatní konstrukce a práce, bourání				2 203 732,00
58	K	985131111	Očištění ploch stěn, rubu kleneb a podlah tlakovou vodou	m2	157,000	170,29	26 736,00
	PP		Očištění ploch stěn, rubu kleneb a podlah tlakovou vodou				
	VV		V1 :				
	VV		příčný propustek :				
	VV		0.080 10 :				
	VV		12,00		12,000		
	VV		0.231 90 :				
	VV		12,00		12,000		
	VV		0.489 60 :				
	VV		12,00		12,000		
	VV		0.683 60 :				
	VV		12,00		12,000		
	VV		0.955 20 :				
	VV		12,00		12,000		
	VV		1.039 90 :				
	VV		12,00		12,000		
	VV		1.088 90 :				
	VV		7,00		7,000		
	VV		1.192 45 :				
	VV		7,00		7,000		
	VV		1.317 30 :				
	VV		7,00		7,000		
	VV		1.790 80 :				
	VV		12,00		12,000		
	VV		2.287 60 :				
	VV		12,00		12,000		
	VV		V2 :				
	VV		příčný propustek :				

PČ	Typ	Kód	Popis	MJ	Množství	J.cena [CZK]	Cena celkem [CZK]
	VV		0.173 80 :				
	VV		8,00		8,00		
	VV		0.650 55 :				
	VV		8,00		8,00		
	VV		1.149 00 :				
	VV		12,00		12,00		
	VV		1.363 60 :				
	VV		12,00		12,00		
	VV		Součet		157,000		
59	K	938902132	Očištění konstrukcí na ostatních plochách od porostu	m2	157,000	175,54	27 560,00
	PP		Dokončovací práce na dosavadních konstrukcích očištění stavebních konstrukcí od porostu, s naložením odstraněného porostu na dopravní prostředek nebo s přemístěním na výšku do 6 m a odklizením na hromady do vzdálenosti 50 m na ostatních plochách				
	VV		V1 :				
	VV		příčný propustek :				
	VV		0.080 10 :				
	VV		12,00		12,000		
	VV		0.231 90 :				
	VV		12,00		12,000		
	VV		0.489 60 :				
	VV		12,00		12,000		
	VV		0.683 60 :				
	VV		12,00		12,000		
	VV		0.955 20 :				
	VV		12,00		12,000		
	VV		1.039 90 :				
	VV		12,00		12,000		
	VV		1.088 90 :				
	VV		7,00		7,000		
	VV		1.192 45 :				
	VV		7,00		7,000		
	VV		1.317 30 :				
	VV		7,00		7,000		
	VV		1.790 80 :				
	VV		12,00		12,000		
	VV		2.287 60 :				
	VV		12,00		12,000		
	VV		V2 :				
	VV		příčný propustek :				
	VV		0.173 80 :				
	VV		8,00		8,000		
	VV		0.650 55 :				
	VV		8,00		8,000		
	VV		1.149 00 :				
	VV		12,00		12,000		
	VV		1.363 60 :				
	VV		12,00		12,000		
	VV		Součet		157,000		
60	K	938902431	Čištění propustků strojně tlakovou vodou D do 500 mm při tl nánosu přes 50 do 75% DN	m	13,000	147,71	1 920,00
	PP		Čištění propustků s odstraněním travnatého porostu nebo nánosů, s naložením na dopravní prostředek nebo s přemístěním na hromady na vzdálenost do 20 m strojně tlakovou vodou tloušťky nánosů přes 50 do 75% průměru propustku do 500 mm				
	VV		podélný propustek :				
	VV		0.555 00 :				
	VV		13,00		13,000		
	VV		Součet		13,000		
61	K	938902432	Čištění propustků strojně tlakovou vodou D přes 500 do 1000 mm při tl nánosu přes 50 do 75% DN	m	75,000	160,77	12 058,00
	PP		Čištění propustků s odstraněním travnatého porostu nebo nánosů, s naložením na dopravní prostředek nebo s přemístěním na hromady na vzdálenost do 20 m strojně tlakovou vodou tloušťky nánosů přes 50 do 75% průměru propustku přes 500 do 1000 mm				
	VV		V1 :				
	VV		příčný propustek :				
	VV		0.080 10 :				
	VV		5,00		5,000		
	VV		0.231 90 :				
	VV		5,00		5,000		
	VV		0.489 60 :				
	VV		5,00		5,000		
	VV		0.683 60 :				
	VV		5,00		5,000		
	VV		0.955 20 :				
	VV		5,00		5,000		
	VV		1.039 90 :				
	VV		5,00		5,000		
	VV		1.088 90 :				
	VV		5,00		5,000		
	VV		1.192 45 :				
	VV		5,00		5,000		
	VV		1.317 30 :				

PČ	Typ	Kód	Popis	MJ	Množství	J.cena [CZK]	Cena celkem [CZK]
VV			5,00		5,000		
VV			1.790 80 :				
VV			5,00		5,000		
VV			2.287 60 :				
VV			5,00		5,000		
VV			V2 :				
VV			příčný propustek :				
VV			0.173 80 :				
VV			5,00		5,000		
VV			0.650 55 :				
VV			5,00		5,000		
VV			1.149 00 :				
VV			5,00		5,000		
VV			1.363 60 :				
VV			5,00		5,000		
VV			Součet		75,000		
64	K	916261111RT1	Osazení obruby z kostek drobných, s boční opěrrou, včetně kostek drobných 12 cm, lože BP 12,5	m	12,000	595,04	7 140,00
PP			Osazení obruby z kostek drobných, s boční opěrrou, včetně kostek drobných 12 cm, lože BP 12,5				
VV			u svodnice :				
VV			4,00*3		12,000		
VV			Součet		12,000		
65	K	916131212	Osazení silničního obrubníku betonového stojatého bez boční opěry do lože z betonu prostého	m	77,000	369,92	28 484,00
PP			Osazení silničního obrubníku betonového se zřízením lože, s vyplněním a zatížením spár cementovou maltou stojatého bez boční opěry, do lože z betonu prostého				
76	M	59217031	obrubník betonový silniční 1000x150x250mm	m	77,770	141,27	10 987,00
PP			obrubník betonový silniční 1000x150x250mm				
VV			77,00*1,01		77,770		
VV			Součet		77,770		
99	K	916991121	Lože pod obrubníky, krajníky nebo obruby z dlažebních kostek z betonu prostého	m3	2,310	1 672,11	3 863,00
PP			Lože pod obrubníky, krajníky nebo obruby z dlažebních kostek z betonu prostého				
VV			77*0,03		2,310		
66	K	919441221	Čelo propustku z lomového kamene pro propustek z trub DN 600 až 800	kus	16,000	17 360,54	277 769,00
PP			Čelo propustku včetně římsy ze zdiva z lomového kamene, pro propustek z trub DN 600 až 800 mm				
VV			V1 :				
VV			příčný propustek :				
VV			1.161 70 :				
VV			1,00+1,00		2,000		
VV			1.275 05 :				
VV			1,00+1,00		2,000		
VV			1.640 75 :				
VV			1,00+1,00		2,000		
VV			1.708 10 :				
VV			1,00+1,00		2,000		
VV			1.832 20 :				
VV			1,00+1,00		2,000		
VV			2.138 25 :				
VV			1,00+1,00		2,000		
VV			V2 :				
VV			příčný propustek :				
VV			0.238 60 :				
VV			1,00+1,00		2,000		
VV			1.265 30 :				
VV			1,00+1,00		2,000		
VV			Součet		16,000		
67	K	919521013	Zřízení propustků z trub betonových DN 400	m	1,000	3 714,64	3 715,00
PP			Zřízení propustků a hospodářských přejezdů z trub betonových a železobetonových do DN 400				
VV			V1 :				
VV			podélný propustek :				
VV			0.555 00 :				
VV			1,00		1,000		
VV			Součet		1,000		
77	M	BET.KTZP400	BEST-ŽELEZOB.TROUBA/TZP-Q 400/1000	kus	1,010	3 842,08	3 881,00
PP			BEST-ŽELEZOB.TROUBA/TZP-Q 400/1000				
68	K	919551012	Zřízení propustků z trub plastových DN 400	m	24,000	3 196,74	76 722,00
PP			Zřízení propustků a hospodářských přejezdů z trub plastových do DN 400				
VV			"vč. lože a obsypu"				
VV			V1 :				
VV			podélný propustek :				
VV			1.612 20 :				
VV			8,00		8,000		
VV			1.895 40 :				
VV			8,00		8,000		

PČ	Typ	Kód	Popis	MJ	Množství	J.cena [CZK]	Cena celkem [CZK]
	VV		2.251 00 :				
	VV		8,00		8,000		
	VV		Součet		24,000		
74	M	28617270	trubka kanalizační PP korugovaná DN 400x6000mm SN12	m	24,240	2 033,42	49 290,00
	PP		trubka kanalizační PP korugovaná DN 400x6000mm SN12				
	VV		24,0*1,01		24,240		
	VV		Součet		24,240		
69	K	919551014	Zřízení propustků z trub plastových DN 600	m	63,000	3 701,89	233 219,00
	PP		Zřízení propustků a hospodářských přejezdů z trub plastových do DN 600				
	VV		"vč. lože a obsypu"				
	VV		V1 :				
	VV		podélný propustek :				
	VV		2.172 85 :				
	VV		14,00		14,000		
	VV		příčný propustek :				
	VV		1.161 70 :				
	VV		6,00		6,000		
	VV		1.275 05 :				
	VV		7,00		7,000		
	VV		1.640 75 :				
	VV		6,00		6,000		
	VV		1.708 10 :				
	VV		6,00		6,000		
	VV		1.832 20 :				
	VV		6,00		6,000		
	VV		2.138 25 :				
	VV		6,00		6,000		
	VV		V2 :				
	VV		příčný propustek :				
	VV		0.238 60 :				
	VV		6,00		6,000		
	VV		1.265 30 :				
	VV		6,00		6,000		
	VV		Součet		63,000		
75	M	28617272	trubka kanalizační PP korugovaná DN 600x6000mm SN12	m	63,630	4 173,85	265 582,00
	PP		trubka kanalizační PP korugovaná DN 600x6000mm SN12				
	VV		63,0*1,01		63,630		
	VV		Součet		63,630		
72	K	919441211	Čelo propustku z lomového kamene pro propustek z trub DN 300 až 500	kus	8,000	7 820,14	62 561,00
	PP		Čelo propustku včetně římsy ze zdiva z lomového kamene, pro propustek z trub DN 300 až 500 mm				
	VV		"šokmá čela"				
	VV		V1 :				
	VV		podélný propustek :				
	VV		0.555 00 :				
	VV		1,00+1,00		2,000		
	VV		1.612 20 :				
	VV		1,00+1,00		2,000		
	VV		1.895 40 :				
	VV		1,00+1,00		2,000		
	VV		2.251 00 :				
	VV		1,00+1,00		2,000		
	VV		Součet		8,000		
73	K	919441221	Čelo propustku z lomového kamene pro propustek z trub DN 600 až 800	kus	2,000	17 360,54	34 721,00
	PP		Čelo propustku včetně římsy ze zdiva z lomového kamene, pro propustek z trub DN 600 až 800 mm				
	VV		"šikmá čela"				
	VV		V1 :				
	VV		podélný propustek :				
	VV		2.172 85 :				
	VV		1,00+1,00		2,000		
	VV		Součet		2,000		
78	K	935112211	Osazení příkopového žlabu do betonu tl 100 mm z betonových tvárnic š 800 mm	m	61,000	251,27	15 327,00
	PP		Osazení betonového příkopového žlabu s vyplněním a zatřením spár cementovou maltou s ložem tl. 100 mm z betonu prostého z betonových příkopových tvárnic šířky přes 500 do 800 mm				
84	M	BTL.0007397.URS	žlabovka betonová š. 600	kus	186,697	80,27	14 986,00
	PP		žlabovka betonová TBM-Q 100-600 50x68x6cm				
	VV		61,00/0,33*1,01		186,697		
	VV		Součet		186,697		
79	K	935112911	Příplatek ZKD tl 10 mm lože přes 100 mm u příkopového žlabu osazeného do betonu	m2	213,500	16,89	3 606,00
	PP		Osazení betonového příkopového žlabu s vyplněním a zatřením spár cementovou maltou Příplatek k cenám za každý další i započatých 10 mm tloušťky lože přes 100 mm				
	VV		+ 5 cm :				
	VV		61,00*0,70*5		213,500		

PČ	Typ	Kód	Popis	MJ	Množství	J.cena [CZK]	Cena celkem [CZK]
	VV		Součet		213,500		
80	K	938902112	Čištění příkopů komunikací příkopovým rypadlem objem nánosu přes 0,15 do 0,3 m3/m	m	3 780,000	76,61	289 586,00
	PP		Profilace a čištění příkopů komunikací příkopovým rypadlem s odstraněním travnatého porostu nebo nánosu, s úpravou dna a svahů do předepsaného profilu a s naložením na dopravní prostředek nebo s přemístěním na hromady na vzdálenost do 20 m nezpevněných nebo zpevněných objemu nánosu přes 0,15 do 0,30 m3/m				
	VV		pravý :				
	VV		V1 :				
	VV		2007,00		2 007,000		
	VV		V2 :				
	VV		85,00		85,000		
	VV		levý :				
	VV		V1 :				
	VV		290,00		290,000		
	VV		V2 :				
	VV		1318,00		1 318,000		
	VV		V1 :				
	VV		příčný propustek :				
	VV		1.161 70 :				
	VV		10,00		10,000		
	VV		1.275 05 :				
	VV		10,00		10,000		
	VV		1.640 75 :				
	VV		10,00		10,000		
	VV		1.708 10 :				
	VV		10,00		10,000		
	VV		1.832 20 :				
	VV		10,00		10,000		
	VV		2.138 25 :				
	VV		10,00		10,000		
	VV		V2 :				
	VV		příčný propustek :				
	VV		0.238 60 :				
	VV		10,00		10,000		
	VV		1.265 30 :				
	VV		10,00		10,000		
	VV		Součet		3 780,000		
81	K	938909311	Čištění vozovek metením strojně podkladu nebo krytu betonového nebo živičného	m2	11 775,000	5,43	63 938,00
	PP		Čištění vozovek metením bláta, prachu nebo hlinitého nánosu s odklizením na hromady na vzdálenost do 20 m nebo naložením na dopravní prostředek strojně povrchu podkladu nebo krytu betonového nebo živičného				
	VV		propojovací cesty z asfaltobetonu :				
	VV		265,00		265,000		
	VV		asfaltobeton - větev 1 :				
	VV		7007,00		7 007,000		
	VV		asfaltobeton - větev 2 :				
	VV		4503,00		4 503,000		
	VV		Součet		11 775,000		
85	K	966008112	Bourání trubního propustku DN přes 300 do 500	m	24,000	929,35	22 304,00
	PP		Bourání trubního propustku s odklizením a uložením vybouraného materiálu na skládku na vzdálenost do 3 m nebo s naložením na dopravní prostředek z trub betonových nebo železobetonových DN přes 300 do 500 mm				
	VV		V1 :				
	VV		podélný propustek :				
	VV		1.612 20 :				
	VV		8,00		8,000		
	VV		1.895 40 :				
	VV		8,00		8,000		
	VV		2.251 00 :				
	VV		8,00		8,000		
	VV		Součet		24,000		
86	K	966008113	Bourání trubního propustku DN přes 500 do 800	m	63,000	3 145,80	198 185,00
	PP		Bourání trubního propustku s odklizením a uložením vybouraného materiálu na skládku na vzdálenost do 3 m nebo s naložením na dopravní prostředek z trub betonových nebo železobetonových DN přes 500 do 800 mm				
	VV		V1 :				
	VV		podélný propustek :				
	VV		2.172 85 :				
	VV		14,00		14,000		
	VV		příčný propustek :				
	VV		1.161 70 :				
	VV		6,00		6,000		
	VV		1.275 05 :				
	VV		7,00		7,000		
	VV		1.640 75 :				
	VV		6,00		6,000		
	VV		1.708 10 :				

PČ	Typ	Kód	Popis	MJ	Množství	J.cena [CZK]	Cena celkem [CZK]
	VV		6,00		6,000		
	VV		1.832 20 :				
	VV		6,00		6,000		
	VV		2.138 25 :				
	VV		6,00		6,000		
	VV		V2 :				
	VV		příčný propustek :				
	VV		0.238 60 :				
	VV		6,00		6,000		
	VV		1.265 30 :				
	VV		6,00		6,000		
	VV		Součet		63,000		
98	K	997221611	Nakládání suti na dopravní prostředky pro vodorovnou dopravu	t	392,070	109,71	43 014,00
	PP		Nakládání na dopravní prostředky pro vodorovnou dopravu suti				
	VV		23,52+129,465+796,95*0,3		392,070		
87	K	997221571	Vodorovná doprava vybouraných hmot do 1 km	t	392,070	39,92	15 651,00
	PP		Vodorovná doprava vybouraných hmot bez naložení, ale se složením a s hrubým urovnáním na vzdálenost do 1 km				
	VV		23,52+129,465+796,95*0,3		392,070		
88	K	997221579	Příplatek ZKD 1 km u vodorovné dopravy vybouraných hmot	t	7 449,330	4,99	37 172,00
	PP		Vodorovná doprava vybouraných hmot bez naložení, ale se složením a s hrubým urovnáním na vzdálenost Příplatek k ceně za každý další i započatý 1 km přes 1 km				
	VV		392,07*19 'Přepočtené koeficientem množství		7 449,330		
21	K	997221625	Poplatek za uložení na skládce (skládkovné) stavebního odpadu železobetonového kód odpadu 17 01 01	t	392,070	192,64	75 528,00
	PP		Poplatek za uložení stavebního odpadu na skládce (skládkovné) z armovaného betonu zaříděného do Katalogu odpadů pod kódem 17 01 01				
97	K	998225111	Přesun hmot pro pozemní komunikace s krytem z kamene, monolitickým betonovým nebo živičným	t	7 104,018	41,98	298 227,00
	PP		Přesun hmot pro komunikace s krytem z kameniva, monolitickým betonovým nebo živičným dopravní vzdálenost do 200 m jakékoliv délky objektu				



# SOUPIS PRACÍ

Stavba:

LC Cikánská

Objekt:

02 - VRN a ON

Místo:

Datum: 17.5.2023

Zadavatel:

Lesy České republiky, s.p.

Projektant:

Uchazeč:

KARETA s.r.o.

Zpracovatel:

PČ	Typ	Kód	Popis	MJ	Množství	J.cena [CZK]	Cena celkem [CZK]
----	-----	-----	-------	----	----------	--------------	-------------------

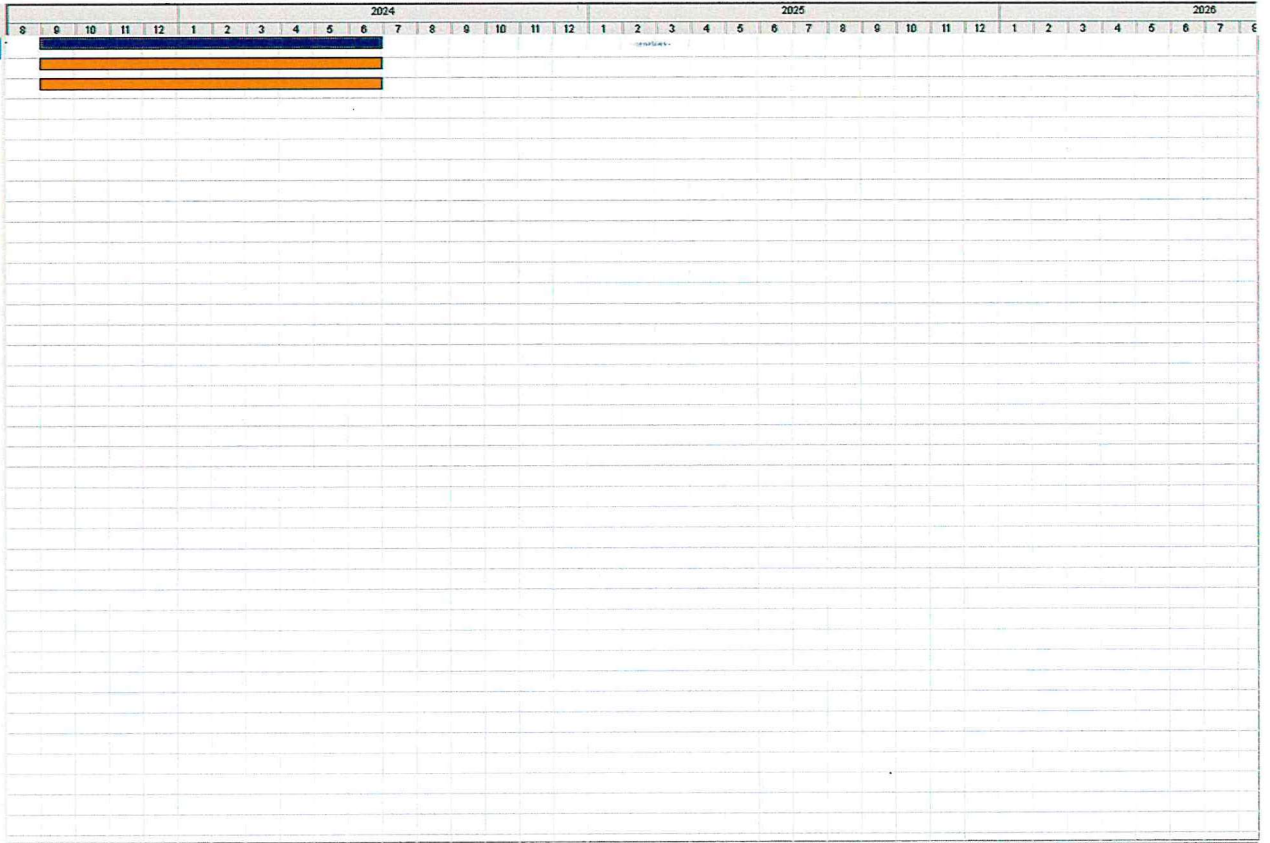
## Náklady soupisu celkem

**336 047,00**

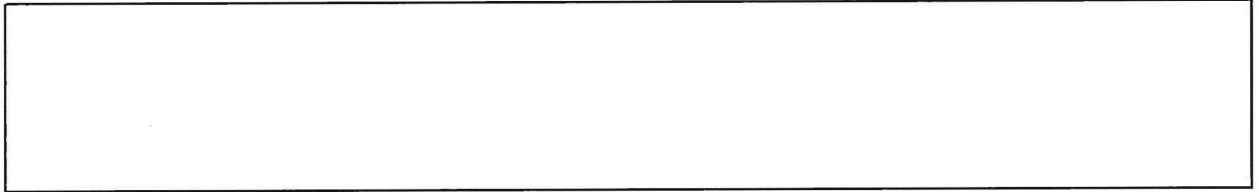
D		000	VRN a ON	336 047,00			
1	K	001	Geodetické práce	soubor	1,000	16 053,28	16 053,00
	PP		Geodetické práce				
	VV		"vytyčení stavby a inž. sítí" 1		1,000		
2	K	002	Geodetické práce	soubor	1,000	16 053,28	16 053,00
	PP		Geodetické práce				
	VV		"zaměření skutečného provedení stavby 2x v tištěné formě + 1x v digitální" 1		1,000		
3	K	R63	Zajištění ochrany vzrostlých stromů před poškozením	kpl	1,000	16 053,28	16 053,00
	PP		Zajištění ochrany vzrostlých stromů před poškozením				
	P		<i>Poznámka k položce: Ochrana kmenů a náběhů stromů na ploše staveniště dočasným prkeným obedněním. V ceně kompletní dodávka a montáž. Stromy budou nejprve obaleny geotextilií nebo jinou tkaninou a následně zřízeno obednění exponovaných částí kmene a kořenových náběhů prkny min. tl. 25 mm na výšku min. 2,5 m (dle zavěšení a podmínek). Uchycení bude provedeno ovázáním např. drátem, provazem případně jiným způsobem nepoškozující kmen.</i>				
4	K	004	Uvedení všech povrchů dotčených stavbou do, původního stavu (komunikace)	soubor	1,000	53 510,92	53 511,00
	PP		Uvedení všech povrchů dotčených stavbou do, původního stavu (komunikace)				
5	K	005	Zařízení staveniště - zřízení	soubor	1,000	5 351,09	5 351,00
	PP		Zařízení staveniště - zřízení				
6	K	006	Zařízení staveniště - provoz	soubor	1,000	10 702,18	10 702,00
	PP		Zařízení staveniště - provoz				
7	K	007	Zařízení staveniště - zrušení	soubor	1,000	5 351,09	5 351,00
	PP		Zařízení staveniště - zrušení				
8	K	008	Geometrický plán	soubor	1,000	42 808,74	42 809,00
	PP		Geometrický plán				
10	K	010	Čištění stávajících povrchů komunikací tlakovou, vodou (3x krát)	soubor	1,000	26 755,46	26 755,00
	PP		Čištění stávajících povrchů komunikací tlakovou, vodou (3x krát)				
13	K	013254000	Dokumentace skutečného provedení stavby	soubor	1,000	16 053,28	16 053,00
	PP		Dokumentace skutečného provedení stavby				
	VV		<i>Poznámka k položce: Zpracování a předání geodetického zaměření skutečně provedené stavby odborně způsobilou osobou v oboru zeměměřičství</i>				
	VV		<i>2 paré + 1 v elektronické formě) objednateli, které bude obsahovat polohopisné a výškopisné zaměření stavby a jejich jednotlivých objektů</i>				
	VV		<i>(situace, podélný profil, příčné profily) s návazností na katastr nemovitostí a projektovou dokumentaci</i>				
	VV		1		1,000		
14	K	011	Fotodokumentace stavby	soubor	1,000	9 096,86	9 097,00
	PP		Fotodokumentace stavby				
15	K	R60	Zajištění umístění šítku o povolení stavby a stejnopisu oznámení o zahájení oblastnímu inspektorátu práce na viditelném místě u vstupu na staveniště	kpl	1,000	5 351,09	5 351,00
	PP		Zajištění umístění šítku o povolení stavby a stejnopisu oznámení o zahájení oblastnímu inspektorátu práce na viditelném místě u vstupu na staveniště				
17	K	R70	Aktualizace nebo vypracování plánu bezpečnosti a ochrany zdraví při práci	kpl	1,000	5 351,09	5 351,00
	PP		Vyhotovení plánu bezpečnosti a ochrany zdraví - pro celou stavbu				
	P		<i>Poznámka k položce: Vyhotovení plánu bezpečnosti a ochrany zdraví při práci na staveništi ve smyslu § 15 odstavce 2 zákona č. 309/2006 Sb., který předá zhotovitel objednateli k odsouhlasení při předání a převzetí staveniště. Zajištění plnění povinností dle zákona č. 309/2006 Sb.</i>				
19	K	R13	Plocha položené konstrukční vrstvy	kpl	1,000	80 266,38	80 266,00
	PP		Plocha položené konstrukční vrstvy				

PČ	Typ	Kód	Popis	MJ	Množství	J.cena [CZK]	Cena celkem [CZK]
P			<i>Poznámka k položce:  Poznámka k položce: Plocha konstrukční vrstvy bude deklarována geodetickým zaměřením.</i>				
11	K	93002	Zkoušky finální vrstvy AB dle výběru investora	ks	7,000	2 675,55	18 729,00
	PP		Zkoušky finální vrstvy AB dle výběru investora				
	VV		"Poznámka k položce: Zkouška bude provedena podle ČSN 73 6121 na 1500 m2 (vývrty)				
	VV		"V1" 6611/1500		4,407		
	VV		"V2" 4248/1500		2,832		
	VV		Součet		7,239		
	VV		7		7,000		
	VV		Součet		7,000		
12	K	93001	Zkoušky únosnosti pláň (30 MPa) dle výběru investora	ks	4,000	2 140,44	8 562,00
	PP		Zkoušky únosnosti pláň (30 MPa) dle výběru investora				
	VV		pod panely :				
	VV		1,00		1,000		
	VV		náhodné :				
	VV		3,00		3,000		
	VV		Součet		4,000		

Text	HMG od	HMG do	Trvání
N23-529 - LC Cikánská dle DI č 2	1.9.2023	30.6.2024	304
01 - Stavební rozpočet - 01 - Stavební rozpočet	1.9.2023	30.6.2024	304
02 - VRN a ON - 02 - VRN a ON	1.9.2023	30.6.2024	304



Časový průběh cen pro N23-529-LC Cikánská dle DI č 2



## Finanční harmonogram k nabídce

Měna: CZK

Bez DPH

manager : 2-2-1 - Levíček Miloš

## Stavba: N23-529 - LC Cikánská dle DI č 2

1.9.2023 - 30.6.2024

Rok 2023											4 915 424,52	
Měsíc	Leden	Únor	Březen	Duben	Květen	Červen	Červenec	Srpen	Září	Říjen	Listopad	Prosinec
Odbyt	0,00	0,00	0,00	0,00	0,00	0,00	0,00	0,00	1 208 710,95	1 249 001,31	1 208 710,95	1 249 001,31
Rok 2024											7 332 846,41	
Měsíc	Leden	Únor	Březen	Duben	Květen	Červen	Červenec	Srpen	Září	Říjen	Listopad	Prosinec
Odbyt	1 249 001,31	1 168 420,58	1 249 001,31	1 208 710,95	1 249 001,31	1 208 710,95	0,00	0,00	0,00	0,00	0,00	0,00

CELKEM Stavba: N23-529 - LC Cikánská dle DI č 2

12 248 270,93