



Naše č. j.: UT-26934/2023

Naše sp. zn.: UT-06540/2021/11

Smlouvy uzavřené mimo zadávací řízení (VZMR),
smlouvy různé / V / 5

Dodatek č. 2

ke Smlouvě o provádění úklidových prací

č. j. UT-06540/2021

Česká republika – Správa uprchlických zařízení Ministerstva vnitra
organizační složka státu, se sídlem Lhotecká 559/7, 143 01 Praha 12,
poštovní schránka P. O. BOX 110, 143 00 Praha 4
IČ: 604 98 021,
bankovní spojení: ČNB Praha, č. ú.: 52626881/0710,
ID DS: 7ruiypv,
zastoupena: Mgr. et Mgr. Pavel Bacík, ředitel
(dále jen „**objednatel**“)

a

Karnivores s. r. o.

společnost zapsaná v OR vedeném u MS v Praze, oddíl C, vložka 300535,
IČ: 07407700, DIČ: CZ07407700,
se sídlem Jaurisova 515/4, 140 00 Praha 4,
bankovní spojení: Raiffeisenbank a.s., č.ú. ID DS: ww6ivsd,
zastoupená jednatelem Bohumírem Matouškem
(dále jen „**poskytovatel**“)

(společně jako „**smluvní strany**“)

I.

1. Smluvní strany uzavřely dne 18.3.2021 Smlouvu o provádění úklidových prací, č.j. UT-06540/2021 ve znění Dodatku č.1 (dále jen „smlouva“), jejímž předmětem je provádění pravidelných úklidových prací v prostorách pracoviště OAMP a SUZ MV v Uhříněvsi v budově na adrese Přátelství 986/19, 104 00 Praha 22 – Uhříněves.
2. V souladu s ust. Čl. VIII odst. 9 smlouvy uzavírají smluvní strany níže uvedeného dne, měsíce a roku tento Dodatek č.2.

II.

1. Smluvní strany se dohodly, že ust. Čl. II odst. 2 se mění takto:

„Celková plocha prostor pracoviště OAMP a SUZ určených k úklidu se zvyšuje z původní výměry 3331 m² o výměru 1251 m² na celkovou plochu 4582 m². Rozpis místností, jejich umístění, označení a výměra podlahových ploch jsou uvedeny v příloze č. 1 smlouvy. Plánek nových prostor určených k úklidu, jejich umístění, označení a výměra je přílohou č. 1 Dodatku č.2. Jedná se o druhou část garáže v 1. PP o výměře 459 m², skladový prostor a zázemí – bývalá hala rotačky v 2. NP o výměře 765 m² a kancelář v 3. NP o výměře 27 m².“

Ust. Čl. II odst. 3 se nahrazuje tímto zněním:

„Poskytovatel je povinen zajistit tyto úklidové práce:

- pravidelný úklid chodeb, kanceláří, kuchyňky, prostoru pro uložení archiválií, sociálních zařízení a umýváren pracoviště OAMP v 2. NP o výměře 1375,22 m² a dále skladový prostor a zázemí (bývalá hala rotačky) v 2. NP o výměře 765 m²,
- pravidelný úklid chodby, kuchyňky a kanceláří pracoviště OAMP a kanceláří a prostoru pro uložení archiválií na pracovišti SUZ v 3. NP o výměře 505,34 m² a dále nebytové prostory č. 419 v 3. NP o výměře 27 m²,
- pravidelný úklid chodby, kuchyňek, kanceláří, zasedací místnosti a prostoru pro uložení archiválií pracoviště OAMP v 4. NP o výměře 862,44 m²,
- pravidelný úklid prostoru pro uložení archiválií pracoviště OAMP v 1. NP o výměře 588 m²,
- pravidelný úklid nebytových prostor č. 002 v 1. PP o výměře 459 m².“

Příloha č. 2 smlouvy se v části upravující Četnost úkonů doplňuje tak, že druhou část garáže v 1. PP a prostor s regály v 2 NP je poskytovatel povinen vytřít 1x týdně, ostatní prostory (kanceláře, kuchyňka a sociální zařízení) je povinen uklidit 1x denně. V ostatním se Příloha č. 2 smlouvy nemění.

2. Znění ust. Čl. III odst. 1 týkající ceny a způsobu úhrady se zrušuje a nahrazuje novým zněním takto:

„S ohledem na rozšíření prostor určených k úklidu si smluvní strany sjednávají cenu za jeden měsíc poskytování služeb ve výši 23.203,-Kč bez DPH (navýšení o 5.203,-Kč bez DPH oproti ceně dle veřejné zakázky a nabídky poskytovatele). V případě změny zákonné sazby DPH bude její výše určena dle právních předpisů platných ke dni uskutečnění zdanitelného plnění.“

III.

1. Tento Dodatek je nedílnou součástí smlouvy. Ostatní ujednání smlouvy tímto Dodatkem nedotčená zůstávají beze změn.
2. Tento Dodatek nabývá platnosti dnem podpisu obou smluvních stran a účinnosti dnem jeho zveřejnění v registru smluv dle ust. § 5 odst. 2 zákona č. 340/2015 Sb., o zvláštních podmínkách účinnosti některých smluv, uveřejňování těchto smluv a o registru smluv, ve znění pozdějších předpisů. Zveřejnění Dodatku v registru smluv provede objednatel.
3. Tento Dodatek je vyhotoven elektronicky v jednom vyhotovení.

4. Smluvní strany prohlašují, že si tento Dodatek řádně přečetly, jeho obsahu porozuměly a že je projevem jejich pravé, svobodné a vážné vůle prosté omylu, projevené při plné způsobilosti k právním úkonům a že veškerá prohlášení v Dodatku odpovídají skutečnosti, což níže stvrzují svými podpisy.

Přílohy: č. 1 – Rozpis místností, jejich umístění, označení a výměra podlahových ploch prostor nově určených k úklidu

V Praze dne / /.....
dle data elektronického podpisu

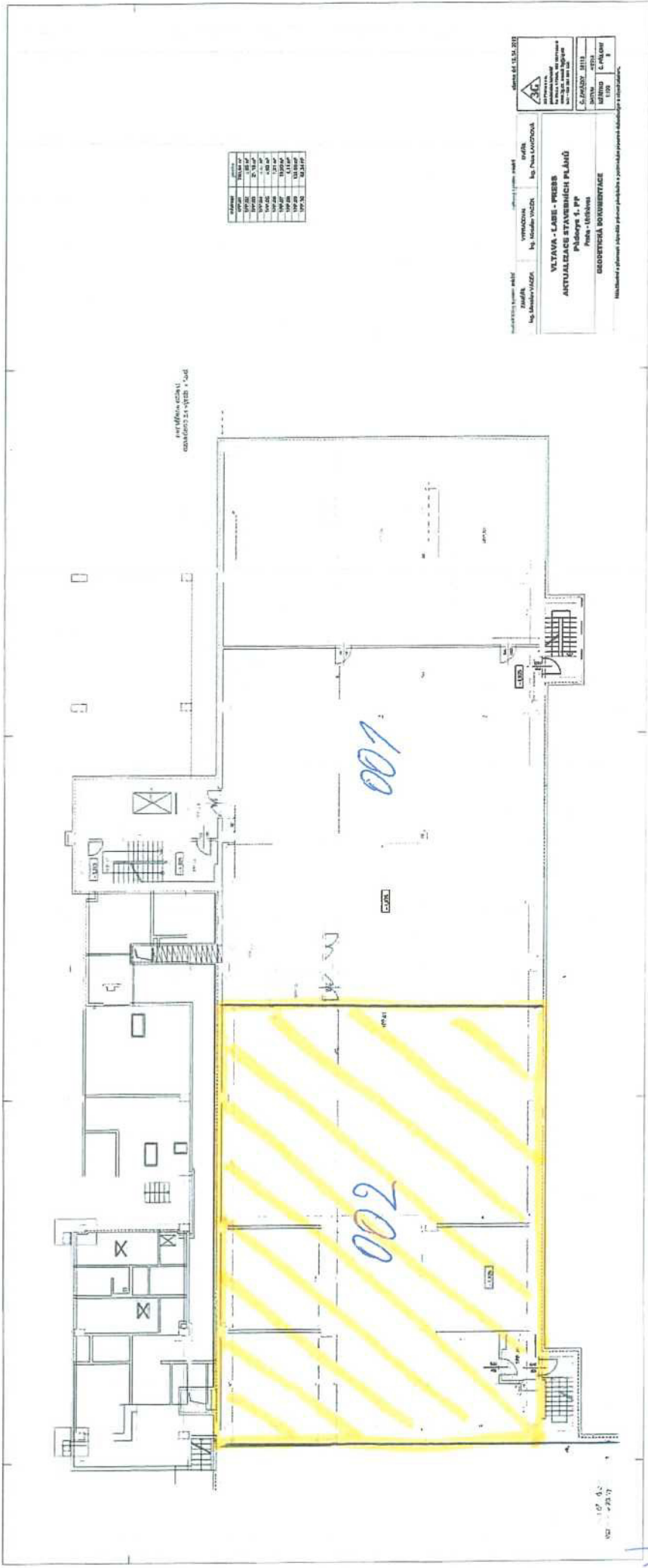
V Praze dne / /.....
dle data elektronického podpisu



.....
Mgr. et Mgr. Pavel Bacík
ředitel SUZ MV
(objednatel)

Bohumír Matoušek
jednatel
(poskytovatel)

P.č. 1



číslo	popis	objem
001	část objektu 21 výtah + ud	21,78 m ³
002	část objektu 21 výtah + ud	1,08 m ³
003	část objektu 21 výtah + ud	1,08 m ³
004	část objektu 21 výtah + ud	1,08 m ³
005	část objektu 21 výtah + ud	1,08 m ³
006	část objektu 21 výtah + ud	1,08 m ³
007	část objektu 21 výtah + ud	1,08 m ³
008	část objektu 21 výtah + ud	1,08 m ³
009	část objektu 21 výtah + ud	1,08 m ³
010	část objektu 21 výtah + ud	1,08 m ³

číslo 82.13.21.212
 VÝTVAVA - LABE - PRESS
 AKTUALIZACE STAVĚBŮCHÍ PLÁŇ
 Páskova 1, P.P.
 Praha - Uhřetěves
 GEOMETRICKÁ KONSTRUKCE
 MĚŘITVO 1:200
 L. P. NOVÁK
 11200
 11200

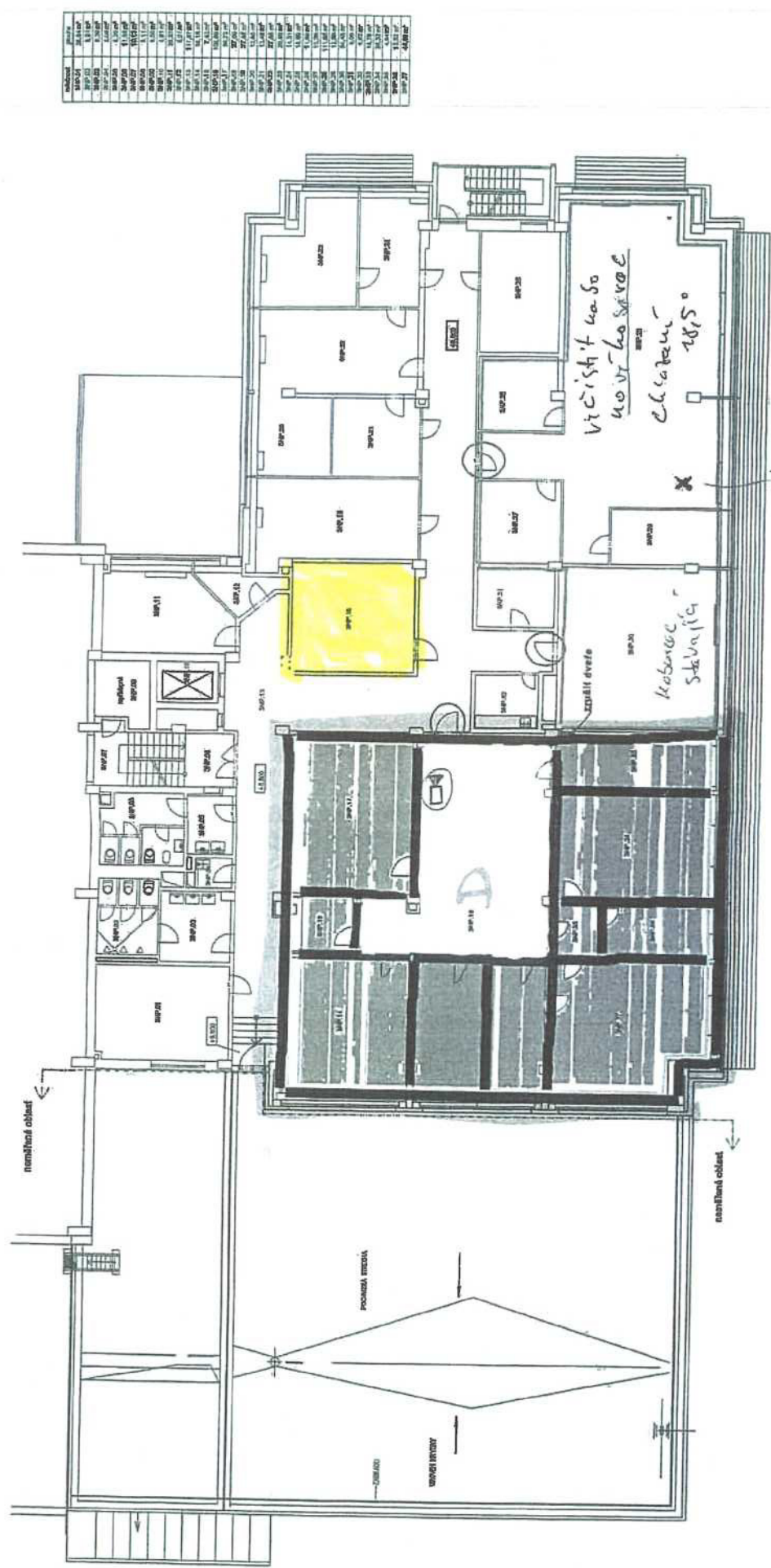
107, 6,5
002 - 23,7

P.č.2

+ Počítačová zůstává!

2.8.2.

○ zabezpečení dveří,
 — nové konstrukce



průhledový kabinet 304

víceřádková nová skříň kabinetu 18,5°

Kabinet skříň

nová dveře

KANCELÁŘE OPC

— dveře + zabezpečení
 — obložné místnosti SUZ

Číslo	Popis	Objem	Objem
SP-01		1,2	1,2
SP-02		1,2	1,2
SP-03		1,2	1,2
SP-04		1,2	1,2
SP-05		1,2	1,2
SP-06		1,2	1,2
SP-07		1,2	1,2
SP-08		1,2	1,2
SP-09		1,2	1,2
SP-10		1,2	1,2
SP-11		1,2	1,2
SP-12		1,2	1,2
SP-13		1,2	1,2
SP-14		1,2	1,2
SP-15		1,2	1,2
SP-16		1,2	1,2
SP-17		1,2	1,2
SP-18		1,2	1,2
SP-19		1,2	1,2
SP-20		1,2	1,2
SP-21		1,2	1,2
SP-22		1,2	1,2
SP-23		1,2	1,2
SP-24		1,2	1,2
SP-25		1,2	1,2
SP-26		1,2	1,2
SP-27		1,2	1,2
SP-28		1,2	1,2
SP-29		1,2	1,2
SP-30		1,2	1,2
SP-31		1,2	1,2
SP-32		1,2	1,2
SP-33		1,2	1,2
SP-34		1,2	1,2
SP-35		1,2	1,2
SP-36		1,2	1,2
SP-37		1,2	1,2

