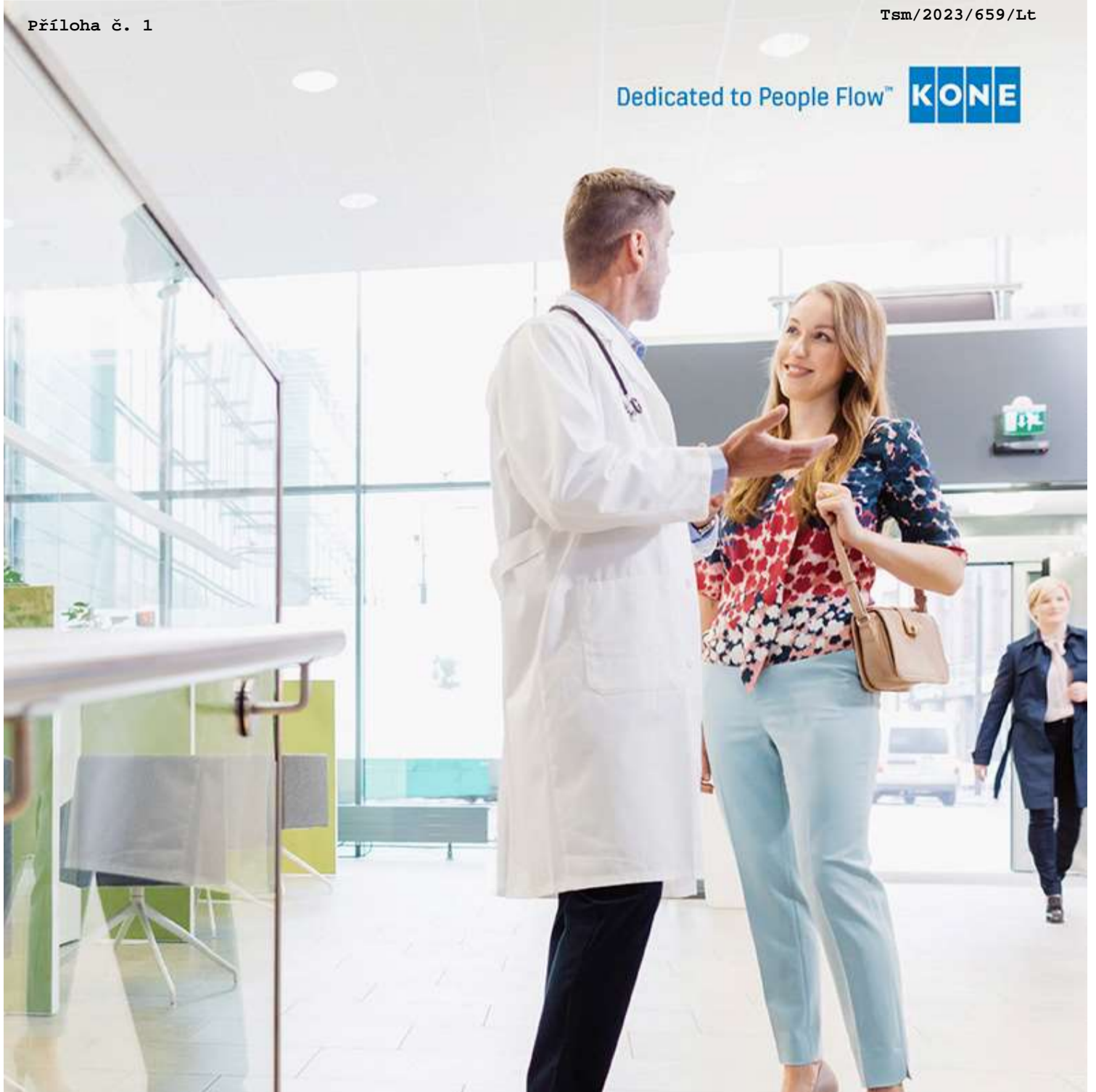


Dedicated to People Flow™ **KONE**



Naše nabídka

Zoubkova 231/18, Brno

Datum nabídky: 31.07.2023

Číslo nabídky: 0013458232-LSM-FRB-2023

Nabídka č. 0013458232-LSM-FRB-2023

Číslo kalkulace: T-0005788907

Vážený zákazníku,

děkujeme Vám za pozvání k účasti na výběrovém řízení výše uvedeného projektu. Jsme hrdí, že Vám můžeme nabídnout produkty patřící do světové špičky, které jsou přesně šité na míru Vaší budově.

KONE je globální lídr ve výtahovém a eskalátorovém odvětví. Naším cílem je vytvořit z měst lepší místo pro život. Naše univerzální portfolio produktů zahrnuje širokou škálu inovativních produktů včetně výtahů, eskalátorů, pohyblivých chodníků, automatických dveří pro budovy, monitorovacích, přístupových a cílových systémů řízení.

Práce s KONE znamená efektivní, bezpečný a bezproblémový projekt od začátku do konce - naším úkolem je usnadnit vaši práci:

- ✓ Rozsáhlé odborné znalosti o People Flow a inovativní řešení pro optimalizaci využití prostoru v budově, jakož i hodnoty a uživatelského dojmu.
- ✓ Dodržování nejnovějších norem a bezpečnostních předpisů.
- ✓ Odborná podpora v celém projektu s cílem nalézt nejlepší řešení a rychle vyřešit jakékoli problémy.
- ✓ Nejflexibilnější a nejšetrnější nabídka atraktivních interiérů tohoto odvětví.
- ✓ Zajištění kvality s přísnými kritérii pro každou fázi instalace a důkladné testování kvality jízdy každého výtahu před předáním.
- ✓ Spolehlivé zařízení s průměrnou mírou provozní spolehlivosti více než 99%.
- ✓ Udržitelnost a efektivita nákladů díky energeticky efektivním řešením.

Pokud požadujete jakoukoliv další informaci či vysvětlení, neváhejte nás kontaktovat

S pozdravem


www.kone.cz

CENTRÁLA KONE, a. s.

Evropská 423/178, 160 00 Praha 6

Nová zařízení:
tel.: 212 345 408, fax: 212 345 553
Servis:
tel.: 212 345 421, fax: 212 345 556
Modernizace:
tel.: 212 345 415, fax: 212 345 553

Celostátní dispečink: 844 115 115

POBOČKY:

V Lipkách 894, 500 02 Hradec Králové
tel.: 495 545 438, fax: 495 407 576

Matice Školské 17, 370 01 České Budějovice
tel./fax: 386 360 222

Na Zákopě 664/1a, 773 00 Olomouc
tel.: 585 233 986, fax: 585 222 815

Vídeňská 546/55, 639 00 Brno
tel.: 541 212 676, fax: 549 243 250

1.máje 103,
Ostrava 703 00
tel.: 596 945 800, fax: 596 945 801

www.kone.cz

e-mail: kone.zakaznik@kone.com

Certifikace ISO 9001:2008
Certifikace ISO 14001:2004



Obsah

1.	Vaše řešení	4
	MATERIÁLY A PROVEDENÍ	5
	Výtah 232 - MonoSpace 500 DX R21.2-1	5
2.	Cenová nabídka	10
	Platební podmínky	10
	Záruka	11
3.	Instalace	11
4.	Vaše údržba KONE Care™	11

1. Vaše řešení

232 - MonoSpace 500 DX R21.2-1

Základní nabídka

Typ výtahu	Osobní výtah
Produkt	KONE MonoSpace® 500
Digitální služby (KONE Flow Connectivity)	Zařízení vybavené API zabudovanou konektivitou pro službu KONE API Zařízení připravené pro servisní službu KONE 24/7 Connected services Služba KONE API (KONE Flow Connectivity) umožňuje interakci mezi softwarovými aplikacemi a výtahy KONE prostřednictvím KONE Digital Platform (Cloud). Spojení lze použít k umožnění interakce mezi aktuálně dostupnými digitálními službami (např. KONE Residential Flow) a všemi budoucími službami s výtahy KONE, které mají aktivovanou službu API.
Umístění výtahového stroje	Horní část šachty
Nosnost (kg/osob)	1150 / 15
Rychlost (m/s)	1
Zdvih (m)	10.96
Počet stanic	4
Přední vstupy	4
Zadní vstupy	1
Typ řízení	FC - obousměrné sběrné řízení řídící systém s 1 výtahem (Simplex). 1
Předpisy	EN 81-20 ed. 2:2021 EN 81-70:2021 EN 81-73:2020 EN81-70_2021_A1_2022

Konstrukce šachty

Rozměry šachty (mm)	1890 x 2530
Zapuštění prahu dveří přední / zadní (mm)	100 / 80
Hloubka prohlubně (mm)	1510
Výška horního přejezdu (mm)	3900 (po spodní hranu montážních ok, které nejsou dodávkou KONE)
Zařízení pro nízkou prohlubeň	Standardní prohlubeň
Zařízení pro nízký horní přejezd	Standardní horní přejezd
Materiál šachty	Zděná šachta Montážní háky OCTE (sada 3ks, nosnost 20kN) - včetně montáže z plošiny a certifikátu (plošina dodávkou KONE)

Mechanické komponenty a stroj

Pohon	Bezpřevodový
Výkon motoru (kW)	7.2
Jmenovitý proud s osvětlením šachty (A)	19
Záběrový proud včetně osvětlení šachty (A)	22
Typ osvětlení šachty	LED osvětlení šachty
Hlavní pojistky v rozvaděči (A)	16
Přívod proudu k výtahu (V / Hz)	3 x 400 / 50
Typ napájení	3 fázový TN-S/MSW 5 - rozměry viz dispoziční výkresy výtahu
Plná vodítka protiváhy	Ano
Speciální požadavky na výplň protiváhy	Bez speciálních požadavků
Vodítka a příslušenství	Způsob kotvení: Chemické kotvení do zdiva Typ vodících čelistí rámu kabiny SLG20
Nosné prostředky	Nosná ocelová lana kabiny a vyvažovacího závaží v odpovídající kvalitě a ve shodě s příslušnými bezpečnostními normami.

Kabina a dveře

Rozměry kabiny (ŠxHxV) (mm)	1280 x 2100 x 2200
Rozměr dveří (ŠxV) (mm)	1100 x 2100
Výška dveřního otvoru (Přední / Zadní vstup) (mm)	2180 / 2180
Servisní panel MAP pro údržbu a nouzové vyproštění	MAP umístěn ve 4. podlaží Servisní panel "Wall MAP" je umístěn na stěně v nástupišti a je zapuštěn do niky Servisní panel MAP je bez požární odolnosti Materiál provedení MAP: Asturias Satin (F), broušená nerezová ocel

MATERIÁLY A PROVEDENÍ

Výtah 232 - MonoSpace 500 DX R21.2-1

Interiér

Stěny

Orientace stěnových panelů	Vertikální panely
Stěny kabiny	Asturias Satin (F), broušená nerezová ocel
Čelní stěna	Asturias Satin (F), broušená nerezová ocel
Dodatečné volby	Sklopné sedátko nerez

Strop

Typ a materiál	CL96; Přímé osvětlení, LED trubice Cottongrass White (P63), barvená ocel, bílá barva
----------------	---

Podlaha

Materiál a barva	Carbon Black (RC30), guma, černá barva
------------------	--

Příslušenství

Zrcadlo	PW/MH Částečná šířka/Střední výška Umístění: na levé boční stěně (strana D), částečná šířka
Madlo	HR64, trubkový profil D38/zakulacené zakončení Asturias Satin (F), broušená nerezová ocel Umístění: na levé boční stěně (strana D)
Okopová lišta	Asturias Satin (F), broušená nerezová ocel 2x axiální ventilátor, směr proudění vzduchu - dovnitř, každý 120 m3/h°

Design Group 1 - 232 - MonoSpace 500 DX R21.2-1



Zadní a boční stěna



Přední a boční stěna



Chcete vidět
design ve 3D zobrazení?
Klikněte níže

→ KONE CAR DESIGNER



Zkopírujte níže uvedenou adresu URL do webového prohlížeče:
<https://cardesigner.kone.cz/#/doc/82fe056b-6dea-4d08-9e3a-b55c0efe9e70>

Dveře

Typ dveří	KES600 2L, dvoupanelové stranové, levé Standardní balíček dveří
Materiál kabinových dveří	Asturias Satin (F), broušená nerezová ocel Panel Y, Střední odolnost panelu
Rám dveří	3 - Úzký rám
Materiál šachetních dveří	Asturias Satin (F), broušená nerezová ocel
Dodatečné vlastnosti	Kotvení dveří-chemické hmoždinky (cihlová šachta), 6 šroubů (KES600) Kotvení vodítek-chemické hmoždinky (cihlová šachta)



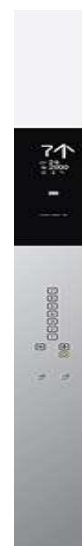
Hlavní stanice: podlaží 1 1

Číslo nástupiště	Značení	Hlavní nástupiště (A)	Hlavní nástupiště (C)	Vzdálenost mezi patry	Provedení dveří	Požární odolnost
4	4	X			Asturias Satin (F), broušená nerezová ocel	M, EN81-58 EW60
3	3	X		3580	Asturias Satin (F), broušená nerezová ocel	M, EN81-58 EW60
2	2	X		3690	Asturias Satin (F), broušená nerezová ocel	M, EN81-58 EW60
1	1	M	X	3690	Asturias Satin (F), broušená nerezová ocel	M, EN81-58 EW60 / S, EN81-58 EI30

Uživatelské rozhraní

Ovládací prvky kabiny

Počet ovládacích panelů v kabině (COP)	Počet COP: 1
Typ a provedení panelu	KSC276 zapuštěné COP v plné výšce Plná výška (FH) Materiál krycí desky: Broušená nerezová ocel Asturias Satin (F) Typ displeje na COP: 6 Tlačítka: hranatá (obrázek je ilustrativní, počet a rozmístění tlačítek závisí na konkrétní konfiguraci) Podsvětlení tlačítek: bílá barva Reliéfní značení s Braille znaky Standardní zapuštění Zelené tlačítko hlavní stanice
Další funkce	CTS - Dveře na stejné úrovni (úrovních) selektivní Funkce DCB - tlačítko pro zavření dveří Funkce DOB - tlačítko pro otevření dveří Funkce PRC K - klíčkový přepínač pro přednostní jízdu z kabiny Klíčkový přepínač, typ půl-cylindrická vložka



Ovládací prvky v nástupišti

Kombinace přivolávačů	<p>Typ přivolávače: KSL280/KSL284 (obrázek je ilustrativní, osazení tlačítka příp. klíčky závisí na konkrétní výbavě výtahu)</p> <p>Umístění: na čelní stěně šachty</p> <p>Materiál krycí desky: Asturias Satin (F), broušená nerezová ocel</p> <p>Podsvětlení tlačítek: bílá barva</p> <p>Směrová šipka LCS: černá barva</p>
Další funkce	<p>Funkce FID</p> <p>Klíčkový přepínač, tenký klíček</p>



Signalizační prvky v nástupišti

Kombinace indikátorů	<p>Ukazatel polohy a směru KSI/KSA ve všech nástupištích</p> <p>Typ signalizace: KSI286/KSH280</p> <p>Typ signalizace: KSI286</p> <p>Materiál: polykarbonát</p> <p>LCD displej segmentovaný</p> <p>Umístění: na čelní stěně šachty</p>
----------------------	--



People Flow doplňky řízení výtahu

Předotevírání dveří ve dveřní zóně (před zastavením výtahu)	Funkce ADO - před-otevírání dveří
Funkce nezastavení ve stanici (při naplněné kabině, bypass)	Funkce BLF - kontrola naplnění kabiny
Funkce párování přivolání z nástupiště, časově závislá	Funkce LCC - časové zpoždění současného přivolání obou směrů z jednoho podlaží

Bezbariérovost a bezpečnost

Gong v kabině	Funkce GOC ET - akustický gong při příjezdu, na kabině, elektronický, 2x pro směr dolů
Zabezpečení vstupu do kabiny	<p>Světelná clona (CF)</p> <p>Zajišťuje maximální bezpečnost při vstupu do kabiny výtahu. Pomocí senzorových paprsků detekuje prostor dveří a zabrání jejich uzavření v případě, že se ve vstupu stále nalézá osoba nebo předmět.</p>
Zvonek ALARM	Funkce ABE C - zvonek alarmu na střeše kabiny
Hlásič pater	Funkce ACU F - hlásič pater, hlasový modul umístěn v ovládacím panelu kabiny
Digitální linka ve vlečném kabelu	DIT LNP - LAN žíla ve vlečném kabelu
Nouzový vypínač STOP	Funkce EMH T - nouzový STOP v šachtě se dvěma bezpečnostními spínači
Akustická podpora pro handicapované	Funkce HAN C - zvuková signalizace v kabině při průjezdu stanicemi, určeno pro osoby se sníženou schopností pohybu a orientace, nepřetržitý provoz
Indukční smyčka	Funkce ILS F - indukční smyčka, anténa předinstalována
Nouzový interkom	Funkce ISE M - nouzový intercom mezi kabinou a rozváděčem výtahu
Automatické zamykání šachetních dveří	Funkce LOA MO - zámek automatických dveří, mechanický zámek se zařízením nouzového otevření

Doplňky uživatelského ovládání výtahu

Prioritní volba v kabině	K; Kontinuální
Povinné zastavení v hlavním patře	Funkce CSM - nucené zastavení kabiny v hlavní stanici ve směru jízdy nahoru

Doplňky preventivní ochrany


Automatické vyrovnávání polohy kabiny	Funkce ACL B - automatické dorovnávání polohy kabiny ve stanici
Nouzové osvětlení kabiny	Funkce CEL S - nouzové osvětlení kabiny, separátní osvětlení
Nouzový bateriový pohon	Funkce EBD IB - nouzový dojezd na baterie do nejbližší stanice v případě výpadku el. energie vč. baterií
Detekce požáru	SO; Ruční spínač, dveře otevřené
Osvětlení šachty	Funkce SHL CS - osvětlení šachty výtahu, vypínač a jistění v rozváděči, vypínač v prohlubni.
Obousměrný komunikátor	Funkce KRM - KONE obousměrné komunikační zařízení v kabině výtahu

Eco-efektivita

Provoz ventilace kabiny	K; Tlačítko
Provoz osvětlení kabiny	Funkce OCL A - ovládání osvětlení v kabině, automatické
Rezistorové brždění / Rekuperační pohon	Funkce BMV M - systém pohonu s rekuperací
Pohotovostní režim	Funkce SBM L - standby režim ovládacího panelu v nástupišti, pohonné jednotky a signalizace

2. Cenová nabídka

 Výtah

Název zařízení	Název řešení	Normy/Legislativa	Nosnost (kg/os)	Cena za položku (Kč)
 232 - MonoSpace 500 DX R21.2-1	1 x KONE MonoSpace® 500	EN 81-20 ed. 2:2021 EN 81-70:2021 EN 81-73:2020 EN81- 70_2021_A1_2022	1150 / 15	Kč 1 287 000,00
Celkem v budově				Kč 1 287 000,00
Celková cena bez DPH				Kč 1 287 000,00

V ceně díla není zahrnut případný poplatek za zařízení stavenišťě.

DPH bude účtována v zákonné výši dle typu objektu.

Kalkulace je založena na obsahu specifikovaném v základní části nabídky a dodatcích, které jsou její nedílnou součástí. Konkrétní podoba obchodních podmínek (vč. platebních) bude v případě dohody smluvních stran uvedena ve smlouvě o dílo. Veškeré obrázky a fotografie použité v této nabídce mají informační charakter a jsou ilustrativní.

Tato nabídka je platná při uzavření Smlouvy o dílo do 60 dní ode dne vyhotovení a se zahájením realizace dle vzájemně odsouhlaseného harmonogramu prací.

Zhotovitel je oprávněn navýšit cenu díla v případě, že změna indexu cen průmyslových výrobců dle Českého statistického úřadu (www.czso.cz; kód 011044) a/nebo změna kurzu CZK/EUR dle České národní banky (www.cnb.cz) bude vyšší než 3% od data podpisu Smlouvy o dílo k datu zahájení montáže každého jednotlivého zařízení. V tomto případě je Zhotovitel oprávněn navýšit cenu v konečném daňovém dokladu o procentuální změnu výše indexu a/nebo procentuální změnu kurzu mezi dnem podpisu Smlouvy o dílo a dnem zahájení montáže těchto zařízení, nedohodnou-li se smluvní strany jinak.

Zahrnutá lokální výbava

232 - MonoSpace 500 DX R21.2-1

- Zkouška za účasti technika KONE
- Demontáž původního výtahu
- Likvidace odpadu z obalů
- Standardní doplňky výtahu
- Technická dokumentace výtahu
- Zabezpečení prostoru po vybourání dveří
- Nerezové obložení špalet dveří
- Úprava stávajícího hl. přívodu vč. elektrovizí
- Montážní háky OCTE (sada 3ks, nosnost 20kN)
- Stavební práce – zapravení dveřních otvorů
- Stavební práce – zadržování otvoru mezi původní strojovnou a šachtou
- Stavební práce – ocelové nosníky v hlavě šachty

Záruka

Na dodávku a montáž poskytuje zhotovitel objednateli záruku po dobu 24 měsíců od podpisu předávacího protokolu a předání jednotlivých výtahů do provozu. Prodloužená záruka 60 měsíců bude poskytnuta při uzavření smlouvy na servis výtahů s KONE a.s. po celou dobu prodloužené záruky. V rámci této záruky jsou prováděny bezplatně opravy poruch jednotlivých výtahů vzniklé vadou dodávky nebo montáže. Záruka se nevztahuje na vady vzniklé úmyslným poškozením nebo nepovoleným užitím a neodborným zásahem do zařízení. Případné nedostatky v kvalitě dodávky a montáže budou řešeny dle platných a účinných zákonů a dalších právních předpisů. Pokud dojde k výměně nebo opravě dílu, díl zachovává záruku celého díla jako celek. Pokud dojde k odstavení výtahů z důvodu záruční opravy, pak se záruka automaticky prodlužuje o dobu odstavení výtahů z provozu. Případné reklamace v rámci záruky je nutno uplatnit písemně, bez prodloužení a to ve lhůtě do 1 měsíce od projevení vady u výtahů, jež jsou důvodem příslušné reklamace. Záruka se nevztahuje na výměnu součástí s ukončenou dobou jejich životnosti, mmj. pojistek žárovek, baterií/akumulátorů, lanek pohonu dveří, vodící silony kabiny, silony protiváhy a silony dveří nebo škod či vad na výtazích nebo jejich součástech v důsledku nadměrného opotřebení, vandalismu, nesprávného používání, nedbalosti, nesprávného provozování, abnormálních teplotních nebo vlhkostních podmínek, poškození z důvodu vyšší moci nebo práce, opravy, změny, opravy nebo výměny jakýchkoliv součástí jinými osobami bez předchozího písemného souhlasu zhotovitele, nebo z jakékoliv jiné vnější příčiny mimo kontrolu zhotovitele. Jednotlivé výtahy a veškeré jejich součásti budou vždy uloženy, provozovány a udržovány řádně a v souladu s pokyny zhotovitele, jinak bude záruka považována za neplatnou. Zhotovitel odpovídá za to, že samostatné výtahy budou mít vlastnosti stanovené technickými podmínkami a technickými normami.

3. Instalace

1. Unikátní systém montáže bez lešení, nabízející bezkonkurenční časové úspory;
2. Minimální omezení ostatních profesí vzhledem k instalaci zařízení na stavbě;
3. Standardní komponenty výtahu potřebné pro instalaci jsou dodány na stavbu jako kompletní balík;
4. Přísná kritéria kvality pro každou fázi instalace - zajištění principu "vždy napoprvé správně";
5. Maximální bezpečnost na stavbě díky pravidelným školením, kontrolám stavby, instalačním průkazům bezpečnosti a osvědčeným instalačním metodám;
6. Eko-efektivní instalační procesy maximalizující recyklaci odpadu a minimalizující použití rozpouštědel;
7. Dodávka materiálu a příjezd montážních techniků na stavbu dle předem odsouhlaseného harmonogramu;
8. Zkušený vedoucí montér koordinující celý montážní proces od počátku až do konce;
9. Hlubkové testování jízdního komfortu každého zařízení před předáním - unikátní servis pouze v KONE.

4. Vaše údržba KONE Care™

V rámci konceptu KONE Care™ Vám můžeme nabídnout několik balíčků servisních činností, které byly navrženy na nabídnuté řešení. Pro zajištění bezproblémového chodu zařízení, jeho dlouhodobou spolehlivost a úsporný provoz doporučujeme, aby na tyto činnosti byla uzavřena smlouva se společností KONE. Bližší informace a samotnou nabídku na tuto službu vám rádi připravíme.

Celkem Vám nabízíme 3 hlavní typy KONE Care™ řešení, ze kterých si vyberete to, které bude nejvíce vyhovovat Vaším potřebám. Každé z nich lze rozšířit o další servisní činnosti z našeho portfolia.

Příloha č.1: Legislativa

Navrhované řešení odpovídá Vaší specifikaci a následujícím zákonům, nařízením vlády a normám:

NV 122/2016 Sb. v platném znění, o posuzování shody výtahů a jejich bezpečnostních komponent (odpovídá Směrnici 2014/33/EU)

NV 117/2016 Sb. v platném znění, o technických požadavcích na výrobky z hlediska elektromagnetické kompatibility (odpovídá Směrnici 2004/108/ES)

NV 176/2008 Sb. v platném znění o technických požadavcích na strojní zařízení

ČSN EN 81–20 v platném znění, Bezpečnostní předpisy pro konstrukci a montáž výtahů.

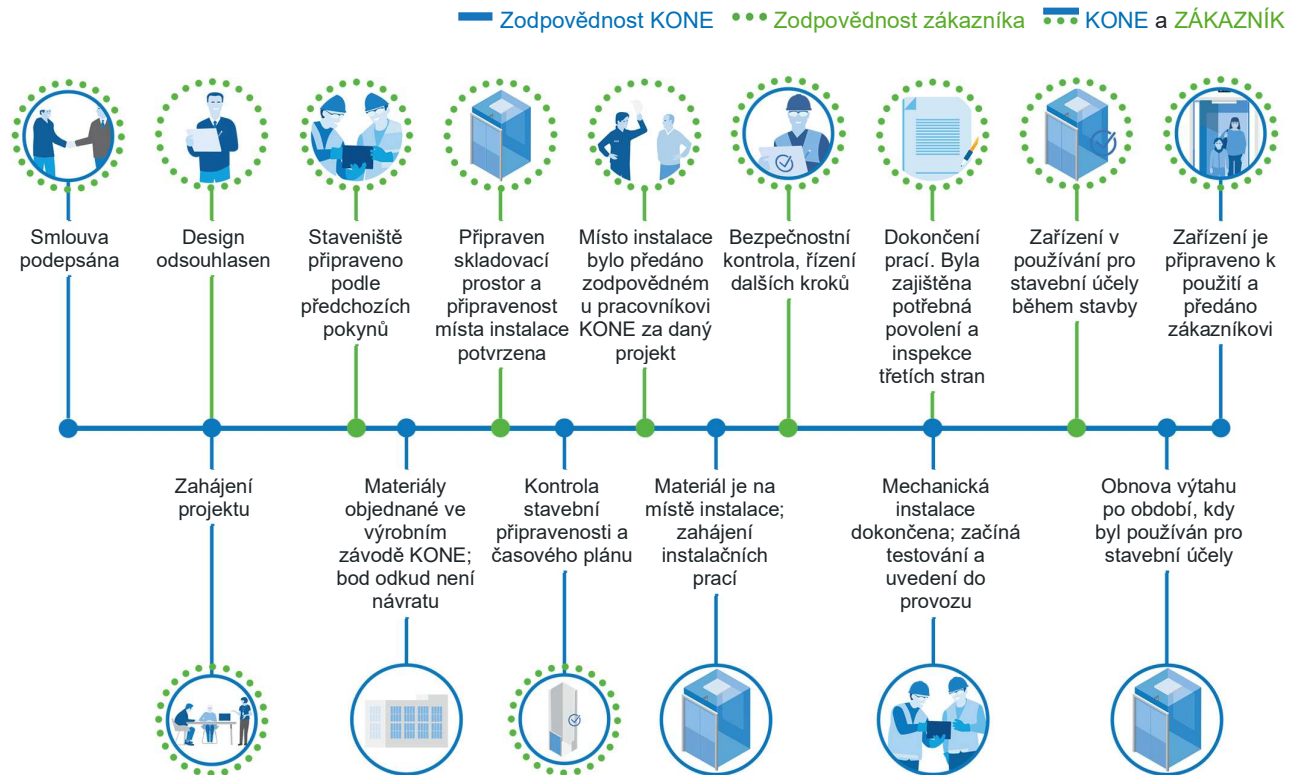
ČSN EN 81- 28 v platném znění, Bezpečnostní předpisy pro konstrukci a montáž výtahů Část 28 : Dálková nouzová signalizace u výtahu určených pro dopravu osob a nákladů

ČSN 27 4210 v platném znění, Bezpečnostní předpisy pro konstrukci a montáž výtahů – Nejvyšší povolené hodnoty hladin emisního akustického tlaku výtahů a stavební řešení zaměřená proti šíření hluku výtahů v nových stavbách

Zákazník zajistí prostředí v šachtě a v nástupištích:

Normální dle ČSN 33 2000-5-51, tabulka 51A, požadovaná teplota + 5° až + 40°.

Příloha č.3: Zajištění úspěchu projektu Přehled projektu



Základní požadavky na stavební připravenost

Před zahájením prací zajistí objednatel splnění následujících podmínek tak, aby technici KONE mohli včas dodržet odsouhlasený harmonogram prací a bezpečnost na stavbě:

- 1 Upozorní uživatele v předstihu na odstavení výtahu z provozu.
- 2 Zajištění veřejnoprávního projednání (stavební ohlášení včetně oznámení užívání stavby nebo žádosti o vydání kolaudačního souhlasu objednatelem), pokud není dohodnuto jinak.
- 3 Udržování přístupů a příjezdů k pracovišti tak, aby odpovídaly podmínkám bezpečnosti práce a ochrany zdraví podle obecných předpisů a norem.
- 4 Uzamykatelnou a čistou místnost pro montéry zhotovitele v blízkosti výtahové šachty k uskladnění montážních pomůcek a k převlečení a skladování materiálu minimálně o rozloze 15m².
- 5 Objednatel případně vymezí mimo obytný dům prostor pro skladování demontovaného materiálu před ekologickou likvidací v rozloze cca 20m².
- 6 Základní sociální podmínky (umývání, WC) pro pracovníky zhotovitele - bezplatný přístup k vodě a k hlavnímu jističi od výtahů včetně zajištění elektrické energie pro demontáž a montáž výtahu (není součástí cenové nabídky).

- 7 Revizi přívodu elektrického proudu k jednotlivým výtahům nebo případně zajištění nových hlavních přívodů k výtahům včetně dílčích revizí dle dispozice KONE - zde bychom doporučovali variantu nových přívodů tak, aby odpovídali platným normám, a to i z úsporných důvodů - možno za úplatu zajistit zhotovitelem.
- 8 Intenzitu osvětlení ostatních nástupišť u šachetních dveří na podlaze 50 lx.

Příloha č. 2

Harmonogram prováděných prací - Rekonstrukce výtahu v budově DRO Zoubkova

Harmonogram prací											
prováděné práce:	0.týden	1.týden	2.týden	14.týden	15.týden	16.týden	17.týden	18.týden	19.týden	20.týden	21.týden
podpis SoD											
předání dokumentace výtahu											
převzetí staveniště											
odstavení výtahu, demontáž výtahu, vybourání šachetních dveří											
stavební práce v šachtě											
montáž výtahu, elektropráce											
stavební práce po montáži výtahu, zapravení dveřních otvorů											
zprovoznění výtahu, uvedení do provozu, předání výtahu											

Položkový rozpočet		
1. Veřejná zakázka		
Veřejná zakázka malého rozsahu na dodávky zadaná dle § 31 zákona č. 134/2016 Sb., o zadávání veřejných zakázek		
Účastník: KONE a.s. Evropská 423/178, Vokovice 160 00 Praha 6		
Název:	Rekonstrukce výtahu v budově DRO Zoubkova	
Položka	Název	cena
1.	technologie výtahu	871 000,00
2.	montáž výtahu	90 000,00
3.	stavební práce	160 000,00
4.	výrobní technická dokumentace, neslouží pro stavební povolení	20 000,00
5.	demontáž výtahu	32 000,00
6.	zkouška po montáži výtahu	15 000,00
7.	servisní činnosti	99 000,00
Celkem		1 287 000,00