

# **Technické podmínky pro realizaci veřejné zakázky**

## **„Protierozní opatření – Čechovice – Záhoří “**

### **Předmět díla:**

Předmětem díla je vypracování projektové dokumentace pro společné povolení souboru staveb (umístění a povolení stavby).

Protierozní opatření budou zahrnovat soubor staveb 9 vodohospodářských opatření a 5 vegetačních opatření v oblasti Čechovice – Záhoří. Navržená vodohospodářská opatření mají většinou charakter zatravnění bývalých polních cest, které dnes slouží jako orná půda. Jedno opatření zahrnuje návrh hrazení strže. Vegetační opatření zahrnují návrh výsadeb keřových pásů, aleje nebo částečné zatravnění/zalesnění. Navržená opatření zahrnují plochu téměř 4 ha.

Hlavním cílem protierozních opatření je zpomalení odtoku dešťových srážek, zasakování vody a podpora přirozené biodiverzity v krajině.

V současné době se jedná o intenzivně obhospodařované plochy orné půdy. Plochy v řešeném území náleží jednomu vlastníkovi – Statutárnímu městu Prostějov. PD bude zahrnovat pozemky dle tabulky v příloze.

### **Požadavky na PD:**

- Projekt ověří vybraná navrhovaná opatření ze studie „Obnova krajiny v jihozápadním kvadrantu města“, ATELIER FONTES s.r.o., 2021. PD bude z této studie vycházet, v odůvodněných případech se může lišit.
- Návrh bude zohledňovat všechny limity území (ochranná pásma sítí, zachování možnosti přístupu k obhospodařování pozemků atd.).
- Nově navržené prvky budou přírodního charakteru, budou odpovídat přirozené potenciální vegetaci, žádoucí je co nejmenší náročnost na následnou údržbu. Nutno opatření navrhnout tak, aby byl zajištěn přístup k následné údržbě. Zatravněvací opatření budou zahrnovat prvky vymezení (hraniční kameny, sloupy apod.). Zatravněvací směs bude tvořena regionální směsí rostlin.
- Návrh bude zároveň v souladu s platným územním plánem.
- Součástí PD bude i inženýrská činnost (projednání se zemědělci organizované investorem, včetně kladných vyjádření všech DO, vlastníků nebo správců IS a zajištění vynětí ze ZPF bez poplatku – podklady k žádostem zajistí projektant; kladná vyjádření vodoprávního úřadu a dalších orgánů dle požadavků objednatele).

### **Podklady dodané investorem:**

- Vymezení prvků na katastrální mapě (.dgn nebo .dxf)
- Studie Obnova krajiny v jihozápadním kvadrantu města, „ATELIER FONTES s.r.o., 2021“

### **Součástí předmětu díla i jeho ceny je:**

#### **Pro studii:**

1. Provedení všech průzkumů a měření stávajícího stavu potřebných pro řádné plnění zakázky.
2. Zaměření stávajícího stavu a ověření existence a polohy inženýrských sítí a zeleně, popis v textové zprávě
3. Návrh opatření – každé návrhové opatření bude řešeno jako samostatný stavební objekt. Každý objekt bude mít svůj návrhový výkres - mapa s přesným umístěním prvků, podkladem bude katastrální mapa, svou textovou část a rozpočet. Návrhová

opatření budou mít vyřešena následný odtok a budou zahrnovat propočít 15 minutového deště.

4. Projektová dokumentace bude zpracována podle zákona č. 183/2006 Sb., o územním plánování a stavebním řádu, ve znění pozdějších předpisů, bližší specifikace je ve vyhlášce č. 499/2006 Sb., o dokumentaci staveb, ve znění pozdějších předpisů (součástí bude průvodní zpráva, popis stávajícího stavu a popis návrhového řešení, doporučený postup pro realizaci (etapizace), situační plán, osazovací plán, technologie výsadeb a následné péče).
5. Součástí bude stavební rozpočet členěný na stavební objekty, popř. dílčí stavební nebo funkční celky, případně jiné obdobné části.  
Položkový rozpočet stavby bude vypracovaný v rozsahu odpovídajícímu požadavkům vyhlášky č. 169/2016, v platném znění.  
Položkový rozpočet bude předložen ve formátu pdf a v elektronické podobě ve formátu .esoupis, .xc4, Excel VZ nebo v obdobném výstupu z rozpočtového softwaru.
6. Položkový rozpočet stavby musí být zpracován tak, aby položky byly navázány na vybranou cenovou soustavu (drobná textová úprava položky ve specifikaci nebo názvu je přípustná). V případech, kdy nelze použít standardní materiály nebo technologii obsažené v cenové soustavě, je zhotovitel PD povinen nemožnost navázání položek na cenovou soustavu řádně zdůvodnit a současně předložit vysvětlení, jak byla cena stanovena s tím, že potřeba musí vyplývat z technických požadavků na stavbu. Z předloženého vysvětlení musí vyplývat, že ceny jsou stanoveny v místě a čase obvyklé (např. průzkum trhu při oslovení min. 3 zhotovitelských subjektů se zkušenostmi při provádění stavebních zakázek obdobného charakteru a rozsahu). Zadavatel si v takových případech může vyžádat doplňující dokumentaci a informace, nezbytné ke kontrole cen, které nejsou obsaženy v cenové soustavě.
7. Položkový rozpočet stavby zhotovitel PD předloží jako jeden ucelený soubor, který nebude obsahovat ocenění jednotlivých stavebních dílů (například profesí) pomocí položek charakteru komplet/ soubor následně odkazujících na dílčí samostatné rozpočty.
8. Rozpočet bude také vytvořen v souladu s vybraným dotačním titulem (např. dle Nákladů obvyklých opatření v rámci dotací AOPK).
9. Počet paré 4x + elektronicky ve formátu .pdf a dále zdrojové formáty (.dwg nebo .dxf, .dgn, .docx, .xlsx).
10. Zpracovatel poskytne městu maximální součinnost v případě případných úprav a doplnění PD, rozpočtu.
11. Svolání min. 2 výrobního výboru a dále dle potřeby za účasti zástupců zainteresovaných stran, zejména zemědělců, kteří na stávajících plochách hospodaří.
12. Projekt bude navržen tak, aby v souladu s dotačním výzvou Podpora obnovy přirozených funkcí krajiny (POPFK), AOPK či jiným obdobným dotačním titulem.

**Nabídkou se rozumí zaslání cenové nabídky, která obsahuje:**

- záruku o dílo
- termín zahájení a ukončení prací
- návrh ceny díla (cena bez DPH, DPH a cena vč. DPH),

**Termín ukončení plnění:**

**PD**

**do 14. 12. 2023**

Celková cena díla bude nabídnuta jako maximální a bude členěna na cenu bez DPH, samostatně DPH a cenu včetně DPH.

Zpracovala:

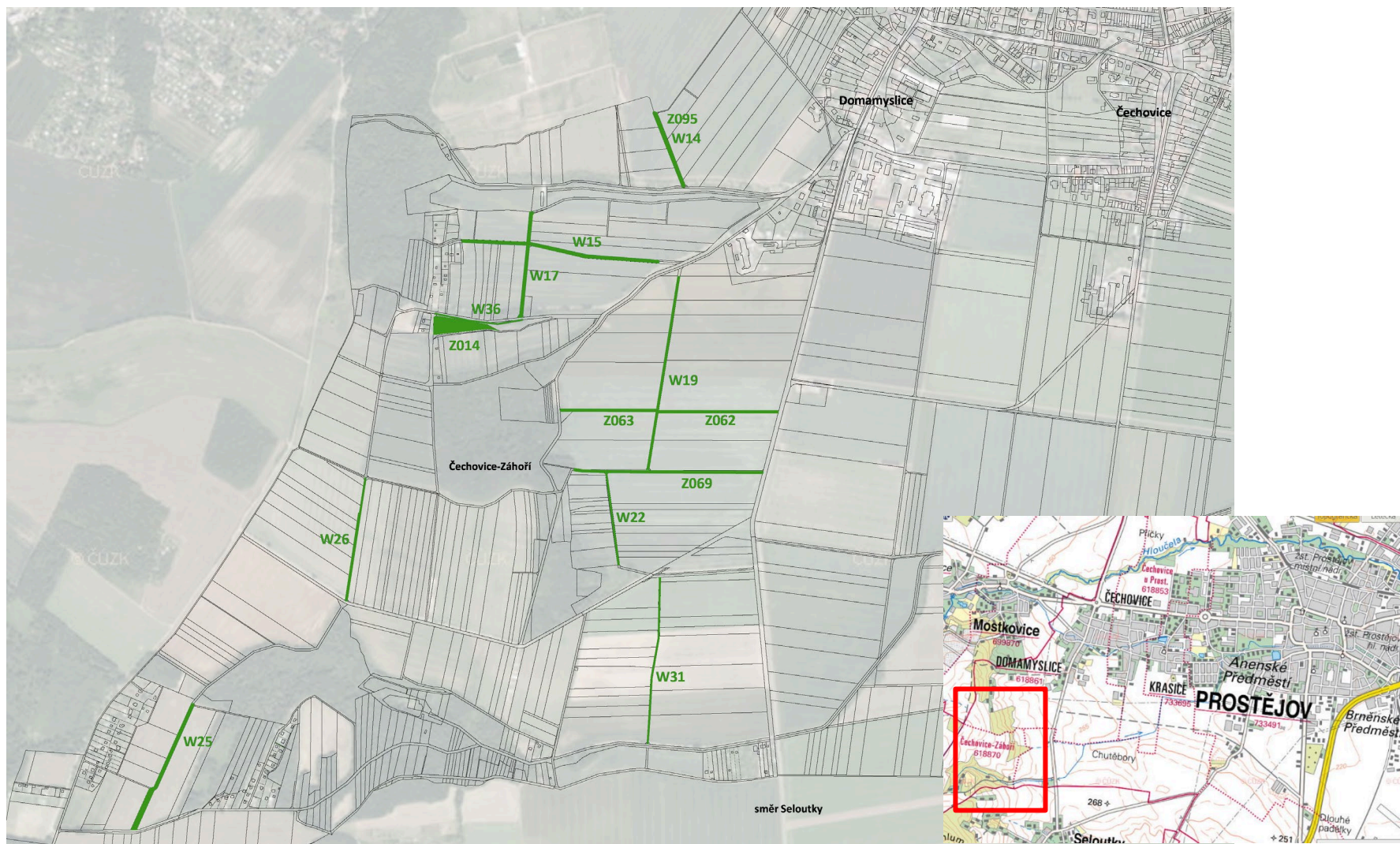


Kontroloval:



**Přílohy:**

Přehledová mapa



Návrh jednotlivých opatření vycházející ze Studie Obnova krajiny v jihozápadním kvadrantu města, ATELIER FONTES s.r.o., 2021

W14		ZASAKOVACÍ PRVEK						
Charakteristika		Vymezení	p.č.	výměra (m2)	majitel	využití pozemku	druh pozemku	
plocha (ha)	0,13	k.ú.: Domamyslice	479	1329	Statutární město Prostějov		orná půda	
délka (m)	210	Navržené druhy dřevin:						
šířka (m)	min. 6	pouze zatravnit extenzivní směsí						
<b>Odůvodnění</b>								
silné erozní ohrožení půdního bloku zejména východně od prvku, prvek přeruší tj. zkrátí dráhy plošného odtoku a přispěje k zasakování, prvek umístěn na pozemku obce		<b>Management</b>						
		pravidelné kosení s odvozem hmoty, lze sušení sena						
W15		ZASAKOVACÍ PRVEK						
Charakteristika		Vymezení	p.č.	výměra (m2)	majitel	využití pozemku	druh pozemku	
plocha (ha)	0,52	k.ú.: Domamyslice	466/2	2955	Statutární město Prostějov		orná půda	
délka (m)	540	Navržené druhy dřevin:	507/2	2350	Statutární město Prostějov		orná půda	
šířka (m)	min. 9	umístit maximálně solitéry stromů či keřů (BAB, LPM, TR, BR, JB, HL, TRN, RES), k zatravnění použít extenzivní směs						
<b>Odůvodnění</b>								
umístění zasakovacího prvku z důvodu kritického ohrožení zorného svahu erozí, přerušení plošného povrchového odtoku a zasakování povrchové stékající vody, umístěno na pozemky obce, nezbytné realizovat pokud nebude Z029		<b>Management</b>						
		pravidelné kosení s odvozem hmoty, lze sušení sena						
W17		ZASAKOVACÍ PRVEK						
Charakteristika		Vymezení	p.č.	výměra (m2)	majitel	využití pozemku	druh pozemku	
plocha (ha)	0,3	k.ú.: Domamyslice	465	1060	Statutární město Prostějov		orná půda	
délka (m)	290	Navržené druhy dřevin:	469/2	470	Statutární město Prostějov		orná půda	
šířka (m)	min. 10	pouze zatravnit protierozní směsí						
<b>Odůvodnění</b>								
kritické eroz. ohrožení celého půd. bloku, prvek přeruší dráhy plošného a v severní části soustředěného odtoku a přispěje k zasakování, prvek částečně umístěn na pozemku obce, nezbytné realizovat pokud nebude Z029		<b>Management</b>						
		pravidelné kosení s odvozem hmoty, lze sušení sena						
W19		ZASAKOVACÍ PRVEK						
Charakteristika		Vymezení	p.č.	výměra (m2)	majitel	využití pozemku	druh pozemku	
plocha (ha)	0,37	k.ú.: Domamyslice	451	2739	Statutární město Prostějov		orná půda	
délka (m)	450	Navržené druhy dřevin:						
šířka (m)	min.7	pouze zatravnit protierozní směsí						
<b>Odůvodnění</b>								
silné erozní ohrožení plochy západně od prvku, umístění přeruší dráhy plošného a soustředěného odtoku a přispěje k zasakování, prvek umístěn na pozemku obce, vhodné bylo šíř prvku minimálně zdvojnásobit		<b>Management</b>						
		pravidelné kosení s odvozem hmoty, lze sušení sena						
W22		ZASAKOVACÍ PRVEK						
Charakteristika		Vymezení	p.č.	výměra (m2)	majitel	využití pozemku	druh pozemku	
plocha (ha)	0,15	k.ú.: Čechovice - Záhoří	858/2 (Čechovice-Záhoří)	2198	Statutární město Prostějov		orná půda	
délka (m)	250	Navržené druhy dřevin:						
šířka (m)	min. 6	pouze zatravnit protierozní směsí						
<b>Odůvodnění</b>								
kritické eroz. ohrožení bloku zejména západně od prvku, přerušení drah plošného odtoku, přispěje k zasakování, prvek umístěn na pozemku obce, vhodné šíř prvku min. zdvojnásobit, realizovat alespoň W014 pokud nebude realizován Z020		<b>Management</b>						
		pravidelné kosení s odvozem hmoty, lze sušení sena						
W25		ZASAKOVACÍ PRVEK						

Charakteristika	Vymezení	p.č.	výměra (m2)	majitel	využití pozemku	druh pozemku
plocha (ha) 0,44	k.ú.: Čechovice - Záhoří	850/2	2218	Statutární město Prostějov		orná půda
délka (m) 380	<b>Navržené druhy dřevin:</b>					
šířka (m) min. 10-15	při výsadbách realizovat maximálně linie dřevin při hranicích zatravnění. lze použít BAB, LPM, DBZ, doplňkově TR, JRB, JB, z keřů HL, PTZ, TRN, RES.					
<b>Odůvodnění</b>	<b>Management</b>					
silné až kritické erozní ohrožení půdního bloku zejména v severní části od prvku, prvek přeruší dráhy plošného a soustředěného odtoku a přispěje k zasakování, základ prvku umístěn na pozemku obce, pro nedostatečnou šířku je nutný zábor cizích pozemků	pravidelné kosení s odvozem hmoty, lze sušení sena					

W26		ZASAKOVACÍ PRVEK	p.č.	výměra (m2)	majitel	využití pozemku	druh pozemku
Charakteristika	Vymezení						
plocha (ha) 0,23	k.ú.: Čechovice - Záhoří		853	3161	Statutární město Prostějov		orná půda
délka (m) 335	<b>Navržené druhy dřevin:</b>						
šířka (m) min.9	pouze zatravnit protierozní směsí						
<b>Odůvodnění</b>	<b>Management</b>						
umístění jednoho ze zasakovacích prvků z důvodu kritického ohrožení půdního bloku erozí, přerušení plošného povrchového odtoku a zasakování povrchové stékající vody	pravidelné kosení s odvozem hmoty, lze sušení sena						

W31		ZASAKOVACÍ PRVEK	p.č.	výměra (m2)	majitel	využití pozemku	druh pozemku
Charakteristika	Vymezení						
plocha (ha) 0,24	k.ú.: Krasice		511/1	2268	Statutární město Prostějov		orná půda
délka (m) 450	<b>Navržené druhy dřevin:</b>						
šířka (m) min.5	pouze zatravnit protierozní směsí						
<b>Odůvodnění</b>	<b>Management</b>						
kritické erozní ohrožení půdního bloku zejména západně od prvku, prvek přeruší dráhy plošného a soustředěného odtoku a přispěje k zasakování, prvek umístěn na pozemku obce (realizovat alespoň v tomto rozsahu), vhodné šíři prvku min. zdvojnásobit	pravidelné kosení s odvozem hmoty, lze sušení sena						

W36		HRAZENÍ STRŽE	p.č.	výměra (m2)	majitel	využití pozemku	druh pozemku
Charakteristika	Vymezení						
plocha (ha) -	k.ú.: Domamyslice		346	4812	Statutární město Prostějov		trvalý travní porost
délka (m) 350	<b>Navržené opatření</b>		464	5212	Statutární město Prostějov	ostatní komunikace	ostatní plocha
šířka (m) -	Hrazení strže přírodě blízkými opatřeními v předpokládané délce. Odstranění invazních druhů dřevin.		356	3088	Statutární město Prostějov		trvalý travní porost
<b>Odůvodnění</b>	<b>Management</b>		463/1	1052	Statutární město Prostějov	ostatní komunikace	ostatní plocha
Zpomalení povrchového odtoku a zhrazení erozně prohloubené strže.	Realizace opatření a monitoring invazních druhů dřevin.		463/2	354	Statutární město Prostějov		orná půda

Z014		OCHRANĚ ZALESNĚNÍ / ZATRAVNĚNÍ	p.č.	výměra (m2)	majitel	využití pozemku	druh pozemku
Charakteristika	Vymezení						
typ zeleně plošná	k.ú.: Domamyslice		346	4812	Statutární město Prostějov		trvalý travní porost
plocha (ha) 4,15	<b>Navržené druhy dřevin:</b>		463/1	1052	Statutární město Prostějov	ostatní komunikace	ostatní plocha
délka (m)	v případě zatravnění výsadba linií či sadu: BAB, HB, LPM, TR, JB, HR, SV - plané nebo staré odrůdy v případě zalesnění: DBZ, HB, LPM (doplňkově BR, BO,						
šířka (m)	<b>Management</b>						
<b>Odůvodnění</b>	lze i pastva hospodářských zvířat v únosné míře, při zalesnění obhospodařovat jako běžnou kulturu						
plošné zatravnění půdního bloku extrémně ohroženého vodní erozí, je možné vložít linie dřevin, keřů, ovocných dřevin, sad, nebo celou plochu zalesnit							

Z062		KEROVÝ PÁS	p.č.	výměra (m2)	majitel	využití pozemku	druh pozemku
Charakteristika	Vymezení						

typ zeleně	liniová	k.ú.: Domamyslice	502	2306	Statutární město Prostějov		orná půda
plocha (ha)		Navržené druhy dřevin:					
délka (m)	330	jedna řada keřů, RS, PTZ, BRS, HL, TRN					
šířka (m)							
Odůvodnění							
dělicí prvek v rozsáhlém lánu orné půdy, navržen na pozemku obce, krajinná fce, biotop		<b>Management</b>					
		v období po výsadbě ožínání, ochrana proti zvěři, ev. dosadby, později po odstranění ochrany pouze monitoring invazních druhů					

Z063		KEROVÝ PÁS		p.č.	výměra (m <sup>2</sup> )	majitel	využití pozemku	druh pozemku
Charakteristika		Vymezení						
typ zeleně	liniová	k.ú.: Domamyslice	502	2306	Statutární město Prostějov		orná půda	
plocha (ha)		Navržené druhy dřevin:						
délka (m)	260	jedna řada keřů, RS, PTZ, BRS, HL, TRN						
šířka (m)								
Odůvodnění								
dělicí prvek v rozsáhlém lánu orné půdy, navržen na pozemku obce, krajinná fce, biotop		<b>Management</b>						
		v období po výsadbě ožínání, ochrana proti zvěři, ev. dosadby, později po odstranění ochrany pouze monitoring invazních druhů						

Z069		ALEJ		p.č.	výměra (m <sup>2</sup> )	majitel	využití pozemku	druh pozemku
Charakteristika		Vymezení						
typ zeleně	liniová	k.ú.: Domamyslice	514 (k.ú. Krasice)	449	1611	Statutární město Prostějov		orná půda
plocha (ha)		Navržené druhy dřevin:		454	326	Statutární město Prostějov		orná půda
délka (m)	515	výsadba na cílovou vzdálenost, TR, JVM, BAB, DBZ, západní část sázet jen pokud nebude realizováno zalesnění Z020	858/2 (čechovice-Záhoří)		2198	Statutární město Prostějov		orná půda
šířka (m)								
Odůvodnění								
doprovod nově navržené travnaté cesty pro nemotorovou dopravu, z jižní strany, estetická a krajinná fce		<b>Management</b>						
		pravidelné kosení celého pásu cesty a výsadeb nejlépe s odvozem hmoty, ochrana výsadeb proti zvěři, tvarování korun						

Z095		ALEJ		p.č.	výměra (m <sup>2</sup> )	majitel	využití pozemku	druh pozemku
Charakteristika		Vymezení						
typ zeleně	liniová	k.ú.: Domamyslice		479	1329	Statutární město Prostějov		orná půda
plocha (ha)		Navržené druhy dřevin:						
délka (m)	215	zatravnění celého pozemku, liniová výsadba na cílovou vzdálenost, v centru pozemku nebo při jižní straně, BAB						
šířka (m)		JVM, DBZ, LPM, TR						
Odůvodnění								
znovuobnovení historické meze na pozemcích obce, protierozní a krajinná fce, funkce, přerušení drah povrchového odtoku, podpora vsaku, biotop		<b>Management</b>						
		odvozem hmoty, ochrana výsadeb proti zvěři, tvarování korun						