

## **SMLOUVA**

### **o pronájmu tělocvičny T.J. Sokol Lysá nad Labem**

#### **Pronajímatel:**

Tělocvičná jednota Sokol Lysá nad Labem, Husovo náměstí 1976, Lysá nad Labem (IČ 00472484), zastoupená Petrou Jůzovou a PhDr. Michalem Řezníčkem

#### **Nájemce (uživatel):**

Střední škola designu Lysá nad Labem, příspěvková organizace, Stržiště 475, Lysá nad Labem, (IČ 00663565), zastoupená Ing. Bc. Irenou Mázlovou

#### **I.**

#### **Předmět smlouvy**

Předmětem smlouvy je pronájem nemovitosti – budovy s č. popisným 1976 stojící na pozemku p.č. st. 1364/1 na adrese Husovo náměstí 1976, Lysá nad Labem objektu označeného dále jako „velká tělocvična“, a to včetně jejího zařízení a příslušenství (zejména šaten a sociálního zařízení) na dobu blíže určenou dále v této smlouvě.

#### **II.**

#### **Prohlášení smluvních stran**

Pronajímatel prohlašuje, že je vlastníkem velké tělocvičny a je způsobilý ji pronajímat.

Nájemce prohlašuje, že se před uzavřením této smlouvy seznámil s provozním řádem a bude jej během doby trvání nájmu dodržovat, stejně jako bezpečnostní a hygienické předpisy.

Nájemce se seznámil se stavem velké tělocvičny a jejího vybavení a v tomto stavu má zájem jej užívat.

#### **III.**

Pronajímatel se zavazuje přenechat nájemci velkou tělocvičnu k dočasnému užívání Nájemci v období od 1.9.2023 do 30.6.2024, dle přílohy této smlouvy (Rozvrh).

Nájemce se zavazuje za dočasné užívání velké tělocvičny dle této smlouvy platit Pronajímateli nájemné ve výši 200,-Kč za hodinu (60min). Nájemné bude fakturováno ve dvou splátkách – k 15.12. a 15.7.

Nájemce je povinen velkou tělocvičnu včetně příslušenství užívat v souladu s provozním řádem a dodržovat povinnosti stanovené všeobecnými právními předpisy, zejména pak hygienickými, protipožárními a bezpečnostními.

Nájemce je povinen zajistit úklid náradí a náčiní před opuštěním tělocvičny a vstup cvičících pouze v čisté cvičební obuvi bez černých podrážek.

#### **IV.**

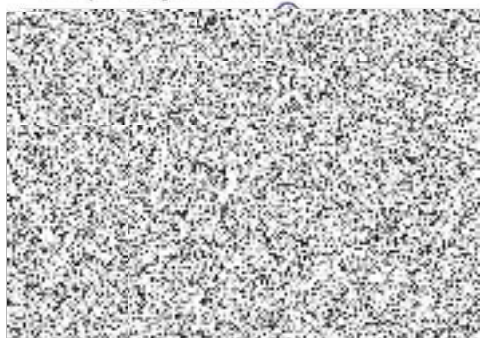
Smlouva skončí uplynutím doby, na kterou byla sjednána nebo výpovědí jedné ze stran. Smlouvu lze vypovědět jednostranně bez udání důvodu. Měsíční výpovědní lhůta počíná od prvního dne následujícího měsíce po doručení výpovědi druhé straně.

V.

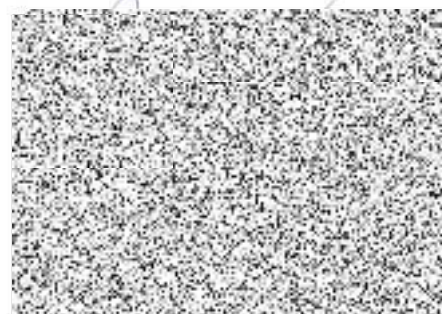
Jakékoliv změny této smlouvy mohou být provedeny po vzájemné dohodě písemnou formou.

V Lysé nad Labem dne: 31.8.2023

Za pronajímatele:



Za nájemce:





## Rozvrh hodin 2023-2024

		7 - 8	8 - 9	9 - 10	10 - 11	11 - 12	12 - 13	13 - 14	14 - 15	15 - 16	16 - 17	17 - 18	18 - 19	19 - 20	20 - 21	21 - 22
Pondělí	velká tělocvična	ÚKLID				11,40 - 13,15 Střední škola designu	ÚKLID	14,10 - 15,45 Střední škola designu								
	herna stolního tenisu															
Úterý	velká tělocvična	ÚKLID	8,00 - 11,35 Střední škola designu					13,20 - 14,55 Střední škola designu								
	herna stolního tenisu															
Středa	velká tělocvična	ÚKLID	8,00 - 11,35 Střední škola designu													
	herna stolního tenisu															
Čtvrtek	velká tělocvična	ÚKLID	8,00 - 9,35 Střední škola designu			11,40 - 13,15 Střední škola designu										
	herna stolního tenisu															
Pátek	velká tělocvična	ÚKLID	8,00 - 13,15 Střední škola designu													
	herna stolního tenisu															
Sobota	velká tělocvična	ÚKLID														
	herna stolního tenisu															
Neděle	velká tělocvična	ÚKLID														
	herna stolního tenisu															