

## SMLOUVA O DÍLO č. j. KRPP-94097-18/ČJ-2023-0300VZ

uzavřena dle ustanovení § 2586 a násl. zákona č. 89/ 2012 Sb., občanského zákoníku (dále jen „smlouva“), mezi smluvními stranami uvedenými v článku I.

### Článek I. Smluvní strany

#### Objednatel:

**Název:** Česká republika – Krajské ředitelství policie Plzeňského kraje  
**Sídlo:** Nádražní 2, Východní předměstí, Plzeň 3, PSČ 306 28  
**Zastoupená:** plk. Mgr. Jitkou Berkovou, náměstkyní ředitele krajského ředitelství pro ekonomiku  
**Kontaktní adresa:** Krajské ředitelství policie Plzeňského kraje, Nádražní 2, 306 28 Plzeň  
**IČO:** 75151529  
**DIČ:** CZ75151529  
**Bankovní spojení:** Česká národní banka  
**Číslo účtu:** 8246881/0710  
**ID DS:** 5ixai69

a

#### Zhotovitel:

**Název:** MYSTERY HOUSE s.r.o.  
**Sídlo:** Sokolovská 1260/163, Praha 8, 180 00  
**Zastoupený:**  jednatelem  
**Kontaktní adresa:** Sokolovská 1260/163, Praha 8, 180 00  
**IČO:** 14283891  
**DIČ:** CZ14283891  
**Bankovní spojení:**   
**Číslo účtu:**   
**Telefon:**   
**E-mail:**   
**ID DS:** 65rg3yn

Zapsán v obchodním rejstříku, vedeným Městským soudem v Praze, oddíl C, vložka 363369.

## **Článek II. Předmět díla**

1. Předmětem díla je provedení oprav sociálních zařízení ve dvou budovách v objektu Policie České republiky Krajského ředitelství policie Plzeňského kraje (dále jen „krajské ředitelství“) Dýšina 264, Dýšina.
2. Podrobná specifikace předmětu díla je uvedena v nabídce zhotovitele, která je jako příloha č. 1 nedílnou součástí této smlouvy.
3. Předmětem díla jsou dále i takové práce a dodávky, které sice nejsou výslovně uvedeny v nabídce zhotovitele, ale o kterých zhotovitel měl či mohl předpokládat, že jejich provedení bude k řádnému a kvalitnímu dokončení díla dané povahy třeba, a to zejména s přihlédnutím ke svým odborným znalostem, dosavadním zkušenostem a ke standardní praxi při realizaci děl obdobného charakteru.

## **Článek III. Doba a místo plnění**

Smluvní strany se dohodly na následujících základních lhůtách:

1. Zhotovitel se zavazuje zahájit práce na předmětném díle v průběhu měsíce září 2023 po dohodě se zadavatelem.
2. Zhotovitel se zavazuje dokončit a předat dílo objednateli nejpozději do 30. listopadu 2023.
3. Místem plnění předmětu díla jsou určené prostory krajského ředitelství na adrese: Dýšina 264, Dýšina.
4. Veškeré práce v místě plnění budou prováděny za provozu objektu, v pracovní dny od 07:00 – 15:30 hod. Změna těchto omezení je možná pouze po dohodě s odpovědnou osobou objednatele uvedenou v článku XIII. odst. 2.

## **Článek IV. Cena díla**

1. V souladu s ustanoveními zákona č. 526/1990 Sb., o cenách, a ustanoveními § 2620 a násl. zákona č. 89/2012 Sb., občanského zákoníku, se smluvní strany dohodly na ceně díla:

**Cena díla bez DPH: 1 750 238,06 Kč**


**DPH 21%: 367 549,99 Kč**

**Cena díla celkem včetně DPH: 2 117 788,05 Kč**

**slovy: dva miliony jedno sto sedmnáct tisíc sedm set osmdesát osm korun českých pět haléřů**

2. Smluvní strany se dohodly, že změna sjednané ceny díla je možná pouze na základě uzavřeného dodatku k této smlouvě, a to výlučně v případě splnění některé ze tří podmínek:
  - a) objednatel bude požadovat provedení dalších prací, které nejsou předmětem díla,
  - b) objednatel nebude požadovat provedení některých prací, které jsou předmětem díla,
  - c) v průběhu realizace prací dojde ke změně zákonné sazby DPH.

## **Článek V. Platební podmínky**

1. Cena díla bude objednatelem hrazena v české měně převodním příkazem na základě zhotovitelem vystaveného daňového dokladu (faktury).
2. Právo fakturace vznikne zhotoviteli po předání řádně dokončeného díla. V případě uplatní-li objednatel vůči zhotoviteli nárok na jakékoliv smluvní sankce dle čl. X této smlouvy, je objednatel oprávněn pozastavit splatnost faktury až do úplného zaplacení těchto smluvních sankcí, aniž by tento postup byl klasifikován jako prodlení s placením faktury.
3. Faktura bude vyhotovena v elektronické podobě a musí obsahovat náležitosti daňového dokladu stanovené daňovými a účetními předpisy a dále musí obsahovat číslo jednací této smlouvy a její název.
4. Faktura bude vystavena na objednatele, kterým je ČR - Krajské ředitelství policie Plzeňského kraje, Nádražní 2, 306 28 Plzeň a doručena elektronicky prostřednictvím datové schránky nebo e-mailem na adresu:  kdy v předmětu zprávy uvést: Faktura a číslo jednací této smlouvy.
5. Daňový doklad vystavený poskytovatelem zdanitelného plnění (tj. zhotovitelem) bude příjemcem zdanitelného plnění (tj. objednatelem) uhrazen v plné výši včetně DPH, jestliže si objednatel ověří způsobem umožňující dálkový přístup skutečnost, že zhotovitel není nespolehlivým plátcem DPH a i to, že jeho bankovní účet dle této smlouvy je shodný s účtem zveřejněným správcem daně způsobem umožňujícím dálkový přístup. V opačném případě objednatel uhradí zhotoviteli pouze základ daně a DPH převede přímo příslušnému správci daně.
6. Faktura se považuje za uhrazenou okamžikem připsání fakturované částky na účet zhotovitele.
7. Jakákoliv záloha se nepřipouští.

## **Článek VI. Povinnosti zhotovitele**

1. Zhotovitel se zavazuje svým jménem a na svoji odpovědnost provést celé dílo řádně a v termínech dle této smlouvy. Zhotovitel je povinen při realizaci díla dodržovat platné zákony, závazné normy a další obecně závazné předpisy.
2. Zhotovitel se zavazuje používat suroviny, materiály a výrobky, které nejsou škodlivé a jsou schváleny nebo certifikovány. Nejpozději při převzetí díla objednatelem předá zhotovitel objednateli veškeré záruční listy a návody k obsluze k instalovaným strojům a zařízením, a to v českém jazyce.
3. Pokud v důsledku porušení platných právních předpisů či rozhodnutí zhotovitelem vznikne objednateli (popř. jiné osobě) jakákoliv škoda, zavazuje se zhotovitel uhradit objednateli (popř. jiné osobě) veškeré náklady vzniklé v souvislosti s touto škodou, a to včetně refundace případných pokut či jiných sankcí uložených orgány veřejné správy. Zhotovitel na sebe zároveň přejímá zodpovědnost a ručení za škody způsobené všemi dalšími osobami případně zúčastněnými na provádění díla (subdodavatelé).
4. Zhotovitel na své náklady zajistí a provede všechna opatření organizačního a stavebně technického charakteru, nutná k řádnému provádění a dokončení díla, zejm. obstará/dodá potřebné zboží, materiály a zařízení, zajistí jejich dopravu, nakládku, vykládku a skladování ve vhodném, tuzemským zvyklostem odpovídajícím balení.
5. Zhotovitel dále na své náklady zajistí a provede veškeré práce a dodávky související s bezpečnostními opatřeními na ochranu lidí a majetku; zejména zajistí bezpečnost a

ochranu zdraví při práci v souladu s platnými právními předpisy, především zákonem č. 262/2006 Sb., zákoníkem práce, a zákonem č. 309/2006 Sb., kterým se upravují další požadavky bezpečnosti a ochrany zdraví při práci v pracovněprávních vztazích.

6. Zhotovitel při provádění díla v maximální možné míře zajistí ochranu životního prostředí dle platných právních předpisů. Odvozy odpadů a obalů a jejich likvidace budou prováděny zhotovitelem na jeho náklady, a to v souladu se zákonem č. 541/2020 Sb., o odpadech, a prováděcími předpisy; v případě výslovného požadavku objednatele je zhotovitel povinen doložit doklad o jejich likvidaci v souladu se zákonem č. 541/2020 Sb. při přejímacím řízení. Odpad použitelný jako druhotná surovina zůstává majetkem objednatele a zhotovitel je povinen o jeho případném výskytu prokazatelně informovat kontaktní osobu objednatele, přičemž odvoz takového odpadu z místa plnění je možný až po udělení prokazatelného souhlasu k jeho odvozu.
7. Zhotovitel je povinen před započítím díla předat objednateli seznam všech pracovníků včetně čísel OP a registračních značek vozidel, která budou vjíždět do místa plnění.
8. Zhotovitel je povinen umožnit osobám oprávněným k výkonu kontroly kontrolu dokladů souvisejících s plněním zakázky, a to po dobu danou právními předpisy k jejich archivaci (zákon č. 563/1991 Sb., o účetnictví, ve znění pozdějších předpisů, a zákon č. 235/2004 Sb., o dani z přidané hodnoty, ve znění pozdějších předpisů).

#### **Článek VII. Povinnosti objednatele**

1. Objednatel se zavazuje řádně dokončené dílo převzít a za podmínek stanovených touto smlouvou zaplatit zhotoviteli dohodnutou cenu díla.
2. Objednatel zajistí zhotoviteli přiměřený přístup k místu provádění díla a zároveň poskytne objednateli potřebnou součinnost pro jeho provedení.

#### **Článek VIII. Předání díla**

1. Dílo je považováno za dokončené, pokud jsou dokončené veškeré práce a dodávky.
2. Objednatel je oprávněn odmítnout převzetí díla pro vady a nedodělky, které brání užívání, případně jeho užívání podstatným způsobem omezují.
3. Převzetí díla bude provedeno formou zápisu, který podepíší odpovědní techničtí pracovníci obou smluvních stran uvedení v čl. XIII této smlouvy. Zápis bude obsahovat též soupis všech případných výhrad objednatele ve vztahu k eventuálně zjištěným vadám a nedodělkům s dohodnutými lhůtami pro jejich odstranění.
4. Zhotovitel je povinen vyklidit místo provádění díla nejpozději v den podepsání zápisu o převzetí díla.

#### **Článek IX. Odpovědnost za vady díla**

1. Zhotovitel poskytne objednateli na provedené dílo záruky takto:
  - Na provedené práce 60 měsíců;
  - Na dodané výrobky a technologie dle výrobců nebo dodavatelů (min. 24 měsíců);Běh záruční doby se počítá ode dne následujícího po dni předání/převzetí díla.

2. Výskyt eventuálních záručních vad oznámí objednatel zhotoviteli spolu s uplatňovanými reklamačními nároky bez zbytečného odkladu po jejich zjištění. Zhotovitel je povinen sdělit objednateli své stanovisko k reklamaci prokazatelným způsobem nejpozději do (7) kalendářních dnů od jejich doručení a zároveň si s objednatelem dohodne termín odstranění vad. Neučiní-li tak, má se za to, že reklamaci uznává a odstranění vad provede nejpozději ve lhůtě uvedené níže, nebylo-li mezi smluvními stranami ujednáno jinak.
3. Zhotovitel je povinen odstranit záruční vadu nejpozději do deseti (10) kalendářních dnů od jejího nahlášení, nedohodne-li se s objednatelem jinak; to neplatí v případě havárie, kdy hrozí škoda na majetku objednatele, musí zhotovitel neprodleně učinit opatření k zabránění vzniku škod a zahájit opravu.
4. Reklamaci lze uplatnit nejpozději do posledního dne záruční lhůty, přičemž i reklamace odeslaná objednatelem v poslední den záruční lhůty se považuje za včas uplatněnou.
5. Nenastoupí-li zhotovitel k odstranění nahlášené vady do deseti (10) dnů po jejím ohlášení, je objednatel oprávněn pověřit odstraněním vady jinou odbornou právnickou nebo fyzickou osobu. Veškeré náklady vzniklé v souvislosti s tímto postupem uhradí objednateli zhotovitel.
6. Zhotovitel neodpovídá za vady díla způsobené použitím podkladů a věcí poskytnutých objednatelem a za vady díla vzniklé v důsledku běžného opotřebení, živelné pohromy nebo násilného poškození.

#### **Článek X. Sankce**

1. Objednatel za prodlení s úhradou faktury zaplatí zhotoviteli úrok z prodlení ve výši dle nařízení vlády č. 351/2013 Sb., kterým se určuje výše úroku z prodlení.
2. Zhotovitel je povinen zaplatit objednateli za nedodržení termínu dokončení a předání díla smluvní pokutu ve výši 0,5% z ceny díla včetně DPH za každý, byť i započatý den prodlení.
3. V případě nedodržení sjednaného termínu odstranění záručních vad (deset kalendářních dnů po nahlášení) je zhotovitel povinen zaplatit objednateli za každý byť i započatý den prodlení smluvní pokutu ve výši 1.000,- Kč za každou vadu.
4. Povinnost uhradit smluvní pokutu vzniká doručením výzvy k její úhradě povinné straně, doba splatnosti se stanovuje na 30 dnů, nedohodnou-li se smluvní strany jinak.

#### **Článek XI. Změna smlouvy**

1. Smlouvu lze měnit pouze písemným, oboustranně potvrzeným ujednáním výslovně nazvaným: „Dodatek ke smlouvě o dílo“.
2. Dojde-li při realizaci díla k rozšíření předmětu díla na základě výslovného požadavku objednatele, je objednatel povinen předat zhotoviteli příslušný soupis požadovaných dodávek a prací, který zhotovitel ocení a předloží oceněný soupis objednateli k odsouhlasení, včetně návrhu případné změny termínu dokončení díla. Po odsouhlasení oceněného soupisu požadovaných dodávek a prací objednatelem bude následně uzavřen příslušný dodatek ke smlouvě o dílo, jehož nedílnou součástí bude oceněný soupis požadovaných dodávek a prací.

## **Článek XII. Ostatní ujednání**

1. Zhotovitel bere na vědomí, že objednatel může v souladu s příslušnými právními předpisy zveřejnit kompletní znění této smlouvy, včetně identifikačních údajů zhotovitele a sjednané ceny díla, s čímž zhotovitel vyslovuje svůj souhlas.
2. Zhotovitel podpisem této smlouvy výslovně stvrzuje, že ze strany objednatele mu byla s dostatečným předstihem poskytnuta veškerá potřebná součinnost (zejm. umožnění důkladné prohlídky místa díla).

## **Článek XIII. Odpovědné osoby**

1. Za objednatele je ve věcech smluvních oprávněn jednat: [REDAKCE]  
náměstkyně ředitele krajského ředitelství pro ekonomiku.
2. Za objednatele je ve věcech technických oprávněn jednat: [REDAKCE]  
[REDAKCE]
3. Za zhotovitele je ve věcech smluvních oprávněn jednat: [REDAKCE]
4. Za zhotovitele je ve věcech technických oprávněn jednat: [REDAKCE]

## **Článek XIV. Povinnost mlčenlivosti**

1. Dodavatel se zavazuje zachovávat ve vztahu ke třetím osobám mlčenlivost o informacích, které při plnění této smlouvy získá od objednatele nebo o objednateli či jeho zaměstnancích a spolupracovnících a nesmí je zpřístupnit bez písemného souhlasu objednatele žádné třetí osobě ani je použít v rozporu s účelem smlouvy, ledaže se jedná  
a) o informace, které jsou veřejně přístupné, nebo  
b) o případ, kdy je zpřístupnění informace vyžadováno zákonem nebo závazným rozhodnutím oprávněného orgánu.
2. Dodavatel se též zavazuje, že poučí své zaměstnance, kteří budou poskytovat služby podle této smlouvy, o povinnosti zachovávat mlčenlivost ve věcech souvisejících s předmětem smlouvy, jakož i nesdělovat nikomu informace související s činností a bezpečnostní ochranou objednatele, které by se v souvislosti se smluvním vztahem dozvěděl.
3. Smluvní strany jsou si vědomy, že povinnost dodržovat mlčenlivost o informacích získaných v souvislosti s tímto smluvním vztahem trvá i po skončení účinnosti smlouvy.

## **Článek XV. Závěrečná ustanovení**

1. Tato smlouva nabývá platnosti dnem podpisu oběma smluvními stranami a účinnosti nabývá dnem uveřejnění v registru smluv dle zákona č. 340/2015 Sb., o registru smluv. Pokud nebude uveřejněna v registru smluv ani do tří (3) měsíců ode dne, kdy byla uzavřena, je zrušena od jejího počátku.
2. V otázkách výslovně neupravených touto smlouvou se vztah mezi objednatelem a zhotovitelem řídí zákonem č. 89/2012 Sb., občanským zákoníkem.



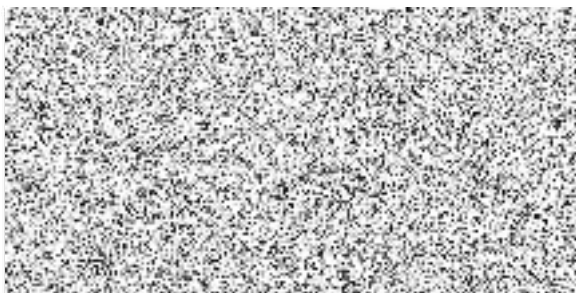
3. Smluvní strany se dohodly, že případné spory vyplývající z této smlouvy budou řešeny přednostně smírnou cestou - dohodou. Nedojde-li k dohodě, budou spory řešeny příslušným obecným soudem, nikoliv rozhodcem.
4. Smlouva je vyhotovena v elektronické podobě (7 stran smlouvy a 23 stran přílohy) a za její podpis je považován uznávaný elektronický podpis, tj. podpis v elektronické podobě, který je jednoznačně spojen s podepisující osobou a slouží k jednoznačnému ověření identity podepsané osoby.
5. Nedílnou součástí této smlouvy je níže uvedená příloha.

Přílohy:

Příloha č. 1 – Položkový rozpočet z cenové nabídky zhotovitele

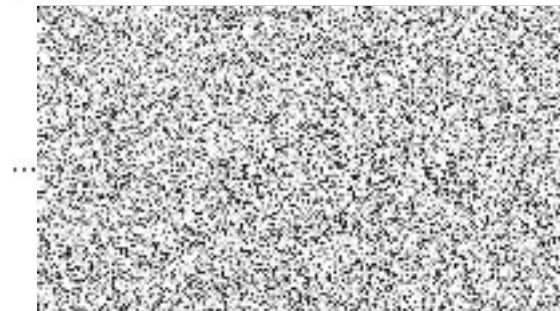
Za objednatele:

V Plzni dne



Za zhotovitele:

V Praze dne



# REKAPITULACE ČLENĚNÍ SOUPISU PRACÍ

Stavba: Červenohrádecká 264, Dýšina - stavební úpravy hygienických zařízení

Objekt: **02 - budova 2**

Místo:  
Zadavatel:  
Uchazeč: Mystery House s.r.o.

Datum: 00.01.1900  
Projektant:  
Zpracovatel:

Kód dílu - Popis

Cena celkem [CZK]

Kód dílu - Popis	Cena celkem [CZK]
<b>Náklady ze soupisu prací</b>	<b>923 811,27</b>
HSV - Práce a dodávky HSV	246 594,34
6 - Úpravy povrchů, podlahy a osazování výplní	159 682,98
8 - Trubní vedení	4 320,00
9 - Ostatní konstrukce a práce, bourání	56 068,16
997 - Přesun sutě	23 855,45
998 - Přesun hmot	2 667,75
PSV - Práce a dodávky PSV	613 430,93
722 - Zdravotechnika - vnitřní vodovod	57 172,80
725 - Zdravotechnika - zařizovací předměty	176 158,75
741 - Elektroinstalace - silnoproud	61 264,20
766 - Konstrukce truhlářské	37 995,00
781 - Dokončovací práce - obklady	228 639,49
783 - Dokončovací práce - nátěry	3 393,40
784 - Dokončovací práce - malby a tapety	48 807,29
VRN - Vedlejší rozpočtové náklady	63 786,00
VRN3 - Zařízení staveniště	20 000,00
VRN4 - Inženýrská činnost	10 000,00
VRN6 - Územní vlivy	10 000,00
VRN8 - Přesun stavebních kapacit	23 786,00



# SOUPIS PRACÍ

Stavba:

Červenohrádecká 264, Dýšina - stavební úpravy hygienických zařízení

Objekt:

02 - budova 2

Místo:

Datum: 00.01.1900

Zadavatel:

Projektant:

Uchazeč:

Mystery House s.r.o.

Zpracovatel:

PČ	Typ	Kód	Popis	MJ	Množství	J.cena [CZK]	Cena celkem [CZK]
----	-----	-----	-------	----	----------	--------------	-------------------

## Náklady soupisu celkem

923 811,27

D	HSV		Práce a dodávky HSV				246 594,34
D	6		Úpravy povrchů, podlahy a osazování výplní				159 682,98
1	K	611325416	Oprava vnitřní vápenocementové hladké omítky stropů v rozsahu plochy do 10 % s celoplošným přeštukováním	m2	98,310	350,00	34 408,50
	PP		Oprava vápenocementové omítky vnitřních ploch hladké, tloušťky do 20 mm, s celoplošným přeštukováním, tloušťky štuky 3 mm stropů, v rozsahu opravované plochy do 10%				
2	K	612325111	Vápenocementová hladká omítka rýh ve stěnách š do 150 mm	m2	5,800	900,00	5 220,00
	PP		Vápenocementová omítka rýh hladká ve stěnách, šířky rýhy do 150 mm				
	W		úprava vodoinstalací ve sprchách				
	WV		58*0,1		5,800		
3	K	612325416	Oprava vnitřní vápenocementové hladké omítky stěn v rozsahu plochy do 10 % s celoplošným přeštukováním	m2	260,988	460,00	120 054,48
	PP		Oprava vápenocementové omítky vnitřních ploch hladké, tloušťky do 20 mm, s celoplošným přeštukováním, tloušťky štuky 3 mm stěn, v rozsahu opravované plochy do 10%				
D	8		Trubní vedení				4 320,00
4	K	892233122	Proplach a dezinfekce vodovodního potrubí DN od 40 do 70	m	36,000	60,00	2 160,00
	PP		Proplach a dezinfekce vodovodního potrubí DN od 40 do 70				
5	K	892241111	Tlaková zkouška vodou potrubí DN do 80	m	36,000	60,00	2 160,00
	PP		Tlakové zkoušky vodou na potrubí DN do 80				
D	9		Ostatní konstrukce a práce, bourání				56 068,16
6	K	952901111	Vyčištění budov bytové a občanské výstavby při výšce podlaží do 4 m	m2	98,310	40,00	3 932,40
	PP		Vyčištění budov nebo objektů před předáním do užívání budov bytové nebo občanské výstavby, svétlé výšky podlaží do 4 m				
	W		strop 1.NP				
	W		3,45*5,8		20,010		
	W		stropy 2.NP, 3.NP				
	W		(3,45*5,8+3,3*5,8)*2		78,300		
	W		Součet		98,310		
7	K	962031136	Bourání příček z tvárnic nebo příčkových tl do 150 mm	m2	0,600	1 500,00	900,00
	PP		Bourání příček z cihel, tvárnic nebo příčkových z tvárnic nebo příčkových pálených nebo nepálených na maltu vápennou nebo vápenocementovou, tl. do 150 mm				
	W		1.NP-u sprchy				
	W		0,3*2		0,600		
8	K	974049132	Vysekání rýh v betonových zdech hl do 50 mm š do 70 mm	m	58,000	140,00	8 120,00
	PP		Vysekání rýh v betonových zdech do hl. 50 mm a šířky do 70 mm				
	W		úprava vodoinstalací ve sprchách				
	W		4*(1+3+3)+10*3		58,000		
9	K	978011121	Otlučení (osekání) vnitřní vápenné nebo vápenocementové omítky stropů v rozsahu přes 5 do 10 %	m2	98,310	120,00	11 797,20
	PP		Otlučení vápenných nebo vápenocementových omítek vnitřních ploch stropů, v rozsahu přes 5 do 10 %				
10	K	978013121	Otlučení (osekání) vnitřní vápenné nebo vápenocementové omítky stěn v rozsahu přes 5 do 10 %	m2	260,988	120,00	31 318,56
	PP		Otlučení vápenných nebo vápenocementových omítek vnitřních ploch stěn s vyškrabáním spar, s očištěním zdíva, v rozsahu přes 5 do 10 %				
D	997		Přesun sutě				23 855,45
11	K	997002611	Nakládání suti a vybouraných hmot	t	6,873	750,00	5 154,75
	PP		Nakládání suti a vybouraných hmot na dopravní prostředek pro vodorovné přemístění				

PČ	Typ	Kód	Popis	MJ	Množství	J.cena [CZK]	Cena celkem [CZK]
	W		HSV				
	W		1,971		1,971		
	W		PSV				
	W		4,902		4,902		
	W		Součet		6,873		
12	K	997013153	Vnitrostaveništní doprava sutí a vybouraných hmot pro budovy v přes 9 do 12 m s omezením mechanizace	t	6,900	750,00	5 175,00
	PP		Vnitrostaveništní doprava sutí a vybouraných hmot vodorovně do 50 m svisle s omezením mechanizace pro budovy a haly výšky přes 9 do 12 m				
13	K	997013501	Odvoz sutí a vybouraných hmot na skládku nebo meziskládku do 1 km se složením	t	6,900	750,00	5 175,00
	PP		Odvoz sutí a vybouraných hmot na skládku nebo meziskládku se složením, na vzdálenost do 1 km				
14	K	997013509	Příplatek k odvozu sutí a vybouraných hmot na skládku ZKD 1 km přes 1 km	t	130,587	35,00	4 570,55
	PP		Odvoz sutí a vybouraných hmot na skládku nebo meziskládku se složením, na vzdálenost Příplatek k ceně za každý další i započatý 1 km přes 1 km				
	W		do vzdálenosti 20 km				
	W		6,873*19		130,587		
15	K	997013607	Poplatek za uložení na skládce (skládkovné) stavebního odpadu keramického kód odpadu 17 01 03	t	6,873	550,00	3 780,15
	PP		Poplatek za uložení stavebního odpadu na skládce (skládkovné) z tašek a keramických výrobků zařazeného do Katalogu odpadů pod kódem 17 01 03				
	D	998	Přesun hmot				2 667,75
16	K	998017002	Přesun hmot s omezením mechanizace pro budovy v přes 6 do 12 m	t	3,557	750,00	2 667,75
	PP		Přesun hmot pro budovy občanské výstavby, bydlení, výrobu a služby s omezením mechanizace vodorovná dopravní vzdálenost do 100 m pro budovy s jakoukoliv nosnou konstrukcí výšky přes 6 do 12 m				
	D	PSV	Práce a dodávky PSV				613 430,93
	D	722	Zdravotechnika - vnitřní vodovod				57 172,80
17	K	722170801	Demontáž rozvodů vody z plastů D do 25	m	58,000	60,00	3 480,00
	PP		Demontáž rozvodů vody z plastů do O 25 mm				
	W		úprava vodoinstalací ve sprchách				
	W		4*(1+3+3)+10*3		58,000		
18	K	722176112	Montáž potrubí plastové spojované svary polyfuzně D přes 16 do 20 mm	m	28,000	560,00	15 680,00
	PP		Montáž potrubí z plastových trub svařovaných polyfuzně D přes 16 do 20 mm				
	W		úprava vodoinstalací ve sprchách				
	W		4*(1+3+3)		28,000		
19	M	28615100	trubka tlaková PPR řada PN 10 20x2,2x4000mm	m	28,840	120,00	3 460,80
	PP		trubka tlaková PPR řada PN 10 20x2,2x4000mm				
	W		28*1,03 *Přepočtené koeficientem množství		28,840		
20	M	286151-R1	tvarovky plastového potrubí PPR 20 mm	kus	28,000	160,00	4 480,00
	PP		tvarovky plastového potrubí PPR 20 mm				
	W		sprchy				
	W		4*(1+3+3)		28,000		
21	K	722176113	Montáž potrubí plastové spojované svary polyfuzně D přes 20 do 25 mm	m	30,000	560,00	16 800,00
	PP		Montáž potrubí z plastových trub svařovaných polyfuzně D přes 20 do 25 mm				
	W		10*3		30,000		
22	M	28615105	trubka tlaková PPR řada PN 10 25x2,3x4000mm	m	30,900	180,00	5 562,00
	PP		trubka tlaková PPR řada PN 10 25x2,3x4000mm				
	W		30*1,03 *Přepočtené koeficientem množství		30,900		
23	K	722181211	Ochrana vodovodního potrubí přilepenými termoizolačními trubicemi z PE tl do 6 mm DN do 22 mm	m	28,000	90,00	2 520,00
	PP		Ochrana potrubí termoizolačními trubicemi z pěnového polyetylénu PE přilepenými v příčných a podélných spojích, tloušťky izolace do 6 mm, vnitřního průměru izolace DN do 22 mm				
24	K	722181212	Ochrana vodovodního potrubí přilepenými termoizolačními trubicemi z PE tl do 6 mm DN přes 22 do 32 mm	m	30,000	90,00	2 700,00
	PP		Ochrana potrubí termoizolačními trubicemi z pěnového polyetylénu PE přilepenými v příčných a podélných spojích, tloušťky izolace do 6 mm, vnitřního průměru izolace DN přes 22 do 32 mm				
25	K	722190401	Vyvedení a upevnění výpusťku DN do 25	kus	14,000	110,00	1 540,00
	PP		Zřízení přípojek na potrubí vyvedení a upevnění výpusťek do DN 25				
	W		sprchy				
	W		2*(1+3+3)		14,000		
26	K	722-R2	demontáž směšovače společného	kus	1,000	140,00	140,00
	PP		demontáž směšovače společného				

PČ	Typ	Kód	Popis	MJ	Množství	J.cena [CZK]	Cena celkem [CZK]
27	K	722-R2	demontáž směšovače společného	kus	1,000	750,00	750,00
	PP		demontáž směšovače společného				
28	K	998722102	Přesun hmot tonážní pro vnitřní vodovod v objektech v přes 6 do 12 m	t	0,040	750,00	30,00
	PP		Přesun hmot pro vnitřní vodovod stanovený z hmotností přesunovaného materiálu vodorovná dopravní vzdálenost do 50 m v objektech výšky přes 6 do 12 m				
29	K	998722181	Příplatek k přesunu hmot tonážní 722 prováděný bez použití mechanizace	t	0,040	750,00	30,00
	PP		Přesun hmot pro vnitřní vodovod stanovený z hmotností přesunovaného materiálu Příplatek k ceně za přesun prováděný bez použití mechanizace pro jakoukoliv výšku objektu				
	D	725	Zdravotnicka - zařizovací předměty				176 158,75
30	K	725110811	Demontáž klozetů splachovací s nádrží	soubor	8,000	350,00	2 800,00
	PP		Demontáž klozetů splachovacích s nádrží nebo tlakovým splachovačem				
	W		1.NP				
	W		2		2,000		
	W		2.NP				
	W		3		3,000		
	W		3.NP				
	W		3		3,000		
	W		Součet		8,000		
31	K	725111132	Splachovač nádržkový plastový nízkopoložený nebo vysokopoložený	soubor	8,000	1 500,00	12 000,00
	PP		Zařízení záchodů splachovače nádržkové plastové nízkopoložené nebo vysokopoložené				
	W		1.NP				
	W		2		2,000		
	W		2.NP				
	W		3		3,000		
	W		3.NP				
	W		3		3,000		
	W		Součet		8,000		
32	K	725112002	Klozet keramický standardní samostatně stojící s hlubokým splachováním odpad vislý	soubor	8,000	1 500,00	12 000,00
	PP		Zařízení záchodů klozety keramické standardní samostatně stojící s hlubokým splachováním odpad vislý				
	W		1.NP				
	W		2		2,000		
	W		2.NP				
	W		3		3,000		
	W		3.NP				
	W		3		3,000		
	W		Součet		8,000		
33	K	725119131	Montáž klozetových sedátek standardních	kus	8,000	250,00	2 000,00
	PP		Zařízení záchodů montáž klozetových sedátek standardních				
	W		1.NP				
	W		2		2,000		
	W		2.NP				
	W		3		3,000		
	W		3.NP				
	W		3		3,000		
	W		Součet		8,000		
34	M	55167340	sedátko záchodové plastové bílé delší způsob upevnění spodní	kus	8,000	1 500,00	12 000,00
	PP		sedátko záchodové plastové bílé delší způsob upevnění spodní				
35	K	725120914	Výměna splachovací hlavice	kus	9,000	300,00	2 700,00
	PP		Opravy pisoárů výměna splachovací hlavice				
	W		pisoáry 1.NP+2.NP+3.NP				
	W		3+3+3		9,000		
36	K	725121502	Pisoárový záchodek keramický bez splachovací nádrže bez odsávání a s otvorem pro ventil	soubor	9,000	1 900,00	17 100,00
	PP		Pisoárové záchodky keramické bez splachovací nádrže urinal bez odsávání s otvorem pro ventil				
	W		1.NP				
	W		3		3,000		
	W		2.NP				
	W		3		3,000		
	W		3.NP				
	W		3		3,000		
	W		Součet		9,000		
37	K	725122817	Demontáž pisoárových stání bez nádrže a jedním záchodkem	soubor	9,000	450,00	4 050,00
	PP		Demontáž pisoárů bez nádrže s rohovým ventilem s 1 záchodkem				
	W		1.NP				
	W		3		3,000		
	W		2.NP				
	W		3		3,000		
	W		3.NP				
	W		3		3,000		
	W		Součet		9,000		

PČ	Typ	Kód	Popis	MJ	Množství	J.cena [CZK]	Cena celkem [CZK]
38	K	725210821	Demontáž umyvadel bez výtokových armatur	soubor	14,000	350,00	4 900,00
	PP		Demontáž umyvadel bez výtokových armatur umyvadel				
	W		1.NP				
	W		2		2,000		
	W		2.NP				
	W		7		7,000		
	W		3.NP				
	W		5		5,000		
	W		Součet		14,000		
39	K	725211602	Umyvadlo keramické bílé šířky 550 mm bez krytu na sifon připevněné na stěnu šrouby	soubor	12,000	1 050,00	12 600,00
	PP		Umyvadla keramická bílá bez výtokových armatur připevněná na stěnu šrouby bez sloupu nebo krytu na sifon, šířka umyvadla 550 mm				
	W		1.NP				
	W		2		2,000		
	W		2.NP				
	W		6		6,000		
	W		3.NP				
	W		4		4,000		
	W		Součet		12,000		
40	K	725240811	Demontáž kabin sprchových bez výtokových armatur	soubor	7,000	450,00	3 150,00
	PP		Demontáž sprchových kabin a vaniček bez výtokových armatur kabin				
	W		1.NP				
	W		1		1,000		
	W		2.NP				
	W		3		3,000		
	W		3.NP				
	W		3		3,000		
	W		Součet		7,000		
41	K	725240812	Demontáž vaniček sprchových bez výtokových armatur	soubor	7,000	450,00	3 150,00
	PP		Demontáž sprchových kabin a vaniček bez výtokových armatur vaniček				
42	K	725241112	Vanička sprchová akrylátová čtvercová 900x900 mm	soubor	5,000	1 900,00	9 500,00
	PP		Sprchové vaničky akrylátové čtvercové 900x900 mm				
	W		1.NP				
	W		0		0,000		
	W		2.NP				
	W		3		3,000		
	W		3.NP				
	W		2		2,000		
	W		Součet		5,000		
43	K	725241142	Vanička sprchová akrylátová čtvrtkruhová 900x900 mm	soubor	2,000	1 900,00	3 800,00
	PP		Sprchové vaničky akrylátové čtvrtkruhové 900x900 mm				
	W		1.NP				
	W		1		1,000		
	W		2.NP				
	W		0		0,000		
	W		3.NP				
	W		1		1,000		
	W		Součet		2,000		
44	K	725244103	Dveře sprchové rámové se skleněnou výplní tl. 5 mm otvíravé jednokřídlové do niky na vaničku šířky 900 mm	soubor	5,000	2 700,00	13 500,00
	PP		Sprchové dveře a zástěny dveře sprchové do niky rámové se skleněnou výplní tl. 5 mm otvíravé jednokřídlové, na vaničku šířky 900 mm				
	W		1.NP				
	W		0		0,000		
	W		2.NP				
	W		3		3,000		
	W		3.NP				
	W		2		2,000		
	W		Součet		5,000		
45	K	725244123	Dveře sprchové rámové se skleněnou výplní tl. 5 mm otvíravé dvoukřídlové do niky na vaničku šířky 900 mm	soubor	2,000	2 700,00	5 400,00
	PP		Sprchové dveře a zástěny dveře sprchové do niky rámové se skleněnou výplní tl. 5 mm otvíravé dvoukřídlové, na vaničku šířky 900 mm				
	W		1.NP				
	W		1		1,000		
	W		2.NP				
	W		0		0,000		
	W		3.NP				
	W		1		1,000		
	W		Součet		2,000		
46	K	725330820	Demontáž výlevek diturvitová	soubor	3,000	450,00	1 350,00
	PP		Demontáž výlevek bez výtokových armatur a bez nádrže a splachovacího potrubí diturvitových				
	W		1.NP				

PČ	Typ	Kód	Popis	MJ	Množství	J.cena [CZK]	Cena celkem [CZK]
			W		1		1,000
			W		2.NP		
			W		1		1,000
			W		3.NP		
			W		1		1,000
			W		Součet		3,000
47	K	725331111	Výlevka bez výtokových armatur keramická se sklopnou plastovou mřížkou 500 mm	soubor	3,000	1 900,00	5 700,00
	PP		Výlevky bez výtokových armatur a splachovací nádrže keramické se sklopnou plastovou mřížkou 425 mm				
48	K	725820801	Demontáž baterie nástěnné do G 3 / 4	soubor	17,000	350,00	5 950,00
	PP		Demontáž baterii nástěnných do G 3/4				
			W		umyvadla+výlevka		
			W		3+6+6		17,000
49	K	725821312	Baterie dřezová nástěnná páková s otáčivým kulatým ústím a délkou ramínka 300 mm	soubor	3,000	1 450,00	4 350,00
	PP		Baterie dřezové nástěnné pákové s otáčivým kulatým ústím a délkou ramínka 300 mm				
			W		výlevka		
			W		3		3,000
50	K	725822611	Baterie umyvadlová stojánková páková bez výpusti	soubor	12,000	850,00	10 200,00
	PP		Baterie umyvadlové stojánkové pákové bez výpusti				
			W		1.NP		
			W		2		2,000
			W		2.NP		
			W		6		6,000
			W		3.NP		
			W		4		4,000
			W		Součet		12,000
51	K	725840850	Demontáž baterie sprch do G 3/4x1	kus	7,000	350,00	2 450,00
	PP		Demontáž baterii sprchových diferenciálních do G 3/4 x 1				
			W		1.NP		
			W		1		1,000
			W		2.NP		
			W		3		3,000
			W		3.NP		
			W		3		3,000
			W		Součet		7,000
52	K	725841312	Baterie sprchová nástěnná páková	soubor	7,000	850,00	5 950,00
	PP		Baterie sprchové nástěnné pákové				
			W		1.NP		
			W		1		1,000
			W		2.NP		
			W		3		3,000
			W		3.NP		
			W		3		3,000
			W		Součet		7,000
53	K	725860811	Demontáž uzávěrů zápachu jednoduchých	kus	23,000	150,00	3 450,00
	PP		Demontáž zápachových uzávěrek pro zařizovací předměty jednoduchých				
			W		umyvadla+pisoáry		
			W		14+9		23,000
54	K	725861102	Zápachová uzávěrka pro umyvadla DN 40	kus	12,000	180,00	2 160,00
	PP		Zápachové uzávěrky zařizovacích předmětů pro umyvadla DN 40				
55	K	725865311	Zápachová uzávěrka sprchových van DN 40/50 s kulovým kloubem na odtoku	kus	7,000	650,00	4 550,00
	PP		Zápachové uzávěrky zařizovacích předmětů pro vany sprchových koutů s kulovým kloubem na odtoku DN 40/50				
56	K	725865411	Zápachová uzávěrka pisoárová DN 32/40	kus	9,000	650,00	5 850,00
	PP		Zápachové uzávěrky zařizovacích předmětů pro pisoáry DN 32/40				
57	K	998725102	Přesun hmot tonážní pro zařizovací předměty v objektech v přes 6 do 12 m	t	0,835	3 500,00	2 922,50
	PP		Přesun hmot pro zařizovací předměty stanovený z hmotnosti přesunovaného materiálu vodorovná dopravní vzdálenost do 50 m v objektech výšky přes 6 do 12 m				
58	K	998725181	Příplatek k přesunu hmot tonážní 725 prováděný bez použití mechanizace	t	0,835	750,00	626,25
	PP		Přesun hmot pro zařizovací předměty stanovený z hmotnosti přesunovaného materiálu Příplatek k cenám za přesun prováděný bez použití mechanizace pro jakoukoliv výšku objektu				
	D	741	Elektroinstalace - silnoproud				61 264,20
59	K	741110511	Montáž lišta a kanálek vkladací šířky do 60 mm s víčkem	m	50,000	250,00	12 500,00
	PP		Montáž lišt a kanálek elektroinstalačních se spojkami, ohyby a rohy a s nasunutím do krabic vkladacích s víčkem, šířky do 60 mm				
			W		odhad		
			W		10+20*2		50,000
60	M	34571010	lišta elektroinstalační vkladací 18x13mm	m	50,000	60,00	3 000,00
	PP		lišta elektroinstalační vkladací 18x13mm				

PČ	Typ	Kód	Popis	MJ	Množství	J.cena [CZK]	Cena celkem [CZK]
61	K	741112801	Demontáž elektroinstalačních lišt nástěnných vkládacích uložených pevně	m	50,000	50,00	2 500,00
	PP		Demontáž elektroinstalačních lišt a kanálů nástěnných uložených pevně vkládacích				
	WV		odhad				
	WV		10+20*2		50,000		
62	K	741120101	Montáž vodičů Cu izolovaných plných a laněných s PVC pláštěm žíla 0,15-16 mm <sup>2</sup> zatažených (např. CY, CHAH-V)	m	50,000	55,00	2 750,00
	PP		Montáž vodičů izolovaných měděných bez ukončení uložených v trubkách nebo lištách zatažených plných a laněných s PVC pláštěm, bezhalogenových, ohniodolných (např. CY, CHAH-V) průřezu žíly 0,15 až 16 mm <sup>2</sup>				
63	K	741310001	Montáž spínače nástěnný 1-jednopolový prostředí normální se zapojením vodičů	kus	8,000	450,00	3 600,00
	PP		Montáž spínačů jedno nebo dvoupolových nástěnných se zapojením vodičů, pro prostředí normální spínačů, řazení 1-jednopolových				
	WV		odhad				
	WV		2+3+3		8,000		
64	M	34535015	spínač nástěnný jednopólový, řazení 1, IP44, šroubové svorky	kus	8,000	350,00	2 800,00
	PP		spínač nástěnný jednopólový, řazení 1, IP44, šroubové svorky				
65	K	741313001	Montáž zásuvka (polo)zapuštěná bezšroubové připojení 2P+PE se zapojením vodičů	kus	5,000	450,00	2 250,00
	PP		Montáž zásuvek domovních se zapojením vodičů bezšroubové připojení polozapuštěných nebo zapuštěných 10/16 A, provedení 2P + PE				
	WV		u umyvadel				
	WV		1+2+2		5,000		
66	M	34555241	přístroj zásuvky zápuštěné jednonásobné, krytka s clonkami, bezšroubové svorky	kus	5,000	350,00	1 750,00
	PP		přístroj zásuvky zápuštěné jednonásobné, krytka s clonkami, bezšroubové svorky				
67	K	741370003	Montáž svítidlo žárovkové bytové stropní přisazené 2 zdroje	kus	16,000	600,00	9 600,00
	PP		Montáž svítidel žárovkových se zapojením vodičů bytových nebo společenských místností stropních přisazených 2 zdroje				
	WV		3+8+5		16,000		
68	M	RMAT0001	svítidlo žárovkové přisazené	kus	16,000	500,00	8 000,00
	PP		svítidlo žárovkové přisazené				
69	K	741371841	Demontáž svítidla interiérového se standardní patiči nebo int. zdrojem LED přisazeného stropního do 0,09 m <sup>2</sup> bez zachování funkčnosti	kus	16,000	600,00	9 600,00
	PP		Demontáž svítidel bez zachování funkčnosti (do sutí) interiérových se standardní patiči (E27, T5, GU10) nebo integrovaným zdrojem LED přisazených, ploše stropních do 0,09 m <sup>2</sup>				
	WV		3+8+5		16,000		
70	K	741-R2	LED zdroje nových svítidel	kus	32,000	90,00	2 880,00
	PP		LED zdroje nových svítidel			150	
	WV		16*2		32,000		
71	K	998741102	Přesun hmot tonážní pro silnoproud v objektech v přes 6 do 12 m	t	0,038	150,00	5,70
	PP		Přesun hmot pro silnoproud stanovený z hmotnosti přesunovaného materiálu vodorovná dopravní vzdálenost do 50 m v objektech výšky přes 6 do 12 m				
72	K	998741181	Příplatek k přesunu hmot tonážní 741 prováděný bez použití mechanizace	t	0,038	750,00	28,50
	PP		Přesun hmot pro silnoproud stanovený z hmotnosti přesunovaného materiálu Příplatek k ceně za přesun prováděný bez použití mechanizace pro jakoukoliv výšku objektu				
	D	766	Konstrukce truhlářské				37 995,00
73	K	766660001	Montáž dveřních křídel otvíravých jednokřídlových š do 0,8 m do ocelové zárubně	kus	8,000	380,00	3 040,00
	PP		Montáž dveřních křídel dřevěných nebo plastových otevíravých do ocelové zárubně povrchově upravených jednokřídlových, šířky do 800 mm				
	WV		WC kabinky 1.NP,2.NP,3.NP				
	WV		2+3+3		8,000		
74	M	MSN.0012518.U RS	dveře interiérové jednokřídlé plné, voština, hladké bílé, 70x197	kus	8,000	1 400,00	11 200,00
	PP		dveře interiérové jednokřídlé plné, voština, hladké bílé, 70x197				
75	K	766660002	Montáž dveřních křídel otvíravých jednokřídlových š přes 0,8 m do ocelové zárubně	kus	4,000	380,00	1 520,00
	PP		Montáž dveřních křídel dřevěných nebo plastových otevíravých do ocelové zárubně povrchově upravených jednokřídlových, šířky přes 800 mm				
	WV		2+1+1		4,000		
76	M	MSN.0012583.U RS	dveře interiérové jednokřídlé plné, voština, hladké bílé, 90x197	kus	4,000	1 400,00	5 600,00
	PP		dveře interiérové jednokřídlé plné, voština, hladké bílé, 90x197				
77	K	766660729	Montáž dveřního interiérového kování - štítku s klikou	kus	4,000	380,00	1 520,00
	PP		Montáž dveřních doplňků dveřního kování interiérového štítku s klikou				



PČ	Typ	Kód	Popis	MJ	Množství	J.cena [CZK]	Cena celkem [CZK]
78	M	54914123	kování rozetové klika/klika	kus	4,000	800,00	3 200,00
	PP		kování rozetové klika/klika				
79	K	766660730	Montáž dveřního interiérového kování - WC kliky se zámkem	kus	8,000	380,00	3 040,00
	PP		Montáž dveřních doplňků dveřního kování interiérového WC kliky se zámkem				
80	M	54914128	kování rozetové spodní pro WC	kus	8,000	800,00	6 400,00
	PP		kování rozetové spodní pro WC				
81	K	766691914	Vyvěšení nebo zavěšení dřevěných křidel dveří pl do 2 m2	kus	12,000	180,00	2 160,00
	PP		Ostatní práce vyvěšení nebo zavěšení křidel dřevěných dveřních, plochy do 2 m2				
	WV		WC kabinky + dělicí 1.NP,2.NP,3.NP				
	WV		8+4		12,000		
82	K	998766102	Přesun hmot tonážní pro kce truhlářské v objektech v přes 6 do 12 m	t	0,210	750,00	157,50
	PP		Přesun hmot pro konstrukce truhlářské stanovený z hmotnosti přesunovaného materiálu vodorovná dopravní vzdálenost do 50 m v objektech výšky přes 6 do 12 m				
83	K	998766181	Příplatek k přesunu hmot tonážní 766 prováděný bez použití mechanizace	t	0,210	750,00	157,50
	PP		Přesun hmot pro konstrukce truhlářské stanovený z hmotnosti přesunovaného materiálu Příplatek k ceně za přesun prováděný bez použití mechanizace pro jakoukoliv výšku objektu				
	D	781	Dokončovací práce - obklady				228 639,49
84	K	781121011	Nátěr penetrační na stěnu	m2	114,193	56,00	6 394,81
	PP		Příprava podkladu před provedením obkladu nátěr penetrační na stěnu				
85	K	781131112	Izolace pod obklad nátěrem nebo stěrkou ve dvou vrstvách	m2	16,000	680,00	10 880,00
	PP		Izolace stěny pod obklad izolace nátěrem nebo stěrkou ve dvou vrstvách				
	WV		1.NP-keramický obklad				
	WV		sprchy				
	WV		0,9*2*2		3,600		
	WV		Mezisoučet		3,600		
	WV		2.NP-keramický obklad				
	WV		sprchy				
	WV		0,8*2*3		4,800		
	WV		Mezisoučet		4,800		
	WV		3.NP-keramický obklad				
	WV		sprchy				
	WV		(2*1+0,9*2)*2		7,600		
	WV		Mezisoučet		7,600		
	WV		Součet		16,000		
86	K	781151031	Celoplošné vyrovnání podkladu stěrkou tl 3 mm	m2	114,103	180,00	20 538,54
	PP		Příprava podkladu před provedením obkladu celoplošné vyrovnání podkladu stěrkou, tloušťky 3 mm				
87	K	781151041	Příplatek k cenám celoplošné vyrovnání stěrkou za každý další 1 mm přes tl 3 mm	m2	228,206	60,00	13 692,36
	PP		Příprava podkladu před provedením obkladu celoplošné vyrovnání podkladu příplatek za každý další 1 mm tloušťky přes 3 mm předpokládaná tl. celkem 5 mm				
	WV		114,103*2		228,206		
88	K	781473810	Demontáž obkladů z obkladaček keramických lepených	m2	114,103	140,00	15 974,42
	PP		Demontáž obkladů z dlaždic keramických lepených				
	WV		1.NP-keramický obklad				
	WV		sprchy				
	WV		(1,35+0,3+0,9+0,3)*2		5,700		
	WV		Mezisoučet		5,700		
	WV		WC				
	WV		(2*(1,1+0,9)-0,7)*1,45*2+(2*(2,1+1,9)-2*0,9-2*0,7)*1,45		16,530		
	WV		(0,95+2,1+0,75)*1,45		5,510		
	WV		(2*(1,9+1,2)-0,9)*1,35		7,155		
	WV		Mezisoučet		29,195		
	WV		2.NP-keramický obklad				
	WV		sprchy				
	WV		0,8*2*3		4,800		
	WV		Mezisoučet		4,800		
	WV		WC				
	WV		(2*(1,1+0,9)-0,7)*1,2*3+(3*2+2,1-3*0,7-0,9)*1,35		18,765		
	WV		3,4*1,35		4,590		
	WV		(0,95+2,1+2*0,75)*1,35		6,143		
	WV		(2*(1,9+1,2)-0,9)*1,35		7,155		
	WV		Mezisoučet		36,653		
	WV		3.NP-keramický obklad				
	WV		sprchy				
	WV		0,9*2*3		5,400		
	WV		Mezisoučet		5,400		
	WV		WC				
	WV		(2*(0,9+1,1)-0,7)*3*1,25		12,375		
	WV		(3+3,6+2,1-3*0,7-0,9)*1,35		7,695		

PČ	Typ	Kód	Popis	MJ	Množství	J.cena [CZK]	Cena celkem [CZK]
	W		(0,95+2,1+0,75)*1,35		5,130		
	W		(2*(1,9+1,2)-0,9)*1,35		7,155		
	W		Mezisoučet		32,355		
	W		Součet		114,103		
89	K	781474117	Montáž obkladů vnitřních keramických hladkých přes 35 do 45 ks/m2 lepených flexibilním lepidlem	m2	114,193	850,00	97 064,05
	PP		Montáž obkladů vnitřních stěn z dlaždic keramických lepených flexibilním lepidlem maloformátových hladkých přes 35 do 45 ks/m2				
	W		1.NP-keramický obklad				
	W		sprchy				
	W		(1,35+0,3+1)*2		5,300		
	W		Mezisoučet		5,300		
	W		WC				
	W		(2*(1,1+0,9)-0,7)*1,45*2+(2*(2,1+1,9)-2*0,9-2*0,7)*1,35		16,050		
	W		(0,95+2,1+0,75)*1,35		5,130		
	W		(2*(1,9+1,2)-0,9)*1,35		7,155		
	W		Mezisoučet		28,335		
	W		2.NP-keramický obklad				
	W		sprchy				
	W		0,8*2,15*3		5,160		
	W		Mezisoučet		5,160		
	W		WC				
	W		(2*(1,1+0,9)-0,7)*1,2*3+(3*2+2,1-3*0,7-0,9)*1,35		18,765		
	W		3,4*1,35		4,590		
	W		(0,95+2,1+2*0,75)*1,35		6,143		
	W		(2*(1,9+1,2)-0,9)*1,35		7,155		
	W		Mezisoučet		36,653		
	W		3.NP-keramický obklad				
	W		sprchy				
	W		0,9*2*3		5,400		
	W		Mezisoučet		5,400		
	W		WC				
	W		(2*(0,9+1,1)-0,7)*3*1,35		13,365		
	W		(3+3,6+2,1-3*0,7-0,9)*1,35		7,695		
	W		(0,95+2,1+0,75)*1,35		5,130		
	W		(2*(1,9+1,2)-0,9)*1,35		7,155		
	W		Mezisoučet		33,345		
	W		Součet		114,193		
90	M	LSS.WAA19007	obkládačka COLOR ONE světle béžová 148x148x6mm	m2	125,612	380,00	47 732,56
	PP		obkládačka COLOR ONE světle béžová 148x148x6mm				
	W		114,193*1,1 'Přepočtené koeficientem množství		125,612		
91	K	781494111	Plastové profily rohové lepené flexibilním lepidlem	m	8,100	60,00	486,00
	PP		Obklad - dokončující práce profily ukončovací plastové lepené flexibilním lepidlem rohové				
	W		"1.NP" 1,35*2		2,700		
	W		"2.NP" 1,35*2		2,700		
	W		"3.NP" 1,35*2		2,700		
	W		Součet		8,100		
92	K	781494511	Plastové profily ukončovací lepené flexibilním lepidlem	m	4,700	60,00	282,00
	PP		Obklad - dokončující práce profily ukončovací plastové lepené flexibilním lepidlem ukončovací				
	W		"1.NP" 2		2,000		
	W		"2.NP" 1,35		1,350		
	W		"3.NP" 1,35		1,350		
	W		Součet		4,700		
93	K	781495115	Spárování vnitřních obkladů silikonem	m	40,600	90,00	3 654,00
	PP		Obklad - dokončující práce ostatní práce spárování silikonem				
	W		sprchy				
	W		2*1+2		4,000		
	W		(0,8*3+2*2)*3		19,200		
	W		(0,9*3+2*2)*2+2*1+2		17,400		
	W		Součet		40,600		
94	K	781495141	Průnik obkladem kruhový do DN 30	kus	47,000	90,00	4 230,00
	PP		Obklad - dokončující práce průnik obkladem kruhový, bez izolace do DN 30				
	W		"sprchy" 2*7		14,000		
	W		"pisoáry" 1*6		6,000		
	W		"umyvadla" 2*(2+6+4)		24,000		
	W		"výlevka" 1*3		3,000		
	W		Součet		47,000		
95	K	781495142	Průnik obkladem kruhový přes DN 30 do DN 90	kus	18,000	90,00	1 620,00
	PP		Obklad - dokončující práce průnik obkladem kruhový, bez izolace přes DN 30 do DN 90				
	W		"pisoáry" 1*6		6,000		
	W		"umyvadla" 1*(2+6+4)		12,000		
	W		Součet		18,000		
96	K	998781102	Přesun hmot tonážní pro obklady keramické v objektech v přes 6 do 12 m	t	2,707	750,00	2 030,25

PČ	Typ	Kód	Popis	MJ	Množství	J.cena [CZK]	Cena celkem [CZK]
	PP		Přesun hmot pro obklady keramické stanovený z hmotnosti přesunovaného materiálu vodorovná dopravní vzdálenost do 50 m v objektech výšky přes 6 do 12 m				
97	K	998781181	Příplatek k přesunu hmot tonážní 781 prováděný bez použití mechanizace	t	2,707	1 500,00	4 060,50
	PP		Přesun hmot pro obklady keramické stanovený z hmotnosti přesunovaného materiálu Příplatek k cenám za přesun prováděný bez použití mechanizace pro jakoukoliv výšku objektu				
	D	783	Dokončovací práce - nátěry				3 393,40
98	K	783301311	Odmaštění zámečnických konstrukcí vodou ředitelným odmašťovačem	m2	7,220	90,00	649,80
	PP		Příprava podkladu zámečnických konstrukcí před provedením nátěru odmaštění odmašťovačem vodou ředitelným				
	W		ocelové zárubně dveří s novými křídly				
	W		0,2*2,7*(2+3+3)		4,320		
	W		0,2*2,9*(2+1+2)		2,900		
	W		Součet		7,220		
99	K	783314101	Základní jednonásobný syntetický nátěr zámečnických konstrukcí	m2	7,220	190,00	1 371,80
	PP		Základní nátěr zámečnických konstrukcí jednonásobný syntetický				
100	K	783317101	Krycí jednonásobný syntetický standardní nátěr zámečnických konstrukcí	m2	7,220	190,00	1 371,80
	PP		Krycí nátěr (email) zámečnických konstrukcí jednonásobný syntetický standardní				
	D	784	Dokončovací práce - malby a tapety				48 807,29
101	K	784111001	Oprášení (ometení) podkladu v místnostech v do 3,80 m	m2	359,298	15,00	5 389,47
	PP		Oprášení (ometení) podkladu v místnostech výšky do 3,80 m				
102	K	784121001	Oškrabání malby v místnostech v do 3,80 m	m2	35,930	240,00	8 623,20
	PP		Oškrabání malby v místnostech výšky do 3,80 m				
	W		10% plochy malby				
	W		359,298*0,1		35,930		
103	K	784121011	Rozmývání podkladu po oškrabání malby v místnostech v do 3,80 m	m2	35,930	240,00	8 623,20
	PP		Rozmývání podkladu po oškrabání malby v místnostech výšky do 3,80 m				
	W		10% plochy malby				
	W		359,298*0,1		35,930		
104	K	784191007	Čištění vnitřních ploch podlah po provedení malířských prací	m2	98,310	25,00	2 457,75
	PP		Čištění vnitřních ploch hrubý úklid po provedení malířských prací omytím podlah				
	W		strop 1.NP				
	W		3,45*5,8		20,010		
	W		stropy 2.NP, 3.NP				
	W		(3,45*5,8+3,3*5,8)*2		78,300		
	W		Součet		98,310		
105	K	784211101	Dvounásobné bílé malby ze směsi za mokra výborně oděruvzdorných v místnostech v do 3,80 m	m2	359,298	66,00	23 713,67
	PP		Malby z malířských směsí oděruvzdorných za mokra dvounásobné, bílé za mokra oděruvzdorné výborně v místnostech výšky do 3,80 m				
	W		1.NP-stěny				
	W		sprchy				
	W		2*(3,45+1,6)*2,5-1,8*1,2-(1,65+1)*2		17,790		
	W		Mezisoučet		17,790		
	W		WC				
	W		(2*(1,9+2,1))*(2,5-1,35)+2*2*(1,1+0,9)*(2,5-1,35)		18,400		
	W		2*(2,1+2)*2,5-2*0,9*2-(0,95+2,1+0,75)*1,35		11,770		
	W		2*(1,9+1,2)*(2,5-1,35)		7,130		
	W		Mezisoučet		37,300		
	W		2.NP-stěny				
	W		sprchy				
	W		(2*(3,45+5,8)+4*1+1,6*4+1,25*4+4*1,15+2*0,75)*2,5		100,000		
	W		+(2*0,9+1,4)*(2,2-1,2)+(2*1,15+1,4)*(2,2-1,2)		6,900		
	W		-1,8*1,2-(2*0,7+2*0,75)*1,2		-5,640		
	W		-(3,4+1,35)*1,35		-6,413		
	W		-(1,2+3,4)*2		-9,200		
	W		Mezisoučet		85,648		
	W		WC				
	W		2*(3+3,3)*(2,5-1,35)+(1,2+3+1,1*5+3*0,9)*(2,2-1,35)		25,030		
	W		2*(2,1+2)*2,5-2*0,9*2-(0,95+2,1+0,75)*1,35		11,770		
	W		2*(1,9+1,2)*(2,5-1,35)		7,130		
	W		Mezisoučet		43,930		
	W		3.NP-stěny				
	W		sprchy				
	W		(2*(3,45+3,3)+4*1)*(2,5-2)		8,750		
	W		2*(2,3+3,45)*(2,5-1,35)		13,225		
	W		Mezisoučet		21,975		
	W		WC				
	W		2*(3+3,3)*(2,5-1,35)+(0,75*2+0,6+1,2)*1,35+(6*1,2+2*3)*(2,5-1,25)		35,445		

PČ	Typ	Kód	Popis	MJ	Množství	J.cena [CZK]	Cena celkem [CZK]
	W		2*(2,1+2)*2,5-2*0,9*2-(0,95+2,1+0,75)*1,35		11,770		
	W		2*(1,9+1,2)*(2,5-1,35)		7,130		
	W		Mezisoučet		54,345		
	W		strop 1.NP				
	W		3,45*5,8		20,010		
	W		stropy 2.NP, 3.NP				
	W		(3,45*5,8+3,3*5,8)*2		78,300		
	W		Mezisoučet		98,310		
	W		Součet		359,298		
	D	VRN	Vedlejší rozpočtové náklady				63 786,00
	D	VRN3	Zařízení staveniště				20 000,00
106	K	032903000	Náklady na provoz a údržbu vybavení staveniště	...	1,000	10 000,00	10 000,00
	PP		Náklady na provoz a údržbu vybavení staveniště				
107	K	039103000	Rozebrání, bourání a odvoz zařízení staveniště	...	1,000	10 000,00	10 000,00
	PP		Rozebrání, bourání a odvoz zařízení staveniště				
	D	VRN4	Inženýrská činnost				10 000,00
108	K	045002000	Kompletační a koordinační činnost	...	1,000	10 000,00	10 000,00
	PP		Kompletační a koordinační činnost				
	D	VRN6	Územní vlivy				10 000,00
109	K	065002000	Mimostaveništní doprava materiálů	...	1,000	10 000,00	10 000,00
	PP		Mimostaveništní doprava materiálů				
	D	VRN8	Přesun stavebních kapacit				23 786,00
110	K	081002000	Doprava zaměstnanců	...	1,000	23 786,00	23 786,00
	PP		Doprava zaměstnanců				