

Smlouva o poskytnutí školního stravování – č. 90/2023

uzavřená na základě vyhlášky č. 107/2005 Sb., o školním stravování, v platném znění

mezi

Střední škola informatiky, poštovníctví a finančnictví Brno, příspěvková organizace

se sídlem: Čichnova 982/23, 624 00 Brno

IČ: 00 380 385

zastoupená ředitelkou Ing. Olgou Hölzlovou

(dále jen „dodavatel“)

a

Střední průmyslová škola a Vyšší odborná škola Brno, Sokolská, příspěvková organizace

se sídlem: Sokolská 1, 602 00 Brno

IČ: 00 559 415

zastoupená ředitelem Ing. Ladislavem Němcem

(dále jen „odběratel“)

I. Předmět smlouvy

1. Dodavatel se zavazuje poskytovat v pracovní dny stravování (obědy) pro žáky odběratele, **počínaje dnem 1. 9. 2023**, v maximálním počtu 650 porcí denně.
2. Jídla se objednávají podle jídelního lístku, který dodá dodavatel odběrateli vždy s dostatečným předstihem. V odůvodněných případech může dodavatel jídelní lístek změnit.
3. Stravu je možné přihlašovat, odhlašovat a měnit nejpozději jeden pracovní den předem do 11.00 hodin. Počty porcí jsou upřesňovány telefonicky nebo e-mailem.
4. Kontaktní osoby:

Za dodavatele:

Za odběratele:



II. Způsob plnění a cena

1. Dodavatel se zavazuje připravit odběrateli objednané množství stravy ve sjednané kvalitě dle odpovídajících norem a uložit je do přepravních nádob odběratele.
2. Odběratel se zavazuje objednaný počet obědů odebrat denně mezi 10.00 a 10.30 hod.
3. Odběratel se zavazuje zajistit odvoz stravy vlastním dopravním prostředkem do místa svého výdeje a provoz výdejny, včetně dozoru nad strážníky, při dodržení platných hygienických předpisů.
4. Za jedno jídlo (oběd) bude placeno v souladu s přílohou č. 2 vyhlášky č. 107/2005 Sb., o školním stravování, v platném znění dle kalkulace dodavatele. Konkrétní částka je uvedena v příloze „Cenové podmínky“, která je nedílnou součástí této smlouvy.

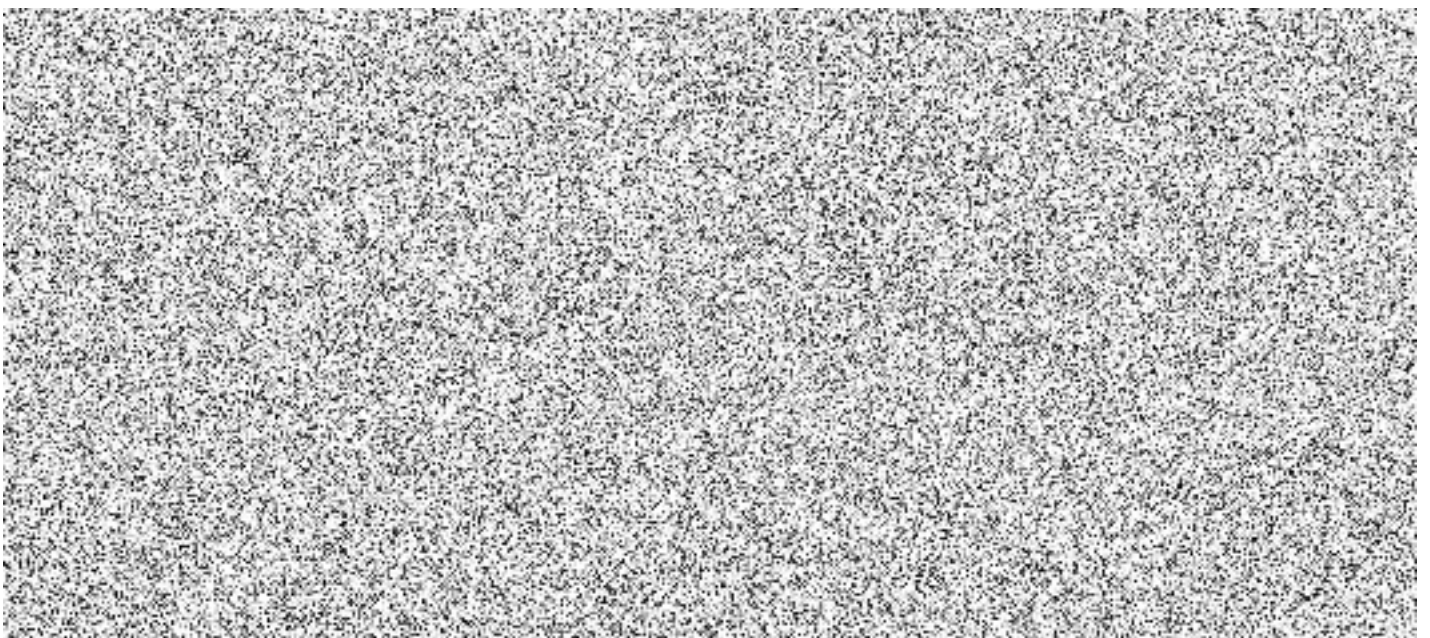
5. V případě změn legislativních podmínek (normativu potravin) bude příloha („Cenové podmínky“) nahrazena novými přílohami.
6. Úhrada stravy bude probíhat převodem na účet dodavatele na základě faktury vystavené dodavatelem dle skutečně odebraného množství. Splatnost faktury je 14 dní ode dne vystavení faktury. Den uskutečnění zdanitelného plnění je poslední den, kdy je odebrána strava, v měsíci, za který je faktura vystavena.
7. Další podrobnosti ohledně výdeje dohodnou odpovědní pracovníci obou stran dle potřeby.

III. Zvláštní ujednání

1. Odběratel je povinen dodržovat v objektu dodavatele předpisy BOZP a PO.
2. Okamžité zrušení smlouvy nastane ze strany dodavatele, dojde-li ke zrušení či omezení provozu stravovacího zařízení dodavatele, nebo nelze-li zabezpečit provoz stravovacího zařízení dodavatele v dosavadním rozsahu tak, aby odpovídalo hygienickým předpisům, nebo neohrožovalo bezpečnost a zdraví.
3. V případě uzavření stravovacího zařízení z vážných důvodů (závažné opravy zařízení, výpadek energie, vody apod.) nezajišťuje dodavatel náhradní stravování.
4. Ukončení platnosti smlouvy lze provést (mimo okamžité zrušení) oboustranně písemně formou výpovědi s uvedením důvodu v tříměsíční výpovědní době, která počíná běžet od prvního dne měsíce následujícího po doručení výpovědi.
5. V době prázdnin akceptuje odběratel výlukou dodávky stravy (bude upřesněno s vedoucí stravování dodavatele).

IV. Závěrečná ustanovení

1. Tato smlouva se uzavírá na období **od 1. 9. 2023 do 31. 8. 2024**.
2. Ustanovení sjednaná touto smlouvou lze měnit pouze po dohodě smluvních stran, a to formou samostatných dodatků ke smlouvě.
3. Smlouva je vyhotovena ve třech exemplářích, z nichž po dvou obdrží dodavatel a jeden výtisk odběratel.
4. Smlouva je účinná od 1. 9. 2023.



Příloha
Cenové podmínky

platné od 1. 9. 2023

Finanční limit potravin dle vyhlášky č. 107/2005 Sb., o školním stravování, v platném znění:

Věková skupina	Druh jídla	Finanční limit (Kč/den/strávník)
Strávníci 15 a více let	Oběd	24,- až 54,-

Cena pro odběratele

Věková skupina	Druh jídla	Cena (Kč)
Strávníci 15 a více let	Oběd	45,-

Tyto cenové podmínky jsou přílohou ke smlouvě o poskytnutí školního stravování.

