

Smlouva o dílo – 72/2023

Smlouva uzavřená dle ust. zákona č. 89/2012 Sb., občanského zákoníku, v platném znění

1. Smluvní strany

Střední škola informatiky, poštovníctví a finančnictví Brno, příspěvková organizace

sídlo: Čichnova 982/23, 624 00 Brno

zastoupená ředitelkou Ing. Olgou Hölzlovou

IČ: 00380385, DIČ: CZ00380385

dále jen objednatel, popř. účastník smlouvy, smluvní strana

a

Potrusil s.r.o.

sídlo: Hybešova 1647/51, 664 51 Šlapanice

zastoupená jednatelem Ladislavem Potrusilem

IČ: 25310119 DIČ: CZ25310119

bank. spojení: 

dále jen zhotovitel, popř. účastník smlouvy, smluvní strana

2. Předmět a rozsah smlouvy

- 2.1. Zhotovitel se zavazuje na svůj náklad a nebezpečí objednateli dodat Nábytek pro učitele – 6 kabinetů pro 4 učitele, jakož i předat doklady, které se k opravě vztahují a umožnit objednateli nabýt vlastnické právo. Objednatel se zavazuje převzít předmět smlouvy, který splňuje podmínky dle požadavků objednatele (příloha č.1) a nabídky zhotovitele a zavazuje se zaplatit cenu dle této smlouvy.
- 2.2. Provedením se rozumí dodávka, provedení, předání a odevzdání předmětu smlouvy v ujednaném množství, jakosti a provedení.
- 2.3. Zhotovitel odpovídá za to, že dílo bude realizováno v rozsahu, kvalitě a s parametry, stanovenými touto smlouvou a s platnou legislativou České republiky. Zhotovitel předá objednateli doklady potřebné k převzetí a užívání předmětu smlouvy – prohlášení o shodě a čestné prohlášení o likvidaci odpadu v souladu s právními předpisy.
- 2.4. Účastníci smlouvy berou na vědomí, že objednatel se stane vlastníkem předmětu smlouvy okamžikem faktického předání a převzetí. Rovněž k přechodu nebezpečí škody na předmětu smlouvy dojde okamžikem jeho převzetím objednatelem.

3. Termín a místo plnění

- 3.1. Zhotovitel předá předmět smlouvy **do 31. srpna 2023.**

3.2. Místem plnění je areál školy na ulici Čichnova 982/23, 624 00 Brno, Jihomoravský kraj.

4. Průběžná kontrola

4.1. Objednatel má právo v průběhu provádění díla provádět průběžnou kontrolu provádění díla i místa provádění díla.

5. Cena

5.1. Výše sjednané ceny

Za předaný a převzatý předmět smlouvy se objednatel zavazuje zaplatit cenu v celkové výši:

Cena bez DPH	524.460, Kč
Sazba DPH	21 %
DPH	110.136,60 Kč
Cena s DPH	634.596,60 Kč

5.2. Obsah ceny

5.2.1. Cena je oběma smluvními stranami sjednána v souladu s ustanovením § 2 zákona č. 526/1990 Sb., v platném znění o cenách, ve znění pozdějších předpisů. Sjednaná cena obsahuje veškeré náklady a zisk zhotovitele.

5.2.2. Zhotovitel nemá právo domáhat se zvýšení sjednané ceny z důvodů chyb v nabídce.

5.3. Podmínky pro změnu ceny

5.3.1. Sjednaná cena je cenou konečnou a nejvýše přípustnou.

6. Platební podmínky

6.1. Objednatel neposkytuje zálohu.

6.2. Faktury budou vystaveny po předání a převzetí dokončeného předmětu smlouvy. Podmínkou pro úhradu faktury je předání a převzetí bezvadného předmětu smlouvy.

6.3. Fakturovány budou skutečně použité komponenty, montážní celky a provedené práce.

6.4. Objednatel se zavazuje uhradit fakturu zhotoviteli nejpozději do 30 dnů ode dne následujícího po dni doručení faktury.

6.5. Náležitosti daňových dokladů (faktur)

Faktury zhotovitele musí formou a obsahem odpovídat zákonu o účetnictví a zákonu o dani z přidané hodnoty a musí obsahovat:

- identifikační údaje objednatele včetně DIČ,
- identifikační údaje zhotovitele,

- název akce: „Nábytek pro učitele“,
- popis obsahu účetního dokladu,
- datum vystavení,
- datum splatnosti,
- datum uskutečnění zdanitelného plnění,
- výši ceny,
- podpis odpovědné osoby zhotovitele,
- přílohu – předávací protokol.

6.6. Termín splnění povinnosti zaplatit

Peněžitý závazek (dluh) objednatele se považuje za splněný v den, kdy je dlužná částka připsána na účet zhotovitele.

7. Záruka

Záruční doba se stanoví v délce trvání 60 měsíců.

8. Odpovědnost za vady a sankce

V případě, že budou objednatelem po převzetí předmětu smlouvy na tomto zjištěny vady, má objednatel právo uplatnit vůči zhotoviteli nároky v souladu s ust. zákona č. 89/2012 Sb., občanský zákoník, v platném znění.

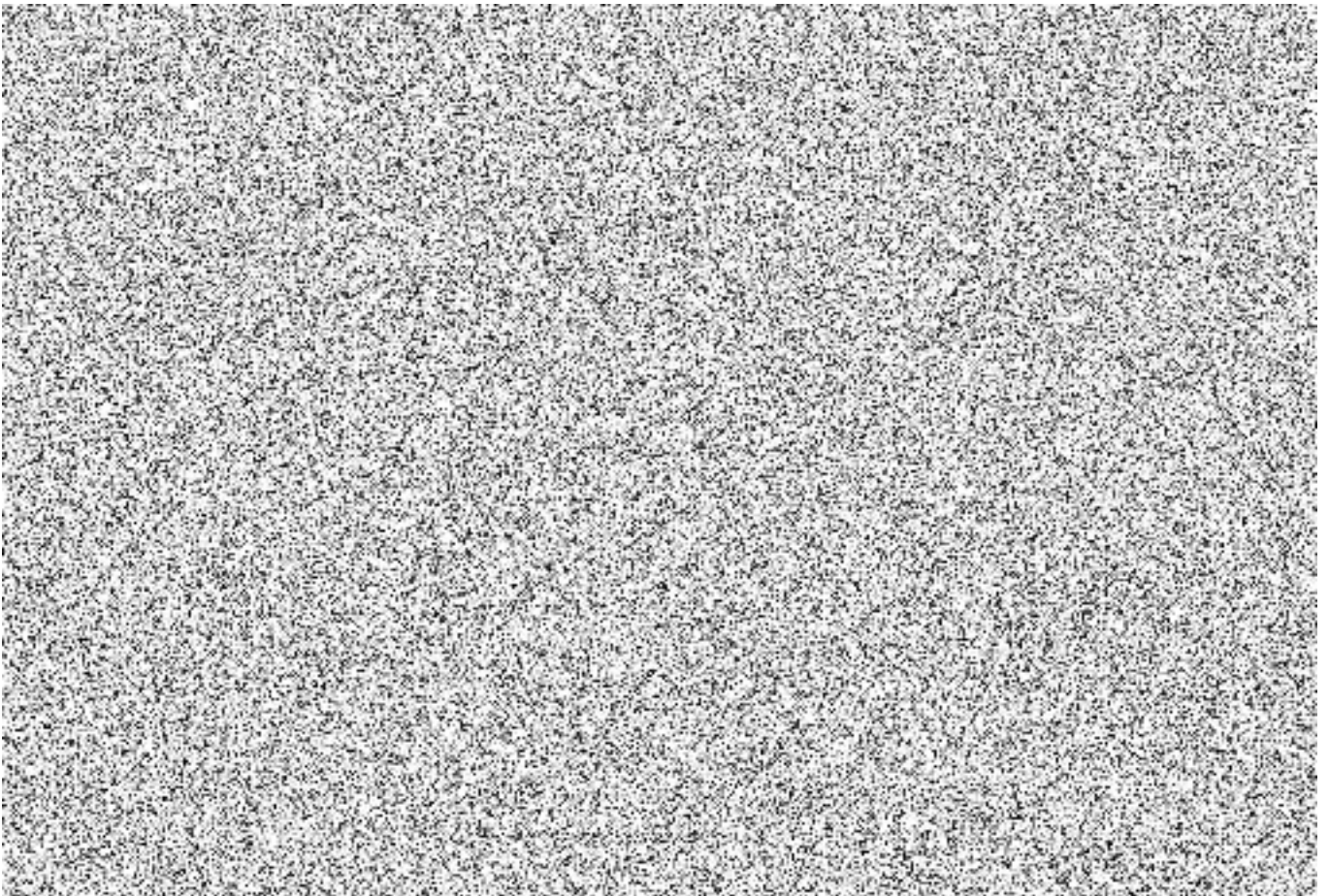
V případě prodlení s dodávkou předmětu plnění může objednatel požadovat po zhotoviteli uhrazení smluvní pokuty ve výši 0,1% z ceny díla za každý den prodlení.

9. Závěrečná ustanovení

- 9.1. Obě smluvní strany shodně prohlašují, že si tuto smlouvu před jejím podpisem přečetly, že byla uzavřena po vzájemném projednání podle jejich pravé a svobodné vůle, určitě, vážně a srozumitelně, nikoliv v tísní a za nápadně nevýhodných podmínek.
- 9.2. Změny a doplňky této smlouvy lze činit pouze písemně číslovanými dodatky podepsanými oběma stranami.
- 9.3. Obě strany se zavazují neposkytovat text této smlouvy, informace které získají při činnosti podle této smlouvy, ani práva a závazky z této smlouvy plynoucí třetím subjektům, nad rámec svých povinností.
- 9.4. Ve věcech touto smlouvou výslovně neupravených se bude tento smluvní vztah řídit ustanoveními obecně závazných právních předpisů, zejména občanským zákoníkem a předpisy souvisejícími.
- 9.5. Jakýkoliv spor vzniklý z této smlouvy, pokud se jej nepodaří urovnat jednáním mezi smluvními stranami, bude rozhodnut k tomu věcně příslušným soudem, přičemž soudem místně příslušným k rozhodnutí bude na základě dohody smluvních stran soud určený podle sídla objednatele.
- 9.6. Smlouva nabývá platnosti dnem podpisu oprávněnými zástupci obou smluvních stran a účinnosti dnem vyvěšení v registru smluv.
- 9.7. Smlouva je vyhotovena ve dvou stejnopisech s platností originálu. Objednatel

- a zhotovitel obdrží jedno vyhotovení.
- 9.8. Smluvní strany se dohodly, že písemnosti touto smlouvou předpokládané (např. změny odpovědných osob, návrh na změny smlouvy, odstoupení od smlouvy, různé výzvy k plnění či placení) budou druhé smluvní straně zasílány výhradně doporučeným dopisem na adresu uvedenou v záhlaví této smlouvy. Nebude-li na této adrese zásilka úspěšně doručena či převzata druhou smluvní stranou nebo nebude-li tato zásilka vyzvednuta v úložní době a držitel poštovní licence zásilku vrátí zpět, bude za úspěšné doručení, se všemi právními důsledky, považován třetí den ode dne prokazatelného odeslání zásilky.
 - 9.9. Zhotovitel souhlasí se zveřejněním smlouvy v registru smluv v souladu se zákonem č. 340/2015 Sb., v platném znění.
 - 9.10. Zhotovitel je povinen spolupůsobit při výkonu finanční kontroly prováděné v souvislosti s úhradou zboží nebo služeb z veřejných výdajů, tj. zhotovitel je povinen poskytnout požadované informace a dokumentaci zaměstnancům nebo zmocněncům pověřených orgánů a vytvořit kontrolním orgánům podmínky k provedení kontroly vztahující se k předmětu díla a poskytnout jim součinnost.

Přílohy: č.1 specifikace předmětu plnění



Specifikace předmětu plnění

Pol.	Název položky	Počet kusů	Jednotková cena v Kč bez DPH	Cena v Kč za poptávaný počet kusů bez DPH	Cena v Kč za poptávaný počet kusů včetně DPH
1	Kontejner čtyřzásuvkový <ul style="list-style-type: none"> • Kontejner čtyřzásuvkový, 430 x 600 x 550 včetně tužkovníku, • zásuvky kovové, centrální zámek, • pojízdný, kování Hettich, • DTDL Dub Bardolino H 1145 tl.18 mm, • hrany ABS 2 mm 	24	6107	160968	194771,28
2	Kancelářský stůl <ul style="list-style-type: none"> • Kancelářský stůl 1600 x 750 x 750, • horní deska tl. 25 mm, ostatní tl. 18 mm, • v rozích kabelové průchodky, • spoje lepené, kolíkované. • Hrany ABS 2 mm 	24	2142	51408	62203,68
3	Šatní skříň <ul style="list-style-type: none"> • Šatní skříň 600 x 420 x 2000 , • DTDL Dub Bardolino H 1145, tl. 18 mm, • výsuvný věšák, • třícestný zámek Hettich, • závěsy s dotahem a tlumením, • spoje lepené kolíkované, • záda lakovaná MDF bílá tl. 3 mm. • Hrany ABS 2 mm 	24	3933	94392	114214,32
4	Kancelářská skříň nízká s dveřmi <ul style="list-style-type: none"> • Kancelářská skříň nízká s dveřmi 800 x 750 x 420, DTDL Dub Bardolino H 1145, • horní deska tl. 25 mm, ostatní tl. 18 mm, • závěsy s dotahem a tlumením, 	24	2874	68976	83460,96

	<ul style="list-style-type: none"> • spoje kolíkové a lepené, • záda MDF bílá tl. 3 mm, • police výškově stavitelné. • Hrany ABS 2 mm 				
5	Horní skříň otevřená <ul style="list-style-type: none"> • Horní skříň otevřená se středovou příčkou, 1600 x 600 x 300, • DTDL Dub Bardolino H 1145, tl 18 mm, • záda lamino, • Police výškově stavitelné, • hrany ABS 2 mm 	12	1889	22668	27428,28
6	Horní skříň se středovou příčkou <ul style="list-style-type: none"> • Horní skříň se středovou příčkou a dvěma 1600 x 600 x 320 , • DTDL Dub Bardolino H 1145, tl. 18 mm, záda lamino, • závěsy s dotahem a tlumením, • police výškově stavitelné 	12	2978	35736	43240,56
7	Odkládací stěna s věšákem a lavicí <ul style="list-style-type: none"> • Odkládací stěna s věšákem a lavicí 800 x 2000 x 420 , • DTDL Dub Bardolino H 1145, tl. 18 mm, • lavice tl. 25 mm, • 5 ks dvojháčeků, povrch broušený nerez 	6	2702	16212	19616,52
8	Nástěnka <ul style="list-style-type: none"> • Nástěnka 1600 x 650, DTDL 18 mm + hobra tl.15 mm, • čalouněná sv. šedou látkou 	24	1250	30000	36300
9	Kuchyňský kout <ul style="list-style-type: none"> • spodní skříňka 800 x 600 x 1000 DTDL Dub Bardolino H 1145, Tl. 18 mm, • jedna zásuvka na příbory. • výška prac. plochy 1000 mm, • rozměr horní skříňky 800 x 600 x 320. • prac. deska 38 mm • zástěna Dub Bardolino H 1145 	6	7350	44100	53361

	• vč.zádové desky				
	Celkem			524460	634596,60

Předmětem poptávky je dodávka nábytku pro učitele – celkem 6 kabinetů, z nichž každý je pro 4 učitele.

Nábytek požadujeme - z DTDL Bardolino H1145, hrany ABS, kvalitní kování od firmy Hettich, dveřní závěsy s dotahem a tlumením, u zámků možnost nastavení kombinace klíčů dle požadavku. Nábytek bude kolíkován a lepen.

Úchyty u všech položek požadujeme ADELA 128 nikel broušený lesk (kód Kili: HF 4060.0128.43, kód výrobce: RE81-128-G7-1) nebo vzhledově stejný jiného výrobce/dodavatele.