

2024/03-04-2013

✓

**DODATEK č. 11**  
**KE**  
**SMLOUVĚ O SBĚRU, PŘEPRAVĚ A VYUŽITÍ NEBO ODSTRAŇOVÁNÍ**  
**ODPADŮ č. S 95 21 00171**

mezi **Základní škola a mateřská škola Brno, Kotlářská 4, příspěvková organizace**

a

**A.S.A., spol. s r.o., se sídlem Praha 8, Ďáblická 791/89, PSČ 182 00**  
**provozovna Brno, Líšeňská 35, PSČ 636 00**

spisová značka: oddíl C, vložka 12401, Obchodní rejstřík vedený Městským soudem v Praze

Smluvní strany se dohodly na následujícím znění dodatku ke smlouvě:

Dnem **22.03.2013** se mění znění Přílohy č. 1 nadepsané smlouvy v bodě 2, a znění Přílohy č. 2. Nové znění zmíněných částí obou příloh je následující :

**Příloha číslo 1.**

**2. Firma A.S.A., spol. s.r.o. na základě této smlouvy:**

a) pronajme objednateli nádoby na odvoz odpadu, a to:

typ nádob	počet (ks)
popelnice 110 litrů	1
plastové nádoby 120 litrů	7
plastové nádoby 240 litrů	1
kontejner 1100 litrů	1

b) bude provádět odvoz odpadu z nádob, které jsou vlastnictvím odběratele:

typ nádob	počet (ks)
popelnice 110 litrů	0
plastové nádoby 120 litrů	0
plastové nádoby 240 litrů	0
kontejner 1100 litrů	0

## Příloha číslo 2.

### 1. Seznam stanovišť nádob a přehled nádob dle jejich četnosti

P.č.	Stanoviště	Počet nádob 110 L	Počet nádob 120 L	Počet nádob 240 L	Počet nádob 1100 L	Četnost svozu
1.	Brno, Kotlářská 4 (Sušilova 1)	1 ks	7 ks	0	0	2x za týden
2.	Brno, Kotlářská 4	0	0	0	1 ks	5x za týden
3.	Brno, Kotlářská 11	0	0	1 ks	0	2x za týden

### Změna provedena:

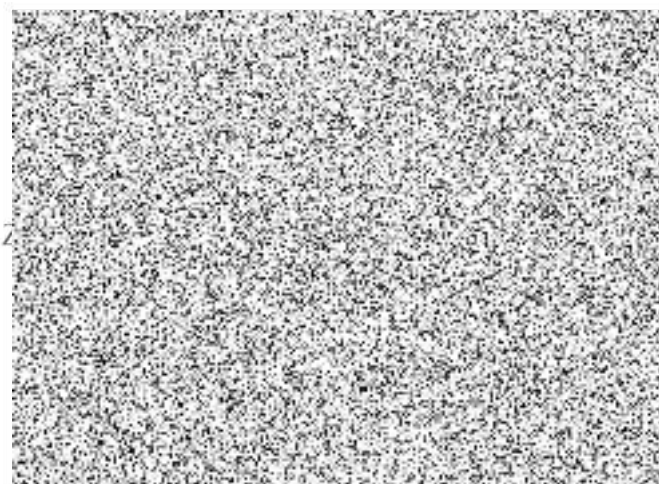
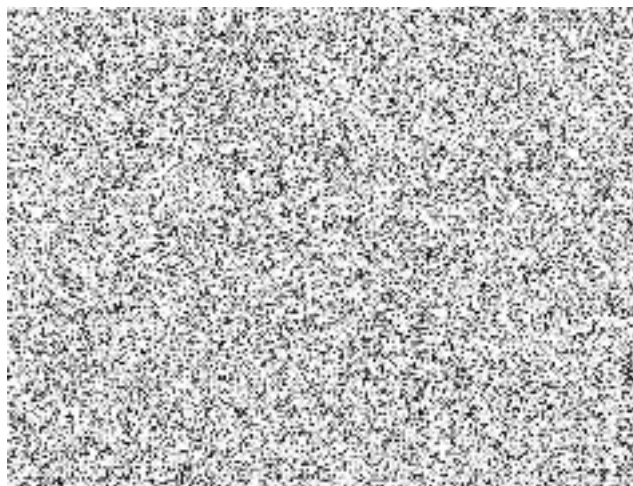
Stanoviště nádob	Počet nádob		Změna od data	Četnost svozu původní	Četnost svozu po změně
	původní stav	současný stav			
Brno, Kotlářská 11	2 ks 110 l/ N	1 ks 240 l/ N	22.03.2013	2x za týden	2x za týden

### 2. Tento dodatek nabývá účinnosti dne 22.03.2013.

Tento dodatek je vyhotoven ve dvou stejnopisech, z nichž po jednom obdrží každá ze smluvních stran. Ostatní smluvní ujednání zůstávají v platnosti nezměněny.

V Brně dne 2. 4. 2013

V Brně dne 22. 3. 2013



VRA TIT ZPĚT

10269/16-11-2009

**DODATEK č. 10**  
**KE**  
**SMLOUVĚ O SBĚRU, PŘEPRAVĚ A VYUŽITÍ NEBO ODSTRAŇOVÁNÍ**  
**ODPADŮ č. S 95 21 00171**

mezi **Základní škola a mateřská škola Brno, Kotlářská 4, příspěvková organizace**

a

**A.S.A. , spol. s. r.o., se sídlem Praha 8, Ďáblická 791/89, PSČ 182 00**  
**provozovna Brno, Líšeňská 35, PSČ 636 00**

spisová značka: oddíl C, vložka 12401, Obchodní rejstřík vedený Městským soudem v Praze

Smluvní strany se dohodly na následujícím znění dodatku ke smlouvě:

Dnem **10.11.2009** se mění znění Přílohy č. 1 nadepsané smlouvy v bodě 2, a znění Přílohy č. 2. Nové znění zmíněných částí obou příloh je následující :

**Příloha číslo 1.**

**2. Firma A.S.A., spol. s.r.o. na základě této smlouvy:**

a) pronajme objednateli nádoby na odvoz odpadu, a to:

typ nádob	počet (ks)
popelnice 110 litrů	3
plastové nádoby 120 litrů	7
plastové nádoby 240 litrů	0
kontejner 1100 litrů	1

b) bude provádět odvoz odpadu z nádob, které jsou vlastnictvím odběratele:

typ nádob	počet (ks)
popelnice 110 litrů	0
plastové nádoby 120 litrů	0
plastové nádoby 240 litrů	0
kontejner 1100 litrů	0

## Příloha číslo 2.

### 1. Seznam stanovišť nádob a přehled nádob dle jejich četnosti

P.č.	Stanoviště	Počet nádob 110 l	Počet nádob 120 l	Počet nádob 1100 l	Četnost svozu
1.	Brno, Kotlářská 4 (Sušilova 1)	1	7	0	2x za týden
2.	Brno, Kotlářská 4	0	0	1	5x za týden
3.	Brno, Kotlářská 11	2	0	0	2x za týden

### Změna provedena:

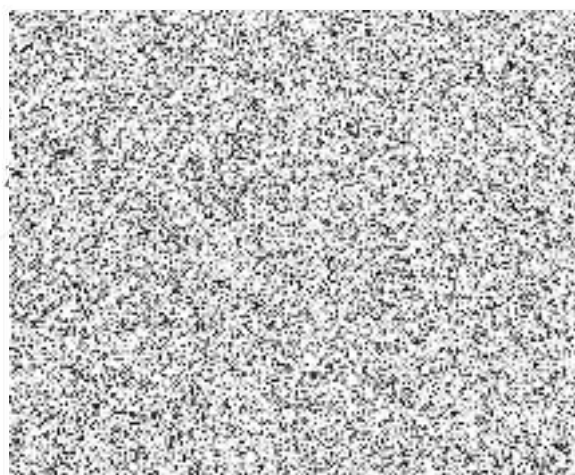
Stanoviště nádob	Počet nádob		Změna od data	Četnost svozu původní	Četnost svozu po změně
	původní stav	současný stav			
Brno, Kotlářská 4 (Sušilova 1)	2 ks 110 l/N 6 ks 120 l/N	1 ks 110 l/N 7 ks 120 l/N	10.11.09	2x za týden 2x za týden	2x za týden 2x za týden

### 2. Tento dodatek nabývá účinnosti dne 10.11.2009.

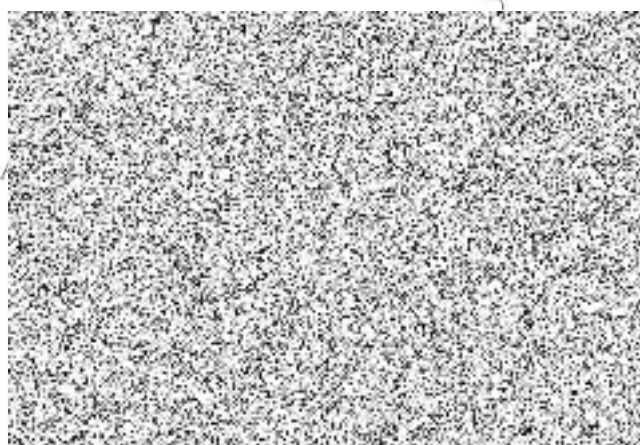
Tento dodatek je vyhotoven ve dvou stejnopisech, z nichž po jednom obdrží každá ze smluvních stran. Ostatní smluvní ujednání zůstávají v platnosti nezměněny.

V Brně dne 11. 11. 2009

V Brně dne 9. 11. 2009



Za



## VRÁTIT ZPĚT

1

**DODATEK č. 9**  
**KE**  
**SMLOUVĚ O SBĚRU, PŘEPRAVĚ A VYUŽITÍ NEBO ODSTRAŇOVÁNÍ**  
**ODPADŮ č. S 95 21 00171**

4

mezi **Základní škola a mateřská škola Brno, Kotlářská 4, příspěvková organizace**

a

**A.S.A. , spol. s. r.o., se sídlem Praha 8, Ďáblická 791/89, PSČ 182 00**  
**provozovna Brno, Líšeňská 35, PSČ 636 00**

spisová značka: oddíl C, vložka 12401, Obchodní rejstřík vedený Městským soudem v Praze

Smluvní strany se dohodly na následujícím znění dodatku ke smlouvě:

Dnem **22.04.2008** se mění znění Přílohy č. 1 nadepsané smlouvy v bodě 2, a znění Přílohy č. 2. Nové znění zmíněných částí obou příloh je následující :

**Příloha číslo 1.**

**2. Firma A.S.A., spol. s.r.o. na základě této smlouvy:**

a) pronajme objednateli nádoby na odvoz odpadu, a to:

typ nádob	počet (ks)
popelnice 110 litrů	4
plastové nádoby 120 litrů	6
plastové nádoby 240 litrů	0
kontejner 1100 litrů	1

b) bude provádět odvoz odpadu z nádob, které jsou vlastnictvím odběratele:

typ nádob	počet (ks)
popelnice 110 litrů	0
plastové nádoby 120 litrů	0
plastové nádoby 240 litrů	0
kontejner 1100 litrů	0

## Příloha číslo 2.

### 1. Seznam stanovišť nádob a přehled nádob dle jejich četnosti

P.č.	Stanoviště	Počet nádob 110 l	Počet nádob 120 l	Počet nádob 1100 l	Četnost svozu
1.	Brno, Kotlářská 4 (Sušilova 1)	2	6	0	2x za týden
2.	Brno, Kotlářská 4	0	0	1	5x za týden
3.	Brno, Kotlářská 11	2	0	0	2x za týden

### Změna provedena:

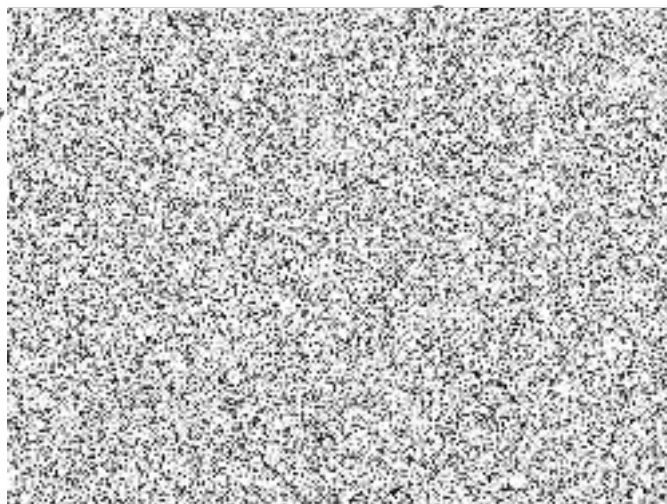
Stanoviště nádob	Počet nádob		Změna od data	Četnost svozu původní	Četnost svozu po změně
	původní stav	současný stav			
Brno, Kotlářská 4 (Sušilova 1)	-	2 ks 110 l/ N	22.04.08	-	2x za týden
	6 ks 120 l/N	6 ks 120 l/N	-	2x za týden	2x za týden

### 2. Tento dodatek nabývá účinnosti dne **22.04.2008**.

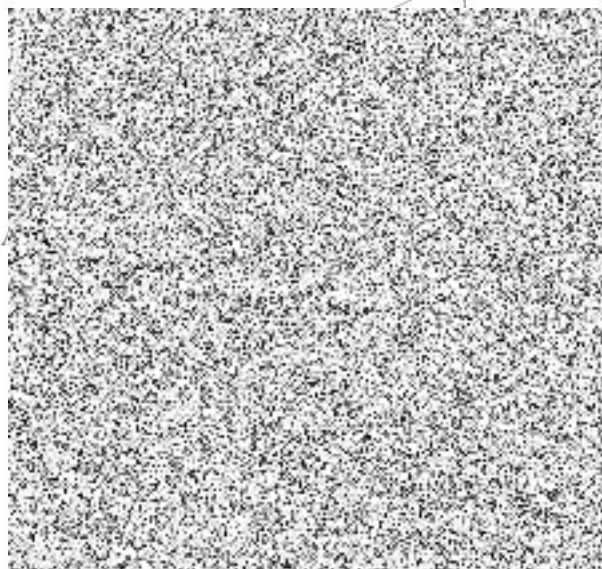
Tento dodatek je vyhotoven ve dvou stejnopisech, z nichž po jednom obdrží každá ze smluvních stran. Ostatní smluvní ujednání zůstávají v platnosti nezměněny.

V Brně dne 23.4.2008

V Brně dne 23.4.2008



Za A.S.



**DODATEK č. 8**  
**SMLOUVĚ O SBĚRU, PŘEPRAVĚ A VYUŽITÍ NEBO ODSTRAŇOVÁNÍ**  
**ODPADŮ č. S 95 21 00171**

mezi **Základní a mateřská škola Brno, Kotlářská 4, 602 00 Brno**  
**příspěvková organizace**

a

**A.S.A., spol. s r.o., se sídlem Praha 8, Ďáblická 791/89, PSČ 182 00**  
**provozovna Brno, Líšeňská 35, PSČ 636 00**

spisová značka: oddíl C, vložka 12401, Obchodní rejstřík vedený Městským soudem v Praze

Smluvní strany se dohodly na následujícím znění dodatku ke smlouvě:

Dnem **24.05.2005** se mění znění Přílohy č. 1 nadepsané smlouvy v bodě 2, a znění Přílohy č. 2. Nové znění zmíněných částí obou příloh je následující :

**Příloha číslo 1.**

**2. Firma A.S.A., spol. s.r.o. na základě této smlouvy:**

a) pronajme objednateli nádoby na odvoz odpadu, a to:

typ nádob	počet (ks)
popelnice 110 litrů	2
plastové nádoby 120 litrů	6
plastové nádoby 240 litrů	0
kontejner 1100 litrů	1

b) bude provádět odvoz odpadu z nádob, které jsou vlastnictvím odběratele:

typ nádob	počet (ks)
popelnice 110 litrů	0
plastové nádoby 120 litrů	0
plastové nádoby 240 litrů	0
kontejner 1100 litrů	0





**DODATEK č. 5  
KE SMLOUVĚ O ODVOZU A ZNEŠKODNĚNÍ  
KOMUNÁLNÍCH ODPADŮ  
č. 521171**

mezi **Základní škola Kotlářská 4**

a

**A.S.A., spol. s r.o.**

Smluvní strany se dohodly na následujícím znění dodatku ke smlouvě:

Dnem 1. 4. 1999 se mění znění Přílohy č. 1 nadepsané smlouvy v bodě 1,3, a znění Přílohy č. 2. Nové znění zmíněných částí obou příloh je následující :

**Příloha číslo 1.**

**1. Ceník svozu a zneškodňování TKO**

Typ nádob	Četnost odvozu	Celková sazba (Kč/rok)
kontejner 1100 litrů	5xtydně	44827,-

**3. Firma A.S.A., spol. s r.o. na základě této smlouvy:**

a) pronajme objednateli nádoby na odvoz TKO, a to:

typ nádob	počet (ks)
popelnice 110 litrů	8
plastové nádoby 120 litrů	0
plastové nádoby 240 litrů	0
kontejner 1100 litrů	1/2

b) bude provádět odvoz z nádob, které jsou vlastnictvím odběratele:

typ nádob	počet (ks)
popelnice 110 litrů	0
plastové nádoby 120 litrů	0
plastové nádoby 240 litrů	0
kontejner 1100 litrů	0

A.S.A., spol. s r.o., provozovna Brno

Videňská 102, P.O. BOX 28, 639 00 Brno

Tel.: 05/4712 2123, Fax: 05/4321 6764

E-mail: brno@asa-cz.cz

© A.S.A., spol. s r.o.

edit Lyonnais Bank Praha s. s. r. o. : 10002653/5000

IČO: 45009712, DIČ: 000-45009712

## Příloha číslo 2.

### 1. Seznam stanovišť nádob a přehled nádob dle jejich četnosti

P.č.	Stanoviště	Počet nádob 110 l	Počet nádob 120 l	Počet nádob 240 l	Počet nádob 1100 l	Četnost
1	Kotlářská 4	6	0	0	0	2xtýdně
2	Kotlářská 11	2	0	0	0	2xtýdně
3	Kotlářská 4	0	0	0	1/2	5xtýdně

#### Temín výluky svozu Kotlářská 4 (1100 l): 1.7. - 31. 8.

1ks nádoby 1100 l je po vzájemné dohodě společně využíván ZŠ Kotlářská 4 a Školní jídelnou Kounicova 30, přičemž každý z uživatelů hradí poloviční náklady na služby odvozu a zneškodnění odpadu z této nádoby.

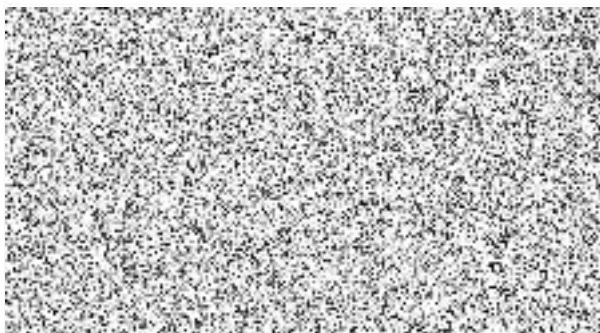
Změna provedena:

Stanoviště nádob	Počet nádob		Změna od data	Četnost svozu původní	Četnost svozu po změně
	původní stav	současný stav			
Kotlářská 4	1/2 ks 1100 l	1/2 ks 1100 l	1. 4. 1999	3xtýdně	5xtýdně

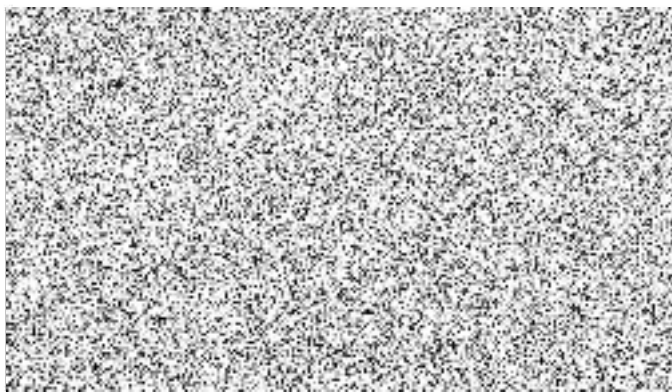
### 2. Tato smlouva nabývá účinnosti dne 1. 4. 1999

Tento dodatek je vyhotoven ve dvou stejnopisech, z nichž po jednom održí každá ze smluvních stran.

V Brně dne.....



V Brně dne 1. 4. 99.....



**DODATEK č. 4  
KE SMLOUVĚ O ODVOZU A ZNEŠKODNĚNÍ  
KOMUNÁLNÍCH ODPADŮ  
č. 521171**

mezi **Základní škola Kotlářská 4**

a

**A.S.A., spol. s r.o.**

Smluvní strany se dohodly na následujícím znění dodatku ke smlouvě:

Dnem 1.6.1998 se mění znění Přílohy č. 1 nadepsané smlouvy v bodě 1(doplnění), 3, a znění Přílohy č. 2. Nové znění zmíněných částí obou příloh je následující :

**Příloha číslo 1.**

**1. Ceník svozu a zneškodňování TKO**

Typ nádob	četnost odvozu	celková sazba (Kč/rok)
kontejner 1100 litrů	3x za týden	27302,-

**3. Firma A.S.A., spol. s r.o. na základě této smlouvy:**

a) pronajme objednateli nádoby na odvoz TKO, a to:

typ nádob	počet (ks)
popelnice 110 litrů	8
plastové nádoby 120 litrů	0
plastové nádoby 240 litrů	0
kontejner 1100 litrů	1/2

b) bude provádět odvoz z nádob, které jsou vlastnictvím odběratele:

typ nádob	počet (ks)
popelnice 110 litrů	0
plastové nádoby 120 litrů	0
plastové nádoby 240 litrů	0
kontejner 1100 litrů	0

## Příloha číslo 2.

### 1. Seznam stanovišť nádob a přehled nádob dle jejich četnosti

P.č.	Stanoviště	Počet nádob 110 l	Počet nádob 1100 l	Četnost	Termín výluky svozu
1	Kotlářská 4	6	0	2 x týdně	bez výluky
2	Kotlářská 11	2	0	2 x týdně	bez výluky
3	Kotlářská 4	0	1/2	3 x týdně	1.7. - 31.8.

1ks nádoby 1100 l je po vzájemné dohodě společně využíván ZŠ Kotlářská 4 a Školní jídelnou Kounicova 30, přičemž každý z uživatelů hradí poloviční náklady na služby odvozu a zneškodnění odpadu z této nádoby.

Změna provedena:

Stanoviště nádob	Počet nádob		Změna od data	Četnost svozu pův.	Četnost svozu po změně
	původní stav	současný stav			
Kotlářská 4	1/2 ks 1100 l	1/2 ks 1100 l	1.6. 1998	4x týdně	3x týdně

### 2. Tato smlouva nabývá účinnosti dne 1.6. 1998

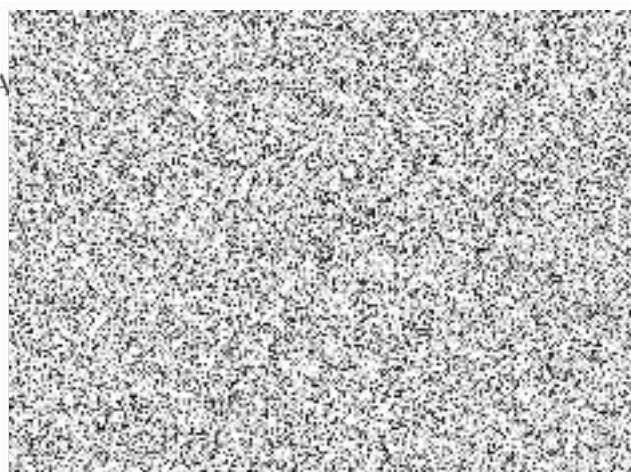
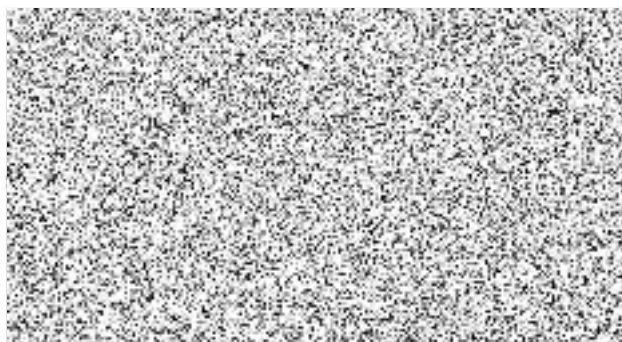
Tento dodatek je vyhotoven ve dvou stejnopisech, z nichž po jednom obdrží každá ze smluvních stran.

V Brně dne 1. 6. 98

V Brně dne 1. 6. 98

Za ZŠ Kotlářská 4a :

Za A.S.A.



**DODATEK č. 3  
KE SMLouvĚ O ODVOZU A ZNEŠKODNĚNÍ  
KOMUNÁLNÍCH ODPADŮ  
č. 521171**

mezi **ZŠ Kotlářská** (odběratel)

a

**A.S.A. , spol. s. r.o.** (dodavatel)

Smluvní strany se dohodly na následujícím znění dodatku ke smlouvě:  
Dnem 1.2.1998 se mění znění Článku I., odst.2., Článku II. odst. 1., Článku III. bodu 2.,  
Článku V. odst. 1. nadepsané smlouvy. V souladu se zněním Článku V. nadepsané  
smlouvy se dále mění znění Přílohy č. 1 nadepsané smlouvy v bodě 1.  
Nová znění zmíněných částí smlouvy jsou následující :

**Článek I.**

**Smluvní strany**

**2. Dodavatel**

Název firmy:	<b>•A•S•A• , SPOL. S R.O.</b>
Adresa:	<b>PRAHA 8, DÁBLICKÁ UL. - SKLÁDKA, 180 00 PROVOZOVNA: BRNO, VÍDEŇSKÁ 102, 639 00, P.O.BOX č. 28, POŠTA 39</b>
Zastoupený:	<b>ING. PETR VOKŘÁL</b>
Telefon:	<b>05/ 47122111 KL.124, 175,153</b>
Fax:	<b>05/ 43210784</b>
Bankovní spojení:	<b>CREDIT LYONNAIS, č. ú.: 100022688/5000</b>
IČO:	<b>45809712</b>
DIČ:	<b>008 - 45809712</b>

## Článek II.

### Předmět smlouvy

1. Odběratel pověřuje dodavatele na základě této smlouvy prováděním služeb v oblasti sběru, odvozu a zneškodňování komunálních odpadů za podmínek stanovených touto smlouvou.

## Článek III.

### Povinnosti odběratele

2. Ukládat do nádob pouze odpad pro který jsou nádoby určeny a to pouze směsný komunální odpad (katalogové číslo dle katalogu odpadů 200301). Do nádob je nepřipustné ukládat velkoobjemový odpad, žhavý popel, kapaliny, látky žíravé, výbušné, zápalné a lehce vznětlivé, železný šrot, uhynulá zvířata, zeminu, kamenivo, stavební suť a materiály ohrožující zdraví nebo bezpečnost osob manipulujících s nádobami.

## Článek V.

### Platební ujednání

1. Odběratel uhradí dodavateli platbu za objednané služby převodem z účtu odběratele na účet dodavatele na základě faktury vystavené dodavatelem.

Faktura bude dodavatelem vystavena v prvním měsíci začínajícího platebního období. Platebním obdobím je dle volby odběratele kalendářní čtvrtletí, pololetí nebo rok (viz původní znění smlouvy).

Odběratel se na tomto místě zavazuje dodavateli, že do uvedeného data splatnosti faktury uhradí na účet dodavatele požadovanou částku. Nebude-li částka ve výše uvedené lhůtě uhrazena, je jednání odběratele kvalifikováno jako zásadní porušení povinnosti (čl. VI odst. 4 písm. b) s uplatněním sankce dle čl. VI odst. 5 písm. b) .

## Příloha číslo 1.

### 1. Ceník svozu a zneškodňování TKO

Typ nádob	četnost odvozu	celková sazba (Kč/rok)
popelnice 110 litrů	1x za 14 dní	725,-
popelnice 110 litrů	1x za týden	1331,-
popelnice 110 litrů	2x za týden	2547,-
plastové popelnice 120 lt.	1x za 14 dní	819,-
plastové popelnice 120 lt.	1x za týden	1464,-
plastové popelnice 120 lt.	2x za týden	2755,-
plastové popelnice 240 lt.	1x za 14 dní	1397,-
plastové popelnice 240 lt.	1x za týden	2591,-
plastové popelnice 240 lt.	2x za týden	4497,-
kontejner 1100 litrů	1x za 14 dní	5966,-
kontejner 1100 litrů	1x za týden	10913,-
kontejner 1100 litrů	2x za týden	18538,-

Ceny jsou uvedeny včetně DPH 5%.

**Ceník svozu a zneškodňování TKO bez pronájmu nádoby:**

Typ nádob	četnost odvozu	celková sazba (Kč/rok)
popelnice 110 litrů	1x za 14 dní	610,-
popelnice 110 litrů	1x za týden	1216,-
popelnice 110 litrů	2x za týden	2432,-
plastové popelnice 120 lt.	1x za 14 dní	646,-
plastové popelnice 120 lt.	1x za týden	1291,-
plastové popelnice 120 lt.	2x za týden	2582,-
plastové popelnice 240 lt.	1x za 14 dní	1199,-
plastové popelnice 240 lt.	1x za týden	2393,-
plastové popelnice 240 lt.	2x za týden	4299,-
kontejner 1100 litrů	1x za 14 dní	4950,-
kontejner 1100 litrů	1x za týden	9897,-
kontejner 1100 litrů	2x za týden	17522,-

Ceny jsou uvedeny včetně DPH 5%.

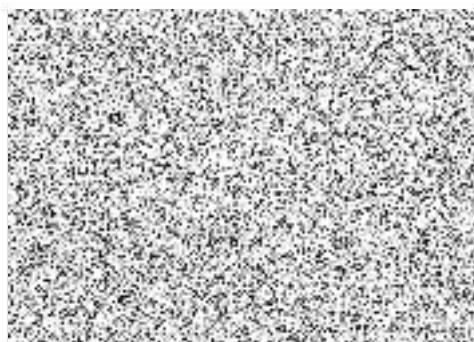
2. Tato smlouva nabývá účinnosti dne **1.2.1998**

Tento dodatek je vyhotoven ve dvou stejnopisech, z nichž po jednom obdrží každá ze smluvních stran.

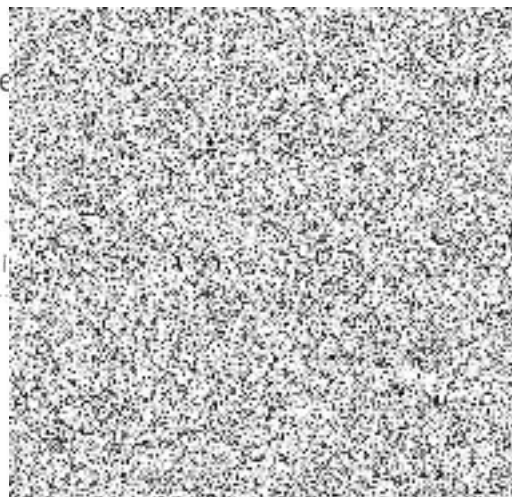
V Brně dne.....*5.6.98*.....

V Brně dne.....*1.2.98*.....

Za odběratele:



Za dodavatele:



11. února 1997/684

**A.S.A.**

**DODATEK č. 2  
KE SMLouvĚ O ODVOZU A ZNEŠKODNĚNÍ  
KOMUNÁLNÍCH ODPADŮ  
č. 521171 (1011/95)**

Z organizačních důvodů na straně dodavatele se mění dnem 1. 1. 1997 číslo smlouvy o odvozu a zneškodnění komunálních odpadů. Původní číslo smlouvy je uvedeno v závorce u nového čísla smlouvy v záhlaví tohoto dodatku.

mezi **Základní škola Kotlářská 4**

a

**A.S.A., spol. s r.o.**

Smluvní strany se dohodly na následujícím znění dodatku ke smlouvě:

V souladu se zněním čl.V. nadepsané smlouvy se mění dnem 1. 1.1997 znění Přílohy č. 1 nadepsané smlouvy v bodě 1.

**Příloha číslo 1.**

**1. Ceník svozu a zneškodňování TKO**

Typ nádob	četnost odvozu	celková sazba (Kč/rok)
popelnice 110 litrů	1x za 14 dní	551,-
popelnice 110 litrů	1x za týden	989,-
popelnice 110 litrů	2x za týden	1672,-
plastové popelnice 120 lt.	1x za 14 dní	633,-
plastové popelnice 120 lt.	1x za týden	1045,-
plastové popelnice 120 lt.	2x za týden	1731,-
plastové popelnice 240 lt.	1x za 14 dní	1163,-
plastové popelnice 240 lt.	1x za týden	1957,-
plastové popelnice 240 lt.	2x za týden	3348,-
kontejner 1100 litrů	1x za 14 dní	5473,-
kontejner 1100 litrů	1x za týden	8687,-
kontejner 1100 litrů	2x za týden	14547,-



Ceník svozu a zneškodňování TKO bez pronájmu nádoby:

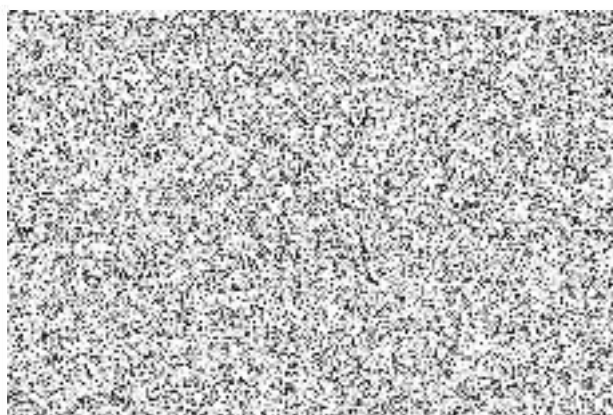
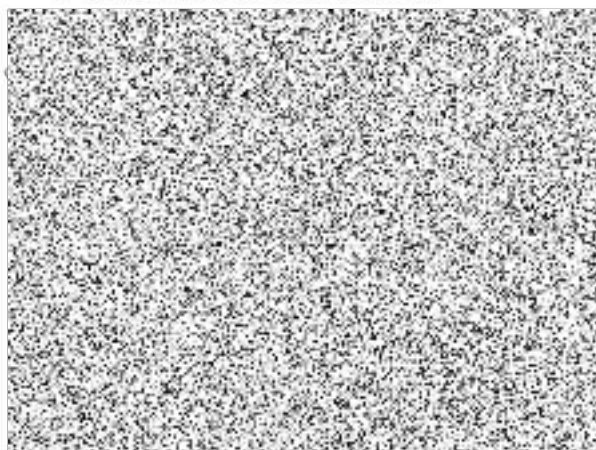
Typ nádob	četnost odvozu	celková sazba (Kč/rok)
popelnice 110 litrů	1x za 14 dní	446,50
popelnice 110 litrů	1x za týden	884,50
popelnice 110 litrů	2x za týden	1567,40
plastové popelnice 120 lt.	1x za 14 dní	475,50
plastové popelnice 120 lt.	1x za týden	887,50
plastové popelnice 120 lt.	2x za týden	1573,30
plastové popelnice 240 lt.	1x za 14 dní	982,60
plastové popelnice 240 lt.	1x za týden	1776,60
plastové popelnice 240 lt.	2x za týden	3167,60
kontejner 1100 litrů	1x za 14 dní	4549,00
kontejner 1100 litrů	1x za týden	7763,00
kontejner 1100 litrů	2x za týden	13622,90

2. Tato smlouva nabývá účinnosti dne **1.1. 1997**

Tento dodatek je vyhotoven ve dvou stejnopisech, z nichž po jednom obdrží každá ze smluvních stran.

V Brně dne.....

V Brně dne.....*2.1.1997*.....



621334  
521171

B96 208

**DODATEK č. 1.  
KE SMLouvĚ O ODVOZU A ZNEŠKODNĚNÍ  
KOMUNÁLNÍCH ODPADŮ  
č. 1011 / ~~98~~ 95**

mezi **ZŠ Kotlářská 4**

a

**A.S.A. Brno, s r.o.**

Smluvní strany se dohodly na následujícím znění dodatku ke smlouvě:

-Dnem 13.5.1996 se mění znění Přílohy č. 1 a 2 nadepsané smlouvy. Nové znění přílohy je následující :

### Příloha číslo 1.

#### 1. Ceník svozu a zneškodňování TKO

Typ nádob	četnost odvozu	celková sazba (Kč/rok)
popelnice 110 litrů	1x za 14 dní	428,-
popelnice 110 litrů	1x za týden	580,-
popelnice 110 litrů	2x za týden	882,-
plast. nádoby 240 litrů	1x za 14 dní	789,-
plast. nádoby 240 litrů	1x za týden	1115,-
plast. nádoby 240 litrů	2x za týden	1716,-
kontejner 1100 litrů	1x za 14 dní	4150,-
kontejner 1100 litrů	1x za týden	5350,-
kontejner 1100 litrů	2x za týden	8130,-
kontejner 1100 litrů	4 x za týden	15 510,-

2. Ceník svozu a zneškodňování TKO bez pronájmu nádoby:

Typ nádob	četnost odvozu	celková sazba (Kč/rok)
popelnice 110 litrů	1x za 14 dní	333,-
popelnice 110 litrů	1x za týden	485,-
popelnice 110 litrů	2x za týden	787,-
plast. nádoby 240 litrů	1x za 14 dní	634,-
plast. nádoby 240 litrů	1x za týden	951,-
plast. nádoby 240 litrů	2x za týden	1552,-
kontejner 1100 litrů	1x za 14 dní	3310,-
kontejner 1100 litrů	1x za týden	4510,-
kontejner 1100 litrů	2x za týden	7290,-

Ceny jsou uvedeny včetně DPH 5 %.

3. Firma A.S.A. Brno s.r.o. na základě této smlouvy:

- pronajme objednateli nádoby na odvoz TKO, a to:

typ nádob	počet (ks)
popelnice 110 litrů	8
kontejner 1100 litrů	1/2

- bude provádět odvoz z nádob, které jsou vlastnictvím odběratele:

typ nádob	počet (ks)
popelnice 110 litrů	0
kontejner 1100 litrů	0

## Příloha číslo 2.

### 1. Seznam stanovišť nádob a přehled četnosti odvozu

P.č.	Stanoviště	Počet nádob	Četnost
1	Kotlářská 4	6 (110 l)	2 x týdně
	Kotlářská 11	2 (110 l)	2 x týdně
1	Kotlářská 4	1/2 (1100 l)	4 x týdně

1 ks nádoby 1100 l je po vzájemné dohodě společně využíván Školní jídelnou Kounicova 30 a ZŠ Kotlářská 4, přičemž každý z uživatelů hradí poloviční náklady na služby týkající se odvozu a zneškodnění odpadu z této nádoby.

### 2. Tento dodatek nabývá účinnosti dne .13.05.1996

### 3. Harmonogram svozu

P.č.	Stanoviště	svozový den
1.	Kotlářská 4	pondělí, středa, čtvrtek, pátek
2.	Kotlářská 11	pondělí, čtvrtek
3.	Kotlářská 4	pondělí, čtvrtek

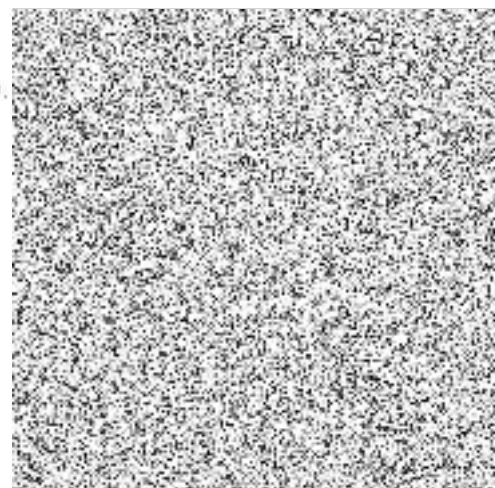
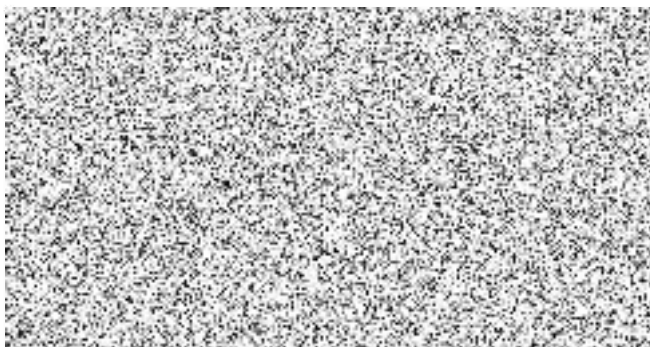
Dodatek je vyhotoven ve dvou stejnopisech, z nichž po jednom obdrží každá ze smluvních stran.

V Brně dne 13. 6. 96

V Brně dne 10. 5. 96

Za Základní škola:

Za A.S.A. Brno, s.r.o.



číslo smlouvy: 1011/95

## Smlouva o odvozu a zneškodnění komunálních odpadů

### Článek I.

#### Smluvní strany

##### 1. Odběratel

*Dok - 11700*

Název firmy:	Základní škola
Adresa:	Kotlářská 4, 602 00 Brno
Zastoupený:	Mgr. Ilona Stejskalová
Telefon:	05/ 41211773, 758250
Fax:	05/ 758250
Bankovní spojení:	KB Brno - město, č. ú. 37538 - 621/0100
IČO:	44993978
DIČ:	-

##### 2. Dodavatel

Název firmy:	.A.S.A. Brno s.r.o.
Adresa:	Rybkova 1, 602 00, p. 616 00 Brno PO BOX 40
Zastoupený:	Ing. Petr Vokřál
Telefon:	05/ 7266302
Fax:	05/ 41211614
Bankovní spojení:	Raiffeisenbank a.s., č. ú. 1004004361/5500
IČO:	15530094
DIČ:	280 - 15530094

### Článek II.

#### Předmět smlouvy

1. Odběratel pověřuje dodavatele na základě této smlouvy prováděním služeb v oblasti sběru, odvozu a zneškodňování komunálních odpadů (kat. č. odpadů 91101 - Domovní odpad z domácností) za podmínek stanovených touto smlouvou.

### Článek III.

#### Povinnosti odběratele

1. Odběratel se zavazuje využívat po dobu účinnosti této smlouvy pro sběr, odvoz a zneškodňování komunálních odpadů výhradně služeb firmy .A.S.A. Brno s.r.o. a nesjednat na tyto činnosti smlouvu s jinou firmou.
2. Řádně pečovat o pronajaté nádoby a hlásit dodavateli poškození, zničení nebo odcizení odpadových nádob.
3. Ukládat do nádob pouze odpad pro který jsou nádoby určeny a to pouze domovní odpad z domácností (katalogové číslo dle katalogu odpadů 91101). Do nádob je nepřipustné ukládat velkoobjemový odpad, žhavý popel, kapaliny, látky žíravé, výbušné, zápalné a lehce vznětlivé, železný šrot, uhynulá zvířata, zeminu, kamenivo, stavební suť a materiály ohrožující zdraví nebo bezpečnost osob manipulujících s nádobami.
4. Předat dodavateli přesný a podrobný seznam stanovišť odpadových nádob a podrobnou specifikaci četnosti jejich vyprazdňování. Tento podrobný seznam bude přílohou této smlouvy a bude obsahovat ulici, číslo popisné, počet, objemy nádob a četnost jejich odvozu (viz příloha 2).
5. Umožnit dodavateli volný přístup k nádobám v době plánovaného odvozu a zajistit možnost takové manipulace s nádobami, která by znemožňovala jejich poškození (nájezdy ke stanovištím nádob).

### Článek IV.

#### Povinnosti dodavatele

1. Provádět sběr, odvoz a zneškodnění odpadů v souladu se zákony o odpadovém hospodářství a ostatními obecně závaznými právními předpisy, jakož i v souladu s obecně závaznou vyhláškou o nakládání s odpady ve městě Brně.
2. Provádět uvedené služby dle dohodnutého harmonogramu a v odpovídající kvalitě. Harmonogram bude dohodnut jednáním mezi určenými zástupci obou stran a uveden jako příloha této smlouvy. Dodavatel si vyhrazuje právo změnit dohodnutý harmonogram. O této změně je dodavatel povinen písemně informovat odběratele alespoň 14 dní před změnou harmonogramu.
3. Používat k odvozu komunálních odpadů jen techniky k tomu uzpůsobené v souladu s požadavky kladenými na ochranu životního prostředí.
4. Zajistit opravu nebo výměnu poškozených nádob do 7 dnů ode dne zjištění závady dodavatelem nebo na základě písemného požadavku odběratele.

5. Odstranit znečištění komunikace k němuž došlo při vyprazdňování nádob bezprostředně po provedení odvozu a zajistit po provedení vyprázdnění nádoby její opětovné přistavení na původní místo.

6. Zajistit v místě stání odpadových nádob odstranění takového odpadu, který byl volně uložen mimo odpadové nádoby v důsledku jejich přeplnění. V případě opakovaného přeplnění nádob na stanovišti, bude dodavatel jednat s odběratelem o přistavení dalších nádob.

7. Zajistit úklid místa stání odpadových nádob bezprostředně po svozu. Tato služba je garantována v základní ceně za svoz odpadů.

8. Dodavatel se zavazuje, že v případě, kdy nebude moci z prokazatelných důvodů na své straně vyprázdnit některou z nádob, provede její vyprázdnění nejpozději do 22.00 hodin následujícího dne. V případě, že nevyprázdnění nádoby nebude zapříčiněno dodavatelem, dohodne dodavatel s odběratelem náhradní termín jejího vyprázdnění. Pro tento účel bude mezi oběma stranami dohodnuta kontaktní osoba a kontaktní telefonní číslo na straně odběratele. Tyto údaje budou podchyceny v článku VII. odstavci 3. této smlouvy.

**Pozn:** v bodě 6 se nesmí jednat o odpad specifikovaný ve článku III. kapitole 3.

## Článek V.

### Platební ujednání

1. Odběratel bude dodavateli provádět platbu za prováděné služby v těchto možných intervalech : kvartálně, pololetně, **na rok** a to vždy zálohovou platbou předem.

2. Stanovená cena zahrnuje pronájem, výsyp nádoby, odvoz a zneškodnění odpadu a čištění stanovišť odpadových nádob.

3. Za služby provedené pro odběratele obdrží dodavatel úhradu dle ceníku poskytovaných služeb, který je nedílnou součástí této smlouvy. Platby jsou splatné předem a to vždy do 15-ti dnů od začátku prvního měsíce nového zúčtovacího období.

4. Za podklad pro placení se považuje zálohová faktura vystavená dodavatelem do konce posledního měsíce předchozího zúčtovacího období. Tyto zálohové faktury budou zúčtovány závěrečnou fakturou k datu 31.12. daného roku.

5. Ceny za svoz komunálních odpadů budou dodavatelem valorizovány dle vývoje indexu spotřebitelských cen v oblasti služeb vydávaného Českým statistickým úřadem a to jedenkrát do roka. Valorizované ceny budou obsaženy v novém ceníku, který bude odběrateli zaslán vždy počátkem roku a stane přílohou této smlouvy, podle které se upravuje cenové ujednání pro následující rok.

6. Skonto - v případě platby předem na roční období bude odběrateli účtována sleva ve výši 4,5% z celkové částky. V případě platby předem na půlroční období bude účtována sleva ve výši 2% z celkové částky.

7. V případě, že rozhodnutím vedení města Brna, resp. SaKO a.s. dojde k navýšení ceny za zneškodnění odpadů ve spalovně, bude toto navýšení promítnuto do ceny za svoz komunálních odpadů k datu oficiálního prokázání dodavatele odběrateli. O tomto bude vypracován dodatek smlouvy.

## Článek VI.

### Ostatní ustanovení

1. Tato smlouva se uzavírá na dobu neurčitou.
2. Datum zahájení plnění této smlouvy bude určeno po dohodě smluvních stran a bude součástí přílohy k této smlouvě.
3. Tuto smlouvu lze zrušit písemnou dohodou obou účastníků.
4. V případě zásadního porušení ustanovení této smlouvy některým z účastníků je druhý účastník povinen zaslat doporučeně písemné upozornění na neplnění povinností.

Za zásadní porušení povinností se považuje:

- a) nevyprázdnění nádob ani v náhradním sjednaném intervalu
- b) nezaplacení sjednané ceny ve sjednané lhůtě

### 5. Sankční opatření:

- a) v případě, že dodavatel neprovede vyprázdnění nádob ani v náhradním sjednaném intervalu (viz. čl. IV, odst. 8.), je povinen zaplatit odběrateli smluvní sankci ve výši 25,-Kč u nádob o objemu 110,-litrů a 250,-Kč u kontejnerů o objemu 1100,-litrů a to za každou nevyprázdněnou nádobu nebo kontejner.
- b) v případě prodlení platby za prováděné služby ze strany odběratele, je dodavatel oprávněn účtovat odběrateli penále ve výši 0,1% z dlužné částky za každý den prodlení.
- c) v případě prodlení platby za prováděné služby ze strany odběratele o více než jeden měsíc je dodavatel oprávněn pozastavit plnění této smlouvy do zaplacení pohledávky a to bez vlivu na výši sjednaných cen.
- d) v případě, že v odpadových nádobách bude umístěn jiný odpad než odpad kategorie 91101 je dodavatel oprávněn pozastavit plnění této smlouvy až do doby odstranění takového odpadu odběratelem. Dodavatel je schopen tento zneškodnit, avšak pouze na základě písemné objednávky odběratele a za zvlášť dohodnutou cenu.



6. Neodstraní-li jedna strana porušené smluvní povinnosti ani po písemném upozornění v dodatečně poskytnuté lhůtě, je druhá strana oprávněna smlouvu vypovědět písemnou výpovědí. Výpovědní lhůta v prvním půlroce platnosti této smlouvy činí 6 měsíců, v dalším období pak 2 měsíce. Běžná výpovědní lhůta smlouvy bez vztahu na porušení povinnosti činí 6 měsíců. Výpovědní lhůta začíná běžet od prvního dne následujícího měsíce od doručení výpovědi druhé straně.

## Článek VII.

### Závěrečná ustanovení

1. Obě smluvní strany prohlašují, že tato smlouva je projevem jejich svobodné a vážné vůle, což stvrzují svými podpisy.

2. Smluvní strany se dohodly, že veškeré spory budou řešit smírnou cestou. Nebude-li přesto smíru dosaženo, budou veškeré spory řešeny příslušnými orgány České republiky.

3. Pro vzájemná jednání ve věcech souvisejících s plněním této smlouvy jsou určeni:

za odběratele: **p. Bodlák**

tel: 05/ 4121173 95

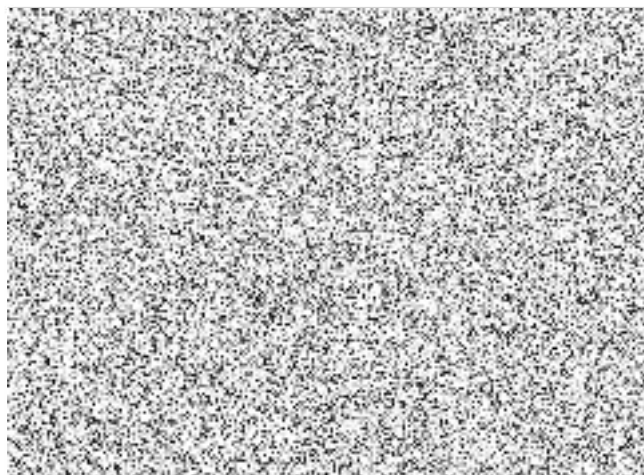
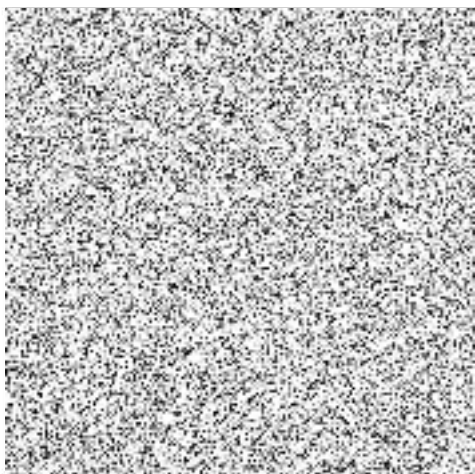
za dodavatele: Jan Králík

tel: 05 / 41211888 kl. 8

4. Vztahy vyplývající z této smlouvy se řídí platnými zákony České republiky.

5. Tato smlouva je vyhotovena ve dvou stejnopisech, z nichž po jednom obdrží každá ze smluvních stran.

v Brně dne 28. 11. 1995



## Příloha číslo 1.

## 1. Ceník svozu a zneškodňování TKO

Typ nádob	četnost odvozu	celková sazba (Kč)
popelnice 110 litrů	1x za 14 dní	428,-
popelnice 110 litrů	1x za týden	580,-
popelnice 110 litrů	2x za týden	882,-
plast. nádoby 240 litrů	1x za 14 dní	830,-
plast. nádoby 240 litrů	1x za týden	1120,-
plast. nádoby 240 litrů	2x za týden	1750,-
kontejner 1100 litrů	1x za 14 dní	4205,-
kontejner 1100 litrů	1x za týden	5715,-
kontejner 1100 litrů	2x za týden	8737,-

## 2. Ceník svozu a zneškodňování TKO bez pronájmu nádoby:

Typ nádob	četnost odvozu	celková sazba (Kč)
popelnice 110 litrů	1x za 14 dní	348,-
popelnice 110 litrů	1x za týden	500,-
popelnice 110 litrů	2x za týden	802,-
plast. nádoby 240 litrů	1x za 14 dní	666,-
plast. nádoby 240 litrů	1x za týden	956,-
plast. nádoby 240 litrů	2x za týden	1586,-
kontejner 1100 litrů	1x za 14 dní	2804,-
kontejner 1100 litrů	1x za týden	4314,-
kontejner 1100 litrů	2x za týden	7336,-

Ceny jsou uvedeny včetně DPH 5%.

## 3. Firma .A.S.A. Brno s.r.o. na základě této smlouvy:

a) pronajme objednateli nádoby na odvoz TKO, a to:

typ nádob	počet (ks)
popelnice 110 litrů	8
kontejner 1100 litrů	1

b) bude provádět odvoz z nádob, které jsou vlastnictvím odběratele:

typ nádob	počet (ks)
popelnice 110 litrů	0
kontejner 1100 litrů	0

## Příloha číslo 2.

## 1. Seznam stanovišť nádob a přehled nádob dle jejich četnosti

P.č.	Stanoviště	Počet nádob	Četnost
1	Kotlářská 4	1 x 1100 <i>70</i>	1 x za týden
2	Kotlářská 4 <i>oproti Sušilova</i>	6 x 110	2 x za týden
3	Kotlářská 11 ✓	2 x 110	2 x za týden

*70, CT*2. Datum zahájení plnění této smlouvy je stanoveno na den: **1.1.1996**